

# Почвы России



Подготовил учитель  
ГБОУ № 630  
Клименко Е.Н.

# Почва – преобразованная часть литосферы



# Почвы – зональные

## системы



Докучаев, Василий Васильевич

- ▣ Более ста лет назад В.В. Докучаев установил, что размещение основных типов почв по поверхности Земли подчинено закону зональности.
- ▣ Под типом почв понимается большая группа почв, формирующихся в однородных условиях и характеризующаяся определенным строением – почвенным профилем и скоростью

генерации



# Закономерности распределения почв

Распространение основных типов почв России показано на карте. В нашей стране широтная зональность выражена ярче, чем в других странах мира. Это связано с большой протяженностью территории с севере на юг и преобладанием равнинного рельефа.

Характерной закономерностью смены почв в горах



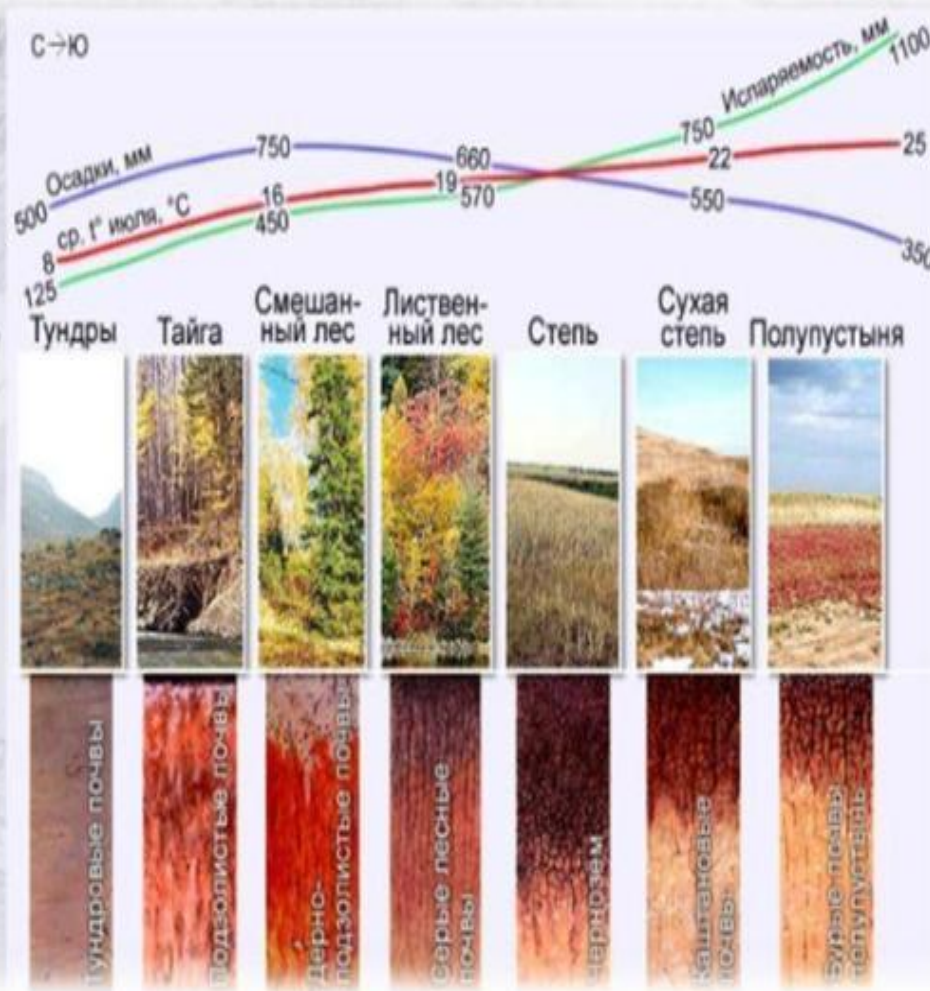
- ПОЧВЫ РАВНИН**
- Арктические и тундровые глеевые
  - Мерзлотно-таежные
  - Лесные вулканические и дерново-грубогумусные
  - Подзолистые тайги
  - Дерново-подзолистые широколиственно-темнохвойных смешанных лесов
  - Бурые лесные широколиственных лесов

- ПОЧВЫ РАВНИН**
- Серые лесные широколиственных континентальных лесов
  - Черноземы лесостепей (оподзоленные и выщелоченные)
  - Черноземы степей (типичные, обыкновенные и южные)
  - Лугово-черноземные лесостепей и степей

- ПОЧВЫ ГОР**
- Горно-луговые альпийских и субальпийских лугов
  - Горно-таежные (подзолистые, мерзлотно-таежные, и другие)
  - Горно-лесные вулканические охристые
  - Горно-лесные (бурые и серые) широколиственных лесов
  - Горно-степные и почвы сухих лесов и кустарников (черноземы)

- ПОЧВЫ РАВНИН**
- Черноземные приамурских прерий
  - Каштановые сухих степей
  - Бурые полупустынные
  - Желтоземы и красноземы широколиственных субтропических лесов
  - Пойменные
- ПОЧВЫ ГОР**
- Горно-тундровые

# Взаимосвязь почв, растительности и климата



- Каждый тип почв формируется в строго определенных климатических условиях при определенном соотношении тепла и влаги.
- В тоже время каждому типу соответствует и определенный тип растительности. Отмершие стебли и листья принимают непосредственное участие в образовании гумуса



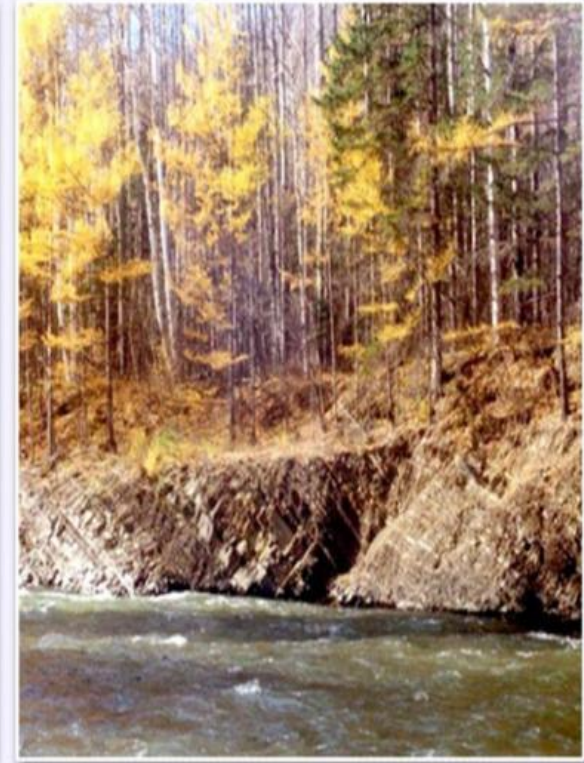
# Почвы тундр

На крайнем севере России почва почти весь год находится в замершем состоянии. На короткое время верхний горизонт оттаивает всего на несколько десятков сантиметров. При этом почва переувлажняется. Здесь образуется маломощные **тундрово-глеевые**



# Почвы тайги

Большую площадь в тайге занимают подзолистые и дерново-подзолистые почвы. Они формируются под лесами в областях избытка жидкой воды. Осадков здесь выпадает больше, чем испаряется. При малом количестве растительных остатков и при интенсивном промывании в тайге образуются подзолистые почвы. Они бедны гумусом и минералами.



# Почвы смешенных и широколиственных

В южной части тайги увеличивается поступление растительных остатков, возрастают летние температуры, поэтому сквозное промывание почв происходит только весной. В этих условиях возрастает накопление гумуса, а часть растворимых минеральных соединений задерживается в почве. В широколиственных лесах

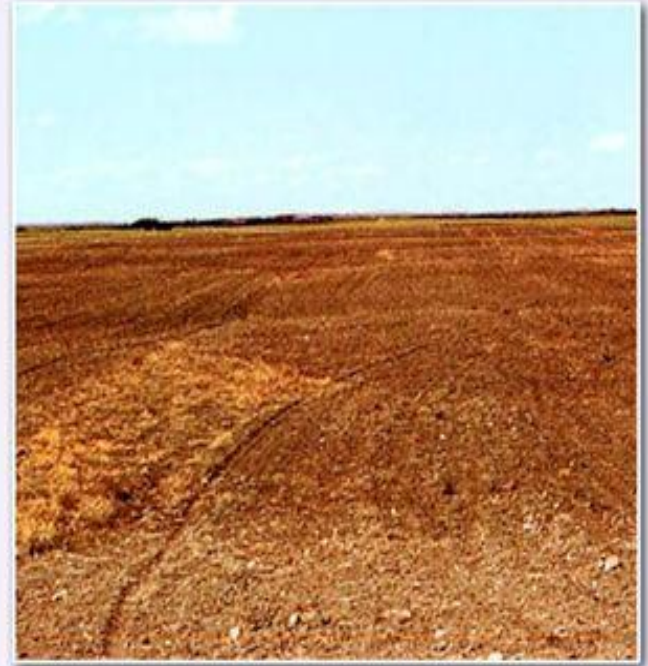


Серые лесные почвы.



# Почвы степей

В этой зоне самые благоприятные условия. Здесь количество осадков столько же сколько может испариться с поверхности, а растения дают ежегодно большую массу веществ, т. е. в степях формируются самые богатые перегноем почвы – черноземы. Они обладают хорошей зернистой структурой. В них содержатся все необходимые растениям элементы питания. Чернозёмы – это лучшие



Чернозёмные почвы.



При движении к югу климат становится суше и теплее, растительный покров - более разреженным. В почву попадает меньше растительных остатков, а значительная часть в течении длительного теплого периода разлагается на простейшие минеральные соединения. Гумуса в почвах накапливается все меньше. Здесь формируется каштановые и бурые почвы полупустынь и серо-бурые почвы пустынь. Плодородие почв уменьшается от каштановых к серо-бурым



Каштановые почвы.



Серо-бурые почвы пустынь.

# Почвы пустынь и полупустынь

В условиях скудного увлажнения вместе с почвенным раствором к поверхности подтягиваются минеральные соединения. При испарении влаги на поверхности почвы образуется соляная корка. Чем южнее, тем климат суше и тем интенсивнее идет этот процесс. Почвы обогащаются легко растворимыми солями, и в результате происходит их



# Засоление ПОЧВ



# Почвенно-земельные ресурсы

## Пашня –

черноземы,  
серые лесные и

темно-

каштановые

Подзолистые –

## массивы

## сенокосов

На светло-

каштановых,

бурых и светло-

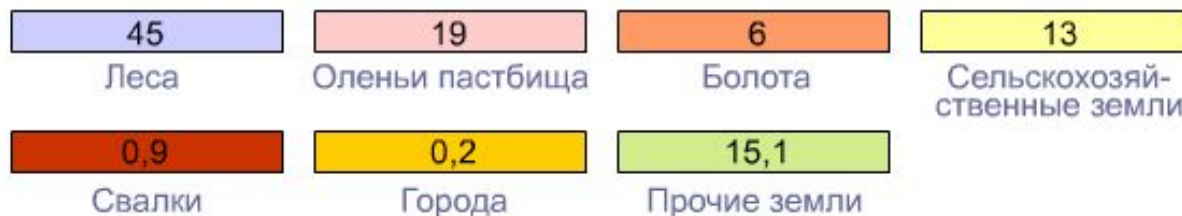
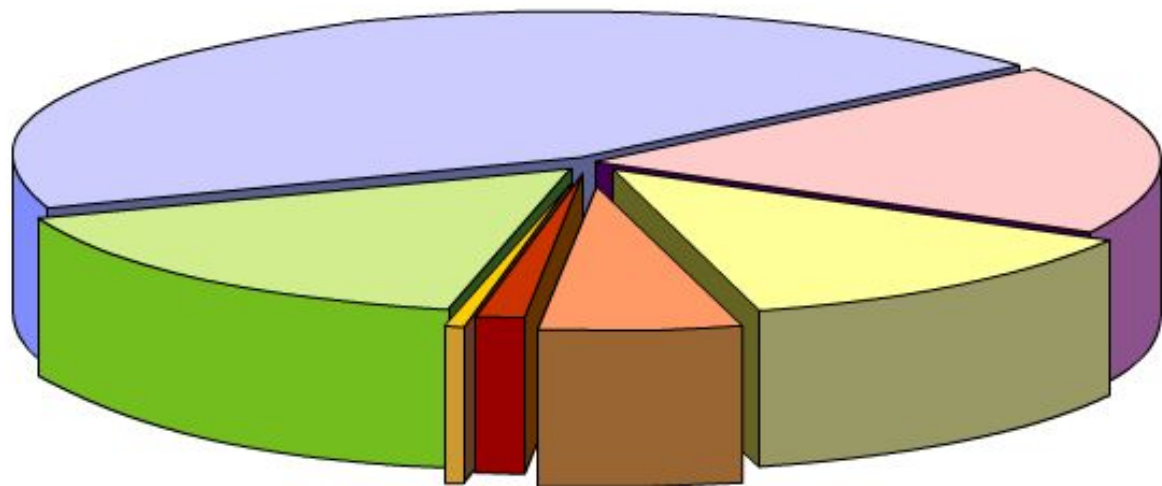
бурых почвах, а

также на горно -

луговых почвах –

## пастбища.

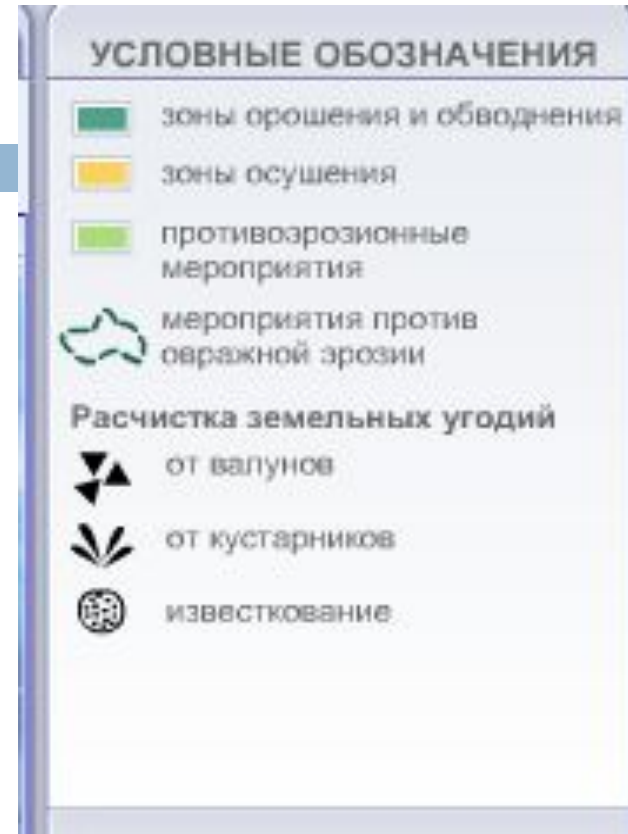
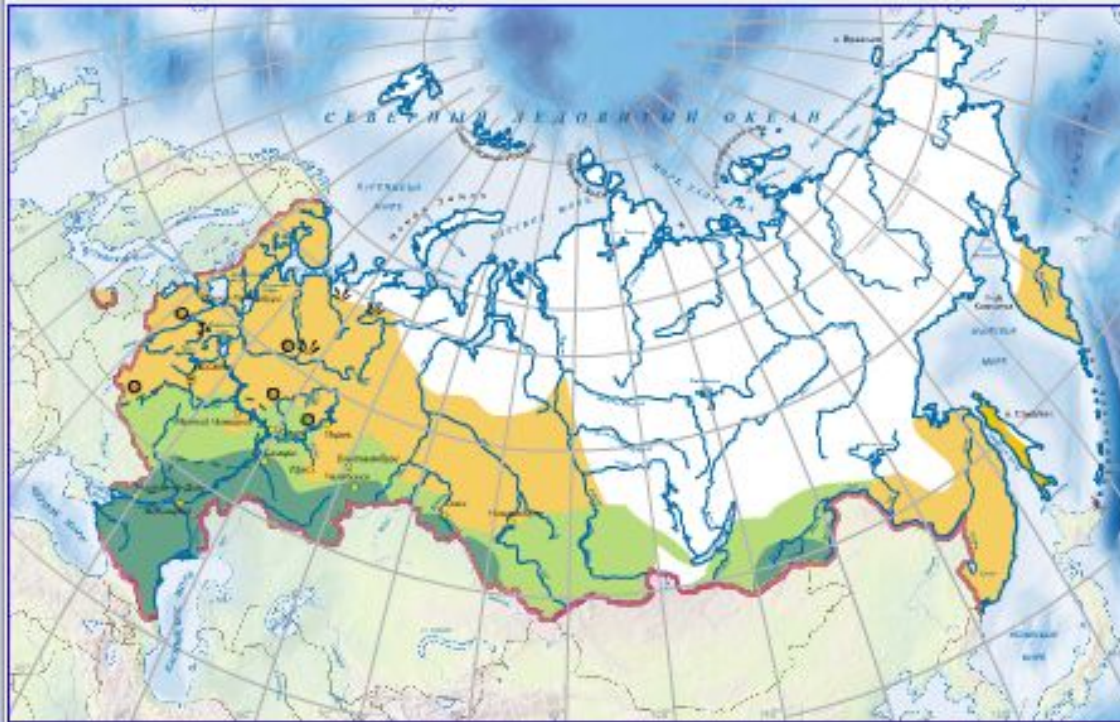
Земельный фонд России, %



Земельный фонд России.

Наиболее значительные ресурсы высокопродуктивных земель имеются в чернозёмных областях, особенно в Центрально-Чернозёмном районе, Волжско-Донском междуречье, в равнинной части Северного Кавказа и степном Зауралье. Земли среднего аграрного качества занимают обширные пространства в нечернозёмных регионах европейской России. Небольшие участки земель с удовлетворительным аграрным потенциалом встречаются в южной части Сибири, на юге Дальнего Востока и даже в Якутии.

# Мелиорация и ее виды



**Мелиорация** – это совокупность мер, направленные на коренное улучшение почв, повышения плодородия с целью получения устойчивых урожаев сельскохозяйственных культур и кормов для животноводства.



# Рекультивация почв

**С целью полного или частичного восстановления нарушенных или уничтоженных почв используется комплекс мер, направленных на их воссоздание**

**Заботу о воссоздании таким образом почвах на долгое время их жизни берут на себя люди. Особенно страдают почвы в черте крупных городов, вблизи загрязняющих почвы предприятий и там, где нерационально ведется обработка почв.**

# ВЫВОДЫ

**Основные земледельческие районы России расположены в зонах смешенных лесов, лесостепи и степи.**

**Основные типы почв России – тундрово-глеевые, подзолистые и дерново- подзолистые, серые и бурые лесные, чернозем и каштановые почвы.**

**Мелиорация и рекультивация почв – основные мероприятия, направленные на улучшение свойств и поддержание и восстановления их плодородия.**

Сравните по карте «почвы»  
закономерность чередования почв

вдоль 50\* в.д и 70\* в.д

Типы почв вдоль 50* в.д	Типы почв вдоль 70* в.д



# Домашнее задание

- 1) Доделать таблицу
- 2) Прочитать параграф 34-35 (знать типы почв и почвообразующие факторы)
- 3) Все определения списать