

# ПРИРОДНОЕ И КУЛЬТУРНОЕ НАСЛЕДИЕ ВОЛОДАРСКОГО РАЙОНА.

Выполнила: Пустовалова Валентина Викторовна

Научный руководитель: к.г.н., доцент Глебова Ольга Владимировна

- ▣ *Культурное и природное наследие – бесценное и незаменимое достояние не только одной нации, но и всего населения земли. Деградация или исчезновение любой части такого достояния обедняет все человечество. Отдельные объекты этого наследия в силу своей исключительной значимости могут рассматриваться как уникальные и заслуживают специальных мер для их защиты от постоянно возрастающей угрозы уничтожения.*
- ▣ *(Межправительственный комитет по охране всемирного культурного и природного наследия)*

# Цель

- ▣ Рассмотреть природное и культурное наследие Володарского района Нижегородской области

# Задача-1

- ▣ Рассмотреть теоретические основы природного и культурного наследия

# Определение

- Природное и культурное наследие представляет собой, прежде всего, уникальную территорию, обладающую особой ценностью для страны, мира, региона, где множество памятников природы, истории и культуры составляют единый комплекс, тесно связанный с современной природно - культурной средой и сохраняемый для передачи последующим поколениям.

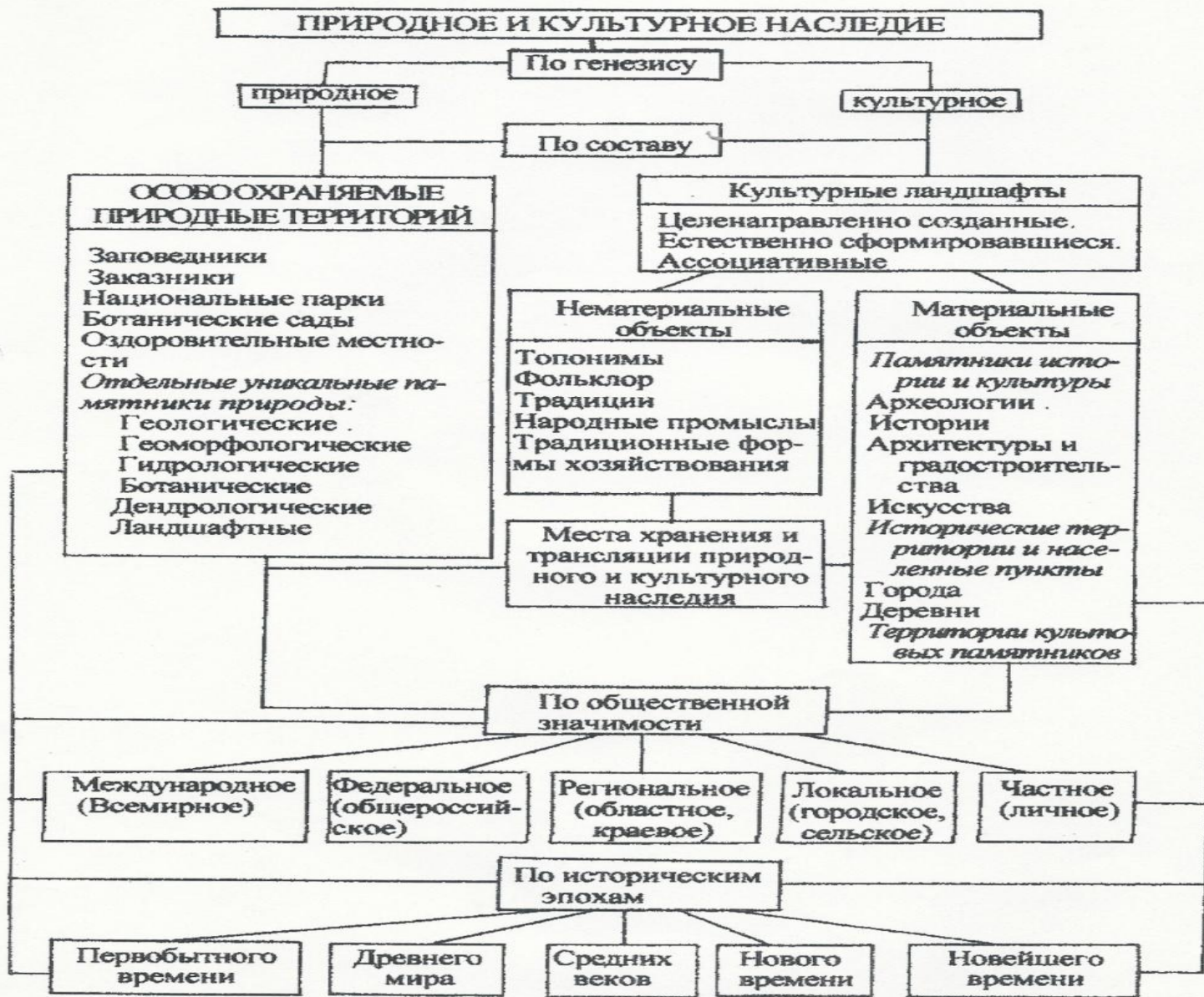
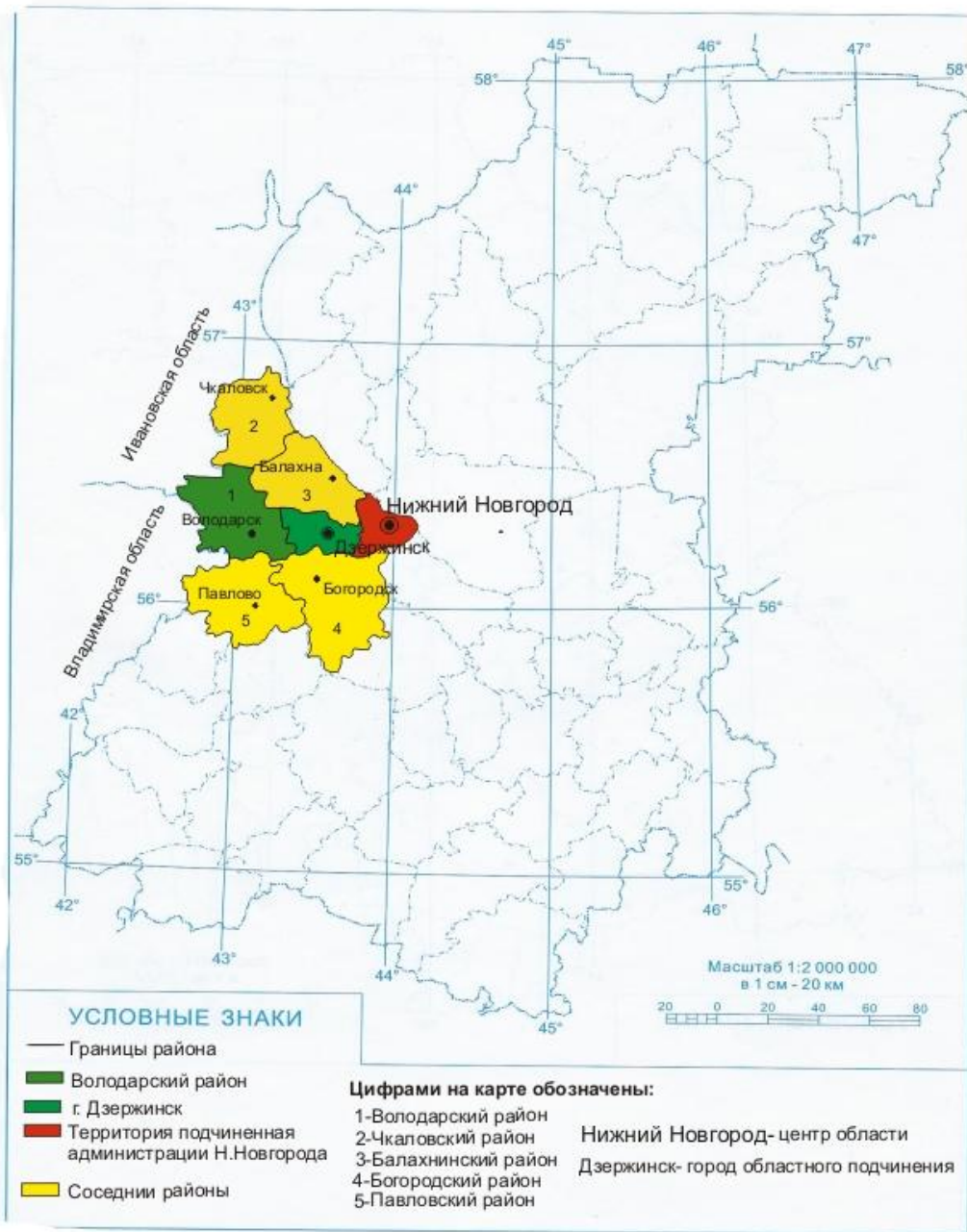


Рис.1 Классификация природного и культурного наследия  
(Смирнова, Пилшова, 2005.)



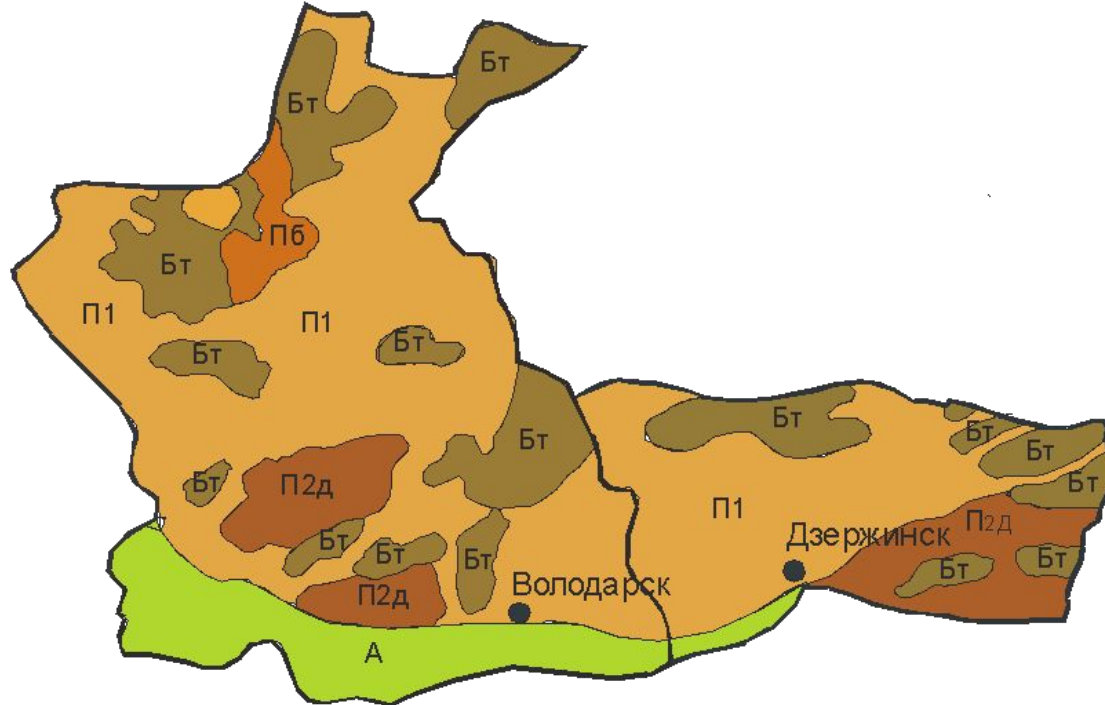
# Задача-2

- Дать физико-географическую характеристику Володарского района.



Географическое положение  
Володарского района.





Масштаб 1:400000

**Условные обозначения**

- П1 Слabo-подзолистые
- П2д Дерново-подзолистые  
средне-подзолистые
- П6 Торфяно-подзолисто-глебовые
- Бт Торфяно-болотные

А Аллювиально-дерновье (пойменные)

**Механический состав почв**

- Песчанье
- Песчанье суглинки
- Тяжелые суглинки

Почвенная карта  
Володарского района.





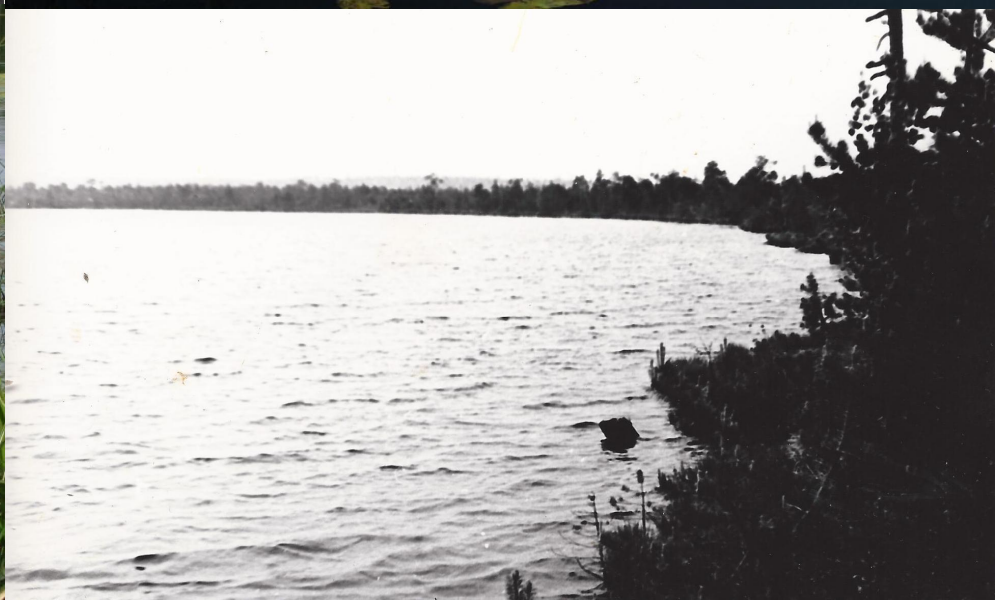
# Задача-3

- ▣ Оценить природное и культурное наследие Володарского района.

# Особо охраняемые территории Володарского района

№	Наименование	Категория	Профили	Площадь ООПТ. Га.	Площадь охраняемой зоны га.
1	Болото Варех и озеро Варех	Памятник природы	Комплексный	1973,1	1391,9
2	Болото Утрех и озеро Утрех	Памятник природы	Комплексный	3697,1	1476,7
3	Озера Светлые, озеро Еловое и окружающий лесной массив	Памятник природы	Комплексный	24,7	99,3
4	Болото Пырское и озеро Пырское	Памятник природы	Комплексный	1794,2	1259,1
5	Болото Федяковское	Памятник природы	Комплексный	5960,0	-
6	Территория Желнино-Пушкино-Сейма	Памятник природы	Комплексный	3327,0	-
7	Территория «Красная горка»	Памятник природы	Комплексный	1071,0	-

# Болото Варех и озеро Варех





# Болото Утрех и озеро Утрех.





# Озеро Светлое.



# Озеро Еловое и окружающий лесной массив.





# Болото Пырское с озером Пырским



# Болото Федяевское



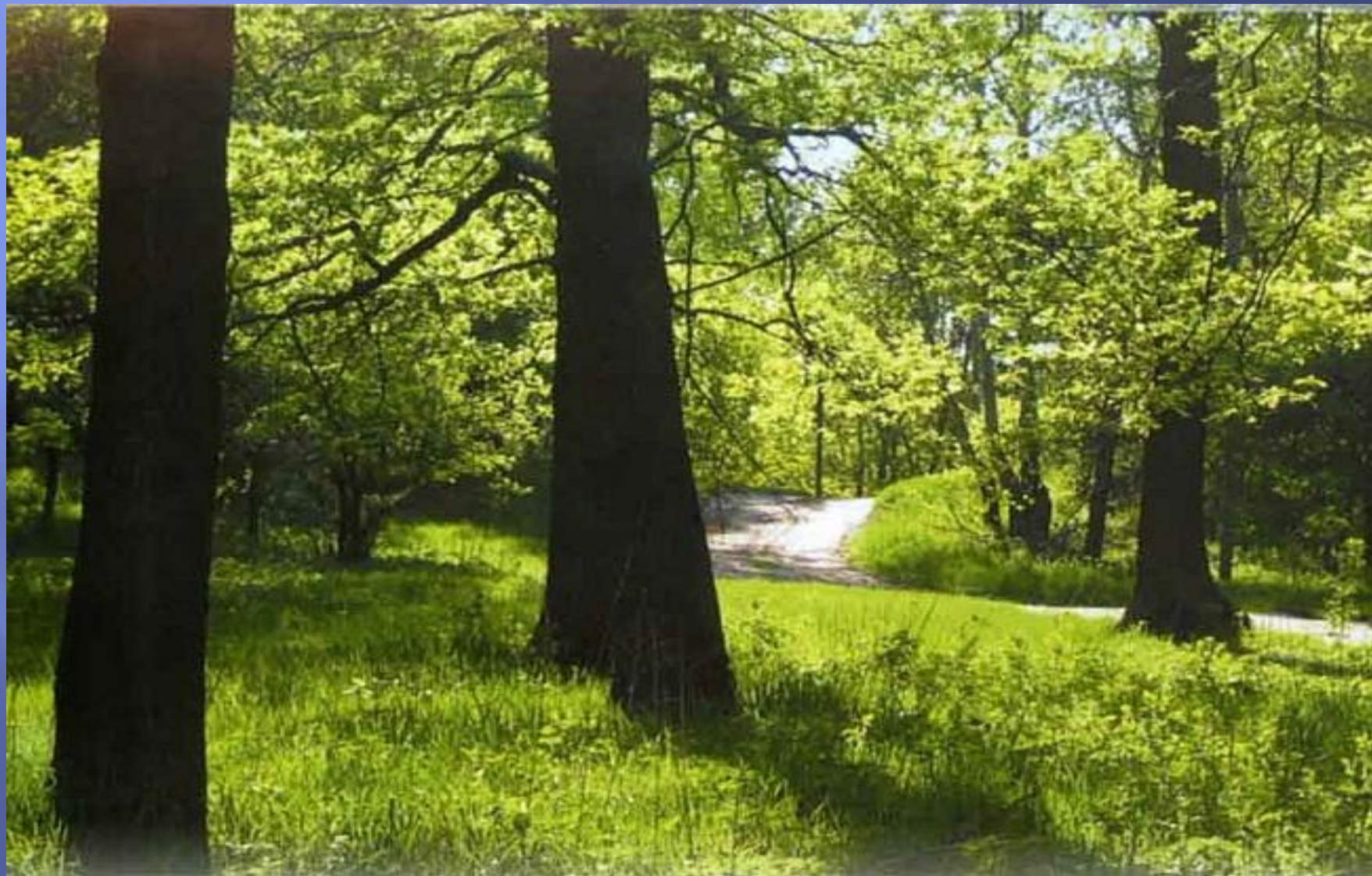


# Территория Жолнино-Пушкино-Сейма Озеро Святое





# Территория Красная горка





# Проектируемые особо охраняемые природные территории Володарского района.

№	Название	Категория	Профиль	Пользователи, владельцы и собственники земель	Назначение	Площадь
1	Володарский	Государственный природный заказник	Комплексный	Гороховецкий военный лесхоз (Фролищенское, Центральное и Мулинское военные лесничества)	Сохранение экосистем сосновых боров, верховых, переходных и низинных болот, редких видов растений и животных	17100
2	Парк р.п. Горбатовка	Памятник природы	Природно исторический	Администрация г. Горбатов	Сохранение объекта, имеющего высокое рекреационное и эстетическое значение	62,0
3	Водоем с колонией озерных чаек в р.п. Красная Горка	Памятник природы	Комплексный	Красногорская поселковая администрация	Сохранение одной из крупнейших в области чайковых птиц	11,1
4	Болото Сумино включая болото Малое Сумино	Памятник природы	Комплексный	Дзержинское межрайонное лесничество (Ильинское участковое лесничество)	Охрана экосистем переходных и низинных болот, клюквенников	191,3
5	Болото Горелая Дача	Памятник природы	Комплексный	Дзержинское межрайонное лесничество (Ильинское участковое лесничество)	Охрана экосистем верховых болот, клюквенников	4,4
6	Пойма реки Клязьмы в Ильинском лесничестве	Памятник природы	Комплексный	Дзержинское межрайонное лесничество (Ильинское участковое лесничество)	Сохранение типичных пойменных экосистем (дубрав, водоемов), местобитаний редких животных	1148,0
7	Сосновые леса природного комплекса г. Дзержинска	Охранные объекты природного комплекса населенных пунктов	Рекреационный	Володарский район г. Дзержинск Дзержинское межрайонное лесничество (Ильинское участковое лесничество)	Охрана рекреационных сосновых лесов	441,0



# *Володарск*





# Комплекс застройки Передельновской мельницы Н.А. Бугрова





# Дача Н.А.Бугрова Володарский музейный центр





# Храм Благовещенья пресвятой Богородицы.

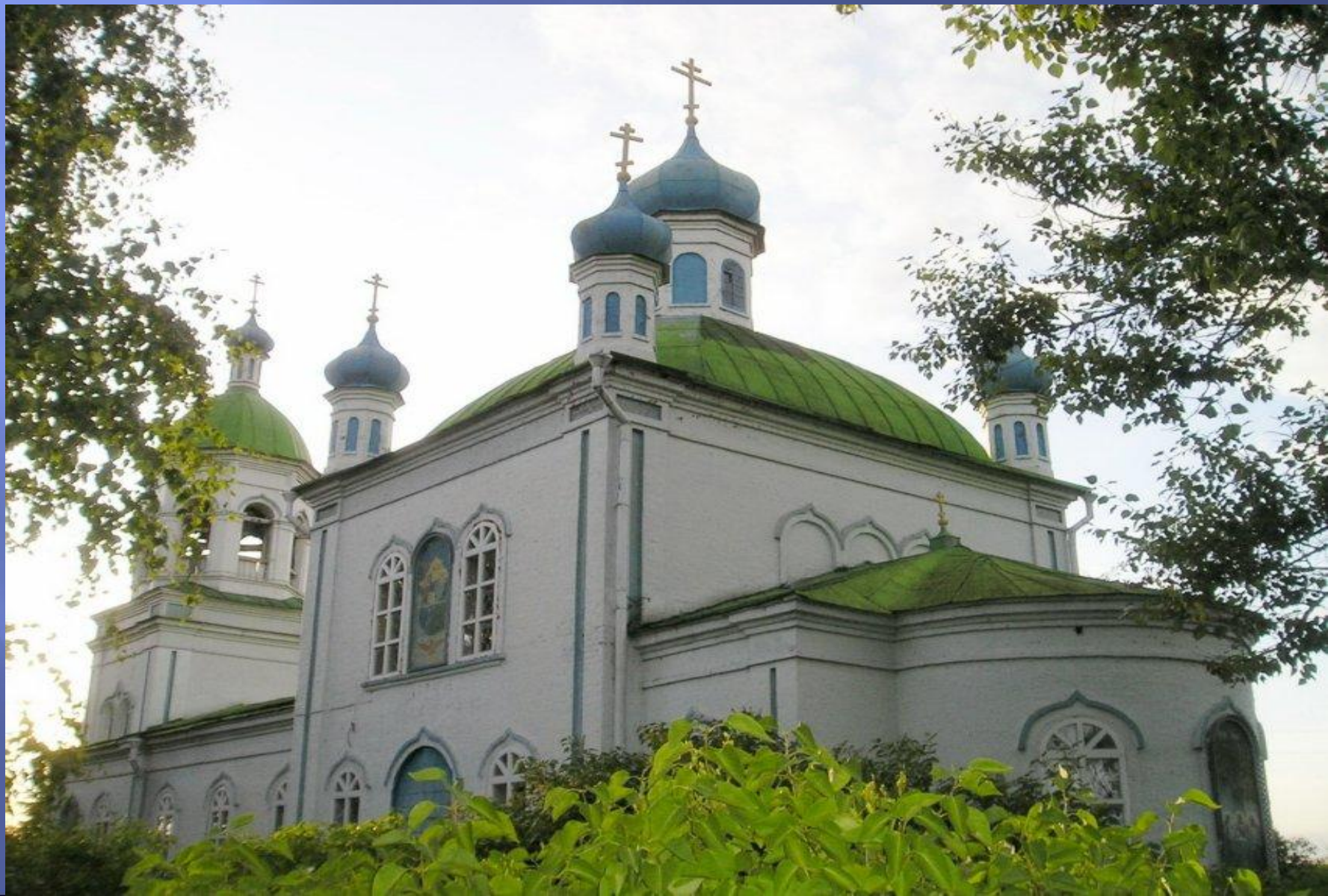


# Храм Николая Чудотворца 1900г. р. п. Решетиха





# Церковь Троицы Живоначальной 1863 г. п. Старково





# Родовой дом композитора Б.А. Мокроусова р. п. Красная Горка



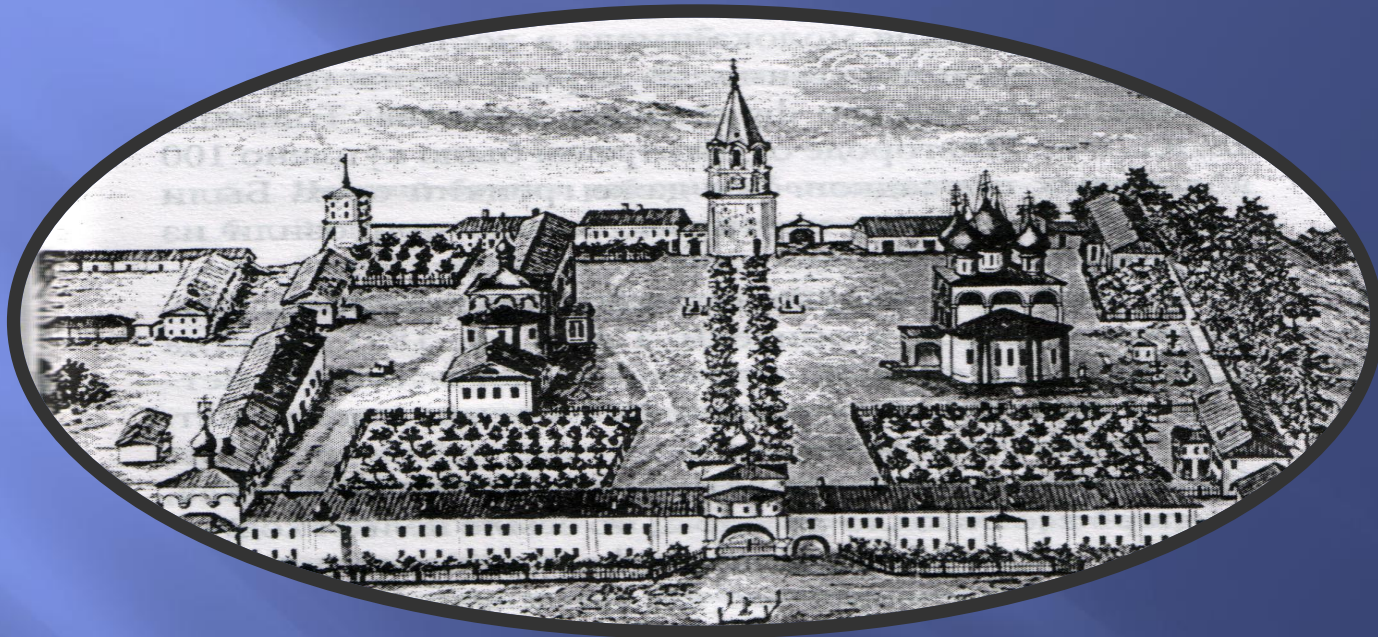


# Храм Василия Великого 1900 г. п. Мячково





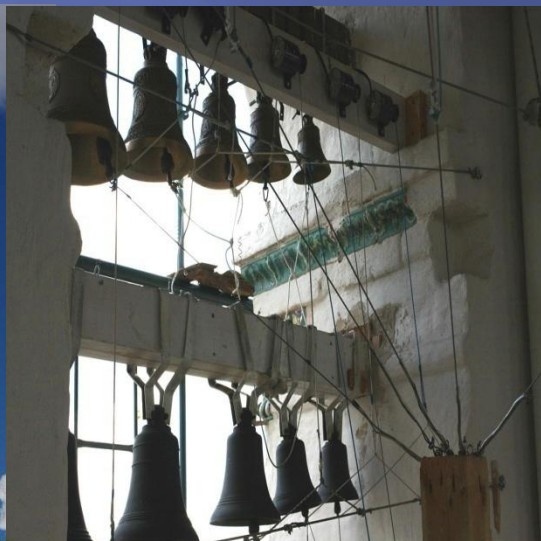
# Фролищева Пустынь.



- Ансамбль монастыря «Фролищева пустынь», расположенный в глухих вековых лесах – одно из интереснейших архитектурных сооружений XVII века. Возведенный в 1861 – 1713 годах комплекс является объектом культурного наследия федерального значения и включает в себя: Успенский Собор, Троицкую и Петропавловскую церкви, колокольню, Галицынский корпус и многое другое.



# Успенский собор



Сейчас монастырь действующий, быстро восстанавливается, поражая своей красотой и соразмерностью архитектурных пропорций, восходящих к лучшим традициям Псковско-Новгородской школы. При выезде из Фролиц наблюдается интересный оптический эффект – Успенский собор по мере удаления как бы вырастает на вершине холма, когда других построек уже не видно.

# Колокольня Свято-Успенского монастыря.





# Храм Живоначальной Троицы 1684 г.







## Голицынский корпус

В разное время во Фролищи попадали многие знатные люди. В 1713 году во Фролищеву обитель был сослан попавший в царскую немилость сподвижник Петра I - Борис Голицын, постриженный в монахи под именем Боголеп, сделал в монастырь большие вклады, построил для себя большой двухэтажный корпус, который до сих пор зовется голицынским



**Могила монаха Боголепа  
(князь Б. Голицын)  
(1654 – 1714)**

■ Спасибо за внимание