



## «Ах, Липецк - рай земной...»

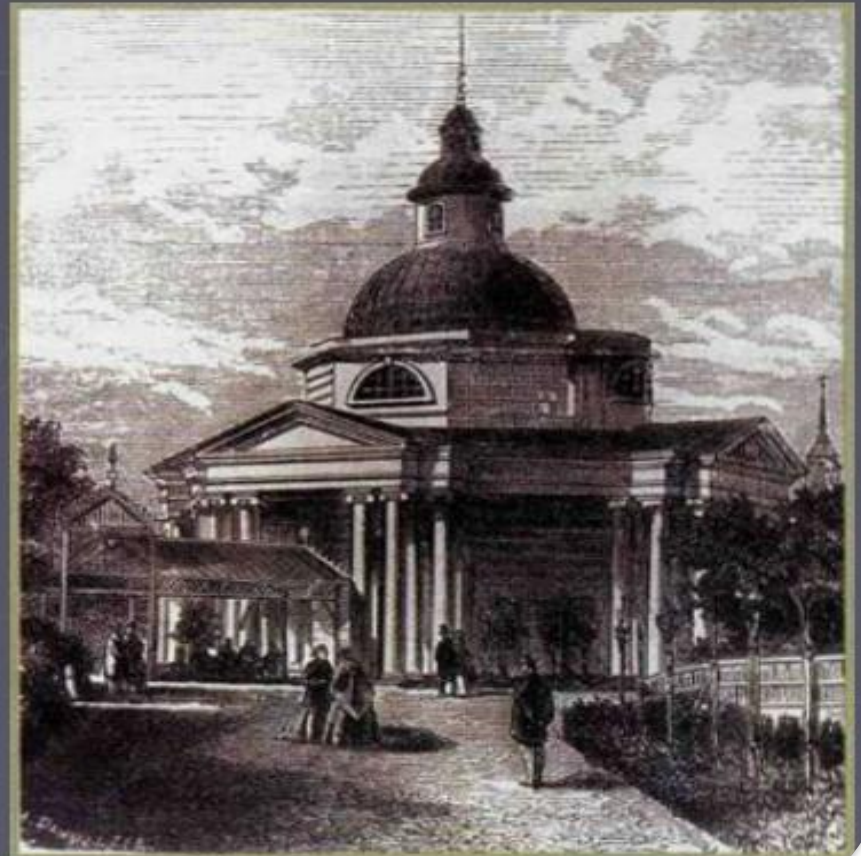
История создания Липецкого курорта.  
А почему это люди так любят вспоминать прошлое?

300 лет назад были обнаружены целебные минеральные воды. Их открытие связывают с неоднократным пребыванием Петра 1 в Липецке. Неистовый самодержец – Пётр 1, увидел в Липецке большое будущее.



# Липецкий курорт

Липецк — один из первых городских курортов России. Курорт «Липецкие минеральные воды» учрежден в 1805 году и вскоре получил всероссийскую известность. По качеству природных лечебных средства — минеральных вод и железистых грязей — Липецк сравнивали с лучшими европейскими курортами.



# История открытия источников:

Народная молва связала дерзновенные дела Петра Первого и с открытием целебных вод, коими оказались столь богаты липецкие земли.

Существует две легенды, связанные с открытием минеральных источников Петром Первым .

Первая легенда гласит, что в 1700 году, прогуливаясь по Липецку с генералом Сенявиным, государь заметил у подошвы косогора струящийся родник, поверхность которого была покрыта радужной пленкой. Необыкновенный вкус воды поразил царя. «Генерал Сенявин! Это вода со временем надобна нам будет!» - воскликнул Петр – колодезь был сделан.



# История курорта

- После закрытия железоделательных заводов минеральные источники хлористо-сульфатной натриевой воды дали городу второе дыхание.
- В 1800 г. липецкий уездный врач Вандер представил в медицинскую коллегия донесение о благоприятных случаях лечения липецкой минеральной водой, приложив в подтверждение 2 письма и 12 аттестатов.
- Слава о целебном источнике быстро разнеслась и с 1801 г. начался съезд больных из соседних губерний.

В 1805 г. о Липецких минеральных водах

появляется ряд

сообщений в периодической

печати и отдельных

изданиях, и Липецкий

курорт становится

известным в широких

кругах общества.



- 1805 года, министр внутренних дел граф Кочубей докладывает императору Александру I о положительных результатах исследования минеральных источников и предлагает меры по устройству курорта в Липецке.
- **На подлиннике доклада император написал: «Быть по сему».**
- Вскоре были утверждены первые директор липецкого курорта И.Н. Новосильцев и главный врач А.А. Альбини.
- Директор курорта наделялся большими полномочиями. Тамбовскому губернатору и липецкому городничему было предписано исполнять все его требования.



- Под курорт отвели территорию на окраине Липецка, на месте закрытого ранее Липского железодельательного завода.
- Курорт расположился на берегу Петровского пруда, где заводчане добывали воду.
- Для строительстве первых зданий курорта в 1803—1804 годах снесли заводские корпуса.
- 19 июля 1805 года утверждается генеральный план застройки курорта.

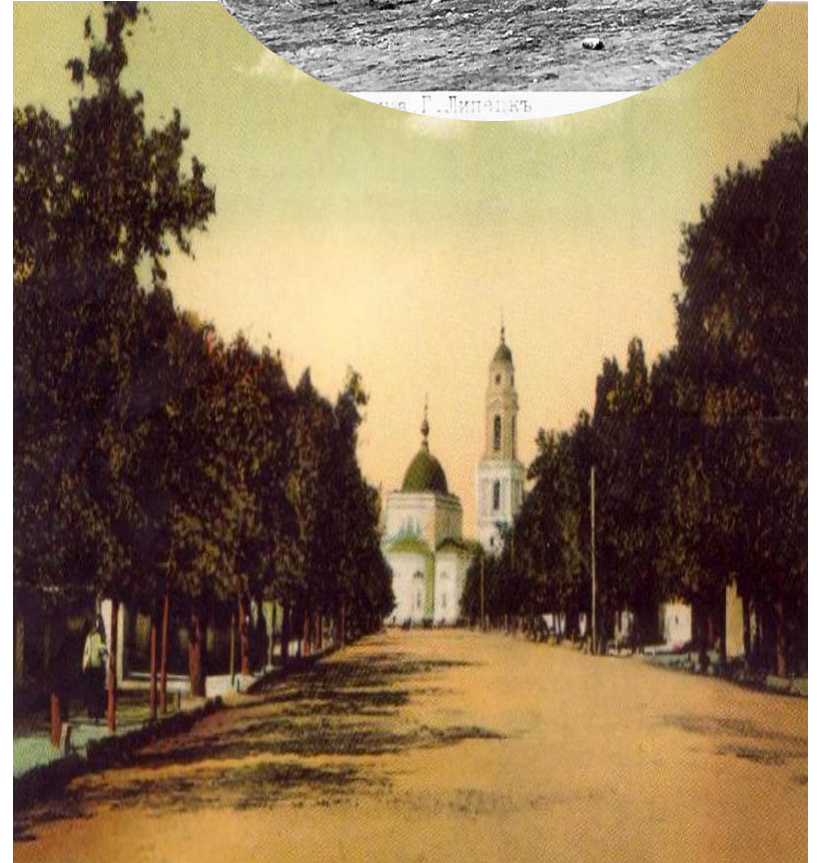


- Беспорядочная планировка города, отсутствие каменных зданий, соседство бездействующего завода и его руины – предавали курорту неприглядный вид.
- В городе было всего 234 дома, 25 улиц и 4 площади.





- Чтобы превратить город в конкурент западно-европейских курортов – для этого разрабатывается **генеральный план застройки города**.
- Закладываются первые каменные особняки на Дворянской, помещики раскупают участки земли для строительства личных особняков.
- Вокруг курорта разбивается «Английский сад», положивший начало Нижнему парку, закладывается Верхний парк.
- Под руководством знаменитых архитекторов-паркостроителей того времени: Воронихина, Славинского, Мельникова, Русака – ведётся строительство гостиниц, залов, павильонов, парков. В. Быханов – известный садовод.
- На арендованных в нижнем парке землях устроил оранжерею, древесный питомник и плантацию лекарственных растений.
- «Липецкие парки – сады, составляли главную особенность и красоту города, они совмещали в себе все, что потребовалось для, лечебного места порядок, чистоту, целесообразность и даже изящное устройство».

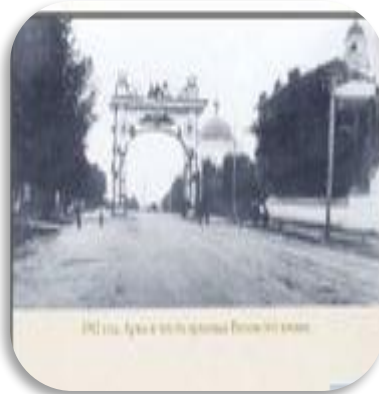


# Старые улочки города Липецка



Улица Дворянская

• Улица Лебедянская



Рождественский  
спуск



Улица Монастырка

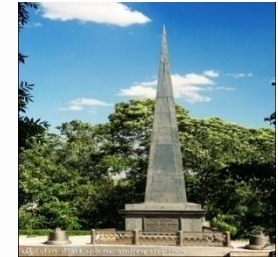


Улица Усманская



Площадь Базарная

# Историческая справка.



- 1707 г. Первый источник, открытый Петром Первым.
- 1768-1769 г. Проведены первые анализы воды.
- 1803 г. Начало благоустройства источника.
- 1805 г. Официальное открытие Липецкого курорта.
- 1861 г. Бурение скважин для добычи Мин. воды.
- 1963 г. Лечение грязью.



# Липецкий курорт 1805 года



Ванное здание, начало XXв.



Бювет курорта  
Липецкие Минеральные Воды  
Фото 1880 г.



Парк курорта Липецкие Минеральные Воды  
Вид с восточной стороны  
на проспекте Курорт.

**Ванное здание**

**Питьевой павильон(бювет)**

**Курортные парки**

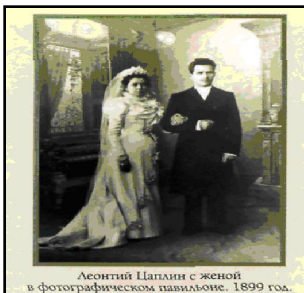
**1805-1811 г.**

Построено в 1805 году.  
Одноэтажное,  
рассчитано на  
24-е номера.

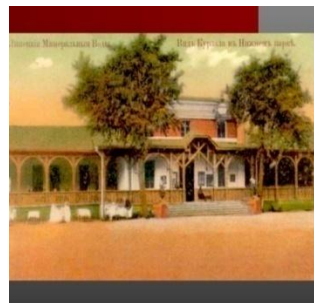
Построен в 1809 году. Самое красивое здание.

1. Нижний.
2. Верхний.
3. Воронежский.

**Фотосалон Цаплина**



Леонтий Цаплин с женой  
в фотографическом павильоне. 1899 год.



**Курзал.**

Приобретен в 1806 году.  
Ежегодный бал  
22 июня.

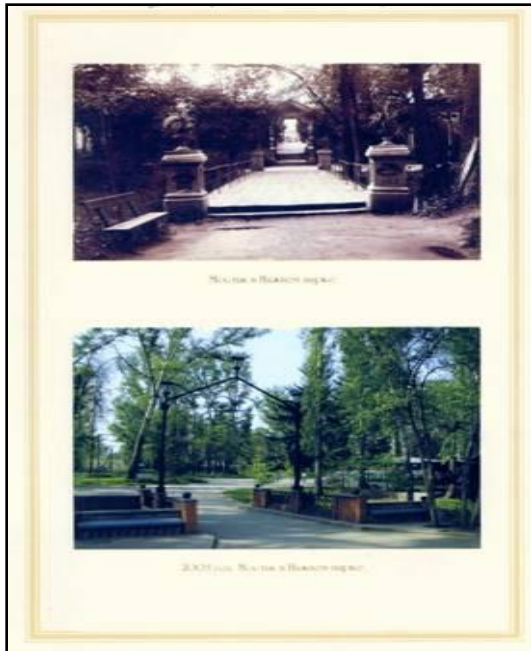
Кумысолечение (1866) , где в качестве основного природного лечебного фактора используются кумыс. Приготовление полноценного кумыса возможно при выпасе кобылиц лесостепной зоне.



За 6 курортных сезонов, на лечении водами оказалось лишь два «простых смертных»: крестьянин из задонского уезда и моряк-кочегар из Харбина.

С 1805 по 1823 год курорт находился в ведении государства. В этот период были заложены три курортных сада: Нижний, Верхний, Воронежский. Построены ванное здание, питьевой павильон, госпиталь, крытая галерея.





- **Самый старый парк города.**

Самым первым липецким парком был [Нижний](#).

- Парк разбивался по английской методике, поэтому также назывался Английским.

Заложен он был в **1805** году по типу петербургских парков знаменитого архитектора-паркостроителя Воронихина .

Разбит он был на месте Липских железоделательных заводов. На его аллеях когда-то располагались основные здания курорта, звучала оркестровая музыка, прогуливались приезжие отдыхающие и светская липецкая публика.

В парках летом играл духовой оркестр, между Верхним и Нижним парком был разбит Петровский пруд, где устраивалось лодочное катание.

Парки и курорт были ограждены высокой оградой и вход в них был платный. Простому народу доступ к источнику по существу был закрыт из-за высокой платы.







## Воронежская дубовая роща (Английский парк) — один из первых парков города Липецка.

- В [1934](#) В 1934—[1964 годах](#) вырублен.
- Парк был создан в [1807 году](#) Парк был создан в 1807 году — после закладки в [1805 году](#) Парк был создан в 1807 году — после закладки в 1805 году [Нижнего парка](#) Парк был создан в 1807 году — после закладки в 1805 году Нижнего парка. Для него отвели место на окраине [Липецка](#) Парк был создан в 1807 году — после закладки в 1805 году Нижнего парка. Для него отвели место на окраине Липецка (ныне между улицами [Советской](#) Парк был создан в 1807 году — после закладки в 1805 году Нижнего парка. Для него отвели место на окраине Липецка (ныне между улицами Советской, [Крайней](#) Парк был создан в 1807 году — после закладки в 1805 году Нижнего парка. Для него отвели место на окраине Липецка (ныне между улицами Советской, Крайней, [8 Марта](#) Парк был создан в 1807 году — после закладки в 1805 году Нижнего парка. Для него отвели место на окраине Липецка (ныне между улицами Советской, Крайней, 8 Марта и [Горького](#)).
- В парке росли 1200 дубов, поэтому его называли Воронежской дубовой рощей.
- В конце [XIX века](#) В конце XIX века территорию парка начали частично застраивать частыми домами с фасадами на главную аллею. Так возникла Гульбищенская улица (ныне [улица Пушкина](#)).
- В [1934 году](#) В 1934 году на территории парка закладывается механический завод (позже

# Лечение и развлечение

- Совсем скоро. Липецк прослыл «известным домом Москвы».
- Многие приезжали сюда просто отдохнуть и развлечься.
- На многие годы питьевой павильон над минеральными водами стал центром курортной жизни, в который приходили за красотой, здоровьем и долголетием.



**В начале 19 века курорт приобретает известность. Липецкие воды сравнивали с минеральными водами курортов Швальбаха И Спа.**

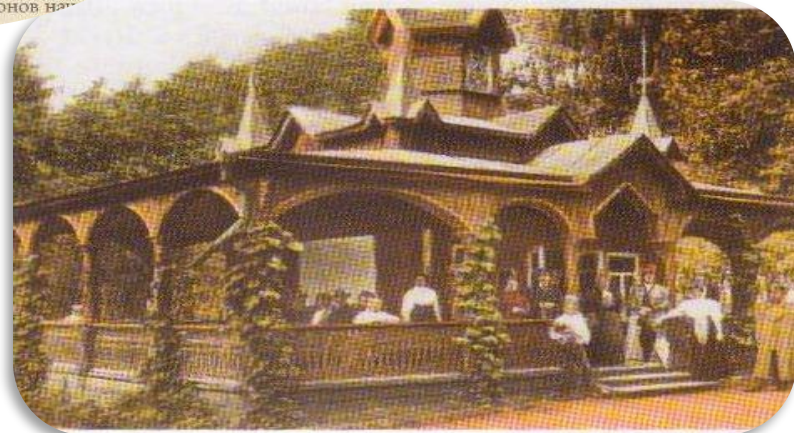




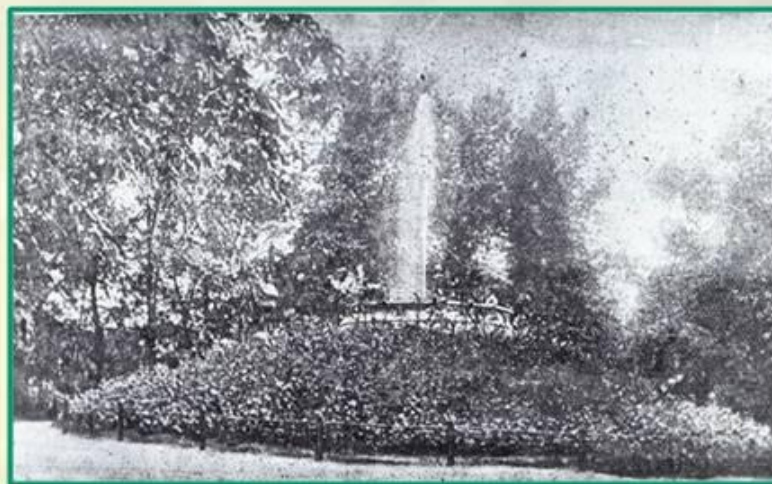
Фото предоставлены архивом



- 145 лет назад увидел свет «Липецкий сезонный листок» – первое печатное издание областного центра.
- Эта газета управления Общества минеральных вод в городе Липецке выходила с 15 мая по 15 сентября еженедельно, по воскресеньям.
- Из местной хроники мы узнаем о жизни города той поры, увеселительных мероприятиях, проводимых на курорте, – словом, обо всех новостях.

# Известные люди и Нижний парк

- Здесь бывали: русский историк Н.М.Карамзин и Грибоедов, Вяземский, семья Гончаровых вместе с будущей женой А.С.Пушкина Натальей, капитан Юрий Петрович Лермонтов, отец знаменитого поэта. В1837 году, проездом из Воронежа, Липецкий курорт посетил и гулял по аллеям парка наследник престола Александр II .



**В память о посещении  
Липецкого курорта  
императором  
Александром I  
в городе стали  
устроить  
ежегодные  
традиционные балы**



*«Отличительную особенность Липецкого курорта составляет изобилие генералов разных возрастов, больше старых, отставных... Некоторые из них здесь осели, купили домики, остатки дворянской старины...»*



Гвоздем курортного сезона был ежегодный бал 22 июля, в память посещения Липецка императором Александром 1.

- Липецкий курорт принимал первых красавиц и щеголей обеих столиц.
- В конце XIX в. курорт был благоустроен, в это время здесь зарегистрировано рекордное количество посетителей .
- Благодаря курорту в XIX в. Липецк стал городом в полном смысле слова и обрёл свой истинный облик, все элементы городского благоустройства.

- Именно здесь создавалось романтическое курортное настроение, барышни искали своих принцев, а кавалеры сквозь конфетти и серпантин любовались дамами



- В начале XIX века важное место в истории русской литературы занял Липецкий курорт минеральных вод.
- В 1815 году на сцене Петербургского Императорского театра состоялась премьера комедии А.А. Шаховского « Урок кокеткам, или Липецкие воды», действие которой разворачивается в Липецке после 1812 года.
- Комедия имела шумный успех.
- Скандал вокруг неё привёл к образованию литературного общества.
- В 1837 году один из главных участников общества В.А. Жуковский посетил Липецк, сопровождая своего воспитанника, князя Александра. Князь Шаховской поэт и драматург, законодатель тогдашней театральной моды карикатурно вывел в комедии Василия Жуковского.

*Я признаюсь вам, что Липецк – рай земной!  
 Любезность жителей и прелести природы  
 Мне здесь полезнее, чем все на свете воды.  
 Нет! Я вообразить без грусти не могу,  
 Что должно в Петербург мне будет возвратиться  
 И важной знатности в блистательном кругу  
 О Липецке вздыхать и скукою томиться.*

А. Шаховской  
 «Урок кокеткам, или Липецкие воды»



Александр Шаховской  
 УРОК КОКЕТКАМ, ИЛИ  
 ЛИПЕЦКИЕ ВОДЫ



Курортный сезон в Липецке начинался 10-15 мая, когда в городе белым пламенем полыхали цветущие сады, когда из заречья ветер приносил дурманящий запах весеннего леса, а по ночам неистовствовали соловьи. Новомодный курорт собирал изысканное общество: буржуазию и купцов. Большинство из них не нуждалось в лечении и желало развлечений.





Леонтий Цаплин с женой  
в фотографическом павильоне. 1899 год



Группа артистов на ступеньках курзала. Фото начала XX в.



Курортное общество в один из сезонов начала XX века

- Старые фотографии являются своеобразным путеводителем в прошлое, а фотограф - волшебник, сумевший через годы передать зримый образ былого.

- На курорте собиралось изысканное общество: дворяне, буржуазия и купцы.
- Большинство из них не нуждалось в лечении, а жаждало развлечений.
- К услугам отдыхающих был курзал, где устраивались концерты, балы, ставились спектакли.
- В саду играл духовой оркестр, работали ресторан и «кофейня». Главные доходы курорта состояли из оплаты за посещение сада.



## Улицы, изменившие свое название

<b>Старое название улицы</b>	<b>Современное название улицы</b>
Соборная гора	Петровский спуск
Соборная площадь	Площадь Ленина
Воронежская	Советская
Дворянская	Ленина
Одноличка	Гагарина
Монастырская	Салтыкова-Щедрина
Прогонная	Неделина
Вознесенская	Театральная
Колхозная	Площадь Победы
Гостинная	Интернациональная
Продольная	Плеханова
Лебедянская	Зегеля
Базарная	Первомайская
Площадная	Октябрьская
Межевая	Желябова
Верхний пруд	Комсомольский пруд
Садовая	Площадь Петра I
Воронежская	Советская
Усманская	Фрунзе
Гульбищинская	Пушкина
Стрелецкая	Горького

# Обелиск Петру I



- В 1839 году в Липецке на средства петербургского купца Павла Небученова, который исцелился на липецком курорте и переехал сюда, был открыт памятный обелиск Петру I. Близ Нижнего парка, на середине крутого спуска, именуемого Петровским, он взметнул высоко в небо остроконечный шпиль. Для провинциального городка это было большим событием. По распоряжению губернатора у памятника выставлялся караул.

История старейшего курорта России богата и разнообразна, чередуется взлётами и угасаниями его популярности.

## Курорт «Липецкие Минеральные воды»



## Липецкая минеральная вода. В чем ее уникальность?



PR@PR

Минеральная вода из источников в окрестностях города Липецк одна из лучших по сравнительным медико-биологическим показателям не только по России, но и во всём Мире. По заключению специалистов минеральные воды Липецка обладают уникальным оздоровительным эффектом. Столовые сорта минеральной воды имеют выраженные омолаживающие и тонизирующие свойства. Периодическое применение минеральной воды ощутимо снижает риск заболеваний желудочно-кишечного тракта.

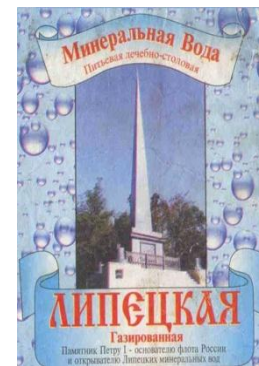
Минеральная вода Липецкого курорта применяется при лечении заболеваний. Показания по лечебному применению:

- Лечение органов пищеварения
- Лечение хронических гастритов
- Лечение колитов
- Лечение панкреатитов
- Лечение заболеваний печени
- Лечение желчевыводящих путей



PR@PR

# Липецк-город курорт





# Тесты

- **1. Купец Павел Небучинов сумел прославить свое имя в веках благодаря тому, что:**
  - а). воздвиг памятник
  - б). разбил парк
  - в). написал мемуары
- **2. Великолепные зарисовки живописных мест г. Липецка при посещении Липецкого курорта были сделаны рукой:**
  - а). А. Пушкина
  - б). И. Репина
  - в). В Жуковского
- **3. «... Липецк мне нравится ... заметен некоторый порядок, чистота. а главное широта ... Все здания разбросаны на далекое расстояние друг от друга — это я встречаю в первом русском городе, и мне приятно. Особенно дворянская улица - прелесть». О какой улице ведет речь Г. Современное название:**
  - а). ул. Фрунзе
  - б). ул. Ленина
  - в). ул. Советская
- **4. В 1997г. в г. Липецке был разрушен памятник истории и архитектуры республиканского значения. Назовите его.**
  - а). Канцелярия Петра 1
  - б). Курзал Липецких минеральных вод
  - в). Покровская церковь

# Интересное задание!!!!

В нашем городе не достаточное количество памятников и памятных мест, связанных с Липецким курортом.

Предлагаю принять участие в создании памятника, которого, по вашему мнению, не хватает в нашем городе.

## **Вам нужно придумать:**

название «памятнику»;

внешний облик его;

- материал, из которого он будет изготовлен;
- место, где будет располагаться памятник



Тема урока: \_\_\_\_\_

Девиз урока: «Не быть иностранцем посреди своей Родины.»

Ушинский.

Цель урока: вызвать интерес к изучению родного края.

- Задачи на уроке:
- 1) познакомиться с историей возникновения вод.
  - 2) узнать о рекреационные ресурсы Липецких вод.
  - 3) пройти по старым улицам Липецка.
  - 4) совершить виртуальное путешествие на Липецкий курорт 1805 г.
  - 5) курортный Липецк (высшее общество).

### Задание №1.

#### Историческая справка.

1707 г. \_\_\_\_\_

1768-1769 г.г. \_\_\_\_\_

1803 г. \_\_\_\_\_

1805 г. \_\_\_\_\_

1861 г. \_\_\_\_\_

1963 г. \_\_\_\_\_

#### Известные люди, участвующие в создании курорта

Императоры: \_\_\_\_\_

Купцы, дворяне: \_\_\_\_\_

Врачи: Вандер, Борисовский, Новицкий.

Ботаник - селекционер: \_\_\_\_\_

Архитекторы: А. Славинский, \_\_\_\_\_

### Задание №2.

#### Рекреационные ресурсы курорта (воды + торф + грязи)

1800 г. \_\_\_\_\_

1870 г. \_\_\_\_\_

1907 г. \_\_\_\_\_

На Липецком курорте лечат: заболевания органов движения, пищеварения, нервной системы, верхних дыхательных путей, урологические и гинекологические заболевания.

Составьте рекламу липецкой  
воды: \_\_\_\_\_

Задание №3.

Улицы города.

Ленина \_\_\_\_\_

Зегеля \_\_\_\_\_

Фрунзе \_\_\_\_\_

Салтыкова-Щедрина \_\_\_\_\_

Петровский спуск \_\_\_\_\_

Пл. Революции \_\_\_\_\_

Задание №4. **Липецкий курорт 1805 года.**

*Ванное здание.*

Построено в 1805  
году. Одноэтажное,  
рассчитано на 24-е  
номера.

*Питьевой павильон(бювет)*

Построен в 1809 году.  
Самое красивое здание.

*Курортные парки 1805-1811 г.*

1. \_\_\_\_\_
2. \_\_\_\_\_
3. \_\_\_\_\_

*Фотосалон Цаплина*

Курзал. Приобретен в  
1806 году. Ежегодный  
бал 22 июня.



Задание №5. Курортный Липецк.

- назовите имена известных людей, посетивших Мин.воды.
- назовите имена 2-ух муз Пушкина.
- назовите комедию, созданную князем Шаховским.

== Домашнее задание ==

По карточке составьте рассказ о Липецких Минеральных водах.