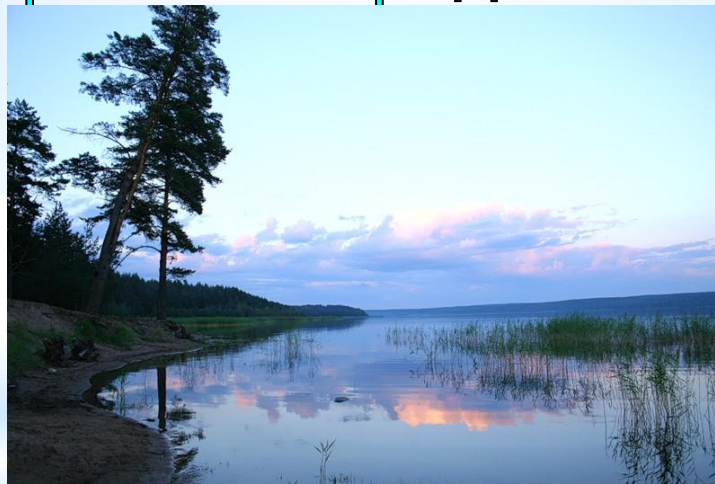


# Озёра Ленинградской области





Озеро "Отрадное"



Суходольское озеро



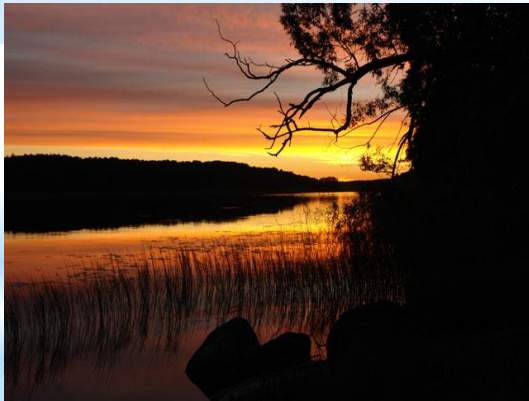
Черемнецкое озеро

***Ленинградская область славится своими озерами. На территории этого региона расположено более 41600 озер. Больше всего озер области сосредоточено на севере Карельского перешейка (Выборгский и Приозерский районы) и на северо-востоке (Подпорожский район), меньше всего озер в Волосовском районе.***

Название озера	Площадь (км <sup>2</sup> )	Наибольшая глубина (м)
<u>Ладожское</u>	17700	225
<u>Онежское</u>	9890	110
<u>Вуокса</u>	95,6	24
<u>Отрадное</u>	66	27
<u>Суходольское</u>	44,3	17
<u>Вялье</u>	35,8	9
<u>Самро</u>	40,4	5
<u>Глубокое</u>	37,9	12
<u>Комсомольское</u>	24,6	20
<u>Балахановское</u>	15,7	12
<u>Черемнецкое</u>	15	32
<u>Врево</u>	12	44
<u>Кавголовское</u>	5,4	5







**Многие из озер Ленобласти образовались в ложбинах и впадинах в результате таяния глыб льда, оставшихся после прохождения ледника. Обычно такие озера небольшой глубины и имеют округлую или слегка вытянутую форму. В области встречаются как проточные озера, богатые различной рыбой, так и озера бессточные, которые в силу особенностей климата Ленинградской области постепенно заболачиваются.**

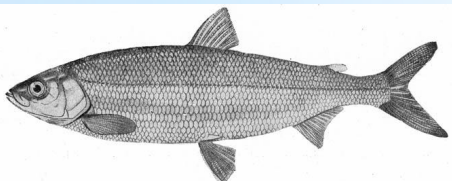


***К территории Ленинградской области частично относятся также 2 крупнейших в Европе озера – Ладожское и Онежское, представляющие собой остатки обширных ледниковых водоемов. Из этих озер вытекают несколько крупных рек Ленобласти. Ладожское озеро известно, в частности, своими рыбными ресурсами. В этом озере в промысловых масштабах ловится сиг; также встречаются окунь, судак, лещ, плотва, снеток и другие рыбы. Кроме того, в Ладожском озере обитают тюлени, сохранившиеся с времен, когда на месте озера был морской водоем.***

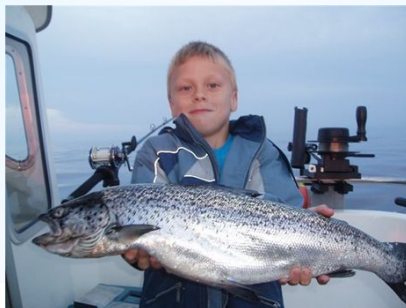




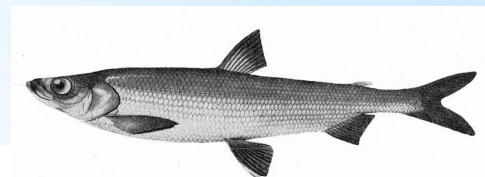
**Сиг (обыкновенный)**



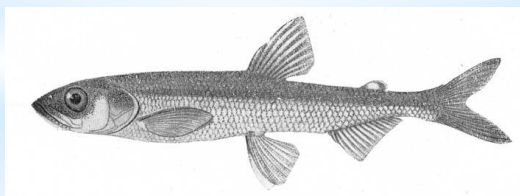
**Рипус ладожский.**



**Озерный лосось.**



**Килец.**



**Корюшка ладожская,  
онежская.**