

Самые неизученные места планеты Земля

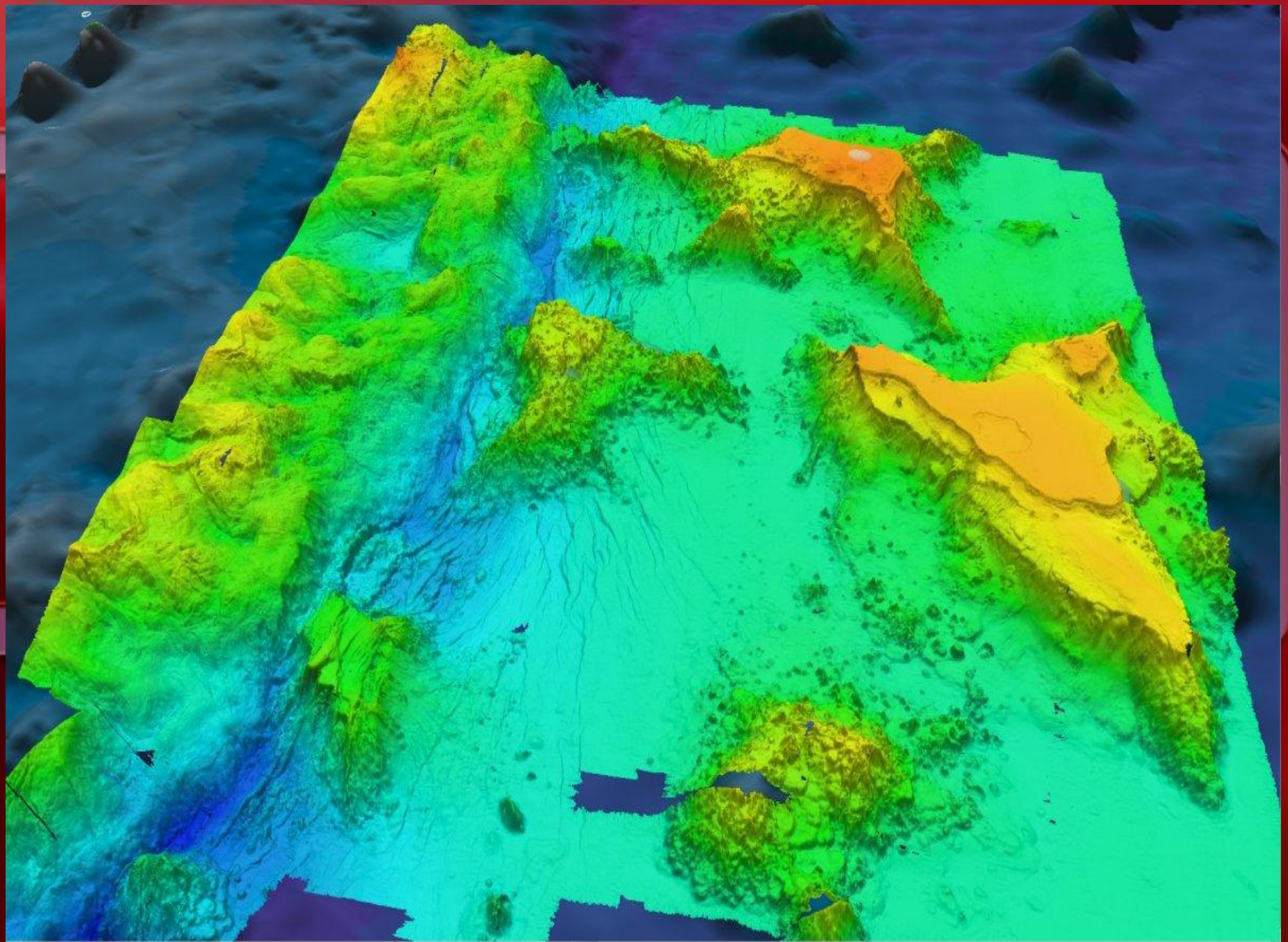


dalmatkovy.ru.pl

Подготовила Минимухаметова А.Р.
Учитель географии
МБОУ татарская гимназия №14
имени Хади Атласи.



- Каждое из мест, о которых пойдет речь в этой статье, находится в труднодоступных районах нашей планеты. Для того чтобы добраться до них, даже в наш сверхскоростной век будет делом не простым и довольно долгим. Далее мы расскажем о наименее изученных уголках Земли.



Самой неизведанной, таинственной, и в то же время самой глубокой точкой нашей планеты является Марианская впадина. Эту глубочайшую морскую впадину также называют Марианским желобом, и располагается она около Марианских островов и острова Гуам. Только в 2011 году, в ходе исследований с гидрографического корабля ВМС США, был получен достоверный рельеф Марианской впадины.



Mariana Trench

Самый не изученный и очень загадочный континент нашей планеты – Антарктида. И ее площадь составляет четырнадцать миллионов километров квадратных. Она покрыта огромными массивами льда, а ученые могут лишь строить догадки о том, что же скрывается под ними.



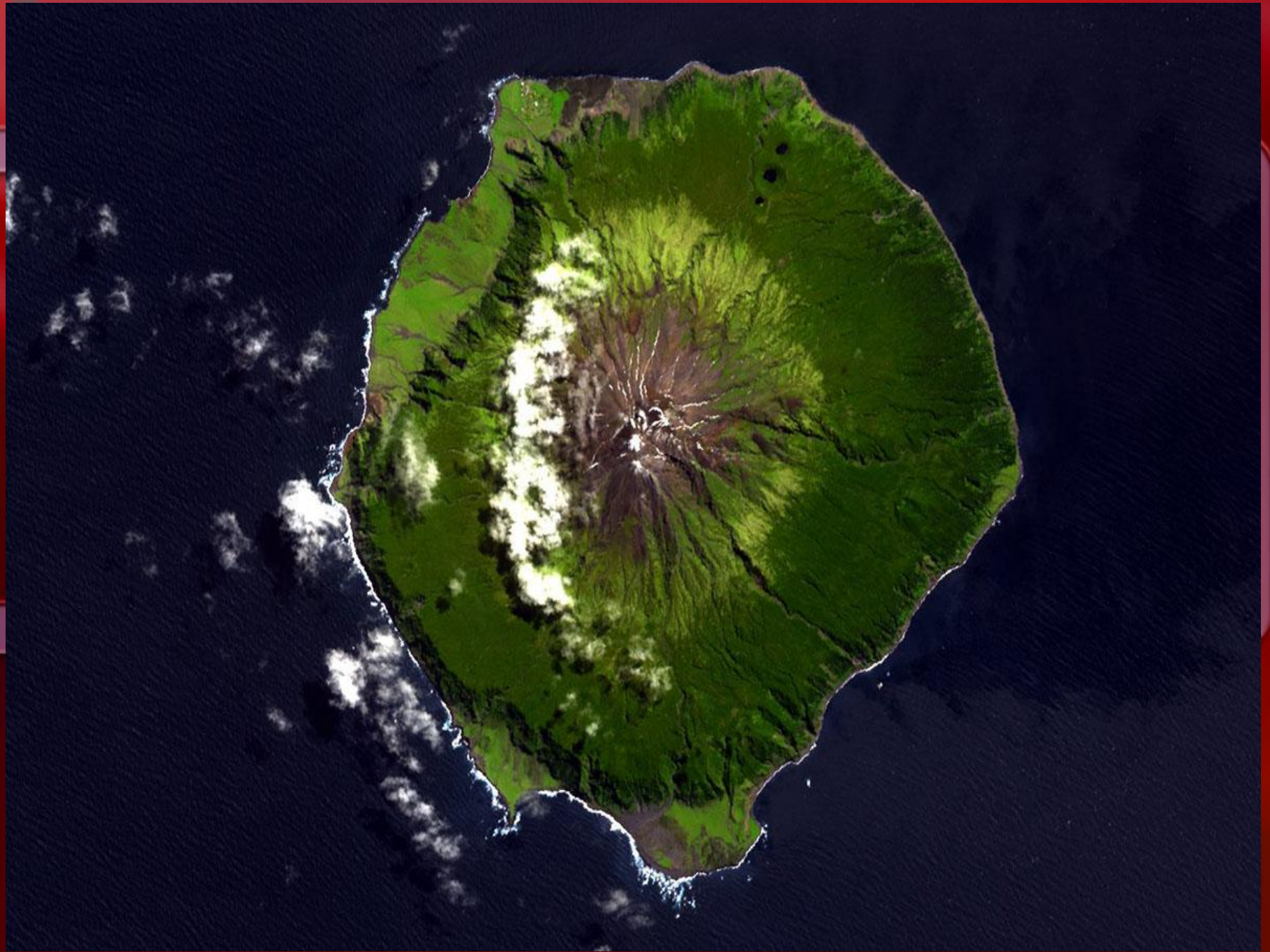
На границах Бутана, Тибета и Китая,
расположен самый не изученный
горный массив — Ганкар Пунсум.
Изучение этих гор затруднено как по
причине их удаленности, так и из-за
множества духовных,
геополитических и социальных
противоречий между государствами,
на территории которых они
расположены.



Северо-восточная Сибирь – это огромная область, составляющая около 70% территории России. На огромных сибирских просторах живет очень незначительное количество населения, большая часть которого сосредоточена в промышленных центрах и населенных пунктах связанных с добычей нефти.



Один из самых изолированных населенных островов в мире — Тристан да Кунья. Именно так называется целый архипелаг, расположенный не далеко от материковой зоны Южной Африки. Его длина составляет всего семь миль.



Тристан да Кунья является частью британской заморской территории, а его столица имеет очень романтичное название — Эдинбург семи морей. Климат на этом острове умеренный и на нем с удовольствием располагаются гигантские морские слоны и различные виды птиц.



Наименее населенной страной на африканском континенте является Намибия. На территории страны, площадь которой составляет порядка 300 000 квадратных миль, проживает всего около двух миллионов человек. В этой стране, единственной в мире, принята программа защиты природы, которая узаконена в конституции этой страны.

ANGOLA

CAPRIVI STRIP

EPUPA FALLS

KUENEZ RIVER

MARIENFLUSS

VALLEY

Puros

Sesfontein

Palmwag

Brandberg

Spitzkoppe

ETOSHAPAN

KALAHARI

BOTSWANA

DESERT

SKELETON COAST

UGAB RIVER

Brandberg

2833m

Vis

Windhoek

ATLANTIC

OCEAN

D E S E R T

MAP OF
NAMIBIA
 FEATURING THE
 NORTHWEST REGIONS OF
 THE KAOKVELD

Fish River Canyon

SOUTH AFRICA



На островах Папуа-Новая Гвинея, редкая флора и фауна, особенные местные народы, со своими, очень необычными традициями и ритуалами. Несмотря на то, что ученые и исследователи заинтересованы в изучении этого региона, на данный момент, он так и остается одним из самых не исследованных уголков Земли.



Несмотря на то, что тропические леса Амазонки очень интенсивно вырубаются, а их территория активно осваивается человеком, в этих местах еще много не исследованных областей и племен, которых еще не достигла современная цивилизация.



Северные горы Колумбии, к сожалению, являются надежным убежищем местных партизан, да преступников, которые хорошо их изучили. Именно по этой причине очень сложно сказать, сколько же гор было изучено и исследовано.

Ученые с каждой новой экспедицией обнаруживают в этом горном районе все новые виды растений и животных.



Гренландия была впервые открыта Эриком Красным. Более чем на 80% она покрыта льдом. Считается что Гренландский ледовый щит, имеющий размер более 600 квадратных миль, при сохранении нынешних темпов таяния, окончательно растает через две тысячи лет. И если есть желание, то вы сможете полюбоваться на эти, пока еще вечные, льды.

