

ЗНАТОКИ ГЕОГРАФИИ

Интеллектуальная игра
по географии России

9-11

КЛАССЫ

Темы

1. Промышленность	<u>10</u>	<u>20</u>	<u>30</u>	<u>40</u>	<u>50</u>
2. Города и страны мира	<u>10</u>	<u>20</u>	<u>30</u>	<u>40</u>	<u>50</u>
3. Топография	<u>10</u>	<u>20</u>	<u>30</u>	<u>40</u>	<u>50</u>
4. Климат	<u>10</u>	<u>20</u>	<u>30</u>	<u>40</u>	<u>50</u>
5. Население	<u>10</u>	<u>20</u>	<u>30</u>	<u>40</u>	<u>50</u>
6. Исследователи	<u>10</u>	<u>20</u>	<u>30</u>	<u>40</u>	<u>50</u>
7. Рекордсмены	<u>10</u>	<u>20</u>	<u>30</u>	<u>40</u>	<u>50</u>

1. Промышленность(10)

Зерноводство - одна из отраслей растениеводства, занимается выращиванием зерновых культур.

Вспомните ,какую кашу делают из ПРОСО ?



Ответ : Пшенная



1. Промышленность (20)

Какие отрасли хозяйства включает
непроизводственная сфера?
(Сфера услуг, 3й сектор экономики)

Ответ: *Наука, Туризм, транспорт, культура,
образование, ЖКХ, управление, здравоохранение*



1. Промышленность (30)

Какие вы знаете факторы размещения предприятий? Назовите любые 3



Ответ: Наукоёмкость, трудоёмкость, металлоёмкость, потребительский, транспортный, экологический, сырьевой и др.



1. Промышленность (40)

Где в основном располагаются сырьевые базы России?

- Ответ : Западная и Восточная Сибирь





2. Города и страны мира (10)

Определите страну по её краткому описанию.

Эта высокоразвитая страна занимает территорию четырёх крупных и нескольких тысяч мелких островов.

Особенностью природы является преобладание горного рельефа, высокая сейсмичность, активный вулканизм.

Страна бедна полезными ископаемыми. Из-за вытянутости в меридиональном направлении климатические условия разнообразны. Более 60% территории, главным образом горы, покрыто лесами: смешанными, широколиственными и переменнно-влажными (в том числе муссонными). Средняя плотность населения превышает 100 человек на 1 км²

Ответ: Япония



2. Города и страны мира (20)

Определите страну по её краткому описанию.

По площади территории и численности населения эта страна одна из крупнейших в мире, занимает около половины площади материка. Она омывается водами Атлантического океана. Здесь находится одна из крупнейших в мире низменностей и одно из крупнейших в мире плоскогорий. По ее территории протекает самая полноводная река в мире . Страна богата рудными полезными ископаемыми, водными и лесными ресурсами.

Ответ: Бразилия



3. Города и страны мира (30)

Территория этой страны узкой полосой вытянута вдоль побережья океана.

Здесь расположена крайняя Южная точка материка, на котором находится эта страна. Общая протяженность территории 4000 км, и климат изменяется от тропического на севере до умеренного на юге. Более $\frac{3}{4}$ страны занимают горы. В стране насчитывается несколько сотен вулканов. Из них более 40 действующие.

Ответ: Чили



3. Города и страны мира (40)

Эта страна омывается водами трех океанов.
Граничит по суше лишь с одной страной. Почти
Половина территории расположена в климатических
поясах не благоприятных для жизни и деятельности.
Средняя плотность 3 человека на км².
Большая часть населения живет на юге.

Ответ: Канада

Вопрос

нужно отдать



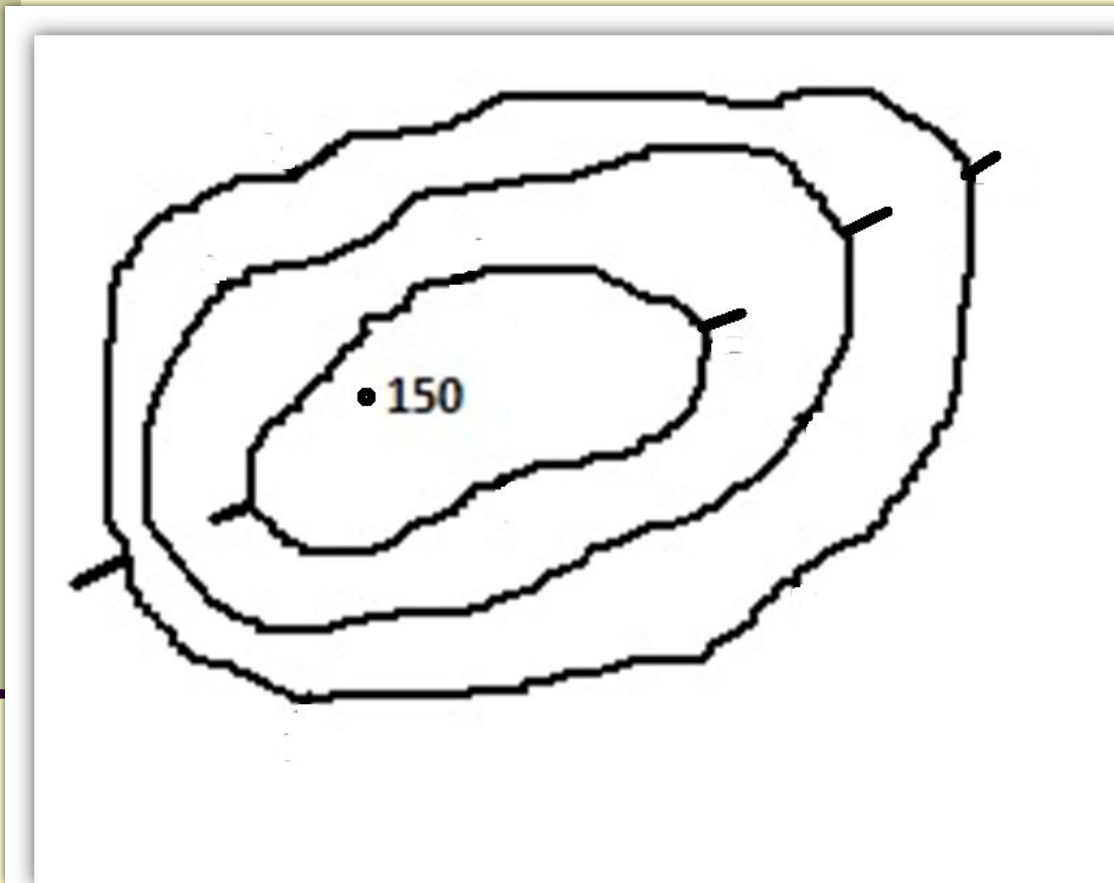
3. Города и страны мира (50)

Магическое число СТО, оно встречается в названии многих городов, назовите хотя бы три города, где встречается это число...

Ответ: Ро100в, Сева100поль, Владиво100к ...



3. Топография (10)



**Назовите
форму
рельефа?**

Ответ: Холм, возвышенность



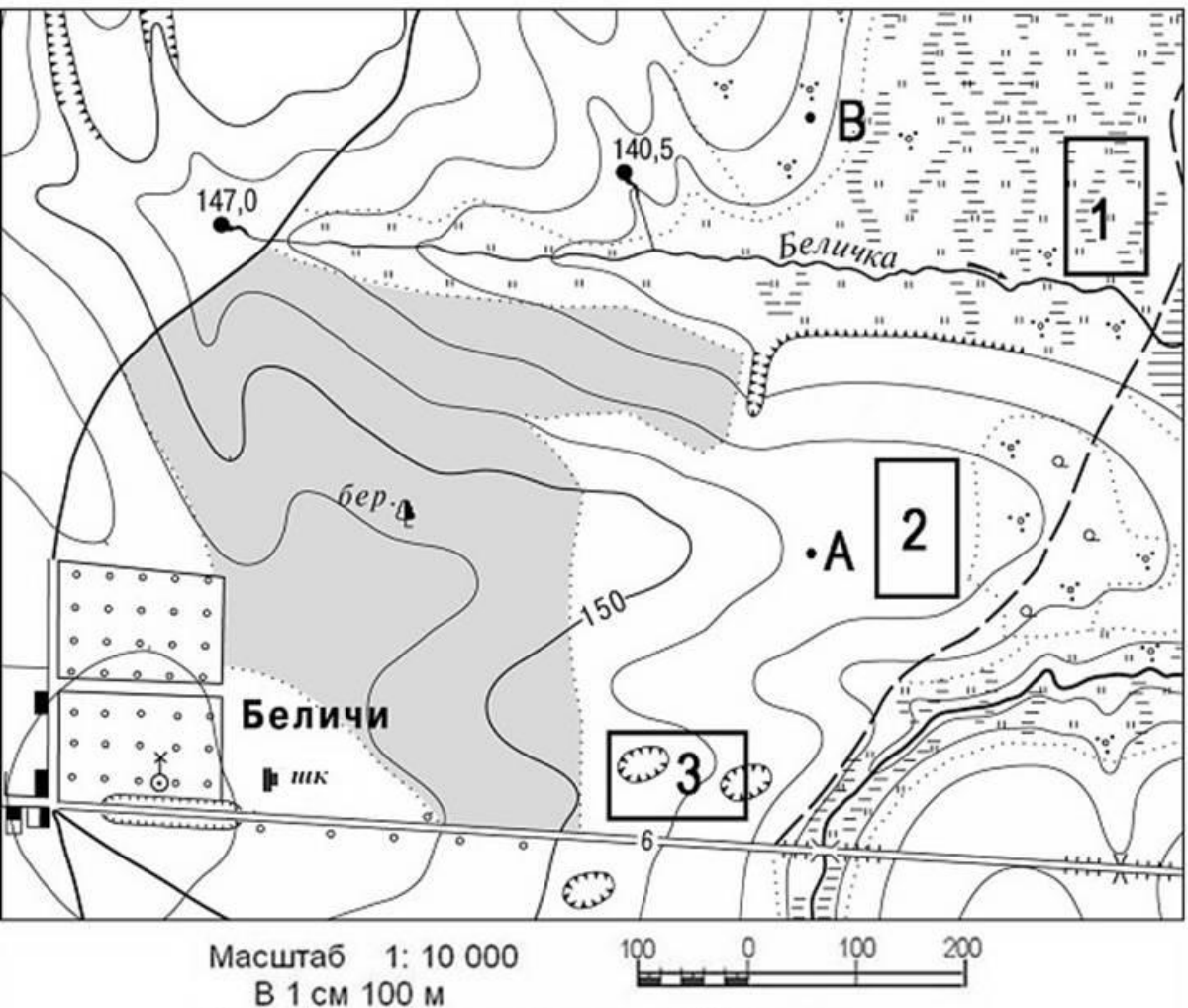
3. Топография (20)

Каким образом с помощью пня можно определить направление на север?

Ответ: Годовые кольца на пнях деревьев теснее расположены со стороны севера



3. Топография (30)



Какой из участков, обозначенных цифрами 1, 2 и 3, наиболее подходит для устройства тренировочного футбольного поля школьной команды и почему?

Участок 2, он пологий и не заболочен (в отличии от участка 1)



3. Топография (40)

Как определить направление сторон горизонта по наручным часам?

Ответ: Необходимо расположить часы так, чтобы часовая стрелка указывала на Солнце. Угол между часовой стрелкой и 12 часами разделить пополам, линия разделяющая этот угол и будет указывать на Юг



3. Топография (50)

Переведите численный масштаб карты
1:500 000 в именованный

Ответ: В 1 см 5 км



4. Климат (10)

Какой тип климата характерен для Черноморского побережья России ?

Ответ: Субтропический



4. Климат (20)

Устойчивый сезонный ветер, действующий на восточное побережье Евразии ?

Ответ: Муссон



4. Климат (30)

УДАЧА

Ваш выигрыш увеличивается
на 15 баллов



4. Климат (40)

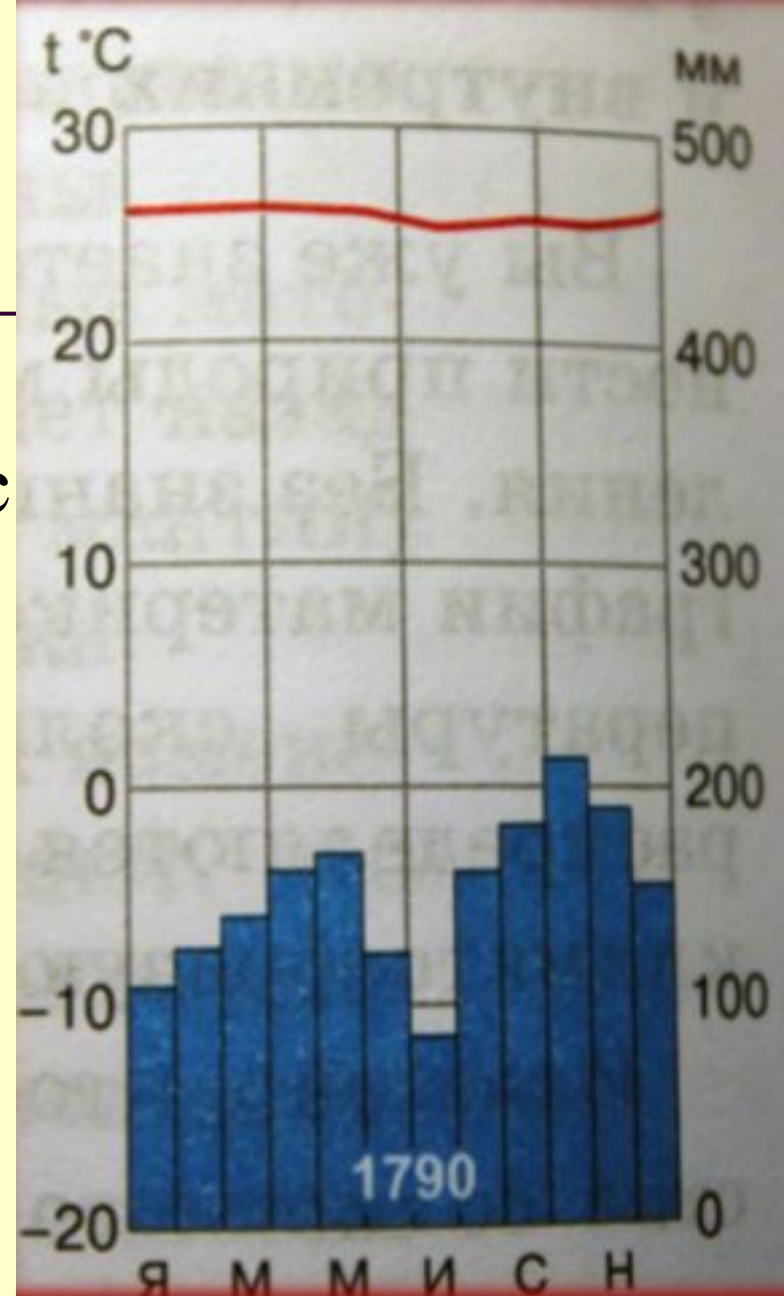
Назовите 4 климатообразующих фактора

Ответ: Географическая широта (угол падения солн.лучей), Циркуляция воздушных масс (ветер), Океанические течения, Подстилающая поверхность, Удаленность от океана, Рельеф



4. Климат (50)

Глядя на диаграмму
назовите климатический пояс



ответ: Экваториальный



5. Население (10)

Численность населения России на
1 января 2015 года ?

Ответ: 146 млн.



5. Население (20)

Реэмиграция- это...?

**Ответ: Обратное возвращение
эмигрантов на родину**



5. Население (30)

Третий демографический кризис
—назовите года и причины

Ответ: 1940-1946 гг. ВОВ, снижение рождаемости, увеличение смертности, голод, эмиграция



5. Население (40)

Перемена темы: Гидросфера

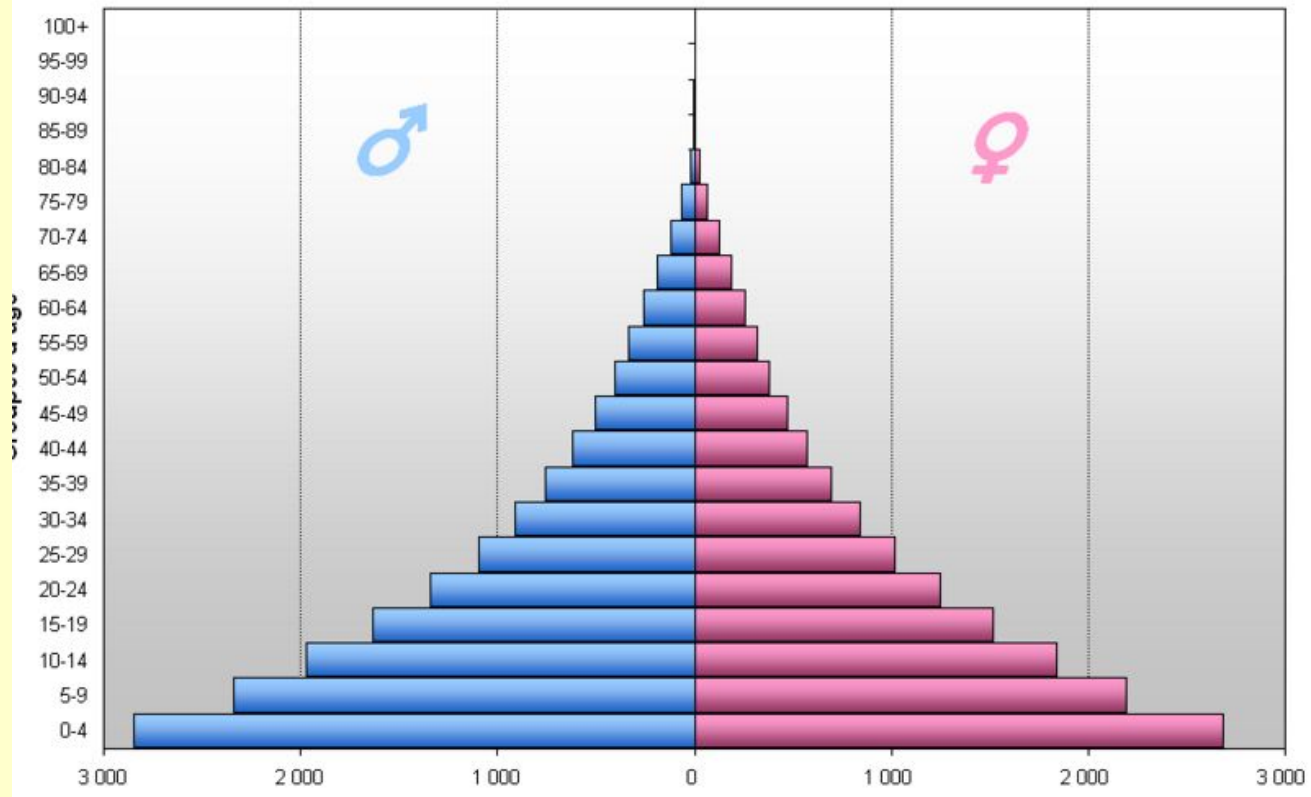
Назовите реку , название которой переводится «Жёлтая река» и в какой она стране ?

Ответ: Хуанхэ , Китай



5. Население (50)

Назовите тип воспроизводства



Ответ: Традиционный тип воспроизводства



9. Исследователи (10)

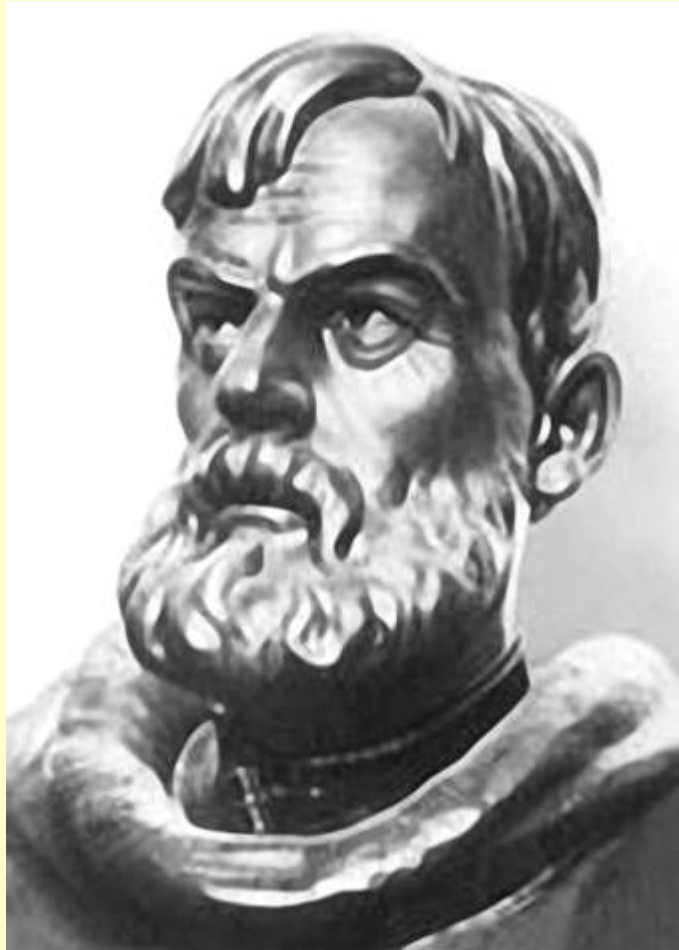


Имя этого
человека носит
море, пролив,
остров

Ответ: Витус Беринг



9. Исследователи (20)



Чьим именем
названа
восточная точка
России?

Ответ: Семен Дежнев



9. Исследователи (30)



Мореплаватель
родился в Генуе
Назначен
командующим флота в
Испании. В 1492 –1493
руководил испанской
экспедицией для
поиска кратчайшего
пути в Индию.

Ответ: Христофор Колумб



9. Исследователи (40)

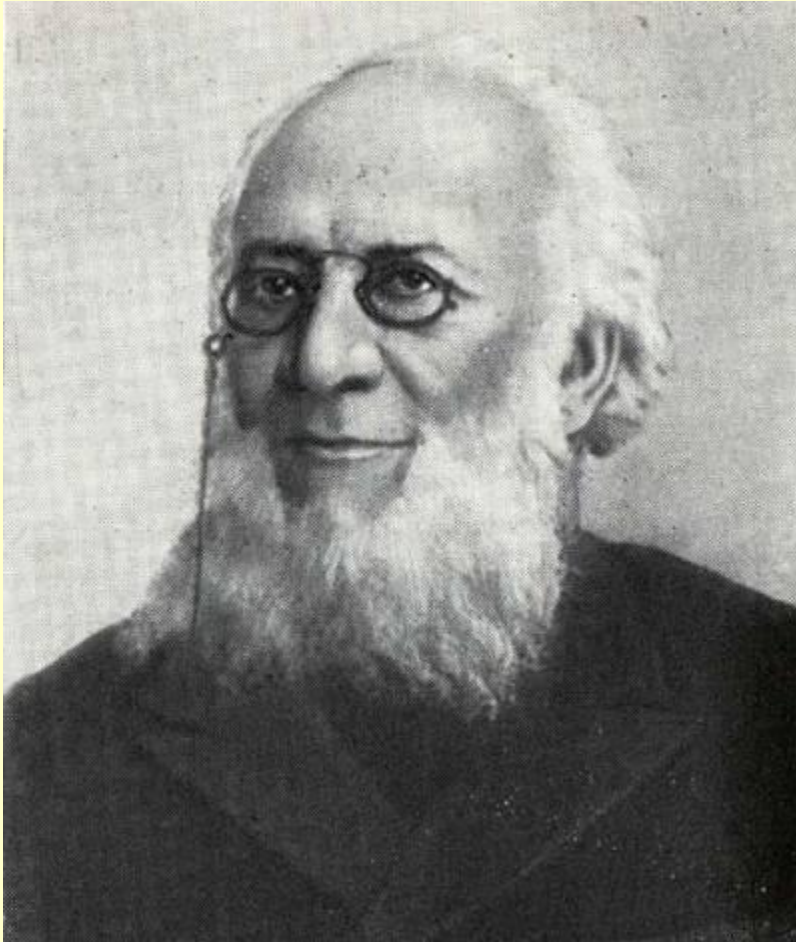


Русский
флотоводец,
адмирал. Совершил
3 кругосветных
экспедиции, с Ф.Ф.
Беллинсгаузенем
открыл
Антарктиду.

Ответ: Михаил Лазарев



9. Исследователи (50)



Один из самых замечательных путешественников, многие годы руководивший Русским Географическим обществом. В 1906 году за заслуги в открытии и первом исследовании этой горной страны стал носить двойную фамилию

Ответ: П. Семенов-Тян-Шанский



10. Рекордсмены (10)

Самое крупное течение в океане?

Ответ: Течение Западных ветров



10. Рекордсмены (20)

Самое большое озеро в мире ?

Ответ: Каспийское



10. Рекордсмены (30)

Назовите самую озерную страну мира ?

Ответ: Финляндия



10. Рекордсмены (40)

АУКЦИОН

Самое крупное водохранилище на земном шаре ?

Ответ:(Братское, на Ангаре)



10. Рекордсмены (50)

Назовите наименьшее по численности населения государство ?

Ответ: Ватикан , менее 1000 человек



Игра окончена.

