

**«Рождественские
путешествия
по
Европейскому
союзу»**

Группа ГС 16.А

Преподаватель Чередниченко Наталия Юрьевна

Европейский союз - это
экономическое
и политическое
объединение
28 европейских государств.
Численность населения
стран, входящих в ЕС более
500 млн. человек.



Страны европейского

союза

1. АВСТРИЯ
2. ИТАЛИЯ
3. СЛОВАКИЯ
4. БЕЛЬГИЯ
5. КИПР
6. СЛОВЕНИЯ
7. БОЛГАРИЯ
8. ЛАТВИЯ
9. ФИНЛЯНДИЯ
10. ВЕЛИКОБРИТАНИЯ
11. ЛИТВА
12. ФРАНЦИЯ
13. ВЕНГРИЯ
14. ЛЮКСЕМБУРГ
15. ХОРВАТИЯ
16. ГЕРМАНИЯ
17. МАЛЬТА
18. ЧЕХИЯ
19. ГРЕЦИЯ
20. НИДЕРЛАНДЫ
21. ШВЕЦИЯ
22. ДАНИЯ
23. ПОЛЬША
24. ЭСТОНИЯ
25. ИРЛАНДИЯ
26. ПОРТУГАЛИЯ
27. ИСПАНИЯ
28. РУМЫНИЯ

« Рождество в Италии »



Географическое положение Италии





Вертеп (пещера) или
презепе (presere-ит).



ΠΑΝΕΤΤΟΝΕ (PANETTONE)



STELLA DI NATALE

6 января - БЕФАНА (Бэфана).

6 Gennaio 2010 FESTA DELLA BEFANA

Concorso

Per le Vie del centro dalle 9.00 alle 18.00

Bancarelle di Dolciumi e Leccornie Varie

h10.30-13.30 Aperitivo in piazza offerto dall'Amministrazione comunale in collaborazione con gli Alpini - Concerto corpo musicale "S. Cecilia"

h14.30 Sfilata in costume con premiazione per il titolo di:
La Befana più bella - La Befana più brutta - La Befana Più Sexy - La Befanina più carina

h15.00 Giochi a premi per grandi e piccini
Rally delle Scope - Tiro al barattolo - Tiro al Filo - gioco della "Campana" - Corsa coi sacchi - La Secchia di tolla - indovina il peso del sacco di carbone foto "sono una befana"

h16.30 Estrazione dei premi in "Piazza della Pace"



Organizzato da:
Arte Hobby Artigianato Spettacolo & Vita
Info 392-8955626 E-mail: bely-moda@hotmail.it



Si Ringrazia:
Il Sindaco, l'Amministrazione Comunale, la Polizia Municipale, i Carabinieri, la Protezione Civile e tutti coloro che hanno reso possibile l'evento.

Realizzato da: Stefania Ponzetti



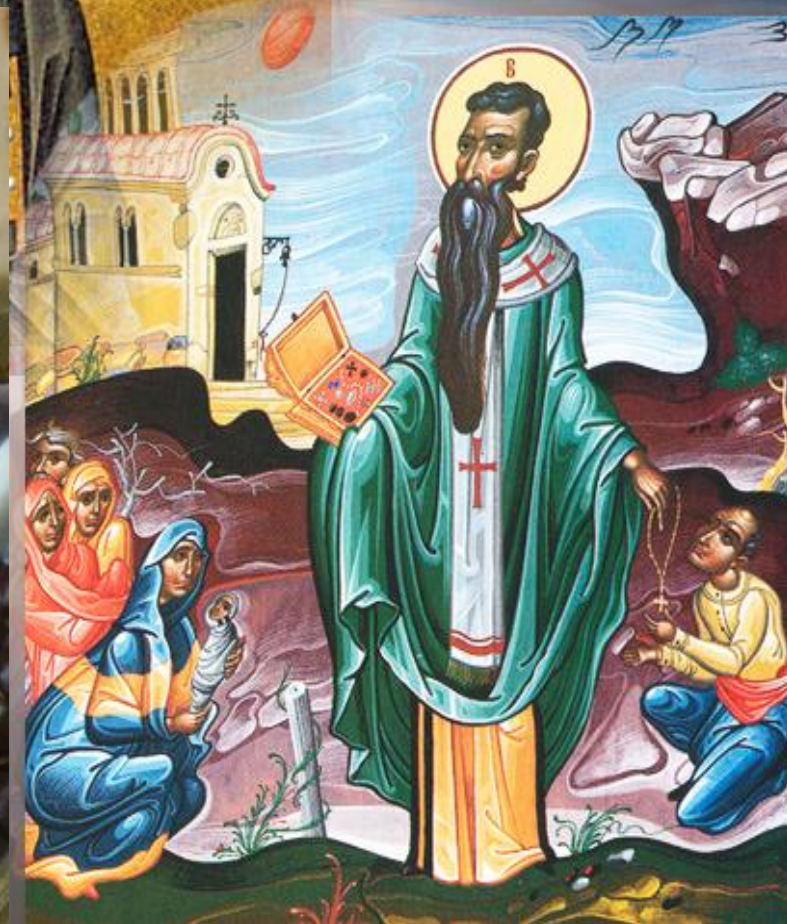
«Рождество на Кипре»



Географическое положение Кипра









День Богоявления (6 января) на Кипре совпадает с
Днём Святого Епифания

« Рождество в Великобритании »



Географическое положение Великобритании





©rusgidusa.ru

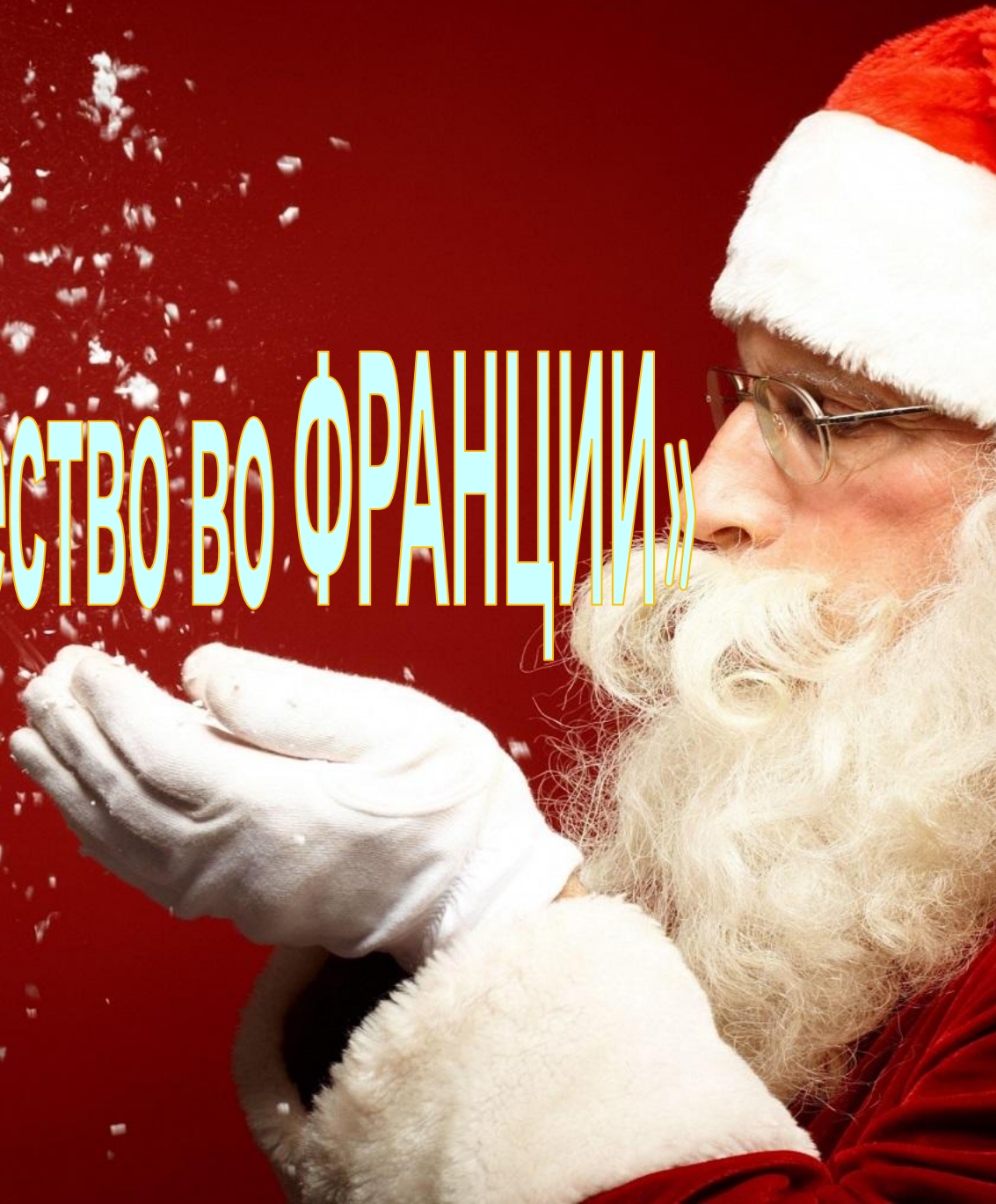
Августин Кентерберийский /
Св. Августин (Augustine of
Canterbury / St. Augustine)

Санта Клаус
(Santa Claus)





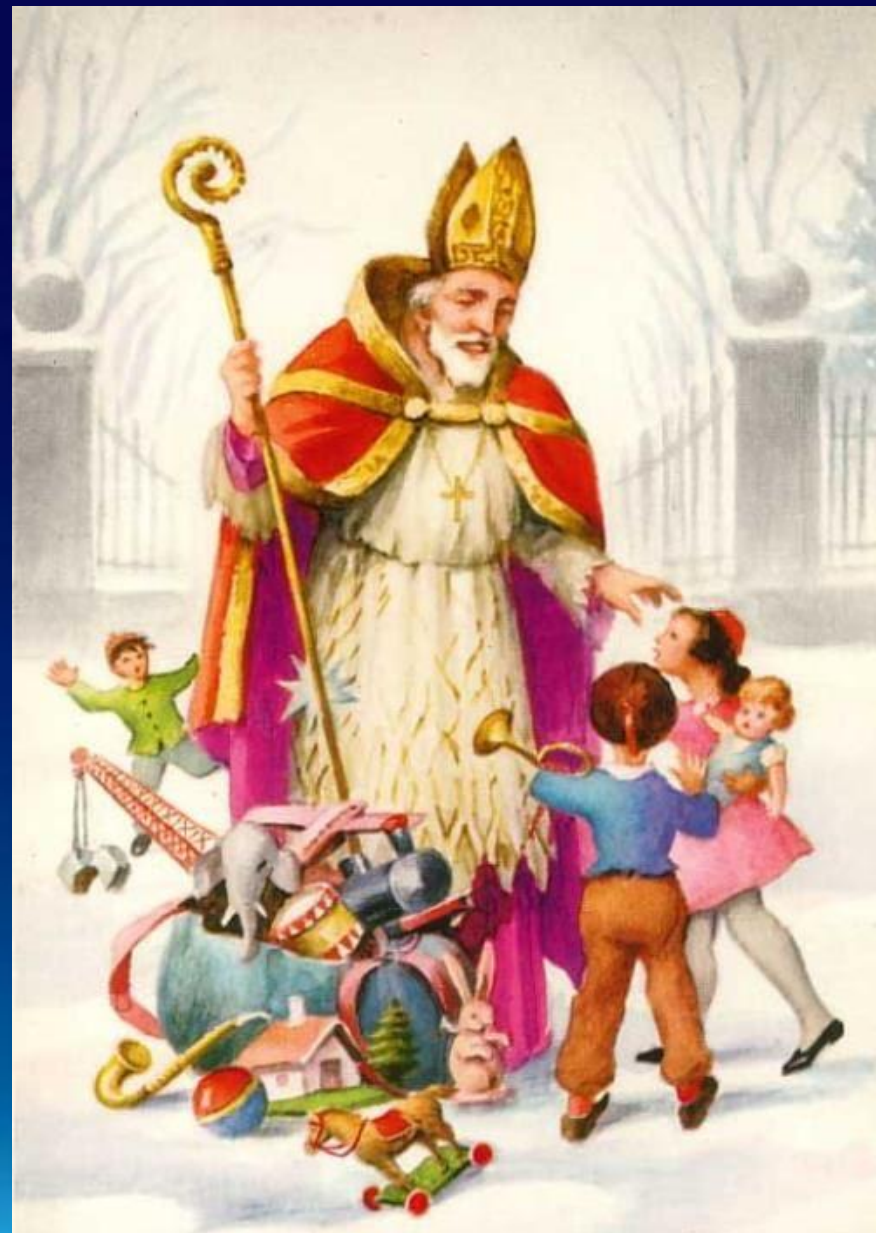
« РОЖДЕСТВО ВО ФРАНЦИИ »



Географическое положение Франции



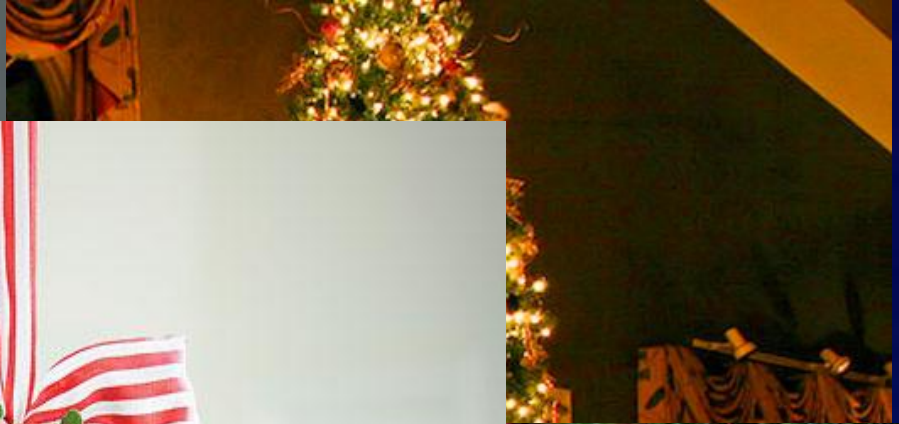
6 декабря - день Святого Николая



6 января — день Короля (день Эпифании).











La bûche de Noël



Père Noël



Père Fouettard





« РОЖДЕСТВО В ГЕРМАНИИ »



Географическое положение Германии





Рождественский венок
(der Adventskranz)



der Adventskalender



Щелкунчик



фрау Холле из сказки
«Госпожа Метелица»,





Einen
Schönen
Nikolaustag!







die heiligendrei Könige



Silvesterabend (Новый год)



« Рождество в Испании »



Географическое положение Испании





© easymarmenor.ru



"Sorteo extraordinario de la loteria de Navidad".



© Reuters



<http://www.artelista.com/autor/8042793230103956-ocana.html>





Сладкий кулич - roscón



Творческое занятие

Я предлагаю вам сделать по одному елочному шару, используя ленты, бусины, блестки и мишуру по цвету флага страны, в которой вы хотели бы провести свои рождественские каникулы.

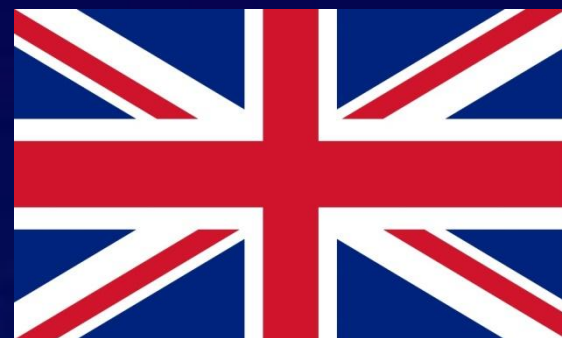
Флаги стран Европейского союза



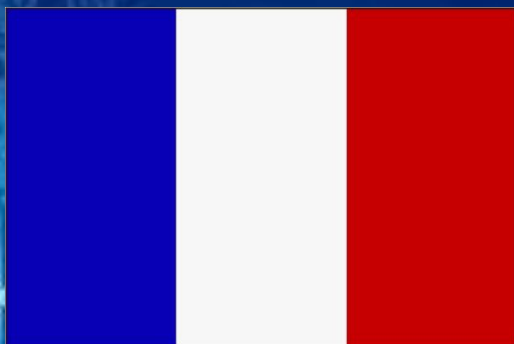
Италия



Кипр



Великобритания



Франции



Германии



Испании

Спасибо за внимание

и работ

