An aerial photograph of the Arctic Ocean, showing a vast expanse of sea ice with numerous small, irregular ice floes scattered across the water. The sky is filled with dramatic, colorful clouds, transitioning from a deep orange near the horizon to a pale blue at the top, suggesting a sunset or sunrise. The overall scene is serene and expansive.

Северный Ледовитый океан

Географическое положение

$S = 15$ млн. км.кв. Максимальная глубина 5608 метров в Гренландском море . Расположен в центре Арктики, которая занимает все пространство вокруг Северного полюса, включающее океан, прилегающие части материков, острова и архипелаги.



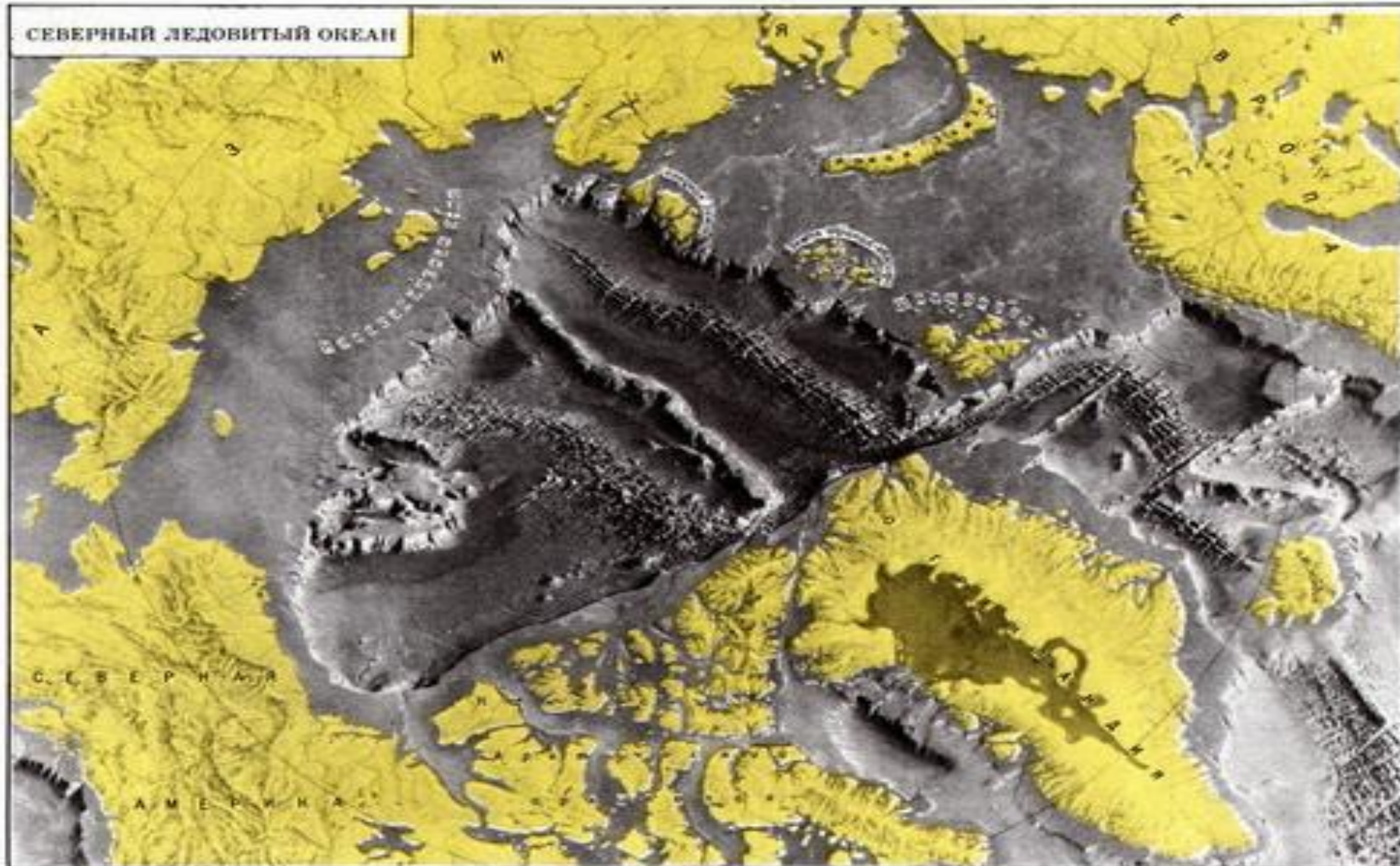
История исследования океана

...ция (1733-1743) под руководством В. Беринга.



Особенности природы Северного Ледовитого океана

- Рельеф дна:



- Климат

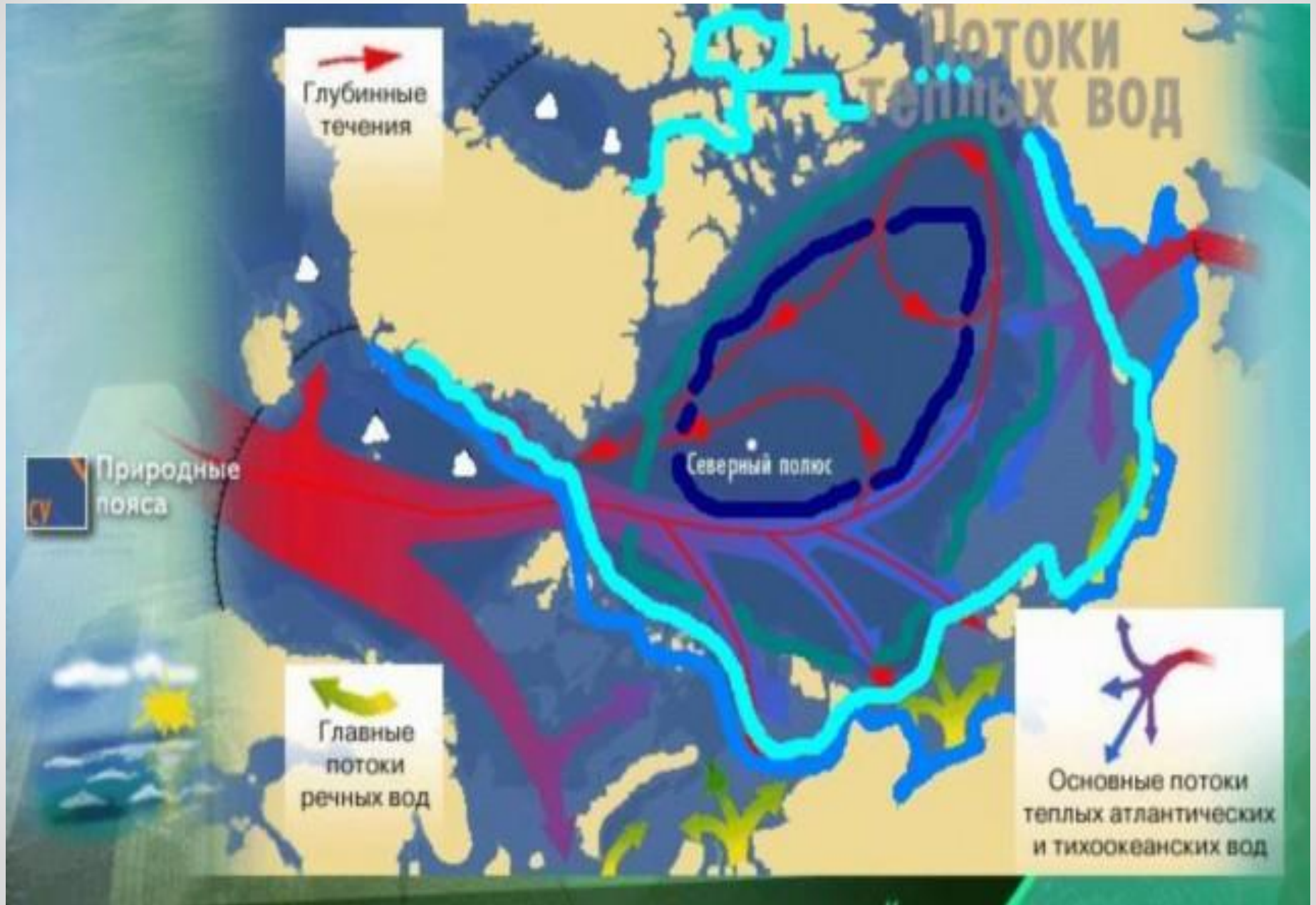
Арктический климат

Тип климата	Средние температуры, °С		Осадки, мм	Господствующие ветры	
	январь	июль		зима	лето
Арктический пояс					
 Арктический	-28...-36	+4...+8	100-200	Ю-З Ю	С-В В

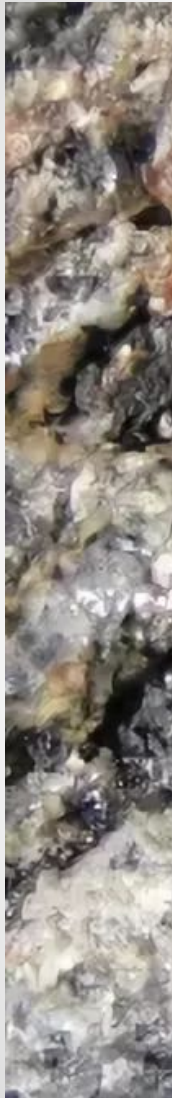
- Острова Северного Ледовитого океана и Крайний Север Сибири
- Малое количество солнечной радиации и небольшое количество осадков



- Преобладающие океанические течения



Растительный мир



niku2891800998
Kuznetsov Nikita



jnk903116 Barents Sea, Franz Josef Land
Nikitin Yaroslav (C) GeoPhoto.Ru

Животный мир



Современные проблемы океана

- ❖ Ускоренное таяние льдов вследствие глобального потепления
- ❖ Испытание ядерного и водородного оружия в акватории Северного ледовитого океана, а также базирование кораблей и подводных лодок военно-морского флота, несущих ядерное оружие.
- ❖ Чрезмерный промысел рыбы и млекопитающих
- ❖ Добыча, сопутствующие ей аварии и разливы нефти, сброс нефтепродуктов и бытовых отходов морскими транспортными, военными судами и средствами, захоронение радиоактивных и ядовитых отходов, шумовое и многие другие виды загрязнений.