

# Болотные ландшафты

*Веретенникова Светлана Николаевна,  
учитель географии*

*МОУ "Вавиловская сош" Бакчарского района*

# Познавательная викторина.

2 февраля - День  
водно-болотных  
угодий



## Цель мероприятия:


- ◆ Систематизация знаний о болотных ландшафтам, их значении.
- ◆ Закрепление знаний в форме викторины.

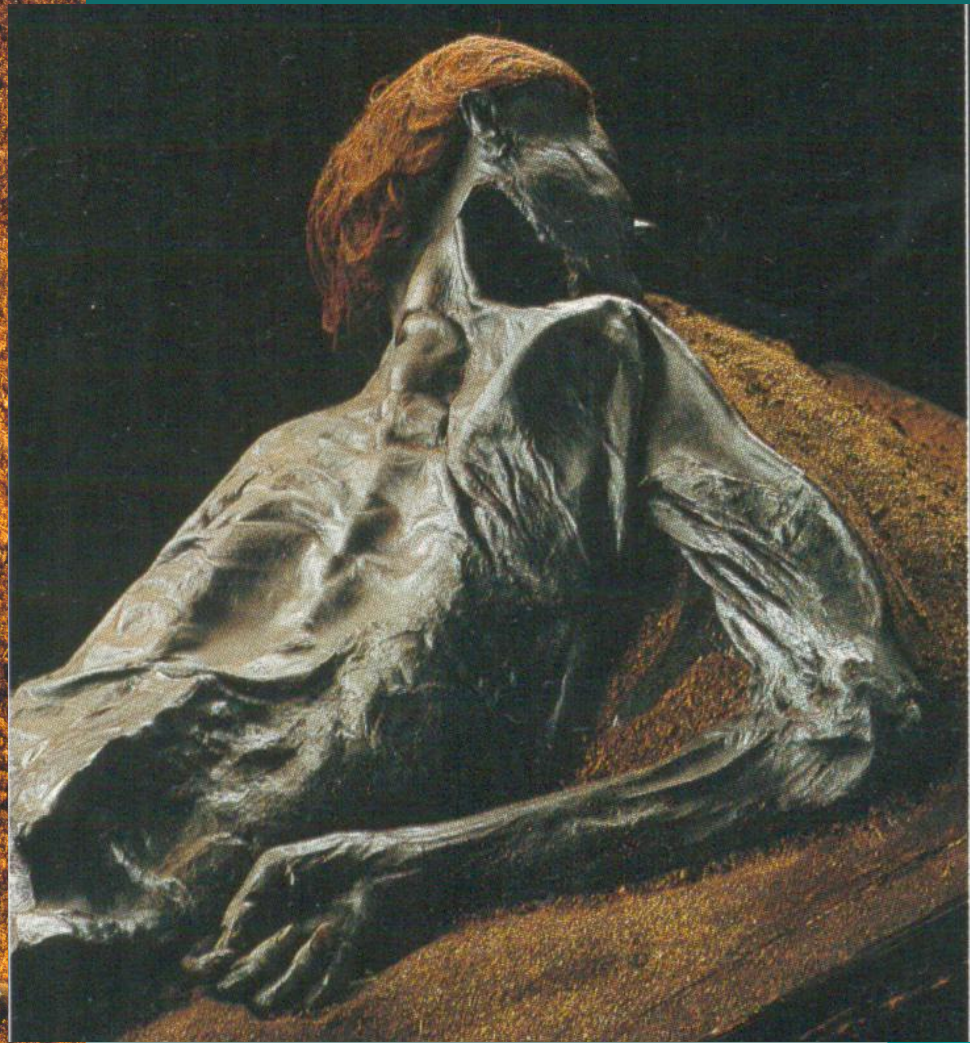


## Как только не называют болото:

- ◆ гиблое место
- ◆ змеиный угол
- ◆ чёрные топи.

«Было бы болото, а черти найдутся»  
- кто ещё отважится обитать в этом месте. Многие болота в древности служили местом отправления ритуальных действия, в частности жертвоприношений.






**В торфяниках находят хорошо сохранившиеся скелеты и даже мумии людей.**

Болотные ландшафты широко распространены по всему земному шару. Они встречаются почти во всех природных зонах.

В России болота и заболоченные земли занимают более 10% её площади. В нашей стране сосредоточено не менее 60% всех болот мира.

Кому, как ни нам россиянам, изучать болота и знать об их роли в географической оболочке.



# Что такое болото?

Болото –  
переувлажнённый  
участок земной  
поверхности с  
характерной  
влаголюбивой  
растительностью,  
где происходит  
накопление  
торфа.

# Виды болот



12.09.2009 11:29

Низинные болота



12.09.

Верховые болота



# Низинные болота



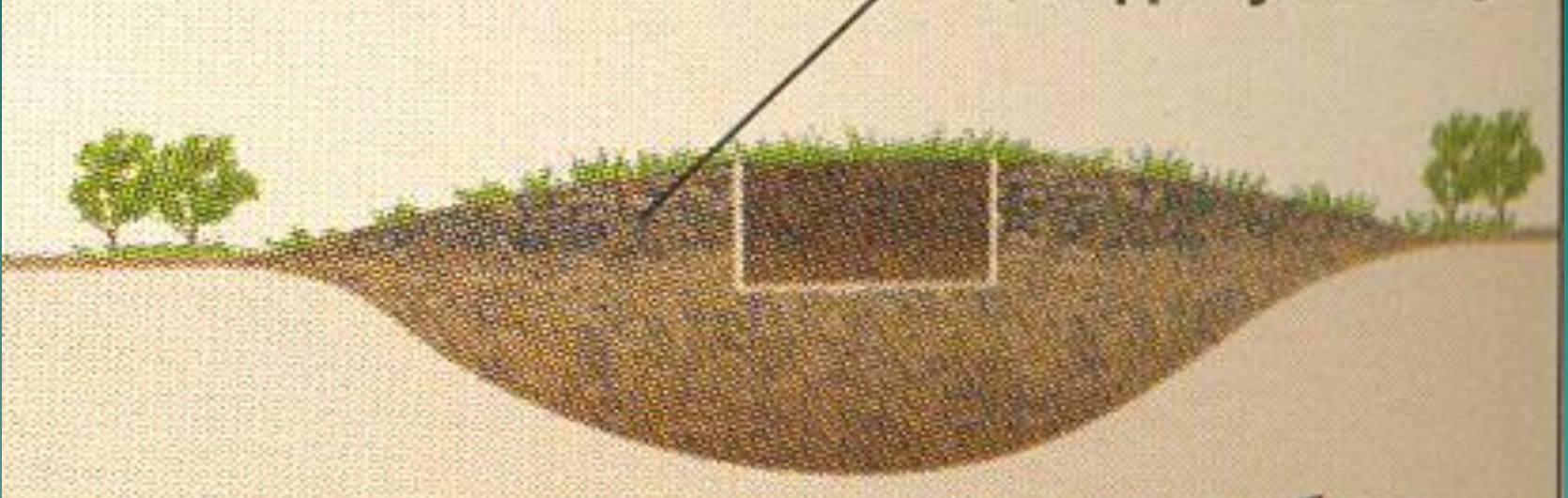
Образуются на самых низких участках рельефа, в пойме реки, в древнеозёрной котловине на междуречье, на плоской равнине в западине.

Подпитываются минерализованными грунтовыми водами.

# Растительный мир низинных болот



# Верховые болота



Образуются на водораздельных пространствах.

Подпитываются атмосферными осадками, которые бедны питательными веществами.



*Сфагнум бурый*

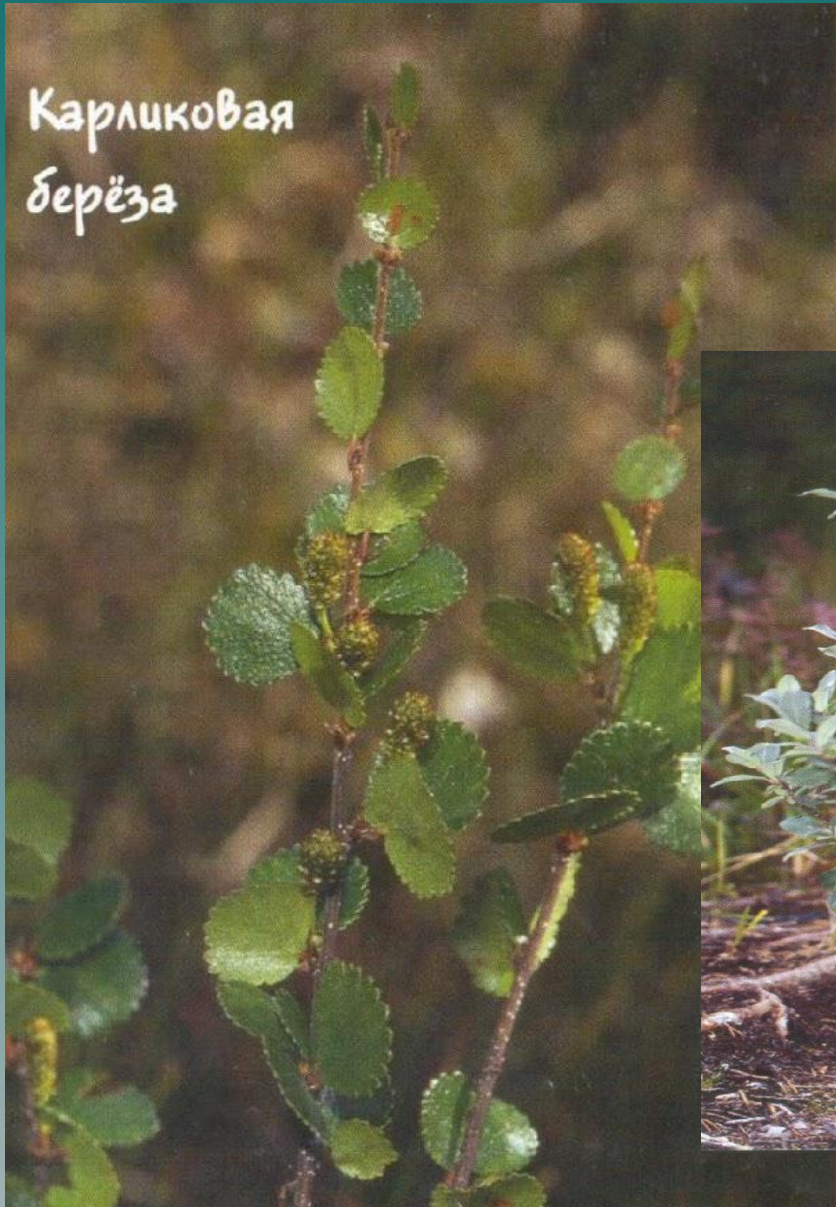
12.09.

**Верховое болото – это ковёр из белых сфагновых мхов, которые могут поглотить в 30 раз больше воды, чем весят сами.**

**Сфагновый мох содержит вещества, которые губительно сказываются на бактериях. Во время войны пучки сухого мха заменяли вату.**

# На верховых болотах много кустарничков:

Карликовая  
берёза



Вереск



Ива



Подбел  
многолиственный



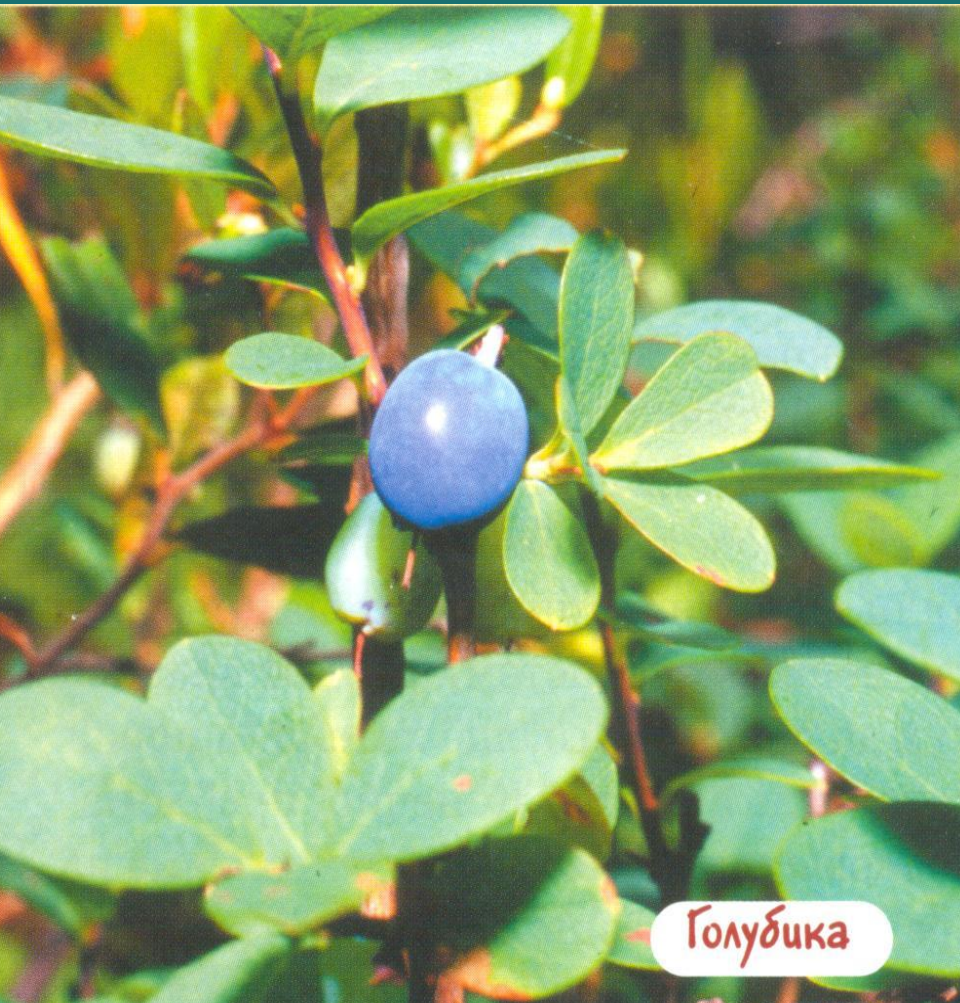
Багульник



Багульник

**Багульник знаменит специфическим дурманящим запахом. Эфирные масла в листьях содержат ядовитые масла, поражающие нервную систему и вызывающие головную боль и головокружение.**

# Болота богаты ягодными растениями:



Голубика

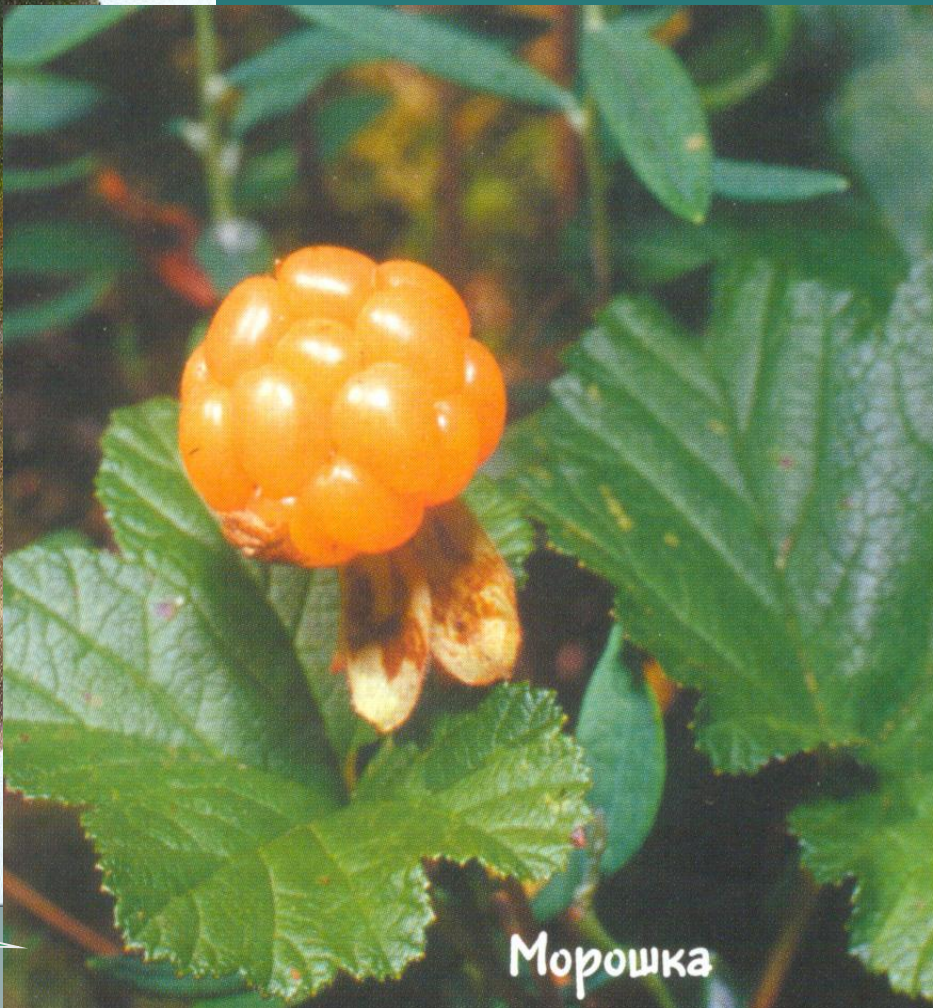


Клюква



ка

**брусника**



**Морошка**





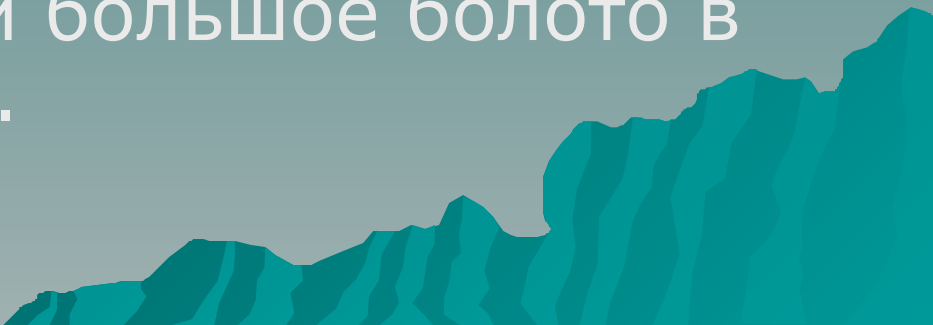
## Росянка

Хищное насекомоядное растение, которое ловит мелких насекомых и переваривает их благодаря едкой жидкости.


Многие из болот имеют весьма почтенный возраст. Первые из них начали образовываться сразу после таяния последнего ледника – 10-12 тыс. лет назад.

В России высокой заболоченностью территории выделяются: Карелия, Кольский полуостров, Мещёра, низменности Восточной Сибири, Амурская область.

Наибольшую заболоченность имеет Западно-Сибирская низменность, здесь располагается самое большое болото в мире – Васюганское.



# Значение болот.

- ◆ Водоохранное значение: накапливая огромные запасы воды, болота регулируют водный режим рек.
  - ◆ Болота являются фильтрами, т.к. очищают проходящие через них воды.
  - ◆ Влияют на газовый состав атмосферы, т.к. выделяют в атмосферу около 160 млн.т кислорода в год.
  - ◆ Болота являются хранителем парниковых газов- углекислоты и метана.
  - ◆ Болота – кладовые торфа, горючего полезного ископаемого.
- 

# Поиграем и закрепим

## Задание 1.

- ◆ Болото – это...
  - А. замкнутый водоём, образовавшийся на поверхности суши в природном углублении.
  - Б. участок земной поверхности, сильно увлажнённый и поросший влаголюбивой растительностью.
  - В. участок земной поверхности, с которого вся вода стекает в реку.

# Задание 2.

Найдите соответствие вида болота и его схемы.

А. верховое болото	1. 
Б. низинное болото	2. 
	3. 


# Задание 3.

Распределите растения по месту их обитания:  
А. низинное болото      Б. верховое болото



## Задание 4.

Назовите самые заболоченные территории России.

- ◆ Московская область.
  - ◆ Карелия и Кольский полуостров.
  - ◆ Алтайский край.
  - ◆ Западно-Сибирская равнина.
  - ◆ Мещёрская низменность.
  - ◆ Уральские горы
- 
- A stylized graphic of a mountain range in shades of teal and blue, located in the bottom right corner of the slide.

## Задание 4.

Объясните слова писателя М.М. Пришвина  
«Болото – кладовая Солнца».

12.09.



- ◆ Болота – очень важное звено в цепи взаимосвязанных и взаимодействующих компонентов географической оболочки. Нарушая работу этого звена, мы нарушаем равновесие в природе.



**Подведение итогов.**

**Спасибо за работу.**

A stylized, layered silhouette of a mountain range in shades of teal and blue, located in the bottom right corner of the image.