

Раздел 1

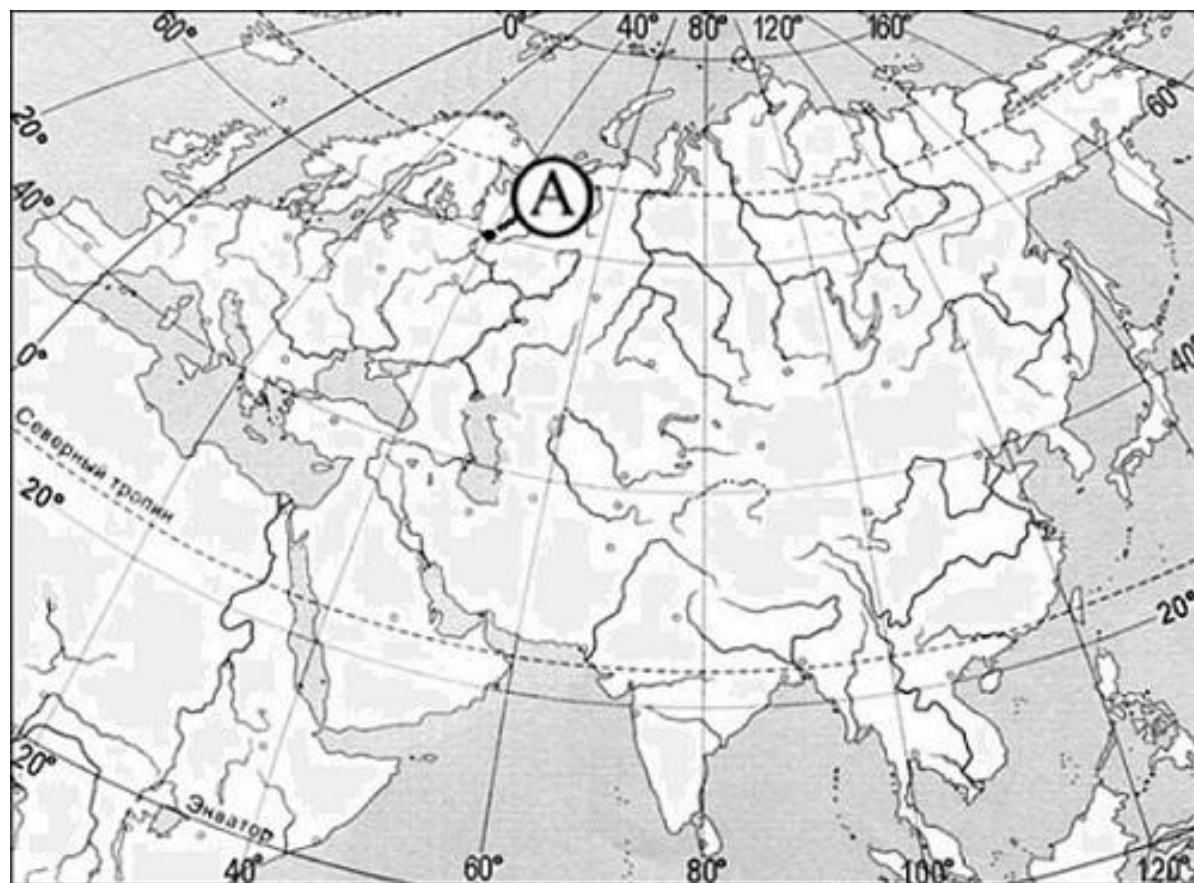
Источники географической информации

1. Определите, какой город имеет географические координаты 33° с.ш. 44° в.д.
2. Определите, какой город имеет географические координаты 42° с.ш. 88° з.д.
3. Определите, какой город имеет географические координаты 21° с.ш. 106° в.д.
4. Определите, какой город (столица государства) имеет географические координаты 33° ю.ш. 71° з.д.
5. Определите, какой вулкан имеет географические координаты 64° с.ш. 20° з.д.

Раздел 1

Источники географической информации

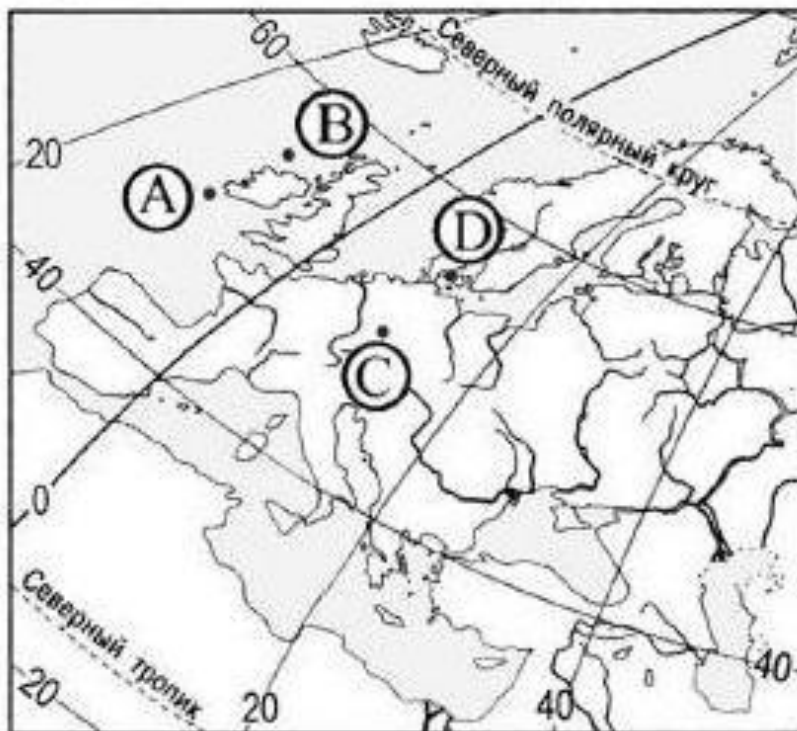
Какие географические координаты имеет точка, обозначенная на карте Евразии буквой А?



Раздел1

Источники географической информации

A1 Какой буквой на карте Северный полюс отмечен, имеющая географические координаты 55° с.ш. и 10° з.д.?



1) A

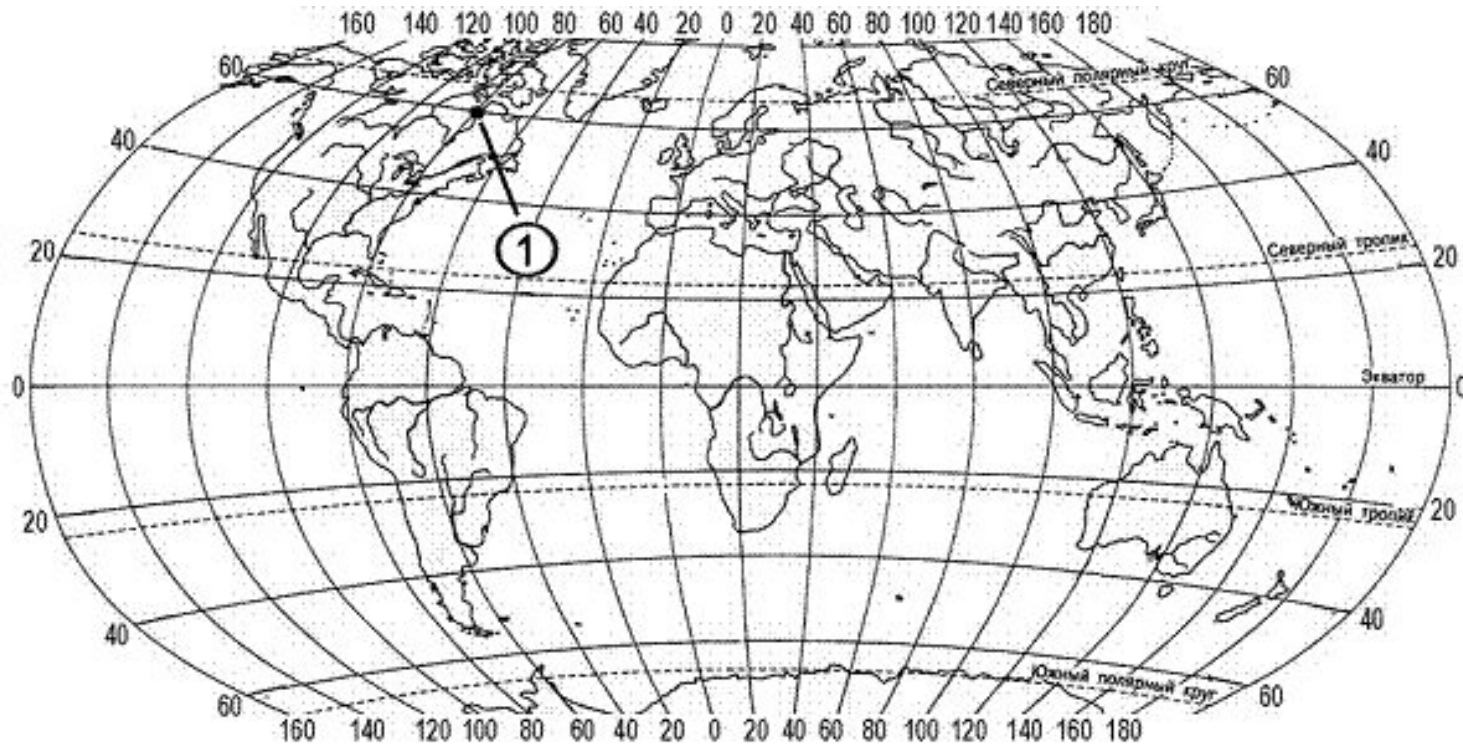
2) B

3) C

4) D

Раздел 1

Источники географической информации



Какие географические координаты имеет точка, обозначенная на карте цифрой 1?

Раздел1

Источники географической информации

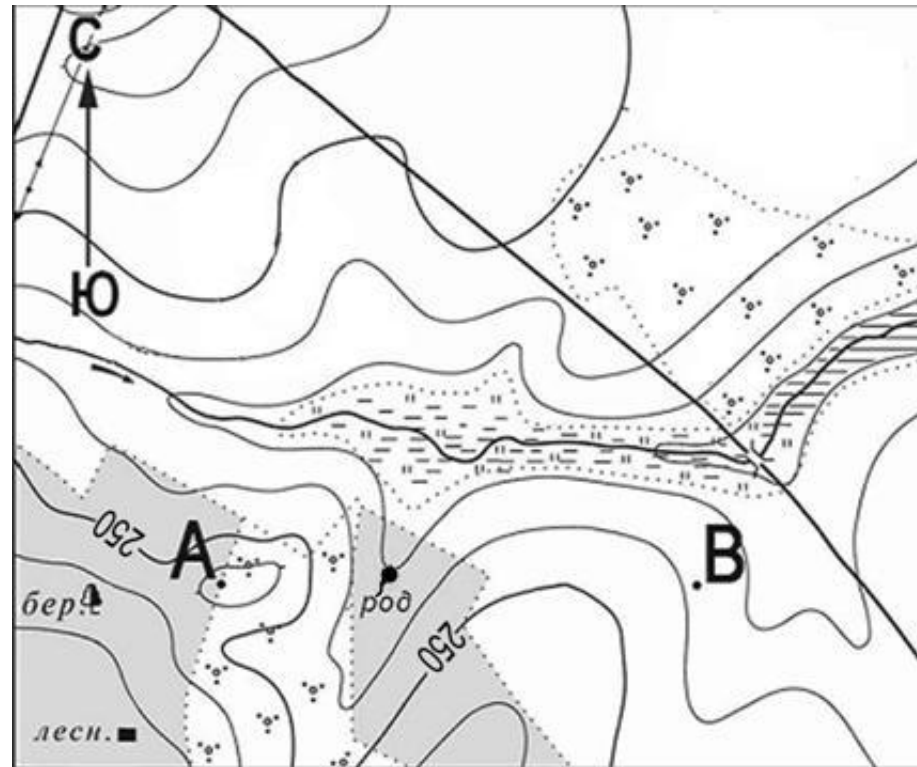


В каком из городов, обозначенных буквами на карте России, зима

Раздел 1

Источники географической информации

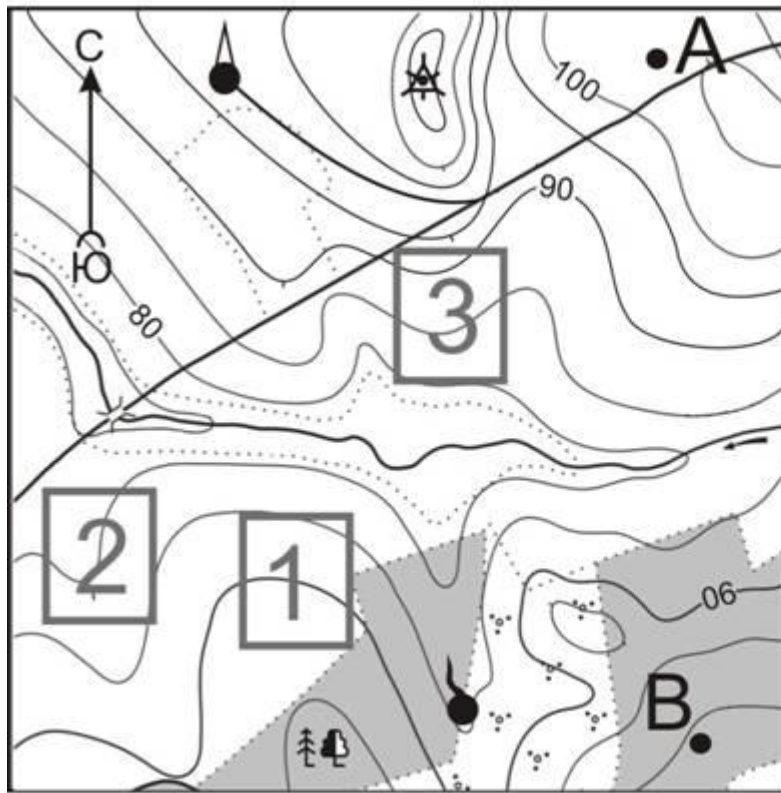
Определите по карте расстояние на местности по прямой от родника до дома лесника. Измерение проводите между центрами условных знаков. Полученный результат округлите до десятков метров. Ответ запишите в виде числа.



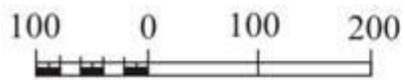
Масштаб 1: 10 000
В 1 см 100 м

100 0 100 200

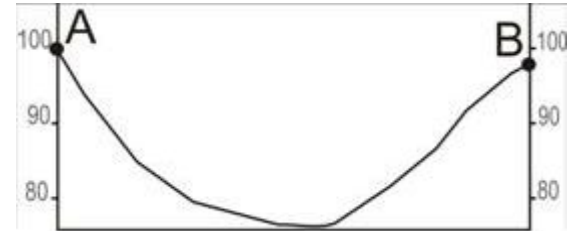
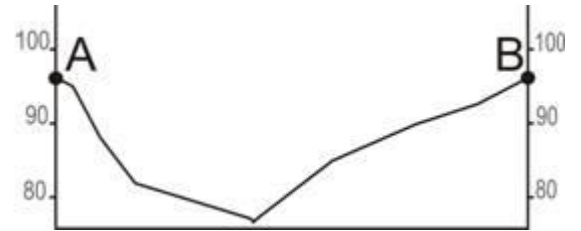
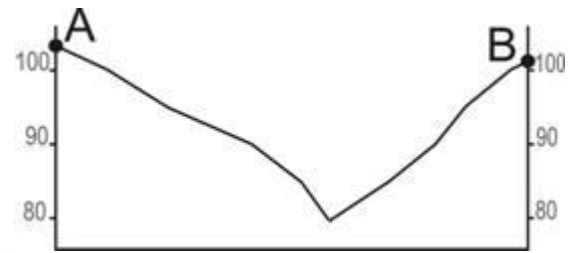
Горизонтالي проведены
через 5 метров



- Лес
- Геодезический знак
- Грунтовая дорога
- Кустарник
- Родник
- Башня

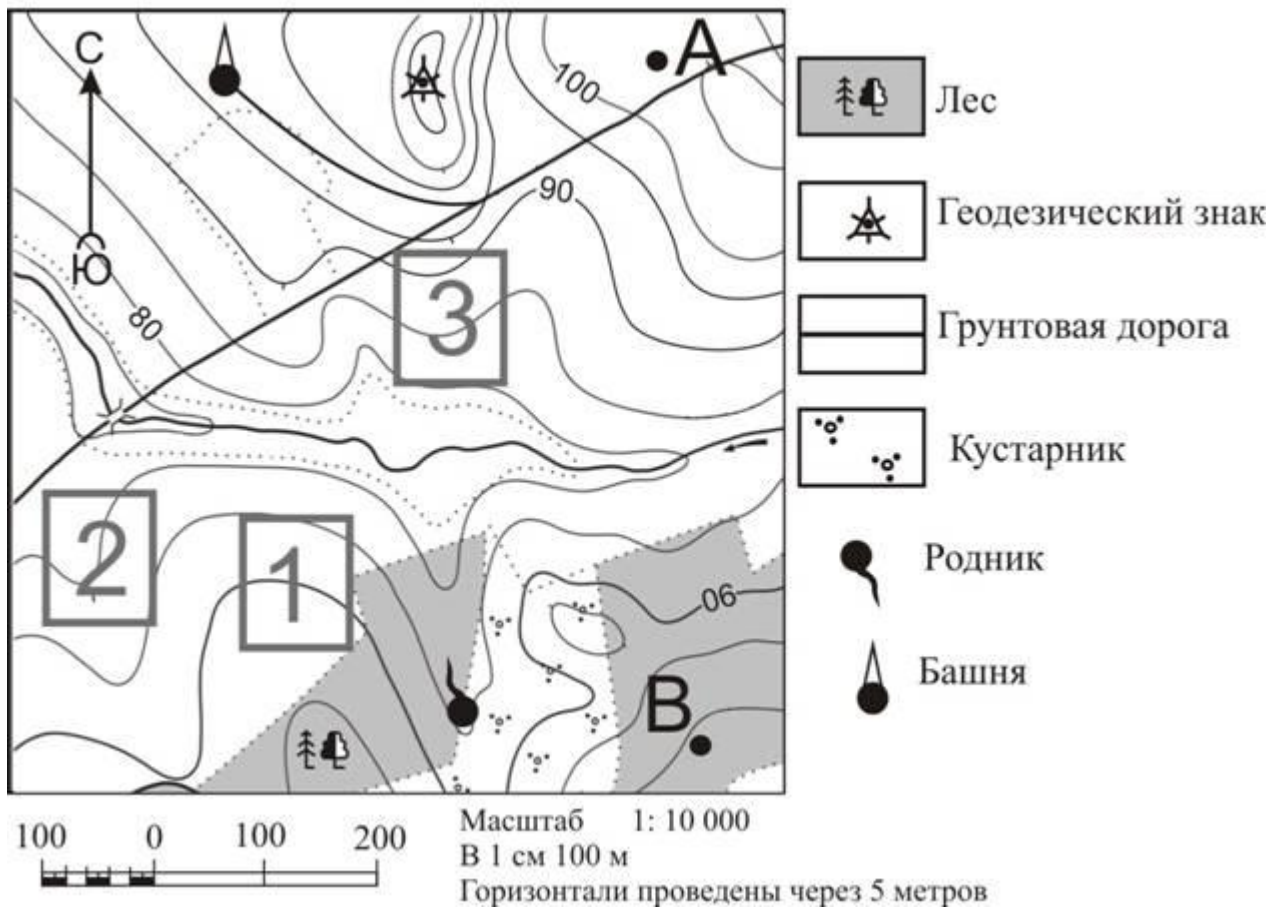


Масштаб 1: 10 000
 В 1 см 100 м
 Горизонтالي проведены через 5 метров

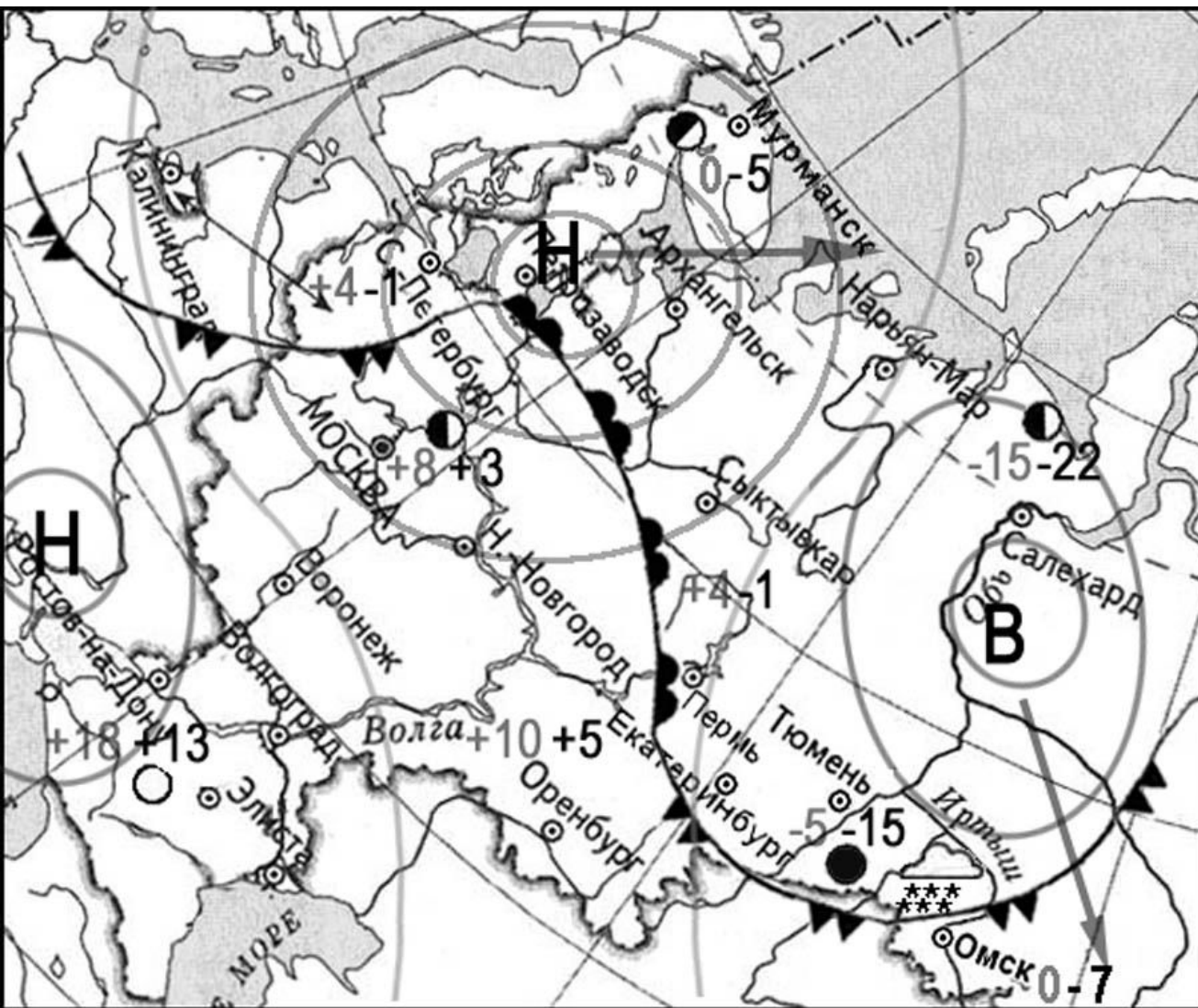


На рисунках представлены варианты профиля рельефа местности, построенные на основе карты по линии А – В разными учащимися. Какой из профилей построен верно?

Определите по карте, в каком направлении от башни находится геодезический знак.



Фермер выбирает участок для закладки нового фруктового сада. Ему нужен участок, на котором весной рано сходит снег, а летом почва лучше всего прогревается солнцем. Он также должен иметь расположение, удобное для вывоза собранного урожая на консервный завод. Определите, какой из участков, обозначенных на карте цифрами 1, 2 и 3, больше всего отвечает указанным требованиям. Для обоснования своего ответа приведите два довода.



- | | | |
|----------|------|--|
| день | ночь | температура
воздуха |
| 0 | -7 | |
| | | теплый
атмосферный
фронт |
| | | холодный
атмосферный
фронт |
| В | | область высокого
атмосферного
давления |
| Н | | область низкого
атмосферного
давления |
| | | направление
движения
воздушных масс |
| | | ясно |
| | | переменная
облачность |
| | | облачно |
| | | снег |

Какой город находится в области действия антициклона:
 а - Салехард б – Петрозаводск в – Мурманск г – Ростов-на-Дону