



ПТК

Приморья

Автор: Миронова Н.В., учитель
географии

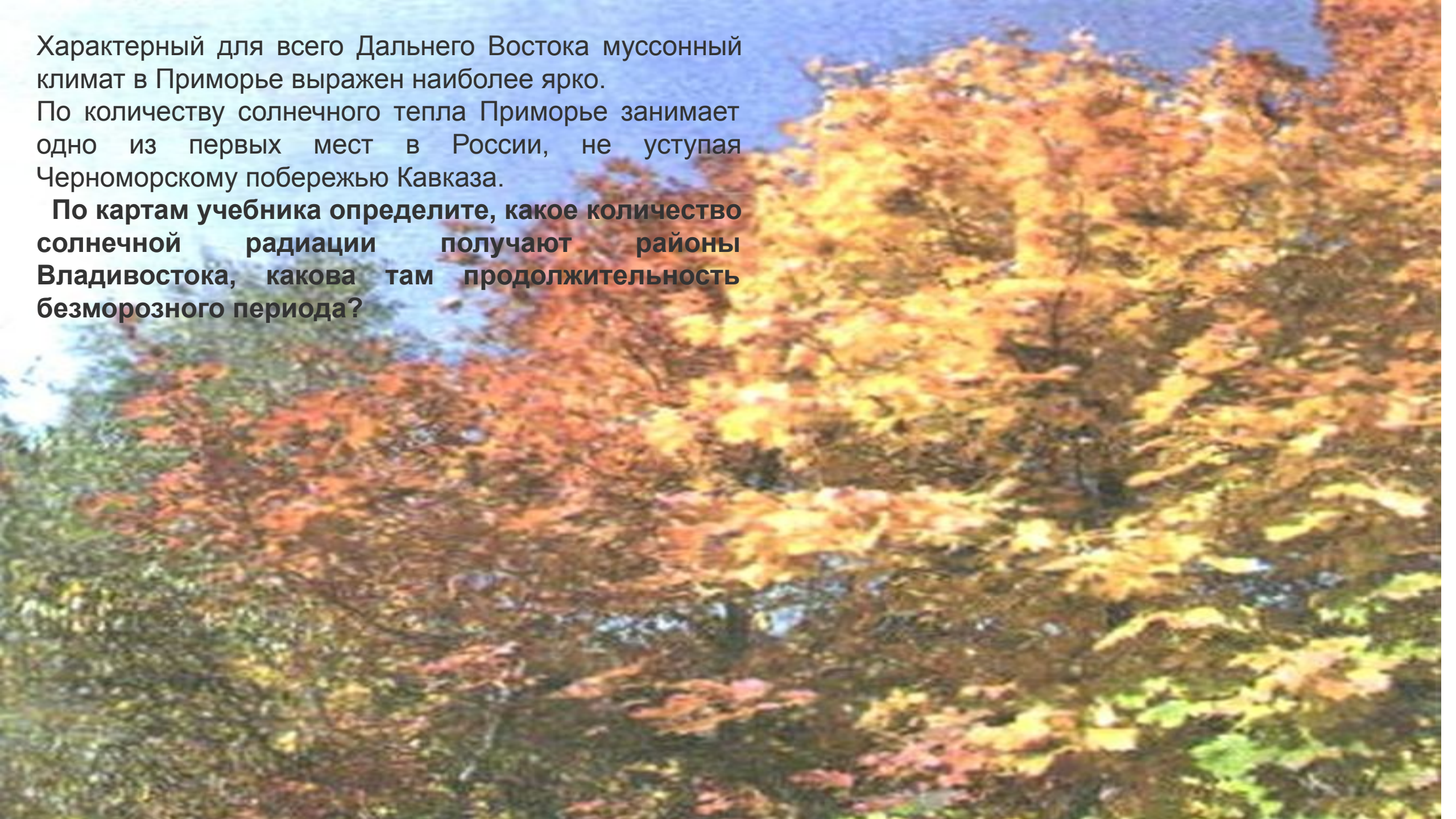
МКОУ ООШ с. Голубовка
Партизанского района.

- **Приморье**, или **Приморский край**, располагается в южной части Дальнего Востока, на побережье Японского моря. На его территории свободно могли бы разместиться такие страны Европы, как Бельгия, Нидерланды, Дания и Швейцария, вместе взятые. Для облика края характерны многочисленные хребты, увалы и отдельно стоящие сопки. Тектонически они достаточно молоды. Почти все горы Приморья относятся к горной стране Сихотэ-Алинь.

Характерный для всего Дальнего Востока муссонный климат в Приморье выражен наиболее ярко.

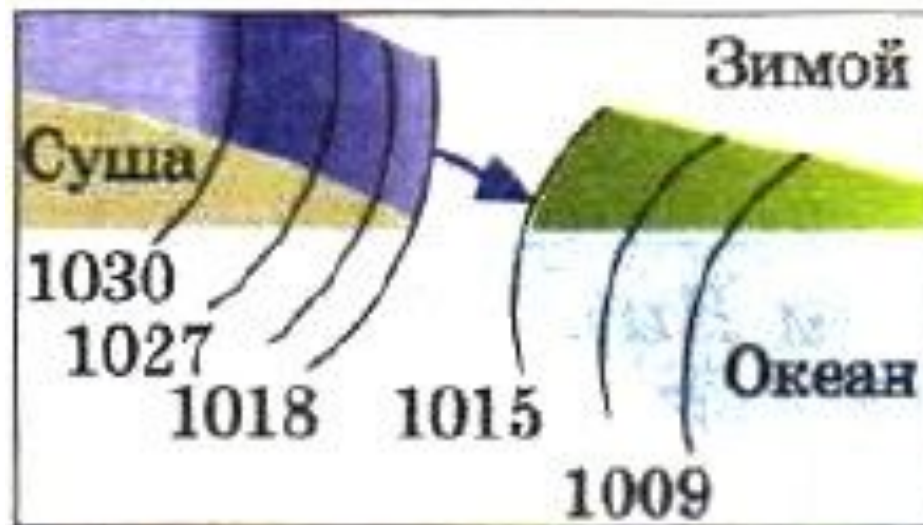
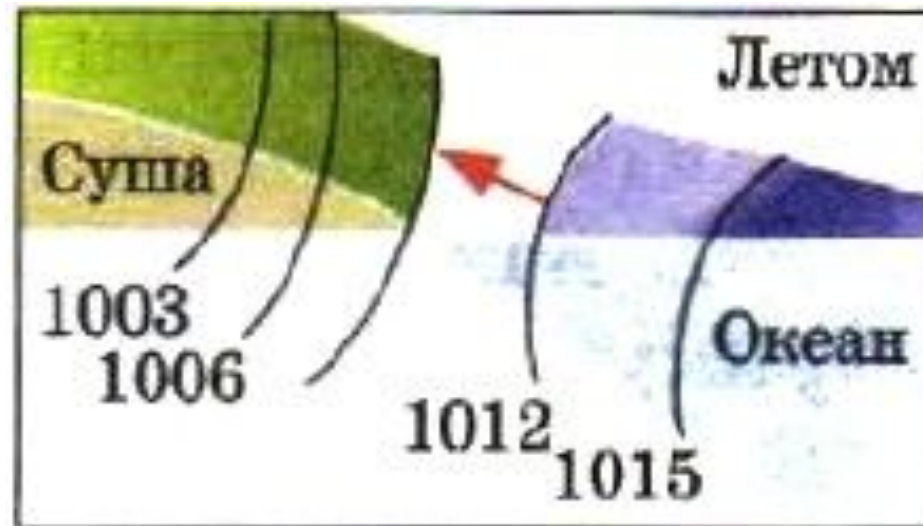
По количеству солнечного тепла Приморье занимает одно из первых мест в России, не уступая Черноморскому побережью Кавказа.

По картам учебника определите, какое количество солнечной радиации получают районы Владивостока, какова там продолжительность безморозного периода?



Муссоны.

Схема муссонной циркуляции в летнее и зимнее время (стрелками показано направление ветра, цифрами — давление атмосферы, в мб)



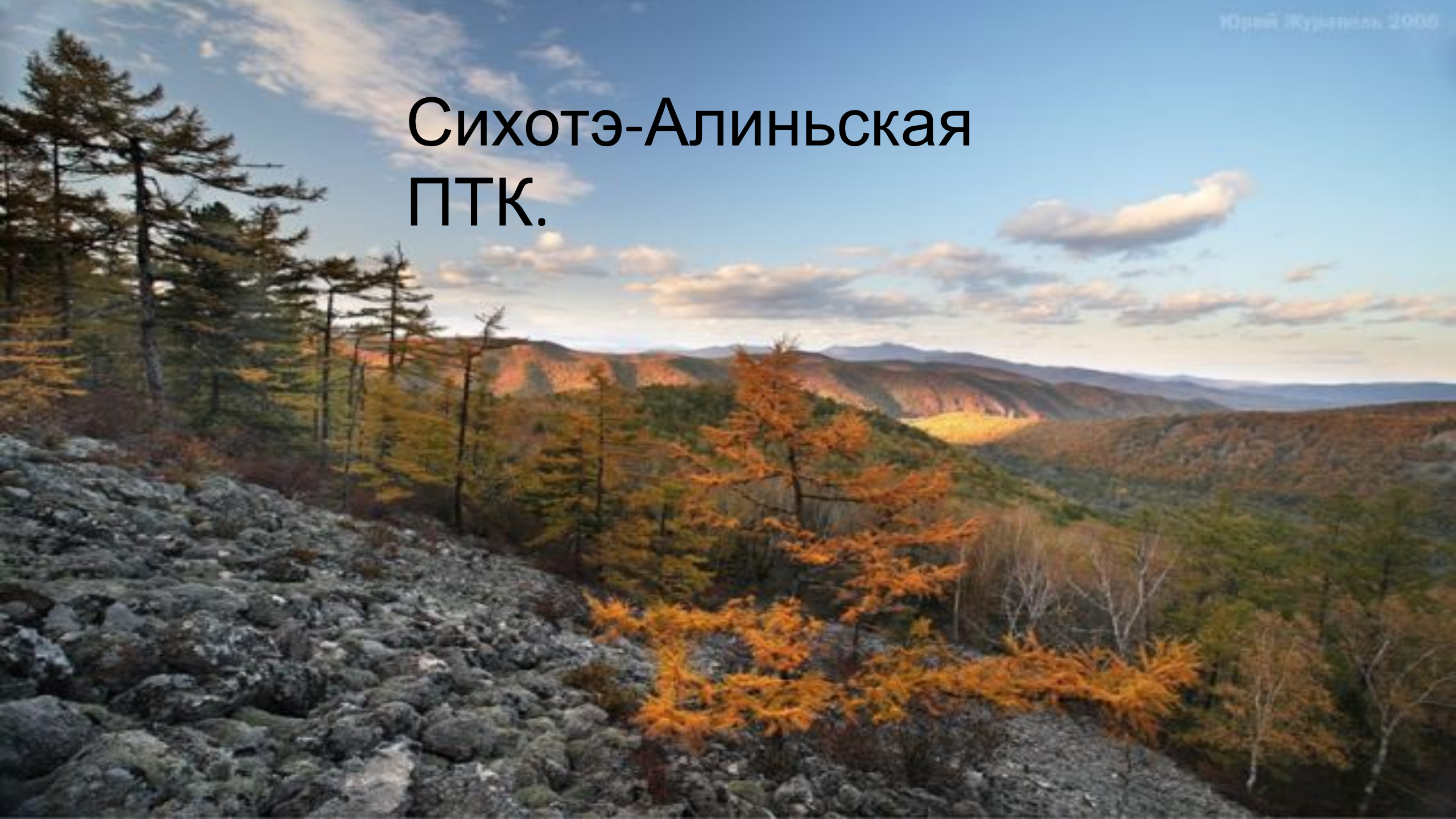
- Обилие влаги в летнее время способствует развитию мощного растительного покрова. Большую часть территории Приморья занимает знаменитая уссурийская тайга, в которой самым причудливым образом сочетаются хвойные и широколиственные породы. Кедр и лиственница растут рядом с маньчжурским орехом и амурским бархатом. В лесах края произрастает свыше 250 видов деревьев и кустарников. Приморье занимает одно из первых мест в России по числу эндемиков — растений, распространенных лишь в данном районе. Только здесь растут амурский бархат (пробковое дерево), железная береза и др. Много в крае и реликтовых растений, сохранившихся еще с неогена.

- Разнообразен и богат животный мир Приморья. К эндемикам относятся уссурийский тигр, кожистая черепаха, к остаткам фауны неогена и четвертичного периода принадлежат пятнистый олень, черный уссурийский медведь, амурская антилопа горал, маленькая изящная утка-мандаринка, поражающая красотой своего оперения, земляной дрозд и др.
- В озерах и реках края обитает до сотни видов рыб. В хвойно-широколиственных лесах много мошек и клещей, приносящих вред человеку и животным.

ПТК Приморского края

- Сихотэ-Алиньская
- Восточно-Маньчжурская
- Приханкайская

Сихотэ-Алиньская ПТК.



Сихотэ-Алиньская ПТК.

Рельеф	Климат	Ландшафт
Горы Сихотэ-Алинь. Вытянута в северо-восточном направлении параллельно побережью, система среднегорных хребтов и горных плато имеет средние высоты 1000-1500 м.	Климат муссонный, подверженный влиянию летних тайфунов. Лето влажное, прохладное, в первой половине часты затяжные морозящие дожди. Зима холодная, в связи с господством континентального муссона. Лучшее время года осень. Климат восточных склонов мягче, чем западных. Среднегодовая сумма осадков 700-900 мм. Температура января -15 на юге и -25 на севере. Температура августа 20 на юге и 17 на севере.	Наличие горной области с севера на юг и вертикальная поясность обуславливает большое разнообразие типов ландшафтов. На севере – темнохвойные леса и горные тундры. На юге – смешанные и широколиственные леса, в долинах – луга и болота.

Восточно-Маньчжурская ПТК.

Рельеф	Климат	Ландшафт
На крайнем западе Приморья. Рельеф отрогов Восточно-Маньчжурской горной страны неоднороден. Высоты от 600-700м до 200-300 м. В средней части базальтовое плато.	Зима суровая, температура ниже -15, на побережье теплее. Погода ясная. Лето теплое, дождливое. Температура в июле-августе выше 20.	Дубовые леса. Хребты покрыты широколиственно-кедрово- еловыми лесами. Низкогорья- дуб, черная береза, леспедица, пуерария.



Восточно- Маньчжурская ПТК.



Приханкайская ПТК.

Рельеф	Климат	Ландшафт
Равнина, примыкающая к озеру Ханка и её низкогорное обрамление. Высоты 150- 200 м. Мелкосопочник.	Зима суровая. В конце декабря и январе температура ниже -20 (-32). Лето теплое, температура +20- +32. Осадков выпадает меньше, чем в других районах края. Среднегодовое выпадение осадков 500- 600 мм.	Преобладают лесостепи. Сочетание лесной, луговой, болотной и степной растительностью. На озёрных равнинах образуются плавни (осока, тростник).

Озеро Ханка.

- **Озеро Ханка** — самое большое на Дальнем Востоке. Расположено на высоте 69 м над уровнем океана. Длина его до 95 км, ширина до 65 км, площадь более 4 тыс. км², средняя глубина около 4 м. В него впадает 13 рек. Озеро богато рыбой. На озере произрастают реликтовое растение лотос, гигантская кувшинка, листья которой достигают 2 м в поперечнике, водяной орех.



Лазовский (Судзухинский) заповедник

- **Лазовский (Судзухинский) заповедник** (площадь 116,5 тыс. га) на побережье Японского моря, в кедрово-широколиственных лесах которого обитают тигры, рыси, соболи, медведи, кабаны, пятнистые олени и изюбры, фазаны и рябчики. Частью заповедника является и небольшой (около 30 га) остров Петрова, расположенный в 1 км от берега бухты Сяохе. Остров Петрова — археологическая и природная достопримечательность Приморья. Он был обитаем еще несколько столетий тому назад. В реликтовой тисовой роще некоторые деревья достигают 200—300 лет.



Остров Петрова



YAPLAKALIM

PO PLANETE.RU

Антропогенное воздействие на окружающую среду



ЖИЛИЩА



ПРЕДПРИЯТИЯ



ИСПЫТАНИЯ
ОРУЖИЯ,
ВОЕННЫЕ
КОНФЛИКТЫ



ТРАНСПОРТ
(НАЗЕМНЫЙ,
ВОЗДУШНЫЙ,
ВОДНЫЙ)



ТЕХНОГЕННЫЕ
АВАРИИ



СЕЛЬСКОЕ
ХОЗЯЙСТВО



ГОРОДСКОЕ
ОЗЕЛЕНЕНИЕ



ЛЕСНОЕ
ХОЗЯЙСТВО

БЫТОВЫЕ
ОТХОДЫ

ОТХОДЫ
ПРОИЗВОДСТВА

СЖИГАНИЕ И
ЗАХОРОНЕНИЕ
ОТХОДОВ

ЗАГРЯЗНЕНИЕ

БИОСФЕРЫ

ПОЧВЫ

ПОВЕРХНОСТНЫХ
И ГРУНТОВЫХ ВОД

ВОЗДУХА

ИЗМЕНЕНИЕ
КЛИМАТА

УХУДШЕНИЕ СОСТОЯНИЯ
ОКРУЖАЮЩЕЙ СРЕДЫ



ИСПОЛЬЗОВАНИЕ

ПЕСТИЦИДОВ,
КОНСЕРВАНТОВ,
АНТИБИОТИКОВ

ТЕХНИКИ

УДОБРЕНИЙ



ПИЩЕВЫЕ ЦЕПИ

РАСТЕНИЯ



ЧЕЛОВЕК

ПИЩЕВЫЕ ЦЕПИ



ПИЩЕВЫЕ ЦЕПИ

ЖИВОТНЫЕ

(МЯСО, МОЛОКО И Т. Д.)

(КАК КОРМ И ПИЩА)

ИСТОЧНИКИ.

- http://www.терка.ru/geografiya_8/45.html
- Бакланов П.Я. География Приморского края. 8 -9 кл., Владивосток, 2000г.

<http://www.bankreferatov.ru/referats/EA533761C232FF60C3256D12001D5DF6/Характеристика%20и%20анализ%20природо-ресурсного%20потенциала%20Приморского%20края.doc>
.html

<http://yandex.ru/images/search?text=остров%20петрова%20Приморский%20край%20на%20карте&redircnt=14203744>
15.1