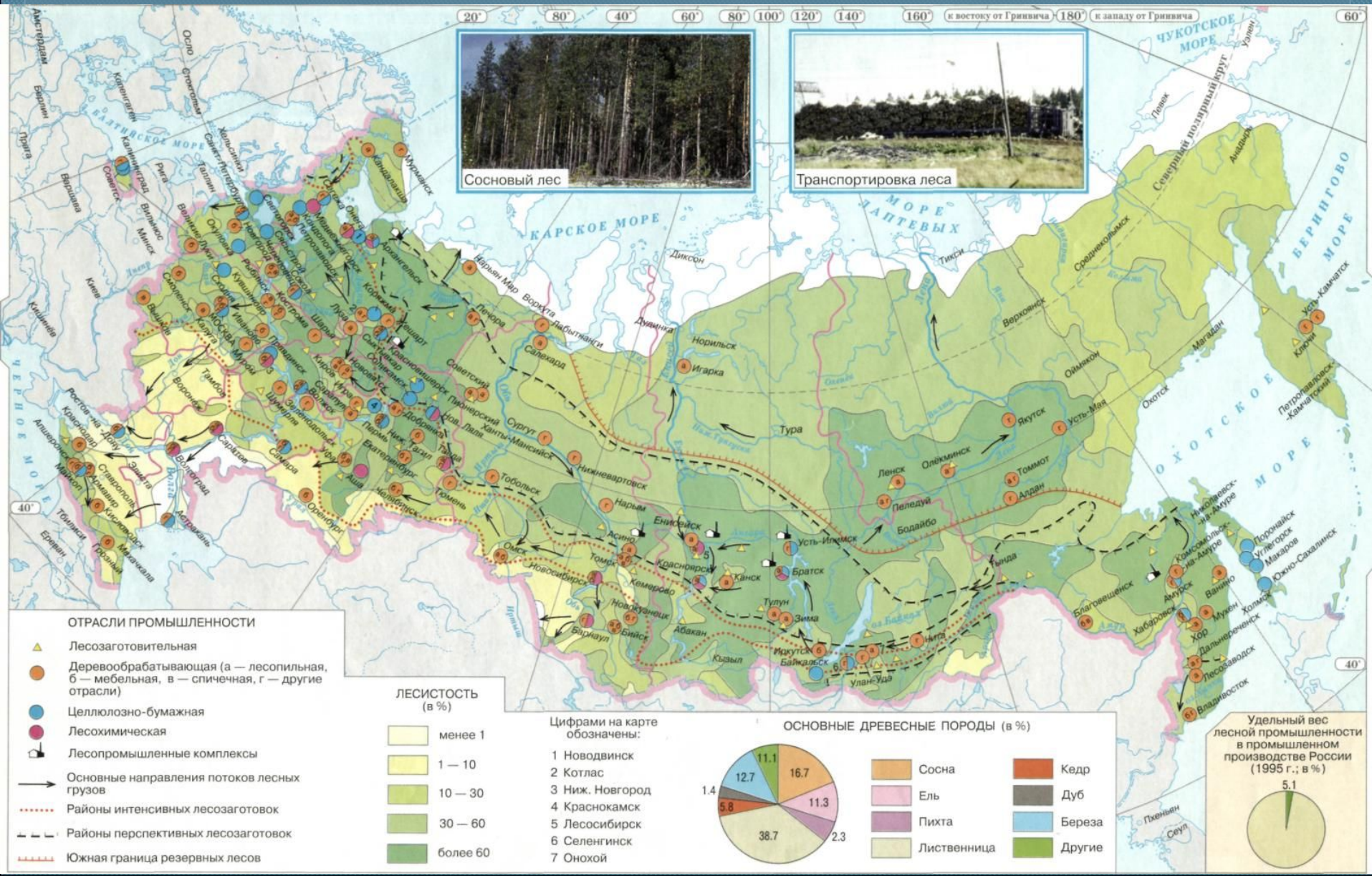


Тема урока:

**Лесная
промышленность
России.**

Лесная промышленность России



Значение и проблемы промышленности

- По заготовке древесины Россия занимает 4 место в мире
- По производству пиломатериалов – 6 место
- По производству бумаги и картона – 13 место

Состав лесной промышленности

- 1. **Заготовка древесины** – валка леса, трелевка (вывоз древесины с лесосеки, перевозка к центрам обработки)
- 2. **Механическая обработка** – лесопиление, производство фанеры, спичек, столярных изделий, мебели
- 3. **Лесохимия** – целлюлозно-бумажное производство, канифольная, гидролизная промышленность (производство спирта)

Заготовка древесины



Перевозка древесины



Заготовка древесины

- Леса России занимают 44,7% территории России – 1/5 лесов мира.
- Лесные площади России – 766 млн.га (больше чем в США, Канаде, Швеции, Норвегии вместе взятых).

Распределение лесов в России

Наибольшие площади	Наименьшие площади
Пермский край – 80%	Республика Калмыкия- 0,2%
Иркутская область -79%	Ставропольский край – 1,5%
Приморский край- 75%	Астраханская
Костромская область – 72%	область-1,9%
	Ростовская область – 2,4%

Группы лесов

- **Леса 1 группы (15%)** – водо- полезащитные, заповедные, рекреационные, орехопромысловые и др. Рубка леса запрещена.
- **Леса 2 группы (30%)** – рубки могут вестись лишь в объеме годичного прироста.
- **Леса 3 группы (55%)** – эксплуатационные леса – ведется сплошная рубка леса.
- Резервные леса – в Красноярском и Камчатском краях, Магаданской области, республиках Якутия и Тува

Трудности заготовки древесины

- 1. Удаленность эксплуатационных лесов от промышленных центров и потребителей
- 2. Отсутствие транспортных путей
- Заболоченность территорий

Основные районы заготовки древесины

- **Европейская часть** – Архангельская, Кировская, Вологодская области, республики Коми и Карелия.
- **Западная Сибирь** – Тюменская область
- **Восточная Сибирь** – Красноярский край, Иркутская область
- **Дальний Восток** – Хабаровский край

Вывоз древесины – зимой или по рекам

Молевой сплав леса



Сплав леса плотами





ДРЕВЕСИНЫ. Лесопиление.



древесины. Производство картона



Производство спичек



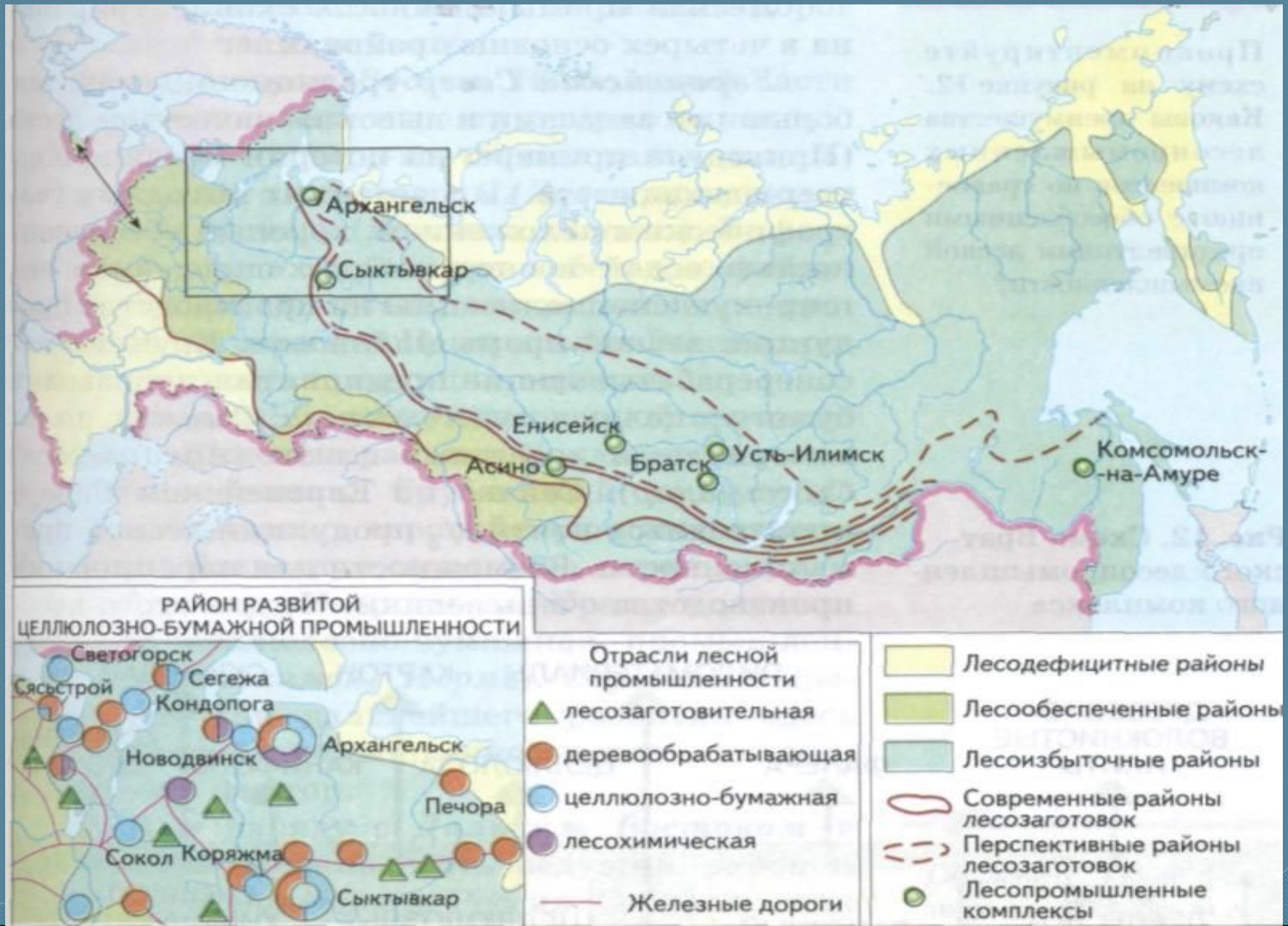
Мебельное производство



Факторы размещения предприятий механической обработки древесины

- **Производство фанеры, лесопиление, спичечное производство** – в районах лесозаготовок:
 - А) в доступных для морских судов низовьях лесосплавных рек (Архангельск, Игарка)
 - Б) в местах пересечения лесосплавных рек с железными дорогами (Волгоград, Красноярск)
- **Мебельное производство** - в местах потребления продукции.

География лесной промышленности России



ПРОИЗВОДСТВО.

Производство древесных плит



Целлюлозно – бумажные комбинаты

ЦБК – объединяют технологические процессы получения целлюлозы, бумаги, картона, бумажно-картонных изделий (писчей, книжной, газетной бумаги, тетрадей, салфеток, технического картона).

Крупнейшие ЦБК –
Усть-Илимский
Братский
Котласский



Целлюлозно – бумажные комбинаты



- Лесопромышленные комплексы – это объединения близко расположенных предприятий промышленности для совместного использования сырья, энергии, транспорта и полной переработки многочисленных отходов.

Структура лесопромышленного комплекса



Производство целлюлозы



Производство канифоли.



2008/10/29

Экологические проблемы



Задание

- Какие вещи и предметы, которые вы используете в жизни изготовлены на предприятиях лесного комплекса?

Предметы, изготовленные при механической обработке древесины.

Предметы, изготовленные при химической обработке древесины.