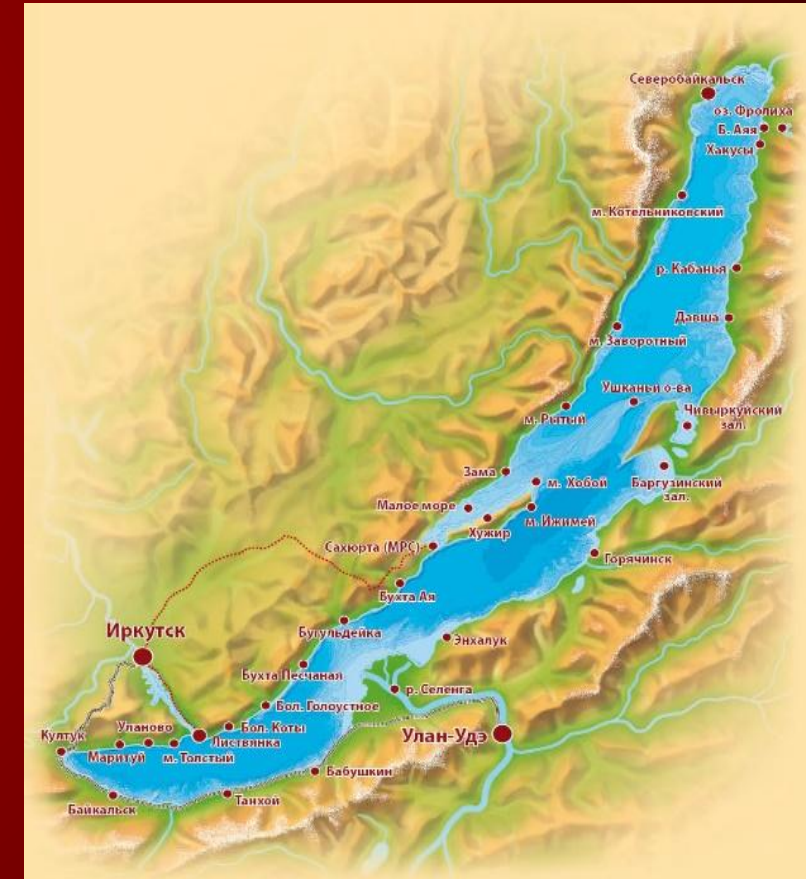


Озеро Байкал

Учитель географии
МБОУ Бутурлиновская СОШ
Попова Анна Николаевна

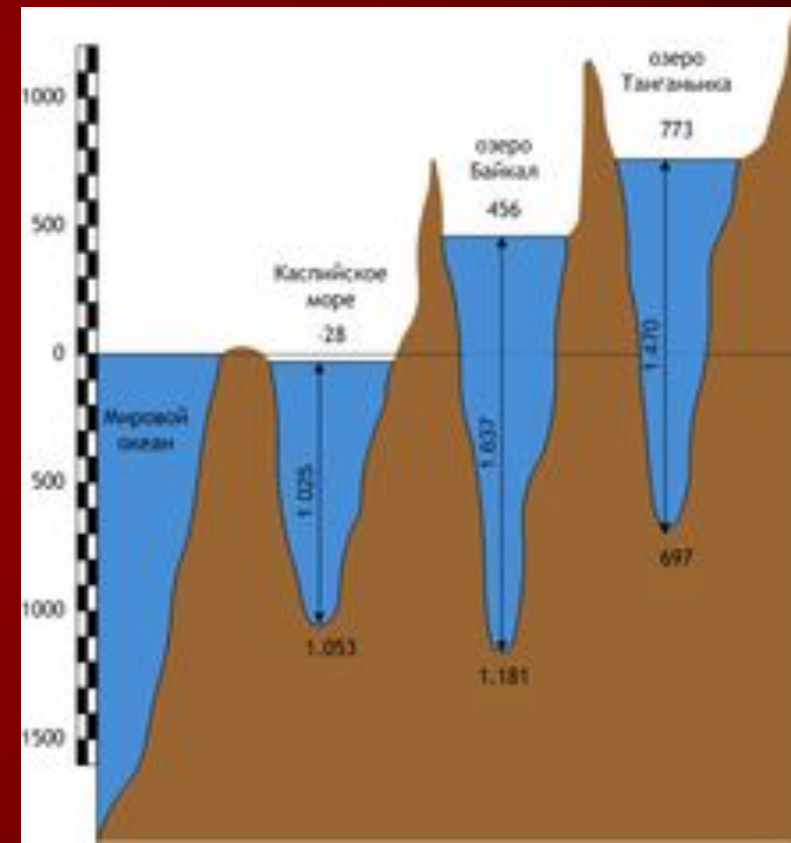
Географическое положение и размеры КОТЛОВИНЫ

- Байкал находится в центре Азии на границе Иркутской области и Республики Бурятия в Российской Федерации. Ширина водоёма колеблется в пределах от 24 до 79 км. Дно Байкала на 1167 метров ниже уровня Мирового океана, а зеркало его вод – на 456 метров выше.
- Площадь водной поверхности Байкала – 31 722 км² (без учёта островов), что примерно равно площади таких стран, как Бельгия или Нидерланды.
- Озеро находится в своеобразной котловине, со всех сторон окружённой горными хребтами и сопками. Этим западное побережье – скалистое и обрывистое, рельеф восточного побережья – более пологий (местами горы отступают от берега на десятки километров).



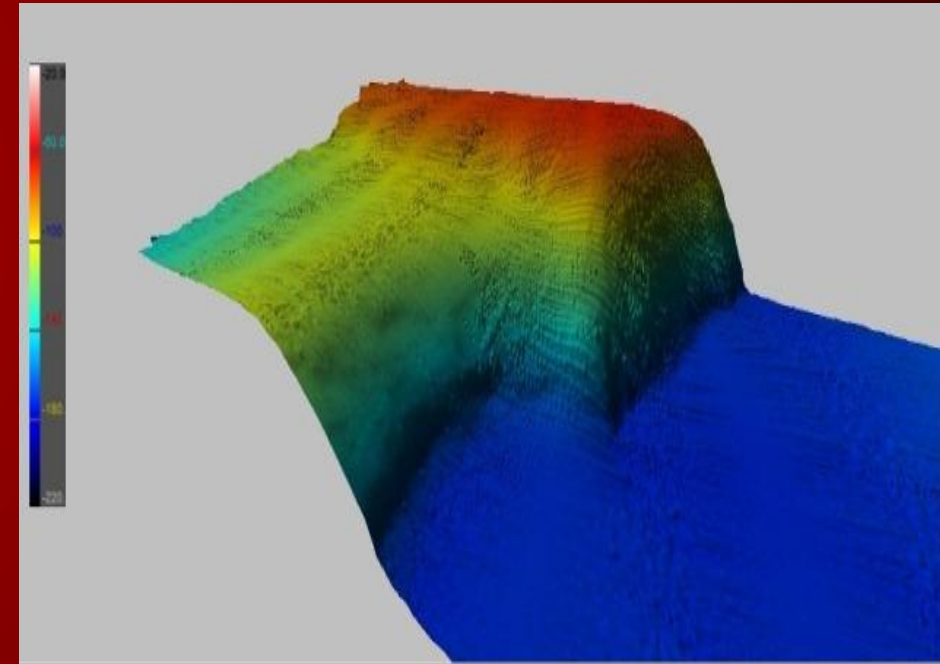
Глубины

- Байкал – самое глубокое озеро на Земле. Современное значение максимальной глубины озера – 1642 м – было установлено в 1983 году Л. Г. Колотило и А. И. Сулимовым во время выполнения гидрографических работ экспедицией ГУНиО МО СССР
- Максимальная глубина была нанесена на карты в 1992 году и подтверждена в 2002 году в результате выполнения совместного бельгийско-испанско-российского проекта по созданию новой батиметрической карты Байкала, когда были оцифрованы глубины в 1 312 788 точках акватории озера
- Средняя глубина озера также очень велика – 744,4 м. Она превышает максимальные глубины многих очень глубоких озёр. Кроме Байкала на Земле только два озера имеют глубину более 1000 метров: Танганьика (1470 м) и Каспийское море (1025 м).



Рельеф дна

- Дно Байкала имеет ярко выраженный рельеф. Вдоль всего побережья в большей или меньшей степени развиты прибрежные мелководья (шельфы) и подводные склоны; есть подводные банки и даже подводные хребты; выражено ложе трёх основных котловин озера – Южной, Средней и Северной, отделённых друг от друга двумя хребтами – Академическим и Селенгинским. Наиболее выразителен Академический хребет, протянувшийся от острова Ольхон к Ушканьим островам, которые являются его самой высокой частью. Протяжённость его около 100 км, максимальная высота над дном Байкала – 1848 м.
- Толщина донных отложений в Байкале, как установлено гравиметрической съёмкой, достигает около 6 тыс. метров, что означает, что в озере затоплены одни из высочайших гор на Земле, высотой более 7000 м.



Климат Байкала

- Особенности климата на Байкале Климат озера Байкал и его побережья имеет черты морского климата и значительно отличается от климата окружающей местности
- Водная масса Байкала оказывает влияние на климат прибрежной территории. Зима здесь бывает мягче, а лето – прохладнее. Наступление весны на Байкале задерживается на 10–15 дней по сравнению с прилегающими районами, а осень часто бывает довольно продолжительной.
- Максимальная зафиксированная температура воздуха – +34 градуса Цельсия, а средняя повышается в последние годы.



Свойства воды

- Основные свойства байкальской воды можно коротко охарактеризовать так: в ней очень мало растворённых и взвешенных минеральных веществ, ничтожно мало органических примесей, много кислорода. Содержание минеральных солей в воде Байкала равно 96,7 мг/л.
- В значительной степени чистота воды в Байкале поддерживается деятельностью микроскопического рачка эпишуры, который потребляет органику, пропуская воду через свой организм. Байкальская эпишура — вид планктонных ракообразных из подкласса веслоногих. Размер взрослого полупрозрачного рачка составляет около 1,5 мм. Этот эндемик Байкала играет важнейшую роль в экосистеме озера, населяя всю толщу вод и формируя до 90 % и более биомассы водоёма. Эпишура потребляет основную массу водорослей и является важным объектом питания байкальского омуля. Именно рачку-эпишуре обязано озеро чистотой своей воды.
- Вода в Байкале холодная — температура поверхностных слоёв даже летом не превышает +8...+9 °С, а в отдельных заливах — +15 °С (максимальная зафиксированная температура — +23 °С). Температура глубинных слоёв — около +4 °С..
- Вода в озере настолько прозрачна, что отдельные камни и различные предметы бывают видны на глубине до 40 метров. Это обычно бывает весной, когда вода в озере синего цвета. Летом же и осенью, когда в прогретой солнцем воде развивается масса растительных и животных организмов, прозрачность её снижается до 8—10 м, и цвет становится сине-зелёным и зелёным.



Животные Байкала



Сохатый лось



Медведь



Лиса



Байкальская нерпа



Кабарга



Манул



Осетр



Серебристая чайка



Черный гриф



Омуль



Белка



Соболь



Большой баклан

Растения Байкала



Ель



Кедр



Берёза



Рябина



Клюква



Черника



Пихта



Сосна