

*Климат*

## *План:*

- 1. Погода и климат. Сравнение понятий.**
- 2. Климатообразующие факторы.**
- 3. Адаптация человека к климатическим условиям.**

***Погода-*** состояние нижнего слоя атмосферы в данном месте и в данное время.

***Климат-*** многолетний режим погоды, характерный для какой-либо территории.



# Времена года.





*Так выглядела Антарктида много миллионов лет назад.*



*Климатообразующие  
факторы*

# *Географическая широта местности*

<b>Широта</b>	<b>Ср. годовая температура</b>	<b>Широта</b>	<b>Ср. годовая температура</b>
<i>Северный полюс</i>	-19	<i>Экватор</i>	25,5
80°	-17,2	10°	24,7
70°	-10,4	20°	22,8
60°	-0,6	30°	18,3
50°	5,4	40°	12,0
40°	14,0	50°	5,3
30°	20,4	60°	-3,4
20°	25,0	70°	-13,6
10°	26,0	80°	-27,0
		<i>Южный полюс</i>	-33,0

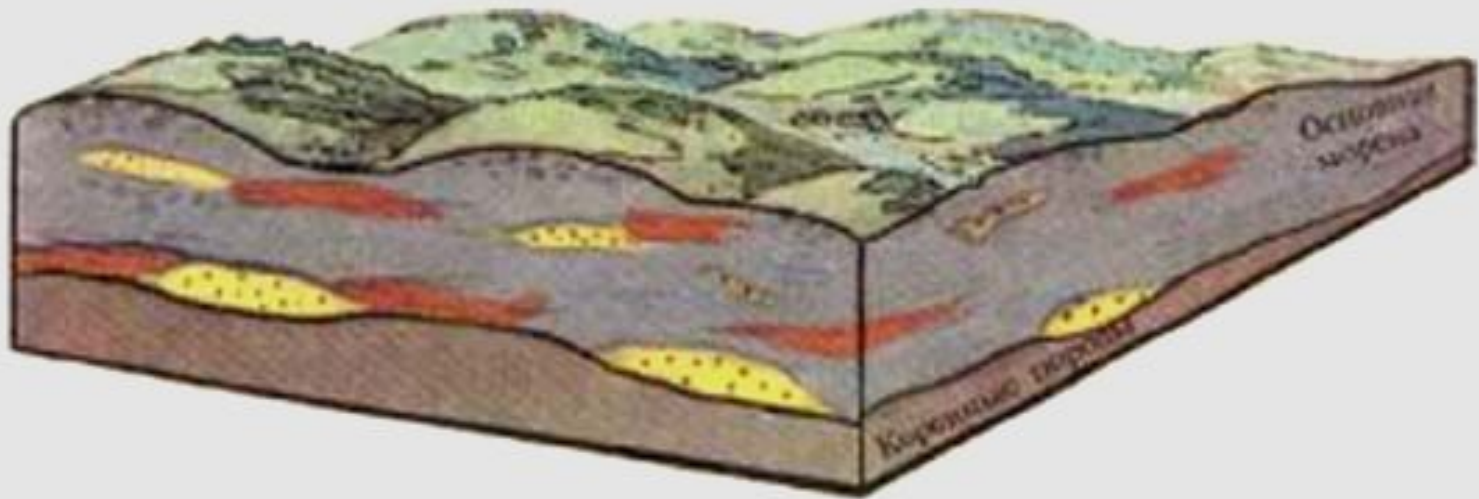


# Высота над уровнем моря





# Рельеф

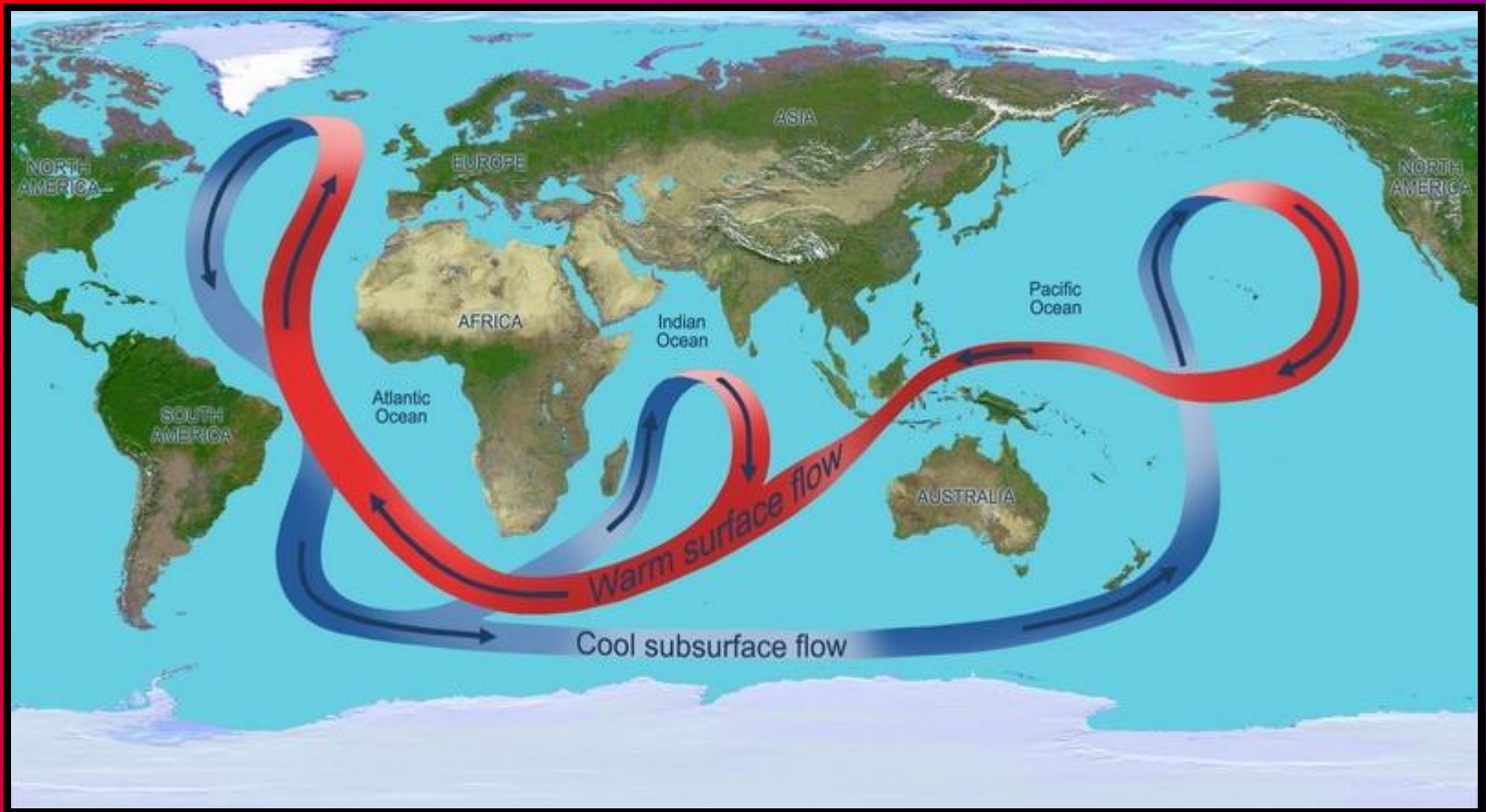


# *Близость к морям и океанам*



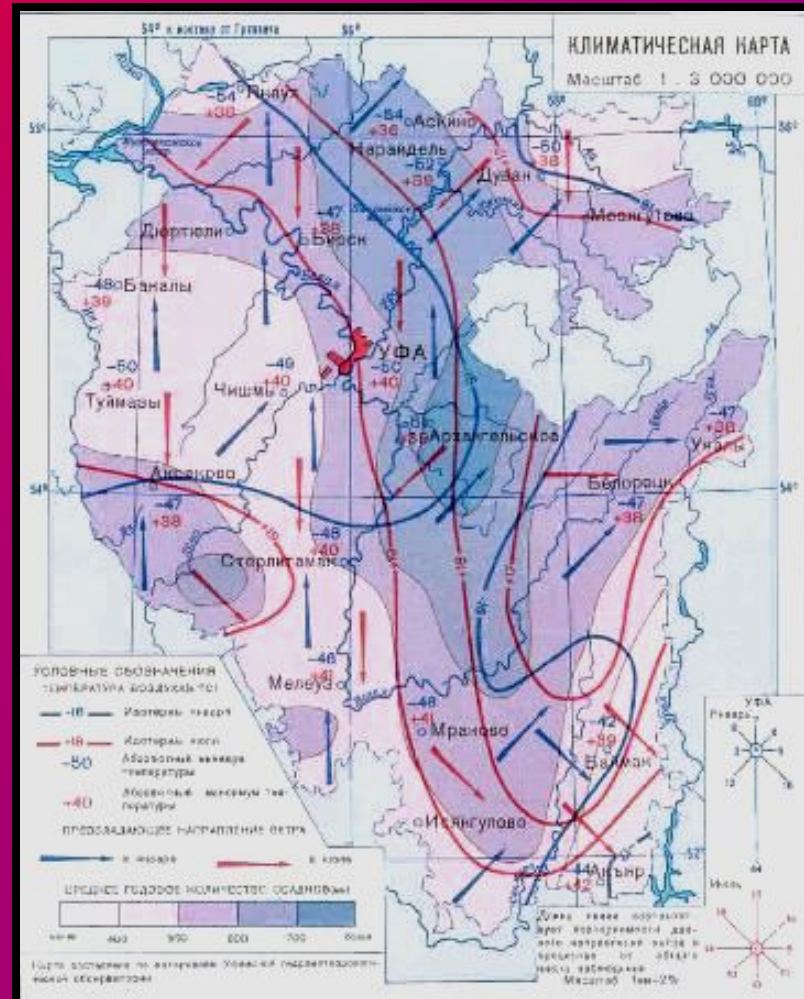


# Океанические течения



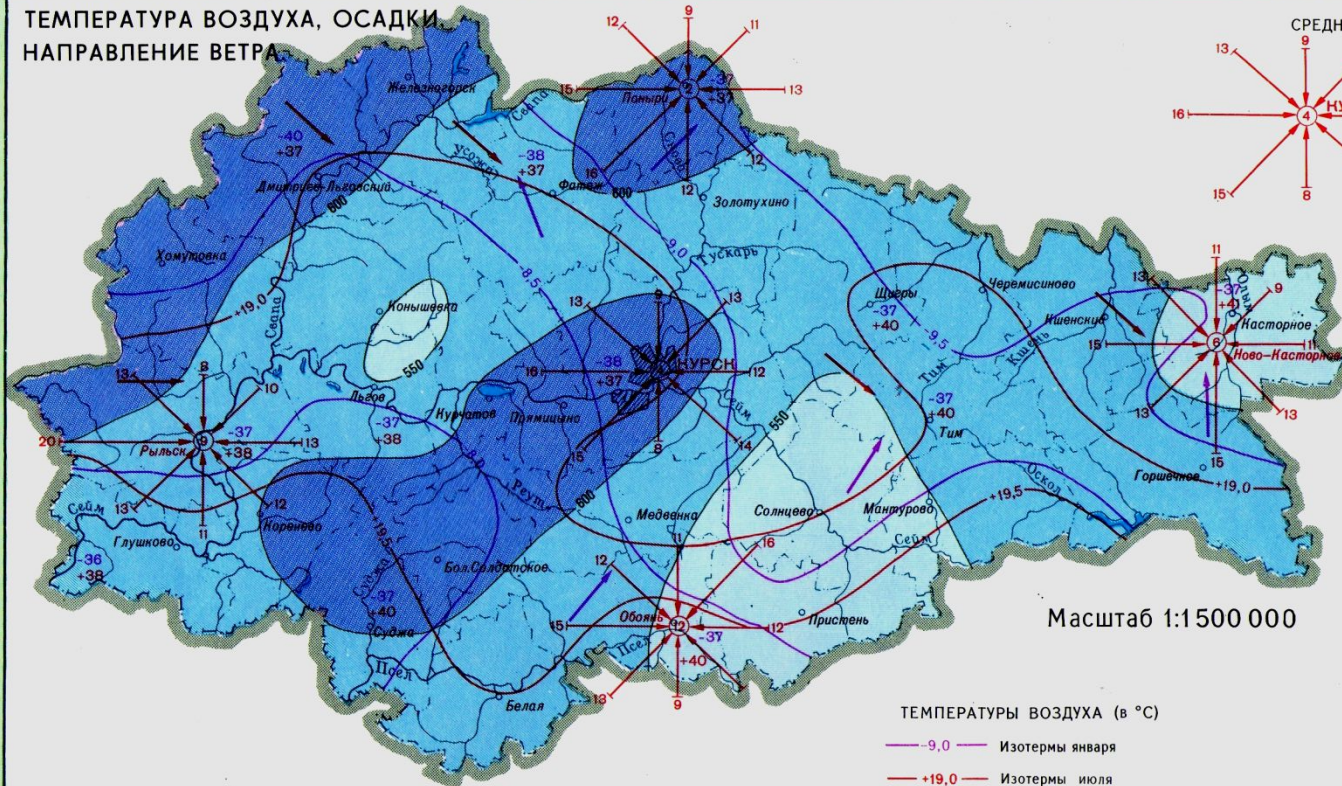


# Направление господствующего ветра



# Климатическая карта Курской области

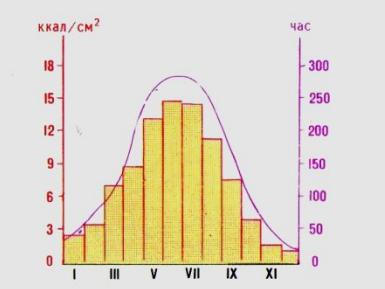
ТЕМПЕРАТУРА ВОЗДУХА, ОСАДКИ,  
НАПРАВЛЕНИЕ ВЕТРА



Цифры у стрелок обозначают повторяемость ветра данного направления в процентах от общего числа наблюдений без штилей. Цифра в центре обозначает повторяемость штилей в процентах за год. Масштаб стрелок 1мм-1%

ПРЕОБЛАДАЮЩЕЕ НАПРАВЛЕНИЕ ВЕТРА  
 ← в январе → в июле

ГODOVЫЙ ХОД СОЛНЕЧНОЙ РАДИАЦИИ  
г. КУРСК

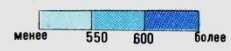


Суммарная солнечная радиация (ккал/см²)  
 Продолжительность солнечного сияния (часы)

Масштаб 1:1500 000

ТЕМПЕРАТУРЫ ВОЗДУХА (в °С)  
 -9,0 Изотермы января  
 +19,0 Изотермы июля  
 -37 Абсолютный минимум  
 +38 Абсолютный максимум

СРЕДНЕЕ ГОДОВОЕ КОЛИЧЕСТВО ОСАДКОВ (в миллиметрах)



ГODOVЫЙ ХОД ОСНОВНЫХ  
МЕТЕОРОЛОГИЧЕСКИХ ЭЛЕМЕНТОВ

*Адаптация (лат)-  
приспособление,  
привыкание*





*«Человек может  
привыкнуть ко  
всему».*

**Руаль Амундсен**

# *Аборигены Австралии*



# *Эскимосы Гренландии*





# *Жизнь умеренного климата*



# *Найди соответствие:*

**1.Климат**

**а) Среднегодовое количество осадков**

**б) Среднесуточная температура**

**в) Направление и скорость ветра**

**г) Роза ветров**

**д) Вид осадков**

**е) Облачность**

**ж) Средняя многолетняя температура**

**з) Температура самого теплого и самого холодного месяца**

**2.Погода**

## *Домашнее задание:*

*§ 24, подготовить сообщение  
«Влияние климата на  
природу, жизнь человека».*

*1 ряд- Народы севера*

*2 ряд- Жители тайги*

*3 ряд – Жители степей*