

Тема: Основные формы рельефа. Горы и равнины суши.



МОУ Донгузловская СОШ
Учитель географии:
Устьянцева Л.В.



Цели и задачи урока:

- Углубить понятия: горы, равнины, формы рельефа.
- Сформировать представления у учащихся о горных системах, хребтах, типах гор и равнин по высоте. Как изменяются равнины и горы во времени? Какое значение гор и равнин для человека?
- Развивать умения определять географическое положение гор и равнин, их высоту; умение показывать горы в контурных картах.

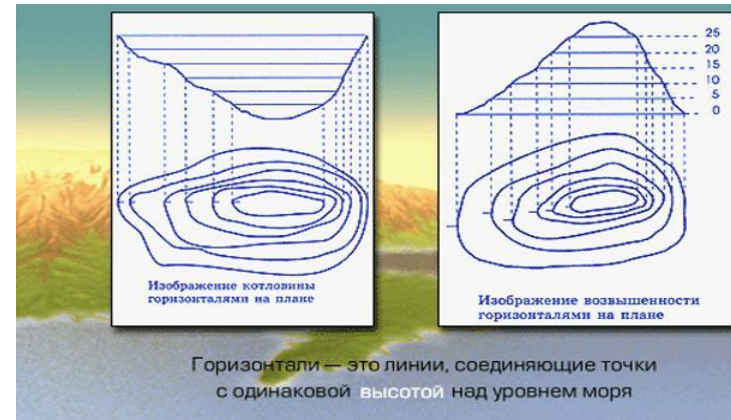


План урока:

- Повторение ранее изученного материала. (Рельеф его значение для человека. Изображение рельеф на планах и картах.)
- Изучение нового материала:
- Что такое горы, различие их по высоте
- Что такое равнины, различие их по высоте.
- Изменение равнин и гор во времени
- Значение гор и равнин.
- Работа с картой, как описывать ГП гор и равнин по плану.

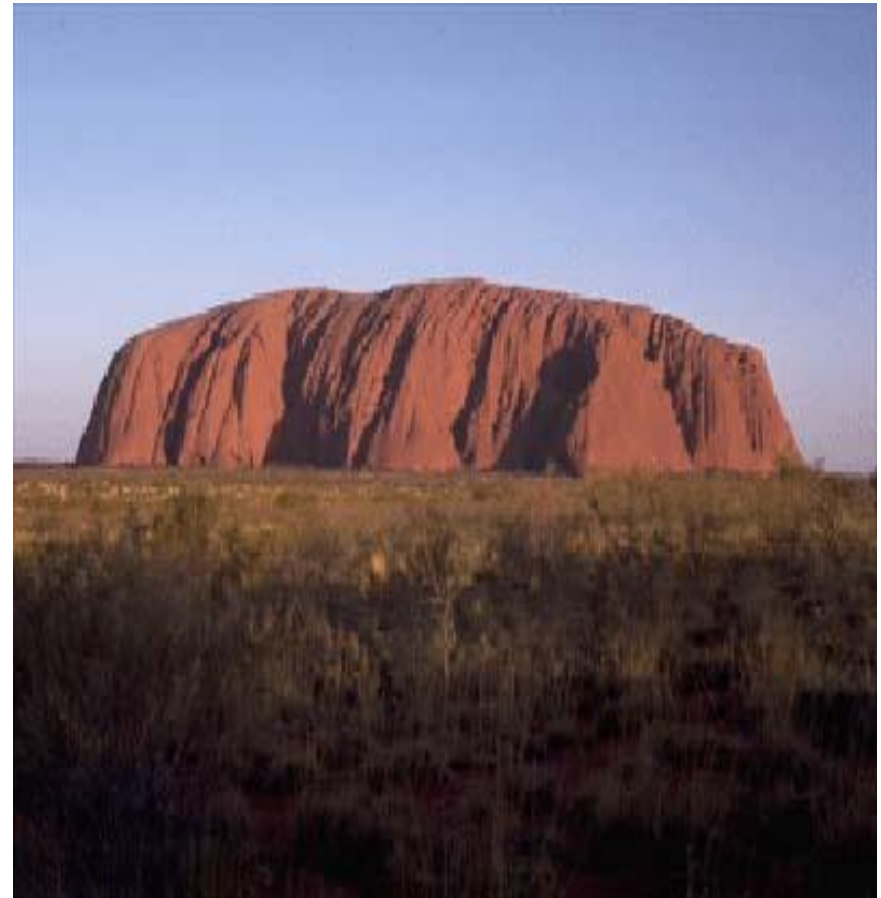
Повторение ранее изученного :

- Что называют рельефом?
- Как изображается рельеф на плане и картах?



ГОРА это выпуклая форма рельефа, возвышающаяся над окружающей местностью 200метров.

- **ГОРЫ** – обширные участки земной поверхности, приподнятые над равнинами и имеющие большие перепады высот более 200 метров.



Различие гор по высоте

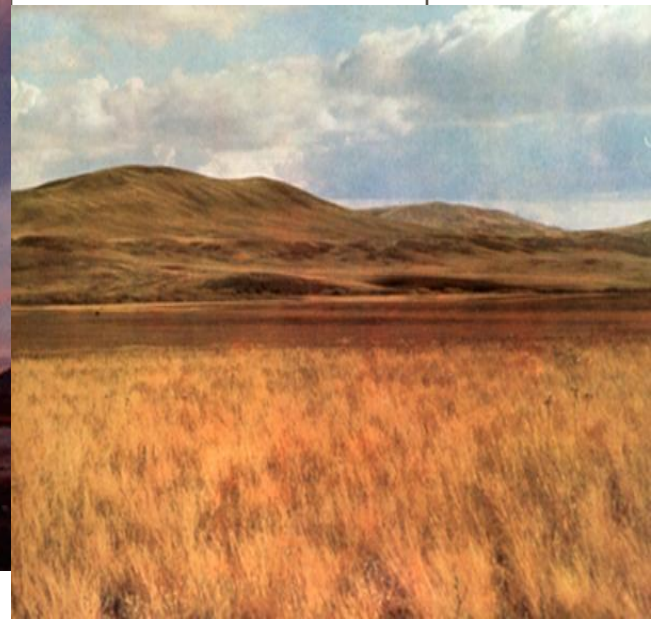
Высокие
более 2000м.



Средние от
1000-2000м.



Низкие до
1000м.



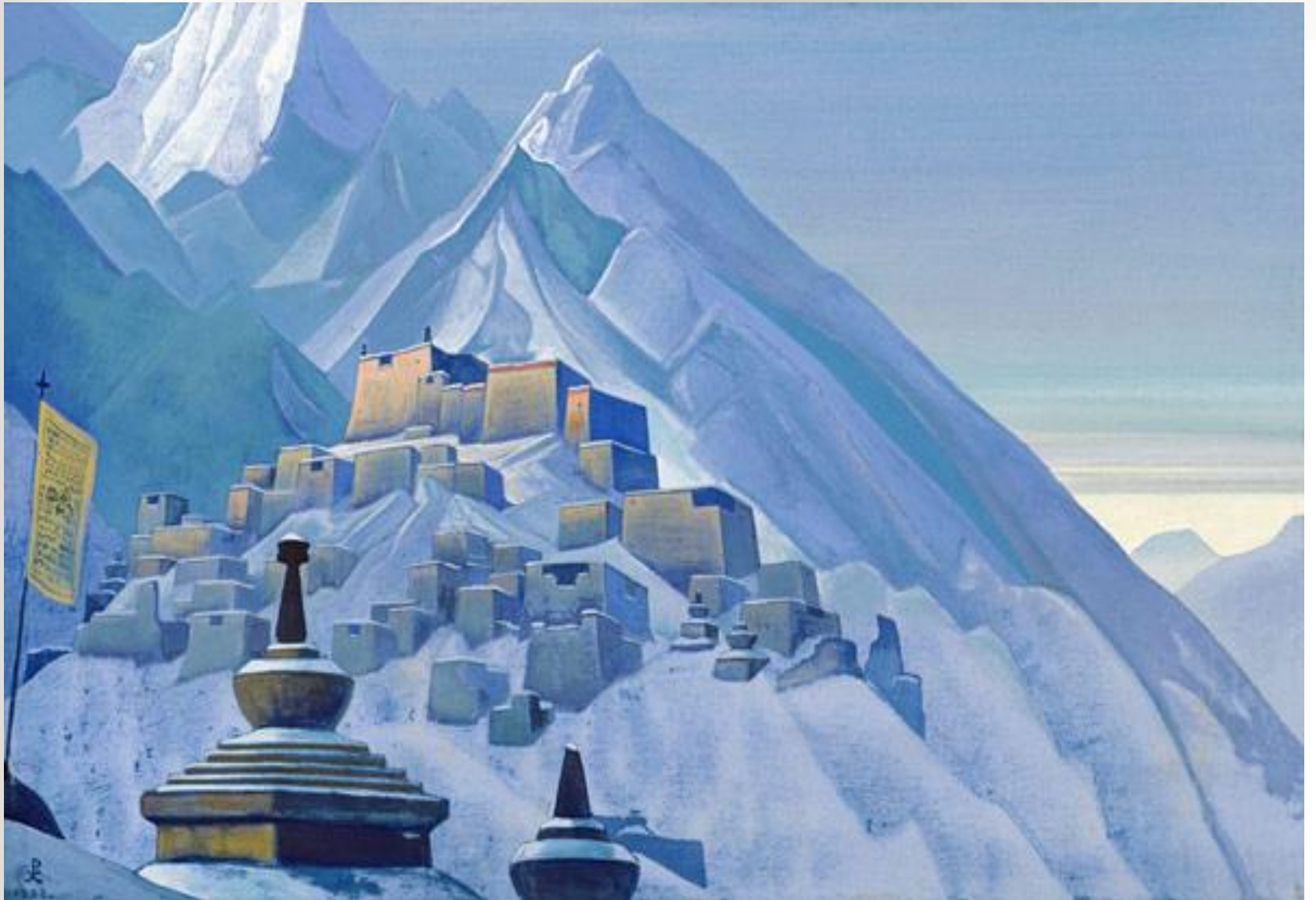


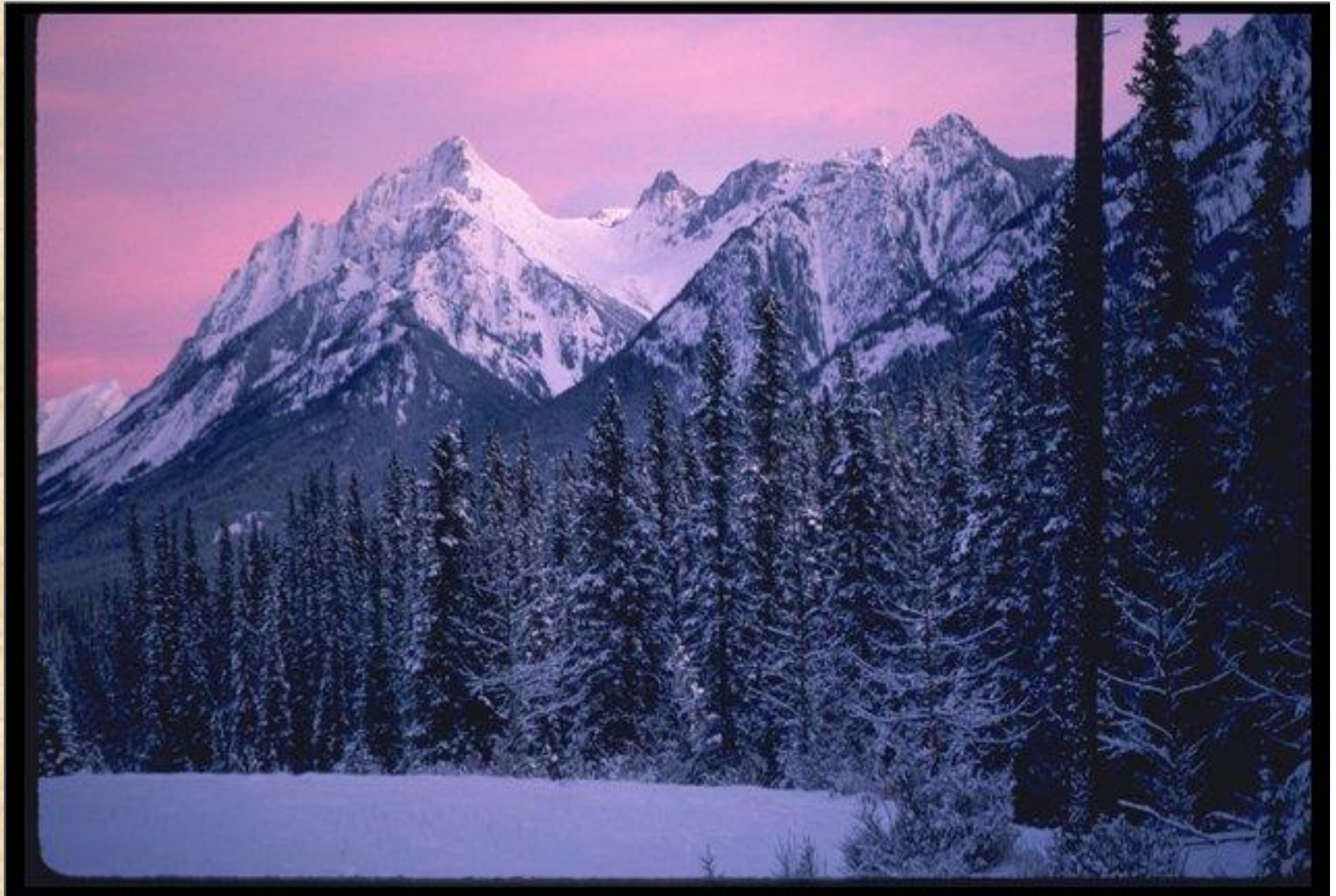
Географический словарик:

- **Горный хребет**- *горы расположенные одна за другой в ряд.*
- **Горная долина**- *понижения между хребтами.*
- **Нагорье**- *обширное горное поднятие, состоящее из горных хребтов и массивов.*
- **Горная система**-*большая группа хребтов, нагорий, межгорных впадин.*







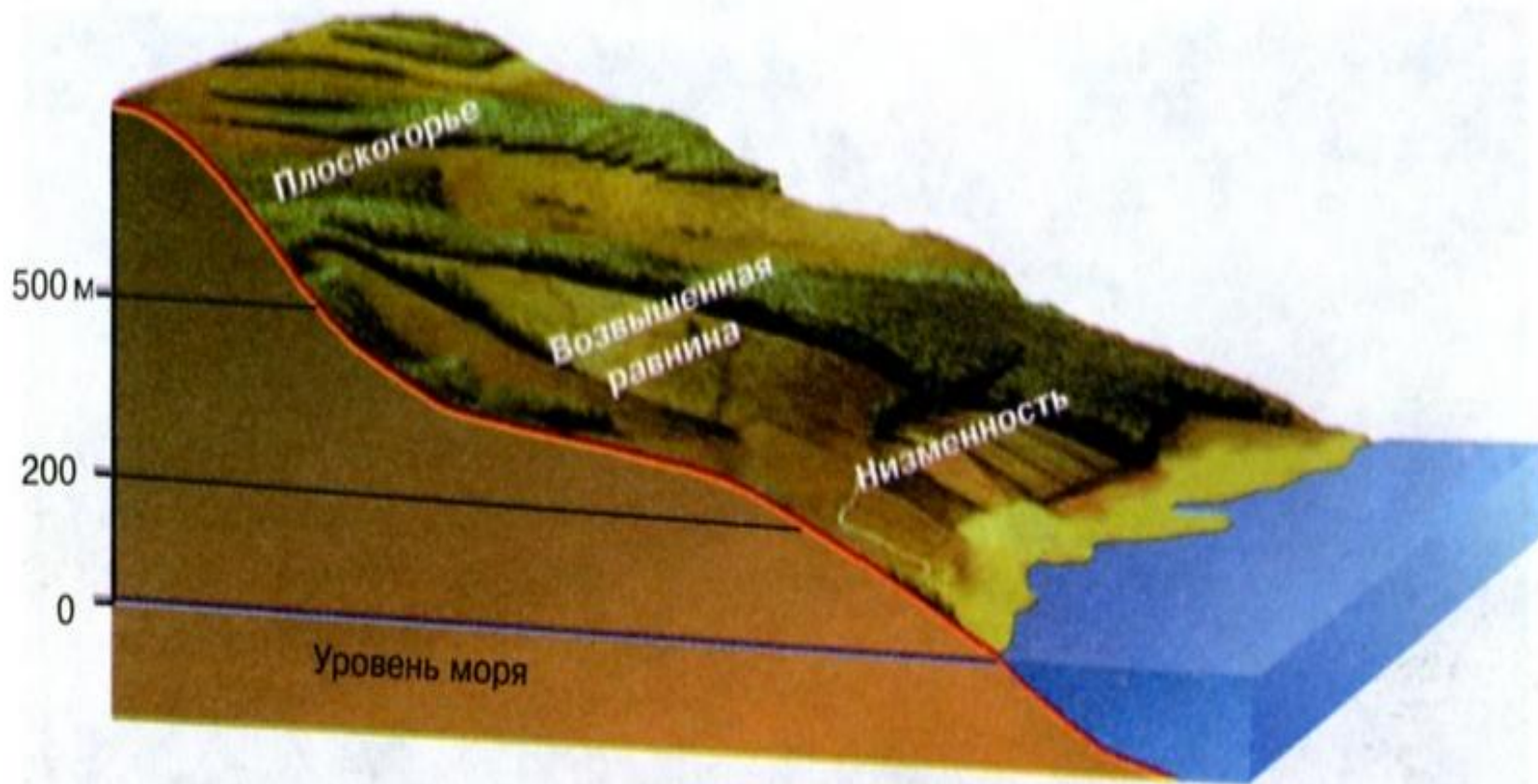


Равнина

- *Обширные участки земной поверхности с ровной или слабоволнистой поверхностью.*



Различие равнин по высоте.



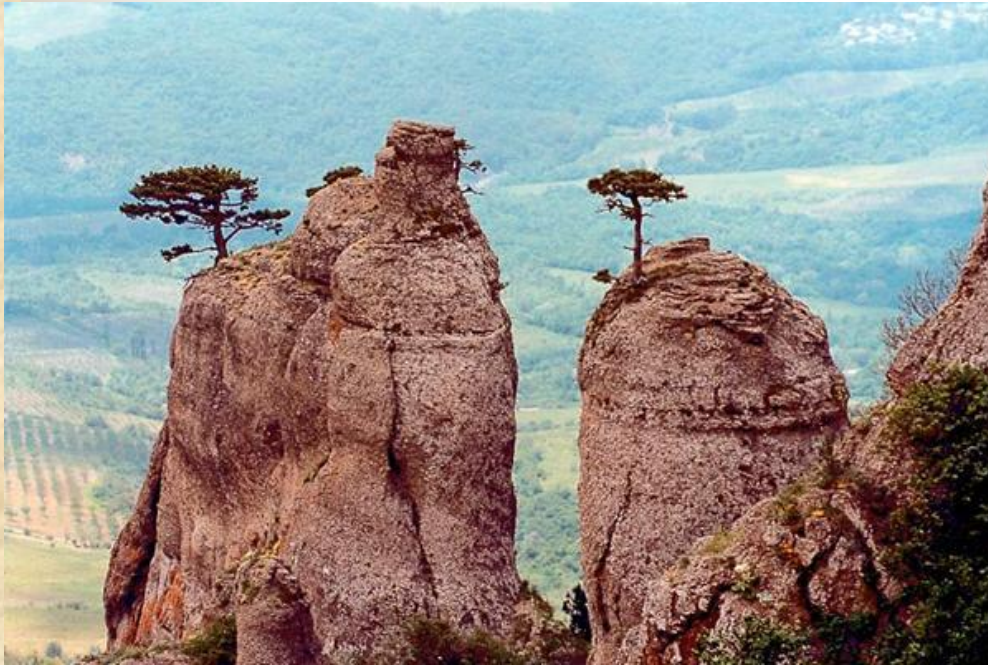
Возвышенность

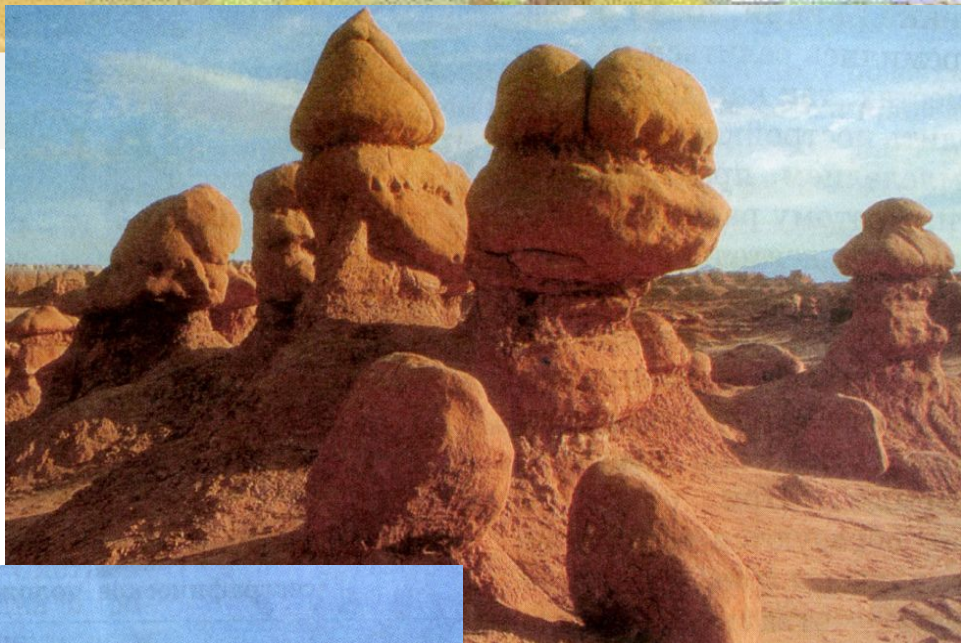


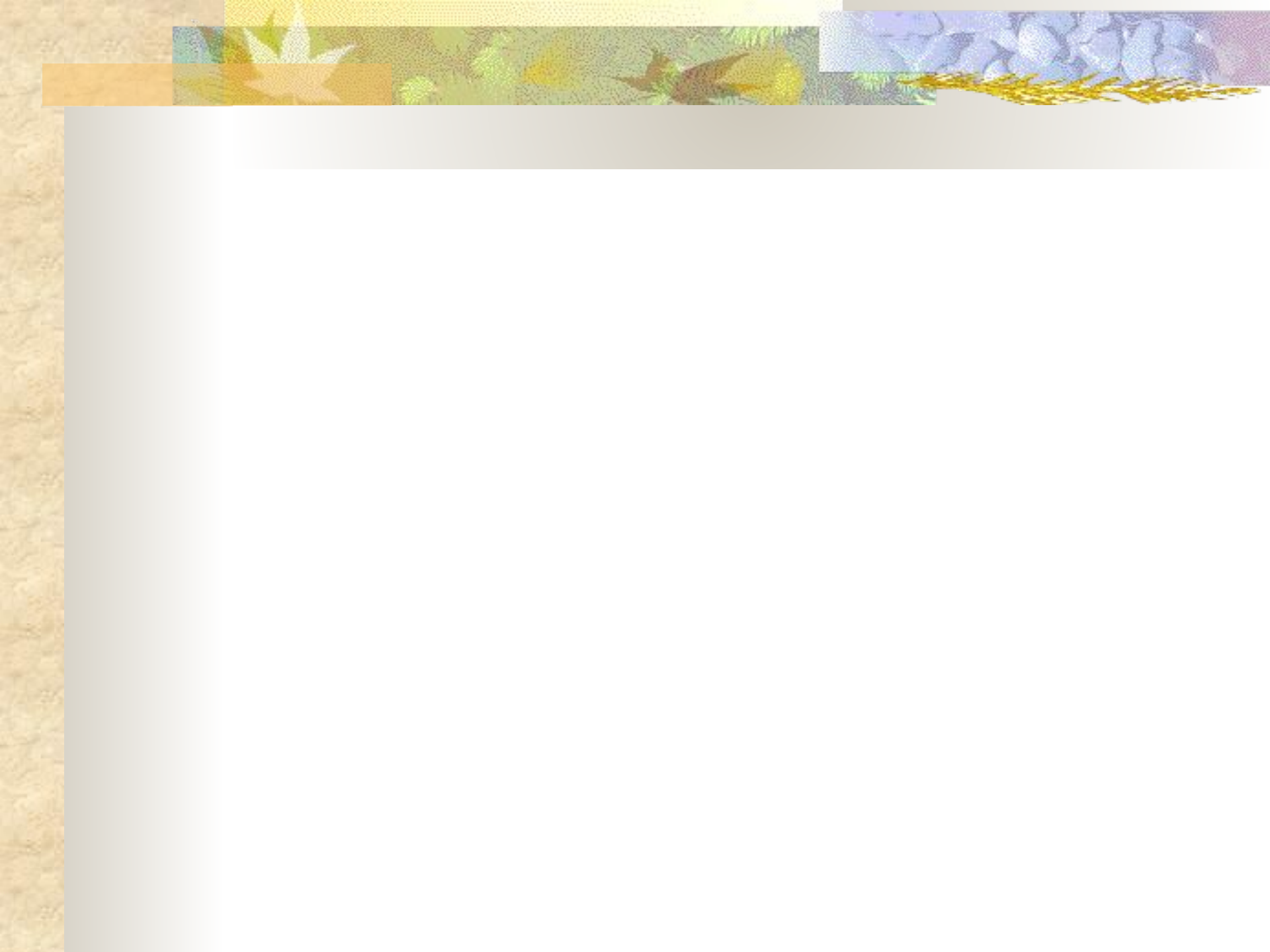
Низменность



Изменение рельефа во времени









Значение гор и равнин

- Запасы различных руд.
- Пастбища для скота.
- Земледелие
- Строительство дорог, городов.

Как описывать географическое положение гор

План	Действия, соответствующие пунктам плана:
1. Название, высота	1. Назвать и показать горы на карте; определить, к каким горам они относятся по высоте
2. Географическое положение: а) на материке; б) направление и протяженность; в) относительно других объектов	2. Определить: а) на каком материке и в какой его части находятся горы, между какими меридианами и параллелями; б) в каком направлении протянулись горы и на сколько километров (приблизительно); в) как расположены горы относительно соседних равнин, морей, рек и др.

Как описывать географическое положение равнин

План	Действия, соответствующие пунктам плана:
1. Название, вид равнины по абсолютной высоте:	1. Назвать и показать равнину на карте; определить, к каким равнинам по высоте она относится
2. Географическое положение: а) на материке; б) направление и протяженность; в) относительно других объектов	2. Определить: а) на каком материке и в какой его части находится равнина, между какими меридианами и параллелями; б) в каком направлении протянулась равнина и на сколько километров (приблизительно); в) как расположена равнина относительно соседних равнин и гор, морей, рек и др.

Домашнее задание

- П. 20-21
- Стр. 56 задание 3,
- Стр. 63 задание 3.
- Работа с планом: описать равнину (на выбор).



- **Спасибо за урок !**