



**Политическая карта
мира
и особенности ее
формирования**

Основным объектом изучения социально-экономической географии является общество. Однако общество очень сложное образование. Оно включает следующие составные части: людей (**население**), их деятельность (**хозяйство**),



Важным элементом общества является политика. Это особая сфера деятельности, которая связана с управлением обществом. Для управления обществом создан специальный механизм, который называется государством.



Государство выполняет определенные функции по управлению хозяйством и обществом (**внутренние функции**) и деятельностью на международной арене (**внешние функции**).



Политика – это деятельность не всего общества, а государства. Все мы живём в государственно-организованном обществе. Ключевые вопросы функционирования государства связаны с властью: кому принадлежит власть, как к ней приходят, какими способами она реализуется, сколько есть уровней власти. Ответы на эти вопросы даёт специальная наука – политология.



Политика, как особая сфера деятельности общества, является так же объектом изучения **политической географии.**



Политика, как и любая другая деятельность общества, осуществляется на определенной территории. Поэтому она во многом зависит от географических особенностей конкретной территории. В результате этого на каждой территории возникает своеобразная **политико-территориальная организация общества**.



Формы политико-территориальной организации общества могут быть разными. Главное политико-территориальное образование современного общества –

государство. Помимо государств, существуют и другие политико-территориальные образования:

зависим
междунац

ии с



Все политико-территориальные образования, а также различные политические процессы и явления могут быть отображены на карте.

Политическая карта – географическая карта, на которой изображены государства, их границы и столицы, зависимые территории и их административные центры.



Разными условными знаками на политической карте могут также отражаться: **формы правления и политико-территориального устройства государств, районы конфликтов, спорные территории и другая информация,**
ха



В социально-экономической географии понятия «страна» и «государство» неоднозначны. Понятие «страна» шире и более емкое, чем понятие «государство».

Каждое государство является страной, но не каждая страна является государством.



Понятие «страна» имеет преимущественно социально-экономическое и историко-культурное содержание. Страну можно определить как территорию, на которой проживает постоянное население. Для населения страны характерны: определенный уровень национального самосознания, политической организации, своеобразная культура и хозяйственная деятельность.

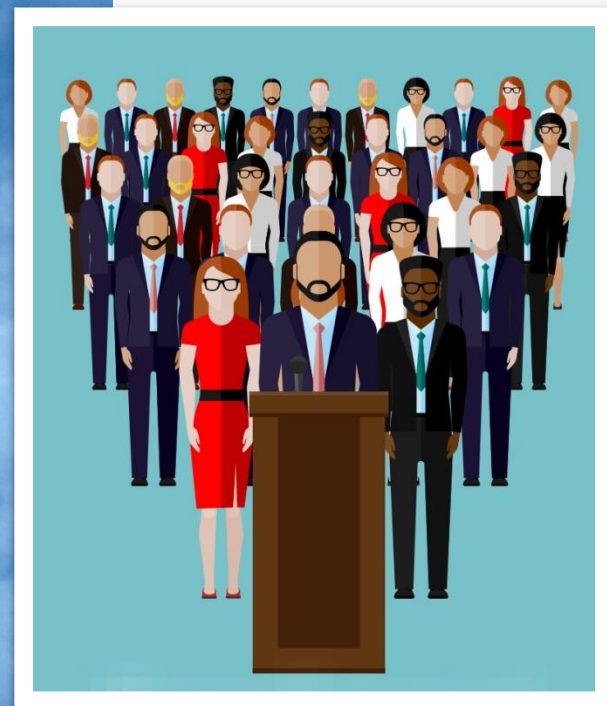


Страна может обладать суверенитетом и самостоятельно осуществлять управление внутри и на международной арене. Такая страна является государством. Но страна может и не быть государством, а иметь лишь определенный уровень самоуправления. В таком случае страна – зависимая территория.

Главный признак государства – это



Государственный суверенитет – это норма международного права, позволяющая стране (государству) самостоятельно, без вмешательства со стороны других государств, решать вопросы своей внутренней жизни (внутренняя политика) и строить отношения с другими государствами



На современной политической карте мира насчитывается **194 суверенных государства** и около 300 стран. Помимо суверенных государств, странами считаются **зависимые территории**, на которых проживает постоянное население, а также **самопровозглашенные**, но не признанные государства, **субъекты федераций** и **автономные образования** в составе госуд



Таким образом, суверенное государство – государство, имеющее чётко определённую территорию, постоянное население, правительство, осуществляющее внутренний и внешний суверенитет, имеющее полномочия вступать в международные отношения с другими суверенными государствами.



Большинство современных зависимых территорий – это бывшие колонии, которые в силу ряда обстоятельств, не смогли получить независимость. Больше всего зависимых территорий у Великобритании, Франции, США. Зависимые территории имеются также у Нидерландов, Австралии, Новой Зеландии и некотс



Зависимые территории имеют разный статус. У Великобритании они называются заморскими территориями или коронными владениями, у США – неинкорпорированными территориями, у Австралии – внешними территориями



Каждое государство формируется и развивается на определенной территории, на которую распространяется суверенитет данного конкретного государства.

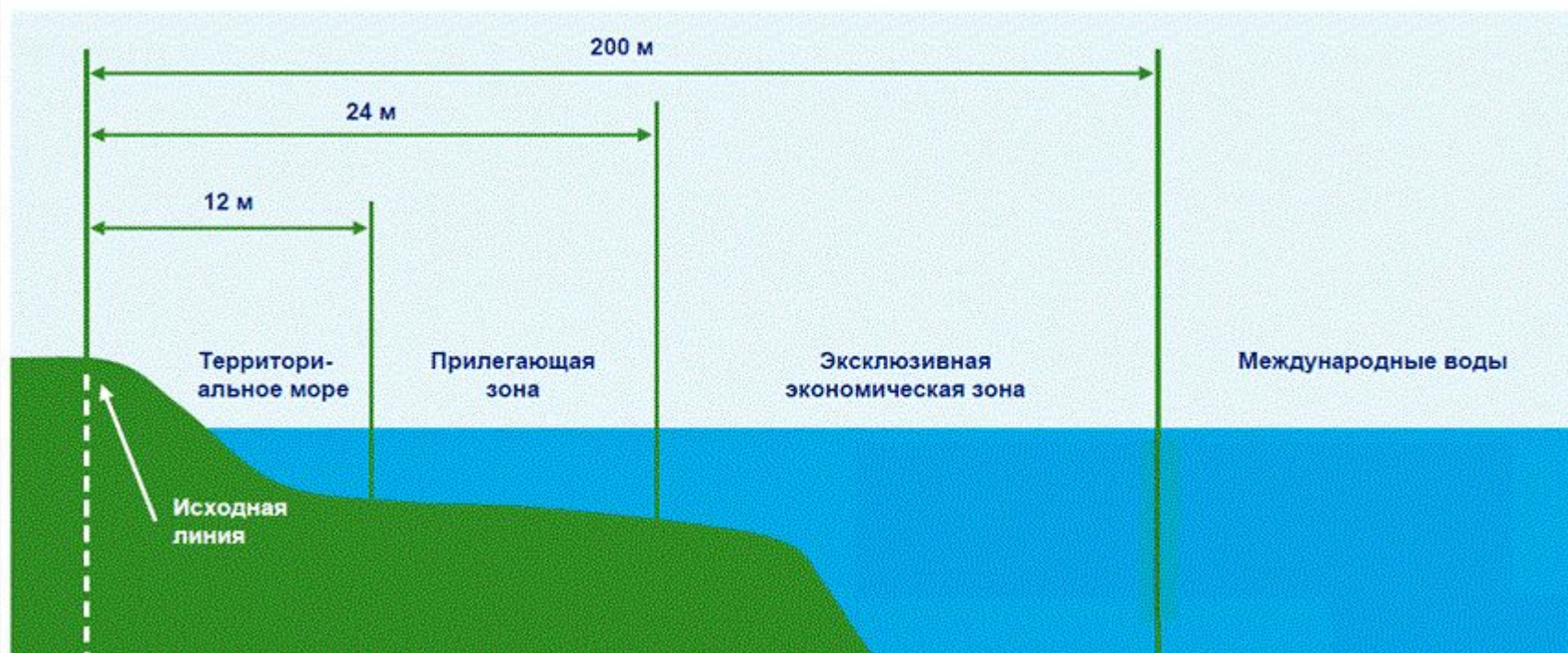
В состав территории государства входит один или несколько **участков суши** вместе с



Суверенитет государства распространяется и на **воздушное пространство** над сушей и на **земные недра** под ними. Если государство имеет выход к морям или океанам, то в его состав входят **территориальные воды** – прилежащее к суше водное пространство морей и океанов



Морская экономическая зона - пояс морского пространства шириной до 200 миль, прилегающий к государству - не входит в его состав. В этой зоне государство имеет право на промысел, разработку и регулирование природных ресурсов, проведение научных исследований, а также установление условий промысла для других



Территории государств разделяются между собой государственными границами.

Государственная граница – это линия, которая обозначает пределы пространственного распространения государственного суверенитета. Она устанавливается по соглашению между



Процесс установления границ проходит в два этапа. Сначала государства договариваются о месте прохождения границы между ними и обозначают ее на картах. Этот процесс называется делимитацией. Затем государ



Самую протяженную государственную границу имеет **Россия** – более **60 000 км**, у нее же и самая протяженная водная граница – около **40 000 км**. Самая длинная непрерывная граница между государствами у России с Казахстаном (**7200 км**), а самая длинная граница между государствами у США и Канады (около **8900 км**).





ВОПРОСЫ:

1. Что изучает политическая география?
2. Какие объекты отображаются на политической карте мира?
3. В чём различие между страной и государством?
4. Каковы основные признаки государства?
5. Что представляют собой зависимые территории?
6. Что включает в себя территория государства?
7. Какую роль играет государственная граница и как она устанавливается?