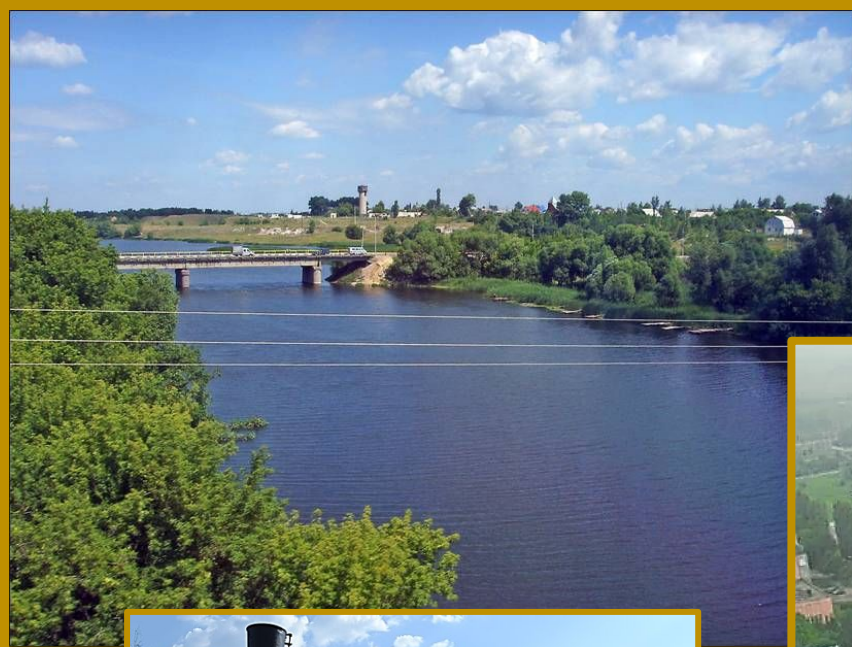


# ГРЯЗИ

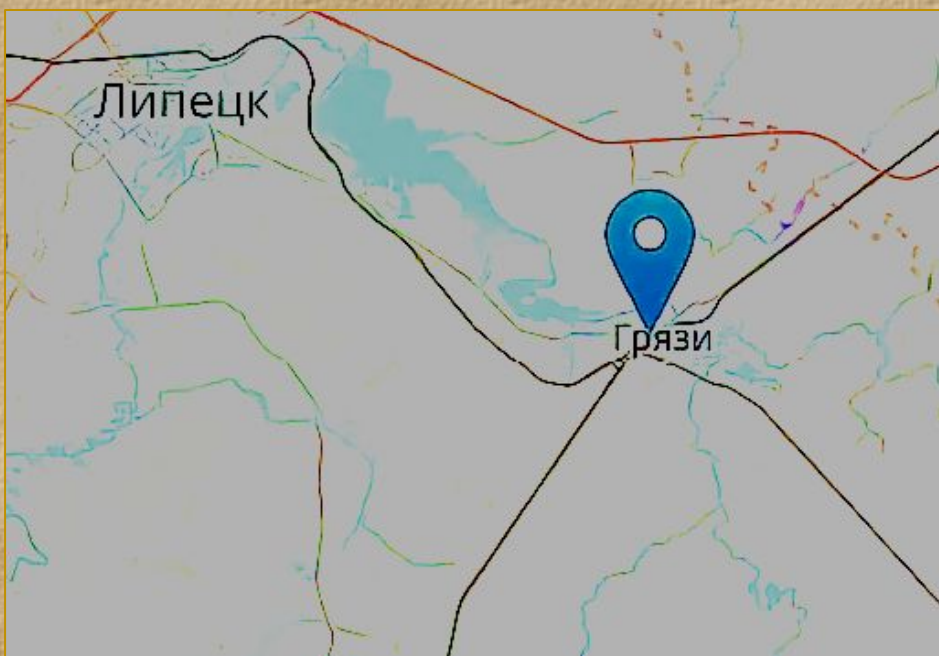
Путешествие по  
городу





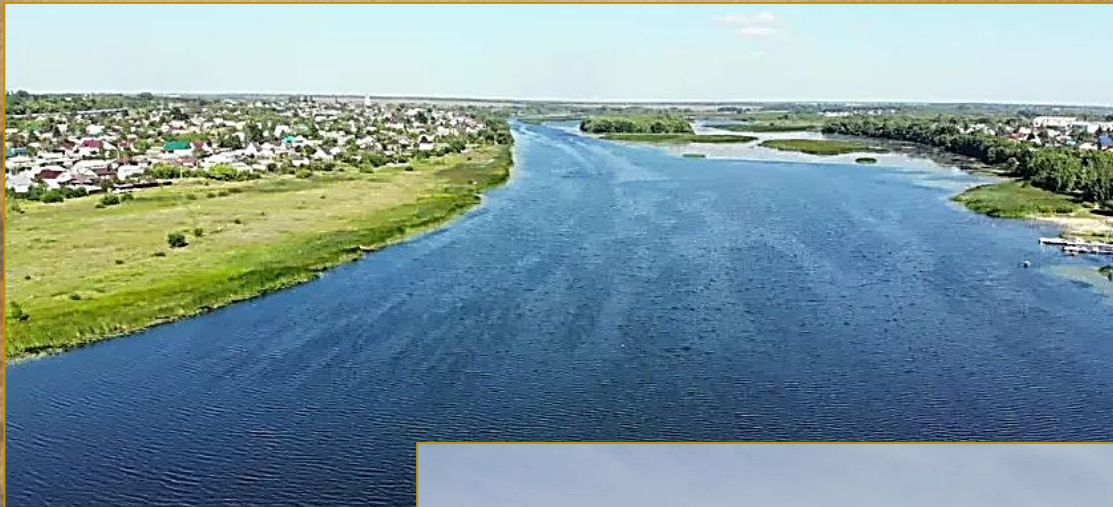
# Географическое положение

- Город Грязи расположен в Липецкой области, в пределах Окско-Донской равнины, на реке Матыра (левый приток Воронежа, бассейн Дона), в 30 км к юго-востоку от Липецка.





# Река Матыра в Грязях





# Герб города



- **Серебряный пояс** Герба означает реку Матыру, на которой стоит город.
- **Яблоневая ветвь** - символ садов, находящихся в городе и в окрестностях в изобилии.
- **Железнодорожный знак** означает, что город является крупным железнодорожным узлом, положившим начало городу.
- **Зеленый цвет** - символ надежды, радости, изобилия.
- **Черный цвет** - символ чернозема. Липовое дерево в левом верхнем углу означает, что город расположен в Липецкой области



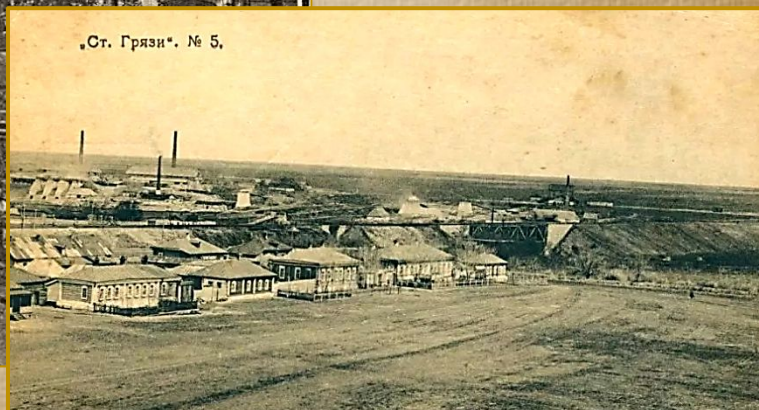
# История города Грязи

- История города уходит корнями в XVII - XVIII века.
- По одной из легенд, когда Петр I приезжал в эти края, стояла дождливая осень. Погода была пасмурная. Вязкий чернозём затянул царскую коляску. У неё сломалось колесо, и пришлось останавливаться для ремонта. Во время остановки царь вышел и спросил у проходившего мимо старичка: "Что это за деревня?" Старик ответил: "Это, батюшка, не деревня, а выселки". С этого времени царь и повелел назвать выселки Грязями.



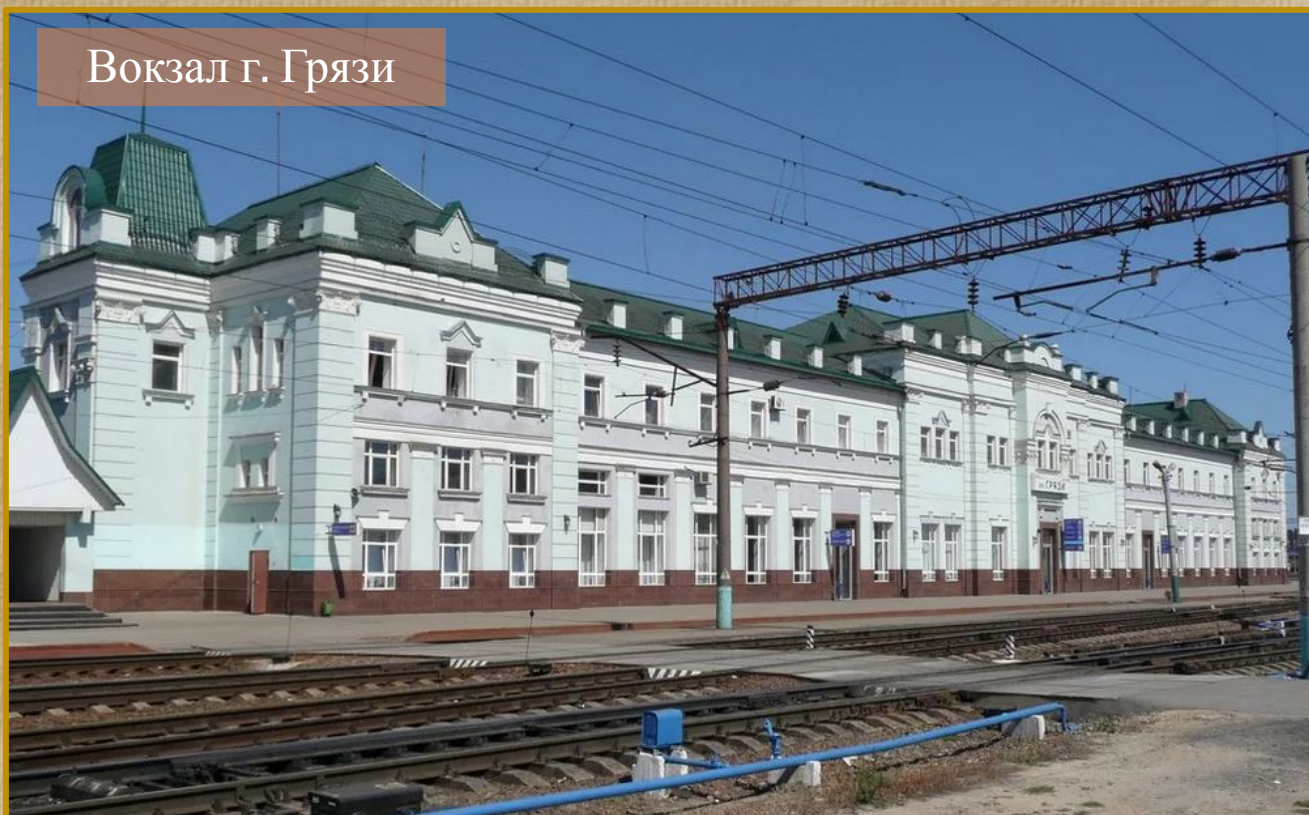


- 1868 год считается временем основания города.
- В этом году здесь прошла железнодорожная линия Москва – Воронеж и старинное село Грязи становится ж/д станцией, в то время насчитывающей сто семьдесят дворов и одну тысячу триста жителей.





- В 1869 году отсюда потянулись линии в сторону Ельца и Борисоглебска, и станция стала узловой.
- В последующие годы развивающийся пристанционный посёлок поглотил находящуюся рядом небольшую крепостную деревню Дмитриевку (в настоящее время это место города, где проходит улица Первомайская).





•4 декабря 1938 года Грязи получает статус города.



Грязи, автостанция



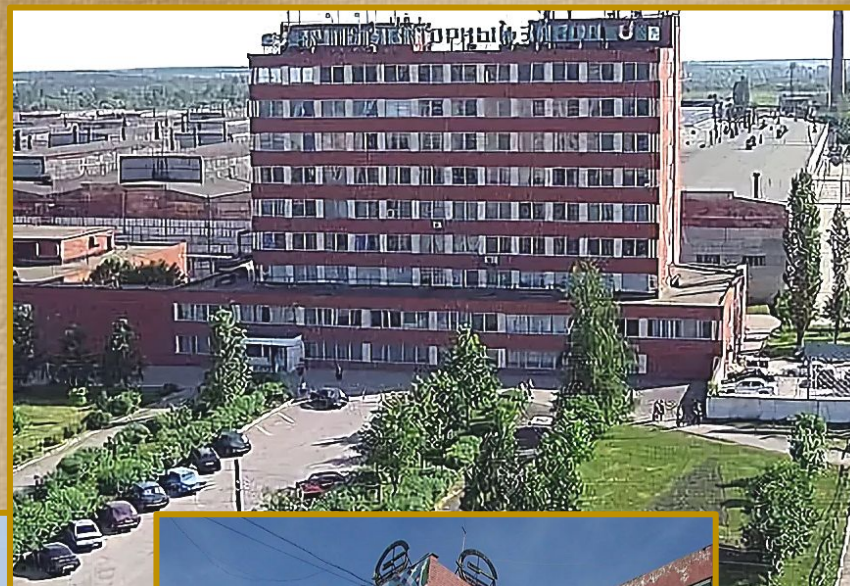
Аллея Героев



# Экономика и инфраструктура

## Промышленность

- Основные предприятия города - ОАО «Гидравлик», Культиваторный завод, «Спецэлеватормельмаш», Контейнерный завод





# Экономика и инфраструктура

## Промышленность

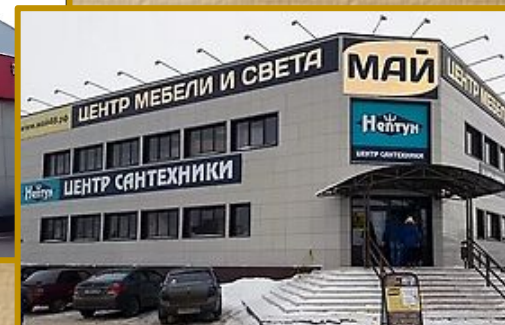
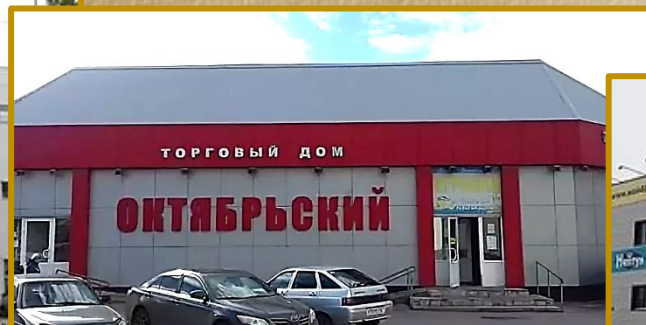
- Пищевая промышленность представлена сахарным заводом и заводом пищевых концентратов.
- Производство сахара осуществляется из сахарной свеклы, в изобилии культивируемой на окрестных полях.





# Торговля

- Существуют торговые центры различной направленности.





# Особенности города

- Город Грязи признан самым чистым и благоустроенным в Липецкой области.
- Это определил специальный конкурс.





**Особая экономическая зона** промышленно-производственного типа на территории Грязинского *муниципального* района.

Целью создания ОЭЗ является :

- формирование условий для масштабного привлечения отечественных и иностранных инвестиций,
- создание на соответствующей территории современных промышленно-производственных комплексов, отвечающих мировым стандартам, способных обеспечить высокотехнологичные производства по выпуску продукции глубокой промышленной переработки в целях удовлетворения потребностей российской экономики и стимулирование экспорта продукции.





# Виды города Грязи





# Виды города Грязи

