

# ПРИРОДНЫЕ КОМПЛЕКСЫ РОССИИ





# КОМПЛЕКС ЗАПАДНОЙ СИБИРИ



# ГЕОГРАФИЧЕСКОЕ ПОЛОЖЕНИЕ



**Западно-Сибирская низменность** - третья по величине равнина на нашей планете после Амазонской и Русской.

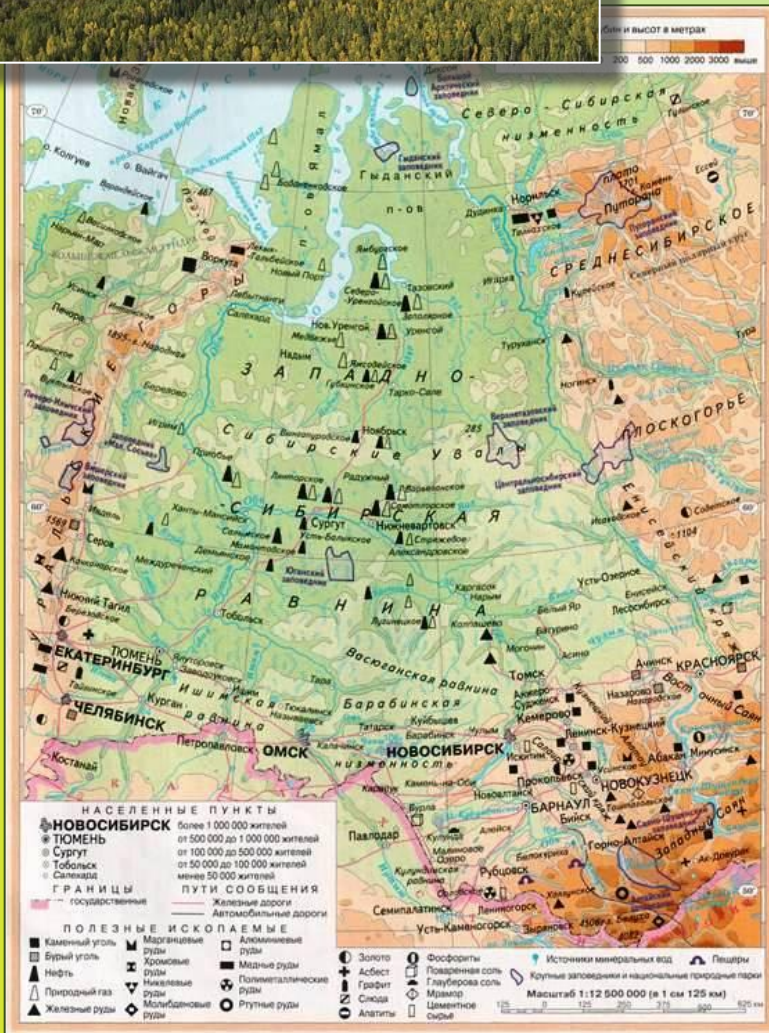
**Площадь** - **2,6** млн.км<sup>2</sup>.

**Протяжённость** с севера на юг - около **2,5** тыс. км; с запада на восток (от Урала до Енисея) - **1,9** тыс. км.

**Границы:** на севере – Карское море, на западе – Уральские горы, на востоке – река Енисей, на юге – граница с Казахстаном и горы Южной Сибири.

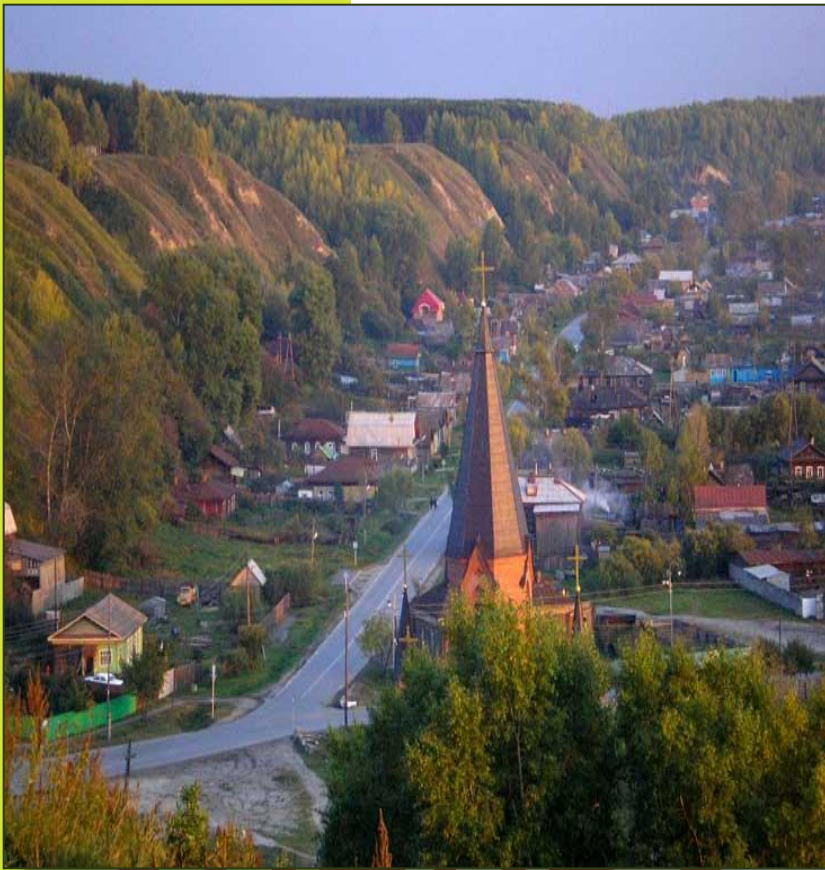


# РЕЛЬЕФ РАВНИННЫЙ



- Форма рельефа Западной Сибири напоминает дно гигантского блюда с приподнятыми крутыми бортами.
- Сибирские Увалы делят пологую складку равнину на две неравные части: обширную южную и небольшую северную.
- Много широких долин рек и глубоких оврагов, имеются западины, понижения, гряды холмов.





- ❑ Сибирские Увалы — вытянутая невысокая возвышенность с плоской, слегка выпуклой или волнистой вершиной и пологими склонами, протянувшаяся с запада на восток от Оби до Енисея на 900 км.
- ❑ Высота до 301 м (возвышенность Северный Люлимвор).
- ❑ Западная и восточная части имеют моренно-холмистый рельеф, центральная часть

# СИБИРСКИЕ УВАЛЫ



во  
за

ильно

# ТЕКТОНИЧЕСКОЕ СТРОЕНИЕ

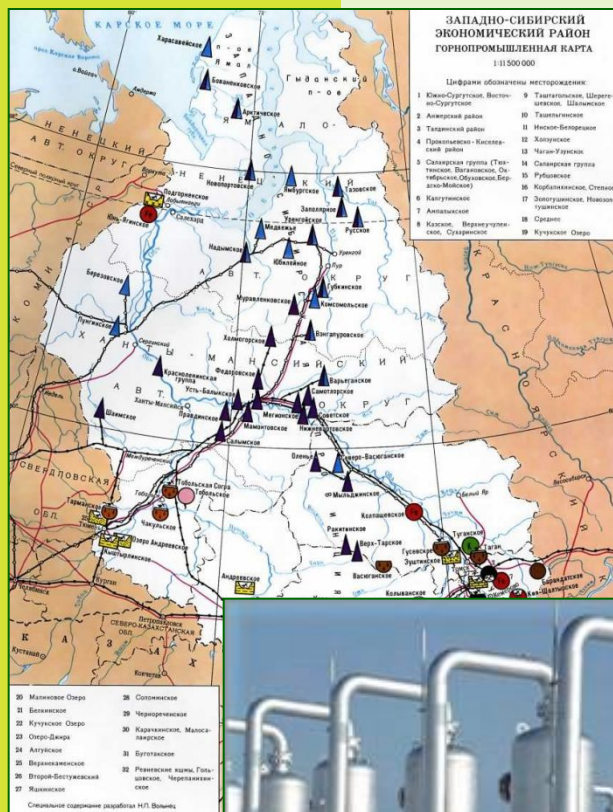


- В основе равнины лежит фундамент Западно-Сибирской плиты с палеозойскими отложениями.
- В мезозойский период здесь было мелководное теплое море, шло накопление нефти и газа.
- В начале кайнозоя морской бассейн был осушен, дно моря превратилось в низкую заболоченную равнину.
- В четвертичном периоде северная часть территории опустилась, оледенение было небольшим, до **58°с.ш.**, но сток рек на север был затруднен и здесь образовалось много озер.





# ПОЛЕЗНЫЕ ИСКОПАЕМЫЕ



- Предположение о наличии нефти было сделано в **30-е** годы XX века на основании сходства строения с Прикаспийской низменностью.
- Предположение подтвердилось через **20** лет, когда в среднем течении Оби было открыто Березовское месторождение.
- Позже месторождения нефти и газа были обнаружены в Заполярье.
- В настоящее время Западная Сибирь – это крупнейший в России и наиболее крупный в мире нефтегазоносный бассейн.
- Западная Сибирь – самый крупный торфяной район мира.

# КЛИМАТ ЗАПАДНОЙ СИБИРИ



- Север территории расположен в арктическом и субарктическом поясе.
- Большая часть Западной Сибири, как и России, расположена в умеренном поясе.
- ◉ Южные районы получают тепла в **2** раза больше, чем северные.
- ◉ Осадков в **3** раза меньше, чем на Восточно-Европейской равнине: климат континентальный, с сухим теплым летом и холодной малоснежной зимой.
- ◉ Холодный арктический воздух может проникать далеко вглубь страны.



# ВНУТРЕННИЕ ВОДЫ: РЕКИ



- Почти все реки относятся к бассейну Оби (искл. Таз и Пур); это один из крупнейших бассейнов планеты.
- Реки имеют очень медленное течение.
- Большие реки (Обь, Иртыш, Тобол) начинаются в горах (Алтай, Саяны).
- На реках часто бывают заторы из-за неравномерного ледохода.
- Зимой на реках происходит «замор» - гибель речной рыбы.

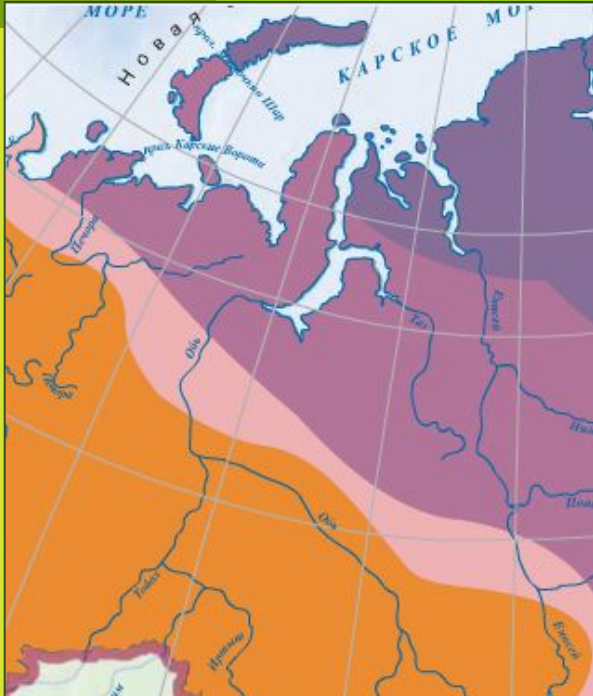


- ❑ Обь — главная река Западной Сибири. Образуется на Алтае слиянием рек Бии и Катунь. Длина Оби от их слияния - 3650км, а от истока Иртыша — 5410км. Обь с Иртышем — самая протяжённая река в России и вторая по протяжённости в Азии.
- ❑ Площадь бассейна - 2990 тыс. км<sup>2</sup> (1-е место в России).
- ❑ Обь является 3-ей по водоносности рекой России (после Енисея и Лены).

**ОБЬ – ГЛАВНАЯ РЕКА  
ЗАПАДНОЙ СИБИРИ**



# ВНУТРЕННИЕ ВОДЫ: ДРУГИЕ ТИПЫ



- Районы со сплошным распространением многолетней мерзлоты
- Районы распространения многолетней мерзлоты с тальми грунтами
- Районы с участками многолетней мерзлоты
- Районы, лишенные многолетней мерзлоты

- В Западной Сибири много замкнутых неглубоких бессточных озерных котловин.
- Крупнейшее озеро – Чаны.
- На юге много соленых озер.
- На Крайнем Севере до широты полярного круга имеется многолетняя мерзлота.
- На глубине **800 – 3000**м обнаружены подземные артезианские воды с **t=25-100°**.
- Территория сильно заболочена: на площади **320** тыс. км<sup>2</sup> сосредоточено **1000**км<sup>3</sup> воды.



- ❑ Васюганские болота — одни из самых больших болот в мире, расположены в междуречье Оби и Иртыша, на территории Васюганской равнины.
- ❑ Площадь 53 тыс. км<sup>2</sup>, протяжённость с запада на восток — 573 км, с севера на юг — 320 км.
- ❑ Возникли около 10 тысяч лет назад и с тех пор постоянно увеличиваются.
- ❑ Являются основным источником пресной воды в регионе (400 км<sup>3</sup>), здесь расположены около 800 тыс. озёр, множество рек берут в них начало .
- ❑ Болота содержат огромные запасы торфа и способствуют снижению парникового эффекта, связывая углерод, являются домом для многочисленной местной фауны, в том числе редкой.

# ВАСЮГАНСКИЕ БОЛОТА - ГОРДОСТЬ РОССИИ





	<b>Тундра и лесотундра</b>	<b>Лесная зона</b>	<b>Лесостепь</b>
<b>Географическое положение</b>			
<b>Рельеф и полезные ископаемые</b>			
<b>Климат и внутренние воды</b>			
<b>Растительность</b>			
<b>Животный мир</b>			



# Тундра и лесо- тундра



# Лесная зона



# Лесостепи и степи



# В ЗАПАДНОЙ СИБИРИ ЕСТЬ...



**Урманы** – густые темнохвойные заболоченные леса с преобладанием пихты, ели, иногда с примесью кедра.

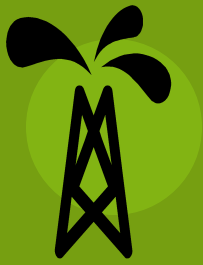


**Гривы** - линейно вытянутые возвышенные формы рельефа длиной от нескольких десятков до сотен километров при ширине от десятков до сотен метров.



**Колки** - торчащие деревья на равнине - участки березовых рощ на лесостепных междуречьях; приурочены к осолонелым почвам.





# ПРИРОДНЫЕ РЕСУРСЫ

**Нефть(90%)  
и газ (65%)**

**Таежные  
леса**

**Пушнина,  
рыба и дичь**

**Олени  
пастбища**

**Черноземы  
степей**

**Поваренная  
соль**

**Водные ресурсы: реки, озера, болота,  
подземные, в т.ч. термальные воды**



**Берегите природу Западной Сибири!**

