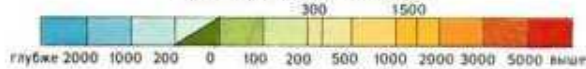
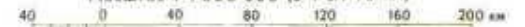




Шкала глубин и высот в метрах



Масштаб 1:4 000 000 (в 1 см 40 км)





Таманский п-ов

Кубань

Ставрополь

Новороссийск

Кума

Туапсе

Ессентуки

Железноводск

г. Бештау 1400

Пятигорск

Кисловодск

Терек

5642. г. Эльбрус

г. Дыхтау

5203

г. Казбек

5033

Махачкала

Сухуми

Малый

Тбилиси

Батуми

Кавказский

4090. г. Арагац

Ереван

оз. Севан

Кура

Куринская

Зангезурский хр.

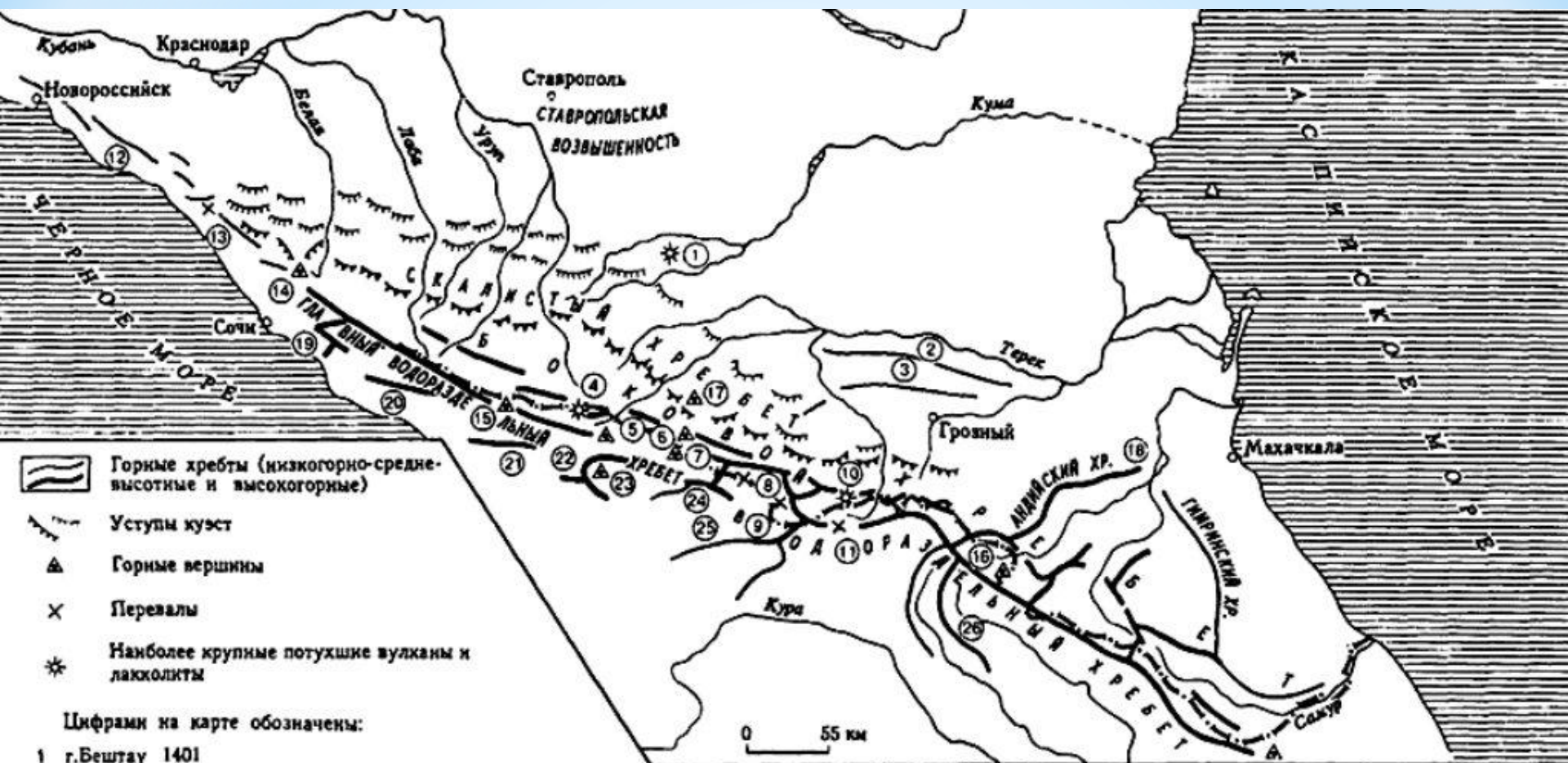
Анизменность

Ленкорань

Аракс

48

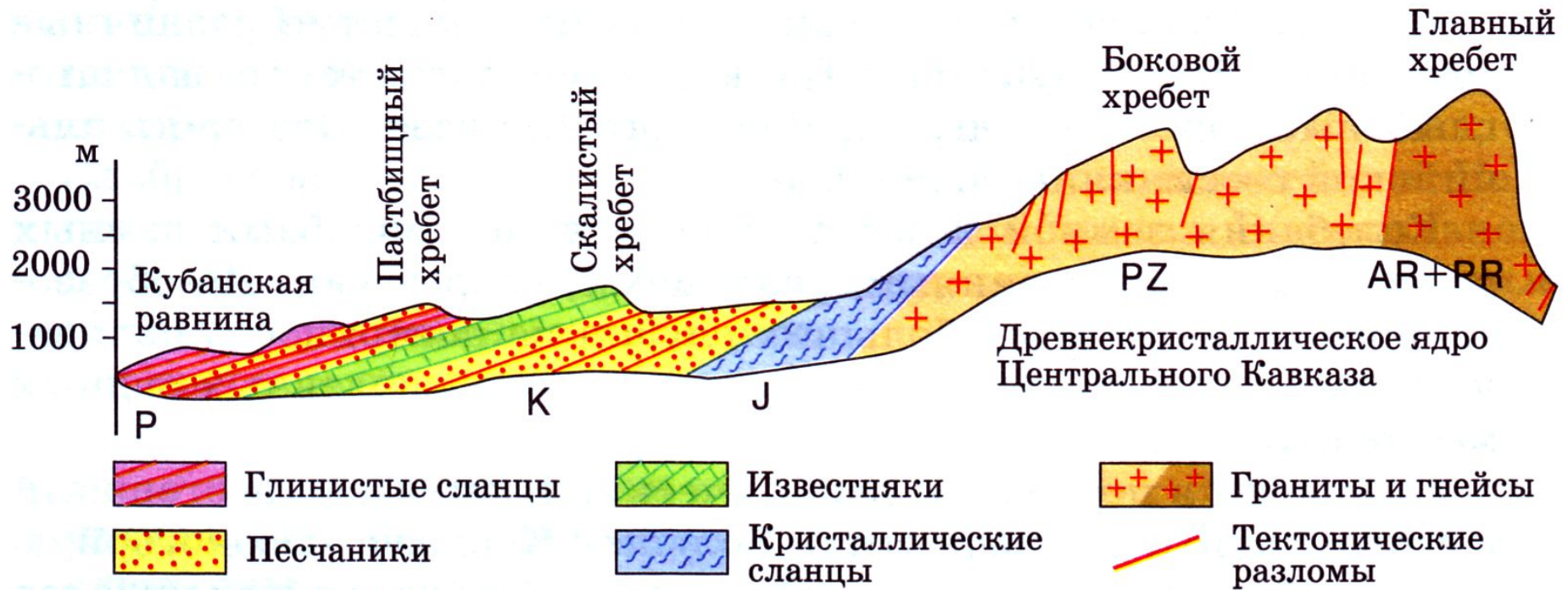
КАСПИЙСКОЕ МОРЕ



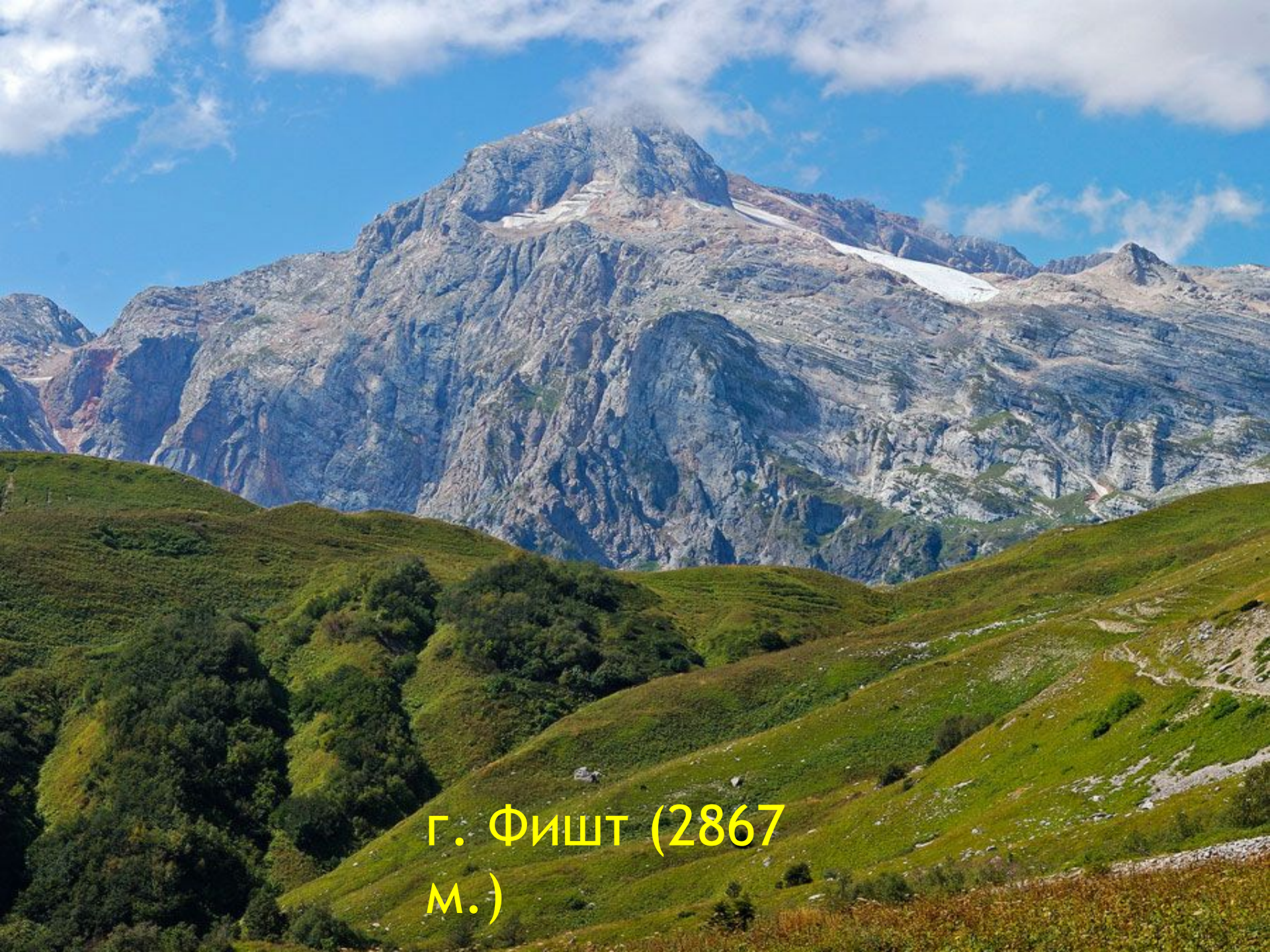
- Горные хребты (низкогорно-средне-высотные и высокогорные)
- Уступы куэст
- Горные вершины
- Перевалы
- Наиболее крупные потухшие вулканы и лакколлиты

Цифрами на карте обозначены:

1 г.Бештау 1401	7 г.Шхара 5068	12 Черноморский Кавказ	17 г.Каракая 3616	22 Сванетский хребет
2 Терский хребет	8 перевал Мамисонский 2819	13 перевал Гойтхский 336	18 хребет Салтау	23 г.Лайла 4008
3 Сунженский хребет	9 перевал Рокский 2996	14 г.Фишт 2867	19 Гагрский хребет	24 Лечхумский хребет
4 г.Эльбрус 5642	10 г.Казбек 5033	15 г.Домбай-Ульген 4046	20 Бзыбский хребет	25 Рачинский хребет
5 г.Ушба 4700	11 перевал Крестовый	16 г.Тебулосмта 4493	21 Кодорский хребет	26 Кахетский хребет
6 г.Дыхтау 5204				



## Тектоническое строение Северного Кавказа



г. Фишт (2867  
м.)



г. Оштен (2808  
м.)





г. Эльбрус (5642  
м.)



путь через крестовый  
перевал





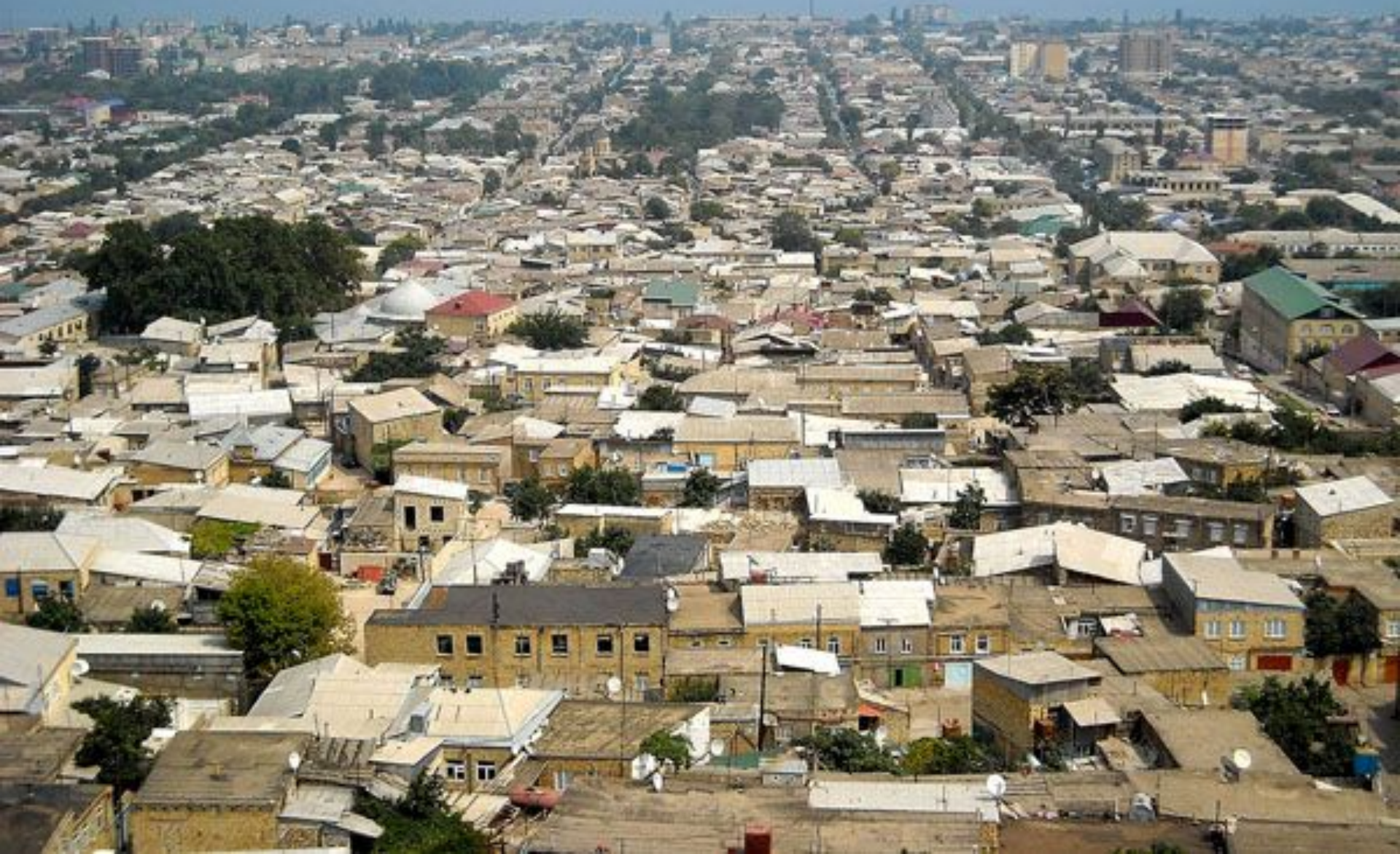


г. Казбек (5033  
м.)

# Восточный Кавказ. Высокогорный Дагестан



# Восточный Кавказ. Восточный Дагестан





## Особенности климата высокогорий:

1. Большое количество осадков (2000 мм. - 2500-2600 мм. в год)
2. Понижение температуры с высотой. Граница снеговой линии на высоте 2700-3800 метров.
3. Разнообразие от места к месту.
4. Особенности атмосферной циркуляции «ФЁН», «БОРА»

