

Твой заповедный остров -

Висимский заповедник

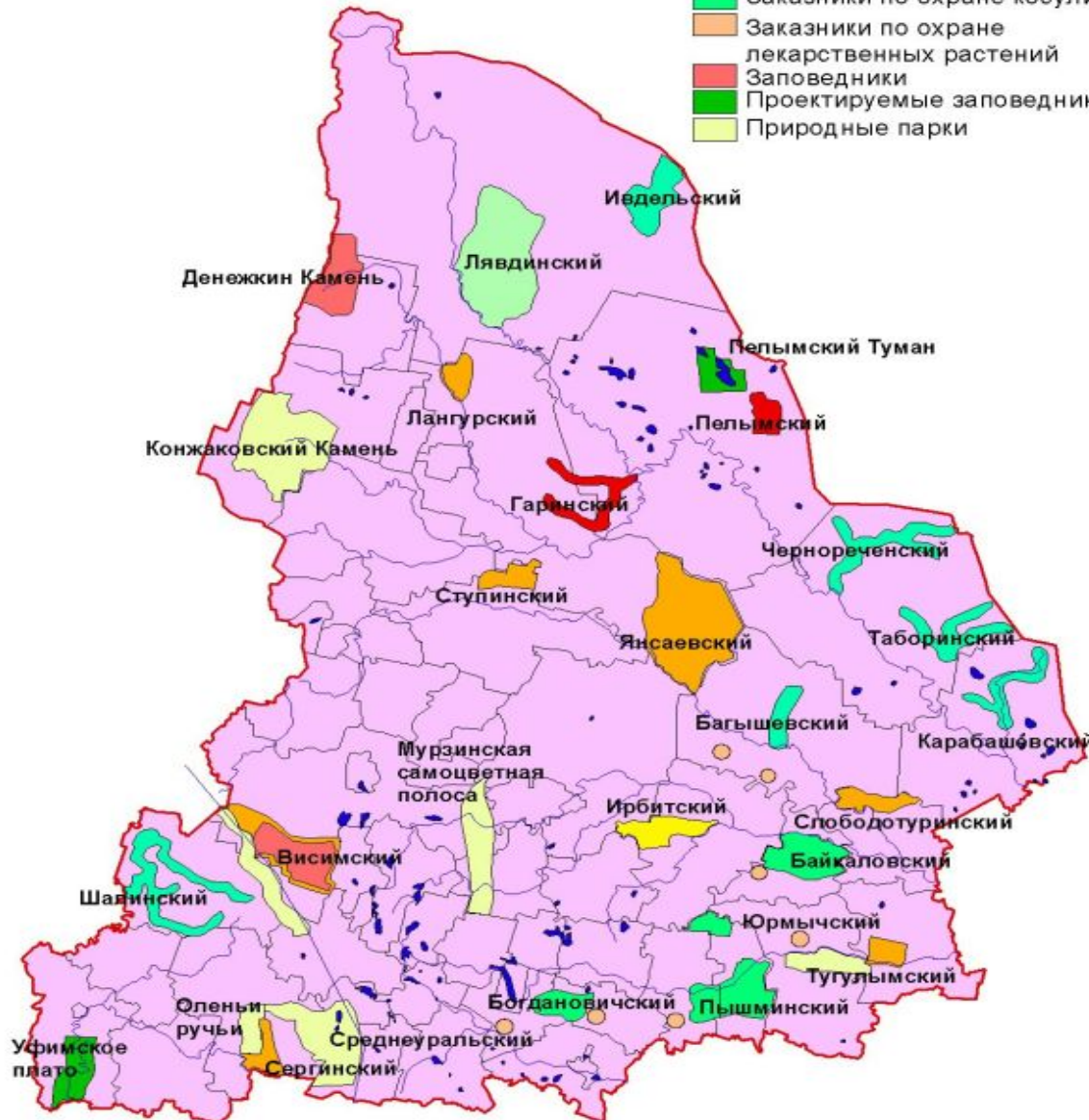
презентацию выполнили
учащиеся 5 «В» класса
МАОУ гимназия № 205 «Театр»
г. Екатеринбург

***Давайте познакомимся
с особо охраняемыми
территориями
Свердловской области***

Особо охраняемые природные территории Свердловской области

Типы ООПТ

- Комплексные заказники
- Соболино-бобровый заказник
- боброво-норичьи заказники
- Заказник по охране боровой дичи
- Заказники бобровые
- Заказники по охране косули
- Заказники по охране лекарственных растений
- Заповедники
- Проектируемые заповедники
- Природные парки



Типы ООПТ	Кол-во в Свердловской области
1. государственные природные заповедники	2
2. национальные парки	1
3. природные парки	1
4. государственные природные заказники	57
5. памятника природы	423
6. дендрологические парки и ботанические сады	6
7. лечебно-оздоровительные местности и курорты	21



ВИСИМСКИЙ
заповедник

Висимский государственный заповедник учрежден 6 июля 1971 г. на площади 9531 га.

Позднее границы его были расширены, и в настоящее время площадь составляет 13 507 га.

Заповедник находится в Свердловской области на землях, относящихся к г. Кировограду и в Пригородном районе. Центральная усадьба заповедника — в р. П. Висим старинном горнозаводском центре, родине Д.Н. Мамина-Сибиряка.

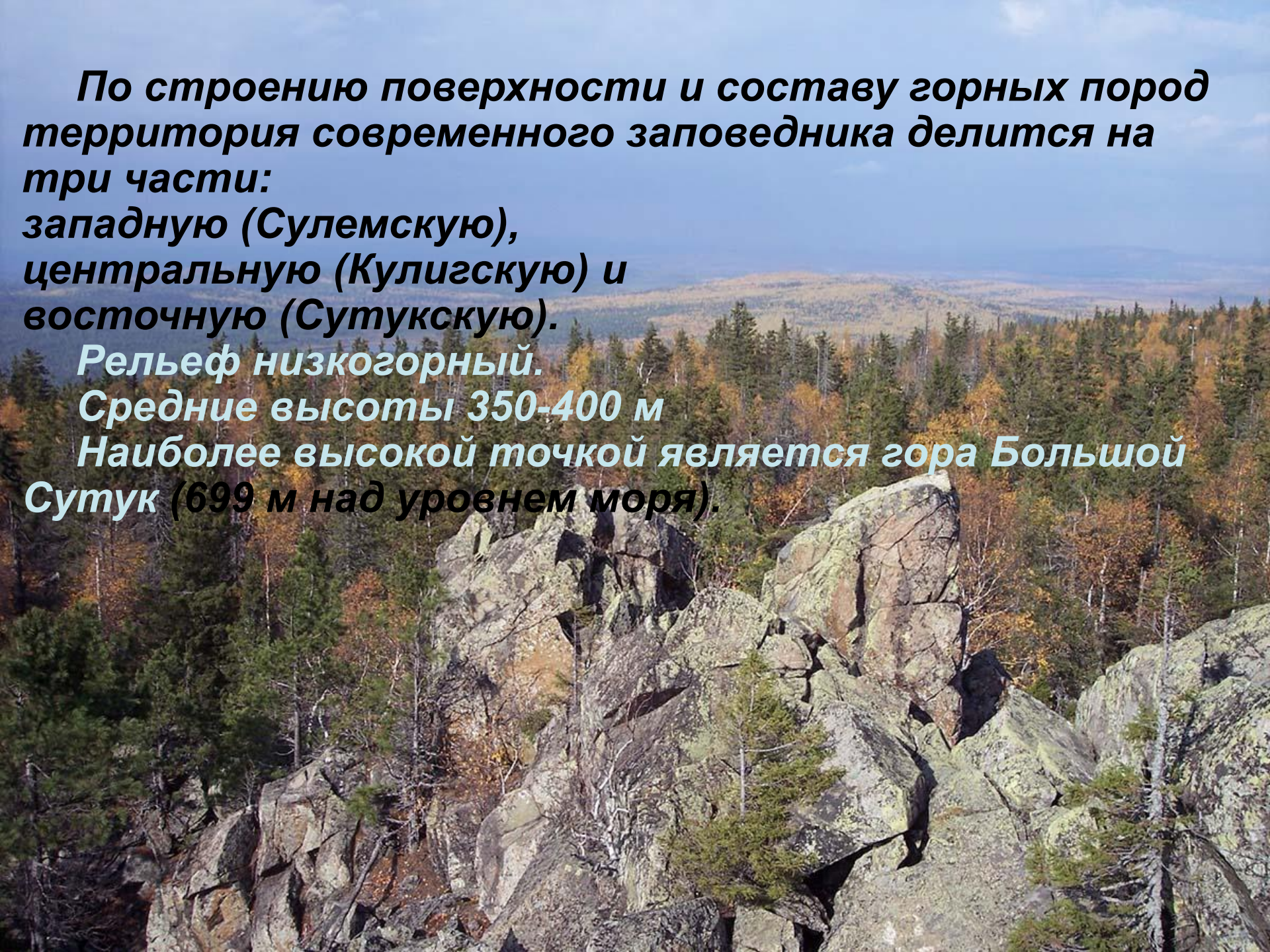
По строению поверхности и составу горных пород территория современного заповедника делится на три части:

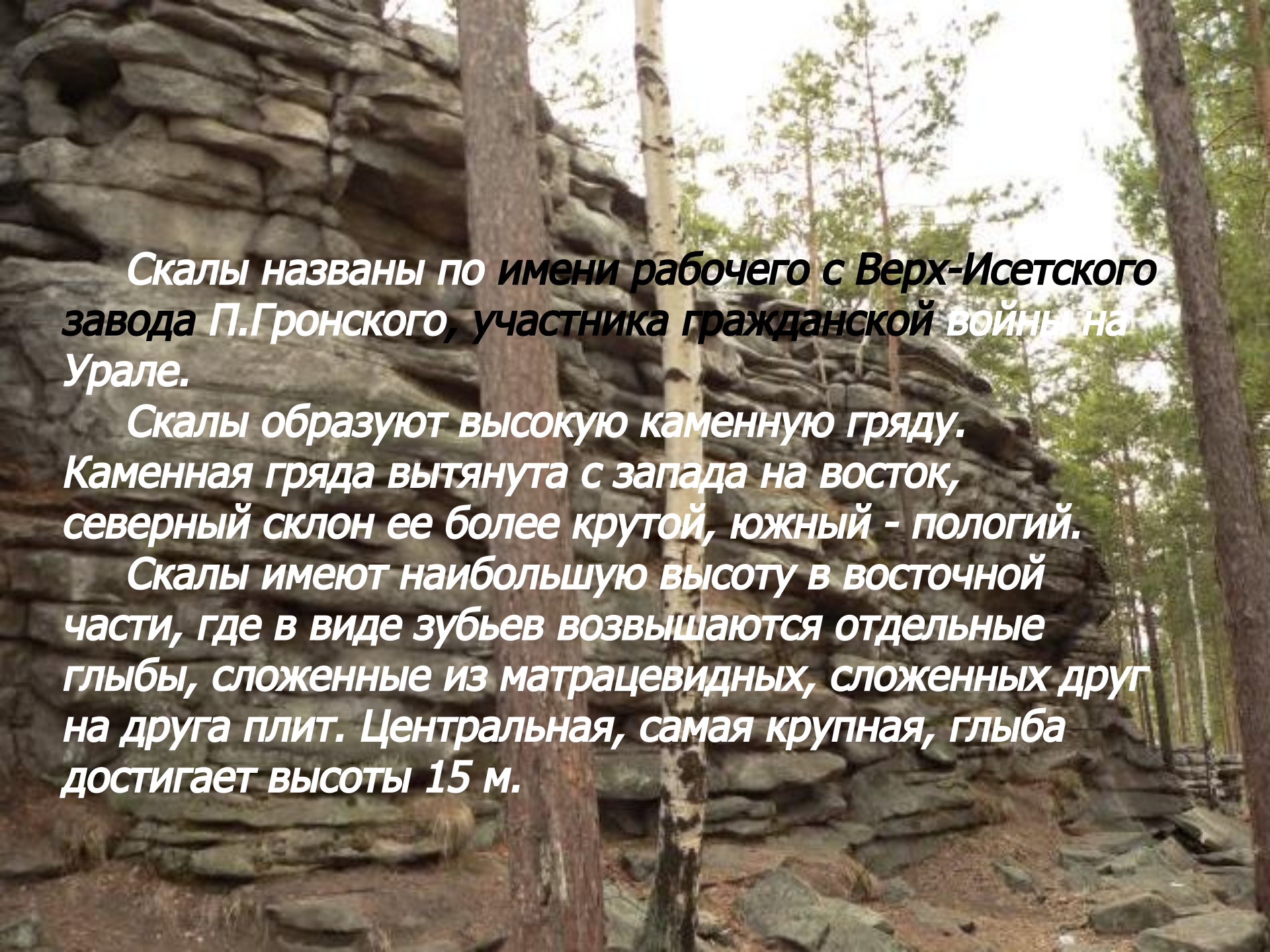
**западную (Сулемскую),
центральную (Кулигскую) и
восточную (Сутукскую).**

Рельеф низкогорный.

Средние высоты 350-400 м

Наиболее высокой точкой является гора Большой Сутук (699 м над уровнем моря).

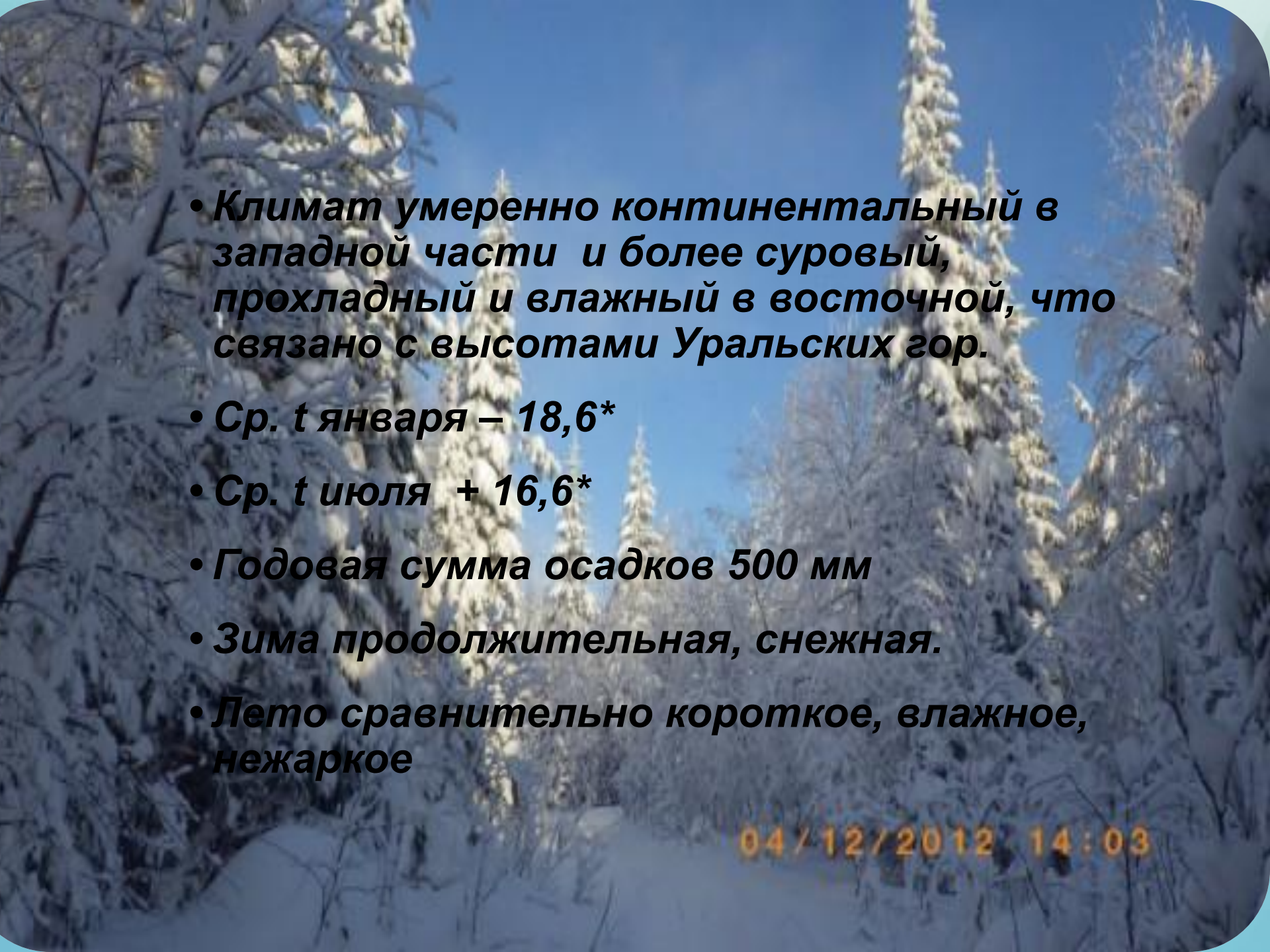




Скалы названы по имени рабочего с Верх-Исетского завода П.Гронского, участника гражданской войны на Урале.

Скалы образуют высокую каменную гряду. Каменная гряда вытянута с запада на восток, северный склон ее более крутой, южный - пологий.

Скалы имеют наибольшую высоту в восточной части, где в виде зубьев возвышаются отдельные глыбы, сложенные из матрацевидных, сложенных друг на друга плит. Центральная, самая крупная, глыба достигает высоты 15 м.

- 
- **Климат умеренно континентальный в западной части и более суровый, прохладный и влажный в восточной, что связано с высотами Уральских гор.**
 - **Ср. t января – 18,6***
 - **Ср. t июля + 16,6***
 - **Годовая сумма осадков 500 мм**
 - **Зима продолжительная, снежная.**
 - **Лето сравнительно короткое, влажное, нежаркое**

04/12/2012 14:03

**Преобладающим типом растительности являются леса -
темнохвойная пихтово-еловая тайга, составляющая 87%
территории.**

**Особенно красивы смешанные пихтово-еловые с
примесью липы, березы.**

**Во флоре заповедника много эндемиков
(качим уральский, ветреница уральская, щитовник
австрийский и др.)**

Особенно богата флора листостебельных мхов и грибов.



Пион уклоняющийся



Валериана волжская



воронец колосистый

***Животный мир заповедника
типично таежный, по составу
фауны преимущественно
западносибирский.***





ВИСИМСКИЙ заповедник - выдра



ВИСИМСКИЙ заповедник - лисица



ВИСИМСКИЙ заповедник - волк

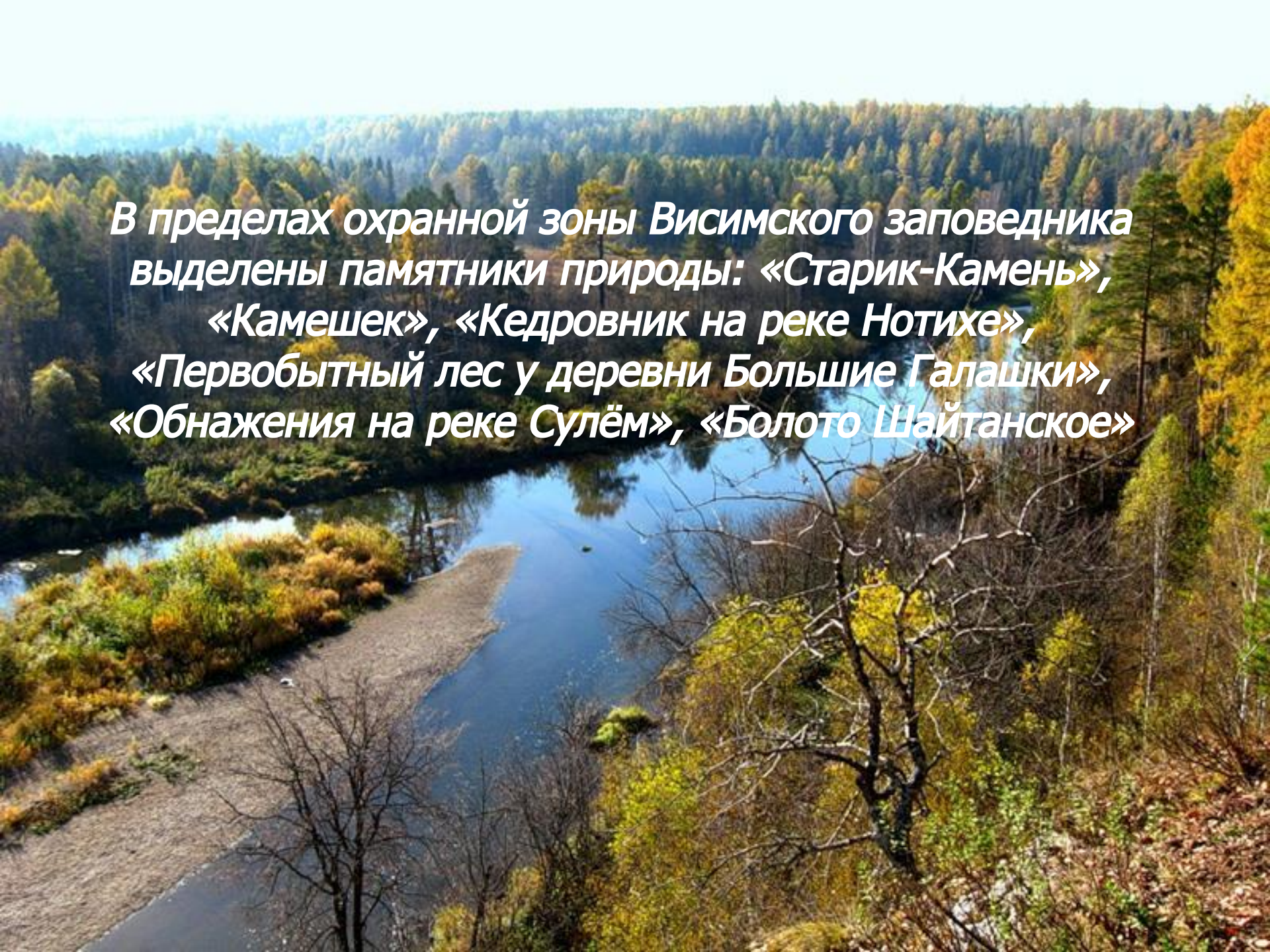
Здесь спокойно чувствуют себя лоси и зайцы, барсук и лисица, бурые медведи, куницы, белки.

Нередки волк и рысь, которые выполняют роль санитаров.



*В тихих уголках близ рек можно увидеть и
выдру*





В пределах охранной зоны Висимского заповедника выделены памятники природы: «Старик-Камень», «Камешек», «Кедровник на реке Нотихе», «Первобытный лес у деревни Большие Галашки», «Обнажения на реке Сулём», «Болото Шайтанское»

Правила посещения

На территории заповедника

- Нахождение на территории заповедника возможно только с разрешения директора или Минприроды РФ
- **Запрещается любая деятельность, противоречащая задачам заповедника и режиму особой охраны его территории**

На территории охранной зоны заповедника

- **Проезд по дороге до д. Большие Галашки вдоль заповедника разрешен только при наличии специального пропуска**
- **Охота и нахождение с оружием запрещено**
- **Рыбалка запрещена**
- **Разведение костров, пользование открытым огнем в пожароопасный период запрещено**
- **Разрушение жилищ животных запрещено**
- **Несанкционированные рубки, повреждение растительности запрещено**



***Спасибо за
внимание!***

До встречи!

