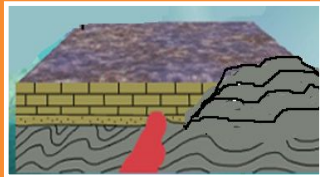


Платформа, шит, складчатые области,  
возрожденные горы, молодые горы,  
осадочный чехол, фундамент, интрузия,  
плита, геологическая карта,  
глыбовые горы, Алтай, Кавказ, Урал

# Минеральные ресурсы

## Полезные ископаемые



- Происхождение полезных ископаемых

1

вопросы



- Закономерность и размещения полезных ископаемых

2



## Минеральные ресурсы карта



- Месторождения полезных ископаемых

3

задания

ВЫХОД

ресурсы

**Полезные ископаемые** - минеральные образования земной коры, которые могут эффективно использоваться в хозяйстве.



Далее

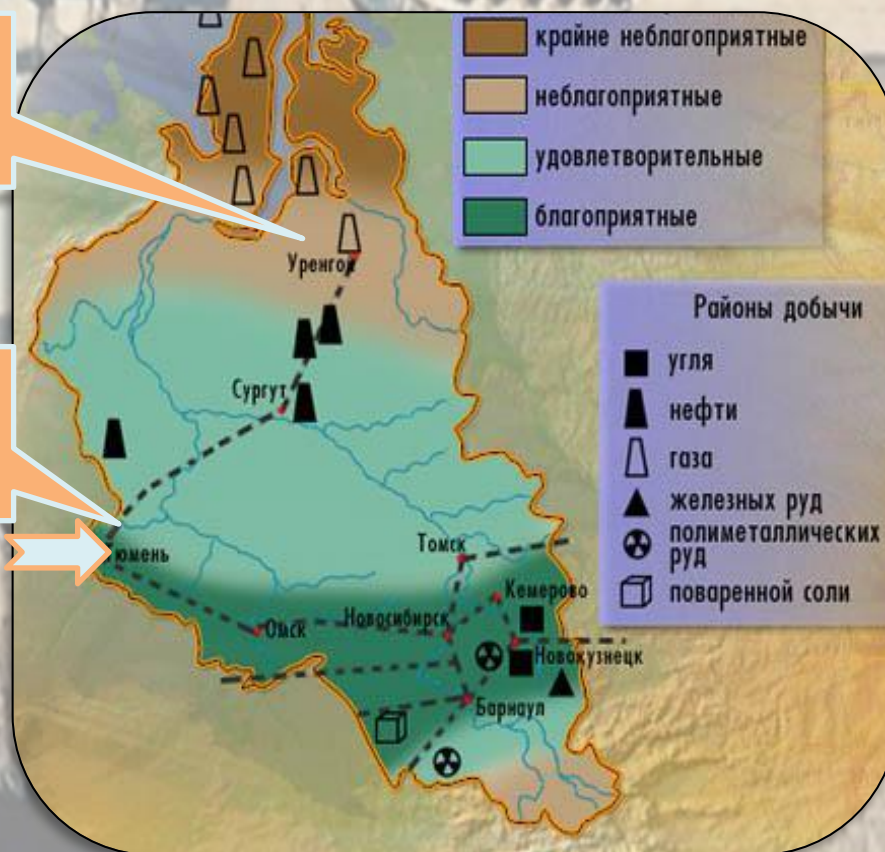


**Месторождения** - скопления полезных ископаемых.

**Бассейны** - большие площади распространения полезных ископаемых.

Уренгойское месторождение

Западносибирский нефтегазоносный бассейн



Далее

Полезные ископаемые формируются в ходе геологической истории под влиянием внутренних (эндогенных) и внешних (экзогенных) процессов.

Полезные  
ископаемые

Осадочные

Магматические

Метаморфически  
е



С помощью карты установите  
соответствие между тектоническим  
строением



и полезными ископаемыми платформ

**Щит** - рудные полезные  
ископаемые: железная  
руда, руды цветных и  
редких металлов

**Чехол платформ** –  
полезные ископаемые  
осадочного  
происхождения:  
горючие (нефть, газ,  
уголь, торф);  
химическое сырьё

**Щит**

**Чехол**

Далее

ВЫХОД



# Осадочные

## Топливные

Газ  
Нефть  
Уголь  
Торф

## Химические

Фосфориты  
Апатиты

## Строительны

е

Известняк  
Песок  
Глина



С помощью карты установите соответствие  
между тектоническим строением  
и полезными ископаемыми складчатых областей



## Рудные полезные ископаемые

### Руды черных металлов

Железная руда  
Марганцевая руда  
( иногда к черным  
металлам относят  
Хромовые руды)

### Руды цветных металлов

Бокситы (Al)  
Медные  
Полиметаллически  
е  
Цинковые  
Золото



▲ Осадочные

▲ Магматические и метаморфические



◆ Молибденовые руды

▲ Нефть

▲ Природный газ

▲ Железные руды

★ Алмазы

● Бокситы

● Золото

● Медные руды

○ Оловянные руды

■ Каменный уголь

□ Бурый уголь

▼ Руды никелевые

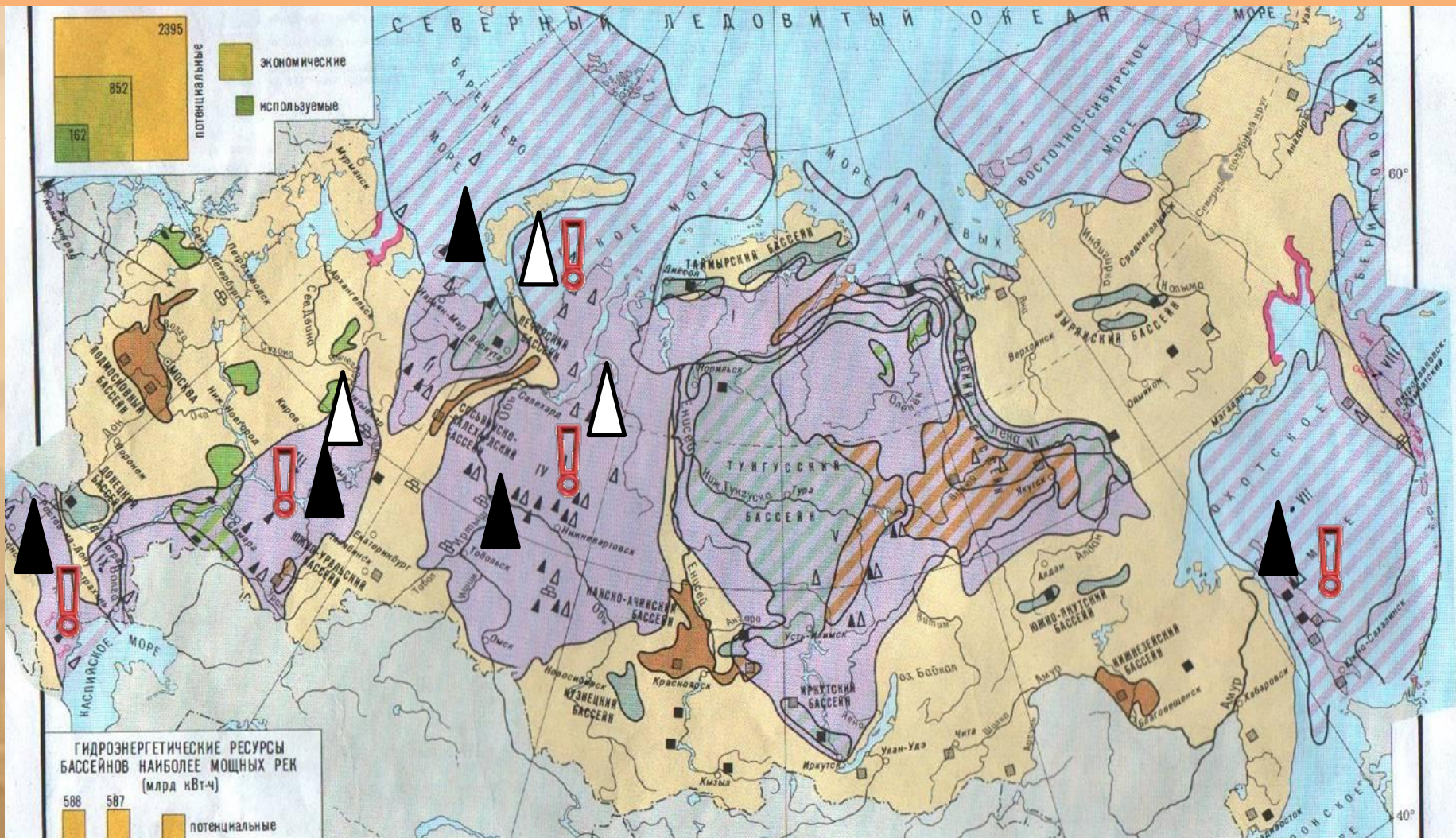
● Апатиты



Назад



# Главные бассейны полезных ископаемых России



**Нефтегазовые:** Западно-Сибирский, Волго-Уральский, Сахалинский, Прикаспийский, Арктический, Гольф-стрит

ВЫХОД



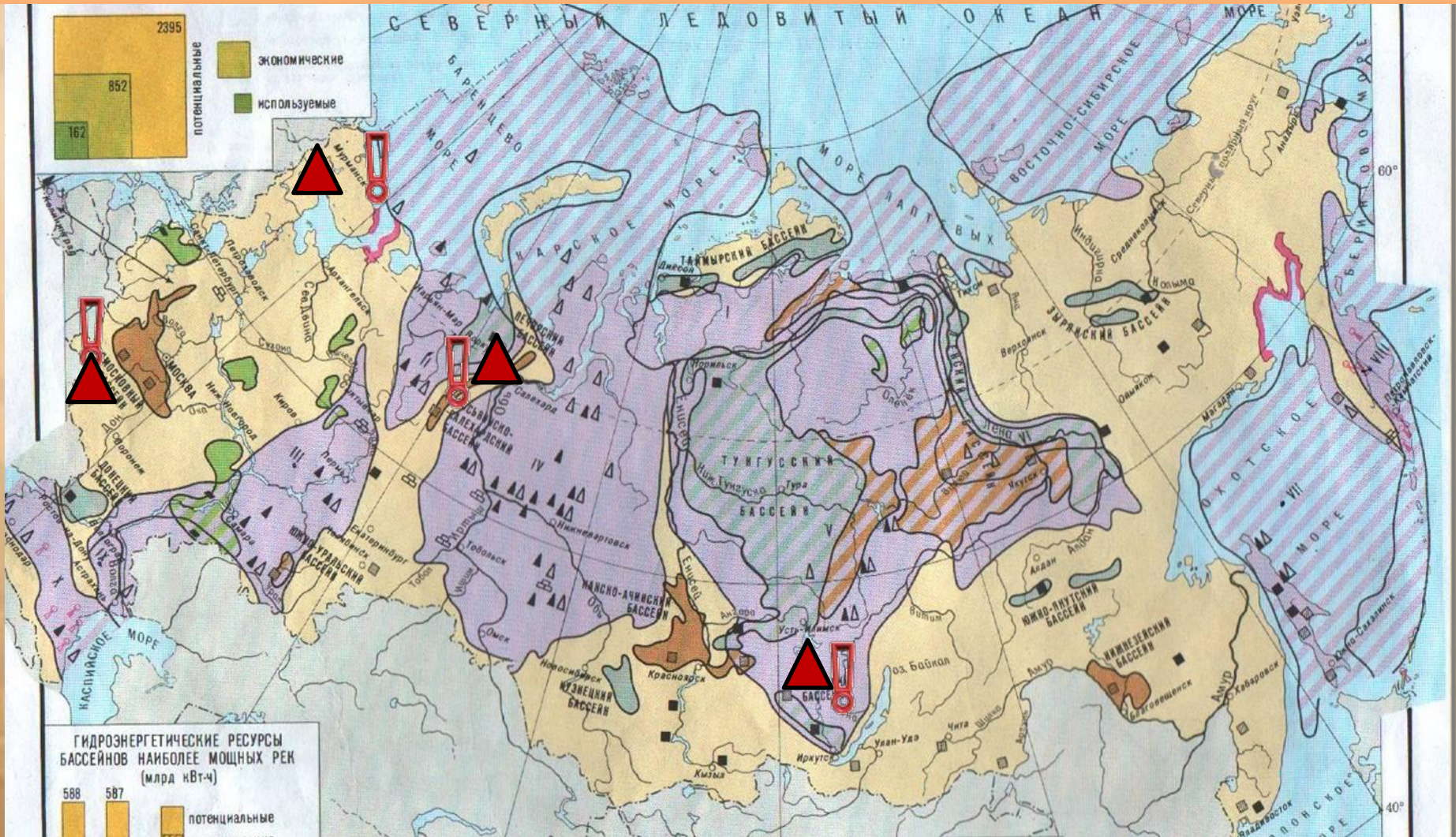
Далее







# Главные бассейны полезных ископаемых России



**Железорудные:** Курская магнитная аномалия (КМА), Уральский, Кольско-Карельский, Ангарский

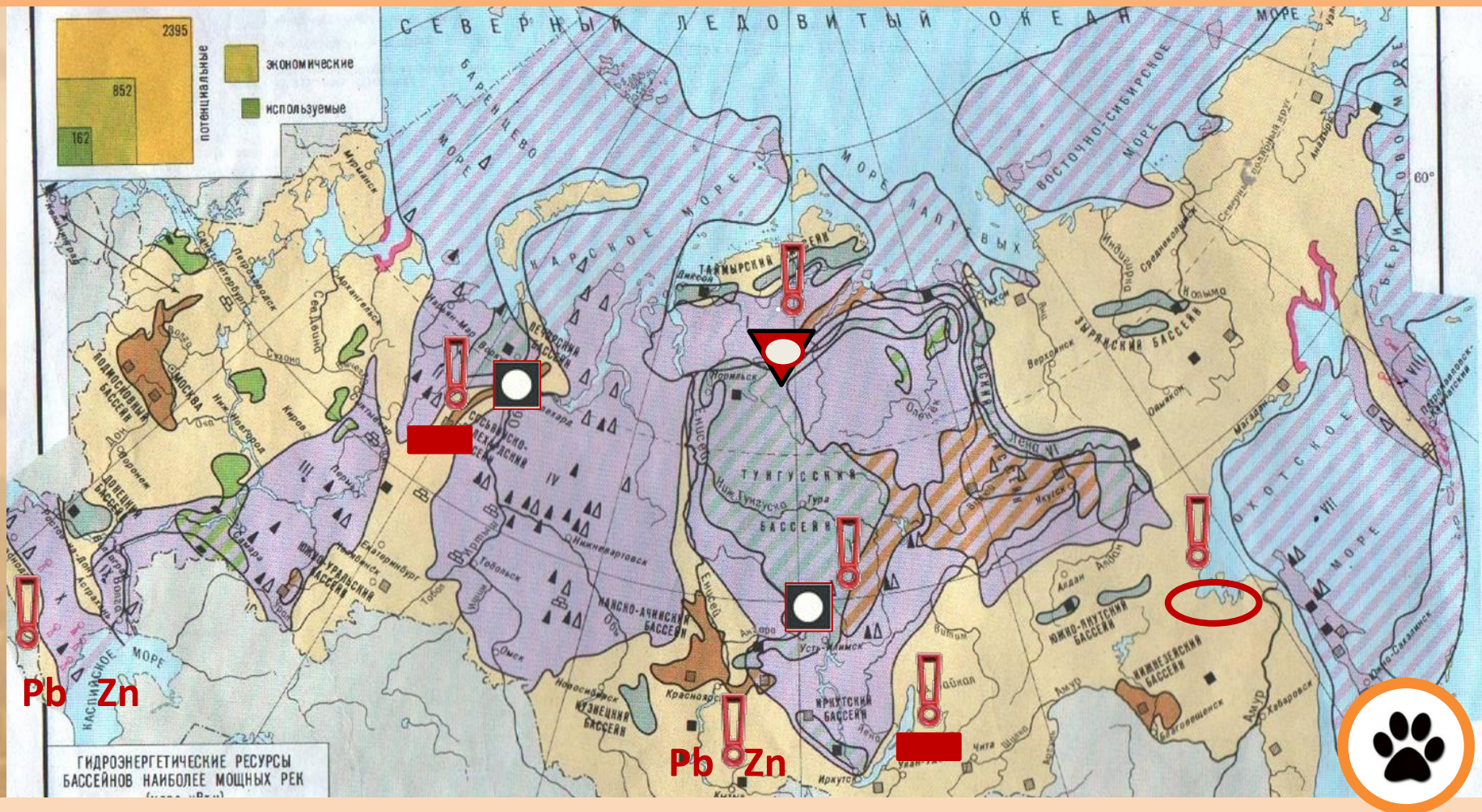


ВЫХОД

Далее



# Главные бассейны полезных ископаемых России

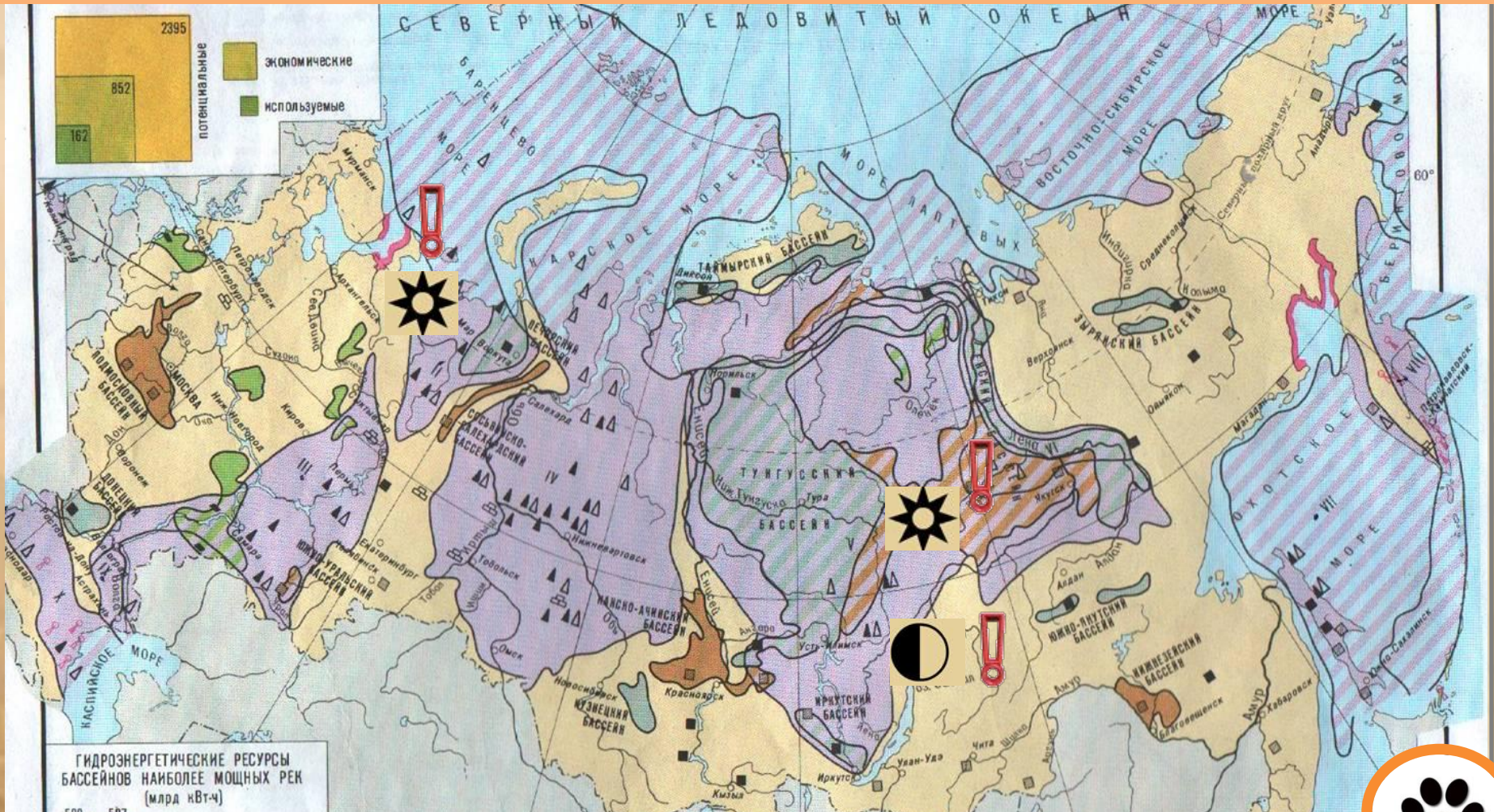


**Цветные металлы:** медь - Урал, Забайкалье ; свинец и цинк - Алтай, Северный Кавказ; никель - Норильский бассейн; олово – Дальний Восток; бокситы и нефелины – Северный Урал, Красноярский край.

[Далее](#)



# Главные бассейны полезных ископаемых России

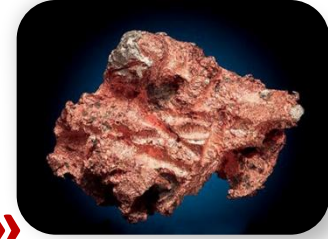


**Алмазы:** Мирный (Якутия), Архангельская область

**Золото:** Якутия, крупнейшее месторождение – Бодайбо.







# Вопросы по теме «Минеральные ресурсы России»

1

Месторождения - скопления полезных ископаемых.

2

Западносибирский.

3

Кузнецкий

4

Осадочное происхождение: нефть, газ, уголь

5

Магматическое и метаморфическое: руды металлов (железные, никелевые, медные)

Выход

