

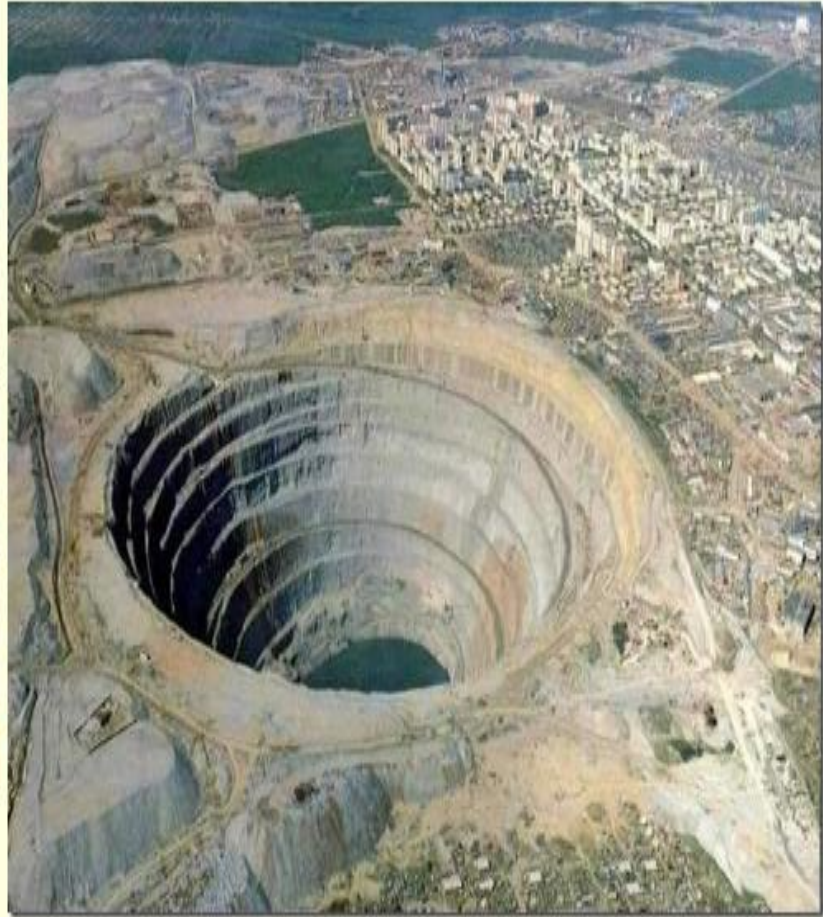
Кунгурские
пещеры





 MyShared





РЕЛЬЕФ ЗЕМНОЙ ПОВЕРХНОСТИ. ГОРЫ СУШИ.

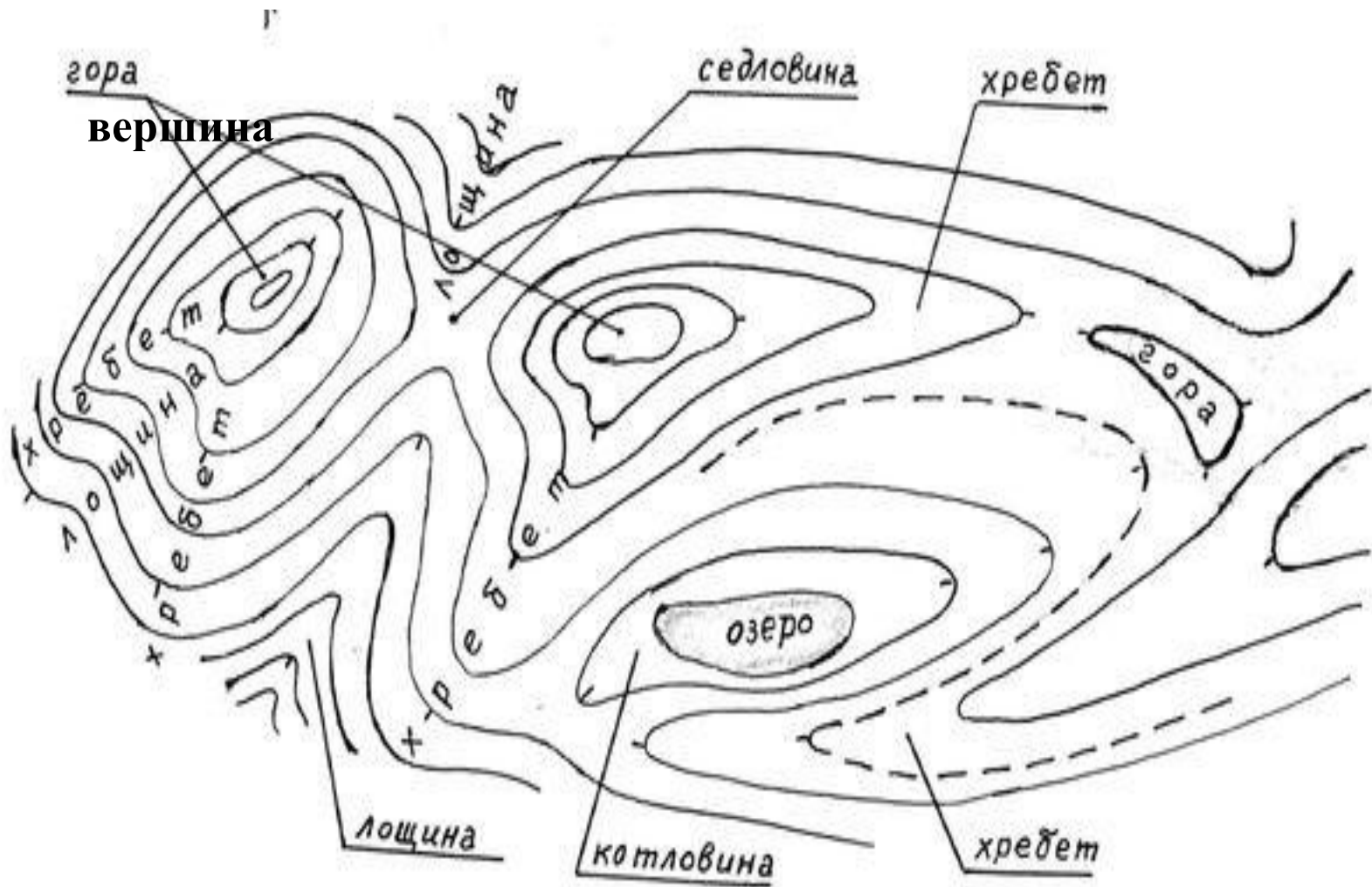


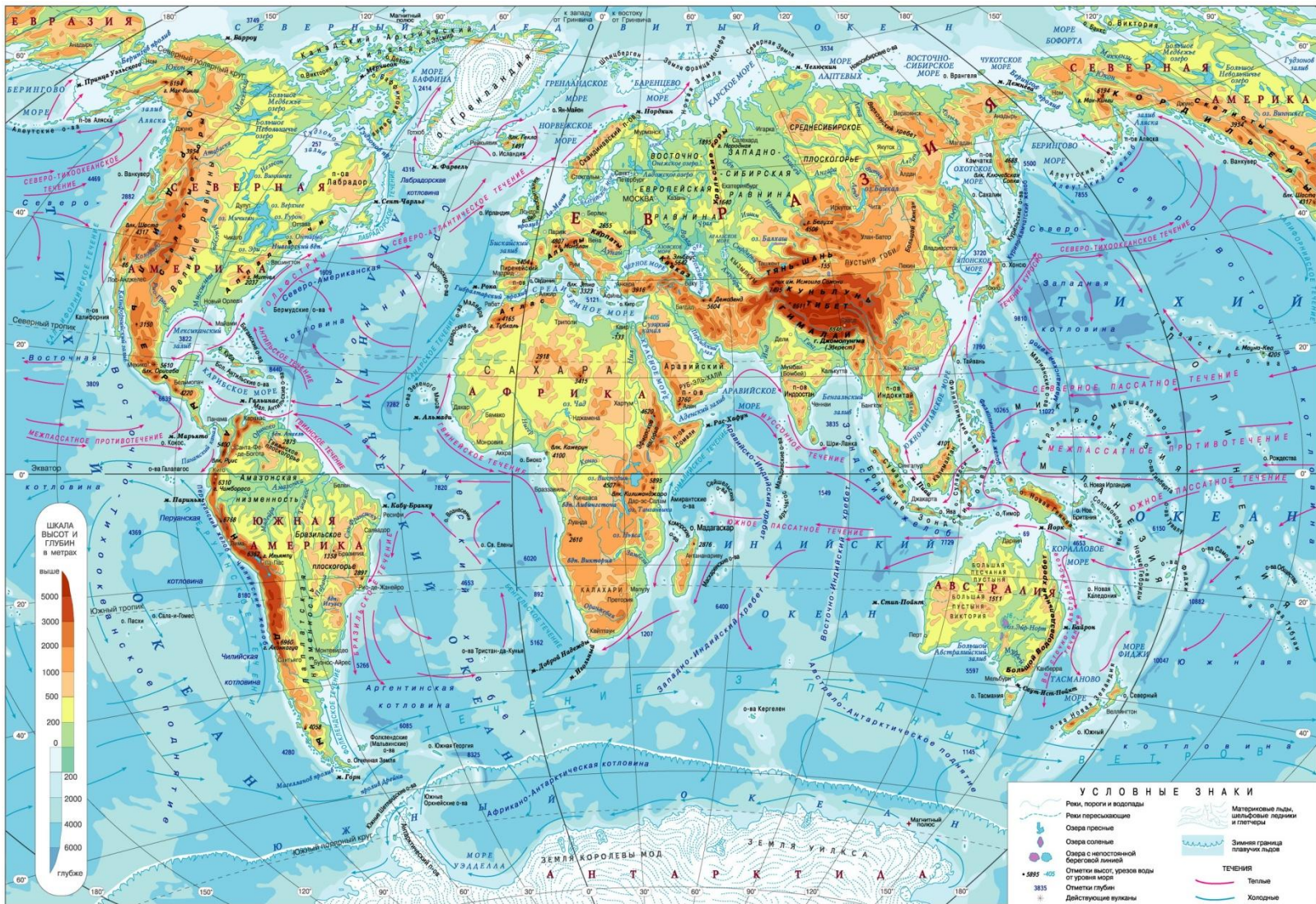
1. КАКИЕ ДВЕ ГРУППЫ СИЛ ФОРМИРУЮТ РЕЛЬЕФ ЗЕМНОЙ ПОВЕРХНОСТИ?
2. КАКИЕ ЭЛЕМЕНТЫ ВЫДЕЛЯЮТ В ГОРНОМ ХРЕБТЕ?
3. ЧТО НАЗЫВАЮТ ГОРАМИ?
4. КАКИЕ ГРУППЫ ОБРАЗУЮТ ГОРЫ ПО ВЫСОТЕ?
5. НАУЧИТСЯ ОПРЕДЕЛЯТЬ И ОПИСЫВАТЬ ГЕОГРАФИЧЕСКОЕ ПОЛОЖЕНИЕ ГОР.



Рельеф гор







КЛАССИФИКАЦИЯ ПО ВЫСОТЕ

Высочайшие
(более 8000 м)

Высокие (более 2000 м)

Средние (от 1000 до 2000 м)

Низкие (до 1000 м)



ВЫСОЧАЙШИЕ ГОРЫ МИРА – ГИМАЛАИ

Составление плана описания Гималаев

Рабочая тетрадь стр. 56 задание №3

Укажите последовательность пунктов
плана.



ДОМАШНЕЕ ЗАДАНИЕ

§ 21 вопросы 1. 2. 5. 6 стр. 112

Рабочая тетрадь стр. 56 описание
географического положения Анд. стр.
учебника 112.

