

ПОДГОТОВКА К ОГЭ ПО ГЕОГРАФИИ

9 КЛАСС

отработка выполнения задания
№8-9

Учитель географии МБОУ СОШ №14
пгт Ильского Краснодарского края
Хомутов Александр Яковлевич

Выполняя задания повышенного уровня, необходимо также помнить формулы для расчёта основных демографических показателей. Чтобы определить плотность населения, необходимо численность населения региона разделить на площадь региона. Для расчёта естественного прироста следует определить разность между показателями рождаемости и смертности.

Эмиграция –
выезд из
страны.
Имиграция –
въезд в
страну



8

В каком году из перечисленных на постоянное место жительства в Россию из других стран въехало **наименьшее** число людей?

- 1) 2009 г. 2) 2010 г. 3) 2011 г. 4) 2012 г.

Ответ:

2

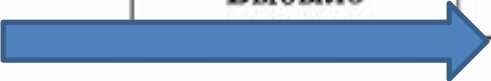
9

Определите величину миграционного прироста населения России в 2013 г.
Ответ запишите в виде числа.

Ответ: 296 тыс. человек.

Международная миграция населения в России (человек)

Годы	2010	2011	2012	2013
Прибыло	191 656	356 535	417 681	482 241
Выбыло	33 578	36 774	122 751	186 382



8 В каком году из указанных ниже было зафиксировано **наименьшее** число эмигрантов?

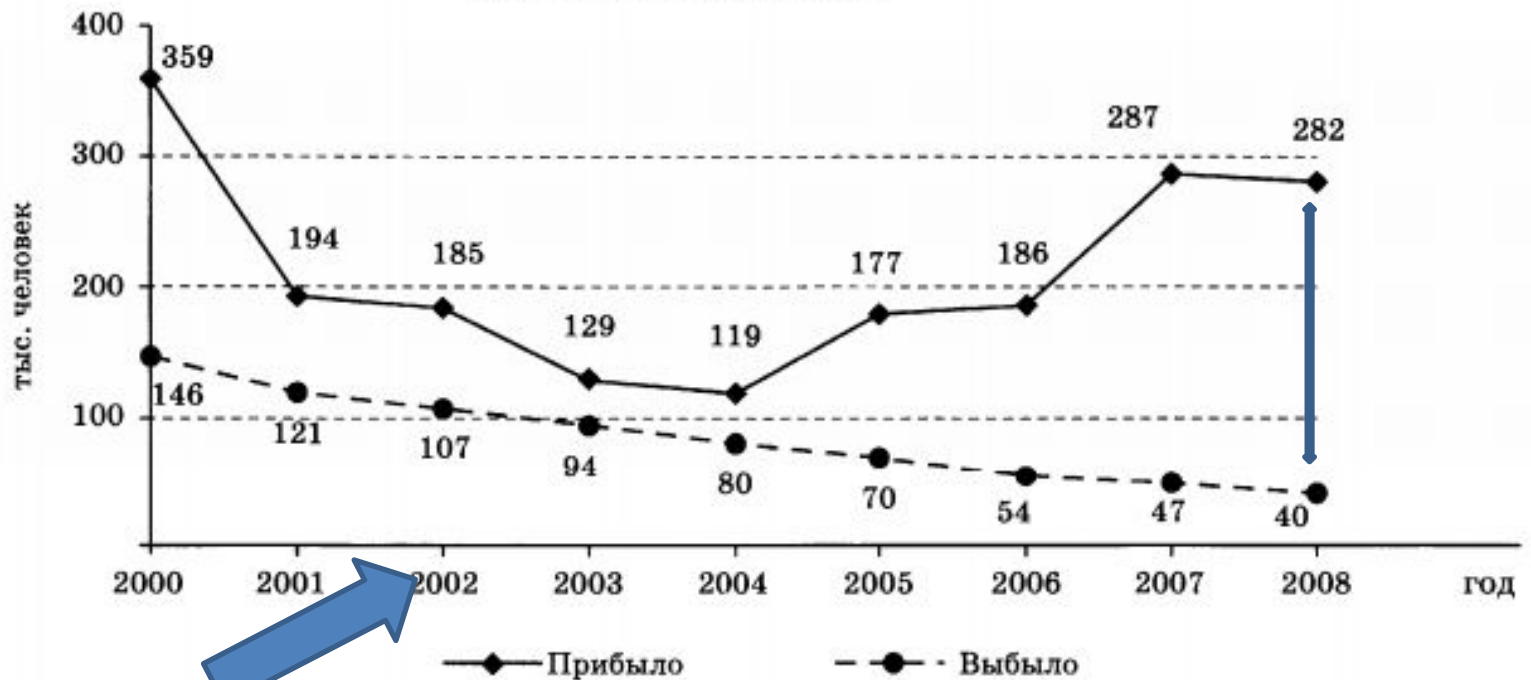
- 1) 2010 г.
- 2) 2011 г.
- 3) 2012 г.
- 4) 2013 г.

Ответ:

9 Определите миграционный прирост населения России в 2013 г. Ответ запишите в виде числа.

Ответ: 295859 человек.

Международная миграция



8

В каком из указанных ниже годов из России на постоянное место жительства выехало наибольшее число людей?

- 1) 2002 г. 2) 2003 г. 3) 2006 г. 4) 2007 г.

Ответ:

1

9

Определите величину миграционного прироста населения России в 2008 г.

Ответ: 282 - 40 = 242 тыс. человек.

Компоненты изменения общей численности населения в России, тыс. человек

Годы	Среднегодовая численность населения	Общий прирост	Миграционный прирост
2009	142 737,2	-114,6	247,4
2010	142 849,0	-81,5	158,1
2011	142 960,5	190,7	319,8
2012	143 201,7	291,7	295,0

8

В каком году из перечисленных было зафиксировано **наименьшее** превышение прибывших в Россию над выбывшими за её пределы?

- 1) 2009 г. 2) 2010 г. 3) 2011 г. 4) 2012 г.

Ответ:

2

9

Определите величину естественного прироста населения России в 2012 г. Ответ запишите в виде числа.

Ответ: ~~291,7 - 295,0 = -3,3~~ тыс. человек.

Таблица

Годы	число родившихся, ‰	число умерших, ‰
2004	10,4	16,0
2005	10,2	16,1
2006	10,4	15,2
2007	11,3	14,6
2008	12,1	14,6

8 В каком году смертность в России была наибольшей?

1) 2005

2) 2006

3) 2007

4) 2008

Ответ:

1

9 Определите величину естественного прироста в 2008 году. Ответ запишите в виде числа.

Ответ: 12.1 - 14,6 = -2,5 ‰.

Демографические показатели регионов России в 2013 году

Таблица

Регион	Численность населения (тыс. чел.)	Рождаемость (на 1 тыс.чел., ‰)	Смертность (на 1 тыс.чел., ‰)
Республика Саха (Якутия)	955	17,5	8,7
Владимирская область	1422	11,1	<u>16,7</u>
Иркутская область	2422	15,7	13,6
Ростовская область	4254	11,7	13,8

8

В каком из представленных ниже регионов России в 2013 году зафиксированы самые высокие показатели смертности населения?

- 1) Республика Саха (Якутия)
- 2) Владимирская область
- 3) Ростовская область
- 4) Иркутская область

Ответ:

2

9

Используя данные таблицы, определите естественный прирост населения в республике Саха (Якутия) в 2013 году (на 1 тыс. чел.). Ответ запишите в виде числа.

Ответ 17,5 - 8,7 = 8,8

**Основные показатели международной миграции
на территории России (чел.)**

Страна	2005 г.		2010 г.	
	Число прибывших	Число ушедших	Число прибывших	Число ушедших
Белоруссия	5668	4957	<u>4894</u>	2899
Казахстан	44166	10351	27862	7329
Украина	24642	10593	27508	6278
Таджикистан	3785	370	18188	694

8 Используя данные таблицы, определите, из какой страны в 2010 г. число прибывших было наименьшим.

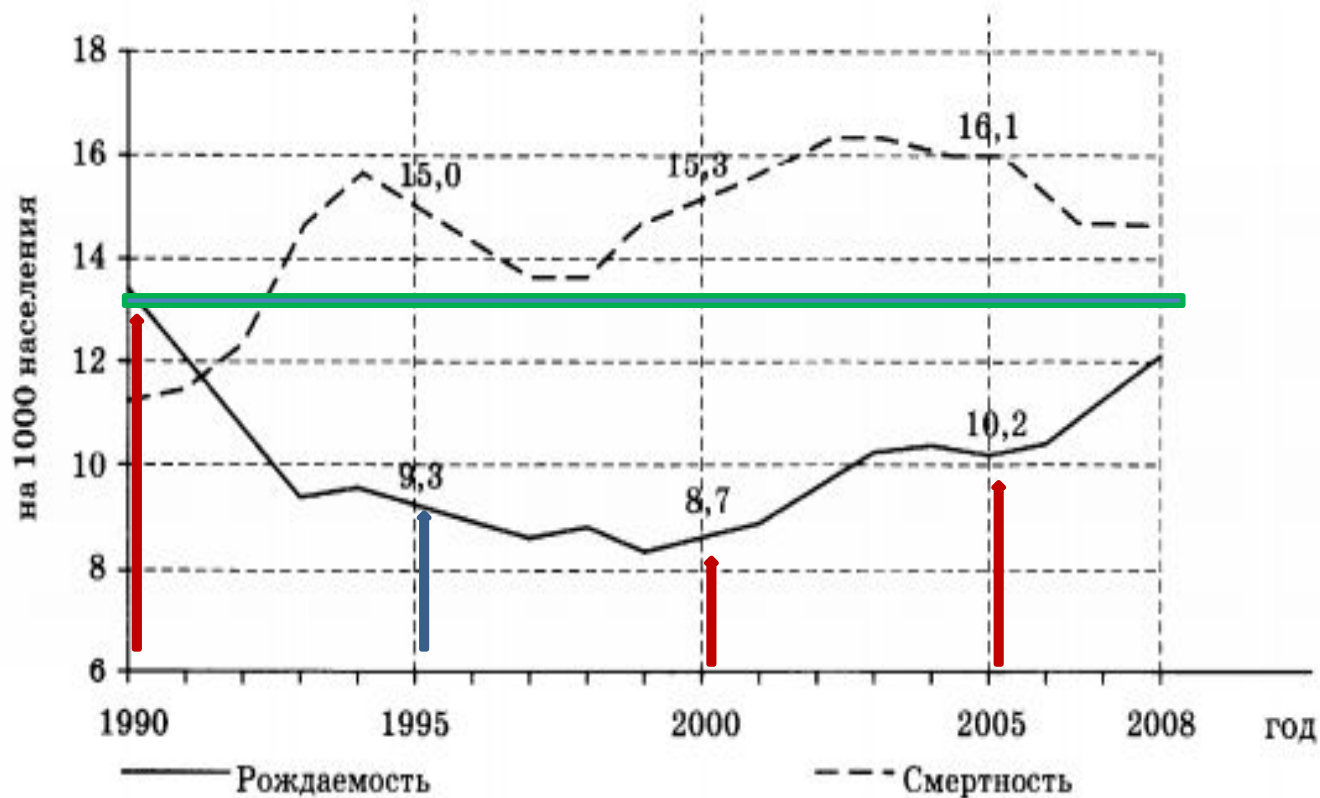
- 1) Белоруссия
- 2) Казахстан
- 3) Украина
- 4) Таджикистан

Ответ:

9 Используя данные таблицы, определите миграционный прирост населения из Казахстана в 2010 году. Ответ запишите в виде числа.

Ответ 27862 - 7329 = 20533

Общие показатели рождаемости и смертности населения России



8 В каком году показатель рождаемости был наибольшим?

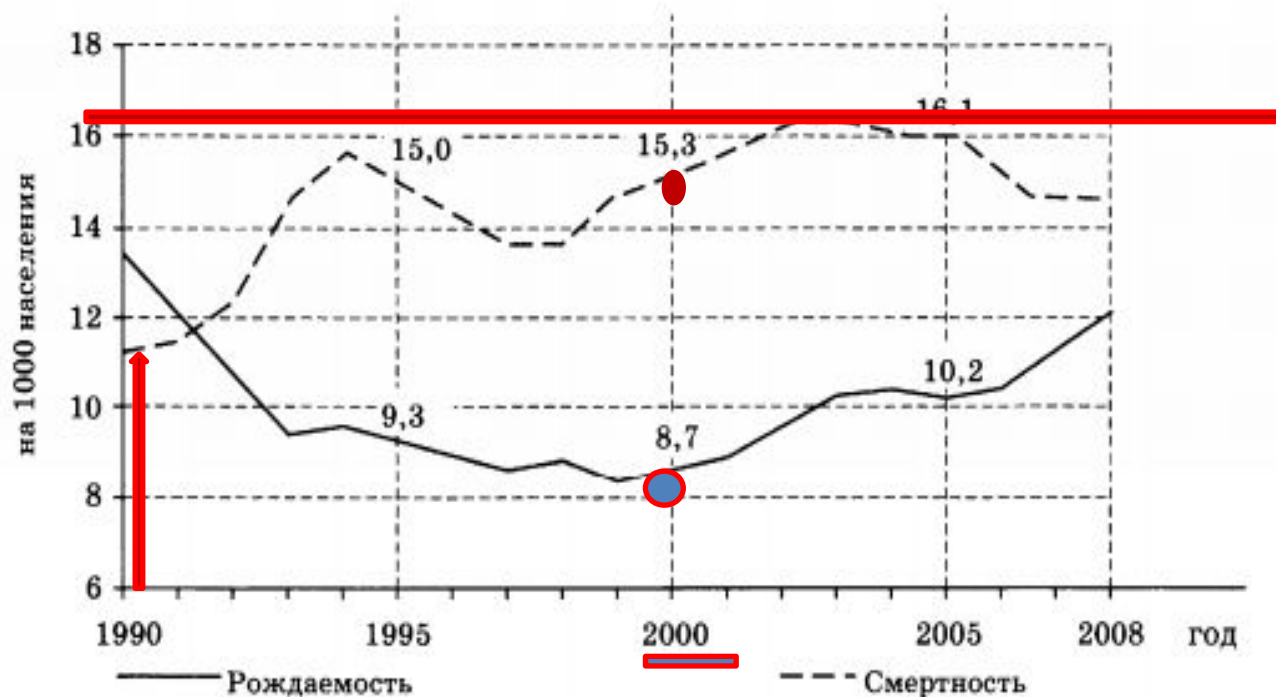
- 1) 1990 г. 2) 1995 г. 3) 2000 г. 4) 2005 г.

Ответ: **1**

9 Определите показатель естественного прироста населения в 1995 г. Ответ запишите в виде числа.

Ответ: 9,3 - 15,0 = -5,7 на 1 тыс. человек.

Общие показатели рождаемости и смертности населения России



8 В каком году показатель смертности был наименьшим?

- 1) 1990 г. 2) 1995 г. 3) 2000 г. 4) 2005 г.

Ответ: **1**

9 Определите показатель естественного прироста населения в 2000 г. Ответ запишите в виде числа.

Ответ: 8,7 - 15,3 = -6,6 тыс. человек.

**Общие итоги миграции населения в Калужской и Липецкой областях
в 2011 г. (человек)**

Регион	Число прибывших		Число выбывших	
	Калужская область	Липецкая область	Калужская область	Липецкая область
Миграция в пределах России:	16 222	14 978	18 836	18 886
внутрирегиональная	7123	9043	7123	9043
межрегиональная	9099	5935	11 713	9843
Международная миграция	6620	3275	455	216
Всего:	22 842	18 253	18 291	19 102

8

Какое утверждение, характеризующее миграции населения в Калужской и Липецкой областях в 2011 г., верно?

- 1) Число прибывших в Липецкую область на постоянное место жительства из других стран было больше, чем в Калужскую область. **—**
- 2) Число выбывших из Липецкой области на постоянное место жительства в другие страны было больше, чем из Калужской области. **—**
- 3) Число выбывших из Калужской области в другие регионы России было больше, чем из Липецкой области. **? +**
- 4) Число прибывших в Липецкую область из других регионов было больше, чем в Калужскую область. **—**

Ответ:

3

9

Определите миграционный прирост (всего) населения Калужской области в 2011 г. Ответ запишите в виде числа.

Ответ: 22842-18291= 4551 человек.

Используемые материалы:

Учебные пособия издательства «Легион» допущены к использованию в образовательном процессе приказом Минобрнауки России № 729 от 14.12.2009

А. Б. Эртель

ОГЭ. География : типовые экзаменационные варианты :
О-39 10 вариантов / под ред. Э.М. Амбарцумовой. — М. :
Издательство «Национальное образование», 2016. — 128 с. :
ил. — (ОГЭ. ФИПИ — школе).

ГЕОГРАФИЯ 9 КЛАСС

ПОДГОТОВКА к ОГЭ–2016

**10 тренировочных вариантов
по демоверсии на 2016 год**

Учебно-методическое пособие