

# Образование почв и их разнообразие

## 8 класс



# Что такое почва?

- Если бы поверхность нашей Земли не была бы покрыта почвой, человек не смог бы на ней существовать. Без почвы не было бы растительности, и человек и другие животные не смогли бы добыть себе пищу.
- Почва особое природное тело. Она образуется на поверхности Земли в результате взаимодействия живой(органической) и мертвой (неорганической) природы.
- Почва состоит из твердой, жидкой, газообразной частей и живых организмов.



# Закономерности размещения

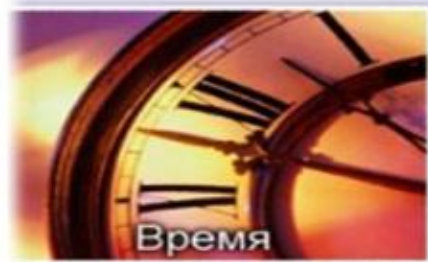
## ПОЧВ

Более 100 лет назад В.В. Докучаев установил, что размещение основных типов почв подчинено закону широтной зональности на равнинах и высотной поясности в горах.

Важнейшей причиной зональности почв В.В. Докучаев назвал изменение климата, его главных характеристик – режима увлажнения и температурного режима.

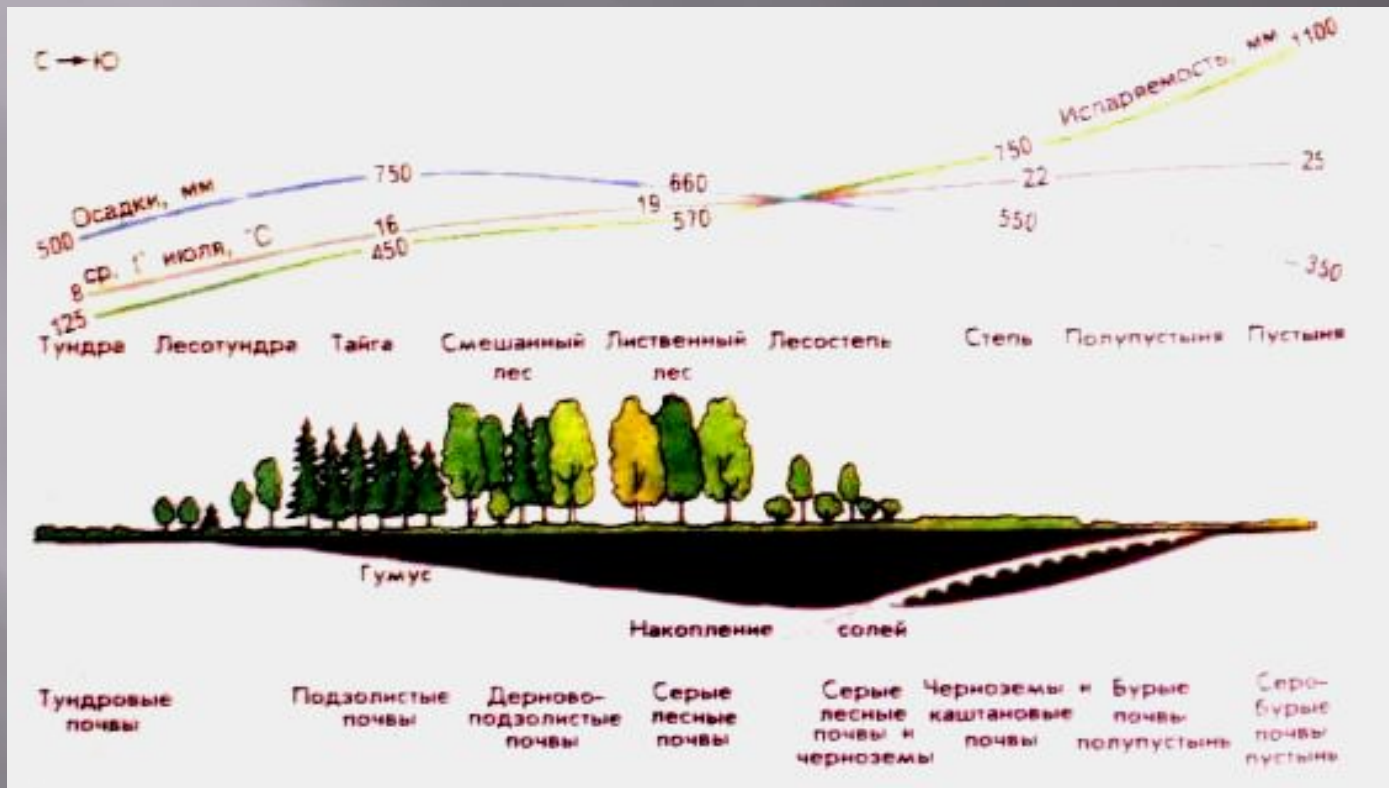


# Почвообразующие факторы



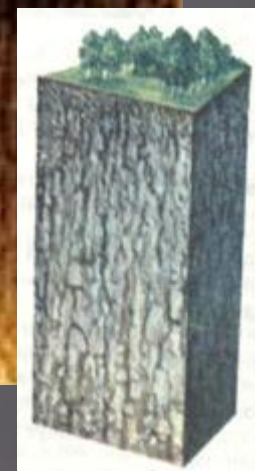
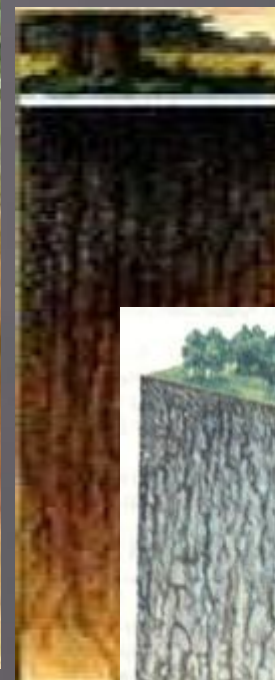
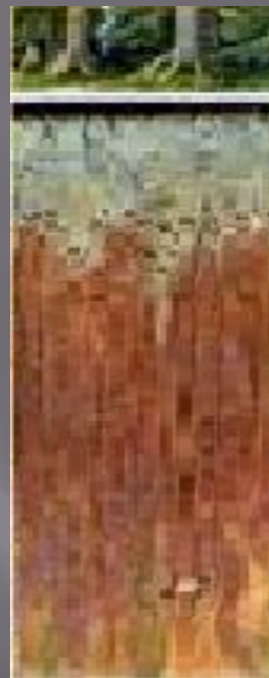
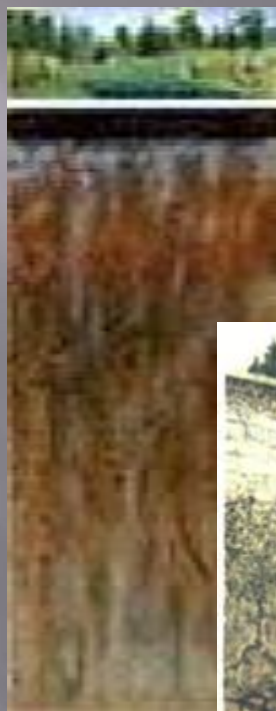
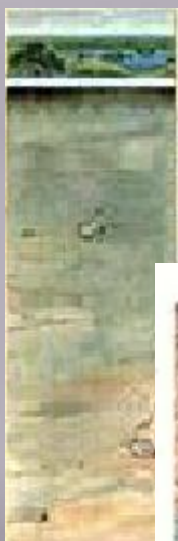
Факторы почвообразования.

# Важнейшими факторами зонального размещения почв по поверхности России являются:



- большие размеры территории страны,
- значительная протяженность с севера на юг,
- преобладание равнинного рельефа.

# Главные типы почв России

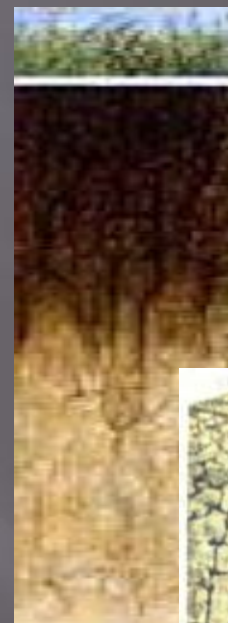
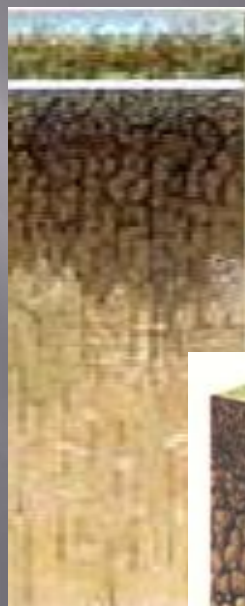
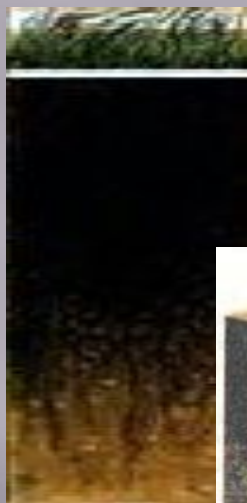


Тундровая  
глеевая

Подзолистая

Дерново-  
подзолиста  
я

Серые и бурые  
лесные



Чернозем  
типичный

Каштановые

Бурые почвы  
пустынь  
и полупустынь

# Строение почвенного профиля

A0 лесная подстилка (луговой войлок)

A1 горизонт накопления гумуса

A2 горизонт вымывания

A3 В горизонт вмывания

A4 С материнская порода





# Практическая работа.

## Характеристика главных типов почв России.

Название типа почвы	Природная зона	Условия образования (t, осадки, испаряемость, K)	Количество гумуса	Особенности почвенного профиля	Оценка плодородия	Меры по улучшению
Тундрово-глеевые	Тундра	+8°, 500 мм, 125 мм, K>1	2-3 %	Малая мощность профиля (40 см), два горизонта – перегнойный и глеевый, сверху –	Мало-плодородны	Не осуществляются

# Д/З

- ▣ П 18, 19
- ▣ Составьте синквейн на тему «Почвы России»