

**§16. АЛАСА ТАУЛЫ
ӨЛКЕЛЕР**

**§17. БИІК ТАУЛЫ
ӨЛКЕЛЕР**



Сарыарка

АСТАНА



Батыстан шығысқа
карай 1200 км

Сарыарқа

Шығысында
— 350 км

Батысында ені 900 км

Сарыарқа — Қазақстан жеріндегі ең ежелгі, мүжілген аласа таулы өлке. Абсолюттік орташа биіктігі 500-600 м. Оған миллиондаған жылдар бойы жел мен жаңбыр, ыстық пен аяз, қар мен ағын су күшті әсер еткен. Бір кездегі биік таулар сыртқы күштердің әсерінен мүжіліп, алуан түрлі жер бедерлері қалыптасқан. Аласа таулар, қырқалар, ұсак шоқылар, жазықтар пайда болды.



Көкшетау
қыраты

Ұлытау

Қарқаралы

Ақсорғ

Шыңғыстау

Мұғалжар таулары

● Мұғалжар

A topographic map of the Mughaljar Mountains region in Kazakhstan. The map uses a color gradient to represent elevation, with green and yellow for lower elevations and brown and tan for higher elevations. A blue dot is placed on the map, and a line connects it to the text 'Мұғалжар'.

Мұғалжар Тауы— Оралдың оңтүстік жалғасы, Ақтөбе облысы аумағында солтүстіктен оңтүстікке қарай 400 км-ге созылып жатыр. Ені 200 км-дей.

Орташа биіктігі 300 м.

Ең биік жері — Үлкен Боқтыбай тауы (657 м). Солтүстігінде жіңішке бұйрат түрінде басталып, әрі қарай бір-біріне жарыса орналасқан екі қатар тізбекке бөлінеді. Олардың арасын беті сәл белесті ойыс бөледі (ені 15 – 20 км). Жоталар кей жерлерде бір-бірімен төбелер жүйесі арқылы жалғасады.

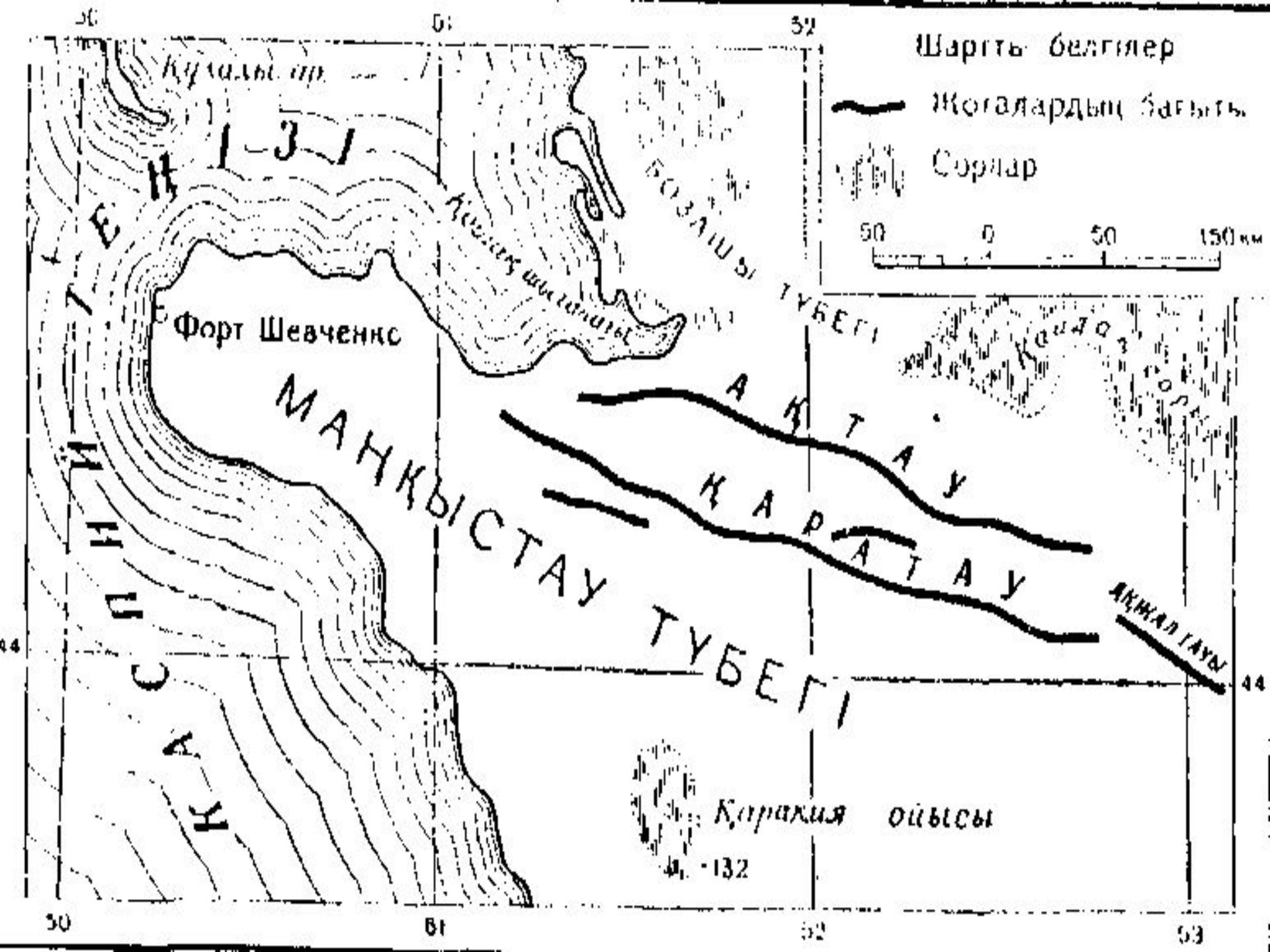


Мұғалжар тауы
қойнауында мыс,
никель, марганец,
сирек металдардың,
фосфорит және тас
көмірдің кен
орындары
барланған.
Олардың
кейбіреулері
(никель, фосфорит,
т.б.) өндірілуде





***МАҢҒЫСТАУ
ТАУЛАРЫ***



Шартты белгілер

Жоғалардың бағыты

Сарлар



Құдды пр.

Форт Шевченко

МАНҚЫСТАУ ТҮБЕГІ

Қарақия ойысы

132

50

51

52

50

51

52

53

44

44

КАСПИЙ

БОЗАШЫ ТҮБЕГІ

АҚТАУ

ҚАРАТАУ

АХАЛТАУ

1-3-1

Қызыл шатқалы

Қызыл шатқалы

АХАЛТАУ

•Ең үлкені Қаратау жотасы

•Биіктігі – 300-450 м.

A scenic view of a mountain valley with a river, overlaid with red text. The landscape features a winding river with a milky turquoise hue, surrounded by dense green forests and rolling hills under a blue sky with scattered white clouds. The foreground shows a grassy slope with some low-lying vegetation.

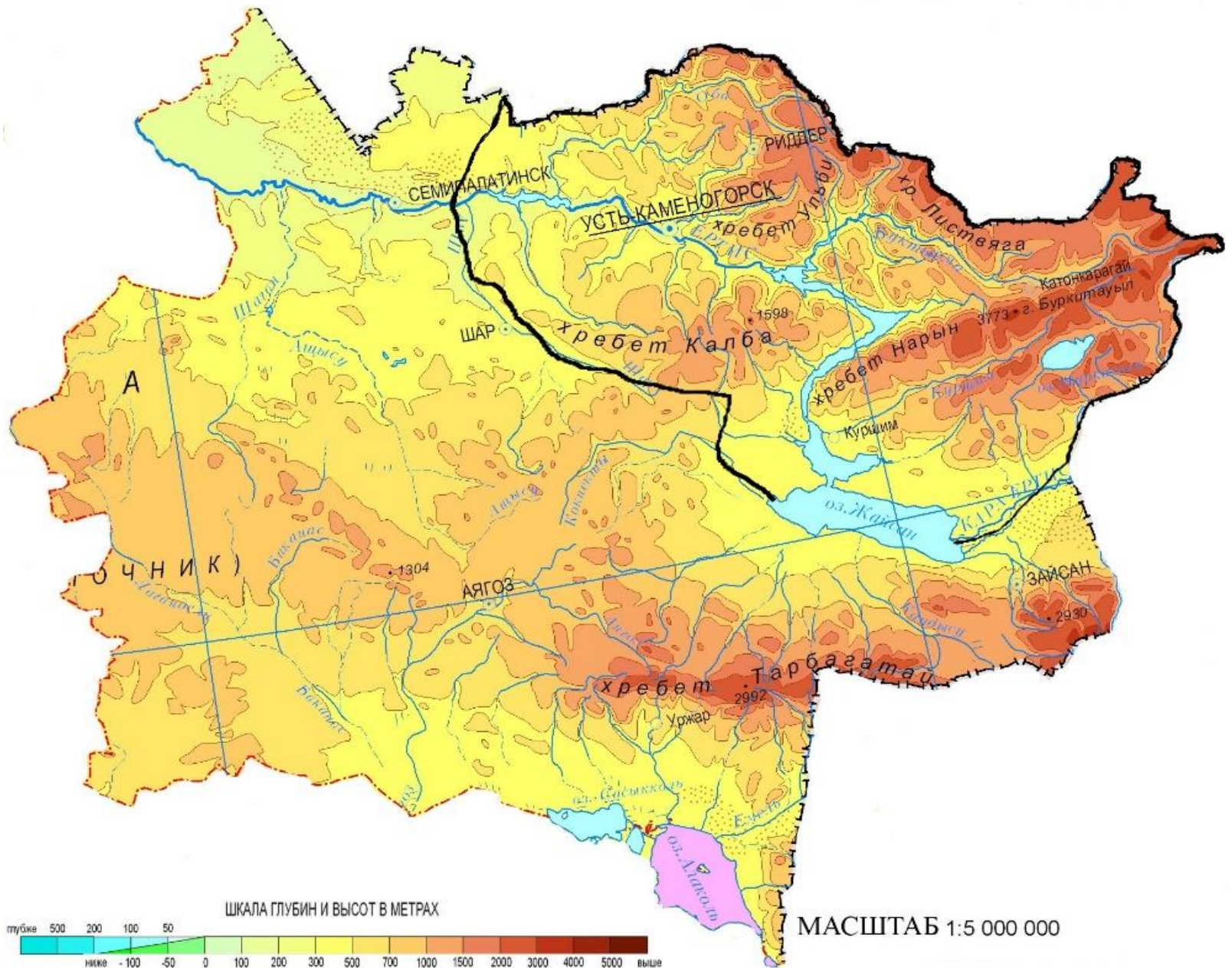
*Алтай тау
жүйөсү*

- Алтай тауы

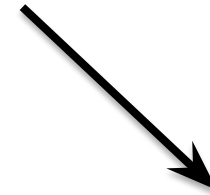
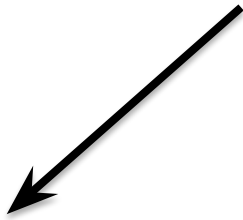
- Сібірдің оңтүстігіндегі ең биік таулы өлке

- Негізгі бөлігі Ресей жерінде жатыр

- Қазақстан жеріне Алтай тау жүйесінің оңтүстік-батыс бөлігі ғана кіреді.



Жер бедерінің ерекшеліктеріне
қарай қазақстандық Алтай
аудандары



Оңтүстік
Алтай

Кенді
Алтай

Қалба
жотасы

Оңтүстік Алтай

Солтүстігінде
Бұқтырма
өзенімен

Батысында
Қалба
жотасымен

Шығысында
Үкөк тау
қыратымен

шекесе
ді



Оңтүстігінде
Зайсан, Қара
Ертіс өзенімен



Солтүстік тау
бөлігінің жоталары



Тарбағатай (2739м)
Сарымсақты
(3373м)
Нарын (2386м)

Оңтүстік тау
бөлігінің жоталары



Оңтүстік Алтай
(3483м)
Сарытау (3300м)
Күршім (2644м)

Кенді Алтай – Оңтүстік Алтайдың
солтүстік – шығыс бетінде



Үлбі (2300м)
Иванов (2775м)
Үбі (2100м)
тау жоталарынан тұрады

Сауыр - Тарбағатай



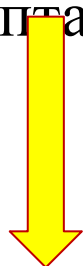
- Сауыр жотасы- тау жүйесінің биік бөлігі.
 - Оның ең биік нүктесі - Мұзтау (3816 м).
 - Қазақстан жеріне Сауырдың тек батыс бөлігінің солтүстік беткейі кіреді.
 - Мұндағы мәңгі қар жататын белдеу 3300 м биіктікте.
- Жотаның Қазақстан жеріндегі ұзындығы 60-65 км.
 - Батысқа қарай ол аласарып, Маңырақ жотасына ұласады.

- Тарбағатай - Зайсан және Балқаш-Алакөл қазан шұңқырлары аралығындағы су айрық жота. Шығыс Қазақстан облысы жерінде.
- Ең биік нүктесі - Тастау (2992 м). Онда мұздықтар жоқ.
- Оның орташа биіктігі теңіз бетінен 2000-2100 м ғана.
- Жота ендік бағытта батыстан шығысқа қарай 300 км-ге созылып жатыр, ені 30-50 км.
- Шығысында Сауыр жотасына ұласады.

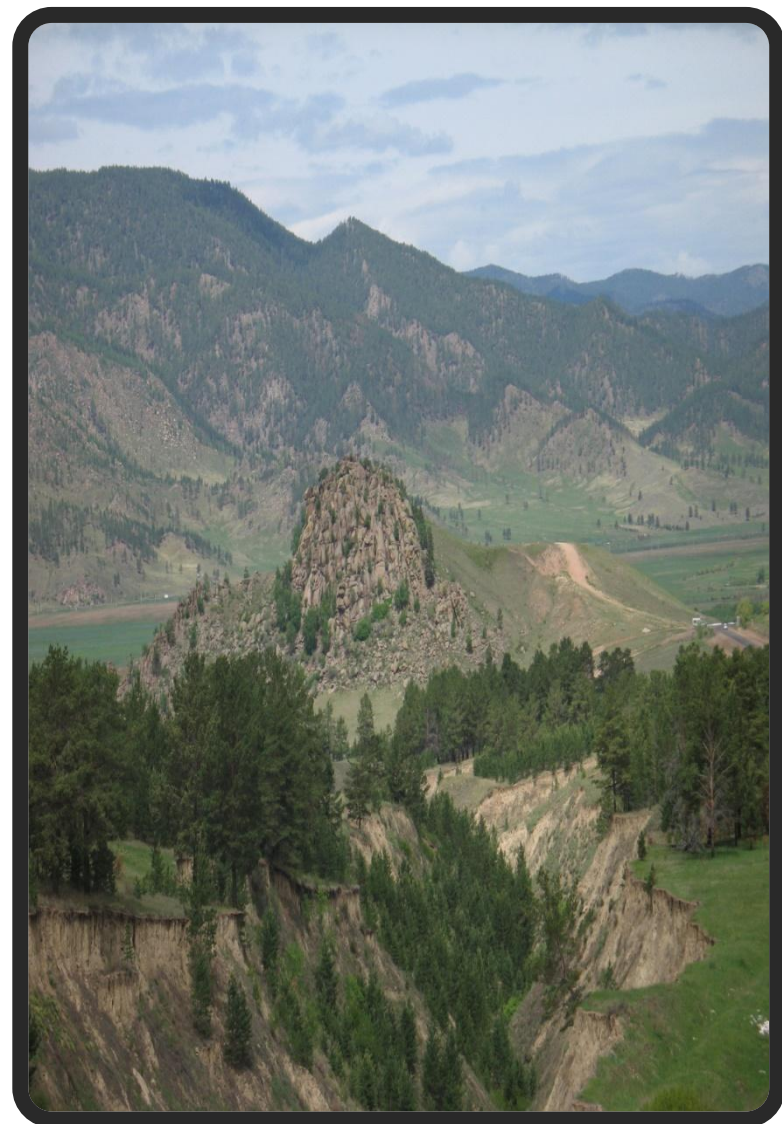
Ғарбағатан
-
қатпарланған таулы өлке.



Оның негізгі құрылымы жоғарғы палеозойда герцин катпарлануы кезінде қалыптасқан.



Ол Альпі тау көтерілу кезінде жаңғырып қайта



- Сауыр-Тарбағатай негізінен жоғарғы палеозой жыныстарынан
 - кристалды тақтатастан
 - құмтастан
 - әктастан
- Саздан түзілген.

Тянь-Шань таулы өлкесі.



**Солтүстік Тянь-Шань - Кетпен,
Күнгеі Алатау, Іле Алатауы,
Қырғыз Алатауы мен Шу-Іле
тауларынан тұрады. Солтүстік
Тянь-Шань жоталары 4,5 мың
метрден биік: Теріскей Алатауы
(5218 м), Іле Алатауы (4973 м),
Қырғыз Алатауы (4875 м). Кейбір
жоталар тауаралық
қазаншұңқырларда доға тәріздес
иіліп орналасқан.**

Кетпен жотасы

- Оңтүстік батыстан шығысқа қарай 300 км-ге созылып жатыр.
- Ең биік жері Небесная тауы (3652 м).
- Эффузиялық жыныстардан, әктас, граниттен түзілген.

Іле алатауы

- Тянь-Шаньның солтүстігіндегі ең биік тау жотасы.
- Шығыстан батысқа қарай қанша км созылып жатыр?
- Ең биік нүктесі: Талғар