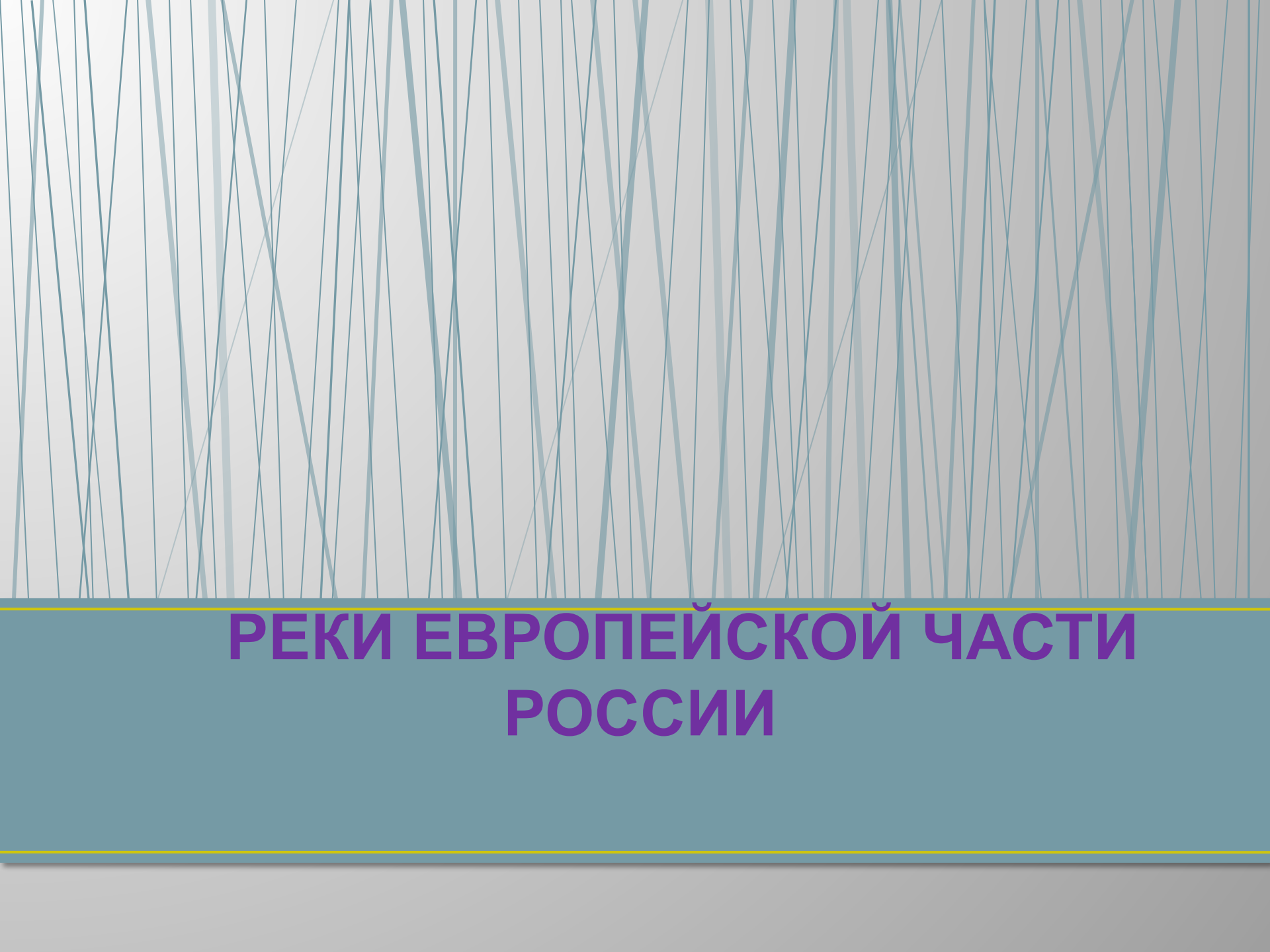


РЕКИ РОССИИ

БАХЧИСАРАЙСКАЯ
СПЕЦИАЛЬНАЯ
ШКОЛА-ИНТЕРНАТ

Учитель: МУЛЛОЯРОВА ИННА
АНАТОЛЬЕВНА



РЕКИ ЕВРОПЕЙСКОЙ ЧАСТИ РОССИИ

ВОЛГА

САМАЯ ДЛИННАЯ
РЕКА
ЕВРОПЕЙСКОЙ
ЧАСТИ РОССИИ.
ДЛИНА РЕКИ- 3530
КМ
ВПАДАЕТ В
КАСПИЙСКОЕ
МОРЕ



ИСТОК ВОЛГИ

РЕКА БЕРЁТ
НАЧАЛО НА
ВАЛДАЙСКОЙ
ВОЗВЫШЕННОСТ
И, В ЛЕСНОМ
КРАЮ СРЕДИ
БОЛОТ У
ДЕРЕВНИ
ВОЛГИНО
ВЕРХОВЬЕ В
ТВЕРСКОЙ
ОБЛАСТИ.



**НА БЕРЕГАХ РЕКИ ВОЛГИ СТОЯТ СТАРИННЫЕ
РУССКИЕ ГОРОДА ЯРОСЛАВЛЬ, ТВЕРЬ, НИЖНИЙ
НОВГОРОД, САМАРА, САРАТОВ, КАЗАНЬ,
ВОЛГОГРАД, АСТРАХАНЬ.**



**НА ВОЛГЕ
ПОСТРОЕНЫ
ГИДРОЭЛЕКТРОСТАНЦ
ИИ,
КРУПНЫЕ
ВОДОХРАНИЛИЩА-
РЫБИНСКОЕ,
КУЙБЫШЕВСКОЕ,
САРАТОВСКОЕ,
ВОЛГОГРАДСКОЕ.**

-



ПО ВОЛГЕ
ХОДЯТ
ГРУЗОВЫЕ И
ПАССАЖИРСКИЕ
СУДА



**НА БЕРЕГАХ РЕКИ РАБОТАЮТ КРУПНЫЕ
ПРОМЫШЛЕННЫЕ ПРЕДПРИЯТИЯ. ЭТО
ПРИВЕЛО К ЗАГРЯЗНЕНИЮ РЕКИ, В НЕЙ
УМЕНЬШИЛОСЬ КОЛИЧЕСТВО РЫБЫ**



ПРИТОКИ ВОЛГИ

ОКА

**ПРАВЫЙ ПРИТОК
ПРИТОК**



КАМА

ЛЕВЫЙ



ДОН

ТЕЧЕНИЕ РЕКИ
МЕДЛЕННОЕ,
СПОКОЙНОЕ,
ПОЭТОМУ В
НАРОДЕ ЕЁ
НАЗЫВАЮТ ТИХИЙ
ДОН.

ДЛИНА РЕКИ- 1870
КМ



ИСТОК ДОНА

РУЧЕЙ УРВАНКА,
РАСПОЛОЖЕНН
ЫЙ В ДЕТСКОМ
ПАРКЕ Г.
НОВОМОСКОВСК
А



**ДОН- В ПЕРЕВОДЕ
«РЕКА».**

**ДОН ВПАДАЕТ В
АЗОВСКОЕ МОРЕ.**

ДОН СУДОХОДЕН.

**НА ДОНУ
РАСПОЛОЖЕНЫ 2
ГОРОДА-
МИЛЛИОННИКА:
ВОРОНЕЖ И
РОСТОВ-НА-ДОНУ.**



НА ДОНУ ПОСТРОЕНЫ

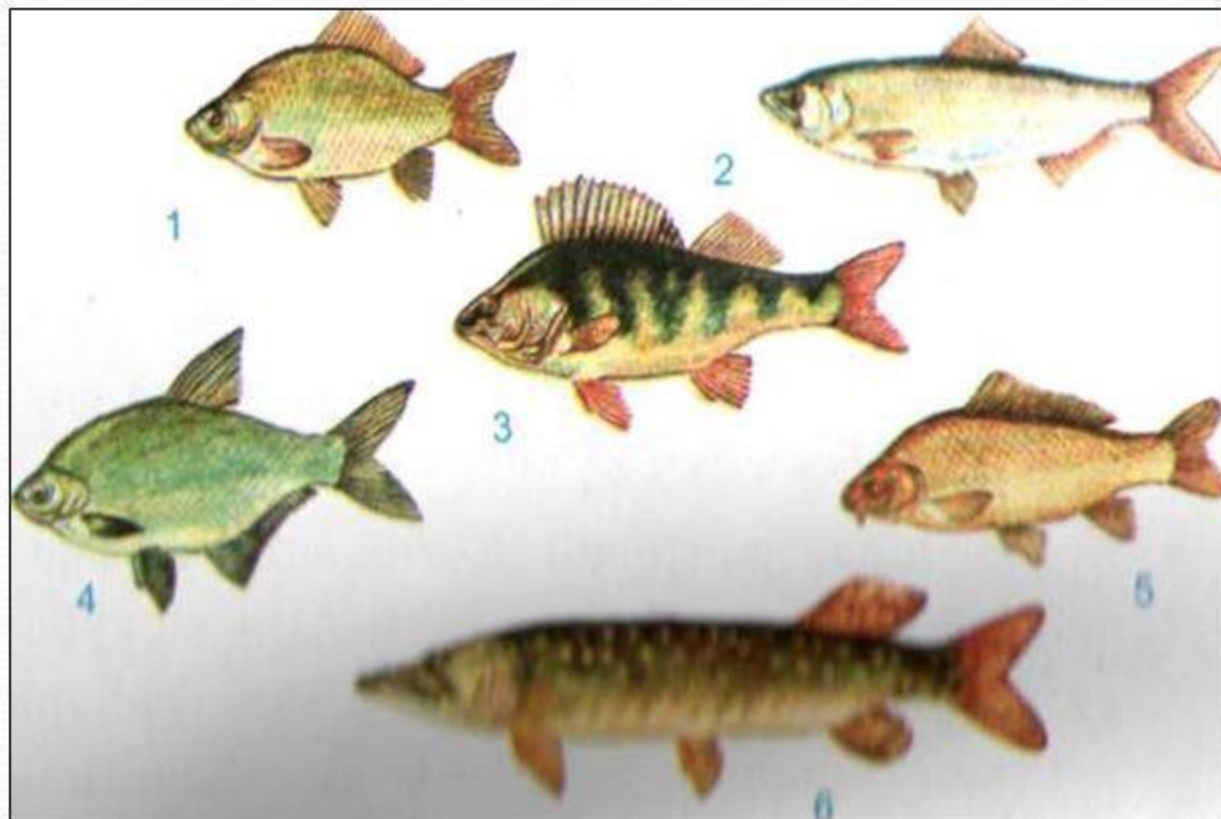
**ЦИМЛЯНСКОЕ
ВОДОХРАНИЛИЩЕ**



ЦИМЛЯНСКАЯ ГЭС



Издавна донской край славится рыбой.
Здесь водится более 70 видов рыб.



1 – карась

2 – сельдь

3 – окунь

4 – лещ

5 – карп

6 – щука

ВОЛГО-ДОНСКОЙ КАНАЛ

ПО ЭТОМУ
КАНАЛУ МОЖНО
СОВЕРШИТЬ
ПУТЕШЕСТВИЕ
ИЗ БАЛТИЙСКОГО
МОРЯ В ЧЁРНОЕ.



ДНЕПР

ДЛИНА РЕКИ- 2201
КМ

ПРОТЕКАЕТ ПО
ТЕРРИТОРИИ ТРЁХ
ГОСУДАРСТВ-
РОССИИ,
БЕЛОРУСИИ,
УКРАИНЕ.

ДНЕПР ВПАДАЕТ В
ЧЁРНОЕ МОРЕ.



ИСТОК ДНЕПРА

НЕБОЛЬШОЕ
БОЛОТО МШАРА
В ЛЕСНОМ
МАССИВЕ
ВАЛДАЙСКОЙ
ВОЗВЫШЕННОСТ
И У СЕЛА
БОЧАРОВО
СМОЛЕНСКОЙ
ОБЛАСТИ



**ЗИМОЙ РЕКА
ЗАМЕРЗАЕТ.**

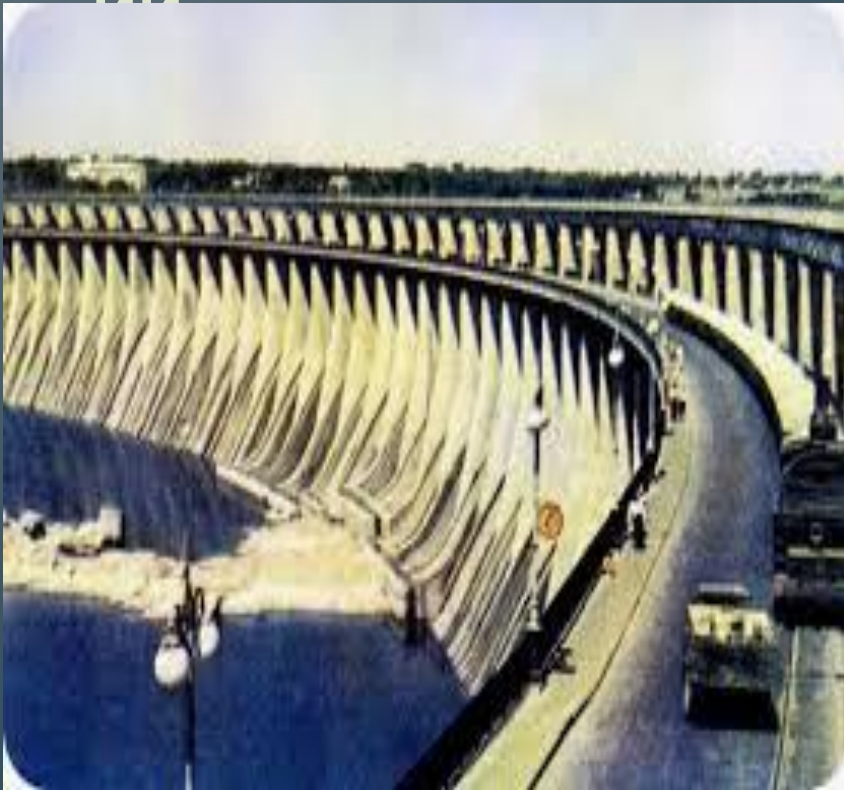
**НА БЕРЕГУ ДНЕПРА
СТОЯТ ТАКИЕ
ГОРОДА: КИЕВ-
СТОЛИЦА УКРАИНЫ,
КАНЕВ и др.**

**ПРАВЫЙ БЕРЕГ
ДНЕПРА-
ВОЗВЫШАЕТСЯ НА
100-150м, ЛЕВЫЙ-
НИЗКИЙ,
ПЕСЧАНЫЙ,
ПОКРЫТ ЛЕСОМ.**



НА ДНЕПРЕ ПОСТРОЕНЫ

- ГИДРОЭЛЕКТРОСТАНЦ
ИИ



- ВОДОХРАНИЛИЩА



В ДНЕПРЕ
ВОДЯТСЯ
БОЛЕЕ 70
ВИДОВ РЫБ:
КАРП, СЕЛЬДЬ,
ОСЁТР, ТАРАНЬ,
ЛОСОСЬ, 2
ВИДА РАКОВ

НАИБОЛЕЕ РАСПРОСТРАНЕННЫЕ ВИДЫ РЫБ, ОБИТАЮЩИХ В БАССЕЙНЕ РЕКИ ДНЕПР



ДНЕПР ИМЕЕТ СВОЮ ИСТОРИЮ

ИЗДАВНА ПО РЕКЕ ХОДИЛИ
ТОРГОВЫЕ И ВОЕННЫЕ
СУДА, ВДОЛЬ РЕКИ
СЕЛИЛИСЬ КАЗАКИ



1943г.- БИТВА ЗА
ДНЕПР



УРАЛ

ДЛИНА- 2428 КМ
ДО 1775г РЕКА
НАЗЫВАЛАСЬ ЯИК.
ПО УКАЗУ
ЕКАТЕРИНЫ II
ПЕРЕИМЕНОВАНА В
УРАЛ.
ВПАДАЕТ В
КАСПИЙСКОЕ МОРЕ.



ИСТОК УРАЛА

СКЛОН
ВЕРШИНЫ
КРУГЛАЯ СОПКА
В БАШКИРИИ



ВЕРХНЕУРАЛЬСКЕ СТОИТ ПАМЯТНЫЙ ЗНАК «ЕВРОПА – АЗИЯ»



РЕКА УРАЛ СУДОХОДНА



ПЕЧОРА

ОЗНАЧАЕТ
«ПЕЩЕРА».

ДЛИНА- 1809 КМ

РЕКА ИМЕЕТ
ГОРНЫЙ
ХАРАКТЕР,
ВПАДАЕТ В
БАРЕНЦЕВО
МОРЕ



ИСТОК ПЕЧОРЫ

СЕВЕРНЫЙ
УРАЛ



ЗИМОЙ ПЕЧОРА ЗАМЕРЗАЕТ, НА РЕКЕ РАЗВИТО РЫБОЛОВСТВО



СЕВЕРНАЯ ДВИНА

ДЛИНА- 744 КМ

ВПАДАЕТ В
БЕЛОЕ МОРЕ



НАЗВАНИЕ ДВИНА ОЗНАЧАЕТ «ДВОИНАЯ РЕКА», Т.К. РЕКА ОБРАЗУЕТСЯ ОТ СЛИЯНИЯ ДВУХ РЕК ВОЗЛЕ Г.ВЕЛИКИЙ УСТЮГ В ВОЛОГОДСКОЙ ОБЛАСТИ



dzh098307 aerial photography of Severnaya Dvina delta
Dzhus Alexander (C) GeoPhoto.Ru



РЕКИ АЗИАТСКОЙ ЧАСТИ РОССИИ

ОБЬ

РЕКА ЗАПАДНОЙ
СИБИРИ.

ДЛИНА- 3650 КМ

ВПАДАЕТ В
КАРСКОЕ МОРЕ.

НАЗВАНИЕ
ОЗНАЧАЕТ
«БОЛЬШАЯ РЕКА»



ИСТОК ОБИ

БЕРЁТ НАЧАЛО
С АЛТАЙСКИХ
ГОР,
ОБРАЗУЕТСЯ
ПРИ СЛИЯНИИ
ДВУХ РЕК



Исток р. Обь
Установили:

1. Полежаев В.П.
2. Подробилов А.В.
3. Лосбинов Е.Е.
4. Вугаков Э.И.
5. Гринков А.В.
6. Худрашин В.А.
7. Хаббутов Р.Ш.
8. Галюкин А.Б.

Июль 2010 г.

**РЕКА ОБЬ БОГАТА
РЫБОЙ. В НЕЙ
ВОДИТСЯ ОКОЛО 50
ВИДОВ РЫБ: ОКУНЬ,
ЁРШ, БЫЧОК, ЩУКА,
КАРАСЬ, ПЕСКАРЬ,
ОСЁТР И ДР.**



**ЗИМОЙ ОБЬ
ЗАМЕРЗАЕТ**



ИРТЫШ

ДЛИНА-4248 КМ

САМАЯ
ДЛИННАЯ
РЕКА- ПРИТОК



**ИСТОК
ИРТЫША
НА ГРАНИЦЕ
МОНГОЛИИ И
КИТАЯ. ИЗ
КИТАЯ РЕКА
ПОПАДАЕТ В
КАЗАХСТАН, А
ЗАТЕМ- В
РОССИЮ**



- **ИРТЫШ-
СУДОХОДНАЯ РЕКА.**

- **НА РЕКЕ
ПОСТРОЕНЫ
КАНАЛЫ, ГЭС.**

- **ИРТЫШ БОГАТ
РЫБОЙ.**

- **НА РЕКЕ
СУЩЕСТВУЕТ
ПРОБЛЕМА**



ЕНИСЕЙ

В ПЕРЕВОДЕ
«БОЛЬШАЯ ВОДА»

ДЛИНА- 3487 КМ

ЕНИСЕЙ- ГРАНИЦА
МЕЖДУ ЗАПАДНОЙ И
ВОСТОЧНОЙ
СИБИРЬЮ.

РЕКА ВПАДАЕТ В
КАРСКОЕ МОРЕ.

ПРОХОДИТ ВСЕ
КЛИМАТИЧЕСКИЕ
ЗОНЫ РОССИИ



ИСТОК ЕНИСЕЯ

СЛИЯНИЕ ДВУХ
РЕК

БОЛЬШОГО
ЕНИСЕЯ
И МАЛОГО
ЕНИСЕЯ
ВОЗЛЕ Г.
КЫЗЫЛА

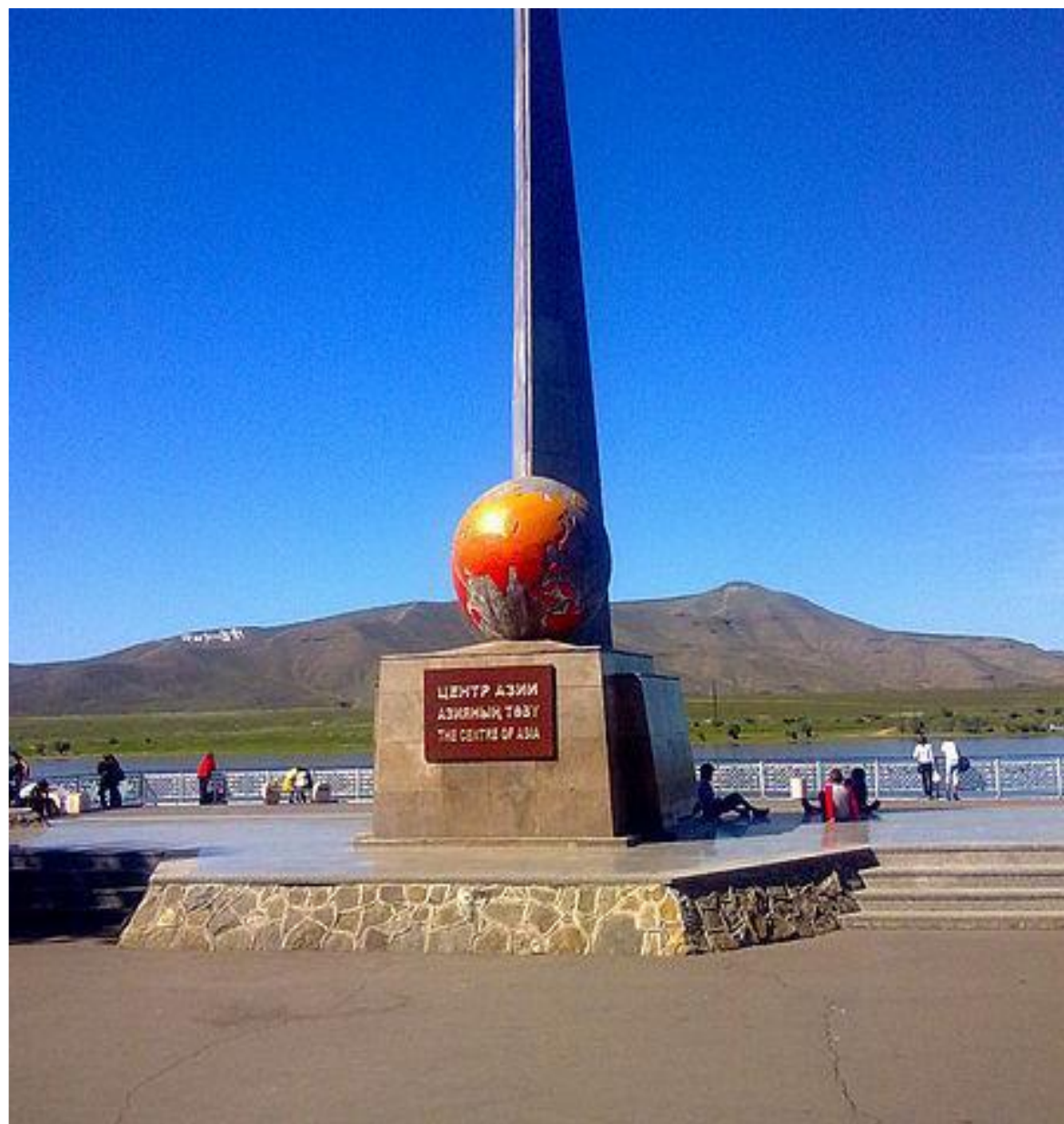
(столица
республики
Тыва)





**НА ЕНИСЕЕ
ПОСТРОЕНО
МНОГО
ВОДОХРАНИЛИ
Щ, ГЭС (САМАЯ
КРУПНАЯ-
САЯНО-
ШУШЕНСКАЯ)
ЕНИСЕЙ ИМЕЕТ
ОКОЛО 500
ПРИТОКОВ**

НА МЕСТЕ
СЛИЯНИЯ
БОЛЬШОГО И
МАЛОГО
ЕНИСЕЯ
СТОИТ
ПАМЯТНЫЙ
ЗНАК – ЦЕНТР
АЗИИ



РЕКА АНГАРА

САМЫЙ КРУПНЫЙ
ПРИТОК ЕНИСЕЯ

НАЗВАНИЕ ОТ
БУРЯТСКОГО
«ОТКРЫТОЕ
УЩЕЛЬЕ»

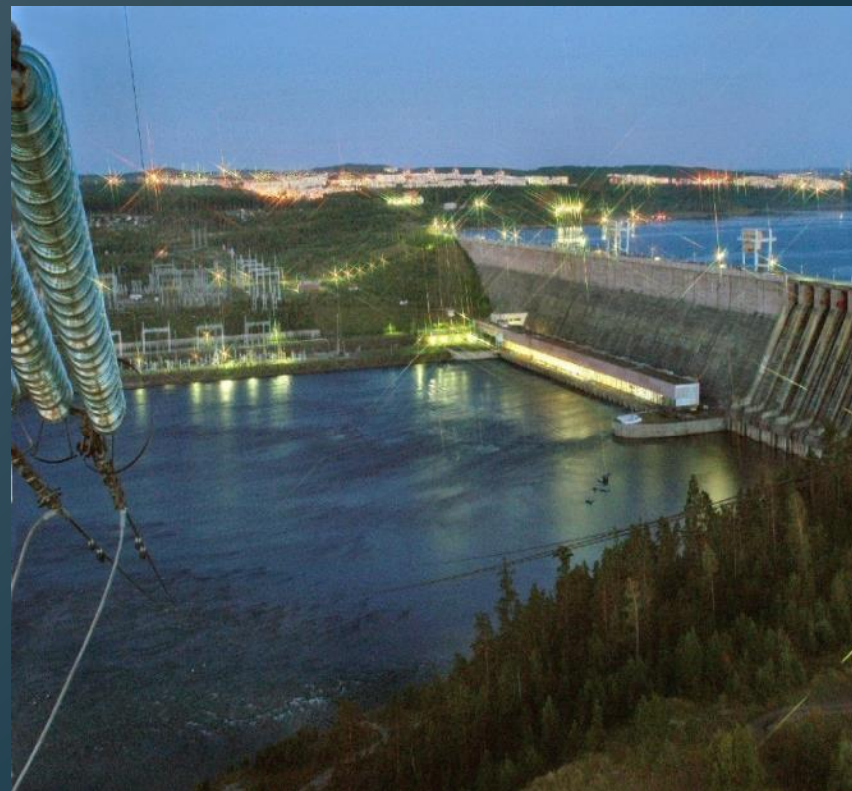
ДЛИНА-1779 км



**АНГАРА БЕРЁТ НАЧАЛО
ИЗ ОЗЕРА БАЙКАЛ**

**НА РЕКЕ ПОСТРОЕНО
4 ЭЛЕКТРОСТАНЦИИ,
ВОДОХРАНИЛИЩА, МОСТЫ**

Исток реки Ангары



РЕКА ЛЕНА

В переводе
«Большая
река»

Длина- 4400 км

Впадает в
море Лаптевых



ИСТОК ЛЕНЫ – ОЗЕРО В 7 КМ ОТ БАЙКАЛА



РЕКА ЛЕНА СУДОХОДНАЯ, В НЕИ ВОДИТСЯ

46 ВИДОВ РЫБ



РЕКА АМУР

ДЛИНА-4444 км
ВПАДАЕТ В
ОХОТСКОЕ ИЛИ
ЯПОНСКОЕ МОРЕ
КИТАЙЦЫ ДАЛИ
РЕКЕ НАЗВАНИЕ
«РЕКА ЧЁРНОГО
ДРАКОНА»



ИСТОК АМУРА

В СТЕПЯХ
МОНГОЛИИ,
ОБРАЗУЕТСЯ
СЛИЯНИЕМ
ДВУХ РЕК



АМУР ПРОТЕКАЕТ ПО ТЕРРИТОРИИ РОССИИ И ПО ГРАНИЦЕ РОССИИ И КИТАЯ



АМУР-РЕКА СУДОХОДНАЯ, В НЕЙ ВОДИТСЯ 108 ВИДОВ РЫБ



РЕКА КОЛЫМА

ДЛИНА-2129 км

ВПАДАЕТ В
ВОСТОЧНО-
СИБИРСКОЕ
МОРЕ

НАЗВАНИЕ
ОЗНАЧАЕТ-»
ГЛУБОКАЯ
РЕКА»



© НеПропаду - www.nepropadu.ru

КОЛЫМА ПРОТЕКАЕТ ПО ТЕРРИТОРИИ ЯКУТИИ И МАГАДАНСКОЙ ОБЛАСТИ РОССИИ. ОБРАЗУЕТСЯ ОТ СЛИЯНИЯ ДВУХ РЕК



КОЛЫМА СУДОХОДНА 4-5 МЕСЯЦЕВ В ГОДУ

НА РЕКЕ ПОСТРОЕНЫ ГЭС,
РАЗВИТО РЫБОЛОВСТВО,
НАЙДЕНЫ
МЕСТОРОЖДЕНИЯ ЗОЛОТА

ДОЛГОЕ ВРЕМЯ НА КОЛЫМЕ
БЫЛИ РАСПОЛОЖЕНЫ
ЛАГЕРЯ ДЛЯ ЗАКЛЮЧЁННЫХ

