

# БЫТЬ ЛИ СЕВЕРНОМУ ОЛЕНЮ В НИЖЕГОРОДСКИХ ЛЕСАХ?

Работу выполнила:

Швецова Светлана  
обучающаяся 7 «Б» класса

Учитель-консультант:

Шапкина Е.А.



**Цель работы:  
ВЫЯСНИТЬ ЕСТЬ ЛИ УСЛОВИЯ В  
НАШИХ НИЖЕГОРОДСКИХ ЛЕСАХ  
ДЛЯ ЖИЗНИ СЕВЕРНОГО ОЛЕНЯ.  
ПРИЖИВЕТСЯ ЛИ ОН, И СМОЖЕТ ЛИ  
ПРИНОСИТЬ ЗДОРОВОЕ ПОТОМСТВО.**





# ГЕРБ НИЖЕГОРОДСКОЙ ОБЛАСТИ

Герб Нижегородской области представляет собой помещенное на геральдическом щите изображение идущего в серебряном поле червленого оленя.

Некоторые эксперты считают, что на Нижегородском гербе в XVI-XVII веках могучий сохатый.

# Как появился олень, на гербе Нижегородской области?



«Роспись всем  
государевым печатям 1626  
года», В росписи сказано:  
«Печать Нижегородская:  
олень, под оленем земля». И  
эта же сторона указывает  
на прежнее обилие этих  
красивейших животных в  
Нижегородских лесах.

«Печать Нижегородская: олень, под  
оленем земля» 1626 год

# КАК ПОЯВИЛСЯ ОЛЕНЬ, НА ГЕРБЕ НИЖЕГОРОДСКОЙ ОБЛАСТИ?



Интересно, что в воспоминаниях охотников единственный олень, встречавшийся в нижегородских лесах, - это северный. Сейчас этого зверя уже не встретить в наших лесах

# ГДЕ ЖЕ ЖИВЁТ НАШ СЕВЕРНЫЙ ОЛЕНЬ?



Северный олень живёт в тундре, лесотундре и северных таёжных лесах, на полуострове Таймыр. Его можно встретить на западе Кольского полуострова, в Карелии, на Камчатке, в Западной Чукотке. Есть он и на севере Сахалина. Обитает на островах морей Северного Ледовитого океана.

# ВНЕШНИЙ ВИД

Длина тела животного составляет 2-2,2 метра. Вес колеблется в пределах от 120 до 210 кг. На шее животного растёт грива. Шерсть на теле короткая, но тёплая, так как имеет густую подшёрстку.

Окрас шкуры от беловатого до тёмного. Чем севернее живёт олень, тем он светлее.

Рога растут и у самцов, и у самок.



# КАКУЮ ЖЕ ПИЩУ УПОТРЕБЛЯЕТ ОЛЕНЬ?

Рацион питания северного оленя состоит в основном из растений. На первом месте стоит ягель. В пищу идут также другие лишайники, трава, ягоды, грибы, яйца птиц. В зимнее время жажду утоляет, поедая снег.





# СИМВОЛ НАШЕЙ ОБЛАСТИ



Министр природных ресурсов и экологии Российской Федерации С.Е. Донской после визита в Керженский заповедник в 2013 году поднял вопрос о восстановлении популяции дикого северного оленя в границах исторического ареала в Нижегородской области.



**5 декабря 2014 г. была  
выпущена первая группа  
Северных оленей (3 самки и  
1 самец) на территорию  
Керженского заповедника.**

**25 декабря был привезён  
ещё один 1,5 годовалый  
самец.**

**В следующем году обещают  
ещё привезти партию.**

# ЗАПОВЕДНИК «КЕРЖЕНСКИЙ»



«Государственный Природный Биосферный Заповедник „Керженский“» - единственный заповедник в Нижегородской области. Основан 23 апреля 1993 года в целях сохранения в естественном состоянии биологического разнообразия природных комплексов южной тайги.

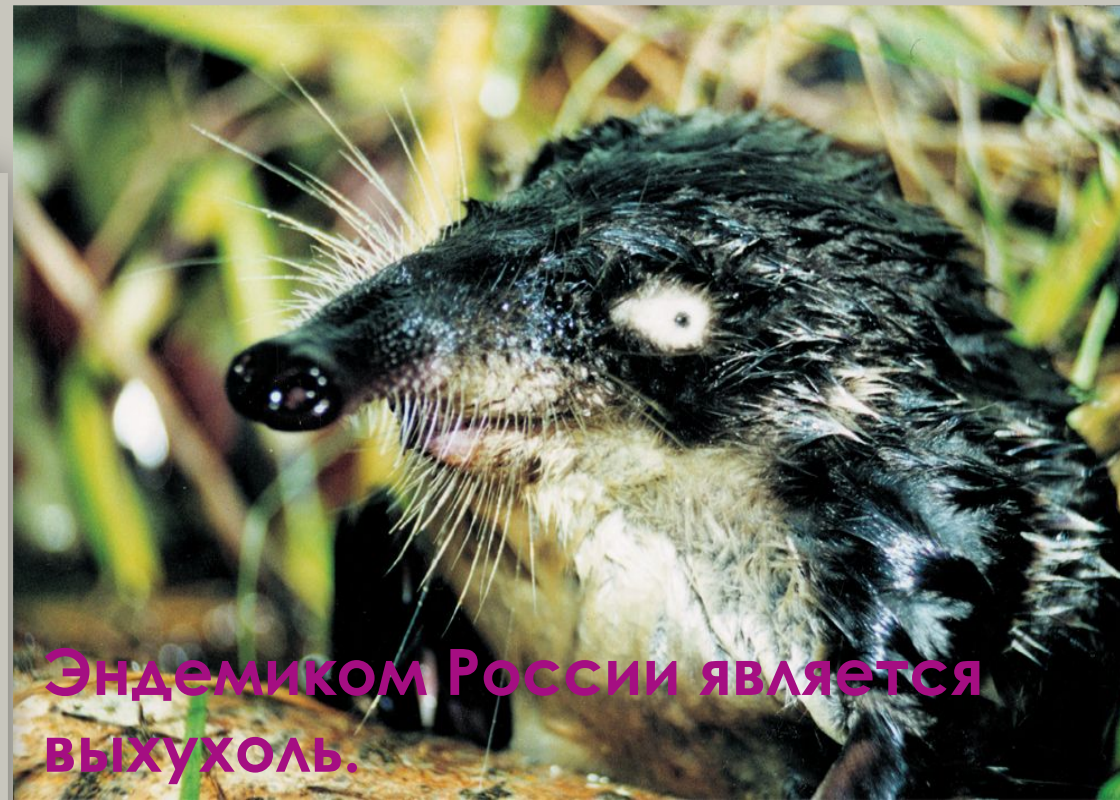
В заповеднике обитают обитают более 150 видов птиц, около 40 видов млекопитающих. Восемь видов позвоночных животных и тринадцать видов насекомых, внесённых в Красную книгу.

# ЗАПОВЕДНИК «КЕРЖЕНСКИЙ»

На небольшой территории заповедника собрано более 600 из 1300 видов растений, произрастающих в области. Здесь хорошо себя чувствует выхухоль. Вся территория заповедника преимущественно покрыта сосновыми лесами.



Сон-трава



Эндемиком России является  
ВУХОЛЬ.

# ОСНОВНАЯ ПИЩА СЕВЕРНОГО ОЛЕНЯ - ЯГЕЛЬ



- В Нижегородской области сосновых лесов встречается очень много, особенно в нашем Заволжье. Именно в сосновых лесах растет основной корм северного оленя-ягель (это лишайник олений мох)

# БЛАГОДАРЯ ЭТОМУ ЛИШАЙНИКУ ОЛЕНИ НЕ БОЛЕЮТ



В природе ягель – лучший корм для северных оленей. В зимнее время составляет до 90% рациона. В тканях ягеля содержится в больших количествах усиновая кислота, которая обладает бактерицидными свойствами. Поэтому ягель используют в качестве сырья для производства антибактериальных препаратов. Благодаря этому лишайнику олени не болеют.

# НАШИ ИССЛЕДОВАНИЯ

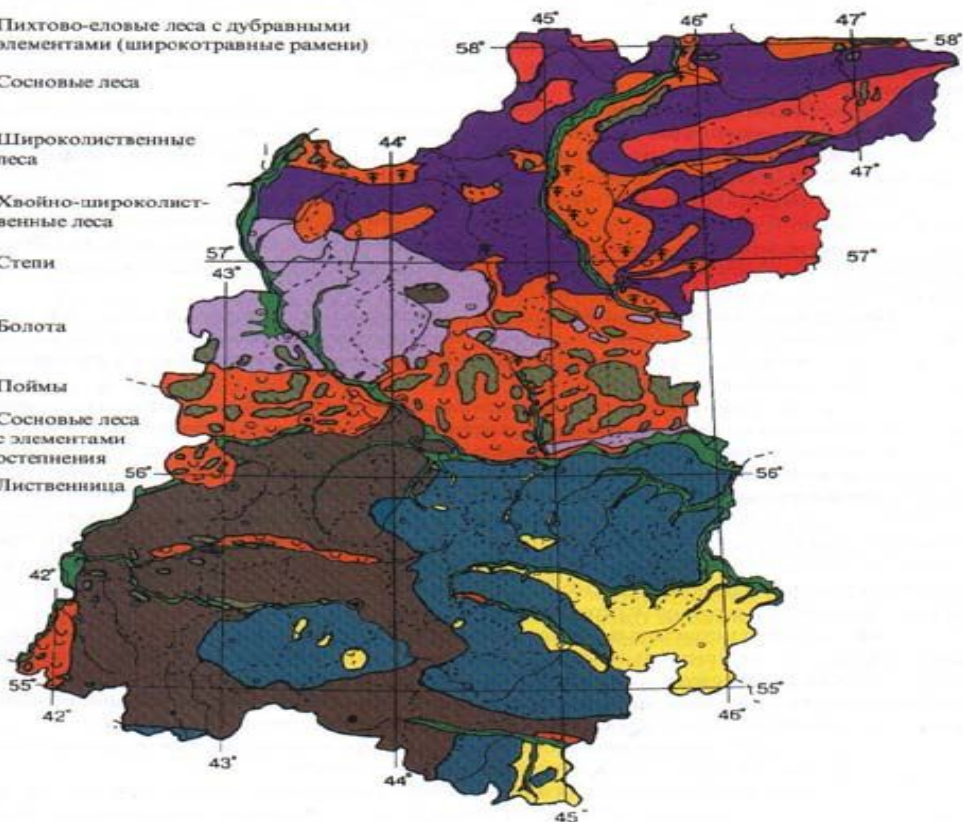
Рисунок 2

## СХЕМАТИЧЕСКАЯ КАРТА ВОССТАНОВЛЕННОГО РАСТИТЕЛЬНОГО ПОКРОВА НИЖЕГОРОДСКОЙ ОБЛАСТИ (по В.В.Алехину и Д.С.Аверкиеву)

Условные обозначения:

Масштаб 1 : 2000000

- Еловые леса
- Пихтово-еловые леса
- Пихтово-еловые леса с дубравными элементами (широколиственные рамени)
- Сосновые леса
- Широколиственные леса
- Хвойно-широколиственные леса
- Степи
- Болота
- Поймы
- Сосновые леса с элементами остепнения
- Лиственница



Площадь сосновых лесов в Нижегородской области 1 млн. 397,7 тыс.га.

Площадь заповедника 47 тыс.га. По подсчетам ученых кормовой базы в заповеднике хватит на 35 особей Северного оленя. Значит на территории всей области кормовой базы достаточно для 1730 особей Северного оленя.

# ЭКОЛОГИЯ

Конец зимы самый сложный период в жизни оленя. Снег покрывается коркой льда и доставать корм очень сложно. И в это время оленя нужно подкармливать. И конечно в этот период нельзя даже фотографировать животное т.к можно спугнуть





# ЭКОЛОГИЯ

Я выяснила, что на ягель отрицательно влияет диоксид серы. И, чтобы сохранить эти площади лишайника надо исключить это загрязнение. Для этого отопление население надо перевести на природный газ. Запретить тяжёлым машинам которые заправляются дизельным топливом передвигаться по территории области.



## НАШИ ПРЕДЛОЖЕНИЯ



- У каждой особи будет ошейник с радиопередатчиком
- Сохранить площади лишайника оленьего мха
- Надо проводить лесопосадки сосенок
- Вести подкормку оленей, если снега больше чем полметра и ранней весной
- Вести просветительскую работу среди населения



Этих красивых и замечательных животных, надо беречь и любить. Численность животных необычной красоты, постоянно сокращается на территории России. Давайте просто будем защищать их от неблагоприятных условий и от плохого человека.



# ЧТО ЗА ЖИВОТНОЕ ПОД НАЗВАНИЕ «СЕВЕРНЫЙ ОЛЕНЬ»?

По лесу олень красавец бежит  
Снег под копытом его шуршит  
Никакие сугробы ему не страшны  
Копыта оленя очень больше.

Олень поест снег, он воду не пьет  
Не надо ему копытом бить лед  
Не страшен мороз, так как шерсть густа  
Но жизнь оленя не так проста.

Под снегом олений мох растет  
Олень «чует носом» где ягель живет  
Копает копытом слежавшийся снег  
Наелся лишайника - полный успех!

Милый красавец ты должен прижиться  
В Керженских лесах восстановится  
Мы сделаем все, чтоб это сбылось  
На Нижегородском гербе олень, а не лось.

Автор: Швецова Светлана 2015.

# РЕСУРСЫ

1. <https://ru.wikipedia.org/wiki>
2. <http://www.kerzhenskiy.ru>
3. <http://nnov.kp.ru>
4. <http://newsroom24.ru>
5. <http://www.kronoki.ru>
6. [Ohotniki.ru](http://Ohotniki.ru)
7. <http://mineco-nn.ru>
8. <http://red-book-nn.ru>
9. <http://webmandry.ru>



*Спасибо*



*внимание!*