

# Үй тапсырмасы

Литосфералық тақталар дегеніміз не?

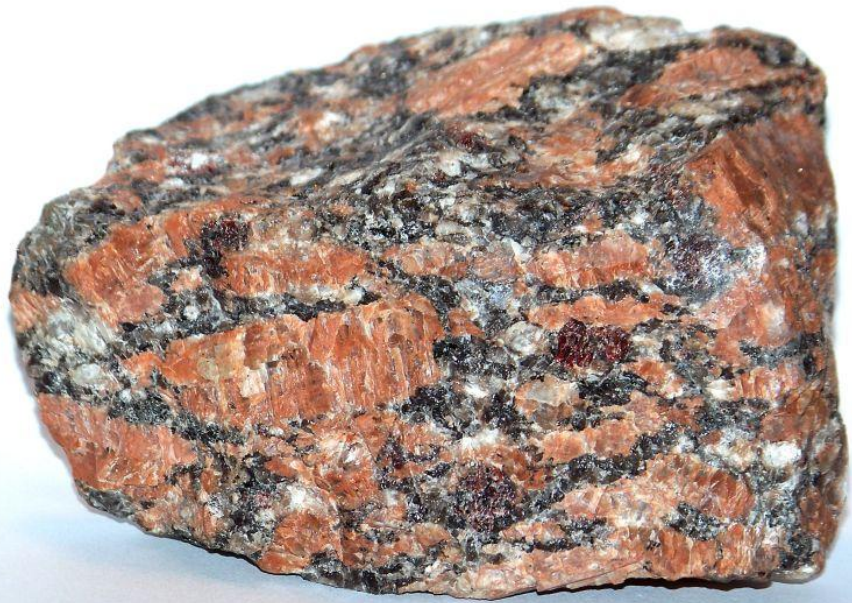
Литосфералық тақталардың қозғалу жылдамдығы қанша?

Анд тауы қандай литосфералық тақталардың шекарасында пайда болды?

Кордильер таулары ше?

Гималай таулары ше?

Тақталардың ажырау шекарасында не пайда болады?





# **Жер қыртысын түзетін тау жыныстары**

# ТАУ ЖЫНЫСТАРЫ

Жер қыртысын толтырып тұратын  
табиғи денелер



ҚАТТЫ



СҰЙЫҚ



ГАЗ

1000

# МИНЕРАЛДАР

Тау жыныстарын құрайтын заттар



3000



# ТАУ ЖЫНЫСТАРЫ

шығу тегіне қарай



**МАГМАЛЫҚ**  
ТАУ ЖЫНЫСТАРЫ

**ШӨГІНДІ**  
ТАУ ЖЫНЫСТАРЫ

**МЕТАМОРФТЫҚ**  
ТАУ ЖЫНЫСТАРЫ

# МАГМАЛЫҚ ТАУ ЖЫНЫСТАРЫ

жер астынан балқып шыққан заттардан пайда болады  
(грекше *магма* – былғама, қойыртпақ)

**МАГМА** - Жердің терең қойнауында жоғары температура мен үлкен қысым жағдайында түзілетін, газға бай, балқыған отты қоймалжың зат

15-20 КМ  
тереңдікте  
95%



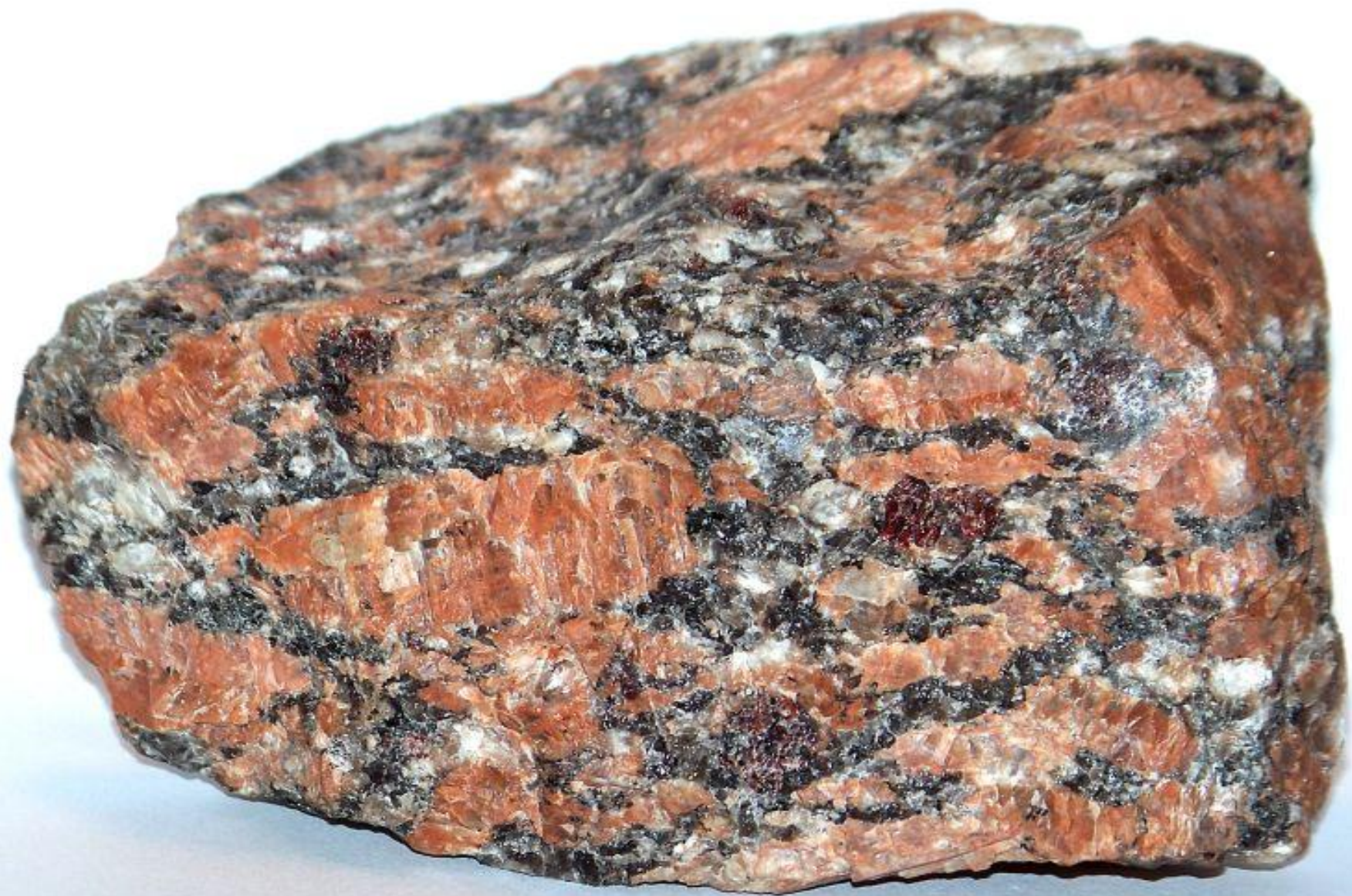
# Гранит



# Базальт



















# ШӨГІНДІ ТАУ ЖЫНЫСТАРЫ

жер қыртысының бетінде су, жел, мұздық, т.б. сыртқы күштер әсерінен пайда болған жыныстар



## КЕСЕК ШӨГІНДІЛЕР

Үгітілген кесектер сумен ағып немесе желмен ұшып көл, теңіз, т.б. су түбіне жиналған

## ХИМИЯЛЫҚ ШӨГІНДІЛЕР

Суға түрлі заттар араласып еріп, теңіз немесе көл тартылғанда олар тұнып, жер қабатына қосылады (тұз)

## ОРГАНИКАЛЫҚ ШӨГІНДІЛЕР

Судағы және құрлықтағы өсімдіктер мен жануарлардың қалдықтары

75%

# Осадочные горные породы

**обломочные**



**валун**



**щебень**



**песок**

**химические**



**каменная соль**



**гипс**

**органические**



**торф**



**мел**



**каменный уголь**



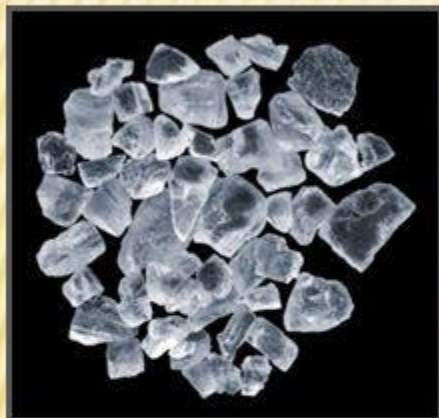
# Осадочные горные породы



Неорганические



Органические



СОЛЬ



глина



нефть



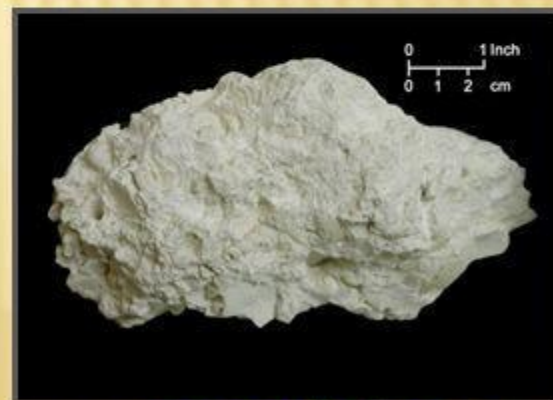
уголь



гравий



песок



известняк

# МЕТАМОРФТЫҚ ТАУ ЖЫНЫСТАРЫ

жердің терең қабатына батқан магмалық және шөгінді жыныстар үстіңгі тау жыныстарының қысымына және жоғары температураның әсерінен өзгеріске ұшырауынан пайда болады  
(грекше *метаморфоза* – өзгеру)



# Метаморфические горные породы

песчаник



известняк



гранит



графит



Высокая  
температура  
и давление

кварцит



мрамор



гнейс



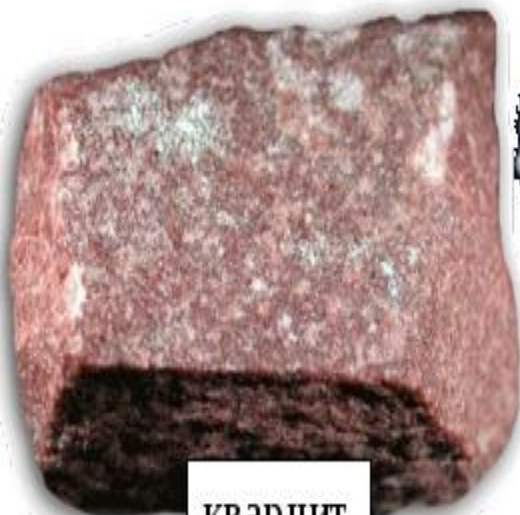
алмаз



песчаник



кварцит



известняк



мрамор



глина



глинистый сланец



гранит



гнейс







гранит



гнейс



глина



глинистый  
сланец