

Тема:

«Землетрясения
и вулканы»

Землетрясение - это

**колебания почвы или толчки,
возникшие в недрах Земли.**

Эпицентр

Очаг

5 км

10 км

15 км

20 км

25 км

62

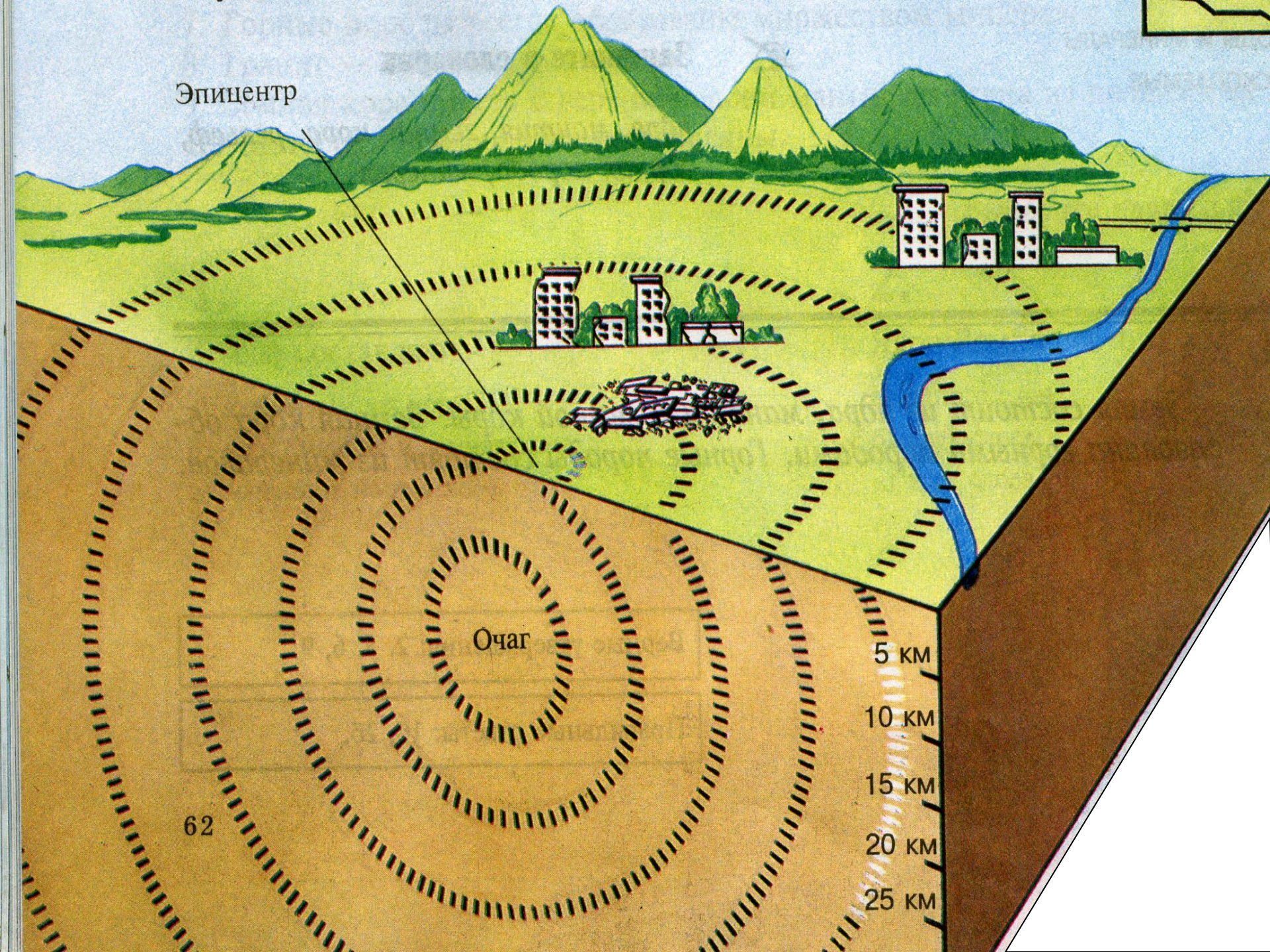
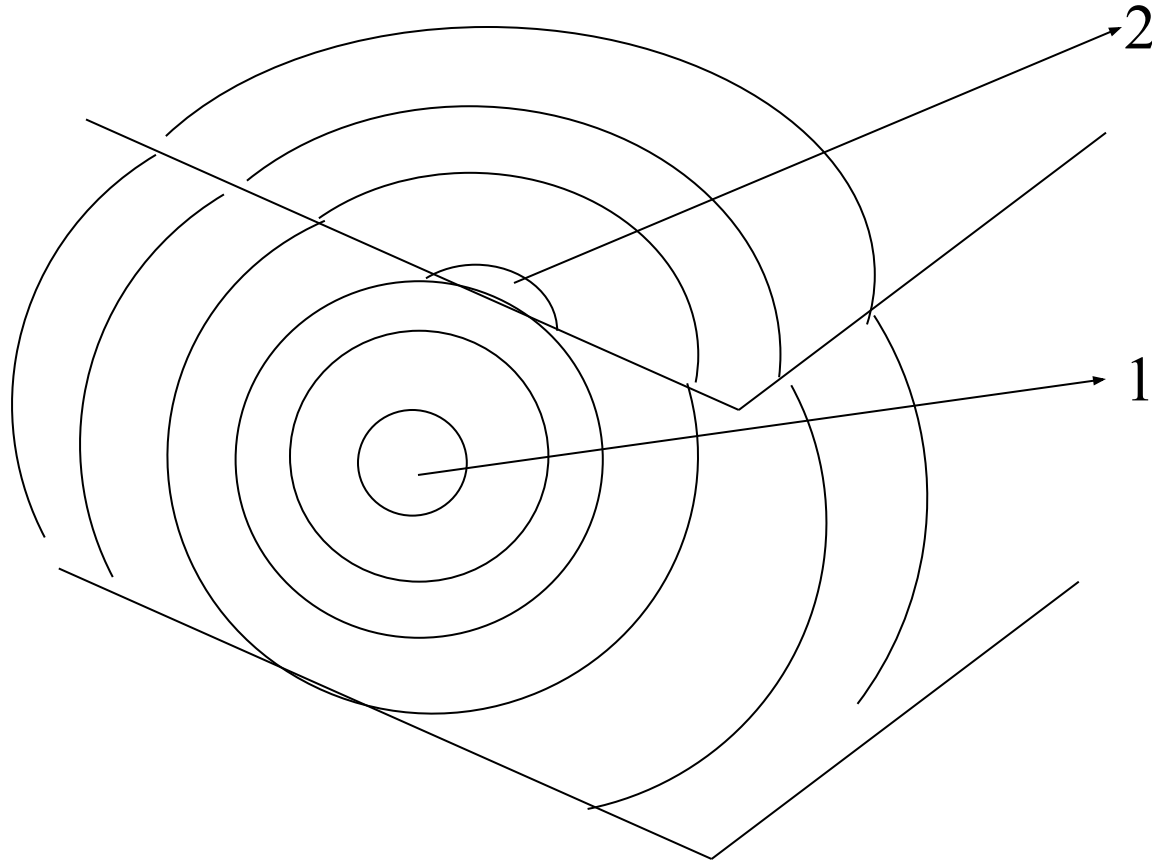


Схема землетрясения

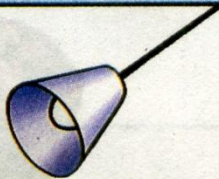


1. Очаг

2. Эпицентр

Сила землетрясений

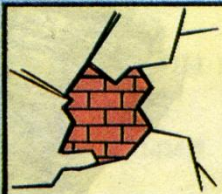
1—2 балла



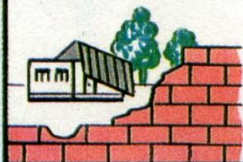
3—4 балла



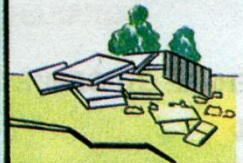
5—6 баллов



7—8 баллов



9—10 баллов



11—12 баллов



Вулкан

– это гора,
расположенная над
разрывом земной
коры, из которой
выбрасываются
наружу кипящая
порода и магма

Строение вулкана

лава

жерло

магма

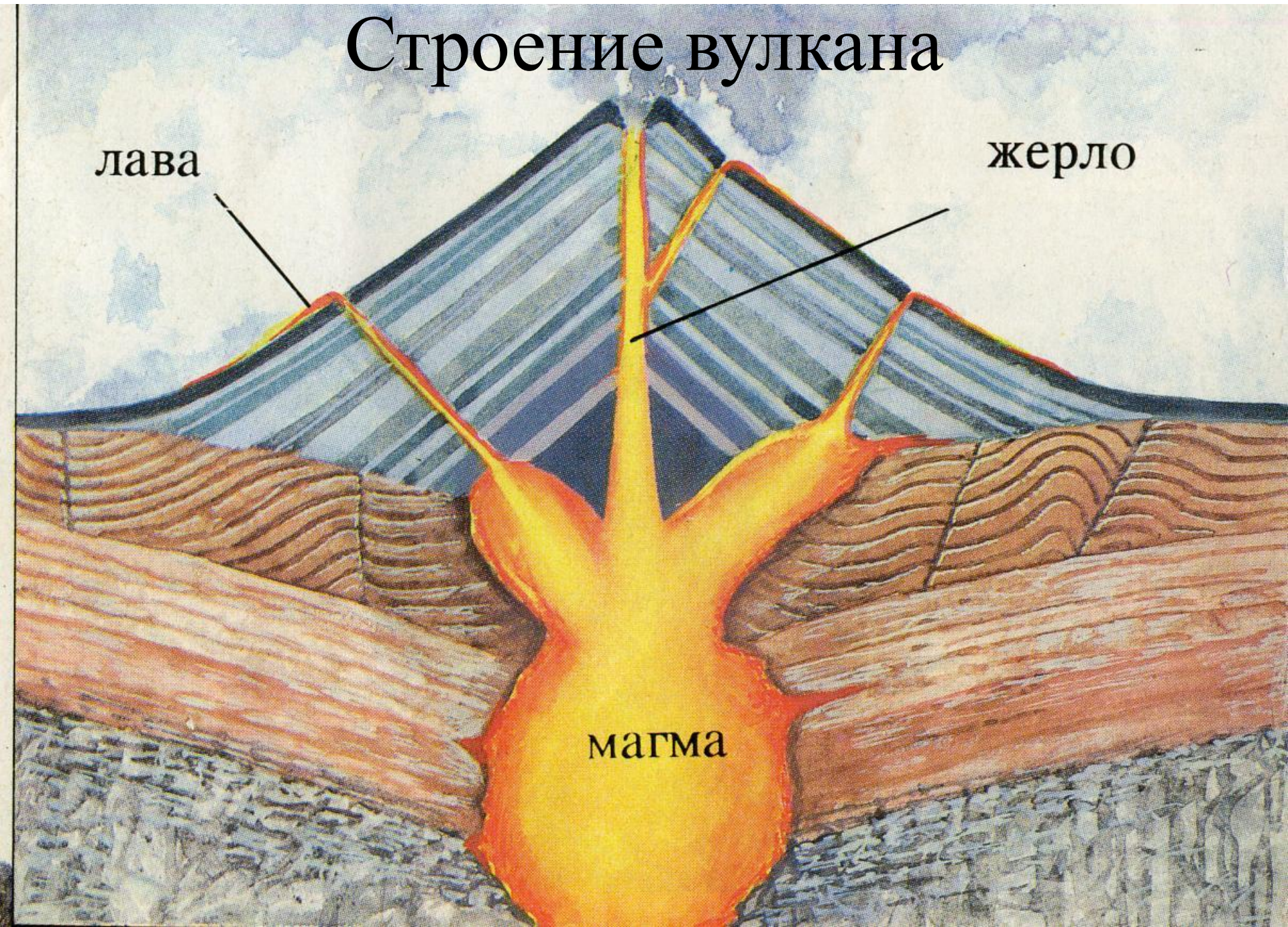
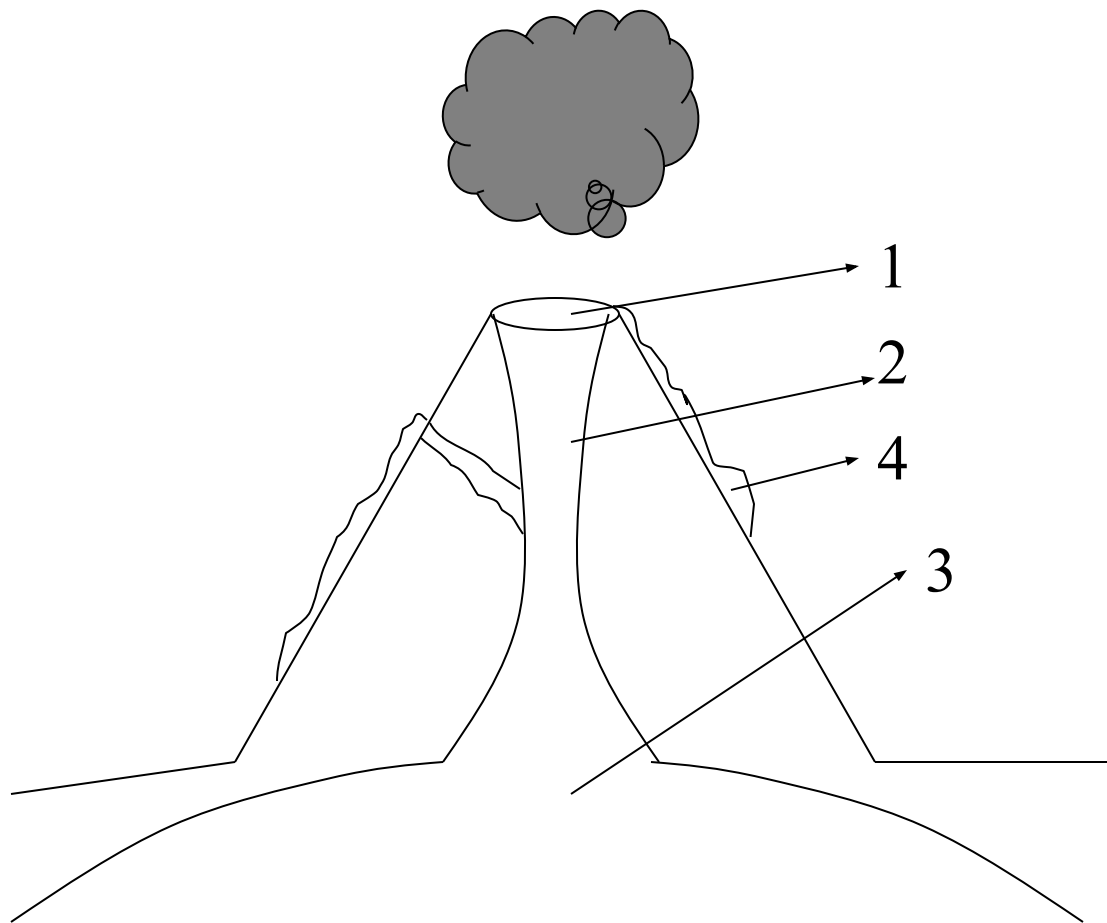


Схема вулкана



1. Кратер

2. Жерло

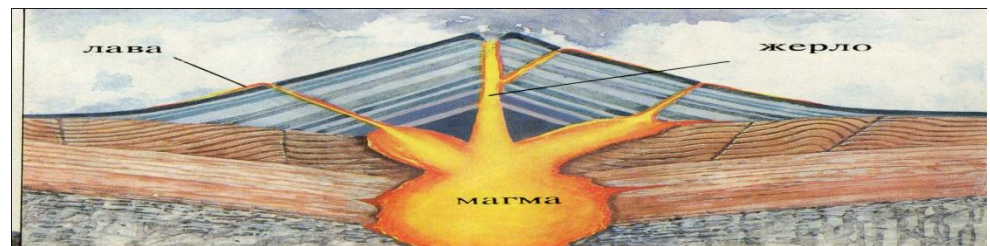
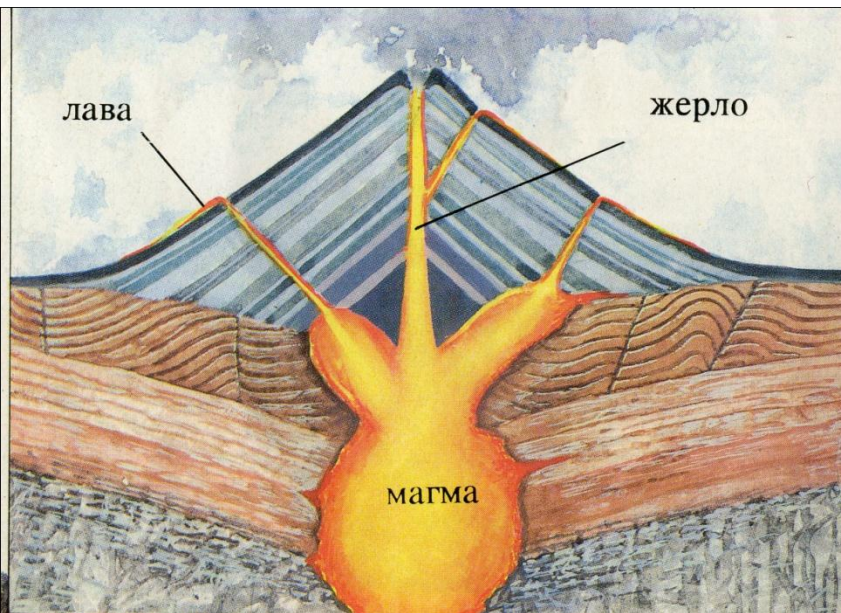
3. Очаг магмы

4. Лава

Виды вулканов

конический

щитовой



Домашнее задание:

вылепить модель или сделать аппликацию
вулкана или землетрясения