

Туристическая фирма разрабатывает слоганы (рекламные лозунги)
для привлечения туристов в субъекты России.

Установите соответствие между слоганом и регионом.

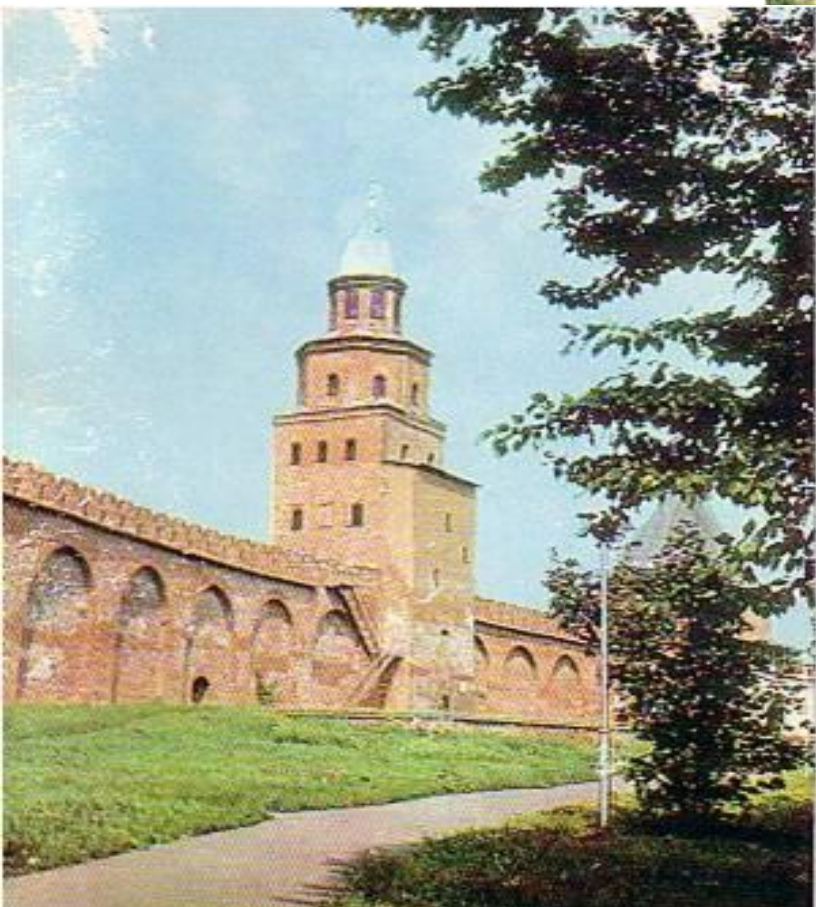
А) Соловецкие острова: чайки, ботанический сад, море и величественные, несокрушимые, овеянные множеством легенд стены древнего монастыря. Это стоит увидеть!	1) Калининградская область
Б) Хотите побывать в самом западном уголке России, увидеть янтарный край? Приезжайте к нам!	2) Архангельская область
В) Побывав в регионе, ты увидишь дельту одной из крупных рек Европы, полюбуешься цветением лотоса.	3) Новгородская область
Г) Добро пожаловать в национальный парк Валдайский – «жемчужину» средней полосы России! Полюбуйтесь красотой озера Ильмень!	4) Краснодарский край
Д) Посети наш край! У нас вы сможете всласть погреться под лучами южного солнца и вдоволь наплескаться в ласковых морских волнах, почувствовать колорит казачьих хуторов.	5) Астраханская область

Самый старый

город России - Великий Новгород.



Юрьев монастырь. 12 век

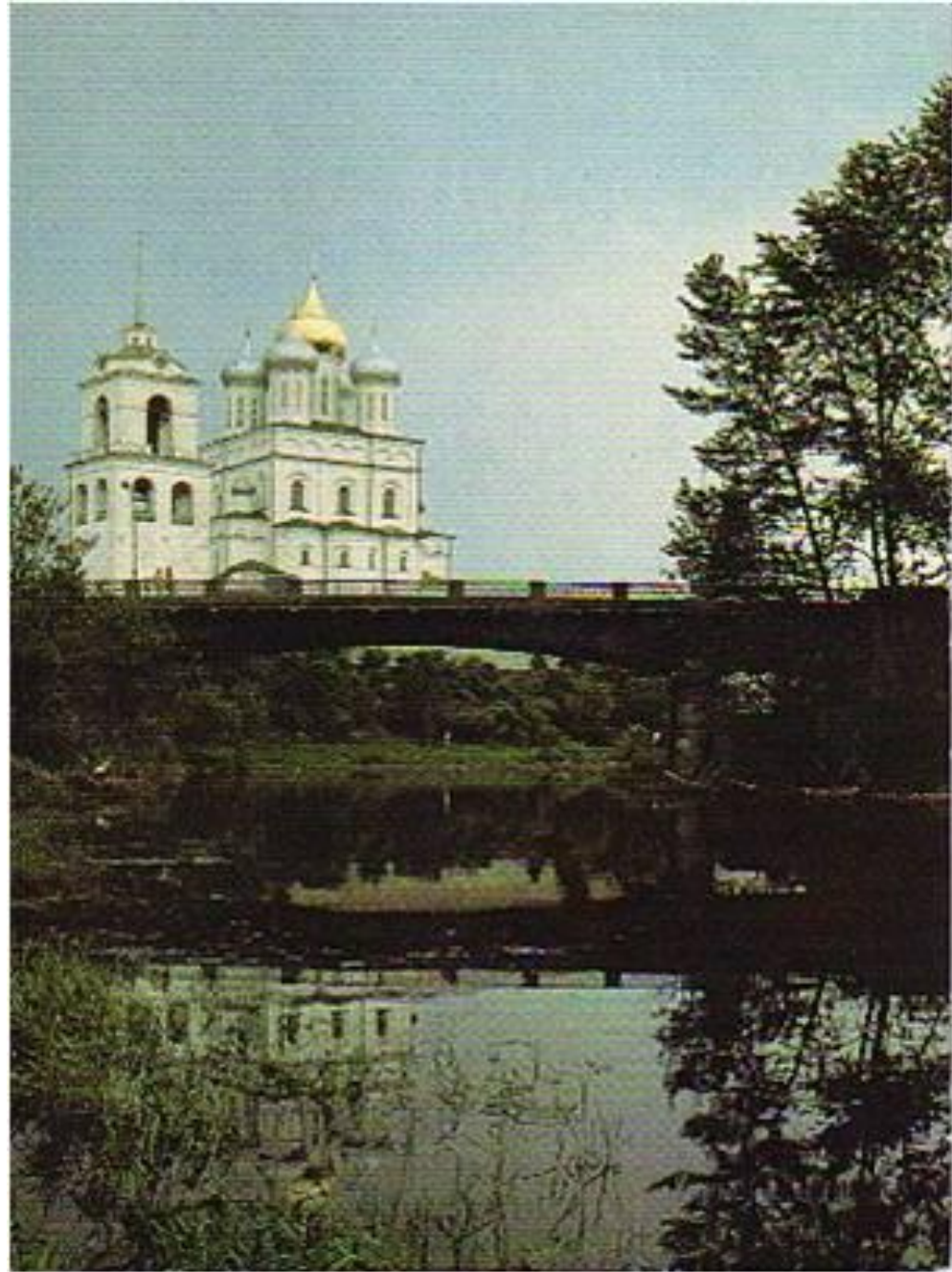


Башня Кукуй. 17 век.

Псков – один из древнейших русских городов



**Снетогорский монастырь.
14 век**



Троицкий собор. 14 век

Северо-Западный экономический район.



1. Центральный 2. Центральнo-Чернозёмный 3. Восточно-Сибирский 4. Дальневосточный 5. Северный 6. Северо-Кавказский 7. Северо-Западный 8. Поволжский 9. Уральский 10. Волго-Вятский 11. Западно-Сибирский 12. Калининградский
- Крымский ФО (не отнесён ни к одному из экономических районов)

Что мы узнаем?

Состав и историю Северо-Западного района России.

Особенности ЭГП.
Роль региона в хозяйстве страны.

Чему мы научимся?

Характеризовать особенности ЭГП и планировки Санкт – Петербурга.

Год основания –
1703.
Планировка
города
прямоугольная .



В Санкт – Петербурге имеются предприятия почти всех отраслей машиностроения, среди которых заводы известные всей стране:

- Кировский (выпускает трактора);
- Балтийский (судостроительный);
- «Электросила» (производитель генераторов и турбин);
- Ижорский (производит атомные реакторы);
- Оптико-механический (первый в стране по производству оптических приборов)

Состав региона

Новгородская область



Состав региона

Псковская область



Состав региона

Калининградская область



Анклав – территория или часть территории одного государства, окружённая со всех сторон территорией других государств.



Площадь - 196,5 тыс. км².

Самый маленький район по площади.

Состав:

Ленинградская, Новгородская, Псковская области, Санкт-Петербург, Калининградская область.

1,1% от площади России.
 Население - **7891,4** тыс.чел.
 – **5,6 %** населения России.

Особенности ЭГП Северо – Запада:

1. Положение приморское – выгодное, омывается Финским заливом Балтийского моря. Имеет морской порт г.Санкт-Петербург.
2. По рекам и озёрам этого района проходил древний торговый путь «из варяг в греки». Через систему каналов имеет выход в Волгу и в Белое море.
3. Соседи: Финляндия, Эстония, Латвия и Центральный экономический район. Рядом Северный экономический район с его богатой ресурсной базой.
4. По территории района проходят железные и автомобильные дороги. Они от г.С.-Петербурга расходятся веером во все соседние территории.
5. В настоящее время в Финском заливе ведётся строительство новых морских портов.

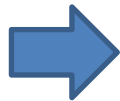
Не глядя на карту, выберите правильный ответ:

- 1) Какая область граничит с Латвией, Псковская или Новгородская?
(Псковская).
- 2) Какая область находится севернее Ленинградская или Новгородская?
(Ленинградская).
- 3) Какая область находится южнее Калининградская или Псковская?
(Псковская).
- 4) Какая область граничит с Карелией: Псковская или Ленинградская?
(Ленинградская).
- 5) В какой области находится Чудское озеро?
(Псковской).

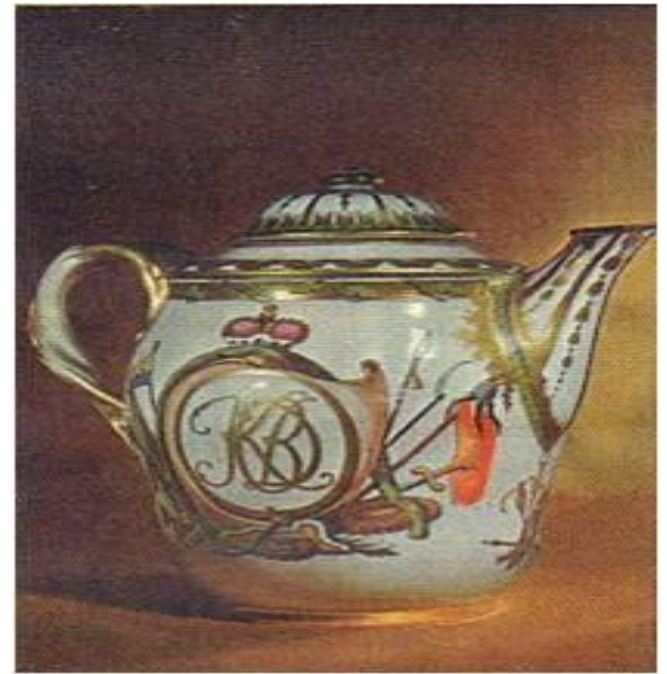


Санкт – Петербург –
крупный научный и
культурный центр
нашей страны

↑ Российская
национальная
библиотека
Иконостас
Исаакиевского
собора



Это интересно:



Первая фарфоровая фабрика России создана на берегу Невы в 40-е годы 18 века. Первые изделия появились в 1746 году.



Определите долю городского населения?

Численность населения:

Район	Население			Доля городского населения,
	Всего, тыс чел.	Городское, тыс. чел.	Сельское, тыс. чел.	
Северо-Западный район	8052	6979	1073	
г. Санкт-Петербург	4661	4661	-	
Ленинградская область	1676	1107	569	
Новгородская область	748	527	216	
Псковская область	832	544	288	
Калининградская область	932	726	206	

Практическая работа «Сравнение ЭГП и планировки двух столиц: Москвы и Петербурга»

Сравнение ЭГП:

	Москва	Санкт Петербург
положение окраинное, центральное;		
положение приморское, сухопутное;		
транспортное положение;		
положение на реке.		

Планировка города:

радиально-кольцевая, прямоугольная		
явный центр города		
год основания.		

Закрепим:

1. С какими из перечисленных стран граничит Северо-Западный район?

А. Польша и Финляндия

Б. Латвия и Финляндия

В. Эстония и Швеция

Г. Литва и Словакия

2. В состав Северо-Западного района экономического района входит...

А. Тверская область

Б. Псковская область

В. Смоленская область

Г. Ярославская область

3. Что является главной чертой географического положения района?

А. Положение в пределах Русской равнины

Б. Приморское положение

В. Бывшее столичное положение

4. Какая часть населения проживает в Северо-Западном районе?

А. 5,6%

Б. 10,5%

В. 8,5%

Г. 12,4%

5. К берегам какого залива имеет выход Ленинградская область?

Домашнее задание:

Всем



§ 42, вопросы №4, №6-стр.225 – письменно.
В к.карте – границы, промышленность.



«Главный ресурс» Северо-Западного региона -
это его ЭГП. (Не) Согласны с утверждением?
Обоснуйте ответ.

**По
желанию**



Сообщение (презентация) по теме «Памятники
русской культуры» (Северо-Западного региона).

Что мы узнали...

Состав и историю Северо -Западного района России.

Особенности ЭГП.
Роль региона в хозяйстве страны.

Чему мы научились...

Характеризовать особенности ЭГП и планировки Санкт – Петербурга.

Спасибо за
урок.

Удачного дня.