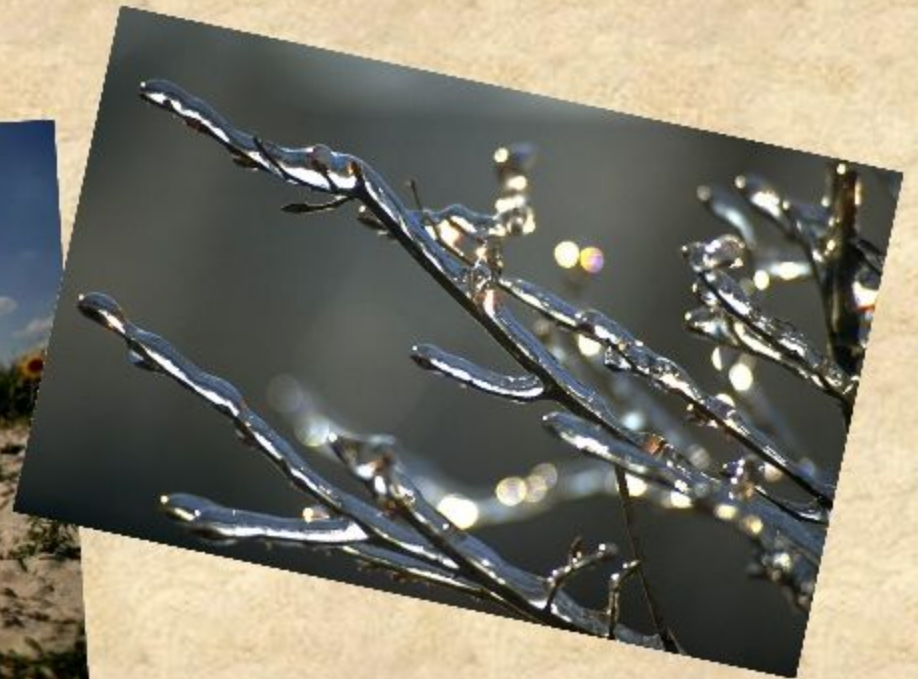


Презентация по теме: Неблагоприятные климатические явления.

Выполнял ученик 8Б класса: Громыко Д.П.
Проверял учитель по географии: Коршун Т.И.

Неблагоприятные климатические явления



Засухи



Засухи опасны тем, что снижаются влагозапасы почвы и возникает гибель культурных растений.

Суховей

Ветер при
суховее или
сильный, или
умеренный.



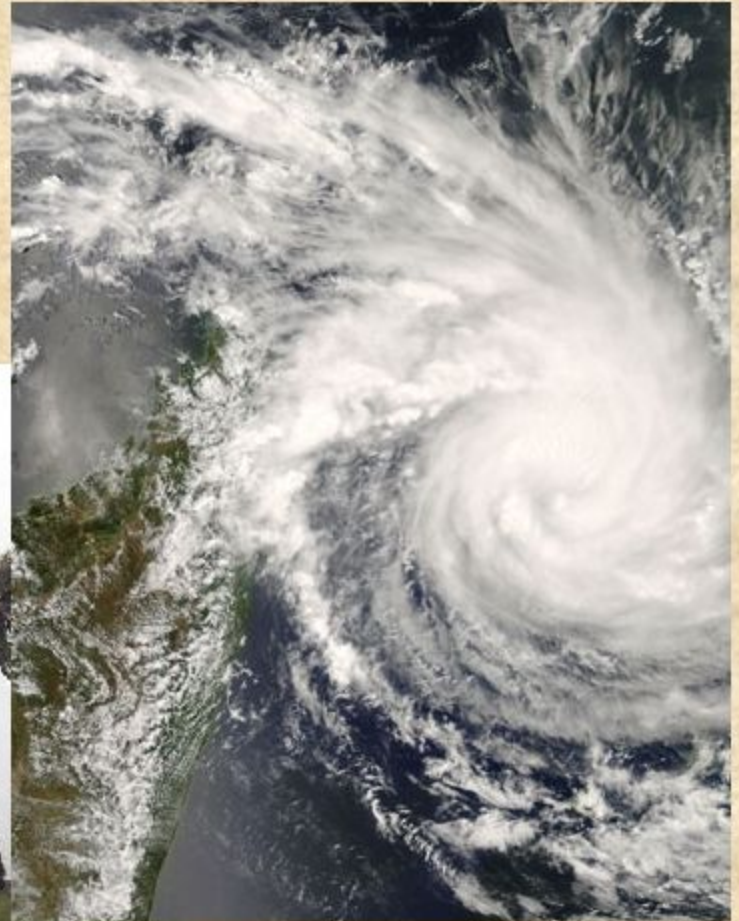
Пыльные бури

Высота бури может быть от 2м. до 9км.



Ураганы

Скорость ветра
достигает до
117км/ч.



Морозы и заморозки

Обычно морозы
наступают в январе.



Заморозки
наблюдаются весной
или осенью.

Град и гололёд

Град — вид
ливневых осадков



Гололёд —
нарастающие атмосфер
ерные осадки в виде
слоя плотного
стекловидного льда