

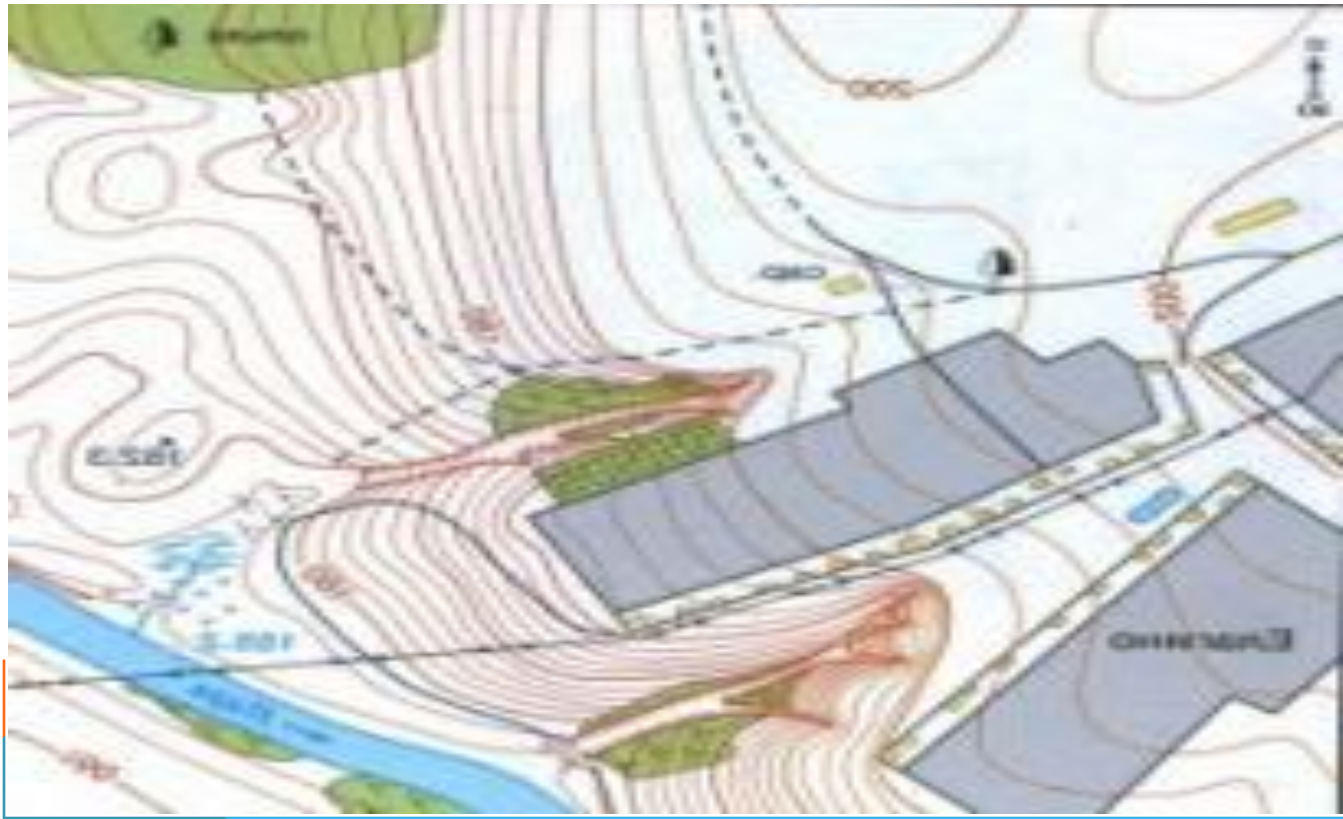


УСЛОВНЫЕ
ЦВЕТА
ФИЗИЧЕСКОЙ
КАРТЫ

Какие изображения земной поверхности существуют ?



План – это чертеж небольшого участка местности.



**Карта – это уменьшенное
изображение земной
поверхности, выполненное с
помощью условных цветов и**



**Глобус - объёмная уменьшенная
модель земного шара.**



**На плане изображают
небольшие участки местности –
город, поселок, поле, лес и т.д.**



На картах отмечают крупные участки суши и водоемы.



По своему назначению карты

бывают разные:

физические;

геологические;

политические;

экономические;

административные;

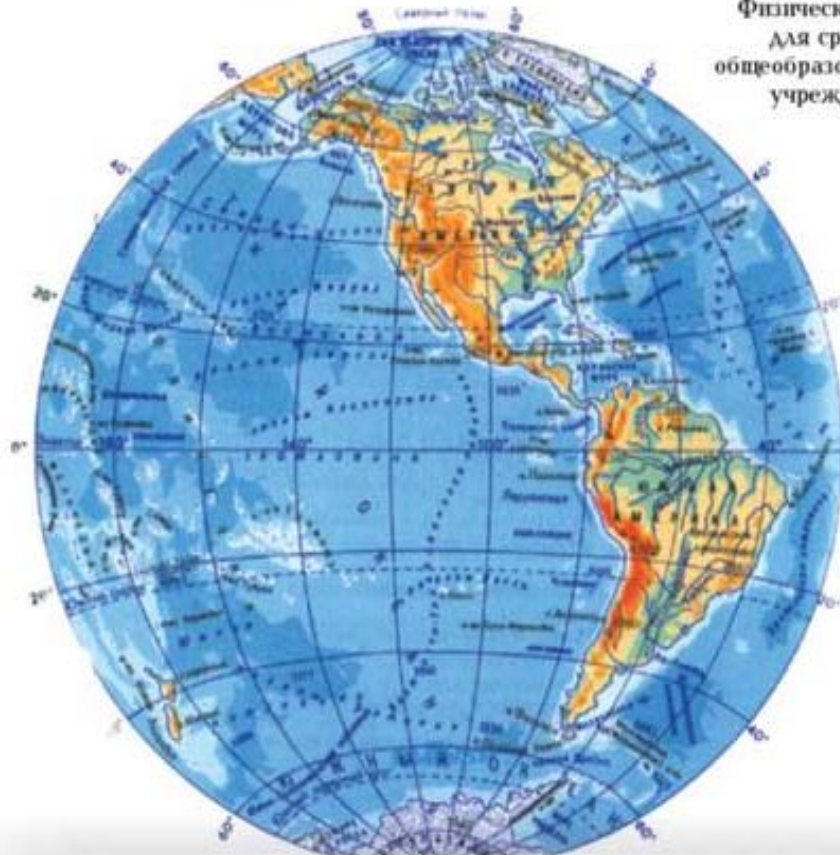
природных зон.

Административная карта области

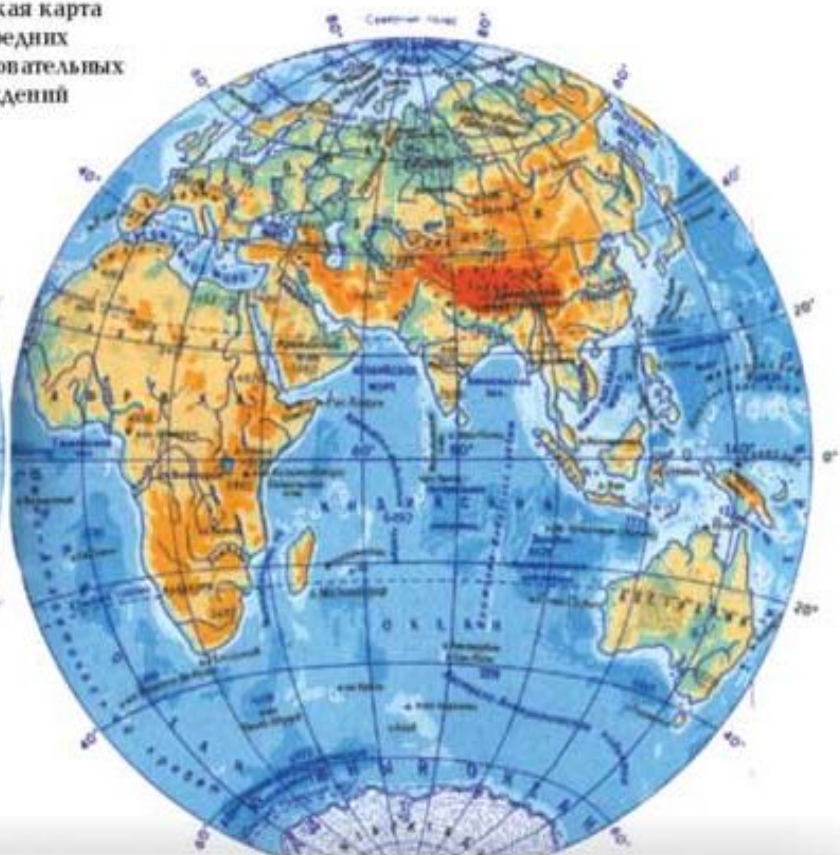


Физическая карта полушарий

ЗАПАДНОЕ ПОЛУШАРИЕ

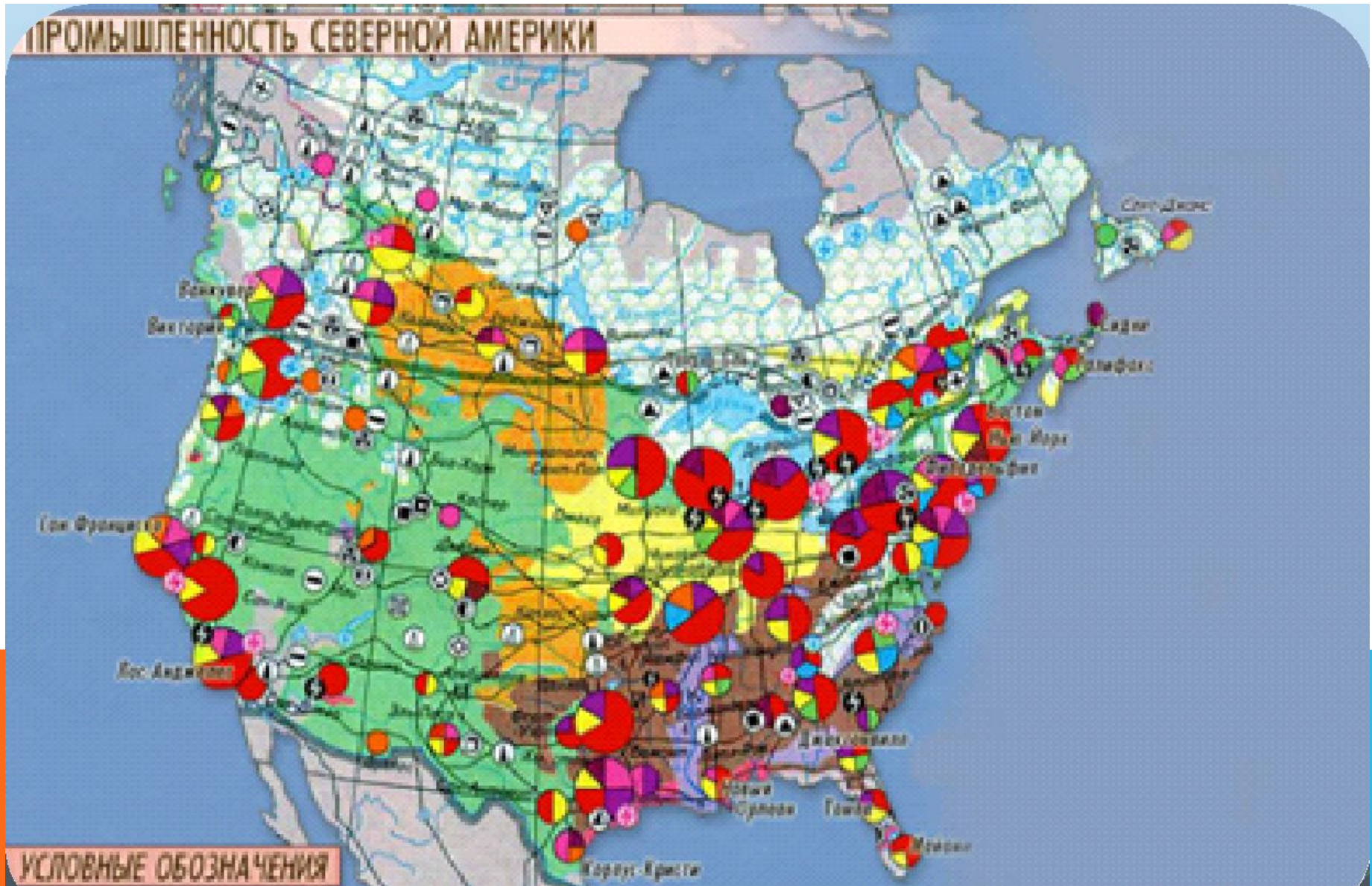


ВОСТОЧНОЕ ПОЛУШАРИЕ




Физическая карта
для средних
общеобразовательных
учреждений

Экономическая карта



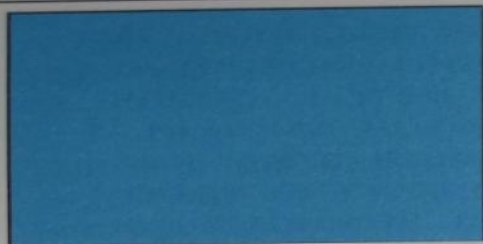
**Масштаб – это число, которое
показывает, во сколько раз
расстояния на местности
уменьшены при
изображении на плане.**



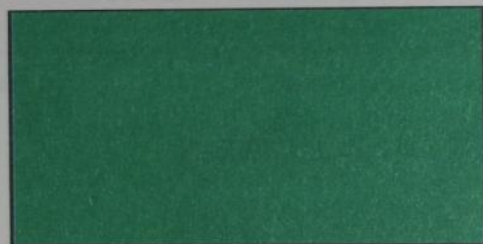
**С ПОМОЩЬЮ УСЛОВНЫХ
ЦВЕТОВ НА ФИЗИЧЕСКОЙ
КАРТЕ ПОКАЗЫВАЮТ ФОРМЫ
ПОВЕРХНОСТИ ЗЕМЛИ.**

**С ПОМОЩЬЮ ШКАЛЫ ВЫСОТ
И ГЛУБИН НА ФИЗИЧЕСКОЙ
КАРТЕ МОЖНО ОПРЕДЕЛЯТЬ
ПРИМЕРНУЮ ВЫСОТУ
МЕСТНОСТИ НА СУШЕ И
ГЛУБИНУ МОРЯ ИЛИ ОКЕАНА.**

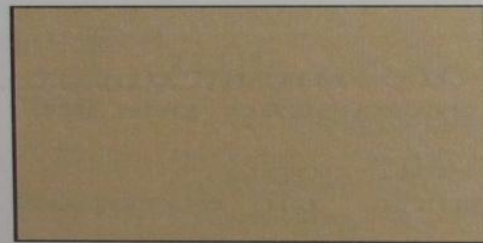
УСЛОВНЫЕ ЦВЕТА ФИЗИЧЕСКОЙ КАРТЫ.



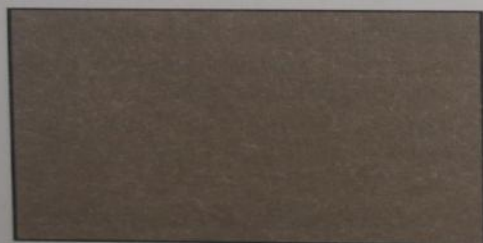
— озёра, реки,
моря, океаны



— равнины

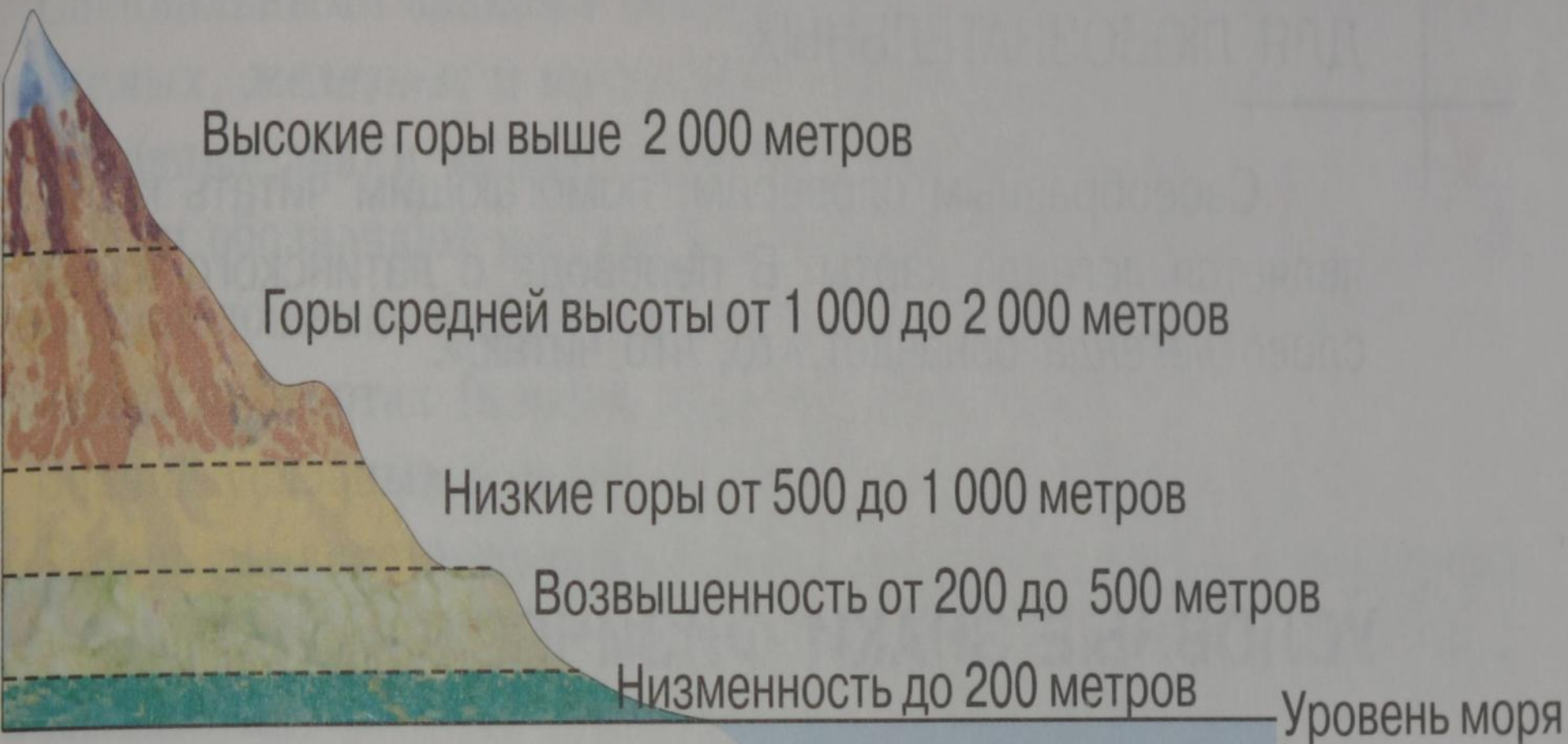


— возвышенности



— горы

МЕСТНОСТИ ОТ УРОВНЯ МОРЯ.



**ФОРМЫ ПОВЕРХНОСТИ ЗЕМЛИ НА
ФИЗИЧЕСКОЙ КАРТЕ
ПОКАЗЫВАЮТ С ПОМОЩЬЮ
ЦВЕТА.**

ЗЕЛЁНЫМ ОБОЗНАЧЕНЫ НИЗКИЕ
МЕСТА – НИЗМЕННОСТИ,
ЖЁЛТЫМ - ВОЗВЫШЕННОСТИ,
КОРИЧНЕВЫМ – ГОРЫ.

**ВОДНЫЕ ОБЪЕКТЫ (ОКЕАНЫ,
МОРЯ, РЕКИ, ОЗЁРА) ОТМЕЧАЮТ
ГОЛУБЫМ И СИНИМ ЦВЕТОМ.**