

Моя малая родина

Выполнил: ученик 6 класса филиала
МОУ «ВССОШ №2» -
«Нижнесинячихинской ООШ»
Шадрин Максим.

Преподаватель: учитель географии
Битькенева Юлия Андреевна.

Цель:

- Воспитать чувство гордости за свою малую родину, чувство сопричастности к истории и судьбе России.

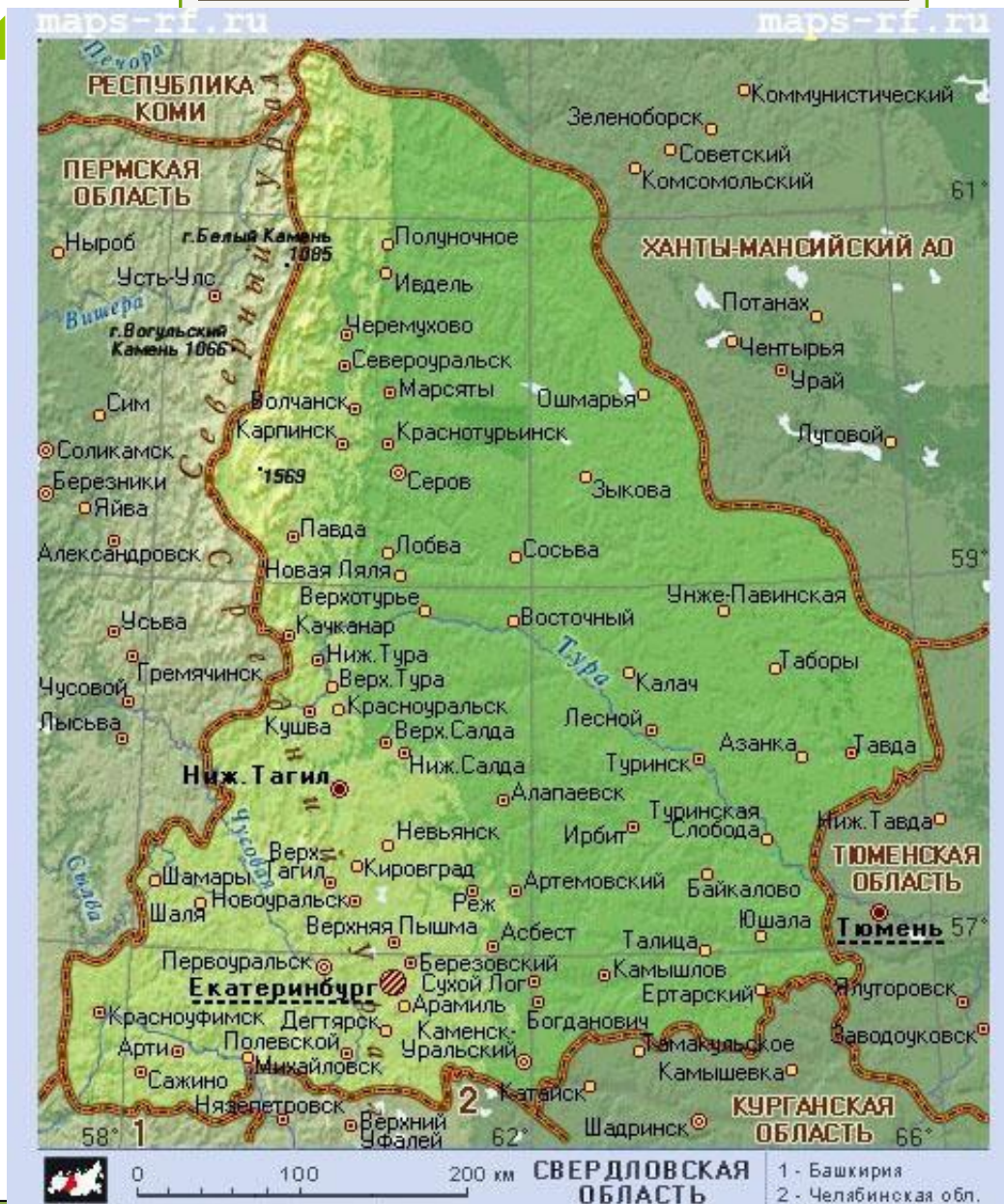
Задачи:

- Привить любовь к родине, используя краеведческий материал;
- Показать разнообразие природы Нижней Синячихи;
- Развитие интереса к изучению и сохранению культурного наследия.

На территории Российской Федерации...



В свердловской области, в Алапаевском районе...



В селе Нижняя Синячиха...
и находится моя малая родина



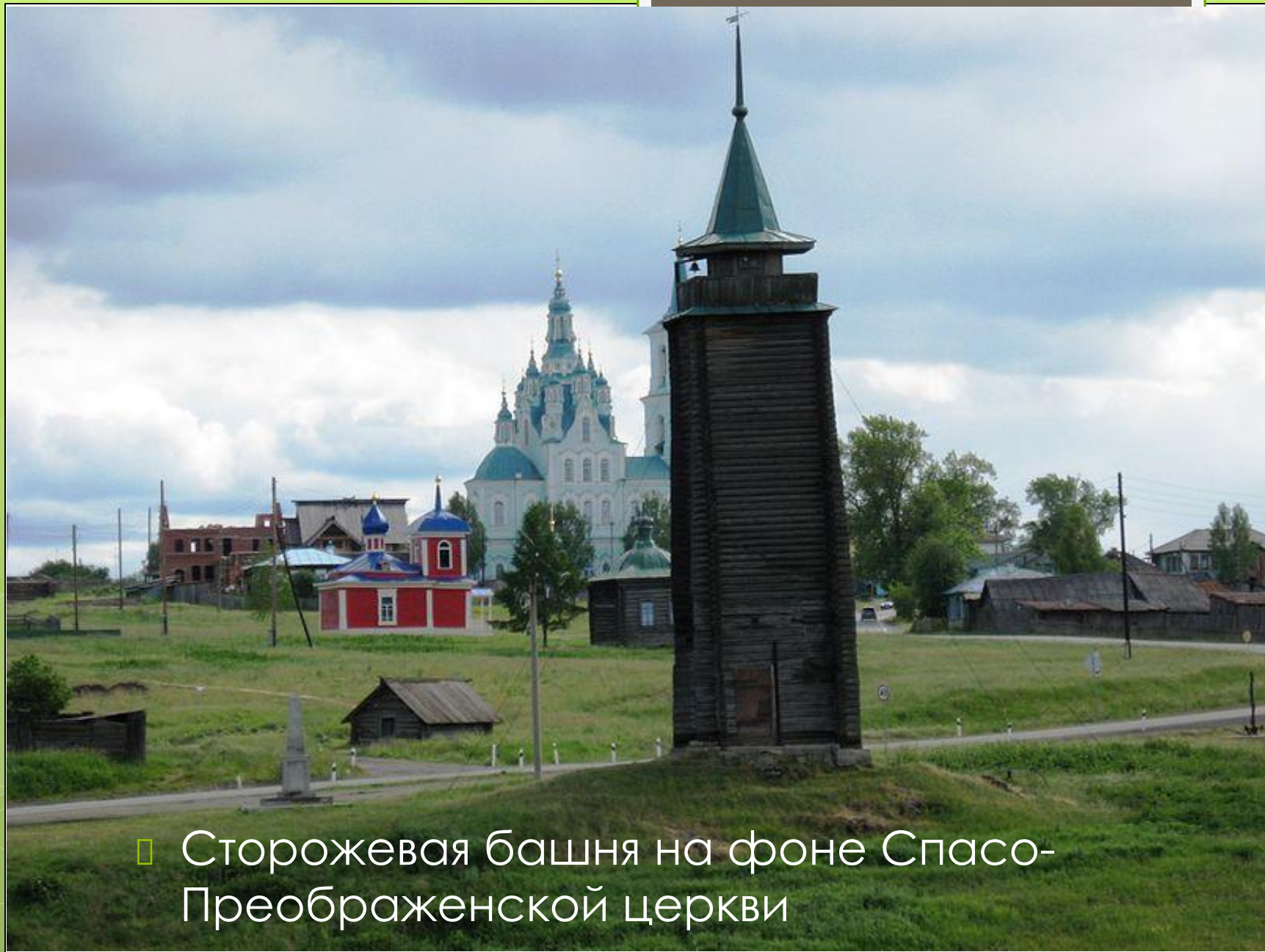
Нижне-Синячихинский музей-заповедник деревянного зодчества и народного искусства

□ Дата официального открытия музея для посетителей – 16 сентября 1978 г. В течение ряда лет музей существовал на общественных началах.

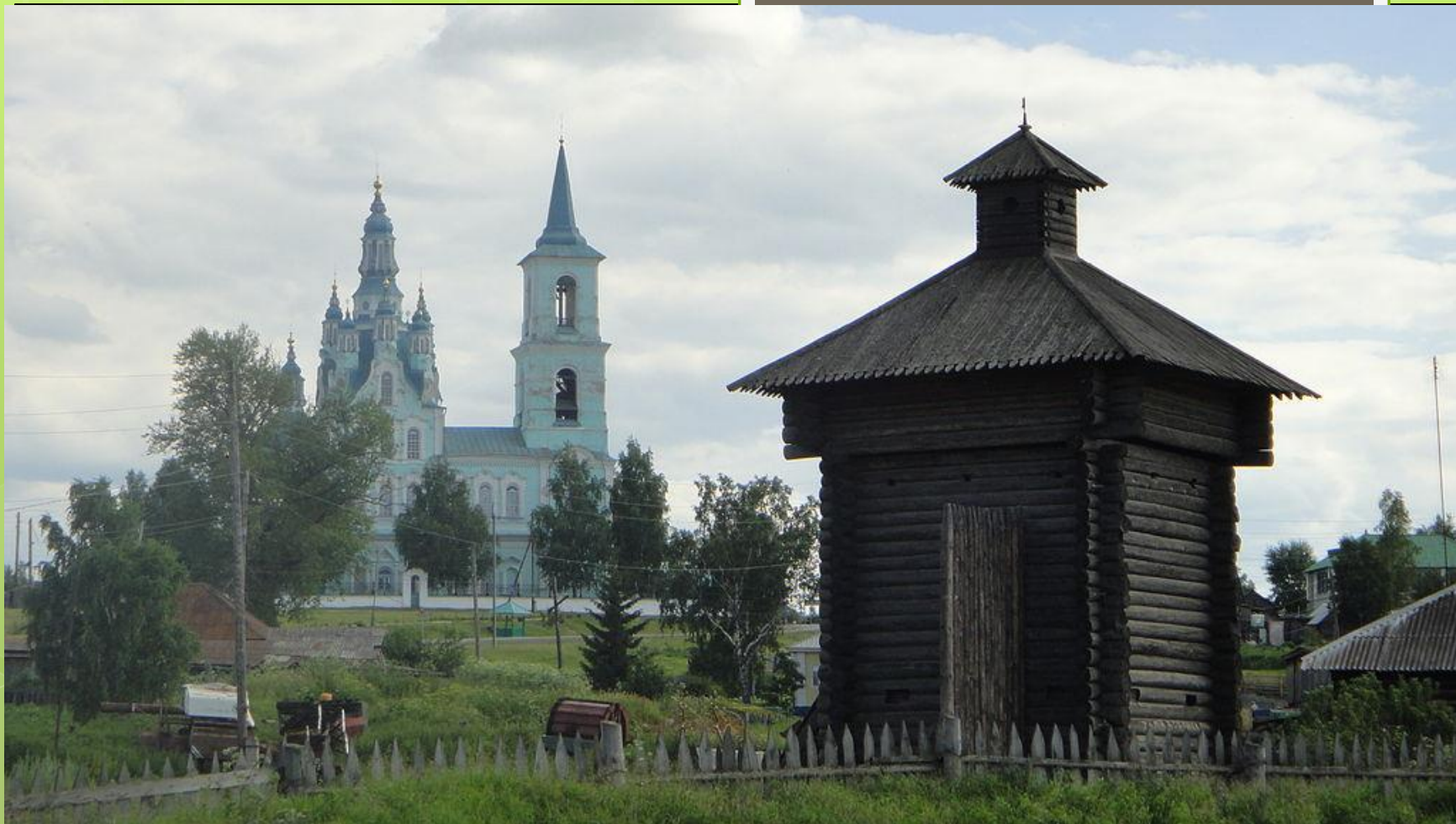


▣ Спасо-Преображенская церковь





■ Сторожевая башня на фоне Спасо-Преображенской церкви



□ Сторожевая башня



□ Часовни Зосимы и Савватия и Вознесенская

Усадьба XVII век



Усадьба XVIII век



Усадьба XIX
век



□ Часовня Александра
Невского



Спасская
ЧАСОВНЯ

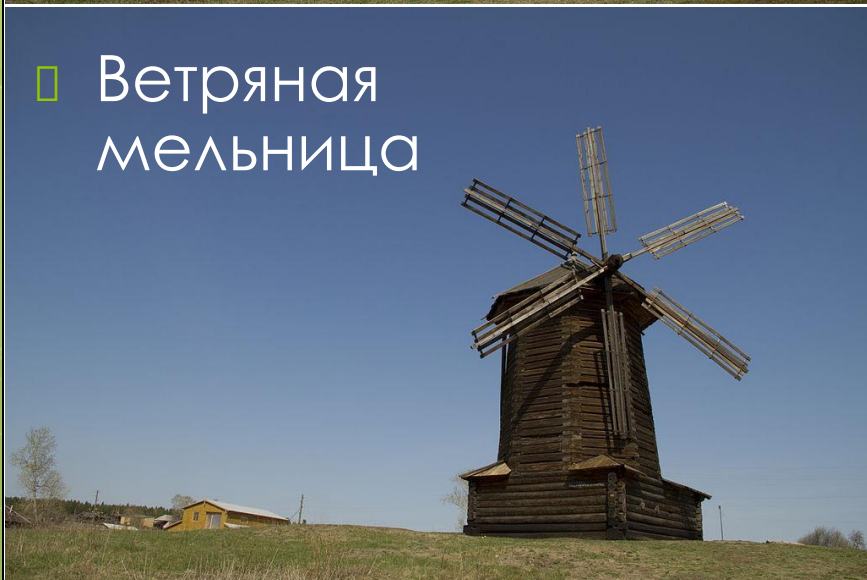
□ Здание таможни



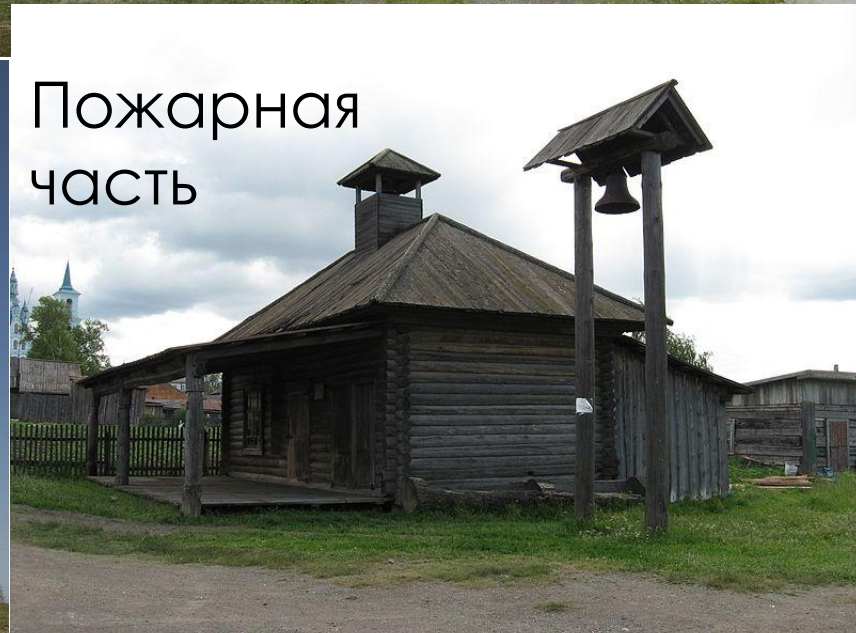
□ Старая кузница



□ Ветряная мельница



Пожарная часть





□ Часовня Ильи Пророка

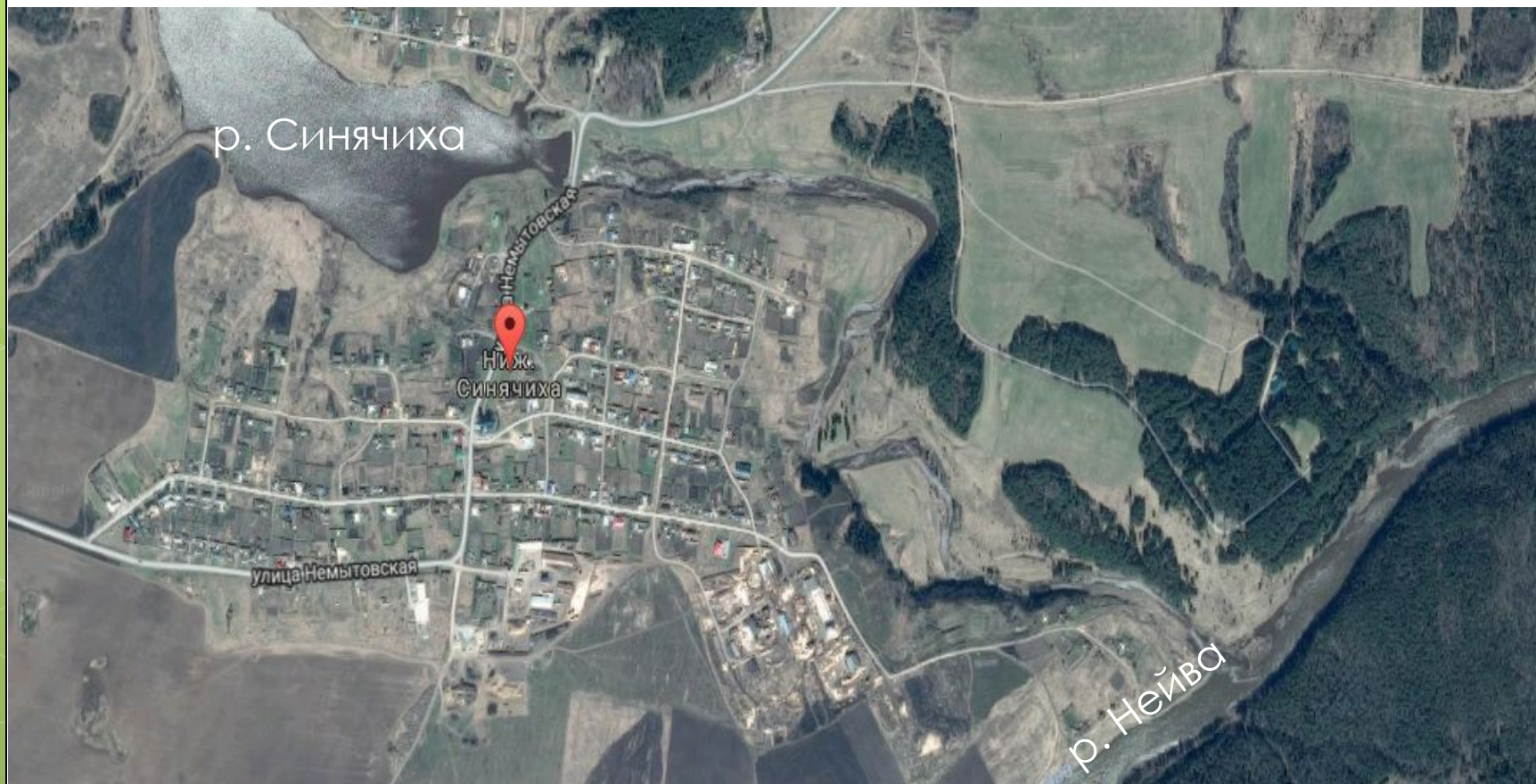



□ Здание заводоуправления

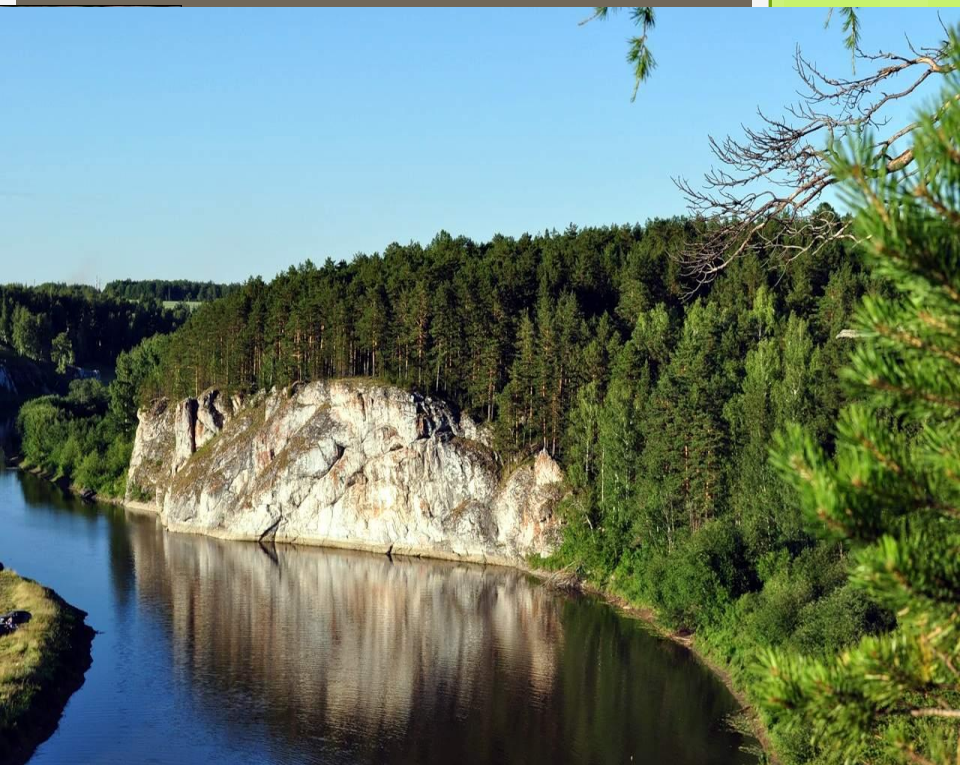


Старинный
КОЛОДЕЦ

Рядом с селом протекают две реки



- 
- **Нейва** (Невья) — река в Свердловской области России, слиянием с рекой Реж образует реку Ницу, приток реки Туры (бассейн Оби).
 - Длина 294 км, площадь бассейна 5600 км².
 - Бассейн реки Ницца, Северный Ледовитый океан.
 - Река берёт начало на восточном склоне Среднего Урала, рядом с озером Таватуй, далее проходя через Верх-Нейвинский пруд.
 - Устье – река Ница.
 - В верховьях есть несколько водохранилищ (бывших заводских прудов): Верх-Нейвинский, Нейво-Рудянский, Невьянский, Петрокаменский, Нейво-Шайтанский, Алапаевский.
 - **Притоки:** Шурала, Вилюй, Бродовка, Беляковка, Амбарка, Алабашка, Сусанка, Мостовка, Ленёвка, Алапаиха.





Синячиха — река в России,

- протекает в Свердловской области. Устье реки находится в 46 км по левому берегу реки Нейва. Длина реки составляет 66 км.
- относится к Иртышскому бассейновому округу, водохозяйственный участок реки — Реж (без реки Аять от истока до Аятского гидроузла) и Нейва (от Невьянского гидроузла) до их слияния, речной подбассейн реки — Тобол. Речной бассейн реки — Иртыш.







Спасибо за внимание!

СПИСОК ИСТОЧНИКОВ

- <http://rekiurala.ru/reka-neyva>
- <http://xn----jtbjme2as.xn--p1ai/>
- [http://vs-tur.com/uploadedFiles/images/111/VS Tur Nizhnyaya_sinyachikha.jpg](http://vs-tur.com/uploadedFiles/images/111/VS_Tur_Nizhnyaya_sinyachikha.jpg)
- [https://ru.wikipedia.org/wiki/Нижне-Синячихинский музей-заповедник деревянного зодчества и народного искусства](https://ru.wikipedia.org/wiki/Нижне-Синячихинский_музей-заповедник_деревянного_зодчества_и_народного_искусства)
- <https://ru.wikipedia.org/wiki/%D0%A1%D0%B8%D0%BD%D1%8F%D1%87%D0%B8%D1%85%D0%B0>
- <http://imc96.ru/fotokonkursy-zimnyaya-skazka-i-moya-rodina-rossiya/>