

Атуализация знаний

Гидросфера – это водная оболочка Земли.

Части гидросферы:

Воды суши

Воды в атмосфере

Мировой океан.



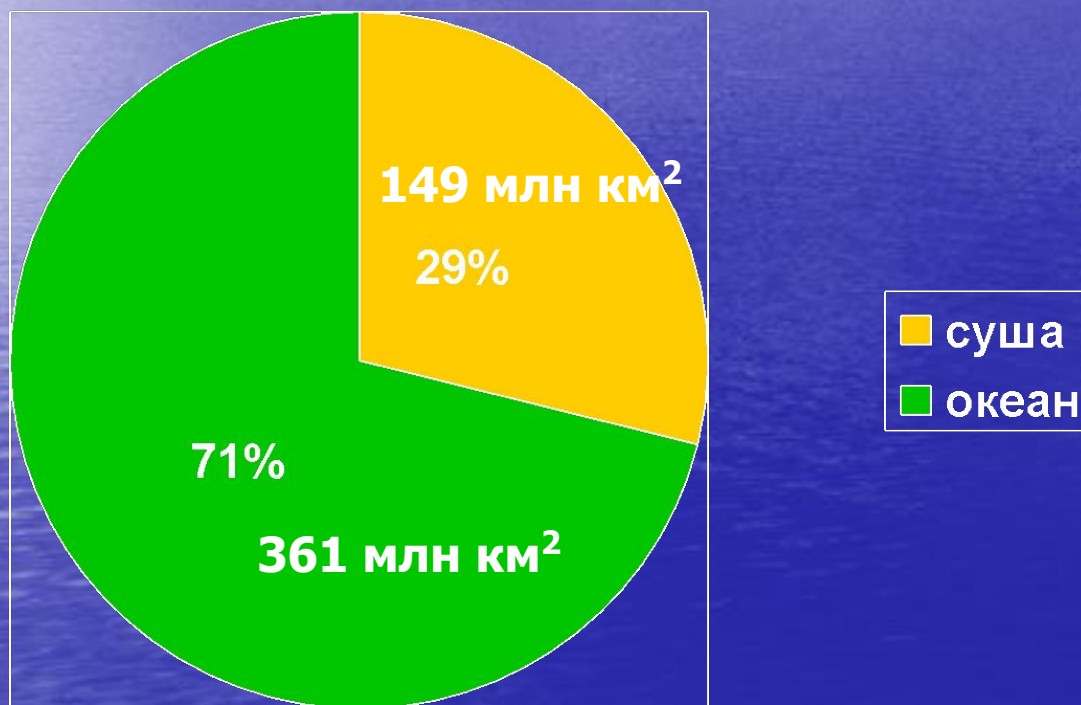
Мировой океан и его части

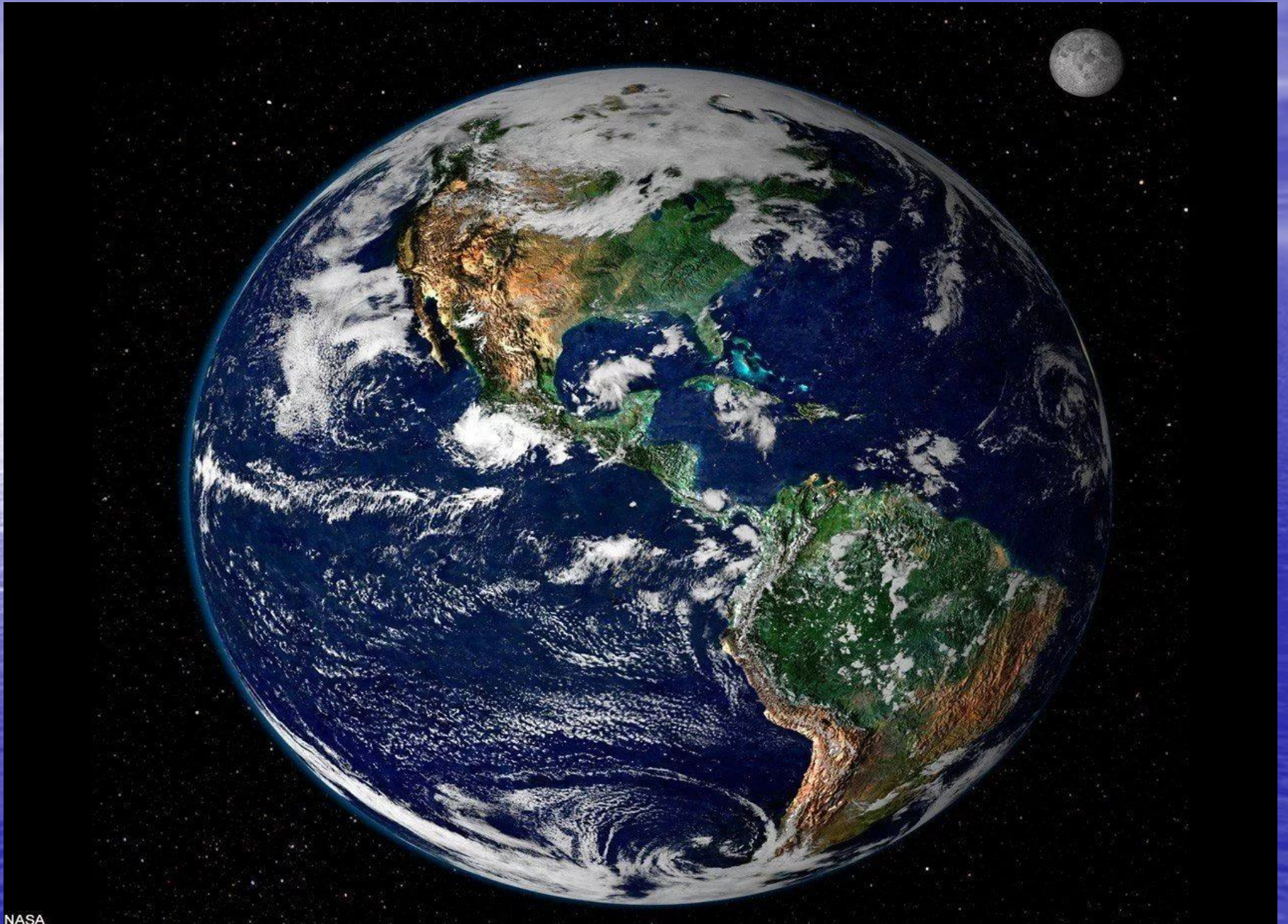
Земля – Гея



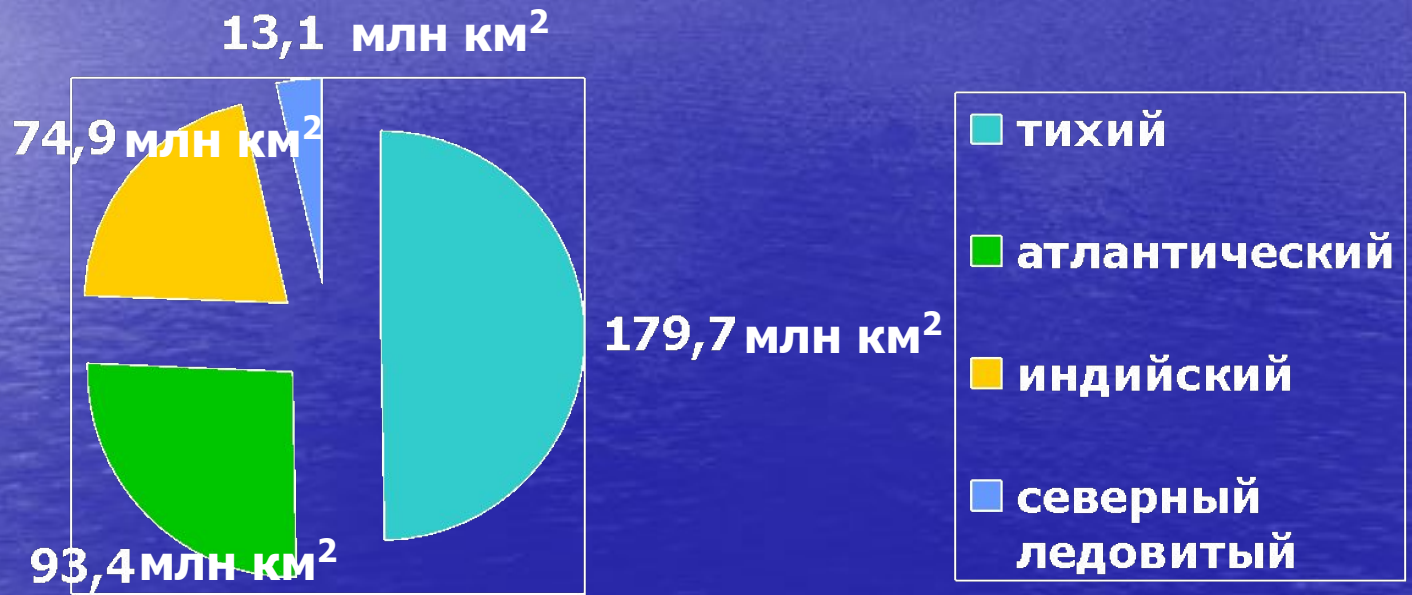
Небо – Уран

Соотношение суши и океана.





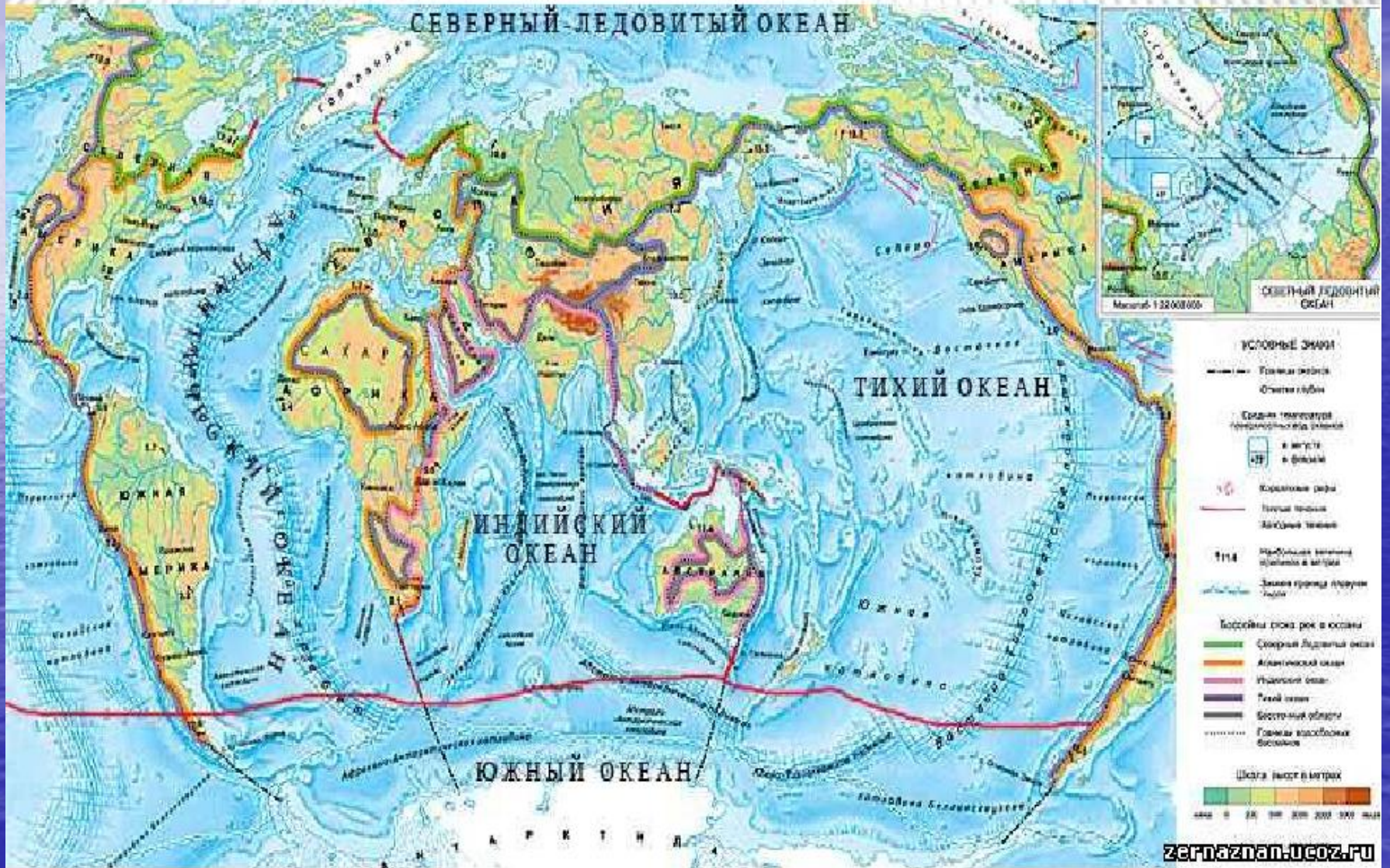
Океаны



Мировой океан

The image shows a wide expanse of deep blue ocean water stretching to the horizon. The sky is a lighter blue with some wispy clouds. A bright reflection of the sun is visible on the left side of the water, creating a shimmering path. The overall scene is serene and expansive.

КАРТА ОКЕАНОВ



Море – это часть океана, отличающаяся от него своими водами, течениями, живущими в нем организмами

Моря

```
graph TD; A[Моря] --> B[Внутренние]; A --> C[Межостровные]; A --> D[Окраинные];
```

Внутренние

е

Моря, глубоко вдающиеся в сушу

Межостровные

е

Моря, окруженные островами или архипелагами

Окраинные

Моря, незначительно вдающиеся в сушу

Физкультминутка

А над морем чайки кружат,
Полетим за ними дружно.
Брызги пены, шум прибоя,
А над морем - мы с тобою!
(машут руками)



Мы теперь плывем по морю
И резвимся на просторе.
Веселее загребай
И дельфинов догоняй.
(плавательные движения руками)

Поглядите: чайки важно
Ходят по морскому пляжу.
(ходьба на месте)
Сядьте, дети на песок,
Продолжаем наш урок.

Заливы

- Залив – это часть океана, моря, вдающаяся в сушу, но свободно сообщающаяся с океаном, морем



Проливы

Проливы:
- Дрейка,
- Магелланов,
- Берингов.
(Найди на карте).

- Пролив – узкое водное пространство, ограниченное с двух сторон берегами материков или островов



**Самый длинный-
Мозамбикский
пролив 1760км
Самый широкий
1120км и
глубокий
5249м пролив
Дрейка**

Глубинные зоны Мирового океана

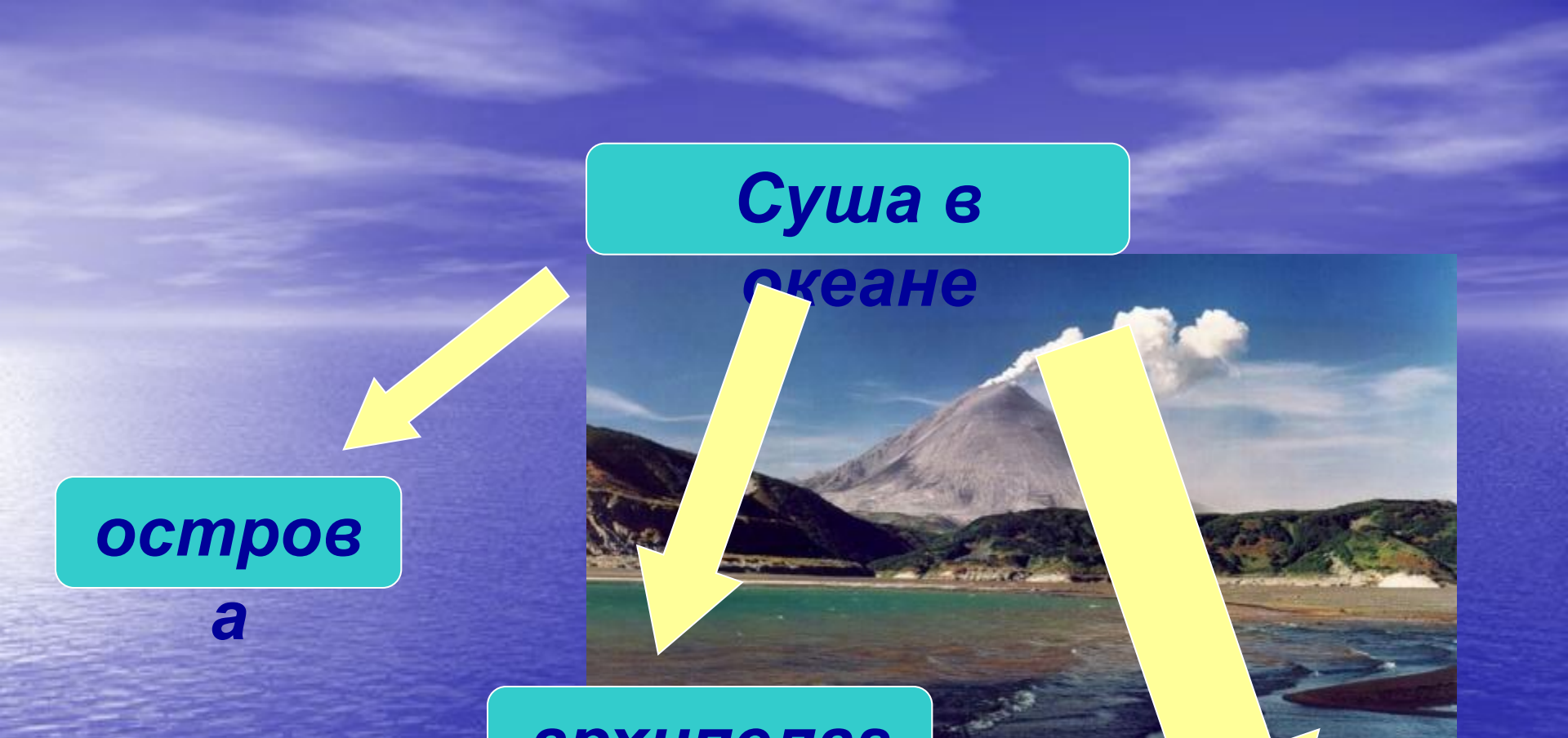


**Суша в
океане**

**остров
а**

**архипелаг
и**

**полуостров
а**





Острова

● Остров – сравнительно небольшой участок суши окруженный со всех сторон водой



- Гренландия
- Исландия
- Мадагаскар
- Сахалин
- Н. Гвинея
- Калиманта
- Н
- Суматра
- Ява

Архипелаги

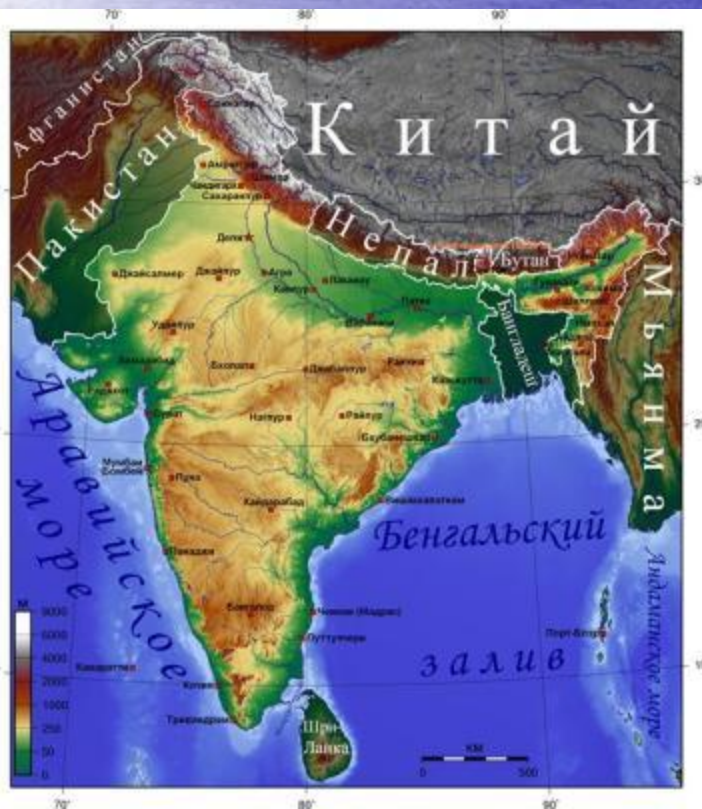
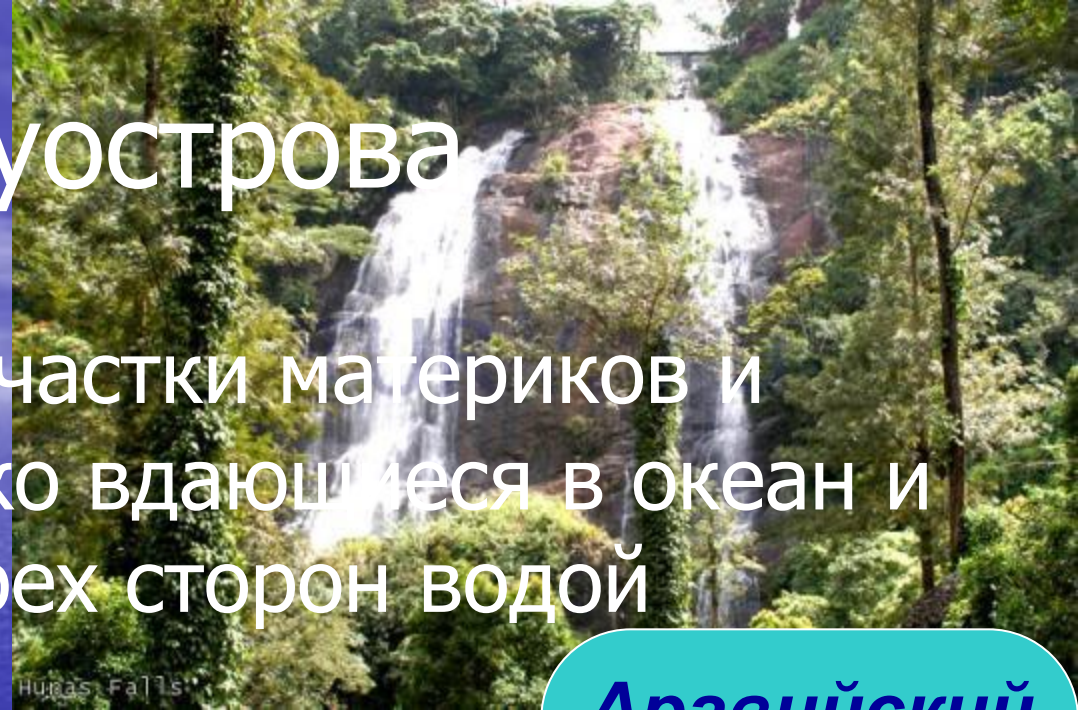
- Архипелаг – группа островов, лежащих недалеко друг от друга

**Гавайский
Курильский
Зондский**



Полуострова

- Полуострова – участки материков и островов, глубоко вдающиеся в океан и окруженные с трех сторон водой



**Аравийский
Индостан
Пиренейски
й
Аппенински
й
Камчатка
Лабрадор
Таймыр**

Рефлексия

- Зеленый – все было понятно на уроке.
- Розовый – я частично понял материал.
- Белый – я ничего не понял на уроке.

Спасибо за внимание!