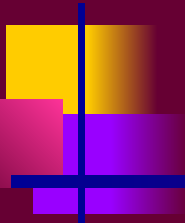
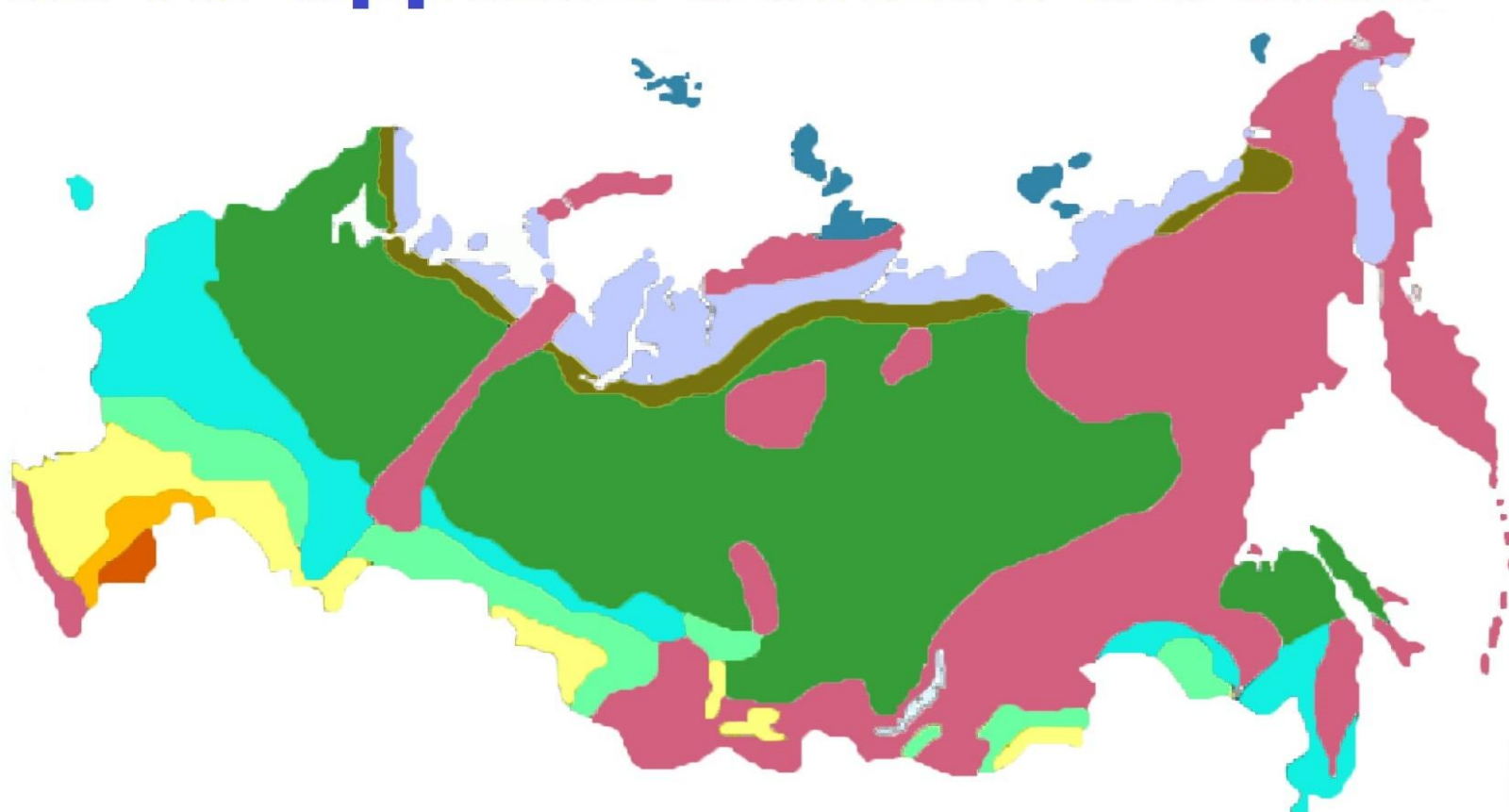


Природные комплексы Русской равнины.



Работу подготовила
Учитель географии
Навайкина (Чербунина) О.С.

ПРИРОДНЫЕ ЗОНЫ РОССИИ



 Арктическая пустыня

 Тундра

 Лесотундра


 Тайга

 Смешанные и широколиственные леса

 Лесостепь

 Степь

 Полупустыня

 Пустыня

 Горные территории с высотной поясностью



ТАЙГА







ПОЛУПУСТЫНИ И ПУСТЫНИ



Задание 1 (сделаем совместно для примера)

Природная зона тундры и лесотундры.

Работая с текстом параграфа 30 на стр. 157-160 учебника и картами атласа выполните предложенные на карточке задания.

- 1. Определите, чему равен коэффициент увлажнения в тундре? Какое увлажнение?
- 2. Как называется климат тундры? Какой климатический пояс?
- Найдите на карте среднюю температуру января и июля, среднегодовое количество осадков.
- 3. Определите растения тундры. Какие приспособления имеют растения для жизни в тундре?
- Почему в тундре не растут высокие деревья? Приведите примеры животных обитающих в тундре.
- 4. Какие почвы сформированы в тундре? Почему почвенный горизонт маломощный?

Задание 1

- Для группы № 1.

Природная зона тайги, смешанных и широколиственных лесов.

- Для группы № 2

Природная зона лесостепи и степи.

(Вопросы для обеих групп)

- 1. Определите, чему равен коэффициент увлажнения в лесной зоне? Какое увлажнение?
- 2. Как называется климат? Какой климатический пояс?
- Найдите на карте среднюю температуру января и июля, среднегодовое количество осадков.
- 3. Какие породы деревьев распространены в лесной зоне Русской равнины?
- Что такое полесье?
- Какие животные обитают в данной зоне? Приведите примеры.
- 4. Какие почвы сформированы в лесной зоне?

Задание 2

Определите, какие растения или животные обитают в указанных зонах и выпишите их используя параграф 30 и карты атласа:

тайга	тундра	смешанные широколиственные	степи	полупустыни и пустыни
		Ель, заяц		ящерицы

Задание 3

тайга	тундра	Смешанные и широколиственные леса	Лесостепи и степи	Полупустыни и пустыни

- Признаки:

1. Территория зоны - огромные пастбища домашних оленей.
2. Значительная часть зоны распахана.
3. Увлажнение избыточное.
4. Преобладают хвойные деревья: ель, пихта, сосна.
5. Преобладают подзолистые почвы.
6. Почвы дерново-подзолистые, серые лесные, бурые лесные.
7. Растут дуб, клен, ясень, липа.
8. Растительность мохово - лишайниковая.
9. Почвы черноземы.
10. Растения имеют длинные корни, листья превратились в колючки.



Интернет-ресурсы:

- 1. И.И. Баринова. География. География России. Природа. Москва. Дрова 2016.
- <https://www.google.com/search>
- https://compendium.su/geographic/8klasses_2/15.html