

Донецкая специальная общеобразовательная
школа – интернат №19 МОН ДНР

РАЗМЕРЫ И ГЛУБИНЫ ОКЕАНОВ

Океан	Площадь поверхности воды, млн км ²	Средняя глубина, м	Наибольшая глубина, м
Тихий	179	4000	11 022
Атлантический	92	3600	9219
Индийский	76	3700	7450
Северный Ледовитый	15	1100	5220
Мировой океан	362	3700	11 022

Части Мирового океана

Учитель
географии
Иванов М.
Высшая
категория
методист

Цели и задачи урока

Образовательная

Сформировать мировоззренческую идею о единстве Мирового океана. Познакомить с частями океана

Развивающая

Развить умение определять географическое положение моря или другого водного объекта

Воспитательная

Показать значимость Мирового океана для

Мировой океан – главная часть гидросферы.



Цели и задачи:

- Объяснить значения понятий: Гидросфера, Мировой круговорот воды, Мировой океан, море, залив, пролив, остров, полуостров, архипелаг, материк.
- Описывать географическое положение морей.
- Называть и показывать части Мирового океана.

МОРЕ – часть океана, отделенная сушей или вдающаяся в нее

Моря

Внутренние



Внутриматериковы

Межматериковы

Окраинные

Межостровные



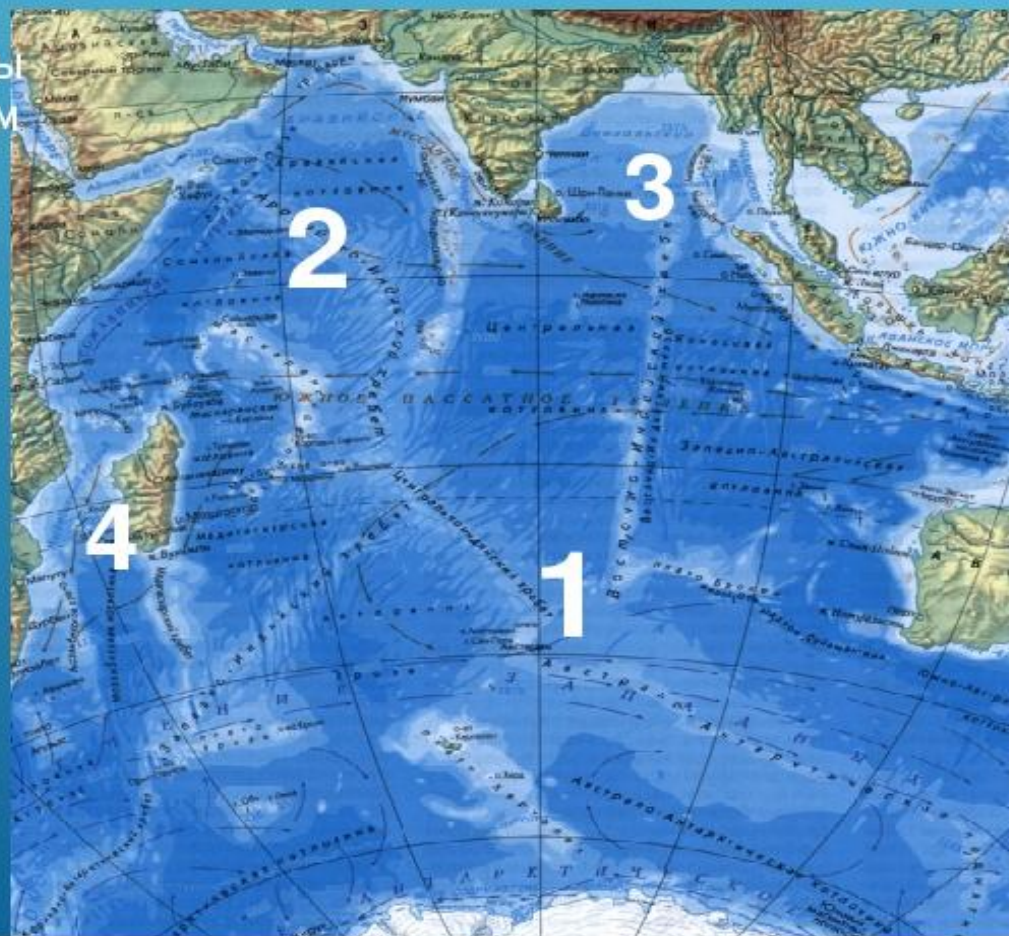
Найти на карте моря, дополнив иллюстрационную схему

Океан - крупнейший водный объект, составляющая часть Мирового океана, расположенный среди материков

Море — часть океана, отделённое от него островами и полуостровами и отличающаяся от него свойствами воды (температурой, солёностью, животным и растительным миром).

Залив — часть водного пространства, глубоко вдающаяся в сушу.

Пролив — это узкое водное пространство, ограниченное с двух сторон сушей.





Вопросы:



- ▶ Докажите, что Мировой океан един.
- ▶ Чем различаются остров и материк, залив и море?
- ▶ Что такое архипелаг?
- ▶ Какие моря различают в зависимости от положения по отношению к материку? Приведите примеры.

Пролив – узкое водное пространство, ограниченное с двух сторон берегами материков или островов

Самый длинный пролив – Мозамбикский – 1760 км

Самый широкий пролив – Дрейка - 818 км

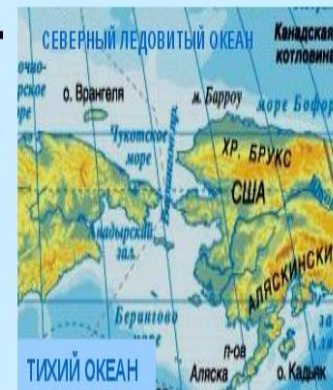
Работа с картой:

1. Покажите данные проливы на карте.
2. Найдите еще проливы на карте.



ПРОЛИВ

- Сравнительно неширокое водное пространство, ограниченное с двух сторон берегами материков или островов.



Установите соответствие



Пролив - узкое водяное пространство, которое соединяет каналы.

Например:

Пролив Дрнейка
Берингов пролив
Гибралтарский пролив



Заполоните таблицу:

Признаки	Внутренние моря	Окраинные моря
Далеко вдаётся в материк		
Расположены на материке		
Соединены с океанами, узкими проливами		
От океана отделяются полуостровами или цепочкой островов		

Классификация проливов

По морфологии

Узкие- Широкие

Короткие- Длинные

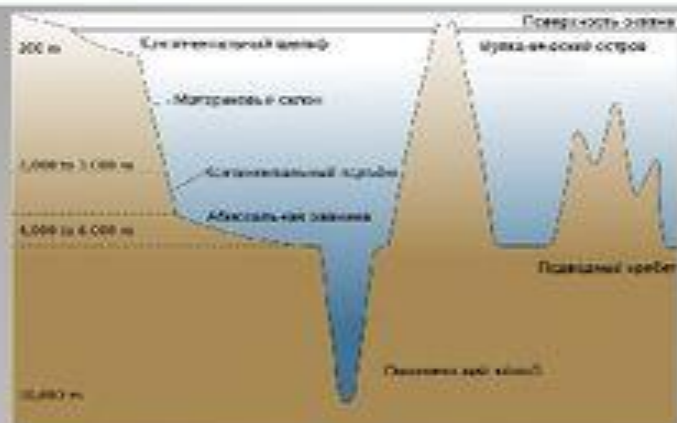
Мелкие- Глубокие

По направлению вод

Проточные

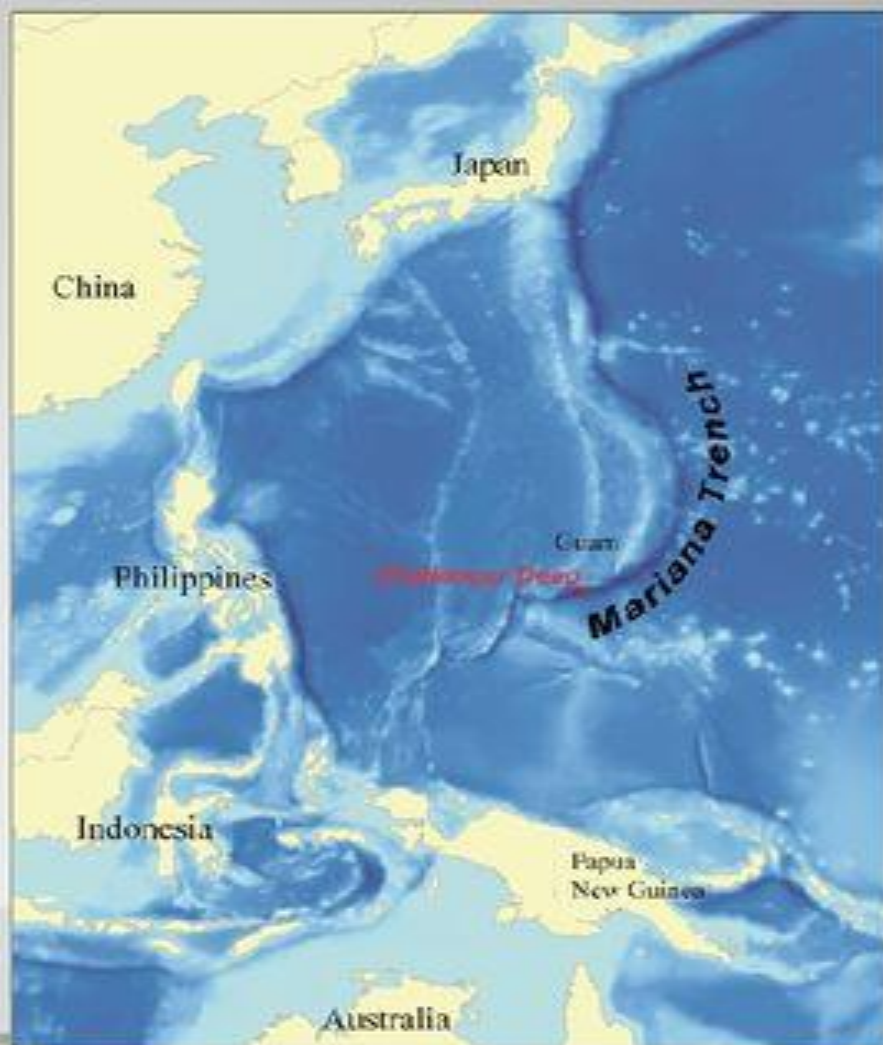
обменные





Желоб

Желоб – глубокая, узкая и длинная впадина на дне океана, представляющая собой самую глубокую часть океана.



Заливы

- Залив – это часть океана, моря, вдающаяся в сушу, но свободно сообщаемая с океаном, морем

***Бискайский
Бенгальский
Гудзонов
Мексиканский***



Суша в океане

острова

Остров – это часть суши, окруженная со всех сторон водой.

О. Гренландия

полуострова

Полуостров – это часть суши, окруженная с 3-х сторон водой.

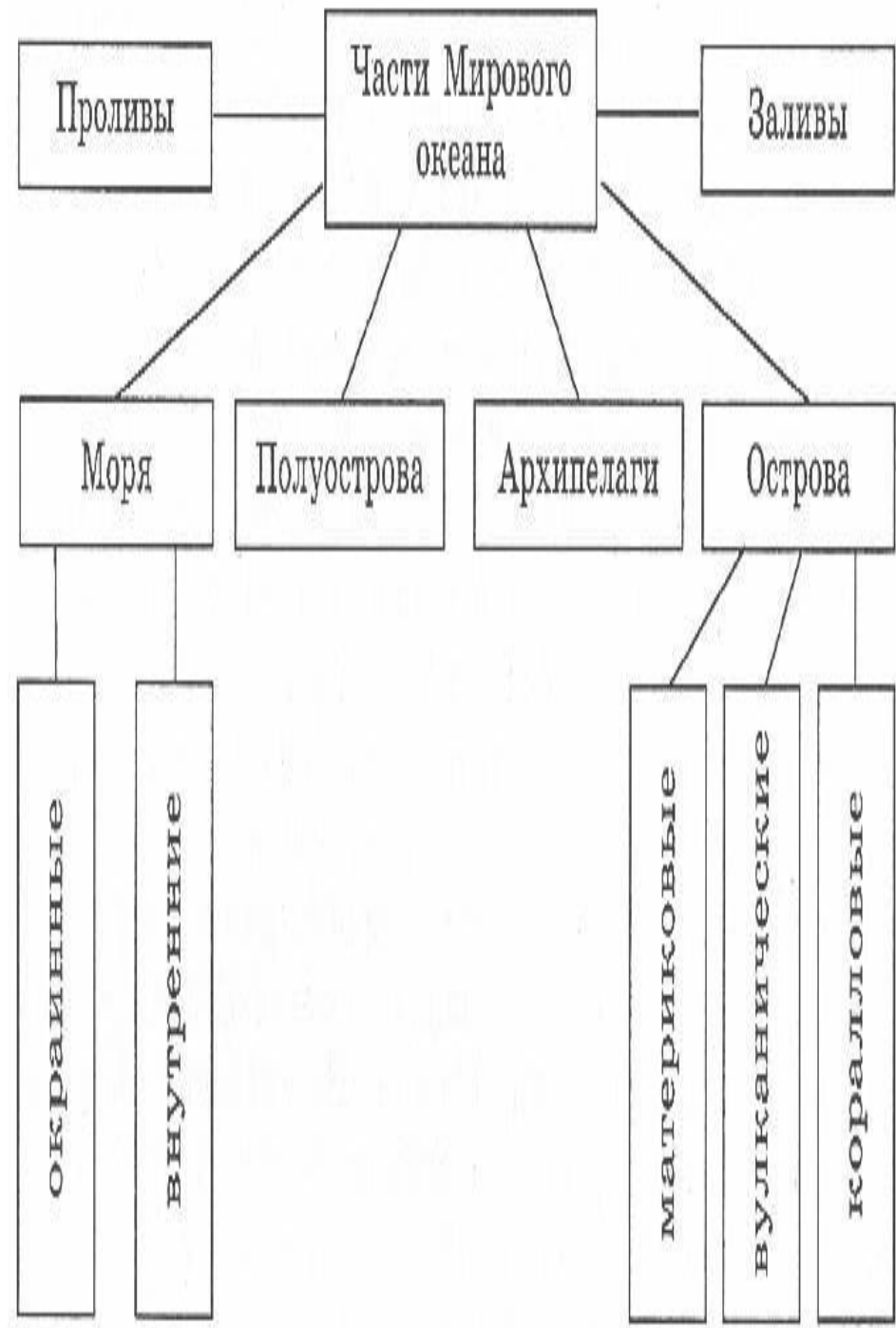
п-ов Камчатка, Аравийский.


архипелаги

Архипелаг – это группа островов, находящихся близко друг от друга.

Курильские о-ва

НАЗОВИТЕ ГЕОГРАФИЧЕСКИЕ ОБЪЕКТЫ.





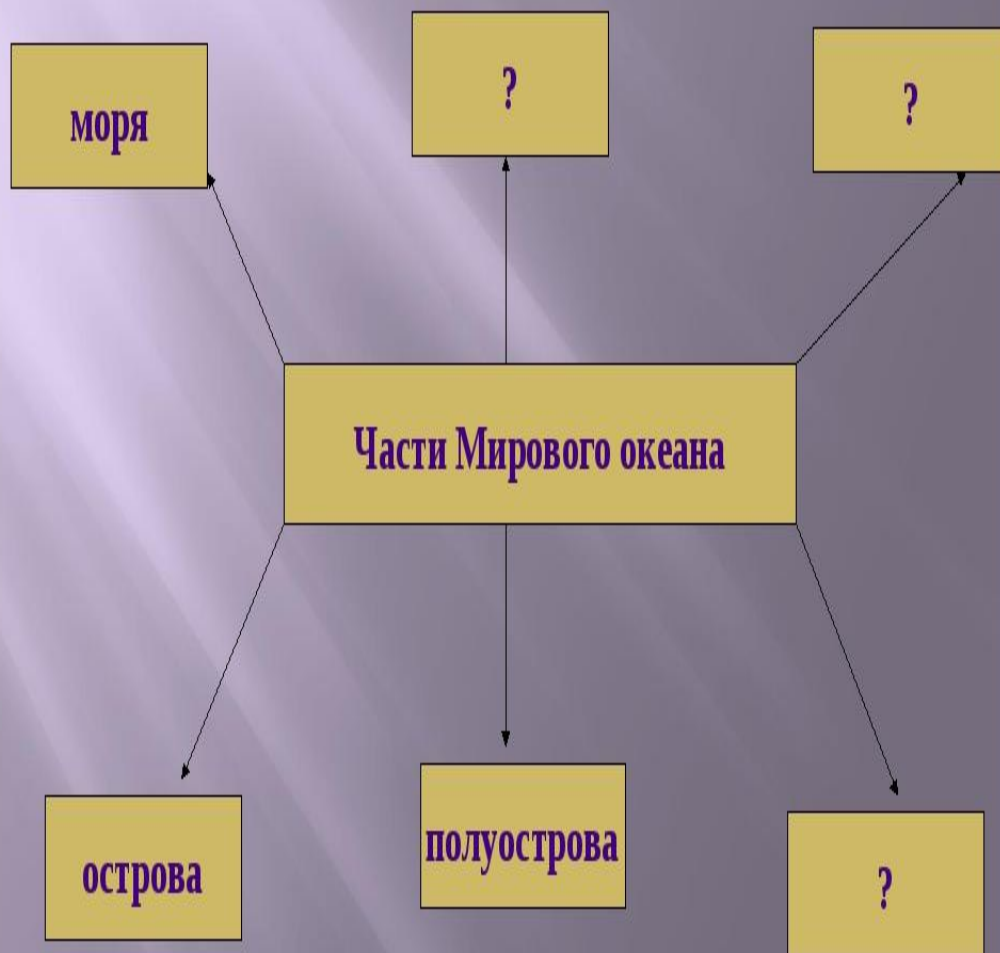
Пролив – узкое водное пространство соединяющее океаны, моря; но разделяет материки и острова.

Приём показа океана:

- ◆ 1. Назвать океан.
- ◆ 2. Показывать и называть между какими материками находится.
- ◆ 3. С какими океанами и в какой своей части соединяется.
- ◆ 4. Указку вести вдоль берега океана и возвратить в то место, откуда был начат показ.



Части Мирового океана



Заключение

Мировой океан не только вода, это целостное природное образование, своеобразный географический объект планетарного масштаба. Он является открытой саморегулирующей системой, которая тесно взаимосвязана с другими сферами Земли и обменивающаяся с ними веществом и энергией