



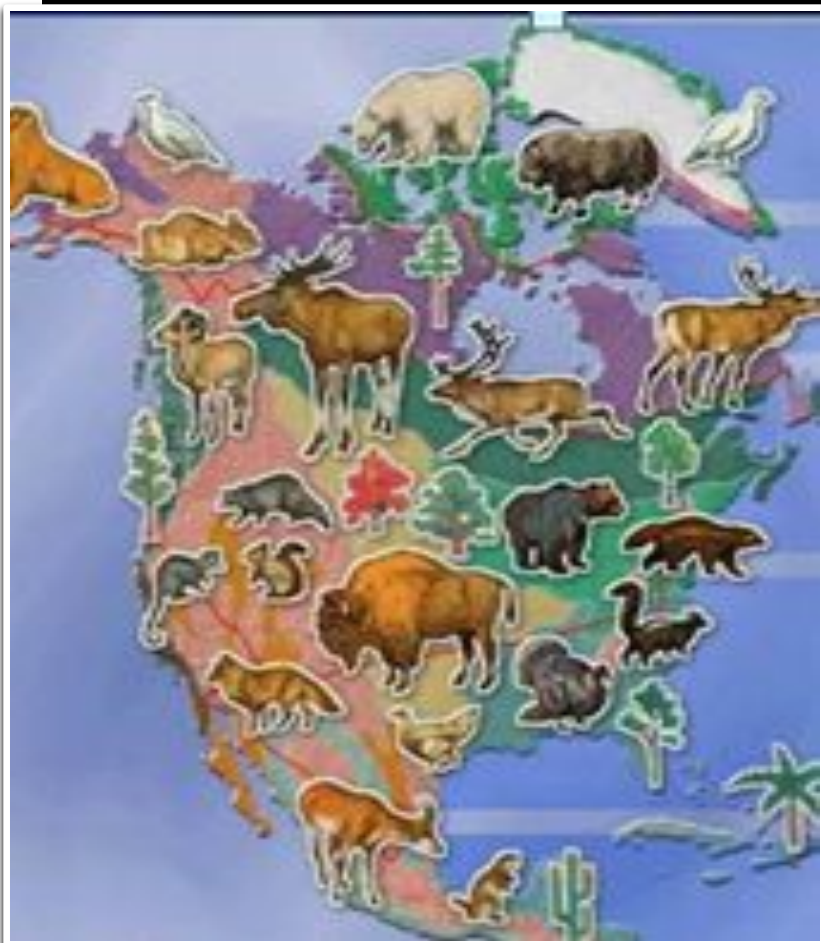
ПРОВЕРОЧНАЯ РАБОТА ПО ТЕМЕ «ПРИРОДНЫЕ ЗОНЫ С.



Составитель: Сулина Наталья Леонидовна
Учитель 1 категории МКОУ СОШ №25
П.Свободный Свердловской области.



Природная зона 1



Леса светлые..хорошо развит подлесок и травяной покров.
Занимает область Великих озер. • *Климат.* Умеренный, переходящий в субтропический. • *Почвы.* Серые лесные, бурые лесные, желтозёмы и краснозёмы.



• *Растительность.* (сахарный клён, жёлтая берёза, белая и красная сосна, липа, бук, дуберный, красный) - разные виды дубов, платан, каштан, тюльпанное дерево.



• *Животный мир.* Олени вапити, медведи (гризли), лоси, рыси, волки, россомахи, еноты, зайцы, виргинский олень, скунс, серая лисица, красная рысь, серая белка. В заповедниках водятся бизоны.

Природная зона 2



Безлесные равнины, обилие травянистой растительности. Пышная зелень весной и «сено на корню» летом. Континентальный климат с жарким летом, холодной зимой и сравнительно небольшим количеством осадков

• *Почвы.* Чернозёмы: оподзоленные и выщелоченные.



• *Растительность.* Обширные безлесные пространства покрыты травянистой растительностью- высокие многолетние злаки: здесь растут ковыль, бородач, типчак, бизонова трава и другие злаки.



Животный мир. Разнообразен и богат, многочисленны грызуны: суслики, луговые собачки, степные хорьки, барсук и птицы: земляная сова, луговой тетерев и другие. Животные сильно истреблены: бизон (сохранился только в заповедниках), антилопа вилорог, длинноухий олень мазама (сохранился в горах), волк койот, лисица прерий.



Естественная растительность почти не сохранилась, ее сменили поля хлопчатника, арахиса, табака, пшеницы, кукурузы.

Природная зона 3



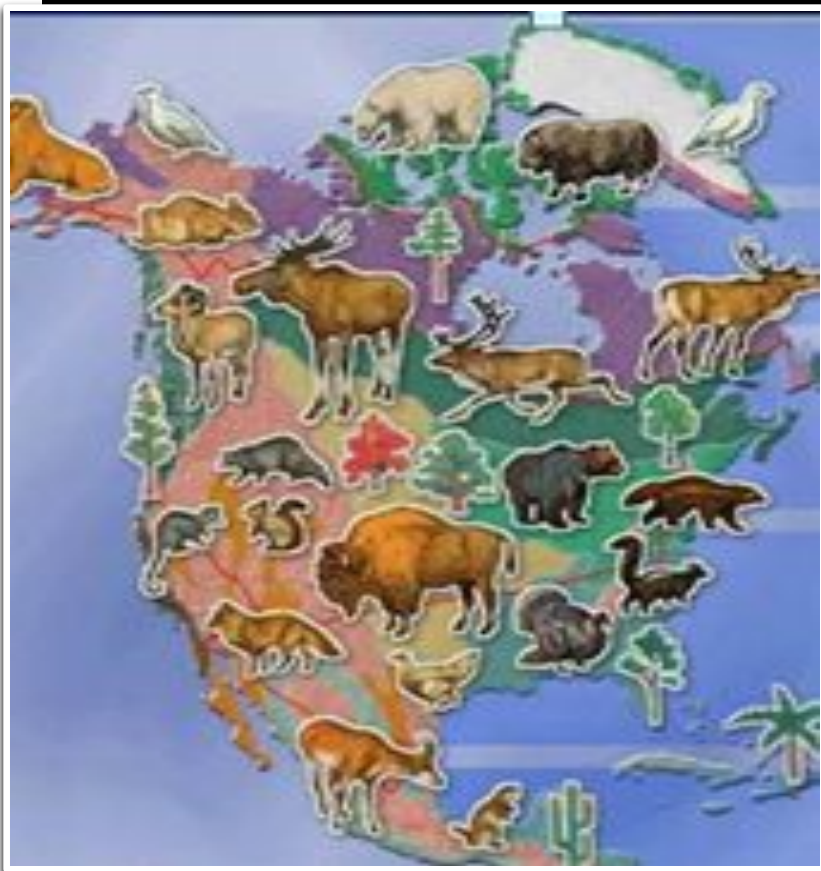
Большая часть Канадских Арктических островов и Гренландия.

- *Климат.* Царство льда и холода
- *Почвы.* Бедные, каменистые и болотистые.



- *Растительность.* в местах, освобождающихся от снега и льда во время недолгого и холодного лета, растут мхи и лишайники.
- *Животный мир.* Овцебык. Жизнь других крупных животных – белых медведей, моржей, тюленей – связана с морем.

Природная зона 4.



Тянется широкой полосой с востока на запад. Эта природная зона умеренного пояса формируется в условиях суровой зимы и умеренно теплого лета. Леса темные, плохо развит подлесок и травяной покров

- *Почвы.* Преобладают подзолистые.

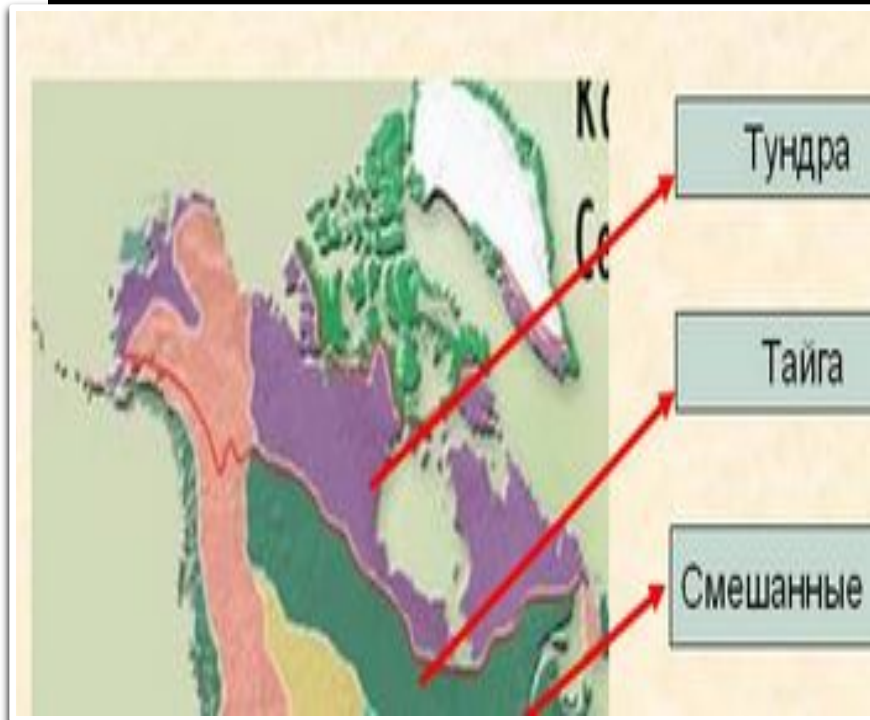


Растительность. - бальзамическая пихта, чёрная и белая ель, сосна, секвойи, американская лиственница. Из лиственных пород -бумажная берёза, осина. На склонах Кордильер - ситхинская ель, дугласовая пихта.



Животный мир. Волки, медведи, олени и лоси, лисицы, рыси, соболи, куница, росомаха, олень вапити, скунс, красная белка, большая летяга, ондатра. В горных лесах - скунсы, медведи (гризли), еноты. В реках - лососевые рыбы.

Природная зона 5.



Северное побережье материка с прилегающими островами. На востоке - побережье Гудзонова залива и северная часть полуострова Лабрадор.

- *Климат.* Природная зона формируется в условиях сурового климата (длинная холодная сухая зима, короткое прохладное влажное лето), многолетней мерзлоты. Преобладает субарктический (частично арктический) климат
- *Почвы.* Тундрово – глеевые.



• *Растительность*. безлесное пространство с большим количеством озёр и болот и низкорослой растительностью. В северной части - мхи, лишайники; в южной части - болотные травы, голубика и черника, кустарники багульника, низкорослые ивы, берёзы, ольха. К югу появляется древесная растительность.



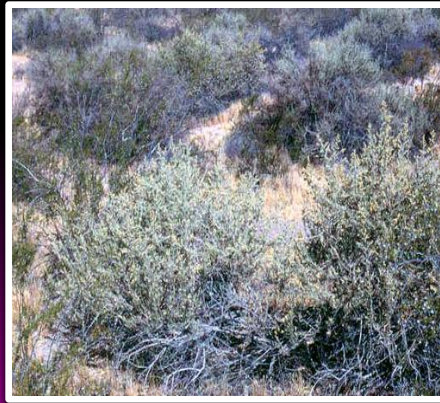
Животный мир. Полярный волк, северный олень карibu, лемминг, песец, овцебык. белая куропатка, полярная сова и некоторые др. Разнообразие перелётных птиц. В прибрежных водах - тюлени и моржи. На северном побережье - белый медведь.

Природная зона 6.



Значительная часть Калифорнийского побережья, Мексиканского нагорья и внутренних плоскогорий Кордильер, Большой Бассейн, плато Колорадо.

• *Климат.* Умеренный (засушливый) дефицит влаги. *Почвы.* Бурые и серые пустынные.

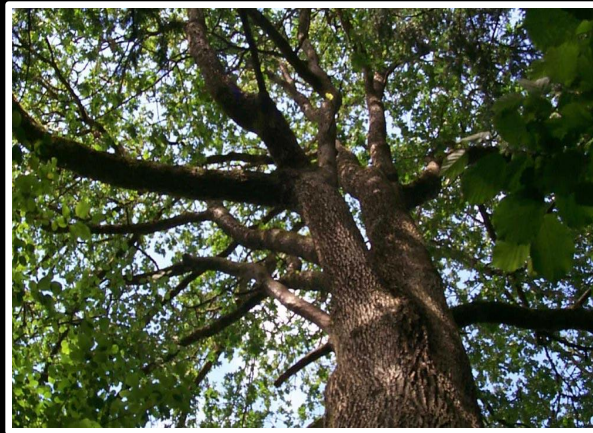


• *Растительность.* Чёрная полынь; на солонцах – солянки, лебеда; колючие кустарники, кактусы, агавы, юкка.



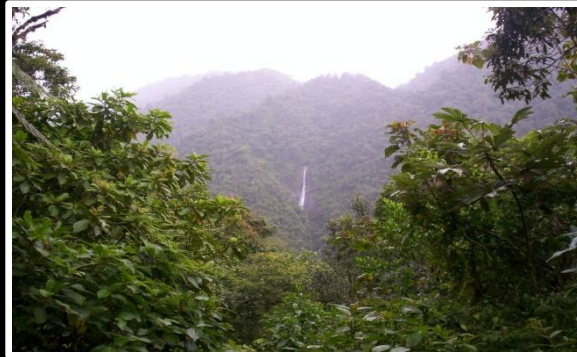
• Животный мир представлен в основном пресмыкающимися, которые прячутся в тени или ведут ночной образ жизни. Среди животных много пресмыкающихся, грызунов, встречаются броненосцы.

Природная зона 7



На склонах Карибского моря и в Центральной Америке.

- *Климат.* Отчетлива смена сухого и влажного сезонов.
- *Почвы.* Чёрные, красно - бурые, коричневые, серо - коричневые



Растительность. Тропические типы жестколистных злаков. Преобладают деревья с длинной корневой системой и зонтиковой формой крон. Животный мир многообразен.



В Центральной Америке, Вест-Индии, отчасти на юге Мексиканского нагорья преобладают тропические животные, в том числе , броненосцы, обезьяны, черепахи южноамериканские ящеры, летучие мыши, колибри, попугаи , крокодилы и другие.