

An underwater photograph showing a large school of small, silvery fish swimming in clear blue water. In the lower foreground, there is a coral reef with various green and brown corals. The lighting is bright, suggesting sunlight filtering through the water from above.

История открьтiя Северного Ледовитого океана



Канадской Арктики.

В
русс
века
иссл
откр
мор
звер
века
Сиб
Тайм
в 164
Севе
Де
ИСТО
ЭКСП



или
XVII
од
и,
кие
ого
XVII
сья
ал,
чѐв
из
и в
чая



где стрелк возглавляет капитан командор
Стелен Герриденши Медичи

Следующий участок - от устья Оби до Енисея - относительно небольшой, но очень трудный. Это забитое льдами и окутанное туманами Карское море.

Отрядом исследователей руководил *Овцын Дмитрий Леонтьевич*. В честь Овцына назван один из проливов



Со стороны Лены к полуострову Таймыр отправилась группа, которой руководил лейтенант *Василий Васильевич Прончищев*. В эту экспедицию он взял с собой молодую жену. Они оба погибли от цинги. В память о них мыс на берегу Таймырского полуострова назван именем Прончищева, а одна из бухт - именем Марии Прончищевой.

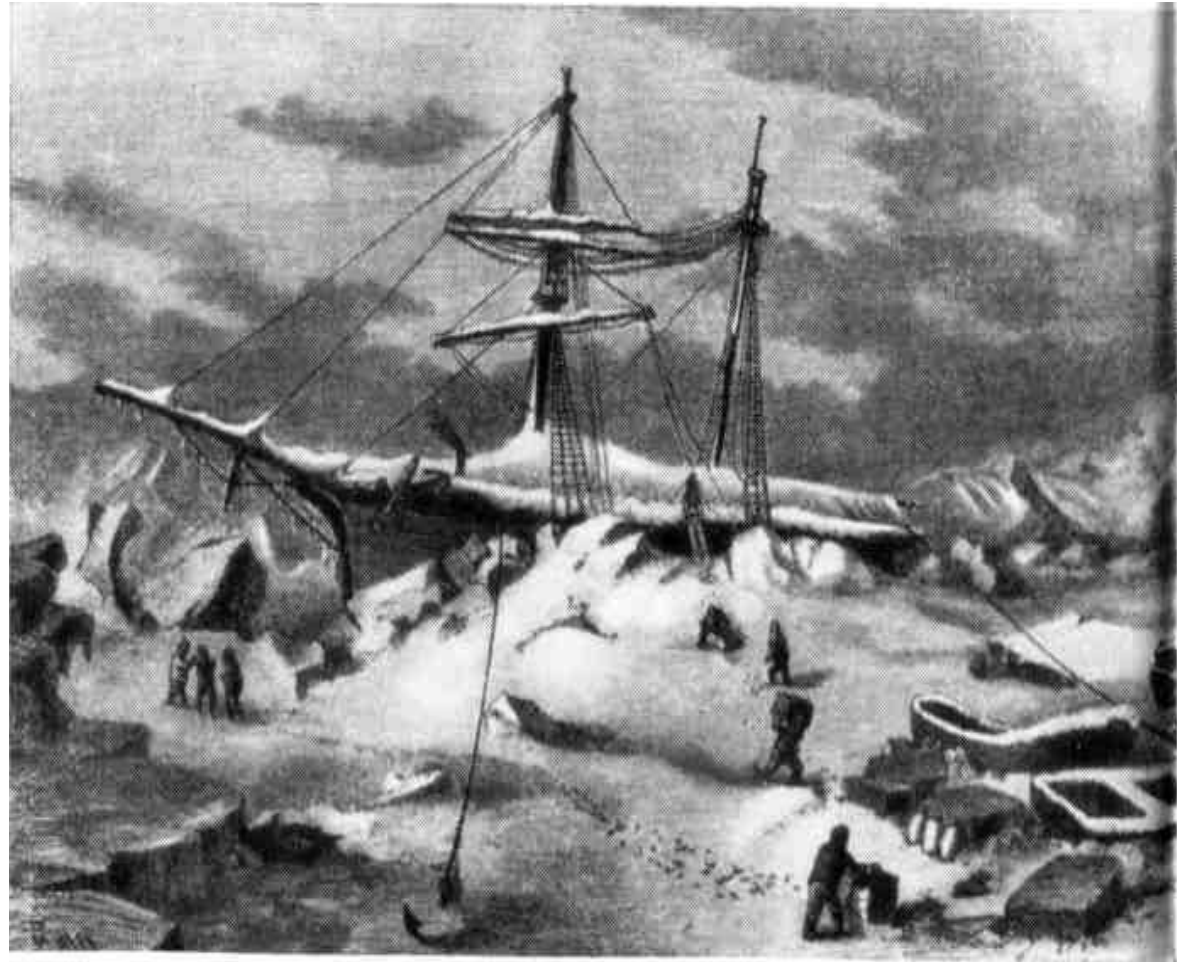


Через 3 года, в 1739 г., руководителем третьего отряда был назначен капитан I ранга *Харитон Прокофьевич Лаптев*. Препятств было много, но исследования были проведены тщательно и успешно. Он обследовал побережье от реки Лены до реки Хатанга и Таймырского полуострова.



В мае 1742 года сподвижник Лаптева *Семён Иванович Челюскин* обследовал северный мыс материка Евразии, названный потом его именем.

Руководитель другого отряда, вице-адмирал
Дмитрий Яковлевич Лаптев, двоюродный брат



Великой северной экспедиции, одной из самых
больших в истории исследования Земли.

Г
бли
Ме
по
мар
Се



обь
арх
наз
при
ком
опа
Гру

"груманданом"

оря
и
или
ний
г в

ска
ти к
же
по
и
ень
на
лах



строили избу,
сцов, охотились
едведей.

анланами было
строва Малый

избу для зимовки. Когда с
пустое безбрежное море откр
льда, ни судна не было видн
вчетвером без продуктов, без
с двенадцатью патронами...



Но проявив мужество и находчивость, они выжили. Не истратив ни одного патрона зря, они добыли 12 оленей, а потом изготовили себе новое оружие. Из корня ели, принесённого морем, сделали лук, из железного крюка, снятого с найденной доски, выковали наконечники для стрел и для рогатины, которой убили медведя. Медвежьи жилы натянули тетивой на лук. При помощи лука заготовили 250 оленей, 10 медведей и множество



Их пищей 75 месяцев было мясо без соли и хлеба, одежду шили из оленьих шкур, вместо ниток применяли медвежьи жилы, а иголками служили обточенные гвозди из досок, найденных на берегу.

До спасения, пришедшего совершенно случайно, не дожил один только Фёдор Веригин. Он отказывался пить оленью кровь, меньше других двигался и умер от цинги.

Спасли их неожиданно такие же архангельские груманланы, корабль которых тоже был отнесён ветром к Малому Беруну, где мореходы заметили на берегу огонь.

Огромный вклад в морскую науку, в изучение морей внёс М.В.Ломоносов. Он мечтал: «Северный Ледовитый океан есть пространное поле, где усугубиться может российская слава, соединенная с беспримерной пользою через изобретение восточно-северного мореплавания в Индию и Америку».

Ломоносов наметил схему течения в Северном Ледовитом океане около полюса с востока на запад. Он предвидел существование Северной Земли открытой только в 1913 г. (спустя 15 лет).





мыс Старостина. Он
дарного человека,
й семьи. Лет пять
на Шпицберген на
м решил один раз
ался на постоянное

родине, а остальные
один с суровой прир
Ис-фьорда, он и пох
с уважением вспом
как одного из пер
Архипелага.



Мореплаватель и учёный, граф *Фёдор Петрович Литке* — с 16 лет на флоте. По возвращении из двухлетнего кругосветного плавания с 1817 по 1819 г. на шлюпе "Камчатка" под командованием В.М. Головнина он был назначен начальником экспедиции по описанию Новой Зеландии.

С 1821 по 1824 г. он совершил туда четыре плавания, о которых рассказал в книге "Четырёхкратное путешествие в Северный Ледовитый океан".



Англичанин Уильям Эдвард Пирри в 1827 году отправился по плавучим льдам к Северному полюсу, погрузив продовольствие на сани-лодки, в которые впряглись его спутники. Но им пришлось скоро вернуться.

С каждой последующей



**Роберт Эдвин Пири на судне
“Рузвельт”**



**Участники американской
экспедиции на Северном полюсе**





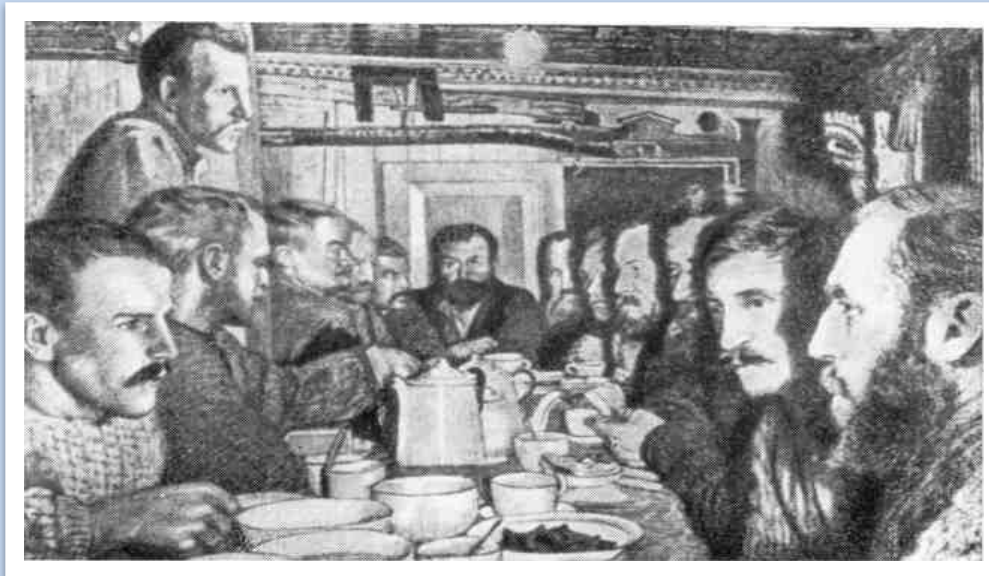


ённый *Фритъоф Нансен*, изучив
о Ледовитого океана, пришёл к
ни направлены от берегов Сибири
г. на судне "Фрам" он проплыл
ирских островов и начал во льдах

ла
на
ки
ст
следить за скоростью
сжатий. После двух
вместе с Юхансеном
на Земле Франца-Ис
хижину, они зазимс
английская экспеди



Экспедиция Нансена окончательно установила, что в центральной Арктике находится глубокий морской бассейн - с глубинами более 3000 м. Дрейф "Фрама" подтвердил направление движения льдов с востока на запад. Удалось установить, что на глубине 200-800 метров далеко на север заходит слой более тёплой атлантической воды.



Фритъоф Нансен на пути к Северному полюсу



Корабль “Фрам”

Прославленный норвежский полярный
путешественник и исследователь
Амундсен в 1903-1908 гг.



Roald Amundsen

Сибирю.

Зимовала у берегов



ученый
1912 г. на
ние к Се
было
сь зимов
мовки у
до мыса
стров.



С
от
Б
Э
З
б
п
В
Саннии
Северному
очень трудн
лежал в спал
и часто тер
повторял: "То
1914г. и был

ич
а"
ю
и,
ой
и
е
ся
К
ам оказался
мог идти, он
ом к нартам,
я в себя,
я он 5 марта
Аук острова

В 1912 году на судне «Св. Фока» русский гидрограф и полярный исследователь Георгий Яковлевич Седов организовал экспедицию с целью достичь Северного полюса



В 1911 году
Владимир
поручают
экспедицию
экспедиция
километров
ледникам
месторождения
судно "Григорий
Русанов
морским
которые
навстречу
Новой Земле



Спустя
участников

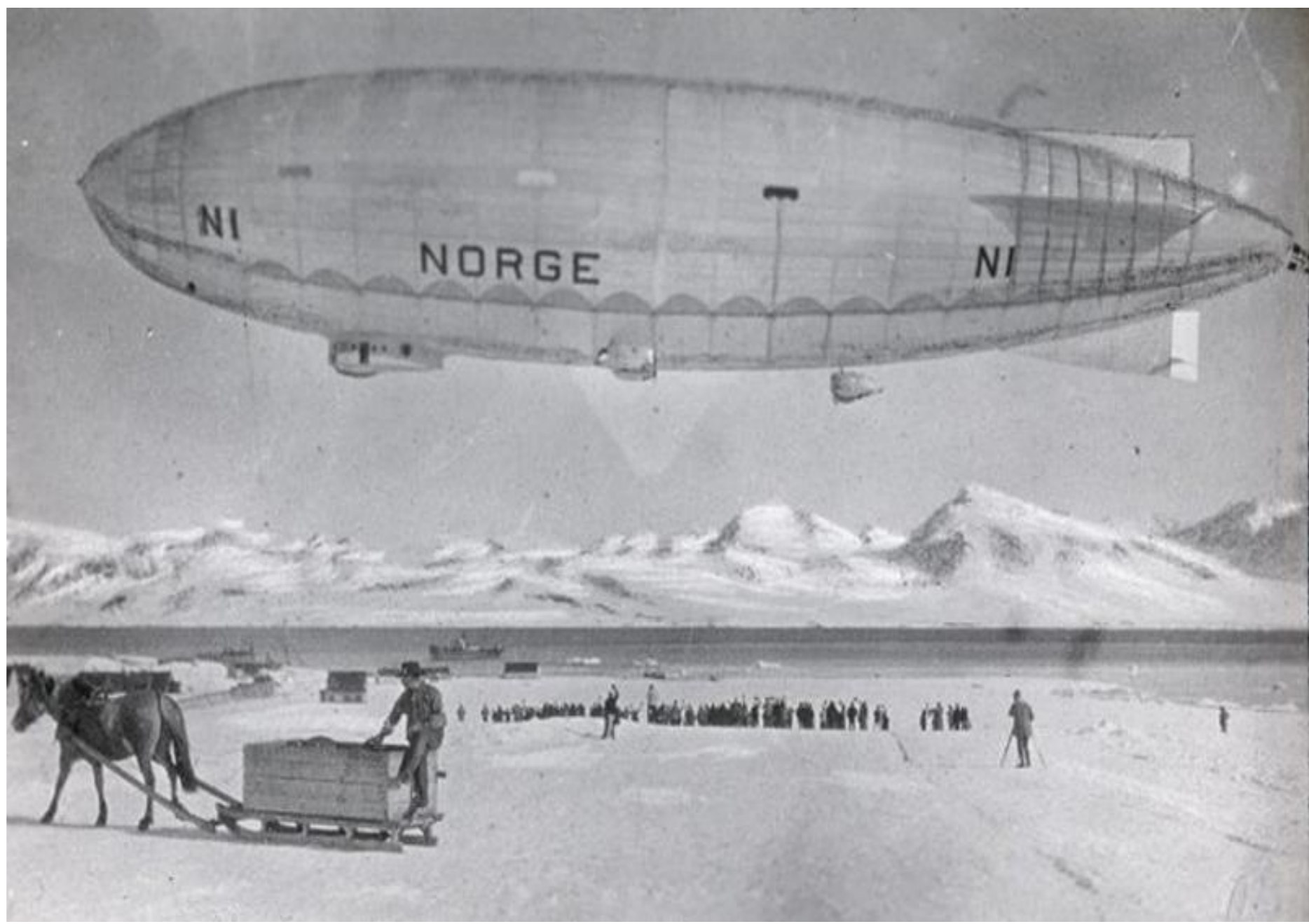
учёному
русанову
венную
Тысяча
ордов и
новые
потом
восток.
верным
ьды, в
ли его
ошел до

бывания
у

экспедиции

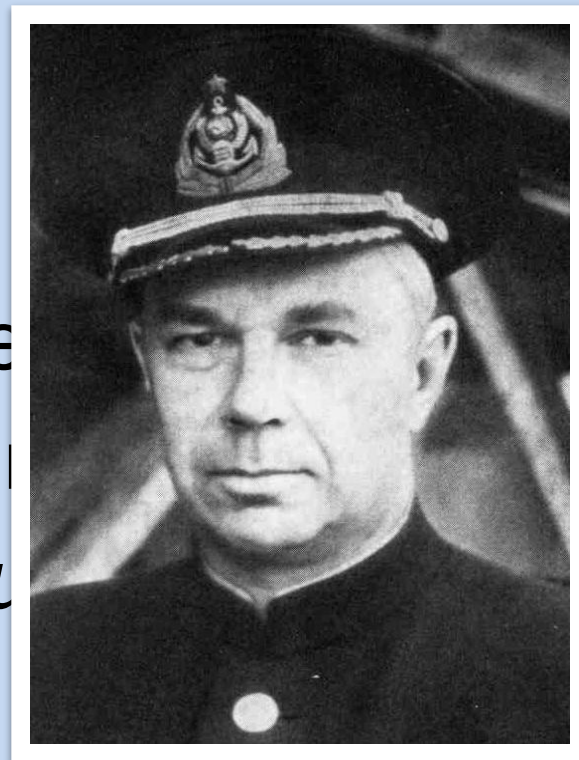
Русанова

у



Через 11 лет на лёд Северного полюса сел самолёт *Михаила Водопьянова* с первыми в истории человечества зимовщиками-учёными во главе с *Иваном Папаниным*. Учёные провели всестороннее исследование этого района.

Подвиг папанинцев повторил в 1952 году коллектив дрейфующей станции “Северный полюс-2”. Его возглавлял *Михаил Михайлович Сомов*.



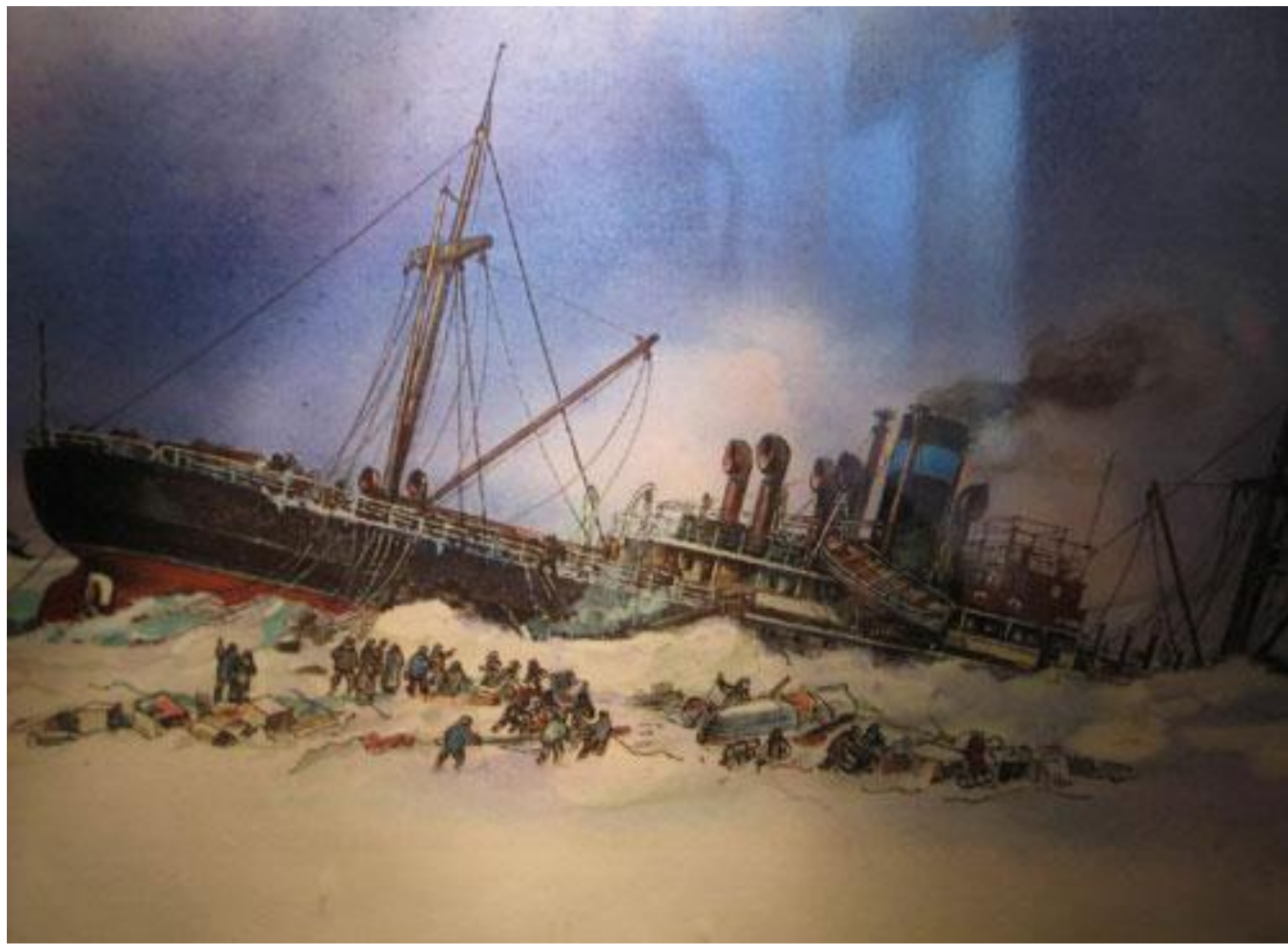
В
нач
Одн
исто
П
про
Арх
судн
"Че
Шм
кора



не
и.
в
".
но
13
м
д
о.
ж



Встреча со льдами произошла в Карском море,



лётчиков была отмечена званиями Героев

**Лагерь челюскинцев
на льдине**



**Начальник станции
«Северный Полюс-1» И.
Д. Папанин
поднимает флаг СССР**



Вопрос о создании в районе Северного полюса



сверкнул луч прожектора ледокольного парохода "Таймыр", спецившего им на помощь.

В 1930 году экспедиция О. Ю. Шмидта прошла на ледоколе «Георгий Седов» из Баренцева моря к западным берегам Северной Земли



С
Д
П
П
Б
М
П
Р
Г
О



Х
А
О
Т
Е
В
Ы
М
И

ЖИЗНИ.

**Благодарю
за внимание!**

