

Польша

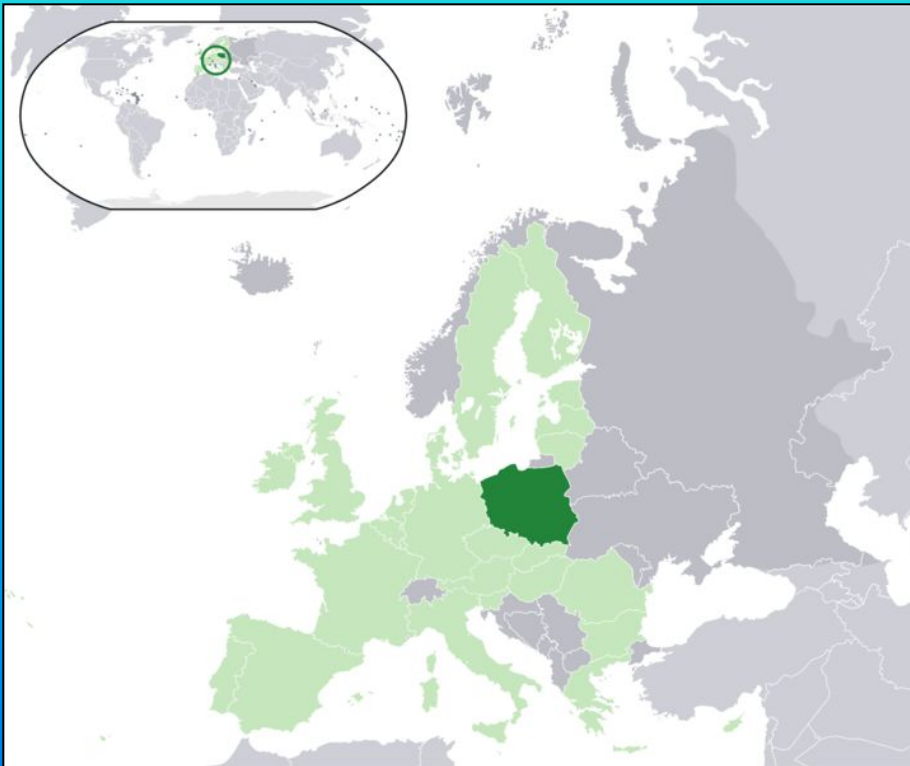


Республика Польша

- Краткие сведения:
- 2. Площадь-312 685 км²
- 3. Население-38,6 млн чел.
- 4. Столица-Варшава
- 5. Государственный строй-республика
- 6. ВВП-4910 долл. США (на душу населения)



Географическое положение



Польша относится к Восточному субрегиону. Её ГП вполне благоприятное. Польша имеет обширный выход к Балтийскому морю, что обеспечивает связь с другими странами. Польша расположена на пересечении важных торговых путей, это позволяет ей брать транзитные пошлины.

Географическое положение



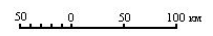
- Польша граничит с семью странами: Россия, Литва, Украина, Белоруссия, Словакия, Германия, Чехия.
- На севере - равнины, красивые пляжи, много озёр, на юге – горные и лесные массивы.

История Польши

- Датой создания первого польского государства считается 966 год. Польша стала королевством в 1025 году, а в 1569 объединилась с Великим Княжеством Литовским. В 1795 году в результате трёх разделов, когда территория была разделена между Пруссией, Австрией и Россией, Польское государство перестало существовать. Польша вновь обрела независимость в 1918 году после Первой мировой войны, но в 1939 году была оккупирована нацистской Германией. После войны Польша стала социалистической республикой, зависимой от СССР. В 1989 году произошли изменения в политической системе, переход к рыночной экономике.



— Граница между Германией и СССР с 10.1939 г.



Экономика страны

- Польша — бывшая социалистическая страна, поэтому на её экономику оказали серьёзное влияние политические перемены, произошедшие в начале 90-х годов. ~~Наивысшее время~~ приватизации, в ходе которой основная часть государственной собственности перешла в частные руки. В Польше высокая безработица (в 2004 г. 18 %, но в 2008 г. — только 6,5). Сельское хозяйство страдает от отсутствия инвестиций, обилия мелких хозяйств и избыточного персонала. Польша — индустриально-аграрная страна.



Хозяйство и ресурсы



Каменный уголь

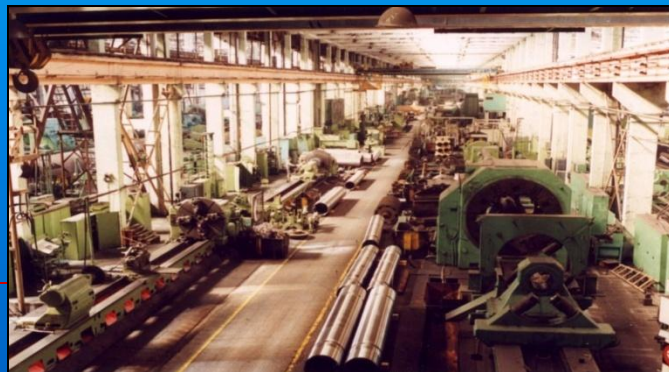
В Польше ведется добыча:

1. Каменного и бурого угля (Верхне-Силезский бассейн)
2. Природного газа (незначительные объёмы)
3. Серы;
4. Поваренной соли;
5. Руды, меди, цинка;
6. Лесозаготовки;
7. Янтаря.

Производство

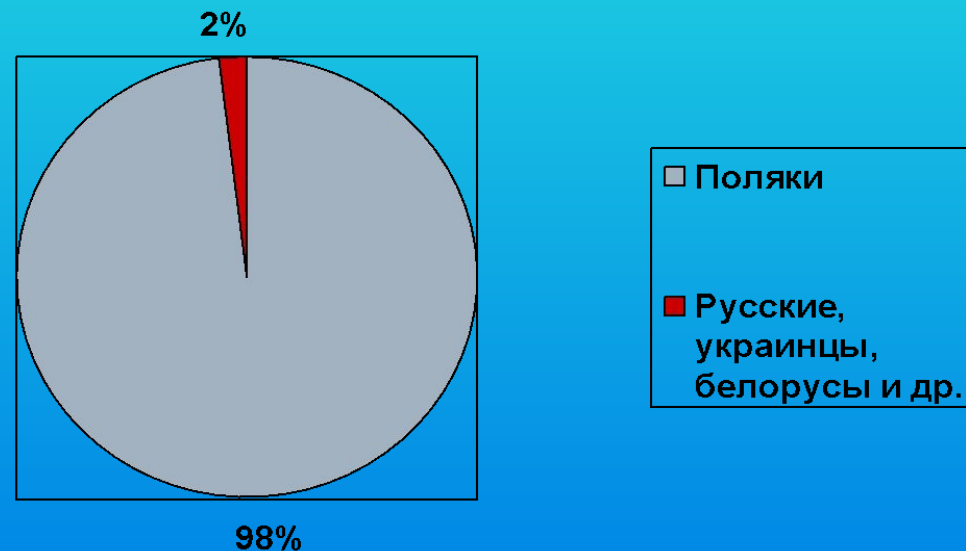
Основными отраслями специализации являются:

1. Машиностроение
2. Чёрная и цветная (крупное производство цинка) металлургия
3. Химическая
4. Текстильная и швейная
5. Цементная
6. Производство фарфора и фаянса
7. Производство спортивных товаров (яхты, палатки и др.).



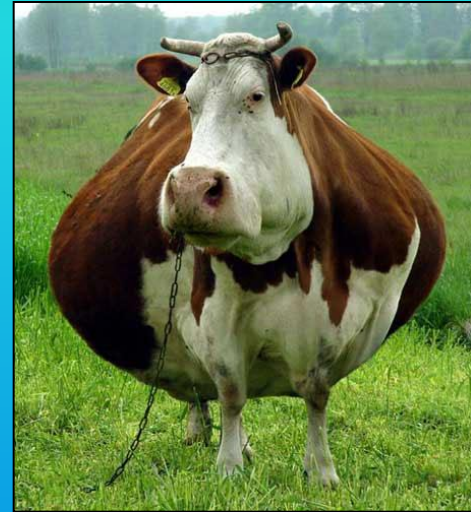
Население

- Население Польши примерно равно 38 млн чел. Из них 49% - женщины, 51% - мужчины.
- Уровень урбанизации примерно 64%.
- Национальный состав однороден, 98%-поляки.
- 94% населения исповедуют католицизм.
- Естественный прирост в среднем равен 6 человек на 1000



Сельское хозяйство

- Преобладает животноводство, развито молочное и мясомолочное животноводство. Растениеводство представлено производством ржи, пшеницы, картофеля, технических и кормовых культур, свеклы, льна, табака. Из-за географического положения земли не очень плодородны. В частном сельском хозяйстве лошадь остается важной тягловой силой, хотя число используемых тракторов резко возросло.



Экология

- ❑ Экология в Польше -просто ужасная. Это самая грязная страна Европы. Причина — отопление углем и его вбросы.
Потому что воздух плох и в период не отопительного сезона.
- ❑ Загазованность зашкаливает и это очень чувствуется.
Но в мелких городках, куда легко можно добраться, как бы на метро — таких проблем нет.



Транспорт

- Польша расположена в центре Европы и имеет воздушное, автодорожное, железнодорожное и морское сообщение со всеми главными европейскими столицами.
 - Польша имеет в распоряжении удобное воздушное сообщение с важнейшими городами в Европе и на других континентах, а также хорошо развитой сетью воздушного сообщения между многими городами Польши. До большинства европейских городов можно долететь в течение двух часов.
-

