



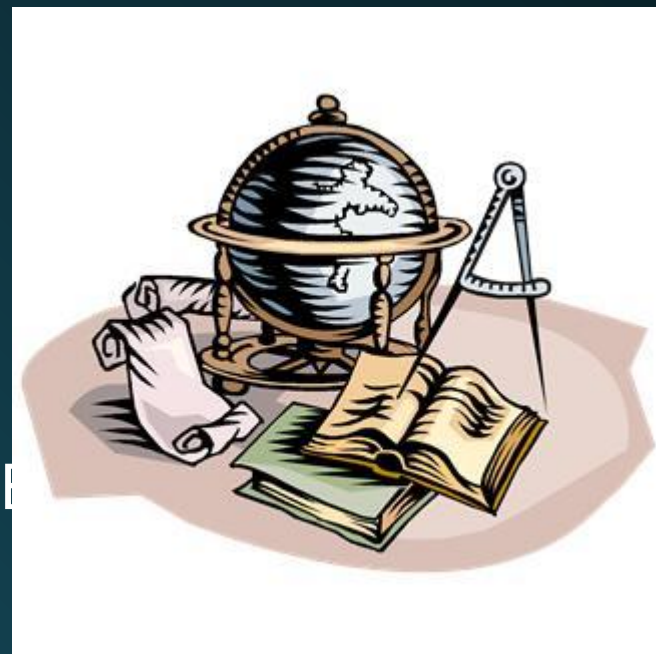
МИРОВОЙ ОКЕАН

Дружеская встреча по географии
6 класс

Автор: Малыгина
Наталья Вячеславовна
Учитель географии
1 кв. категории
МБОУ СОШ №49 г.
Архангельск

Этапы игры:

1. Представление команд.
2. Разминка.
3. «Морской бой».
4. Эрудит.
5. Картограф.
6. Пантомима.
7. Подведение итогов.



Представление команд



- Название команды - 1б.
- Эмблема - до 4х баллов.





Разминка

(правильный ответ – 1 балл)

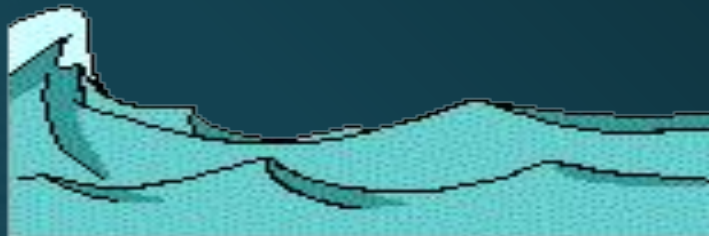
1. Самый холодный и суровый океан?
2. В чем измеряется соленость воды?
3. Участок суши с 3х сторон окруженный водой?
4. Самый большой полуостров?
5. Самый соленый и теплый океан?
6. Самое длинное холодное океаническое течение?
7. Группа островов?

1. Самый пресный океан Земли?
2. Самые высокие и разрушительные волны в океане?
3. Самый большой остров?
4. Часть океана или моря, вдающаяся в сушу?
5. Самое соленое море?
6. Самое длинное теплое течение?
7. Отсутствие волн на море?

«Морской бой»



Команда по очереди называет и показывает моря на карте мира (чем больше ответов, тем больше баллов)



Эрудит

Отгадайте предложенный вам кроссворд
(время – 5 минут)



По горизонтали:

- 1) Узкий участок воды, соединяющий два океана;
- 2) Часть моря глубоко вдающаяся в сушу;
- 3) Самый широкий пролив;
- 4) Третий по площади океан;
- 5) Участок суши с трех сторон окруженный водой;



- 6) Небольшой участок суши со всех сторон окруженный водой;
- 7) Самый большой океан Земли.

По вертикали:

- 1) Главное свойство океанической воды.

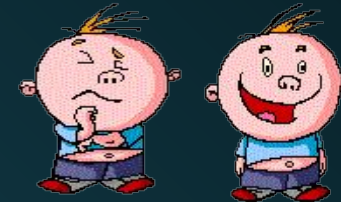
Эрудит

□ Максимальное
количество баллов - 8



По горизонтали:

- 1) Узкий участок воды, соединяющий два океана;
- 2) Часть моря глубоко вдающаяся в сушу;
- 3) Самый широкий пролив;
- 4) Третий по площади океан;
- 5) Участок суши с трех сторон окруженный водой;



- 6) Небольшой участок суши со всех сторон окруженный водой;
- 7) Самый большой океан Земли.

По вертикали:

- 1) Главное свойство океанической воды.

Картограф



- Определите очертания каких материков и островов в ваших конвертах.
- **Максимальное количество баллов -3**



Пантомима (до 5ти баллов)

Изобразите всей командой

Волна цунами



Штиль



Вопрос

Подведение итогов.



□ Слово жюри

