

**Как древние люди
представляли себе
Вселенную?**

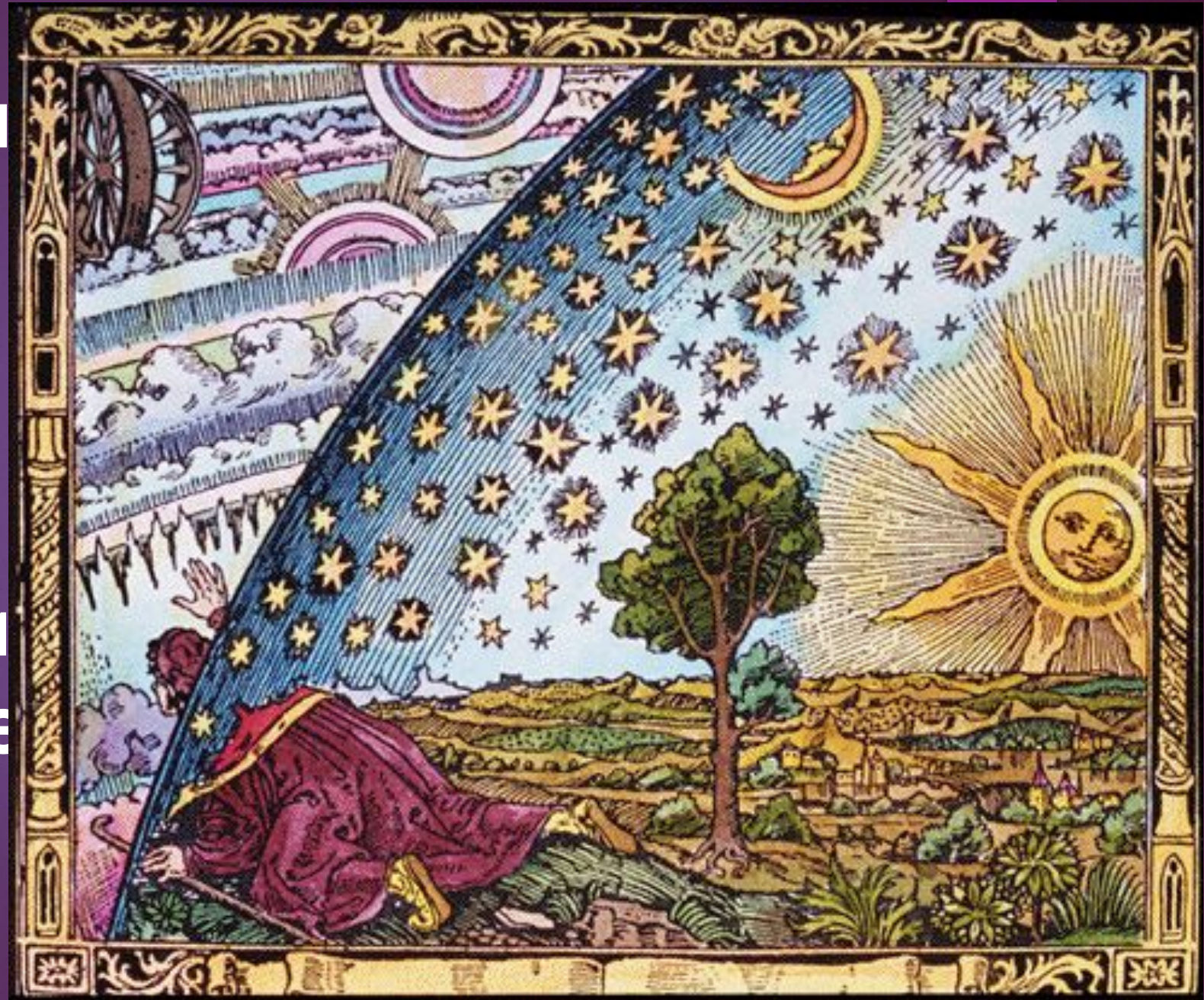
Вселенная

- ▣ это космическое пространство
- ▣ и все, что его заполняет: космические
- ▣ (небесные тела, газ, пыль).



Современные
представления
о строении
Вселенной
складывались
постепенно.

В **древности** они
были совсем не
такими, как
сейчас.



Древняя Индия

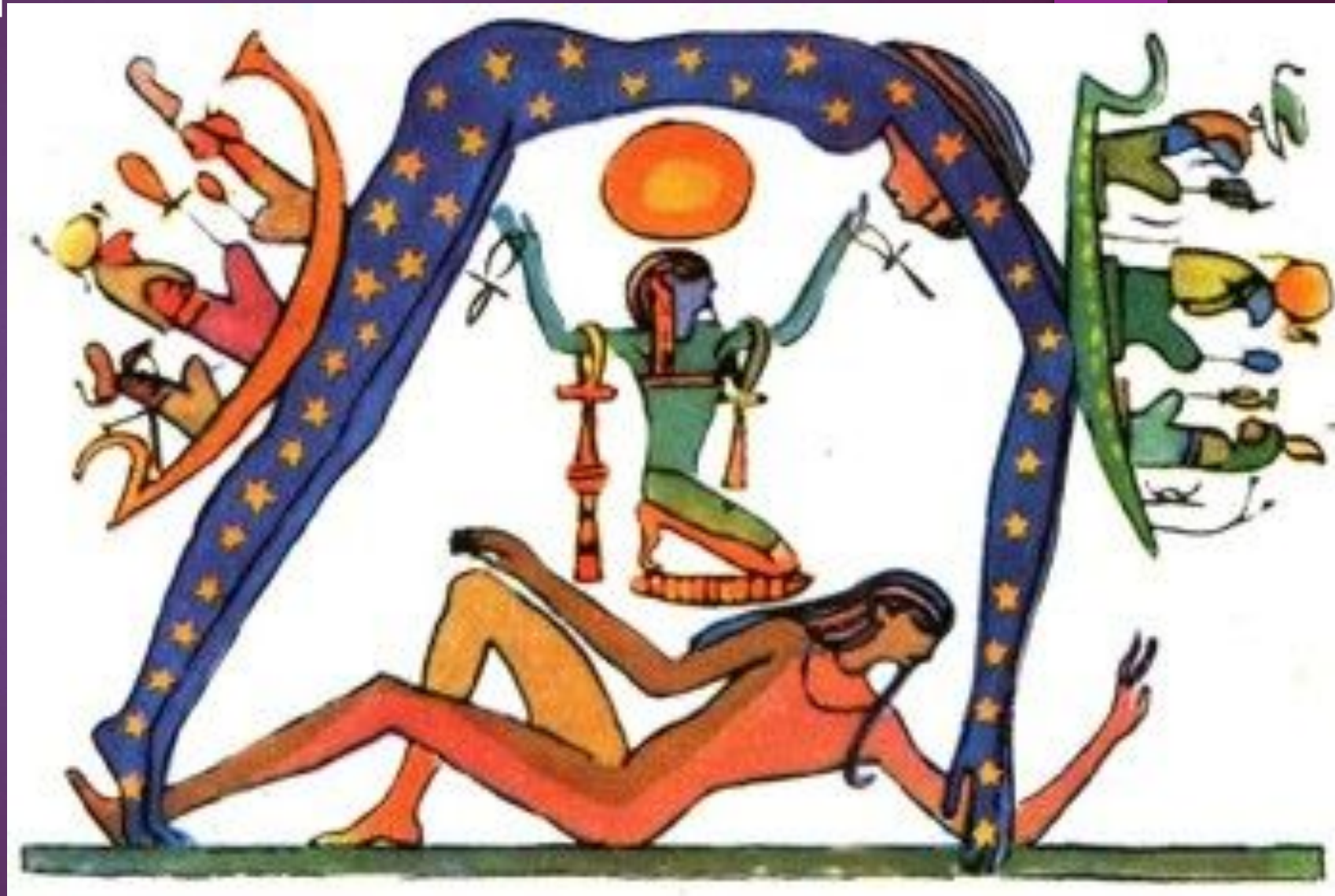
Считали, что
Земля плоская
и опирается
на спины
слонов,
покоящихся
на черепахе,
которая стоит
на змее



Древний

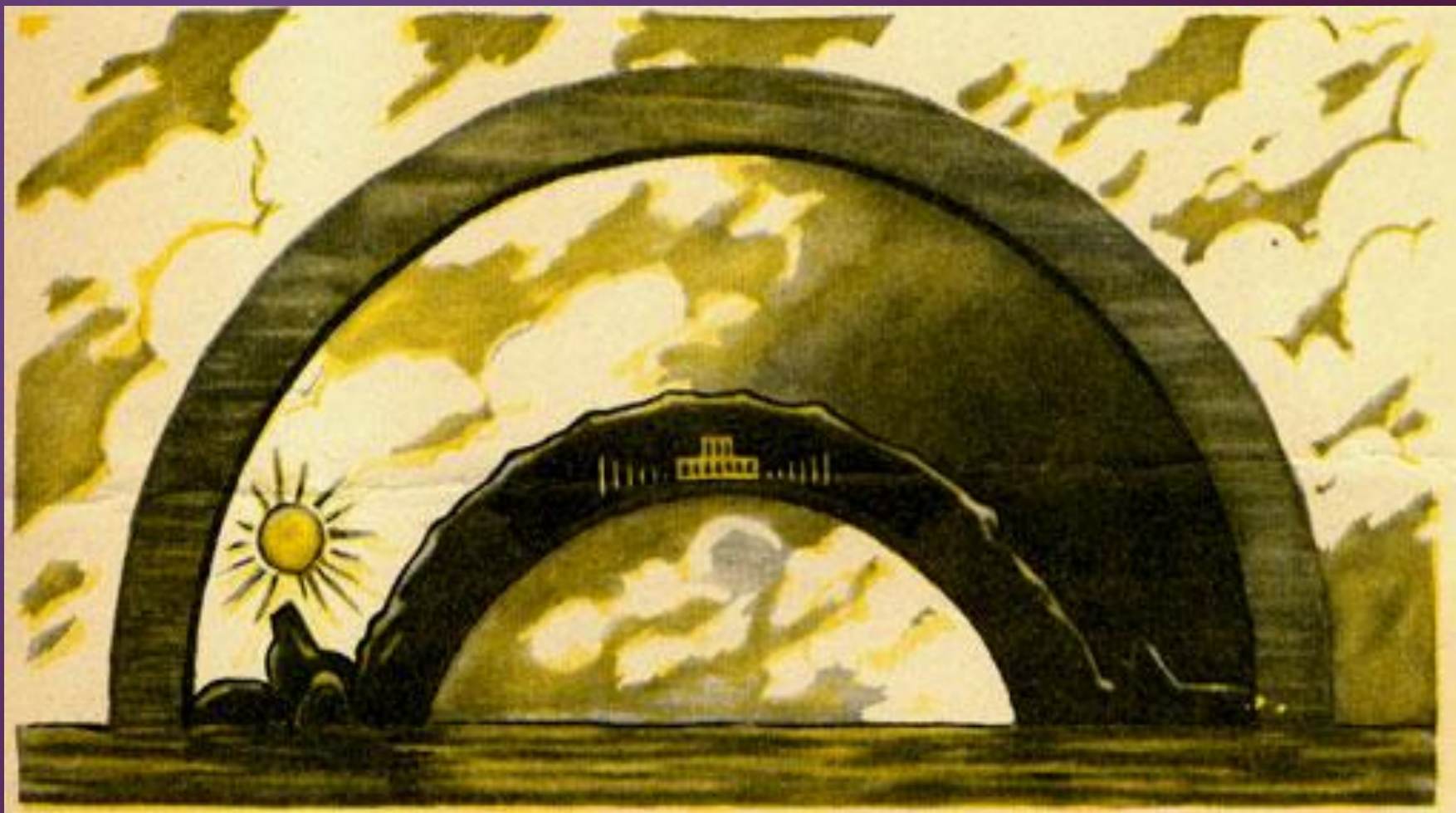
Египет

Внизу — Земля,
над ней — богиня
неба, слева и
справа — корабль
бога Солнца,
показывающий
путь Солнца по
небу (от восхода
до заката)



Древний Вавилон

Иной *видалась*
Вселенная *народам,*
живущим *на*
берегах *рек* **Тигр** *и*
Евфрат. *Земля, по*
их *мнению,* *это*
гора, *которую со*
всех *сторон*
окружает *море.* *Над*
ними *в* *виде*
опрокинутой *чаши*
расположено
звёздное *небо.*



В древности долгое время
центром Вселенной
считалась Земля



Пифагор

(580 – 500 до н.э.)

Первым предположил, что
Земля не плоская,

а имеет форму **шара**.

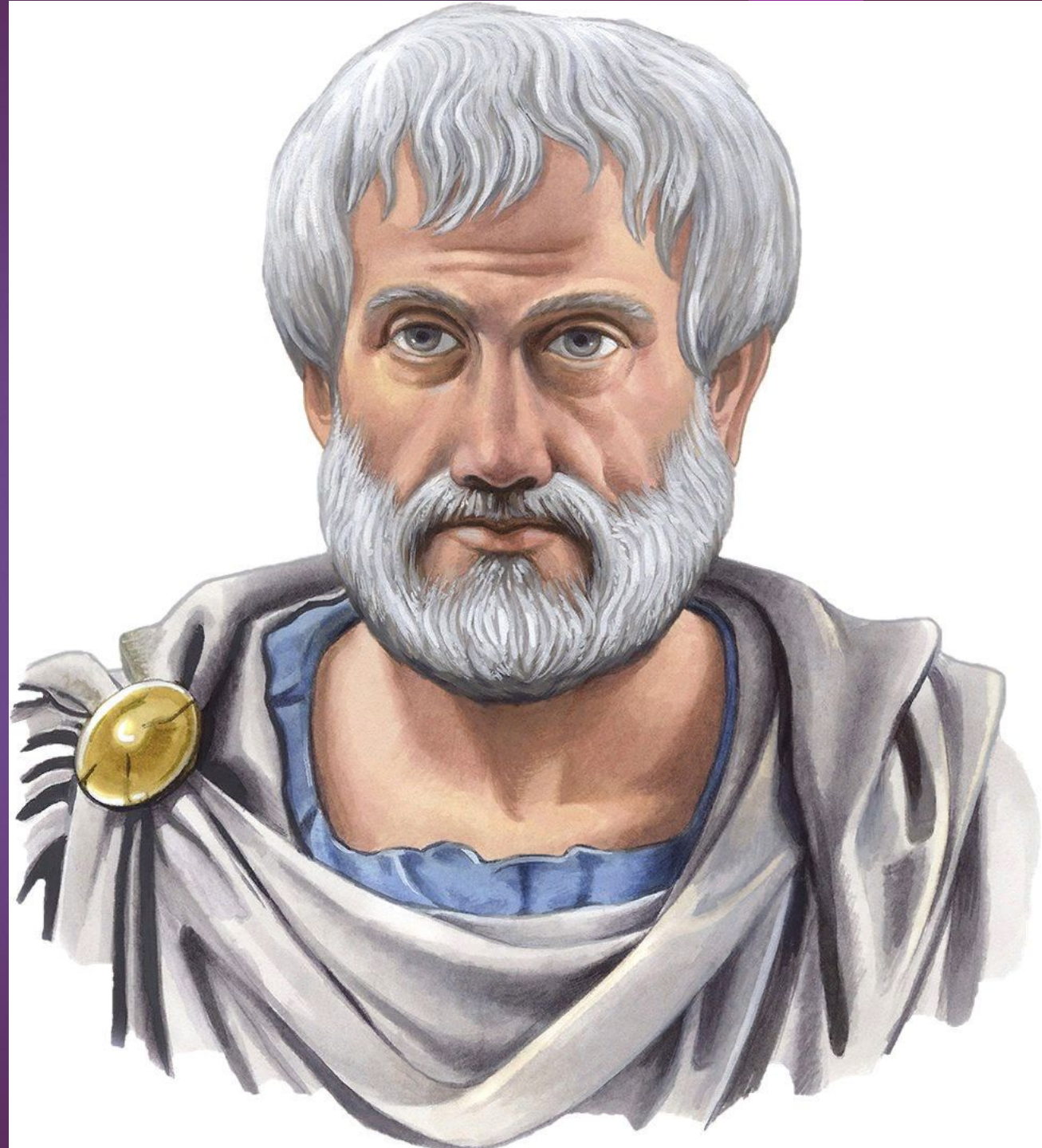
(«сфера» = шар)



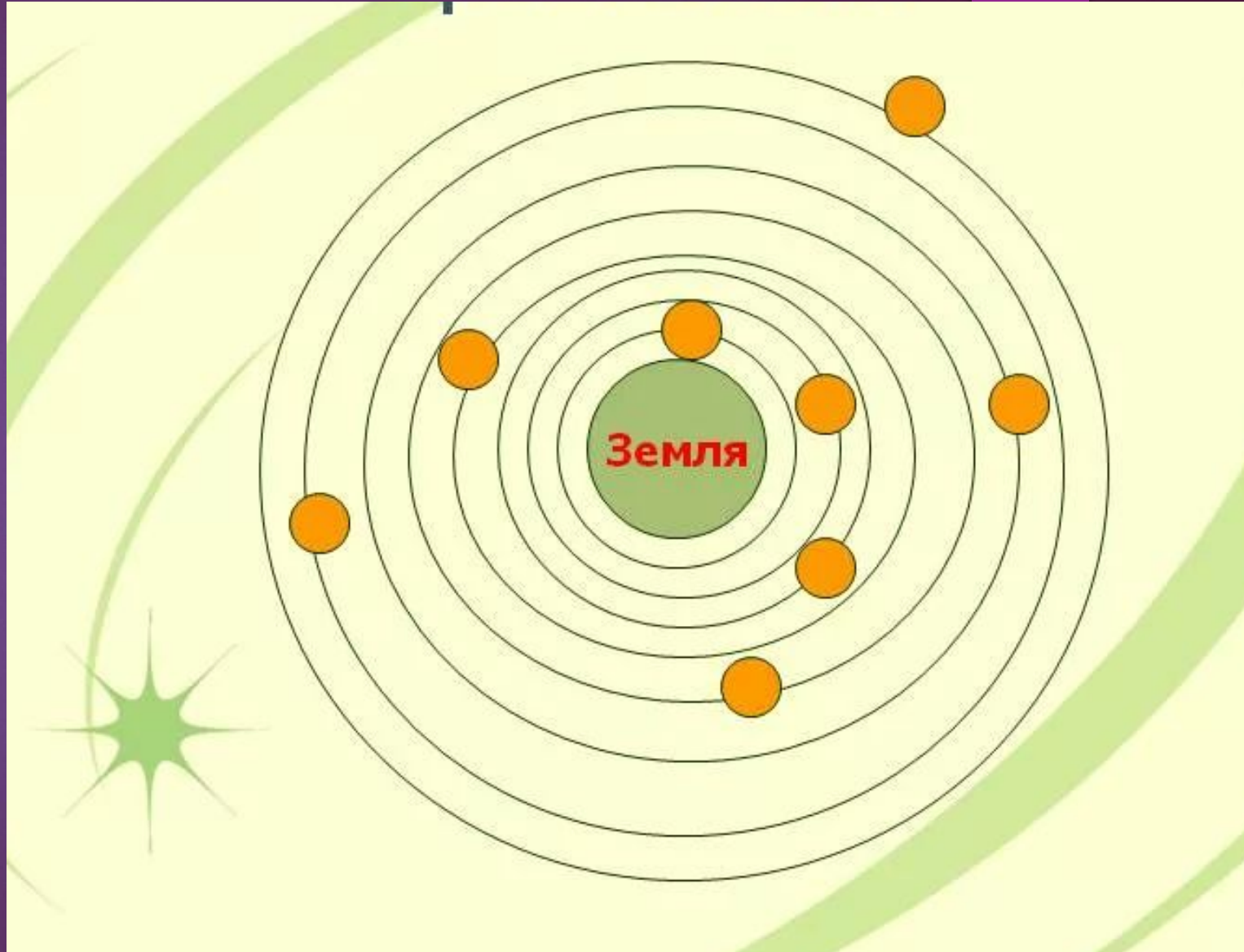
Аристотель

(384 – 322 гг. до н.э. родился в Др. Греции)

**Правильность
этого
предположени
я доказал и
другой великий
грек**

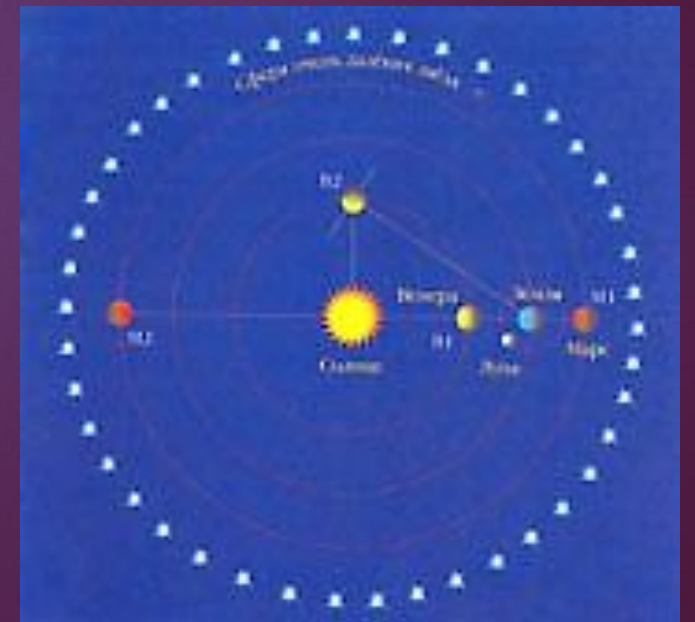
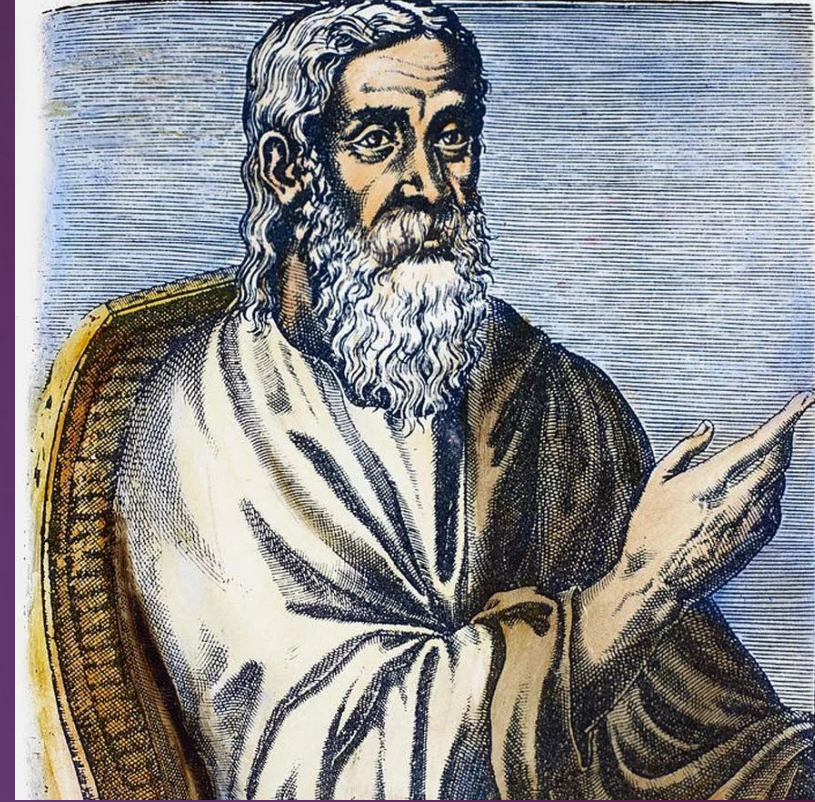


Модель Вселенной по Аристотелю



**Аристарх Самосский
(320-250 гг. до н.э.)**

**- утверждал, что
Земля движется
вокруг Солнца. Он
предложил верную
модель строения
Солнечной системы**





Клавдий Птолемей

(\approx 90 - 160 гг. н.э.) родился в Египте

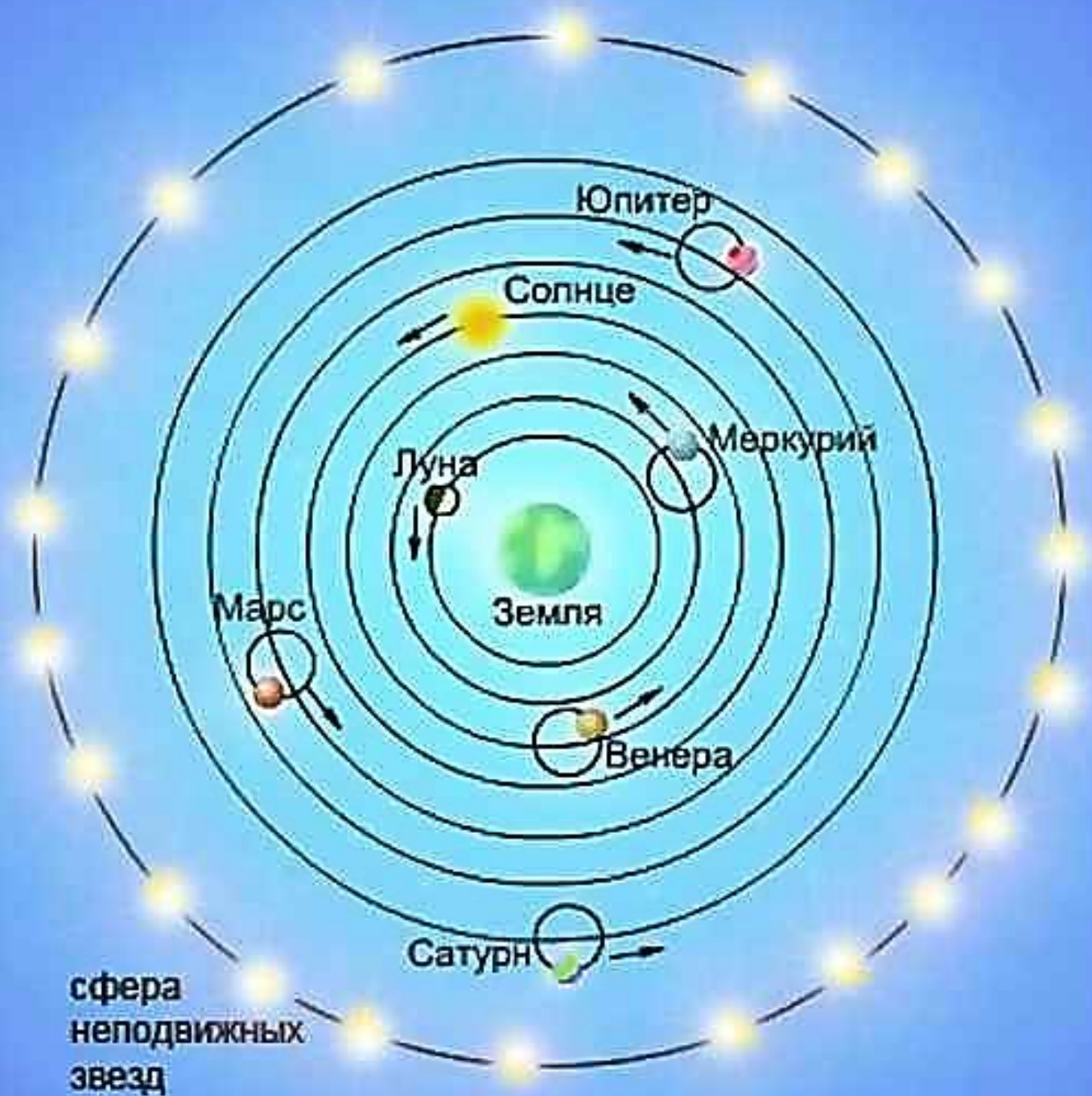
▶ система Клавдия Птолемея хорошо объясняла видимое движение небесных тел

▶ эта система господствовала в науке

13 веков

▶ книга «Великое математическое построение астрономии»

Модель Вселенной Клавдия Птолемея



Домашнее задание:

§9, подготовить короткие сообщения о
Н.Копернике, Д.Бруно,
Г.Галилее, У.Гершеле