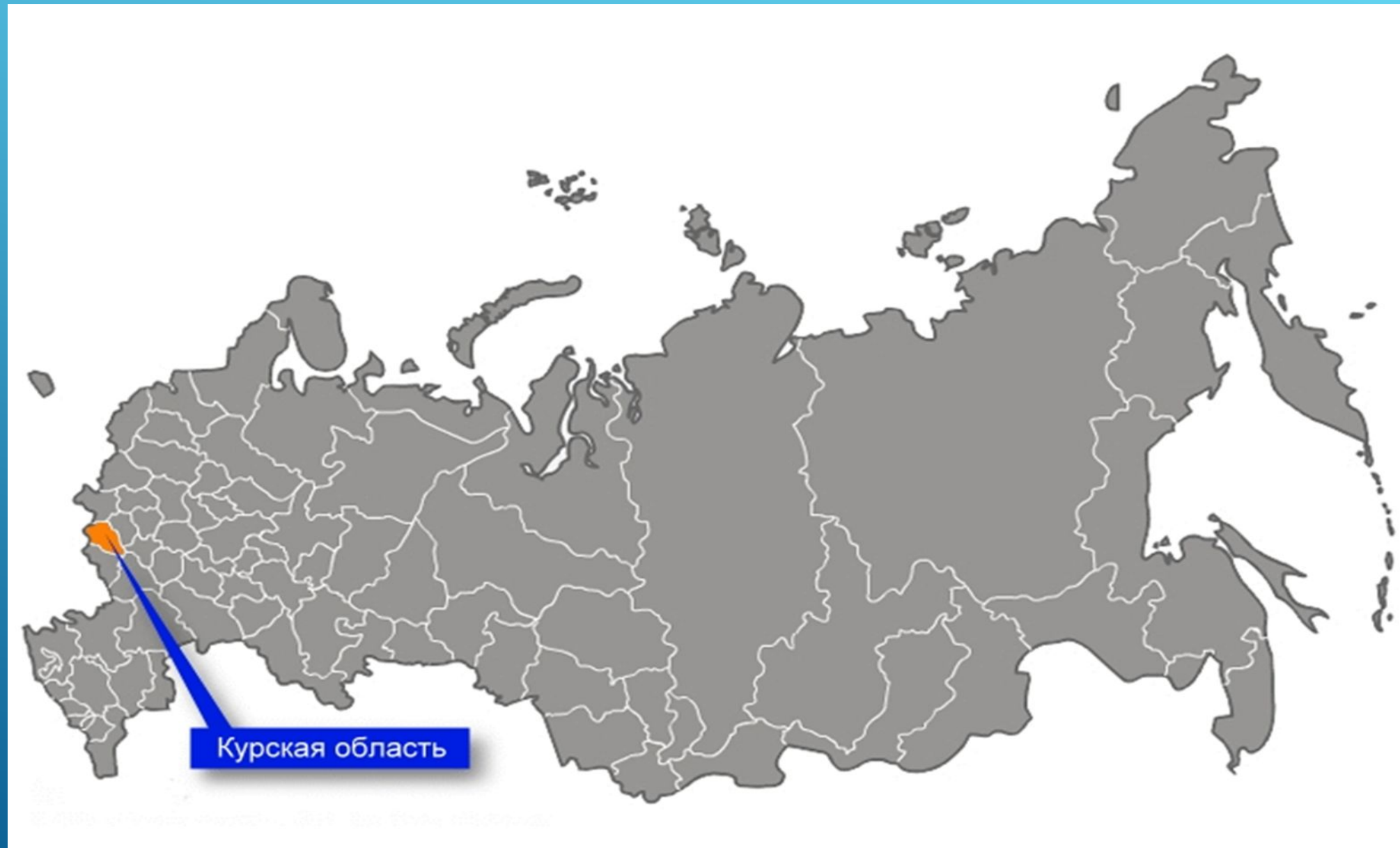


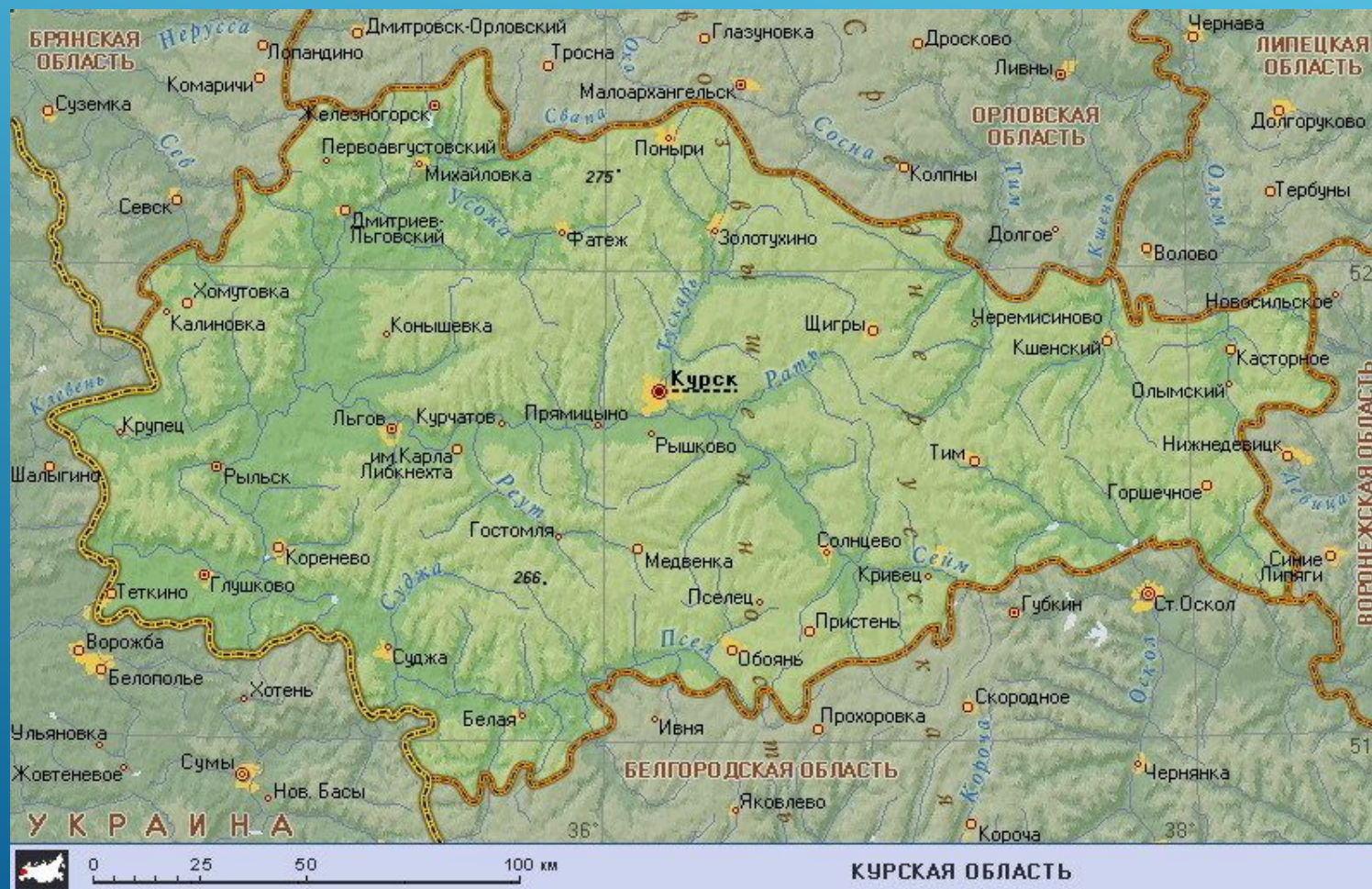
# ФИЗИКО-ГЕОГРАФИЧЕСКОЕ ПОЛОЖЕНИЕ КУРСКОЙ ОБЛАСТИ



# КУРСКАЯ ОБЛАСТЬ НА КАРТЕ РОССИИ



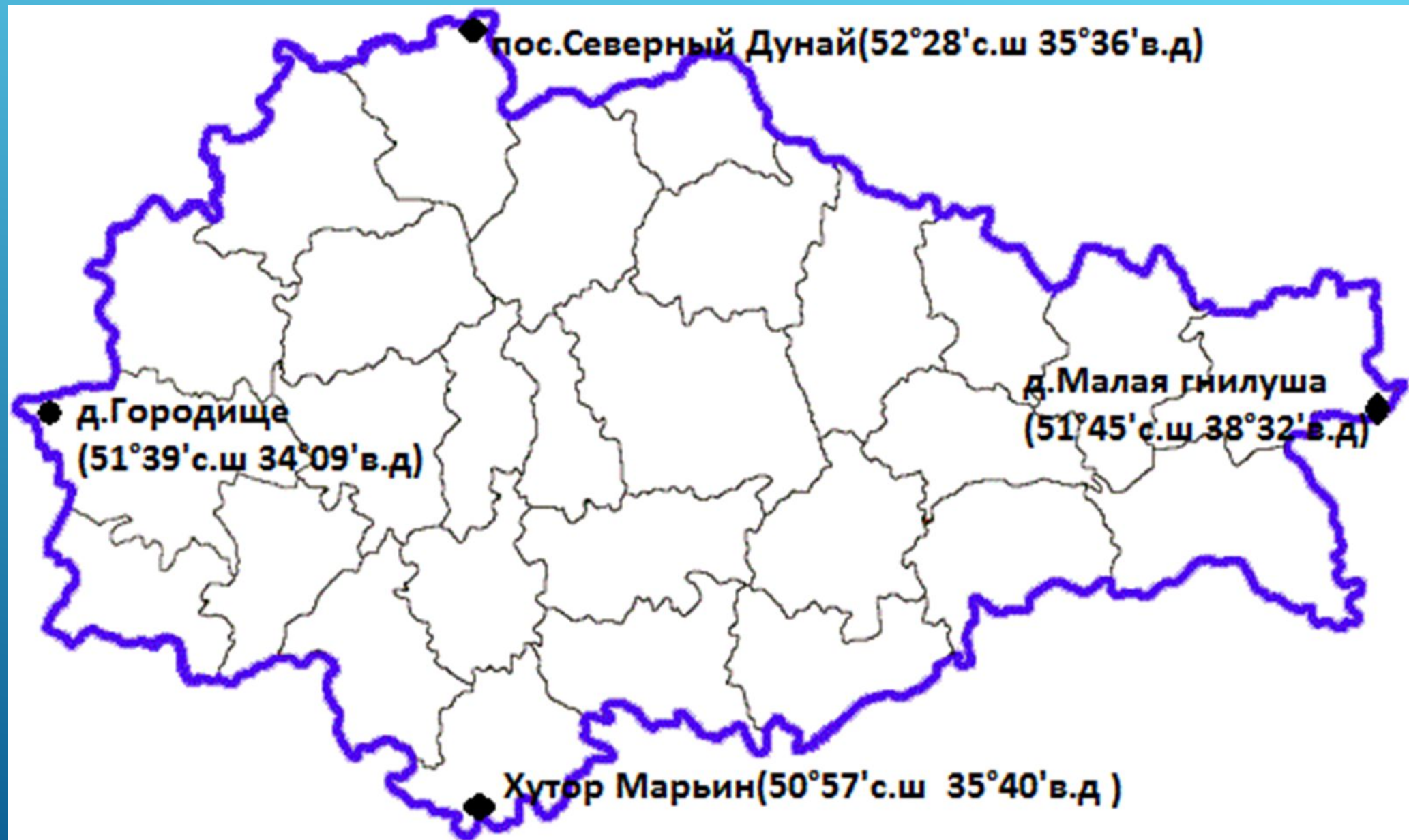
Курская область занимает своеобразное географическое положение. Территория простирается с запада на восток более чем на триста километров. Территория области лежит на юго-западных склонах Среднерусской возвышенности, всхолмленная поверхность которой приподнята выше уровня моря на 177-225 м и сильно расчленена долинами рек, множеством балок и оврагов.

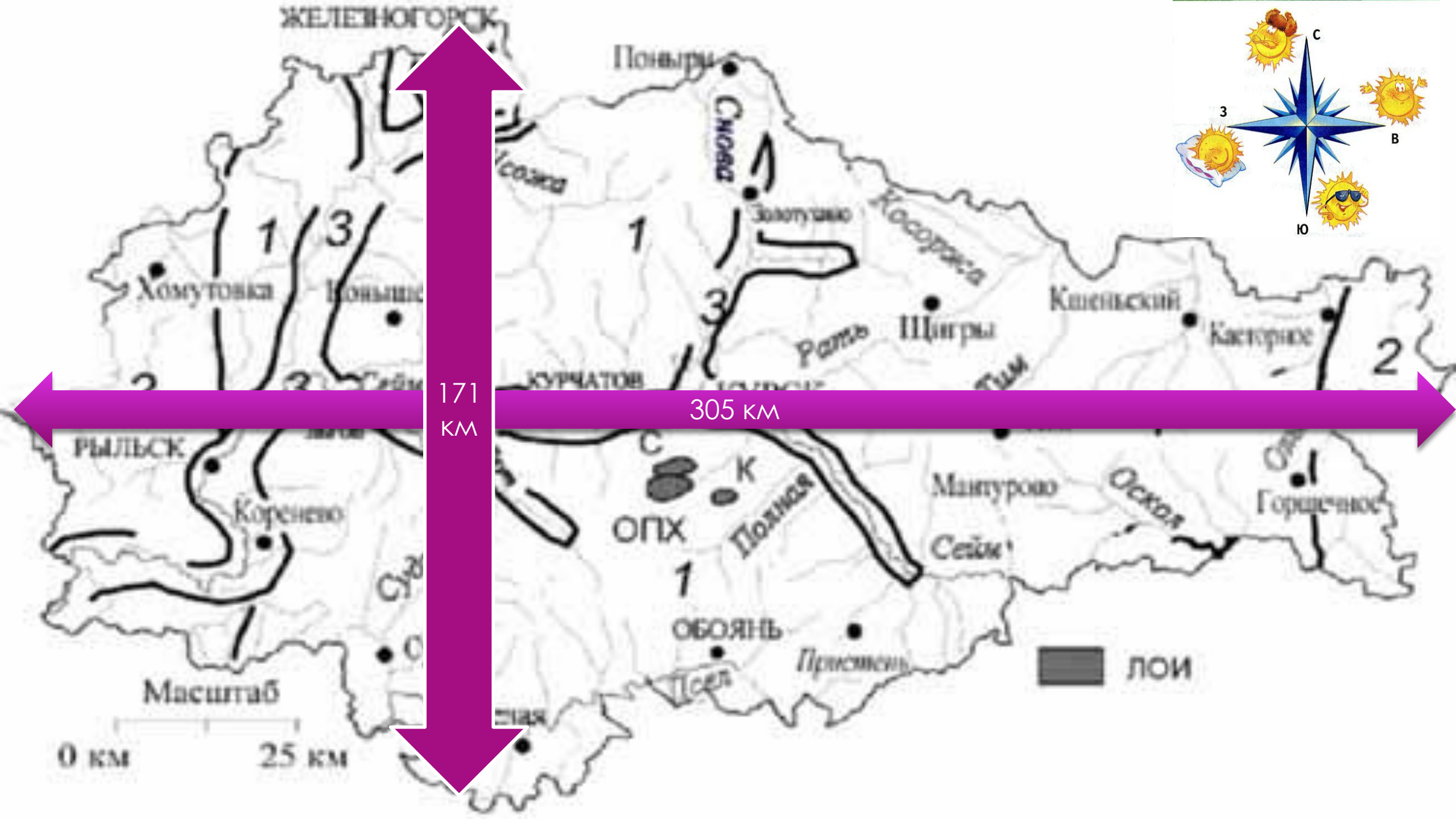


Протяженность области с севера на юг - 171 км, с востока на запад - 305 км, общая протяженность границ - 1250 км. Площадь - 29,8 тыс. кв. км, что составляет 17% территории Центрально-Черноземного региона. Область сопоставима по размерам с такими государствами, как Швейцария, Бельгия, Армения, Молдавия. Расстояние до г. Москвы составляет 536 км, до Черного моря - 700 км.



# КРАЙНИЕ ТОЧКИ

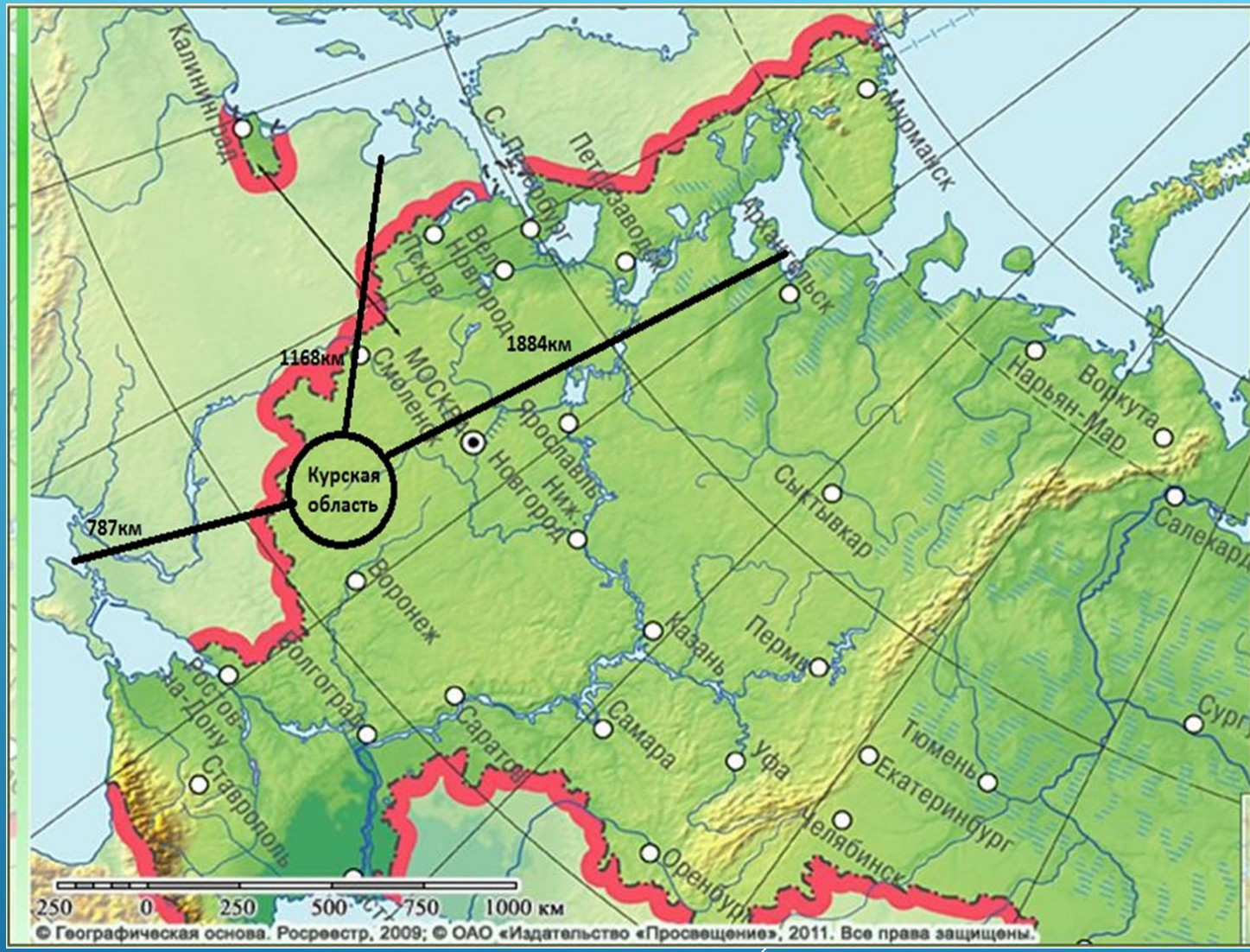




Курская область имеет внутренние границы с Белгородской, Брянской, Воронежской, Липецкой и Орловской областями. Внешние границы на юго-западе и западе с Сумской областью Украины составляют 245 км и имеют статус государственной границы России.



Курская область расположена в центре Восточно-Европейской (Русской) равнины, на юго-западных склонах Среднерусской возвышенности, вдали от горных систем.





Климатические особенности Курской области обусловлены ее положением в поясе умеренно-континентального климата в лесо-степной зоне. Средняя годовая температура воздуха увеличивается при движении с севера на юг области от 4,6 °С до 6,1 °С. Средняя температура января (самого холодного месяца в году) составляет -8,6 °С, а средняя температура июля (самого теплого месяца в году) равна +19,3 °С. Продолжительность периода со среднесуточной температурой воздуха выше 0 °С в области колеблется от 220 до 235 дней.

Курская область относится к зоне умеренного увлажнения, что определяется среднегодовым количеством осадков в регионе, которое достигает 584 мм. При этом осадки по территории области распределяются неравномерно: среднегодовое их количество изменяется в направлении с северо-запада на юго-восток. Наименьшее количество осадков выпадает в Курском крае в феврале, наибольшее - в июле, июне. Снежный покров в среднем сохраняется в течение 3-4 месяцев, при том, что его средняя толщина к концу зимы составляет около 30 см

# КЛИМАТИЧЕСКАЯ КАРТА

ТЕМПЕРАТУРА ВОЗДУХА В ГРАДУСАХ ЦЕЛЬСИЯ

- Изотерма июля
- Изотерма января
- Абсолютный максимум температуры
- Абсолютный минимум температуры

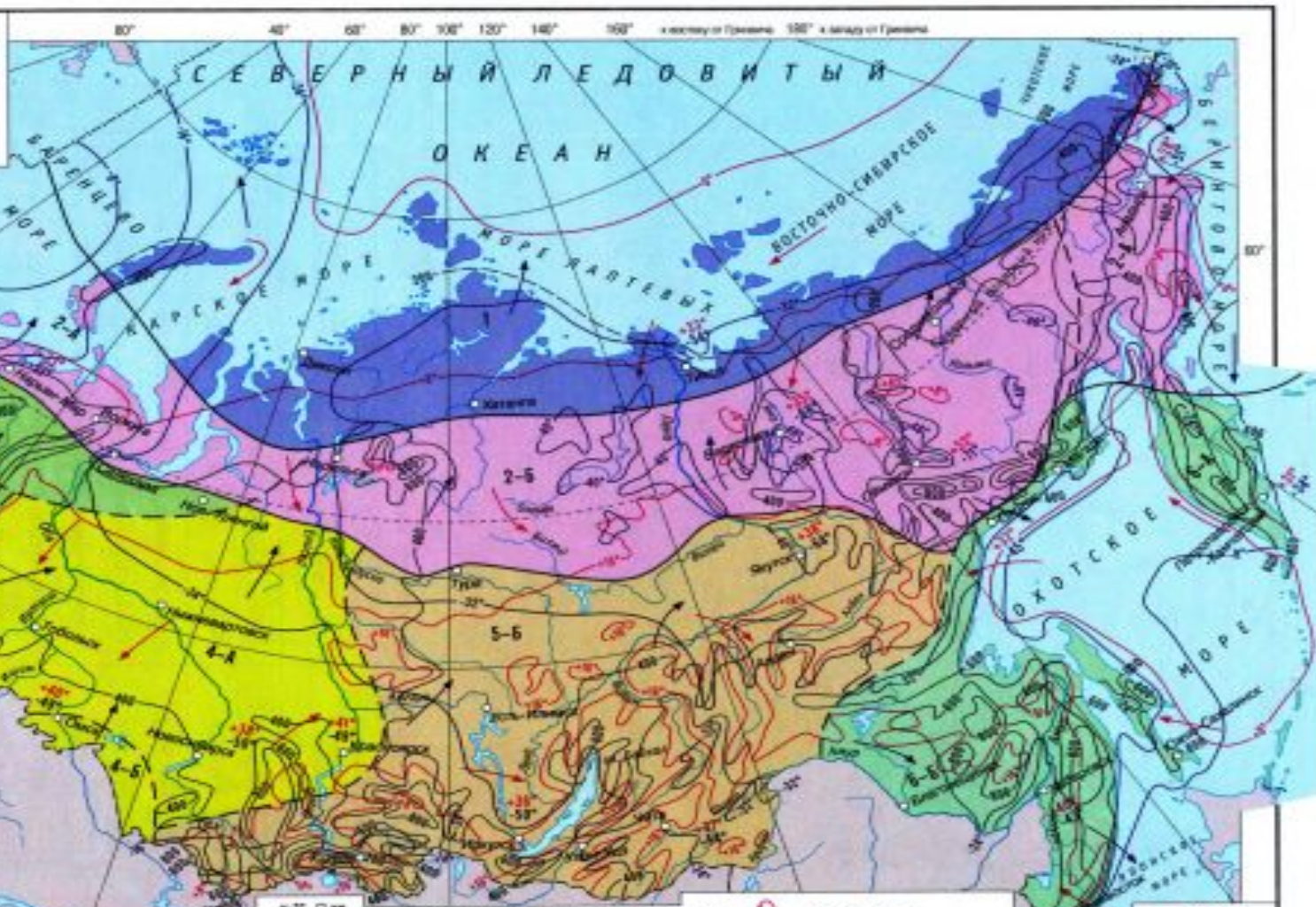
ПРЕОБЛАДАЮЩЕЕ НАПРАВЛЕНИЕ ВЕТРА

- в июле
- ← в январе

—•— Линии равного годового количества осадков (мм) за год

—•— Границы климатических поясов

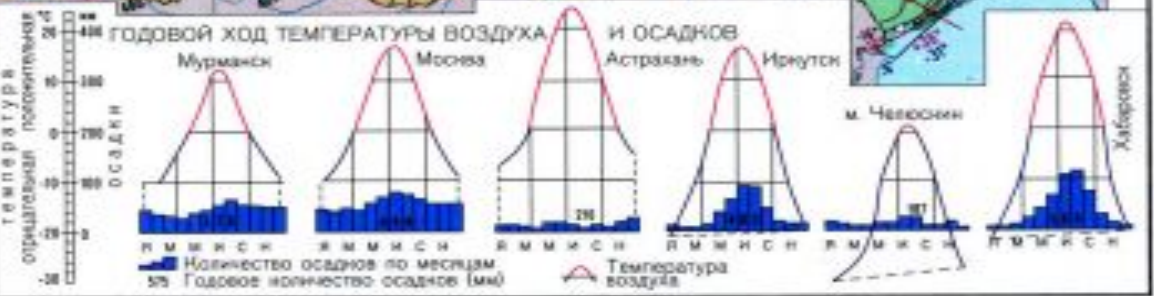
—•— Границы климатических областей



контур-мар.ру

## КЛИМАТИЧЕСКИЕ ПОЯСА И ОБЛАСТИ

- АРКТИЧЕСКИЙ ПОЯС**
  - 1 Климат арктических пустынь и тундр
- СУБАРКТИЧЕСКИЙ ПОЯС**
  - 2 Области субарктического климата
  - 2-А морского климата тундры
  - 2-Б резко континентального климата северной тайги и лесотундры, в горах - горной тундры
- УМЕРЕННЫЙ ПОЯС**
  - 3 Области умеренно континентального климата
    - 3-А тайги с избыточным увлажнением
    - 3-Б смешанных лесов и лесостепей с достаточным увлажнением
    - 3-В степей с недостаточным увлажнением
  - 4 Области континентального климата тайги и лесостепей с достаточным увлажнением
    - 4-А тайги и лесостепей с достаточным увлажнением
    - 4-Б степей с неустойчивым увлажнением
  - 5 Области резко континентального климата
    - 5-А сухого климата полупустынь
    - 5-Б тайги с неустойчивым увлажнением
  - 6 Области климата смешанных лесов Дальнего Востока
    - 6-А морского муссонного
    - 6-Б муссонного
  - 7 Область высокогорного климата



Курская область расположена в междуречье Днепра и Дона, здесь же находится водораздел этих рек, что оказало влияние на эволюцию ландшафтов местности.

Крупные реки Днепровского бассейна - Сейм, Псел, Свапа - протекают к западу от водораздела, образуя обширные поймы. Водные бассейны её главных рек Сейма, Пела и их притоков занимают основную часть территории. Долины рек Донского бассейна выражены слабее. Наиболее широкую долину и пойму на востоке от водораздела имеет р.Оскол.



СПАСИБО ЗА ВНИМАНИЕ!!!

