

АРКТИКА



Богатство Арктики

- **По оценкам ООН, стоимость балансовых запасов основных видов полезных ископаемых России составляет 28 трлн. долларов.**
- **Из них на север приходится 70-80%, а по разведанным запасам никеля, кобальта, олова и редкоземельных элементов почти 100%.**

**По оценкам специалистов, запасы
российских арктических шельфов
составляют десятки миллиардов тонн
нефти и десятки триллионов
кубометров газа.**





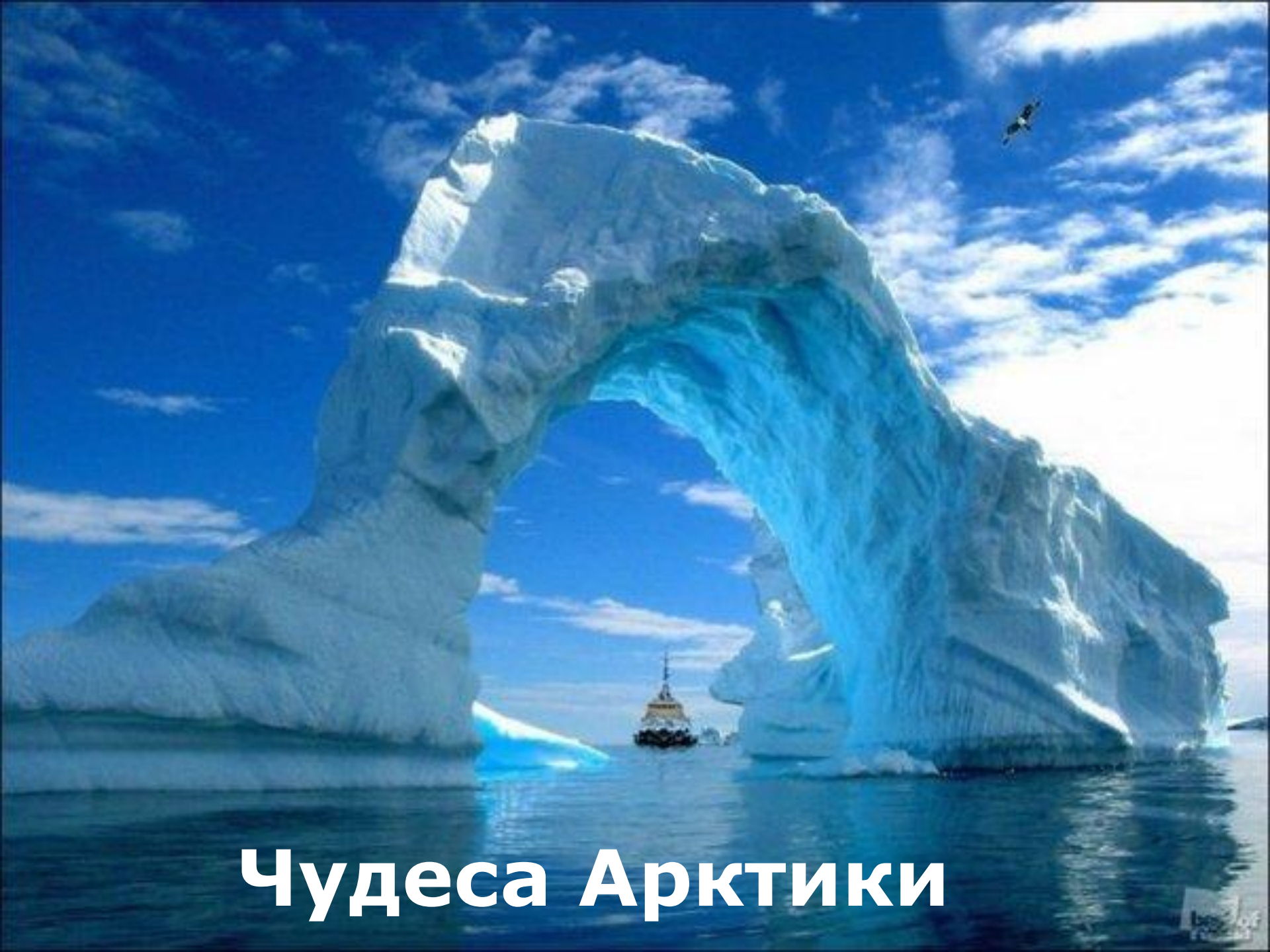


Арктика- от «арктус»- Полярная звезда

**Северная приполярная область,
включающая Северный Ледовитый
океан и пространства Евразии и
Северной Америки севернее
полярного круга.**

Природа Арктики





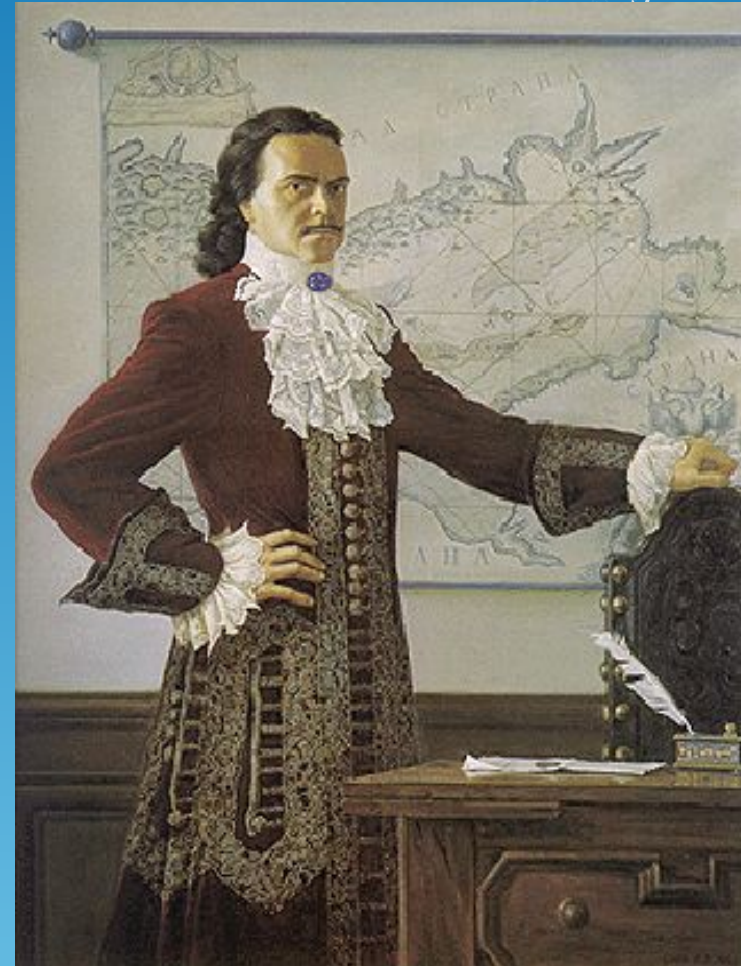
Чудеса Арктики



Ледяные цветы.

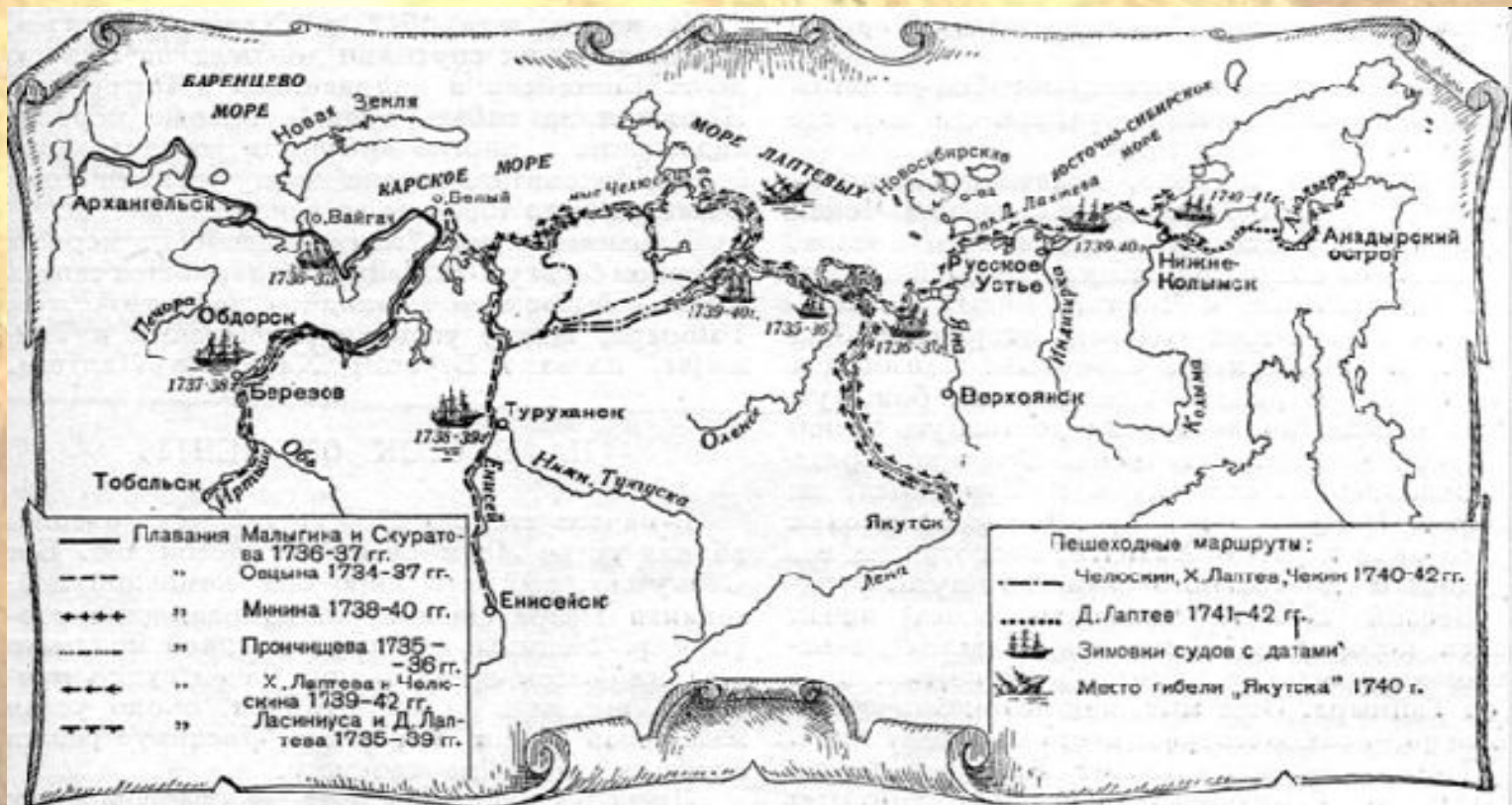
Великая Северная Экспедиция

- В течении 10 лет с 1733 по 1743 год было описано и нанесено на карту все северное побережье России.



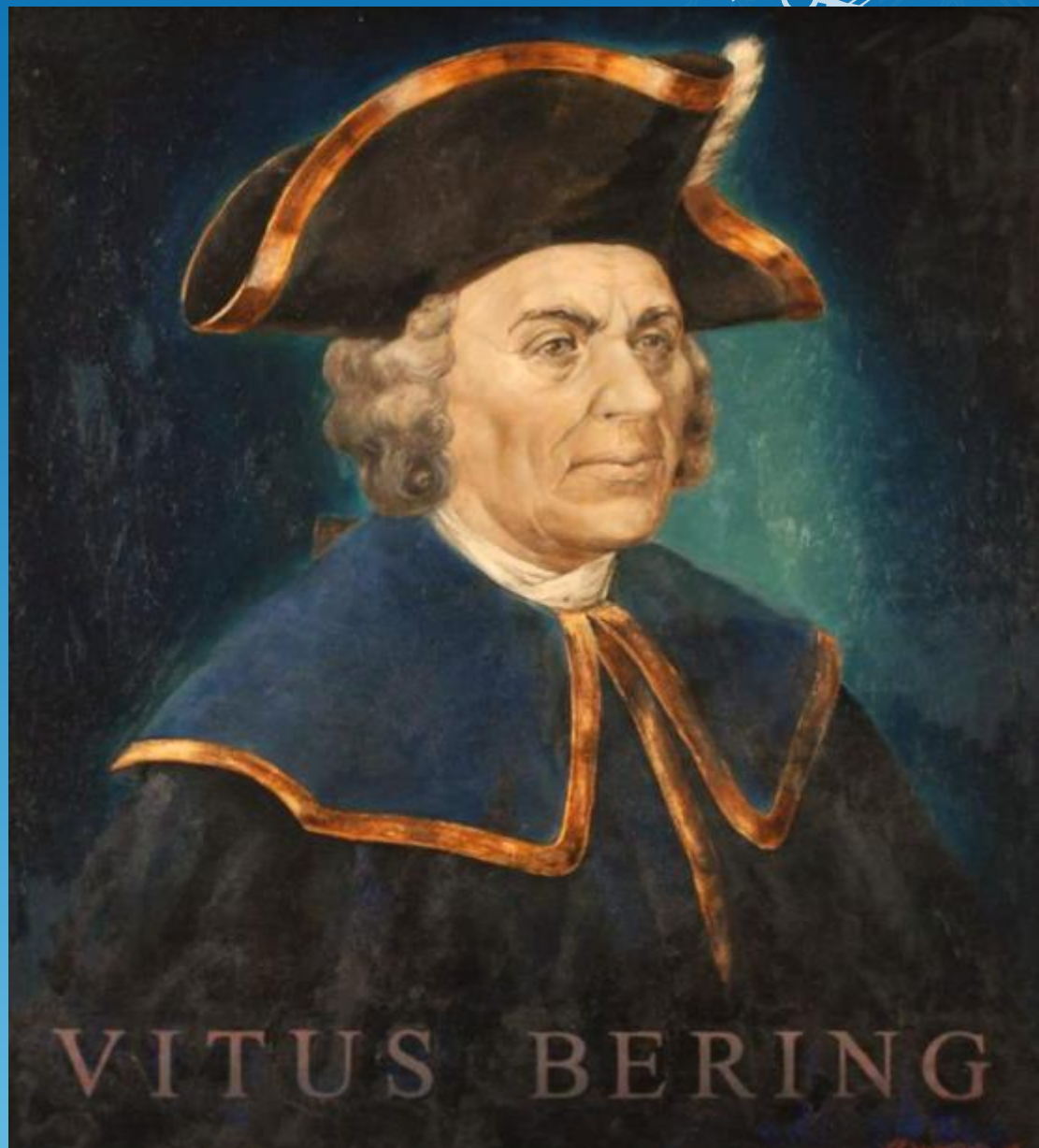
Изучая географию России нам всем знакомы названия на карте: мыс Челюскин, пролив Малыгина, берег Прончищева, бухта Прончищевой, острова Чирикова...

Эти и другие названия были нанесены на карту в результате Великой Северной экспедиции 18-го века, исследовавшей берега Северного Ледовитого и Тихого океанов.



Карта маршрутов Великой Северной экспедиции.

**Руководитель
Великой
Северной
экспедиции
(1733 – 1743)
Витус Беринг.**



Собственно Северная экспедиция была разделена на отряды.

- Плавание от Архангельска до Оби должны были совершить Степан Муравьев и Михаил Павлов. Они не смогли обогнуть Ямал. Тогда летом 1737 года обогнул Ямал и дошел до



Семён Иванович Челюскин

Дата рождения Семёна Ивановича точно не установлена. Предположительно «около 1704 года».



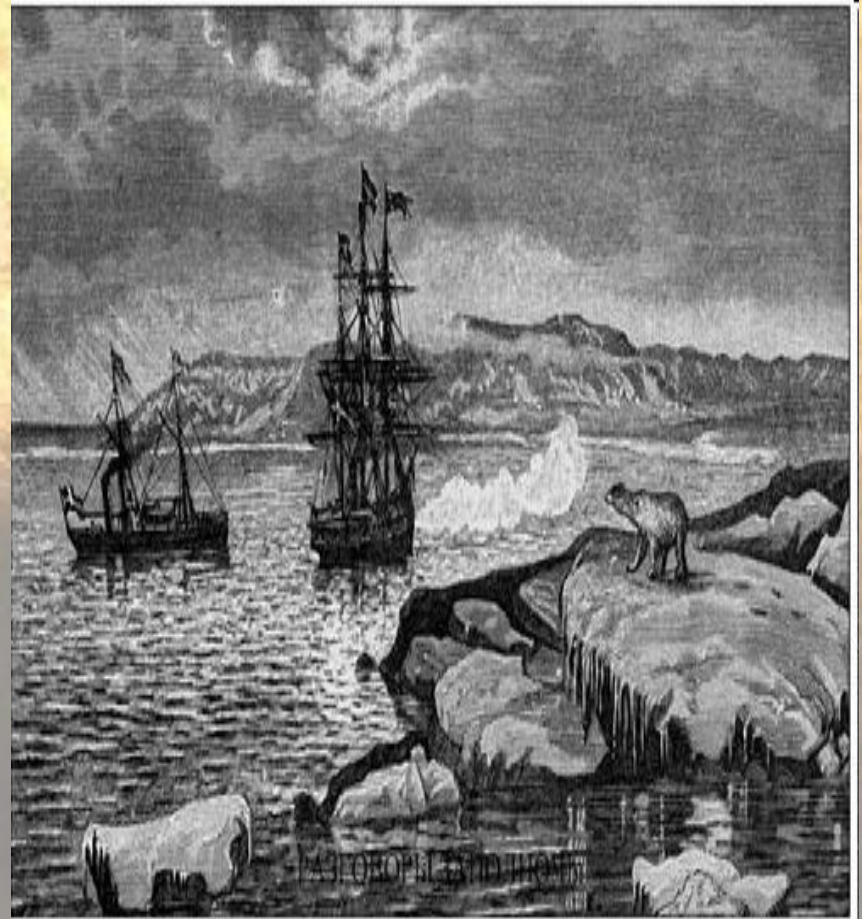
5 декабря 1741 года Челюскин с небольшим отрядом начал поход с юго-запада на северо-восток Таймыра и 15 февраля 1742 года достиг крайней северной точки Евразии, который будет назван его именем.



Дмитрий Яковлевич и Харитон Прокопьевич Лаптевы

Замечательные русские полярники,
участники Великой Северной
Экспедиции.

Море Лаптевых названо в память о
Харитоне и Дмитрие Лаптевых.
Море, простирающееся от Таймыра
до Новосибирских островов,
называется морем Лаптевых. В честь
Харитона Лаптева юго-западное
побережье полуострова Таймыр
названо берегом Харитона Лаптева.



Георгий Седов. В 1912-1914 году попытался осуществить санную экспедицию к Северному полюсу.



Свое путешествие он начал на судне «Святой великомученик Фока»

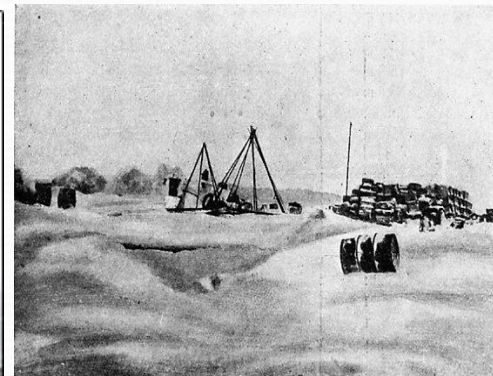
**29 октября 1898 на воду спущен
первый в мире ледокол «Ермак».
Конструктор - вице-адмирал
Степан Макаров.**



Челюскинцы

- **ЧЕЛЮСКИНЦЫ** — участники ледового плавания на судне "Челюскин" в Арктике. 10 авг. 1933 из Мурманска вышел транспортный теплоход с ледовым креплением — "Челюскин". Цель похода — испытание на прочность судна в условиях Северного морского пути. Начальник экспедиции был О. Ю. Шмидт, капитан В. И. Воронин, радист Э. Т. Кренкель. 13 февр. 1934 "Челюскин" был раздавлен льдами в Чукотском море.

ЧЕЛЮСКИНЦЫ





Северный морской путь

От Санкт-Петербурга до Владивостока дорога через Северный морской путь составляет 14 280 км., через Суэцкий канал — 23 200 км., а вокруг мыса Доброй Надежды 29 400 км. Северный морской путь может служить кратчайшим транспортным маршрутом между Западной Европой и Азиатско-Тихоокеанским регионом.



За одну навигацию 1932 г. ледокольный
пароход «Сибиряков»
прошел от г. Архангельска до Берингова
пролива.



Отто Юльевич Шмидт.

Участники первой советской дрейфующей станции «Северный полюс»



П. Ширшов, Э. Кренкель,
И. Папанин,
Е. Федоров (слева направо)



Члены экспедиции Северный Полюс-1 И.Д.Папанина.



21 мая 1937 года экспедиция была высажена на льдину площадью 4 км². в районе Северного полюса. За 274 дня льдина преодолела расстояние 2500км, сократившись до 500 м². 19 февраля 1938 года полярники были сняты со льдины двумя ледоколами.

**Впервые в 1977 году
атомный ледокол
«Арктика» совершил
экспедицию из порта
Мурманск к Северному
полюсу и обратно,
преодолев 7100 км
за 13 суток.**



Летопись исследования
Арктики - это история
жесточайшей борьбы с
природой и великого
человеческого
мужества!



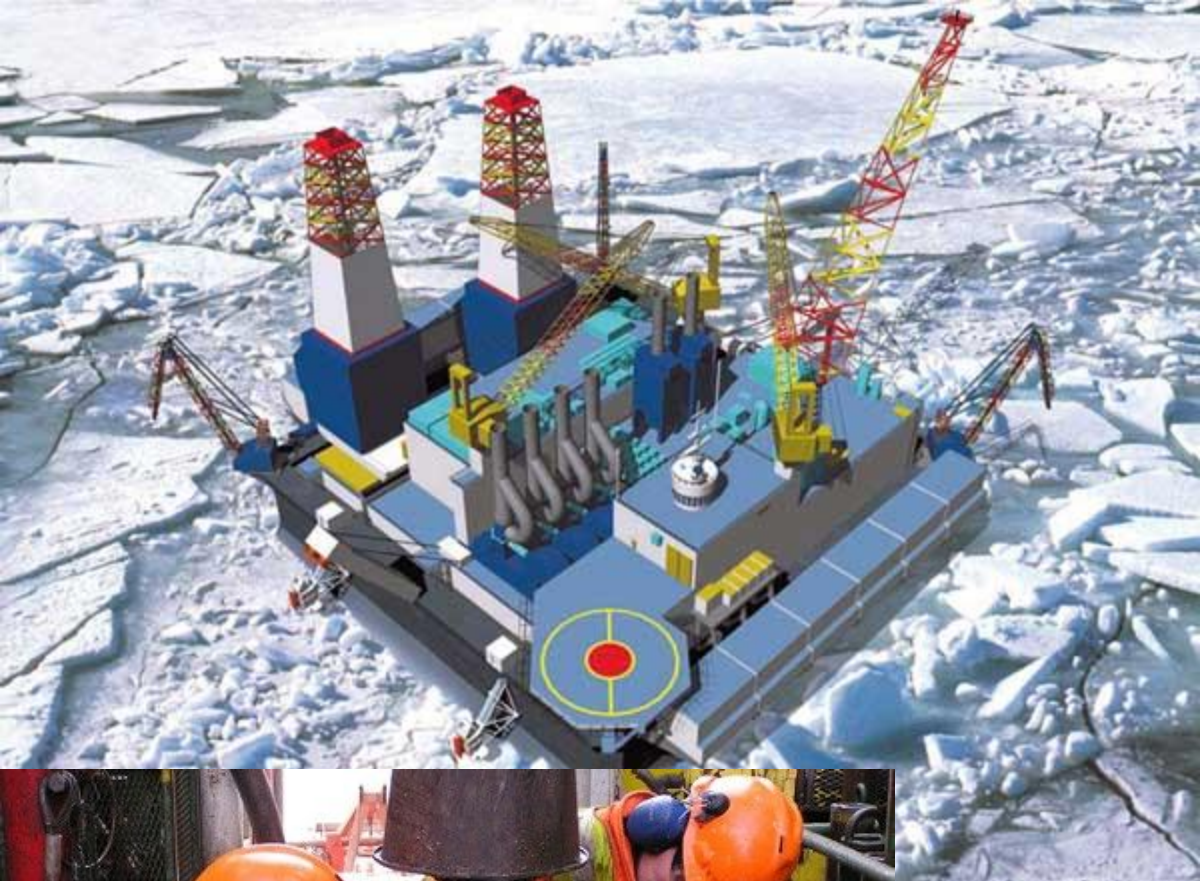
Президент Ассоциации полярников Артур Николаевич Чилингаров



... не бойтесь переступить невидимую нить, называемую «полярным кругом», сделайте этот шаг, рискните. Север — светлый и яркий, как его люди. Честь им и хвала. Слава и почет! Ведь неминуемо утихнет смерч разрушения, иссякнут злые силы, разойдутся тучи, нависшие над страной, и без сомнения возродится наш Север — полюс нашей судьбы.

**Изучение Арктики
продолжается
и в настоящее
время.**





Первая в мире ледостойкая платформа





Арктический расклад



Страны, претендующие на различные части Арктики



Экспедиция "Арктика-2007":

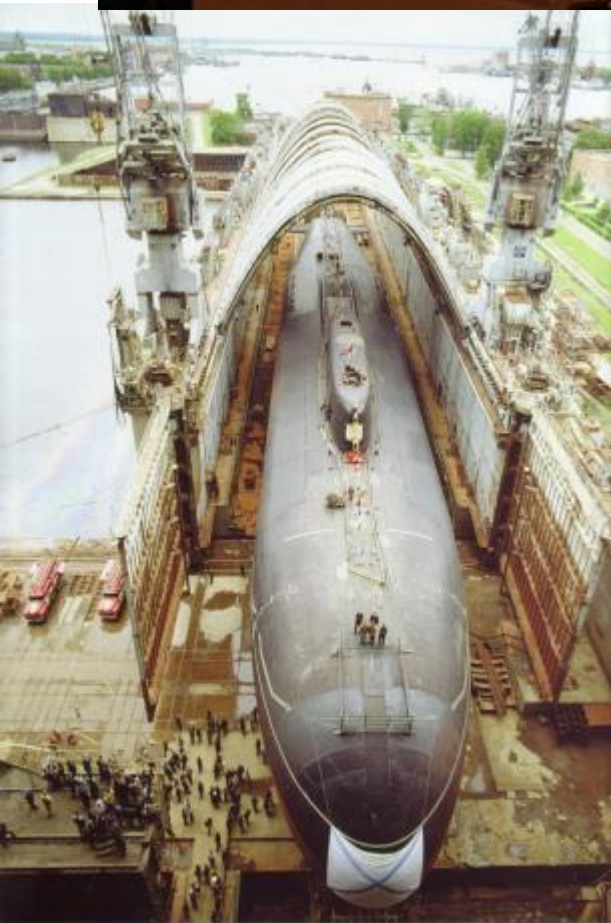
Российские батискафы впервые погрузились на дно Ледовитого океана.



По данным ученых, именно в Арктике находится более 25% мировых запасов нефти и газа. В недрах Арктики, на которые претендует Россия, по предварительным оценкам, содержится около 10 млрд тонн углеводородов



**Космодром
«Плесецк»**



Северодвинск

