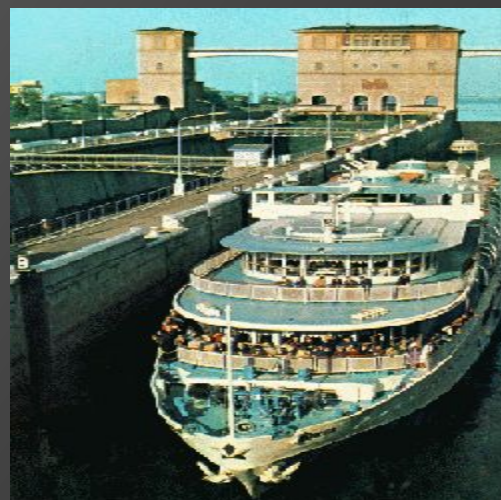


МИГРАЦИИ НАСЕЛЕНИЯ РОССИИ



Что такое миграция?


Миграции населения – это перемещения людей из одного места в другое, связанные с изменением постоянного места жительства.



ВИДЫ МИГРАЦИЙ



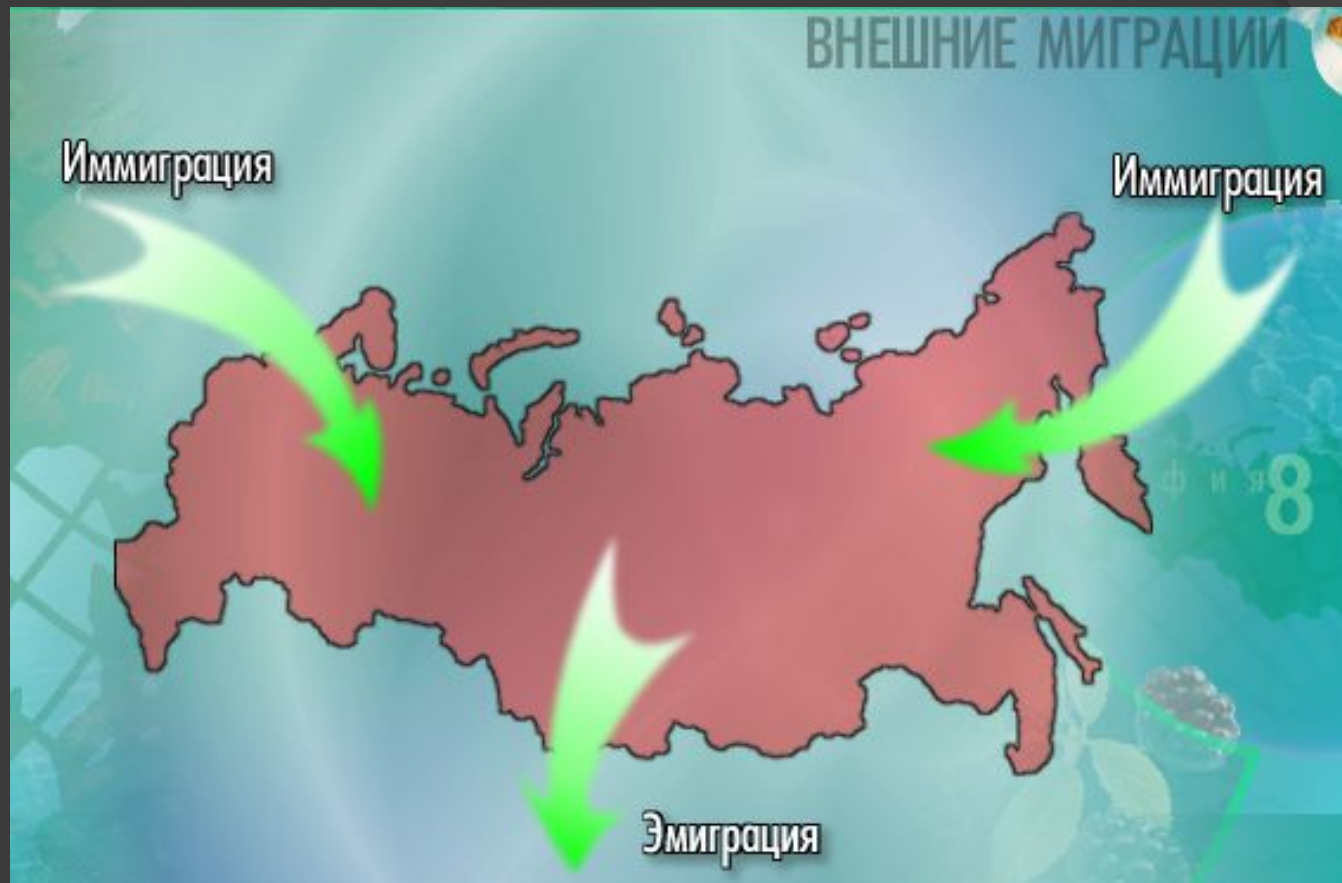
Внешняя
миграция



Внутренняя
миграция

Внешние миграции связаны с переселением из одной страны в другую.

Внутренние миграции происходят в пределах одной страны.

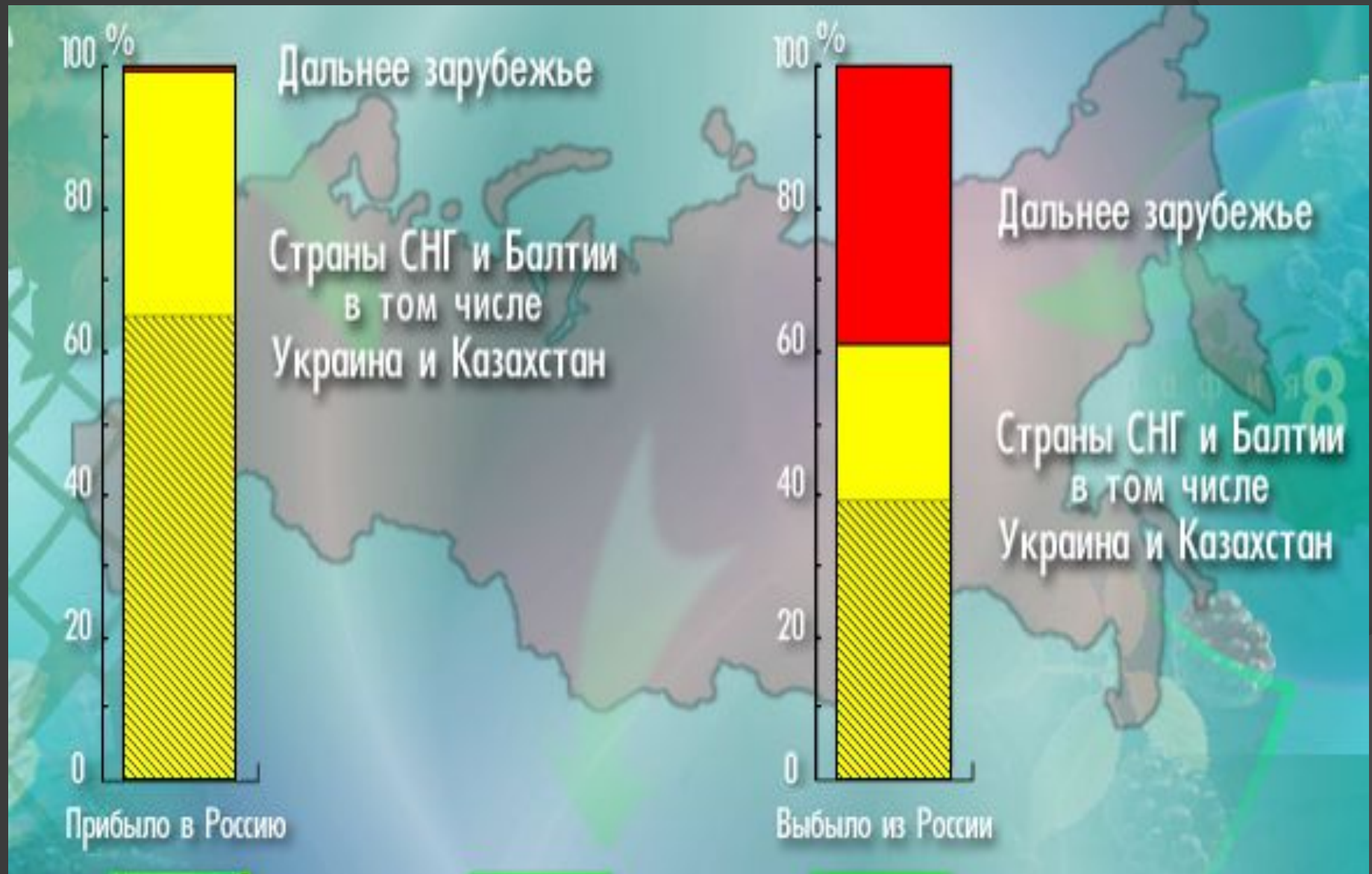


Внешняя миграция по направлению движения людей подразделяется на эмиграцию и иммиграцию.

Эмиграция – выезд людей из своей страны.

Иммиграция – въезд населения в страну.

Какова география потока иммигрантов и эмигрантов





Почему люди мигрируют? Главная причина миграции – **экономическая**. Люди едут в другие страны и районы в поисках работы (трудовая миграция), едут в места с более высоким уровнем жизни и заработной платы.

Наряду с этим люди могут менять места жительства по **политическим, национальным, религиозным, экологическим** и другим причинам.

Типы миграций

Возвратная

Маятниковая
(на работу, учёбу)

Сезонная
(на отдых, вахтовая работа)

Временная
(в командировку, гости)



Безвозвратная

Смена места
жительства

Экологическая

Из зон военных
конфликтов

Особенности работы
(военные, МЧС)

По национальным мотивам

1998 год

В Россию въехало - 495 тыс. человек.

Выехало из страны - 217 тыс. человек.

Миграционный прирост составил

278 тыс. человек, или в расчете

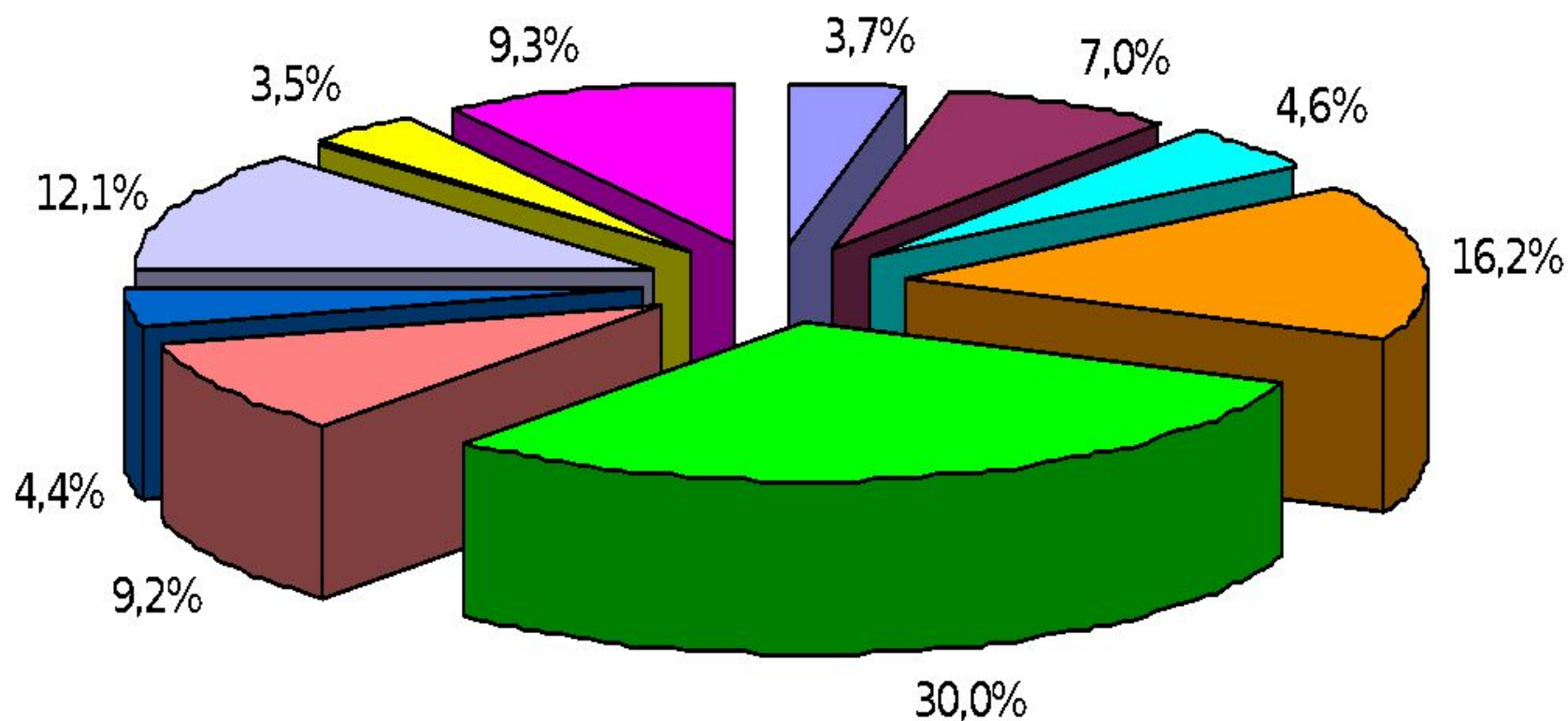
на 1000 жителей - 1.9 человек

Миграционный
прирост населения



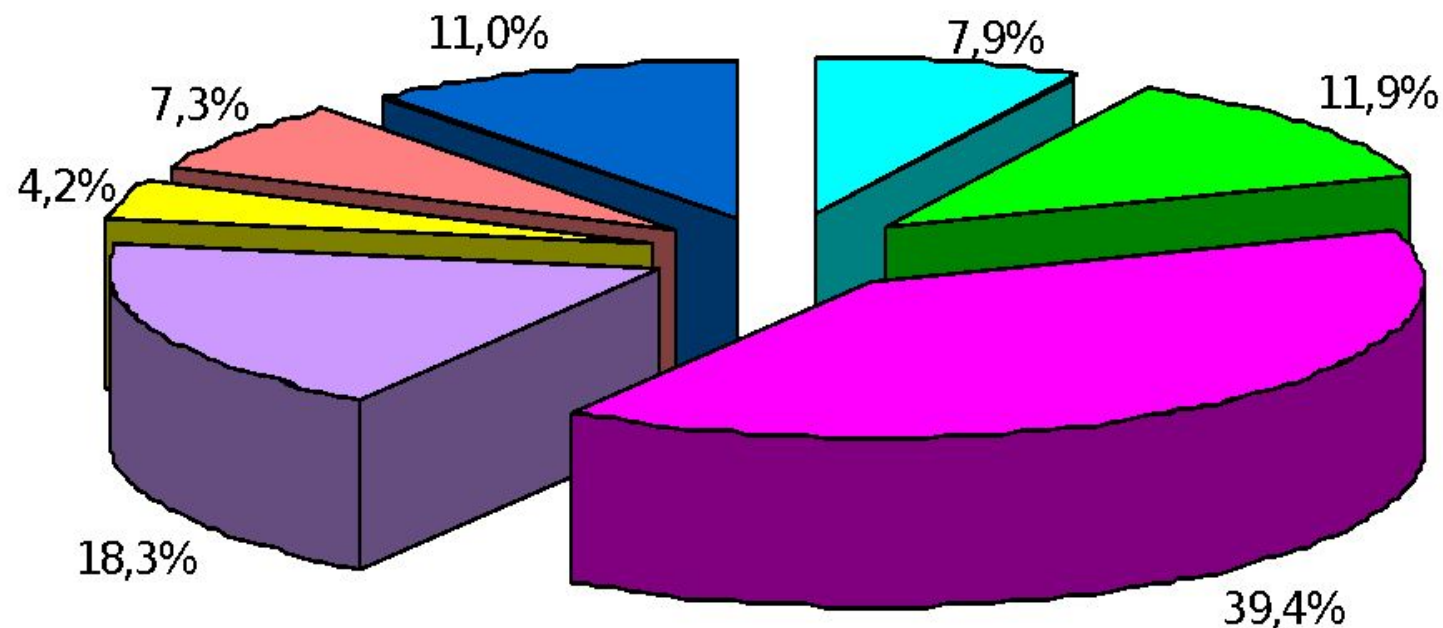
Разность между числом прибывших в страну и числом выбывших за ее пределы за определенный срок называется **миграционным приростом**. Он рассчитывается так же, как естественный прирост.

ЧИСЛЕННОСТЬ ИНОСТРАННЫХ РАБОТНИКОВ, ОСУЩЕСТВЛЯВШИХ ТРУДОВУЮ ДЕЯТЕЛЬНОСТЬ В РОССИИ, ПО СТРАНАМ ПРОИСХОЖДЕНИЯ в 2009 г.



- | | | | | |
|---------|----------|---------|-------------|------------|
| Армения | Киргизия | Молдова | Таджикистан | Узбекистан |
| Украина | Вьетнам | Китай | Турция | Другие |

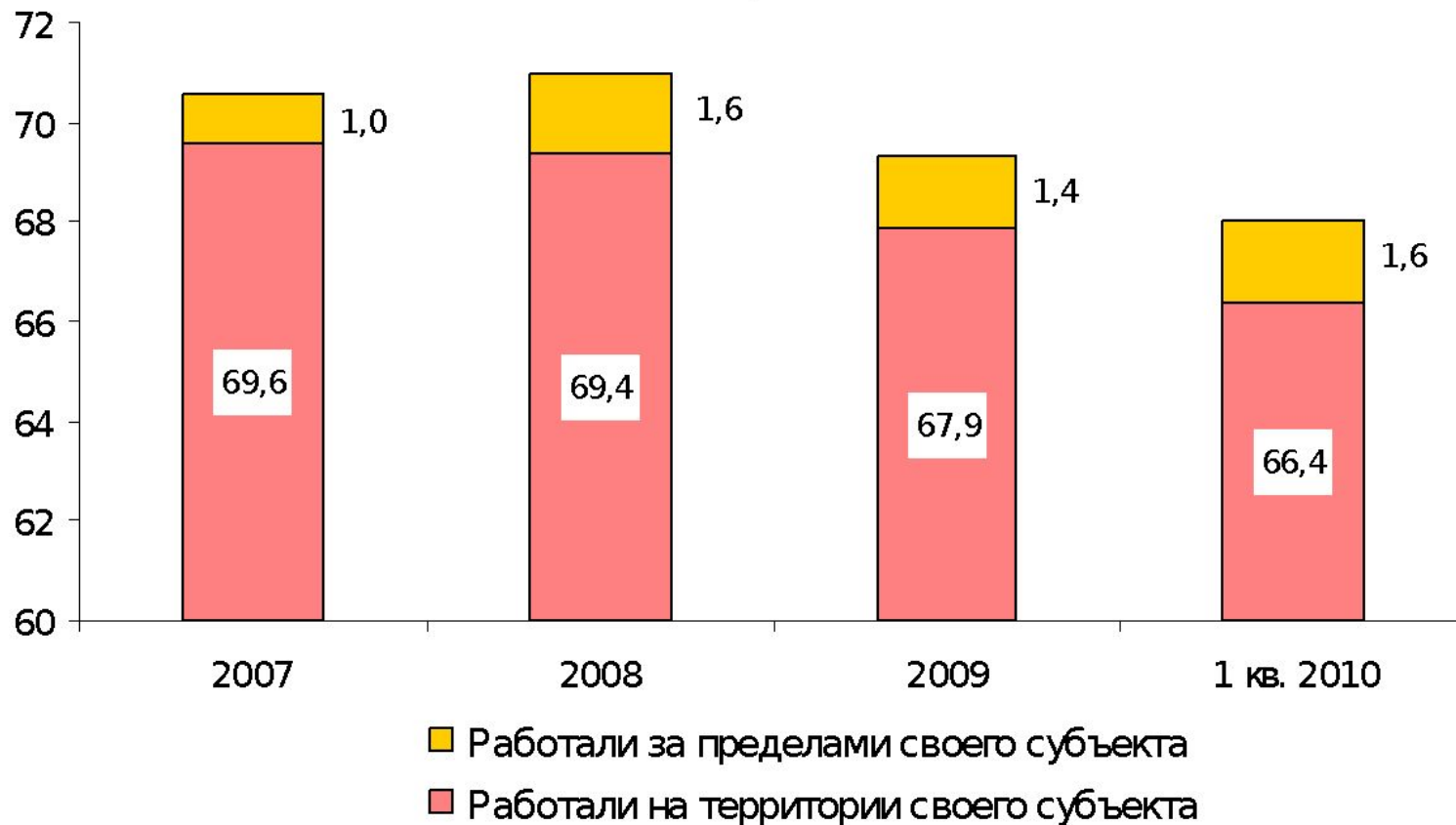
**ЧИСЛЕННОСТЬ ИНОСТРАННЫХ РАБОТНИКОВ, ОСУЩЕСТВЛЯВШИХ ТРУДОВУЮ ДЕЯТЕЛЬНОСТЬ В РОССИИ, ПО ВИДАМ ЭКОНОМИЧЕСКОЙ ДЕЯТЕЛЬНОСТИ
в 2009г.**



- Сельское хозяйство, охота и лесное хозяйство
- Обрабатывающие производства
- Строительство
- Оптовая и розничная торговля
- Транспорт и связь
- Операции с недвижимым имуществом
- Другие

Внутренняя (межрегиональная) трудовая миграция

Занятое население по территории нахождения работы в
2007- 2010гг., млн.человек



Внутренняя (межрегиональная) трудовая миграция

- Наибольшие размеры **выезда на работу в другие регионы** (5-8% от численности занятых) - Московская область, Республика Башкортостан, Ленинградская, Тульская области, Республика Чувашия, Владимирская, Ивановская, Тверская, Омская, Брянская области, Республика Марий Эл.
- Основные субъекты, **принимающие на работу население из других регионов** - Москва (12 % к численности занятого населения), Тюменская область (12%), Московская область, Санкт-Петербург, Краснодарский край, Республика Татарстан (от 1% до 5 %).

