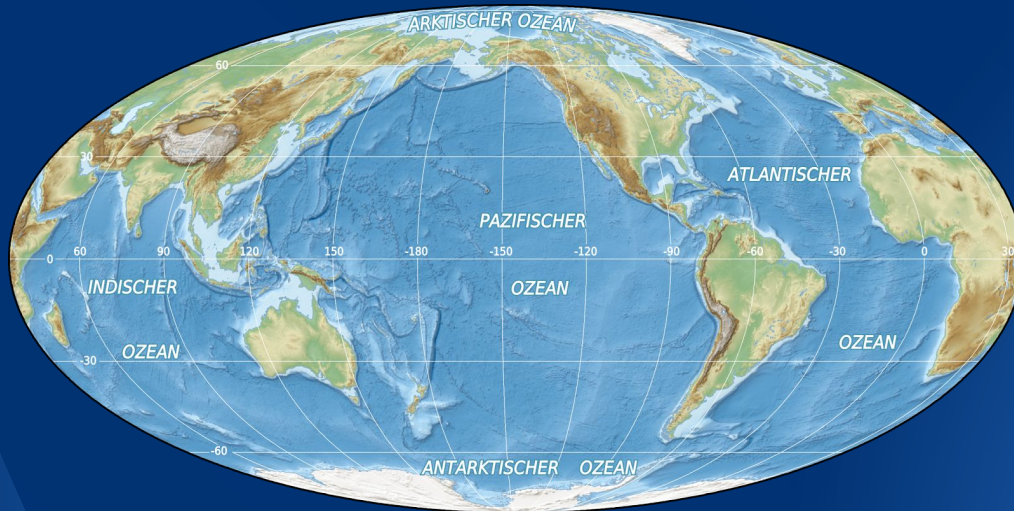


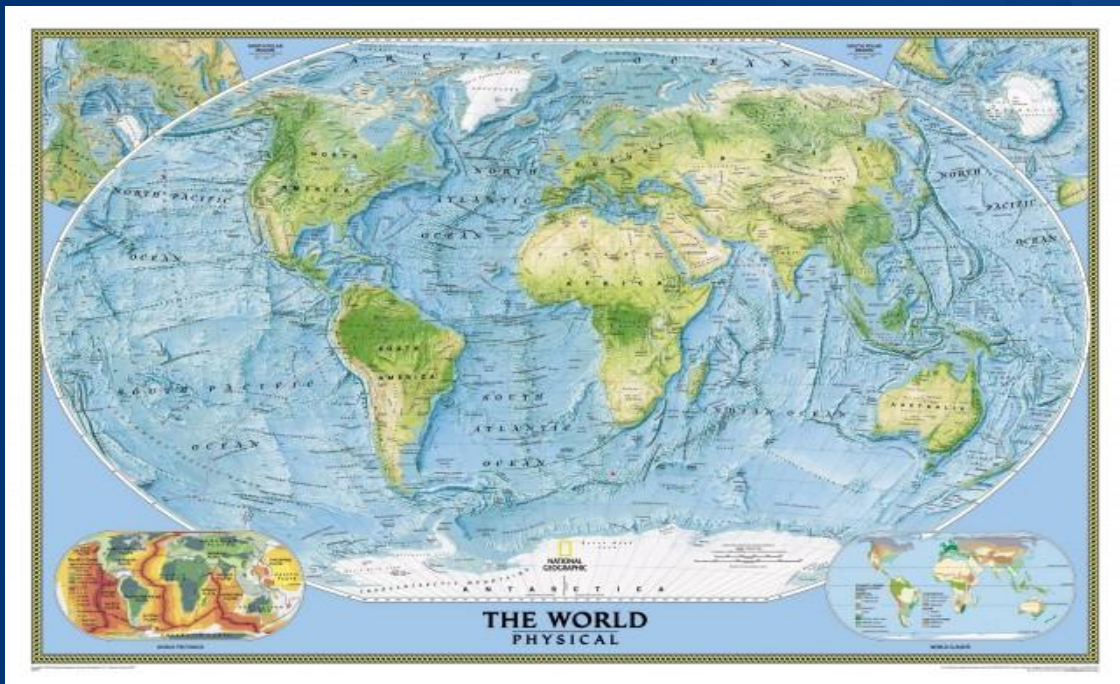
Мировой океан и его части



*Презентацию подготовила
учитель первой категории
Харзинова Залина
Мухамедовна
2016 год*

Какая часть поверхности Земли занята океанами?

Океаны
покрывают
примерно 71%
земной
поверхности

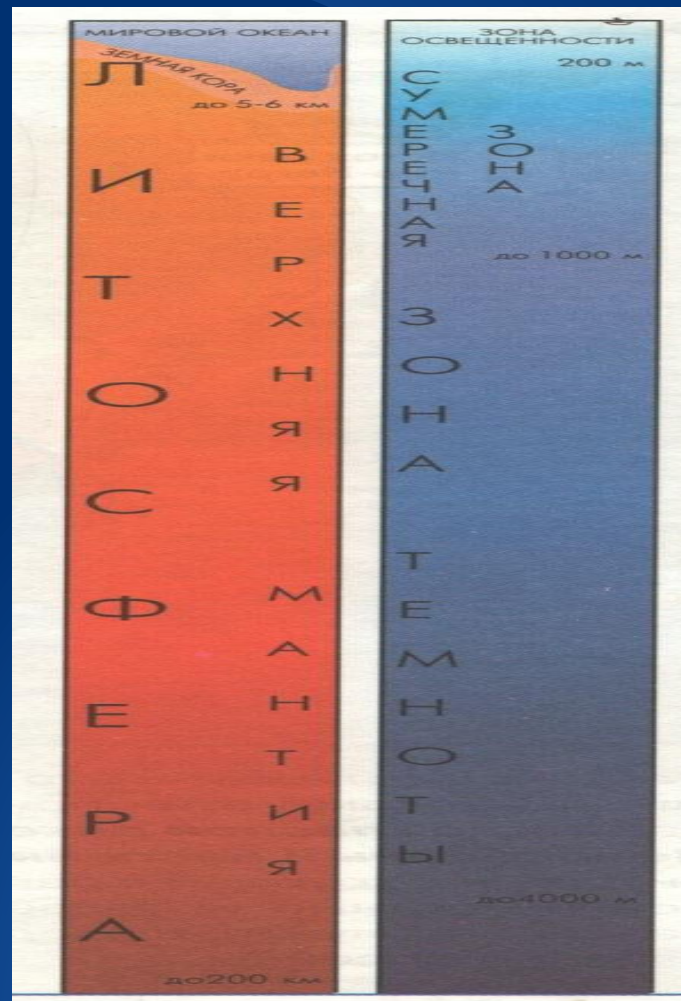


Мировой океан - основная часть гидросферы, занимает $\frac{3}{4}$ поверхности земли или 98%.



Насколько правомерно называть нашу планету «Землей», а не «Океанией»

Средняя глубина Мирового океана составляет 4000 м, максимальная – 11 022 м. В сравнении с толщиной литосферы Мировой океан – тонкая водная пленка. В сравнении с величиной современного судна, достигающего высоты 10-этажного дома, водная толща океана нам кажется огромной.



Какое количество тонн воды ежедневно испаряется с поверхности
Мирового океана?

Примерно 1 триллион



Откуда произошло слово «океан»?

Название «океан» происходит от имени мифической реки Океан, которая по представлениям вавилонян и египтян омывала плоский диск суши. Теперь ясно, что материки омывает не река, но название «Океан» сохранилось.



ЧАСТИ МИРОВОГО ОКЕАНА

Океаны

Моря

Заливы

Проливы

Материки

Острова

Полуострова

Архипелаги



Океаны:

Тихий океан $S=179,7$ млн. км²

Атлантический океан $S=91,66$ млн. км²

Индийский океан $S=76,17$ млн. км²

Северный Ледовитый океан $S=14,75$ млн. км²



Южный океан

- Хотя в России понятие Южного океана и не распространено и его территория разделена между Атлантическим, Индийским и Тихим, в 2000 году Международная гидрографическая организация приняла разделение на пять океанов, и в этом есть своя логика. В южной своей части границы между тремя океанами весьма условны, в то же время воды, прилегающие к Антарктиде, имеют свою специфику, а также объединены Антарктическим циркумполярным течением.

- Море - часть Мирового океана, более или менее обособленная от него сушей или возвышенностями подводного рельефа.



Моря

Окраинные

Межостровные

Внутренние



A satellite-style map of the Bering Sea region, showing the coastline of North America on the left and the Aleutian Islands on the right. The water is dark blue, and the land is green and brown. The text "Берингово море" is overlaid in the center of the sea.

Берингово море



A map of the Atlantic Ocean showing the Sargasso Sea. The sea is highlighted in a light blue color and is surrounded by several ocean currents, indicated by red arrows. The currents flow in a clockwise direction around the sea. The text 'NORTH AMERICA' is visible on the left side of the map, and 'SARGASSO SEA' is written in the center of the highlighted area.

NORTH
AMERICA

SARGASSO SEA

Саргассово море – область в Атлантическом океане, окруженная несколькими течениями. Оно ограничено на западе Гольфстримом, на севере – Североатлантическим, на востоке – Канарским, на юге – Североатлантическим экваториальным течениями. Эта система течений формирует Североатлантическую Субтропическую Спираль.



Мертвое море

Самая высокая концентрация соли в этом море
утохнуть.



A satellite-style map of the Mediterranean Sea region. A white line outlines the entire Mediterranean basin, including the Black Sea and the Red Sea. A yellow oval highlights a specific area on the Iberian Peninsula. The text 'Средиземное море' is overlaid in the center of the sea.

Средиземное море



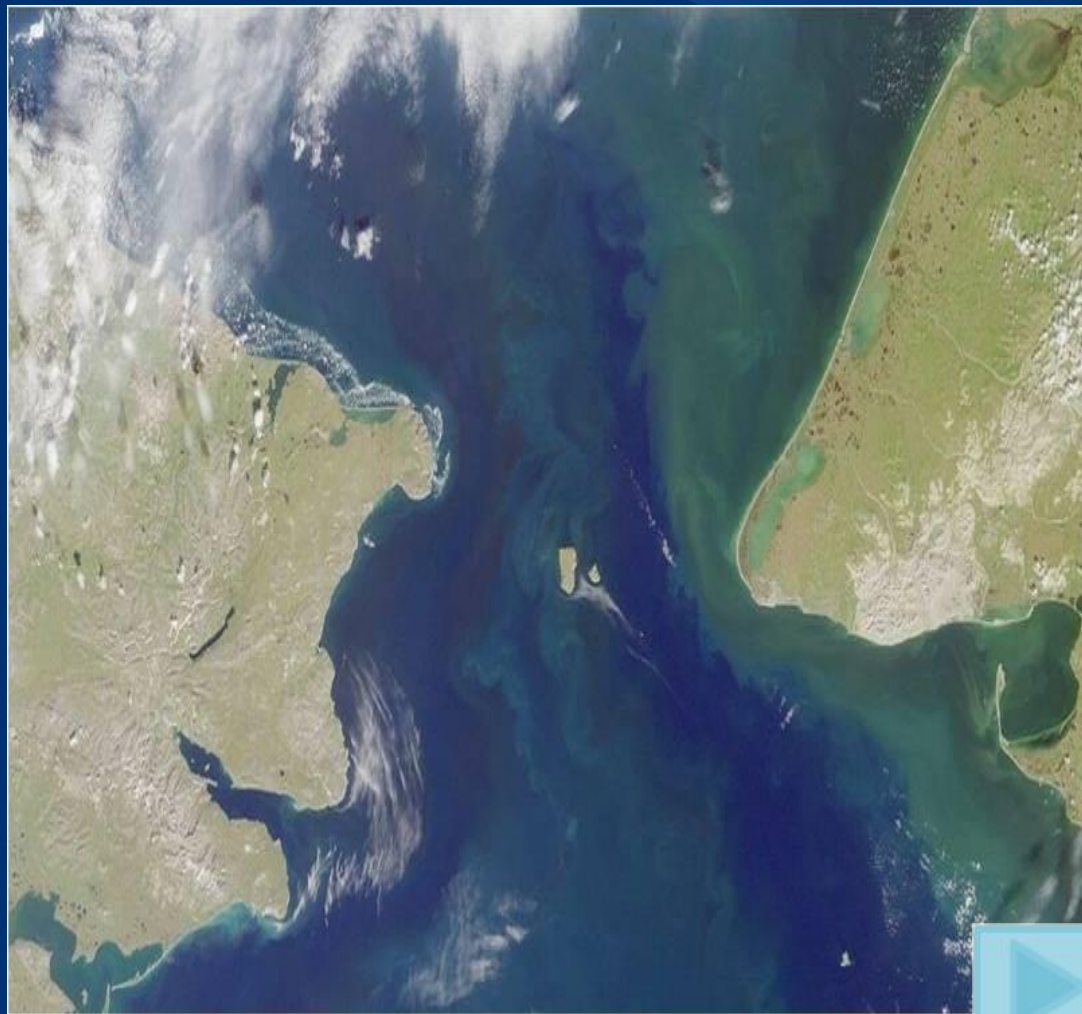
A satellite image of the Baffin Sea region in the Arctic. The image shows a complex network of landmasses, including the northern part of North America and the island of Greenland. The water is a deep blue, while the land is a mix of brown, tan, and white, indicating snow and ice cover. The text "Море Баффина" is overlaid in the upper right quadrant.

Море Баффина



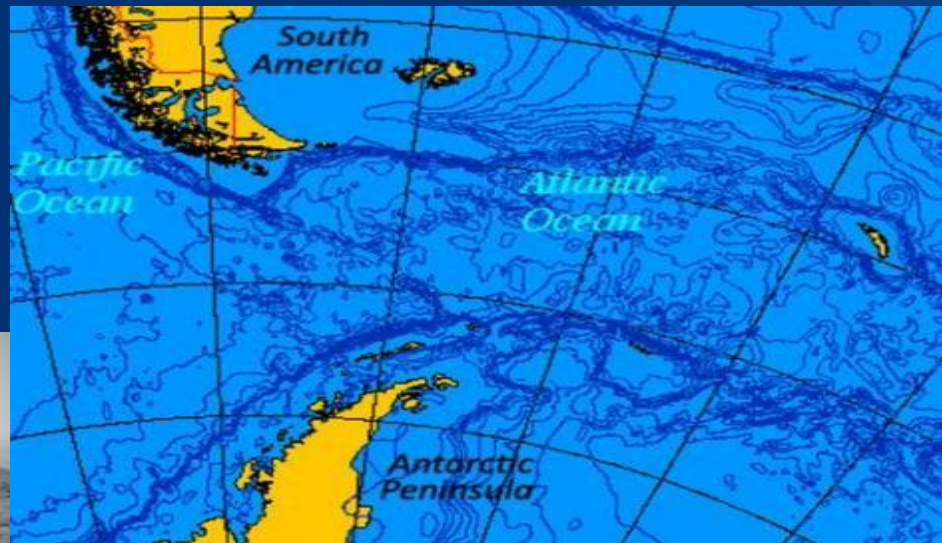
Пролив -

узкое водное пространство, ограниченное с двух сторон участками суши (берегами материков или островов).

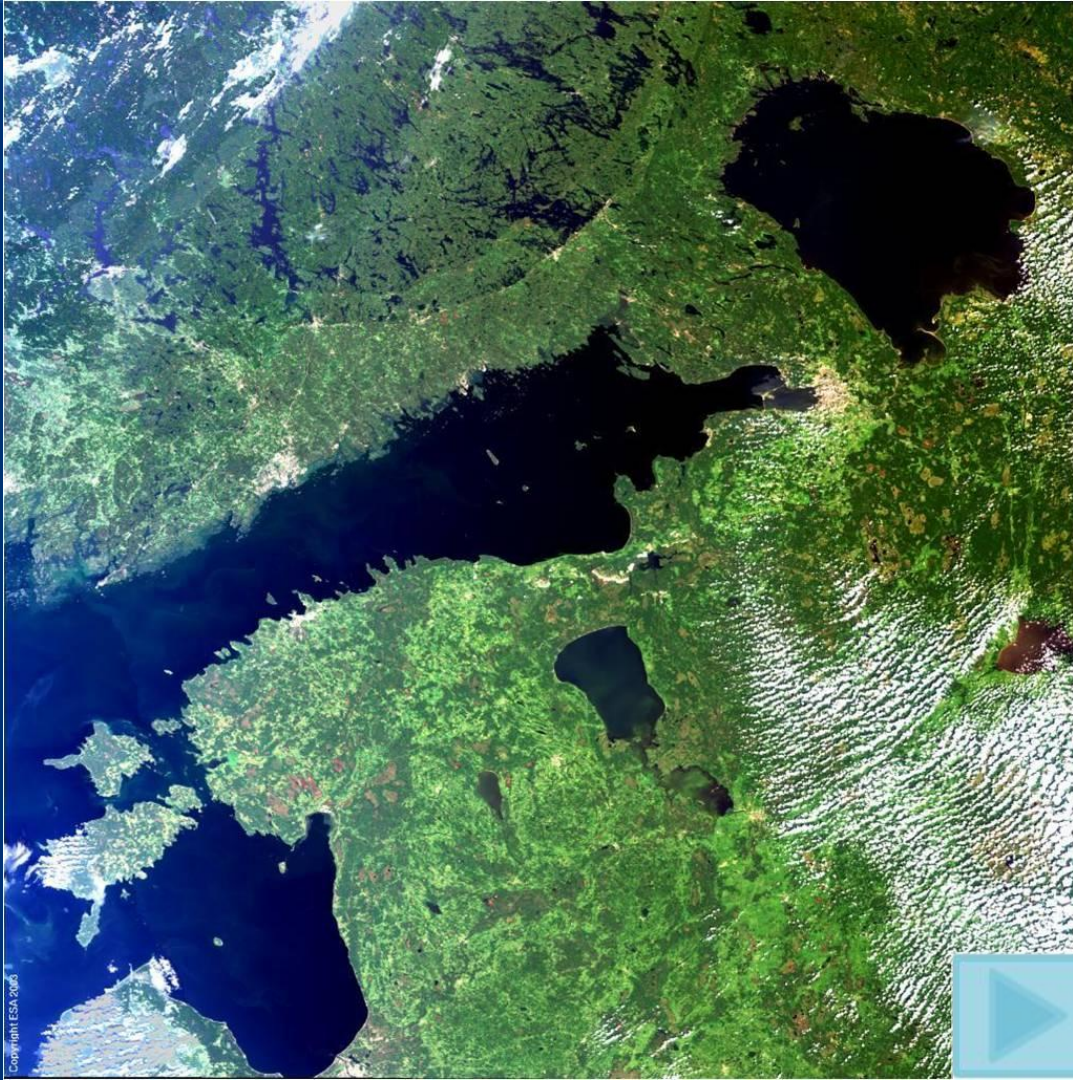


Самый широкий пролив на Земле?

Пролив Дрейка, его ширина около 1000 км.



Залив - это часть океана, вдающаяся в сушу, но свободно сообщаясь с океаном.



Цунами



Цунами



Цунами



Части дна Мирового океана



Подводная
окраина
материков



Ложе океана



Переходная
зона



An aerial photograph of a deep ocean trench, likely the Mariana Trench. The water is a deep, dark blue, contrasting with the lighter blue and green of the surrounding shallow waters and coral reefs. A small boat is visible in the lower center of the frame, providing a sense of scale to the immense depth of the trench. The text "ГЛУБОКОВОДНЫЙ ЖЕЛОБ" is overlaid in the center of the image.

ГЛУБОКОВОДНЫЙ ЖЕЛОБ



Какова наибольшая глубина Мирового океана?

11 022 м – Марианская впадина

Волны



Волны



Волнорезы

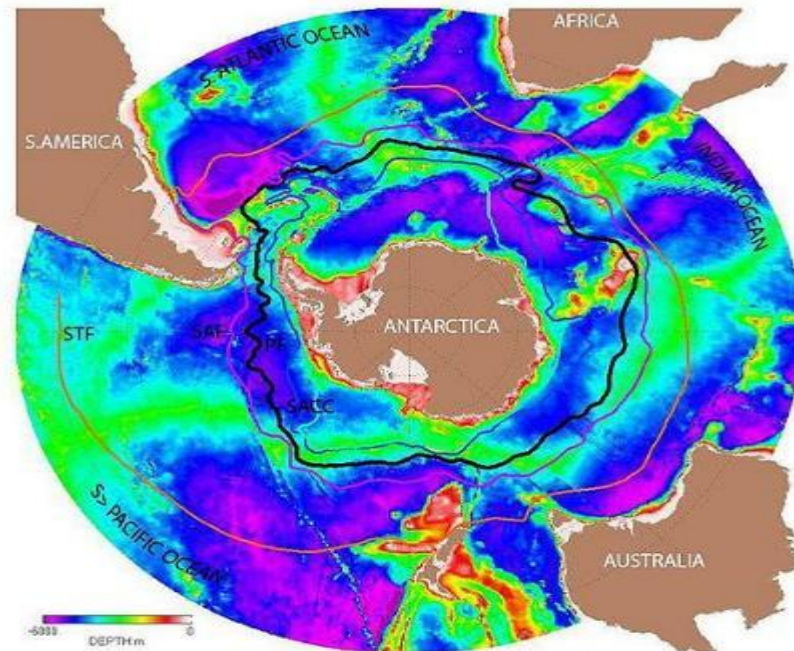


Морские течения



Крупнейшее течение Мирового океана...

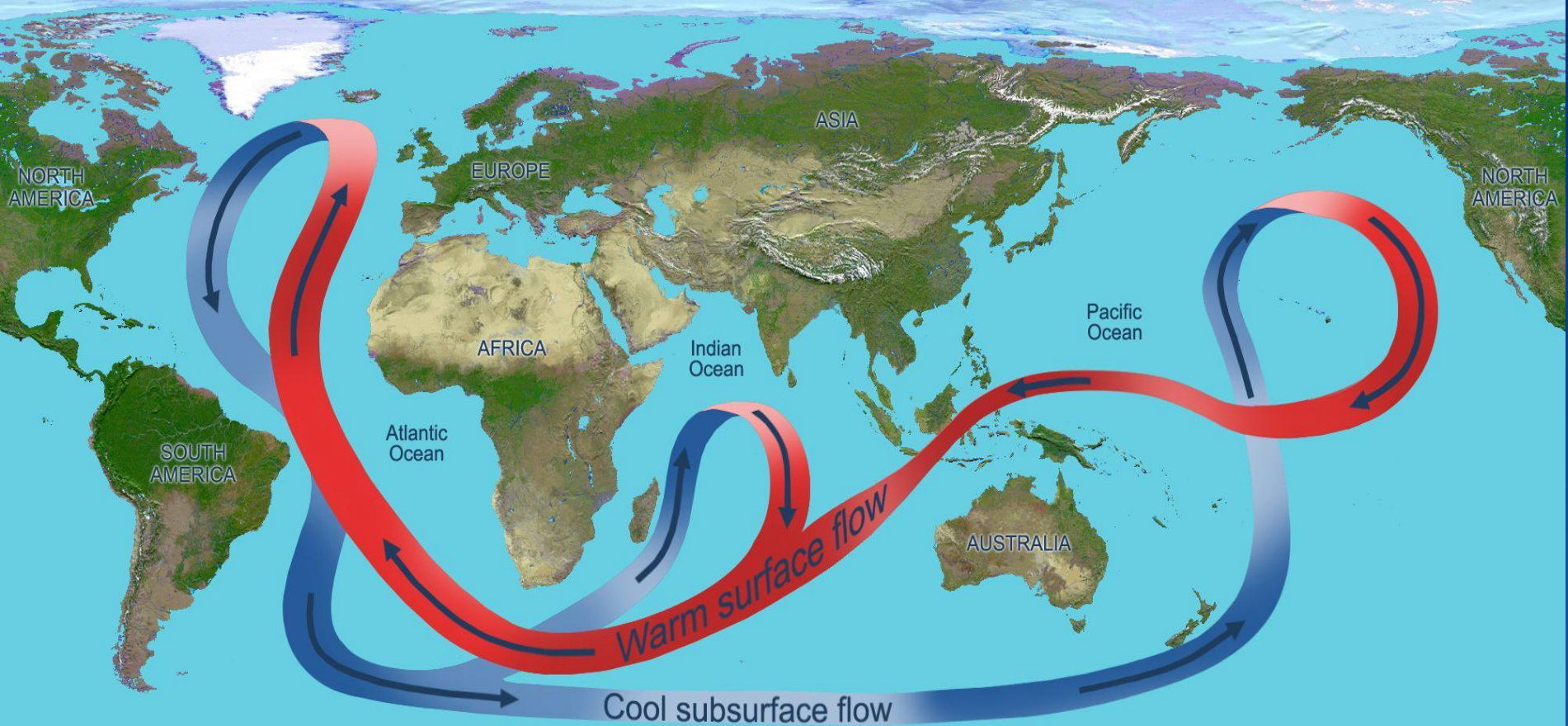
Течение Западных ветров, опоясывающее Антарктиду кольцом.



ANTARCTIC CIRCUMPOLAR CURRENT
SEAWATER DENSITY FRONTS (FROM ORSI et al, 1995),
AND BATHYMETRY OF THE SOUTHERN OCEAN (UP TO LATITUDE 25 S)

Колыбель жизни-Мировой океан!

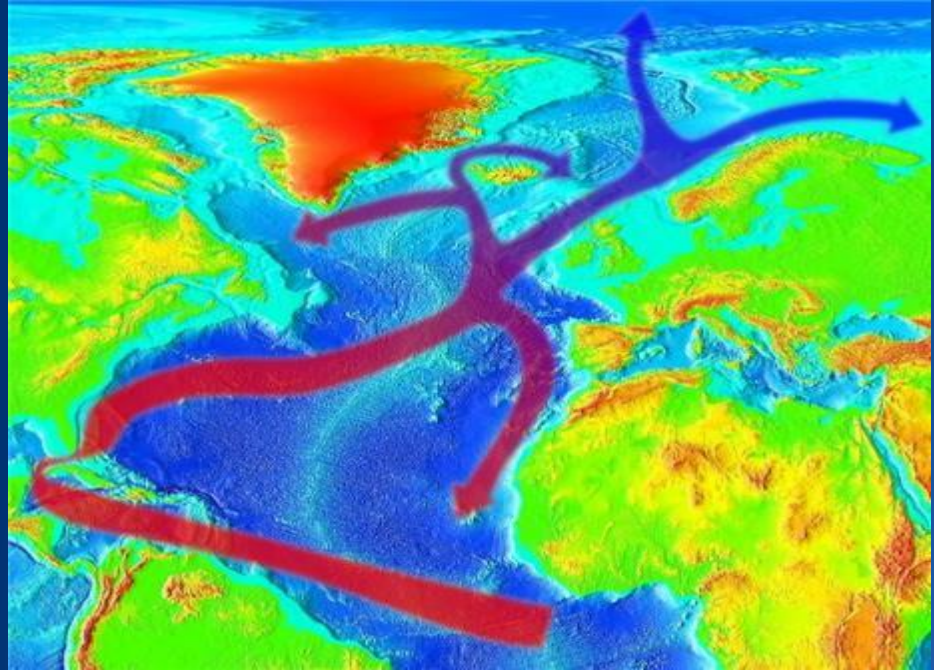




Морские течения

Это течение начинается у берегов
Америки, а тепло приносит в
Европу

Гольфстрим



Океан – колыбель жизни на Земле

Golden Wall, Taveuni, Fiji



Костеперая рыба



2. Распространение жизни в океане.

Две области жизни

```
graph TD; A[Две области жизни] --> B[Поверхность и толща воды]; A --> C[Дно океана];
```

**Поверхность и
толща воды**

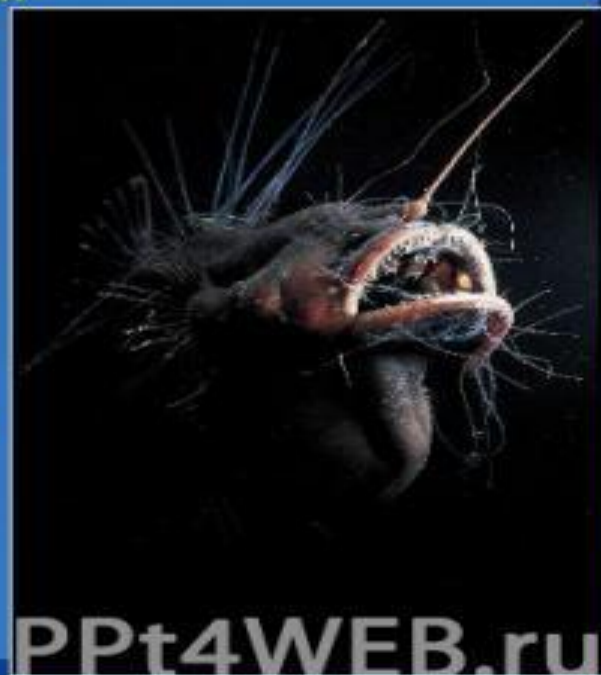
Дно океана



Вспомните, какие водные массы выделяют в океане? Подумайте, какие сообщества живых организмов можно в соответствии с ними назвать?

Условия жизни в океане: свет

На глубинах 500—600 м, где света совсем мало, обитают животные с огромными глазами. А ещё глубже царит полная тьма. Многие организмы здесь обладают светящимися органами.



Распространение живых организмов в Океане



Планктон





Планктон



Планктон

Нектон



БЕНТОС

- Совокупность организмов, обитающих на грунте и в грунте дна водоемов (от греч. *benthos* — глубина).



Морская звезда

Рыба-удильщик



Дельфины



Дельфины



ДЕЛЬФИНЫ



Акулы



Акулы



Акула-молот



Киты





Киты



ЖИЗНЬ В ОКЕАНЕ

ЗОНА ФОТОСИНТЕЗА

0

РАСТИТЕЛЬНЫЙ МИР

200м

СУМЕРЕЧНАЯ ЗОНА

1000м

ЗОНА ТЕМНОТЫ
ГЛУБОКИЕ ВОДЫ

4000м

6000м

8000м

10000м

ОКЕАНИЧЕСКАЯ
ВПАДИНА

глубже



2. Распространение жизни в океане.

Две области жизни

```
graph TD; A[Две области жизни] --> B[Поверхность и толща воды]; A --> C[Дно океана]
```

**Поверхность и
толща воды**

Дно океана



Вспомните, какие водные массы выделяют в океане? Подумайте, какие сообщества живых организмов можно в соответствии с ними назвать?



Тихий

океан

Россия

ТИХИЙ ОКЕАН





Какова наибольшая глубина Мирового океана?

11 022 м – Марианская впадина

Siberia

Alaska

Алеутский желоб

Bering Sea

Komandorski Islands

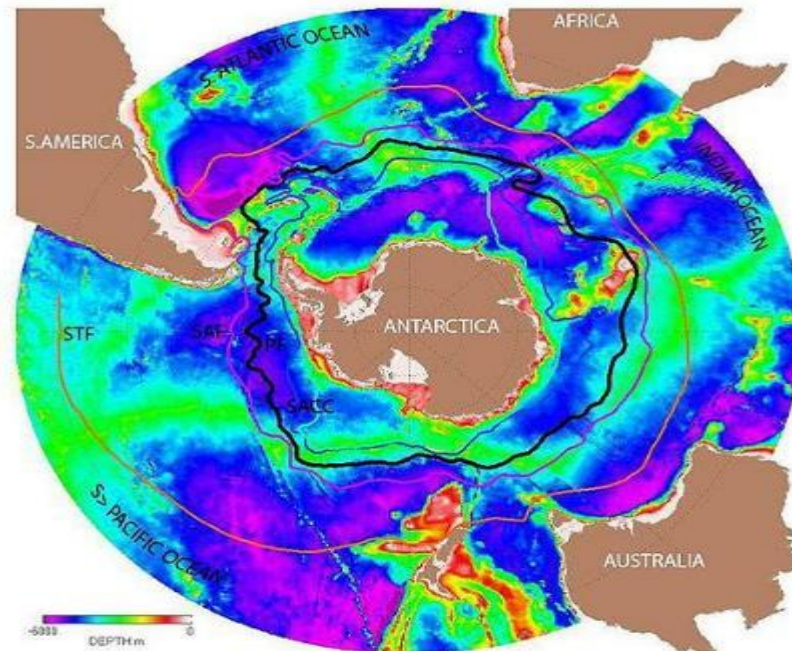
Attu

Kiska

*Dutch Harbor
Unalaska*

Крупнейшее течение Мирового океана...

Течение Западных ветров, опоясывающее Антарктиду кольцом.



ANTARCTIC CIRCUMPOLAR CURRENT
SEAWATER DENSITY FRONTS (FROM ORSI et al, 1995),
AND BATHYMETRY OF THE SOUTHERN OCEAN (UP TO LATITUDE 25 S)

Северный Ледовитый океан!



Северный Ледовитый океан



Северный Ледовитый океан





Обитатели



Атлантический океан



Атлантический океан

- Площадь: 91,56 миллионов кв. км.
- Средняя глубина: 3 600 м.
- Наибольшая глубина: 8 742 м (желоб Пуэрто-Рико).
- Соленость: 34—37,3 ‰.

Обитатели:



Индийский океан



Индийский океан

Индийский океан — третий по размеру океан Земли, покрывающий около 20 % её водной поверхности. Индийский океан с севера ограничен Евразией, с запада — восточным побережьем Африки, с востока — западным побережьем Океании и Австралии, с юга — водами Южного моря.

Индийский океан





Вопросы закрепления

- Мировой океан
- Части Мирового океана
- +Что такое море?
- Виды морей
- Какие океаны мы знаем?
- Какие течения мы знаем?
- Что такое волны ?
- Цунами
- Причины их возникновения
- Какой океан отличатся значительными глубинами и частыми разрушительными штормами?
- Обитатели океана
- Рельеф океана
- Самая важная роль Мирового океана в поддержании природного равновесия