





Чернозем — самая плодородная почва в мире.

Лама -
Пампа.



Степной
орел.











Собол



Росомаха







Невероятное ощущение свободы! ходящее по кругу солнце: когда едва скрывшись на западе, оно тут же восходит на востоке.

Край, где грибы выше деревьев.

Художник, изобразивший **эту природную зону**, красок не жалел. Кто бы мог подумать, что север может быть в такой насыщенной цветовой палитре!



A wide-angle photograph of a vast, flat, white landscape, likely a salt flat or a frozen body of water, under a bright sun in a clear blue sky. The sun is positioned in the upper left quadrant, creating a strong lens flare and casting a soft glow over the scene. The horizon is low, and the ground is covered in a uniform white layer, with some faint tracks or patterns visible. The overall atmosphere is serene and expansive.

В безмолвие белое зимнее
Ночами планета закована,
Над ней небеса тёмно – синие,
И спит, красотой очарована.

Источник: <https://www.chitalnya.ru/work/1539888/>

При копировании материалов с сайта, активная ссылка на оригинальный материал обязательна.
Все права защищены © chitalnya.ru



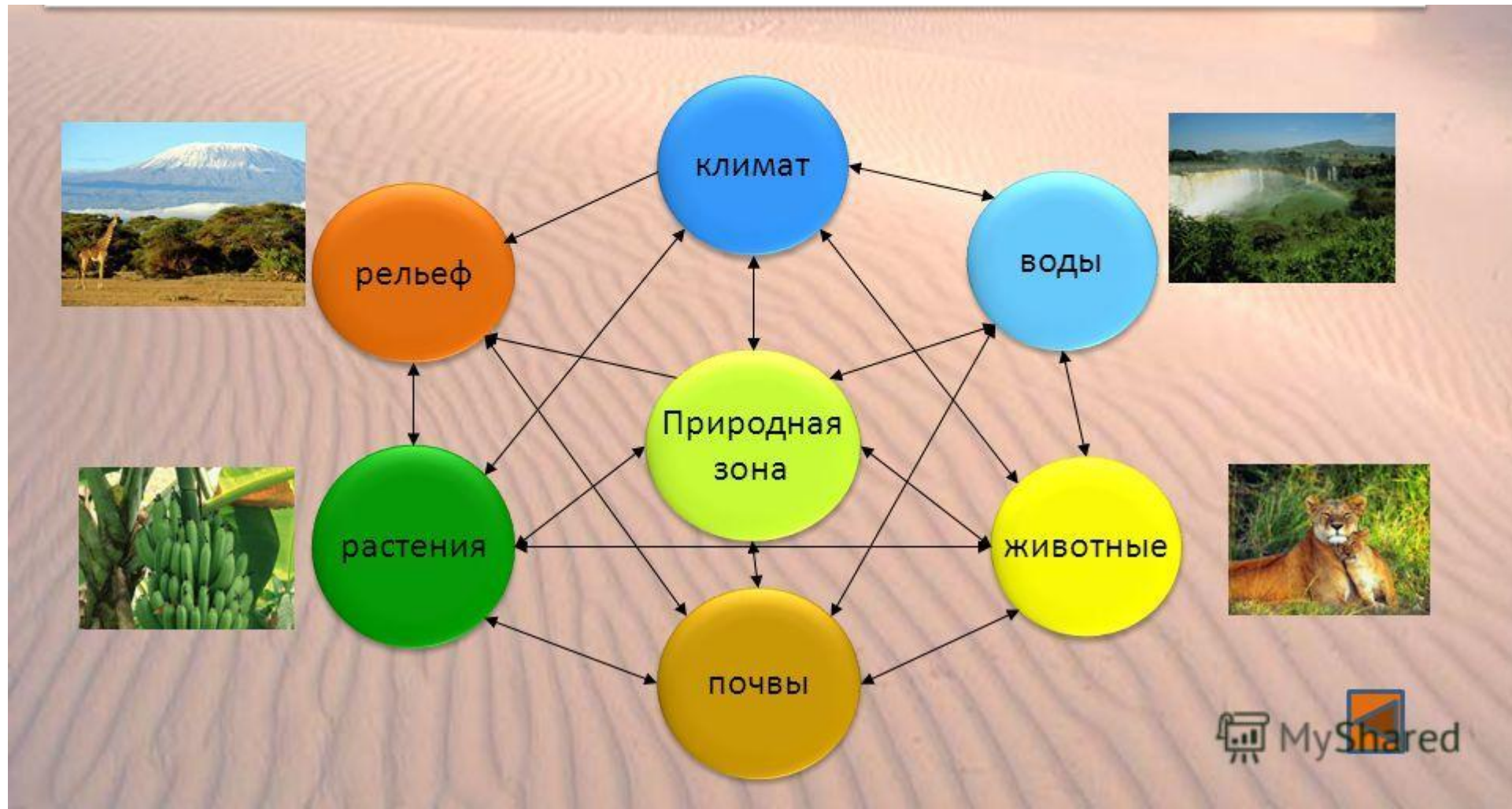
Киты, семейство дельфиновые –
косатки.

Белухи - зубатые
КИТЫ.





Природная зона – это природный комплекс с однородными температурами, увлажнением, схожими почвами, растительным и животным миром.





Определите природную зону.



7. Это травянистые равнины, расположенные между тропическими лесами и пустынями. Там растут акации, баобабы и злаки.

8. Для климата зоны характерны постоянно высокие температуры воздуха, обильное равномерное увлажнение, большая облачность. В лесах растут многочисленные пальмы, древовидные папоротники, бамбуки, разнообразные лианы. Встречаются разные виды обезьян, леопарды, слоны, тапиры, змеи.

9. Эта природная зона меняет свой облик по сезонам года: во влажный сезон они зеленеют, а в засушливый - травы жухнут, желтеют. Природа зависит от продолжительности влажного сезона. Животный мир отличается богатством видов копытных животных и хищников, много птиц (среди них - нелетающие страусы), термитов.

10. Из хищников в Африке водятся лисица-фенек, полосатая гиена, много грызунов и пресмыкающихся.

11. Эти безлесные пространства покрыты мохово-лишайниковой и кустарничковой растительностью на скудных торфяно-болотных почвах. Встречаются голубика, брусника, морошка. Обитают северные олени, волки, песцы, лемминги, полярная сова.

12. Занимает самую большую площадь в умеренном поясе. Основные породы деревьев в лесах Европы - ель и сосна. Животный мир разнообразен: много пушных зверей, обитают волки, рысь, бурый медведь, лисица, лесная куница.

13. Почвы этой зоны самые богатые перегноем.

14. Пампа, прерия, велд – это название
.....?

15. Установите соответствие между особенностями природы и названием природной зоны.

Особенности природы:

- 1) Покрыта травянистыми злаками**
- 2) эта зона приурочена к тропическому климатическому поясу**
- 3) в этой зоне произрастают мхи и лишайники**
- 4) растительность многоярусна с преобладающим хвойных пород**

Природная зона

- А) арктические пустыни**
- Б) тайга**
- В) тундра**
- Г) степь**
- Д) полупустыня и пустыня**

16. Три ошибки допущены в характеристике зоны тайги.

- 1) находится в области умеренного климата
- 2) типичны преимущественно лиственные леса
- 3) в животном мире преобладают копытные и пресмыкающиеся
- 4) занимает большую площадь на территории России
- 5) Отсутствует снежный покров
- 6) древесная растительность представлена дубами, вязами, липами



1



2



3



4



5



6

15. Кто-то метко заметил, что человек, попавший в эти леса, дважды испытывает острую радость: в первый день, когда, ослепленный их сказочными богатствами, он думает, что попал в рай, и в последний день, когда на грани безумства он наконец удирает из этого «зеленого ада». О какой *природной зоне* и *почему* так писал польский ученый А.Фидлер?

1) баобаб, ель, сосна, дуб, гевея, акация, ягель, шоколадное дерево, мак, лютик, орхидеи, держи-дерево, саксаул, лиственница;

2) джейран, соболь, ленивец, летяга, песец, лемминг, кенгуру, тушканчик, суслик, лев, бурый медведь, верблюд, белка, ягуар, анаконда, тукан, тапир, лиса, як.