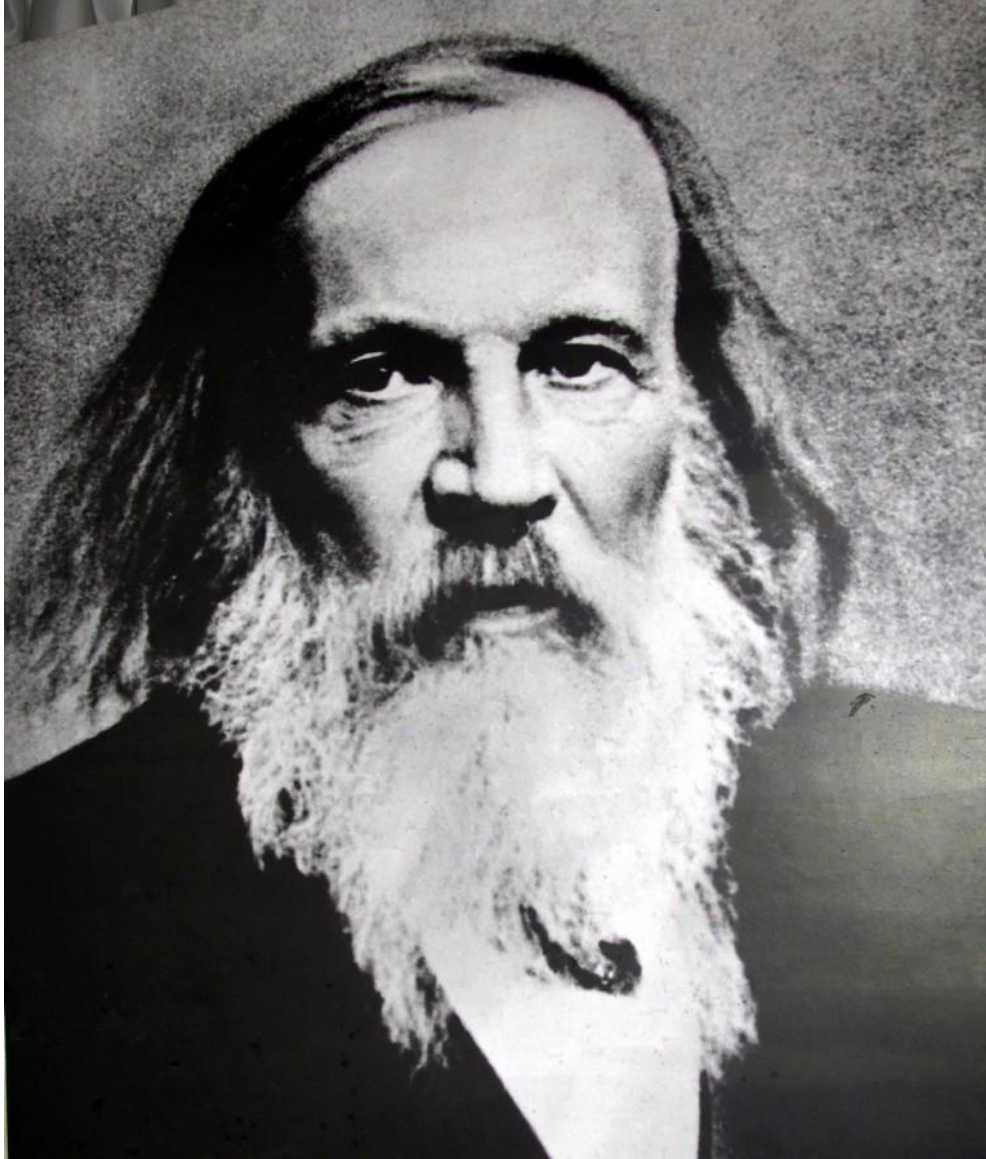


**Департамент образования, науки и молодежной
политики Воронежской области
ГБПОУ ВО «Воронежский государственный
промышленно-гуманитарный колледж» (ВГПГК)**

**ВКЛАД Д.И.МЕНДЕЛЕЕВА В
ОТЕЧЕСТВЕННУЮ
ГЕОГРАФИЮ**

**Автор: Гончарова Инна Дмитриевна
Руководитель: Никитенко Елена Вячеславовна**



**Д.И.Менделеев
(1834-1907)**

**Гениальный
русский ученый.
К концу XIX века
Дмитрий Иванович
занял в русском
обществе уникальное
место
универсального
эксперта,
консультирующего
русское
правительство по
широкому кругу
научных и народно-
хозяйственных
проблем**

**Дмитрий Иванович Менделеев
более 40 лет трудился в
отечественном сельском
хозяйстве над проблемами
повышения урожайности и
развитием животноводства.**

ГОСУДАРСТВЕННЫЙ МЕМОРИАЛЬНЫЙ МУЗЕЙ – ЗАПОВЕДНИК Д.И.МЕНДЕЛЕЕВА



МОСКОВСКАЯ ОБЛАСТЬ ,КЛИНСКИЙ РАЙОН

в 60-х годах XIX века 31-летний профессор Санкт-Петербургского университета Дмитрий Иванович Менделеев приобрел заброшенное имение Боблово и обустроил здесь сельскохозяйственную опытную станцию



Более сорока
лет
подмосковная
усадьба
была
Менделееву
домом,
научной
лабораторией



Д.И. Менделеев писал: "Мне рисуется в будущем... нефтяной двигатель, размерами и чуть-чуть не ценою немного превышающий керосиновую лампу..., он родит движение, когда нужно...", - писал о выгодности и удобстве двигателя, под поршнем которого взрывается смесь воздуха и летучих частей нефти, т.е. бензина. Он считал варварством, что сырая нефть, из которой можно получать столько ценнейших продуктов, используется как топливо. На весь мир прозвучала его фраза: "Нефть - не топливо, топить можно и ассигнациями".

Изучая угольную промышленность страны, Дмитрий Иванович сказал: «Центры развития нашей будущей заводской и фабричной деятельности – это места, где находится уголь и другие полезные ископаемые...».

Он предложил изменения по таможенным тарифам на уголь, обосновал необходимость постройки специальной углевозной железнодорожной магистрали (дорога Москва – Донбасс была построена только при Советской власти, в 30-е годы), развития портов на побережьях Черного и Азовского морей.

**Память великого учёного достойно
увековечена благодарным человечеством.**



**Золотая медаль
им. Менделеева**

**В 1964 году имя
Менделеева было
занесено на доску
почёта
Бриджпортского
университета в США
наряду с именами
Евклида, Архимеда,
Коперника, Галилея,
Ньютона, Лавуазье.**



Город Менделеевск (Республика Татарстан)





Станция метро Менделеевская (Москва);

Поселок
Менделеево
(Московская
область,
Солнечногорс
кий район)

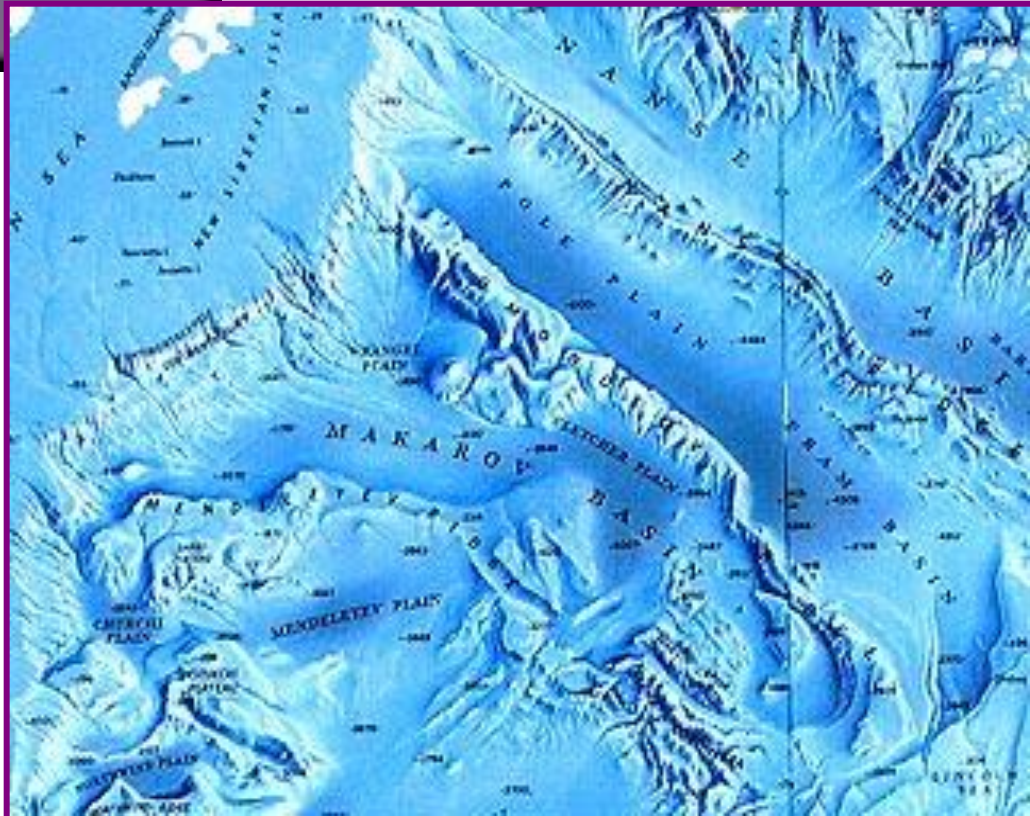


Улица
Д.И. Менделеева,
г. Воронеж





Хребет
Менделеева в
Северном
Ледовитом
океане





**Вулкан
Менделеева,
расположенный
на о.Кунашир**

**Кратер
им. Менделеева на
Луне**





**Ледник им. Д.И.Менделеева в
Киргизии**