



«Ах, Липецк - рай земной...»

История создания Липецкого курорта

300 лет назад были обнаружены целебные минеральные воды.

Их открытие связывают с неоднократным пребыванием Петра 1 в Липецке. Неистовый самодержец – Пётр 1, увидел в Липецке большое будущее.



Липецкий курорт

Липецк — один из первых городских курортов России. Курорт «Липецкие минеральные воды» учрежден в 1805 году и вскоре получил всероссийскую известность. По качеству природных лечебных средства — минеральных вод и железистых грязей — Липецк сравнивали с лучшими европейскими курортами.



История курорта

- После закрытия железоделательных заводов минеральные источники хлористо-сульфатной натриевой воды дали городу второе дыхание.
- В 1800 г. липецкий уездный врач Вандер представил в медицинскую коллегия донесение о благоприятных случаях лечения липецкой минеральной водой, приложив в подтверждение 2 письма и 12 аттестатов.
- Слава о целебном источнике быстро разнеслась и с 1801 г. начался съезд больных из соседних губерний.

В 1805 г. о Липецких минеральных водах появляется ряд сообщений в периодической печати и отдельных изданиях, и Липецкий курорт становится известным в широких кругах общества.



История открытия источников:

Народная молва связала его дерзновенные дела и с открытием целебных вод, коими оказались столь богаты липецкие земли.

Существует две легенды, связанные с открытием минеральных источников Петром 1.

Первая легенда гласит, что в 1700 году, прогуливаясь по Липецку с генералом Сенявиным, государь заметил у подошвы косогора струящийся родник, поверхность которого была покрыта радужной пленкой. Необыкновенный вкус воды поразил царя. «Генерал Сенявин! Это вода со временем надобна нам будет!» - воскликнул Петр – колодезь был сделан.



Вода «Липецкий бует»



- Вторая легенда гласит, что недалеко от чугуноплавильного завода жила старушка со служанкой.
- Как-то служанка принесла свежей родниковой воды, вскипятила ее для горячего питья, но вода в сосуде внезапно почернела.
- Старушка перепугалась, думая, что служанка хотела ее отравить, объявила об этом случае кому следует.
- Служанку взяли на допрос, и неизвестно, чем бы кончилось дело, если бы царь Петр не пожелал вникнуть в него сам.
- Произведен был по велению Петра анализ воды, и будущность Липецких минеральных вод была обеспечена, как и все великие начинания Великого Петра.
- При первых исследованиях было обнаружено, что вода содержит большое количество железа, солей натрия и магния.
- Необычные природные свойства железистых вод были известны жителям Липецка и использовались ими в лечебных целях идо начала Петровских преобразований, и после завершения Петровской эпохи. Но лишь после Петра 1 начались научные исследования целебных качеств минеральных источников.



Липецк - город-курорт



- г. Липецк стал известным как город – курорт.
- В 1805 г. по указу Александра I в Липецке был построен курорт «Липецких минеральных вод».
- Сюда приезжали лечиться и отдыхать русские дворяне
- В 1837 г. Липецкий курорт посетил император Александр II
- В настоящий момент на территории нижнего парка существует санаторий «Липецк» и минеральные источники с питьевыми фонтанчиками.



□ Липецкий курорт находится в Нижнем парке г. Липецка

Историческая справка.

- 1707 г. Первый источник, открытый Петром 1.
- 1768-1769 г.г. Проведены 1-е анализы воды.
- 1803 г. Начало благоустройства источника.
- 1805 г. Официальное открытие Липецкого
курорта.
- 1861 г. Бурение скважин для добычи Мин.
воды.
- 1963 г. Лечение грязью.



Липецкий курорт 1805 года



Ванное здание



Питьевой павильон(бювет)



Курортные парки

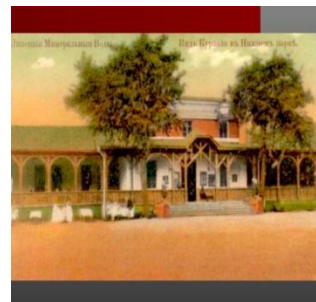
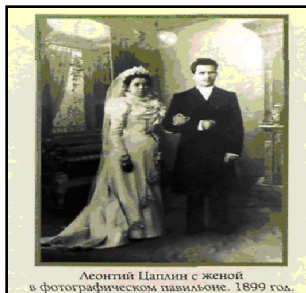
1805-1811 г.

Построено в 1805 году.
Одноэтажное,
рассчитано на
24-е номера.

Построен в 1809 году. Самое красивое здание.

1. Нижний.
2. Верхний.
3. Воронежский.

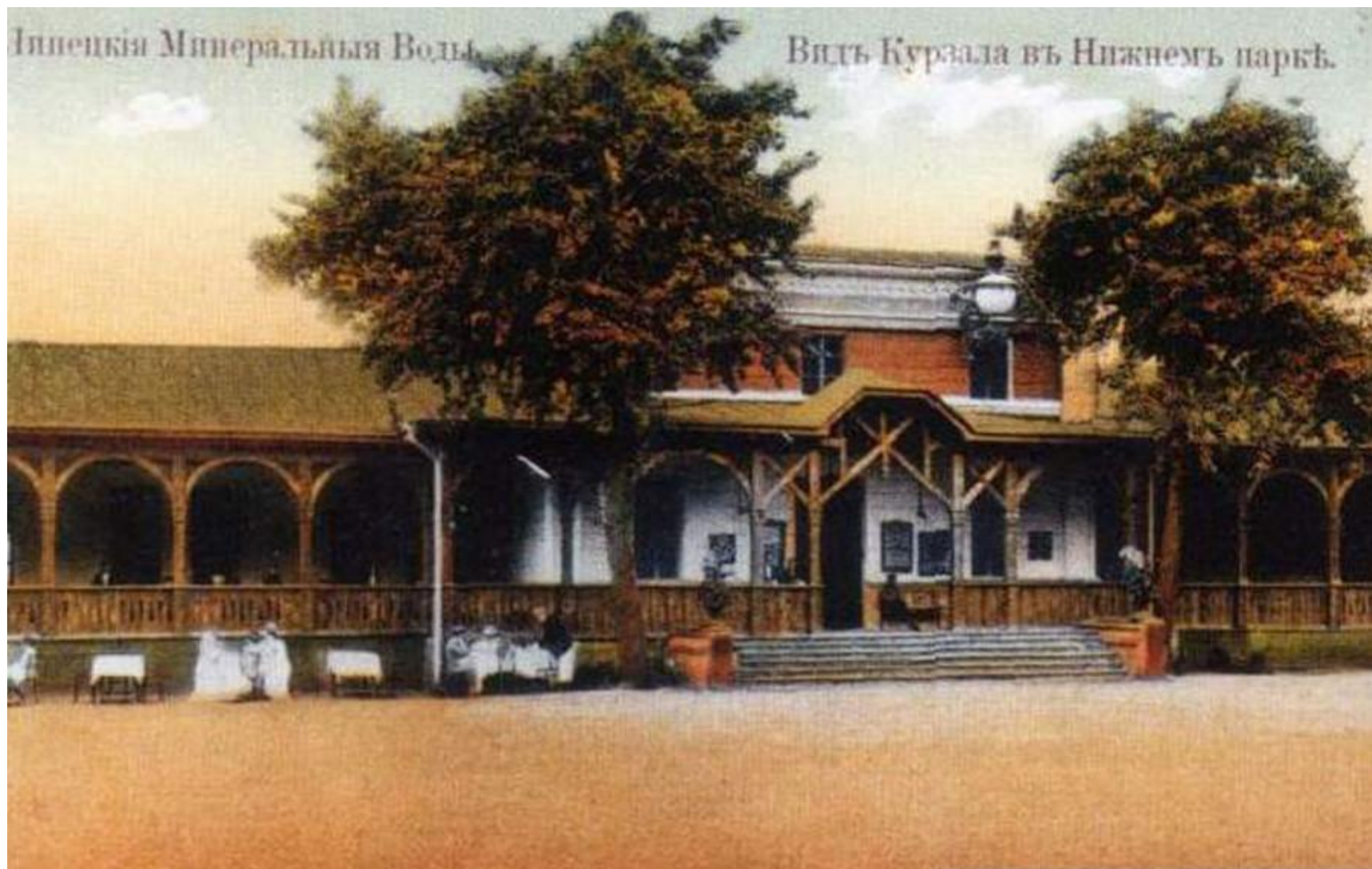
Фотосалон Цаплина



Курзал.

Приобретен в 1806 году.
Ежегодный бал
22 июня.

Курзал



Ванное здание



Ванное здание, начало XXв.

Бювет

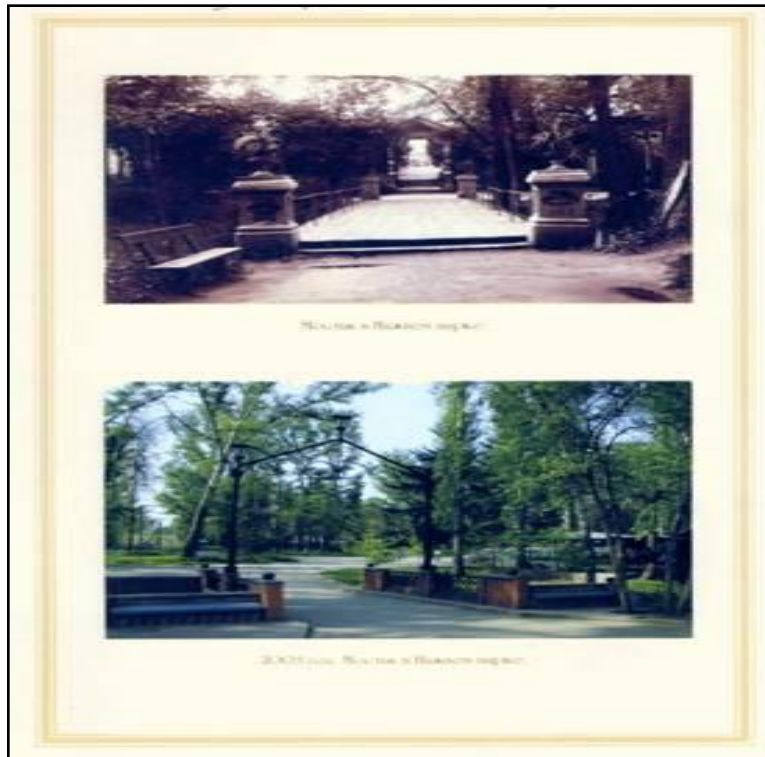
Бювет курорта
Липецкие Минеральные Воды
Фото 1880 г.



С 1805 по 1823 год курорт находился в ведении государства. В этот период были заложены три курортных сада: Нижний, Верхний, Воронежский. Построены ванное здание, питьевой павильон, госпиталь, крытая галерея.

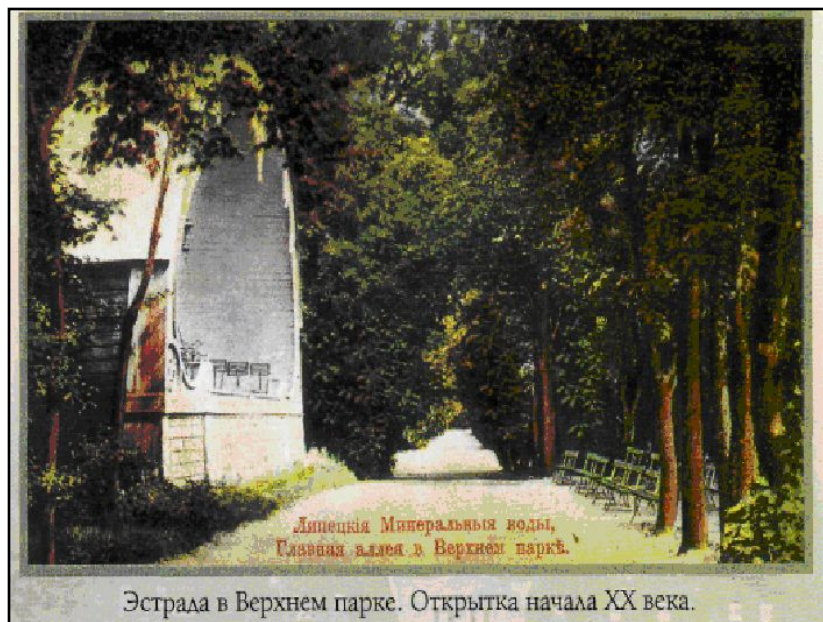
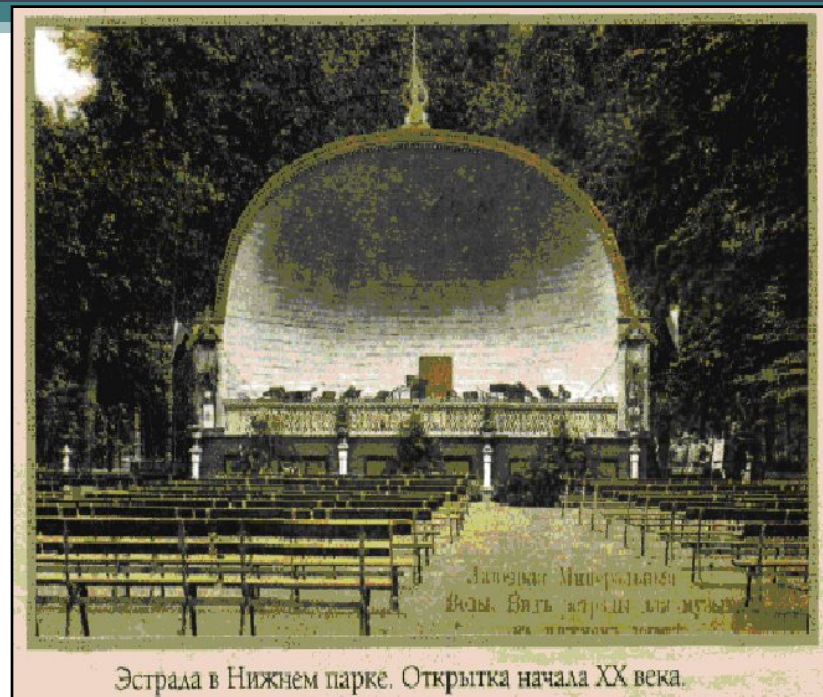


Питиевой павильон в парке
Воронежского курорта
в 1823 году.



- Самый старый парк города. Заложен он был в 1805 году по типу петербургских парков знаменитого архитектора-паркостроителя Воронихина .
- Разбит он был на месте Липских железоделательных заводов. На его аллеях когда-то располагались основные здания курорта, звучала оркестровая музыка, прогуливались приезжие отдыхающие и светская липецкая публика.





Лечение и развлечение

В начале 19 века курорт приобретает известность. Липецкие воды сравнивали с минеральными водами курортов Швальбаха и Спа.

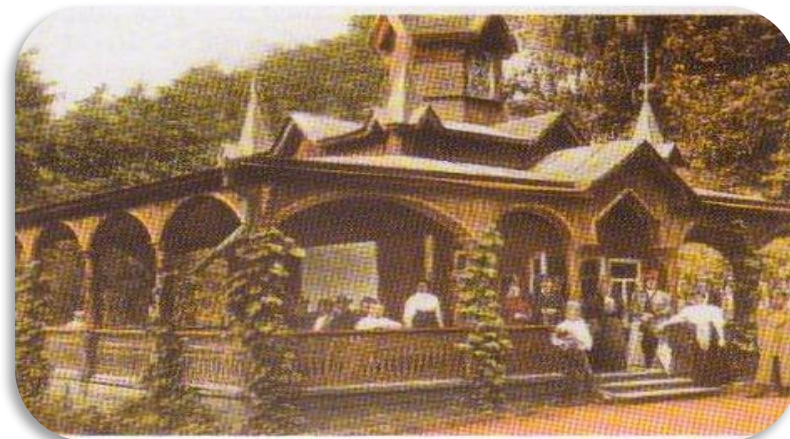
Курортное общество

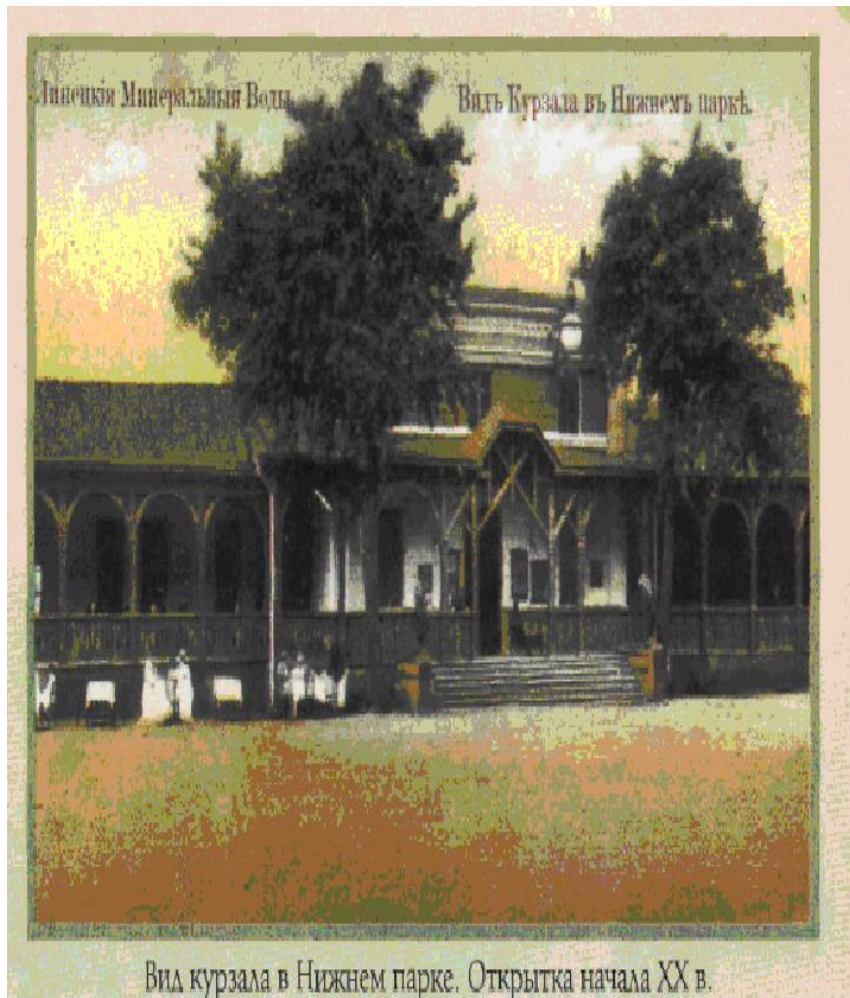


"Модные картинки" из журнала пушкинского времени.



Курортное общество в один из сезонов начала XX века.





- На курорте собиралось изысканное общество: дворяне, буржуазия и купцы. Большинство из них не нуждалось в лечении, а жаждало развлечений.
- К услугам отдыхающих был курзал, где устраивались концерты, балы, ставились спектакли.
- В саду играл духовой оркестр, работали ресторан и «кофейня». Главные доходы курорта состояли из оплаты за посещение сада.



Гвоздем курортного сезона был ежегодный бал 22 июля, в память посещения Липецка императором Александром 1.

- Липецкий курорт принимал первых красавиц и щеголей обеих столиц.
- В конце XIX в. курорт был благоустроен, в это время здесь зарегистрировано рекордное количество посетителей .
- Благодаря курорту в XIX в. Липецк стал городом в полном смысле слова и обрёл свой истинный облик, все элементы городского благоустройства.



Леонтий Цаплин с женой
в фотографическом павильоне. 1899 год



Группа артистов на ступеньках курзала. Фото начала XX в.



Курортное общество в один из сезонов начала XX века

- Старые фотографии являются своеобразным путеводителем в прошлое, а фотограф - волшебник, сумевший через годы передать зримый образ былого.



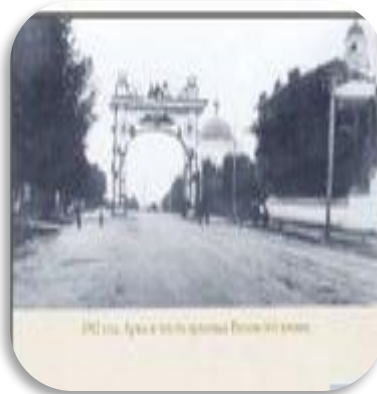
- Благодаря курорту Липецк не был похож на обычный уездный город, с которым непременно связывали понятия «грязь» и «навоз».
- Чистый, утопающий в зелени, хорошо отстроенный – его сравнивали с **«зажиточным немецким городом»**.
- К концу XIX века сложилось общее мнение, что Липецк **«принадлежит к числу самых красивых и привлекательных уездных городов Российской империи»**.

Старые улочки города Липецка



Улица Дворянская

• Улица Лебедянская



Рождественский
спуск



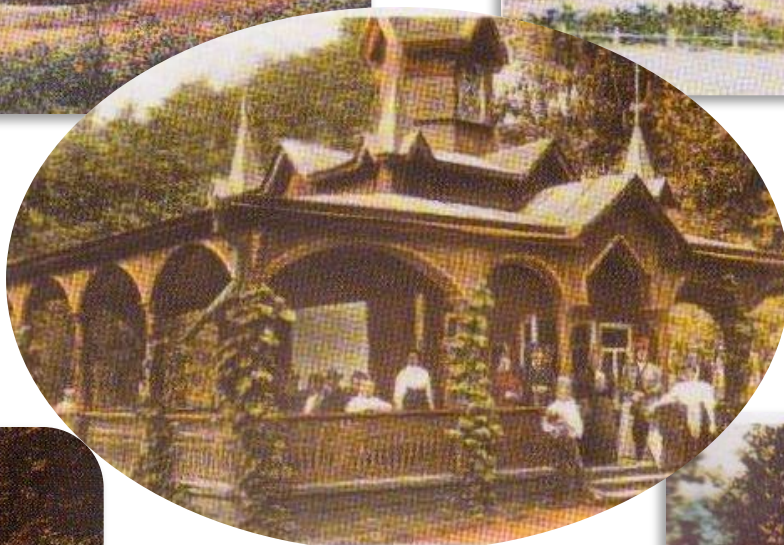
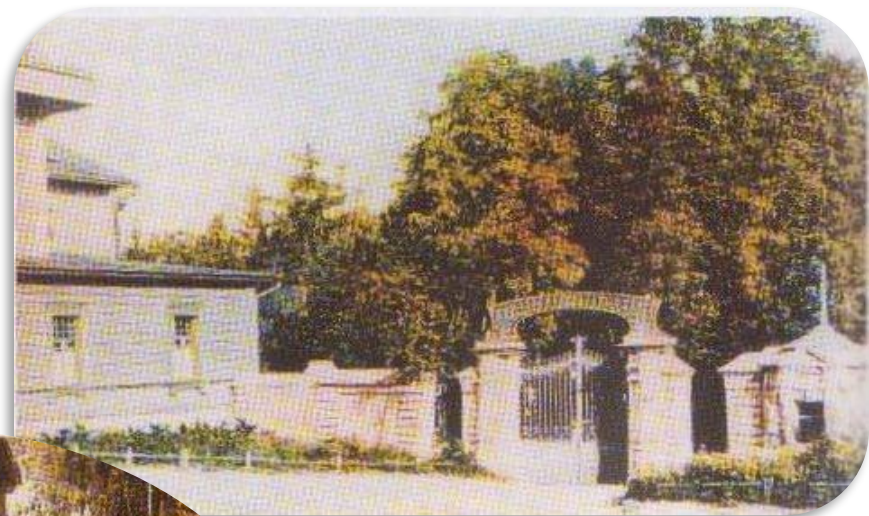
Улица Монастырка



Улица Усманская



Площадь Базарная



Нижний парк. Аллея Борисовского
Фото нач. XX в.

Обелиск Петру I

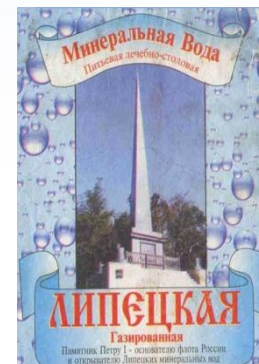


- В 1839 году в Липецке на средства петербургского купца Павла Небученова, который исцелился на липецком курорте и переехал сюда, был открыт памятный обелиск Петру I. Близ Нижнего парка, на середине крутого спуска, именуемого Петровским, он взметнул высоко в небо остроконечный шпиль. Для провинциального городка это было большим событием. По распоряжению губернатора у памятника выставлялся караул.

Курорт «Липецкие Минеральные воды»



Липецк-город курорт



Тесты

- **1. Купец Павел Небучинов сумел прославить свое имя в веках благодаря тому, что:**
 - а). воздвиг памятник
 - б). разбил парк
 - в). написал мемуары
- **2. Великолепные зарисовки живописных мест г. Липецка при посещении Липецкого курорта были сделаны рукой:**
 - а). А. Пушкина
 - б). И. Репина
 - в). В Жуковского
- **3. «... Липецк мне нравится ... заметен некоторый порядок, чистота. а главное широта ... Все здания разбросаны на далекое расстояние друг от друга — это я встречаю в первом русском городе, и мне приятно. Особенно дворянская улица - прелесть». О какой улице ведет речь Г. Современное название:**
 - а). ул. Фрунзе
 - б). ул. Ленина
 - в). ул. Советская
- **4. В 1997г. в г. Липецке был разрушен памятник истории и архитектуры республиканского значения. Назовите его.**
 - а). Канцелярия Петра 1
 - б). Курзал Липецких минеральных вод
 - в). Покровская церковь

Интересное задание!!!!

В нашем городе достаточное количество памятников и памятных мест, связанных с Липецким курортом.

Предлагаю принять участие в создании памятника, которого, по вашему мнению, не хватает в нашем городе.

Вам нужно придумать:

название «памятнику»;

внешний облик его;

- материал, из которого он будет изготовлен;
- место, где будет располагаться памятник

