

Двадцать первое ноября
Классная работа
Население. Современная политическая
карта Африки

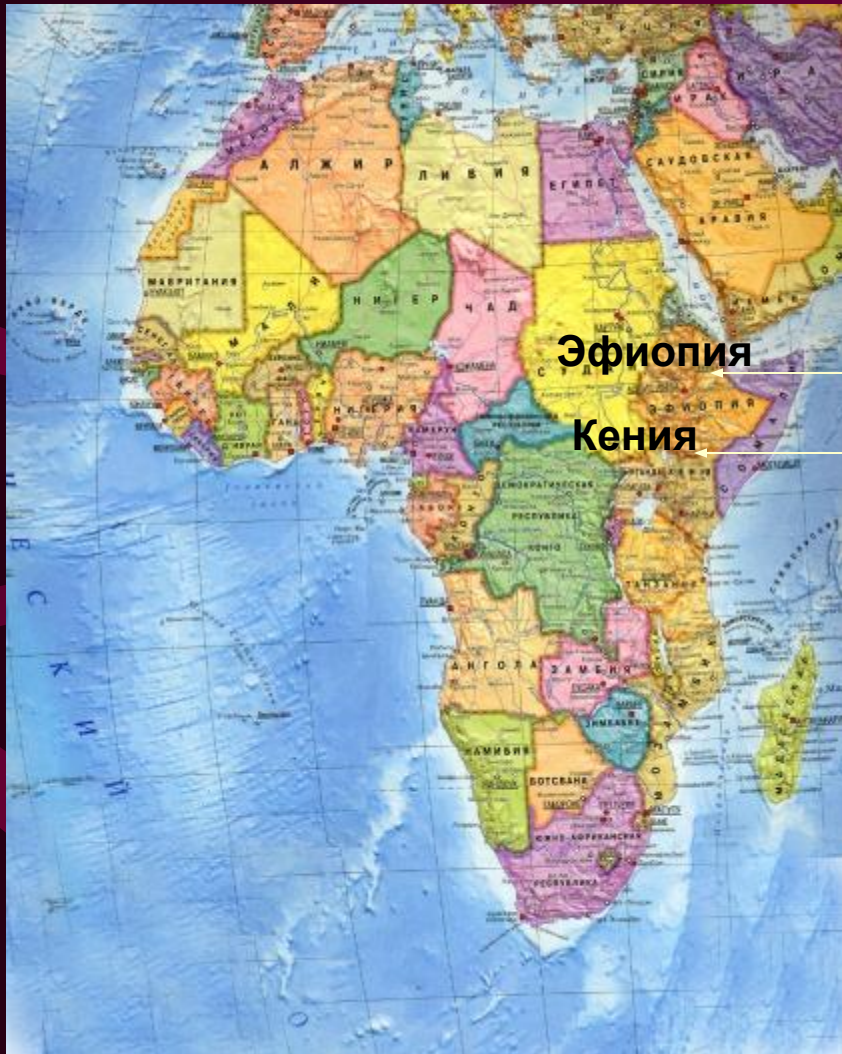
Цели урока:

- Охарактеризовать население Африки, его расовый и религиозный состав;
- Охарактеризовать формирование и размещение населения;
- Охарактеризовать современную политическую карту Африки

*Не так названье важно для страны
и очертания не так важны,
как важно то, кто в том краю живет,
зачем живет и чем живет народ.
Узнать любой страны особый нрав
Мы можем лишь людей ее узнав.
«Чья Африка?» – спросите у меня,
и я отвечу вам: «Она моя,
до смерти, до скончания времен –
родная мать для всех, кто здесь рожден!»*

*А. Мулату,
современный эфиопский поэт*

Африка – прародина человечества

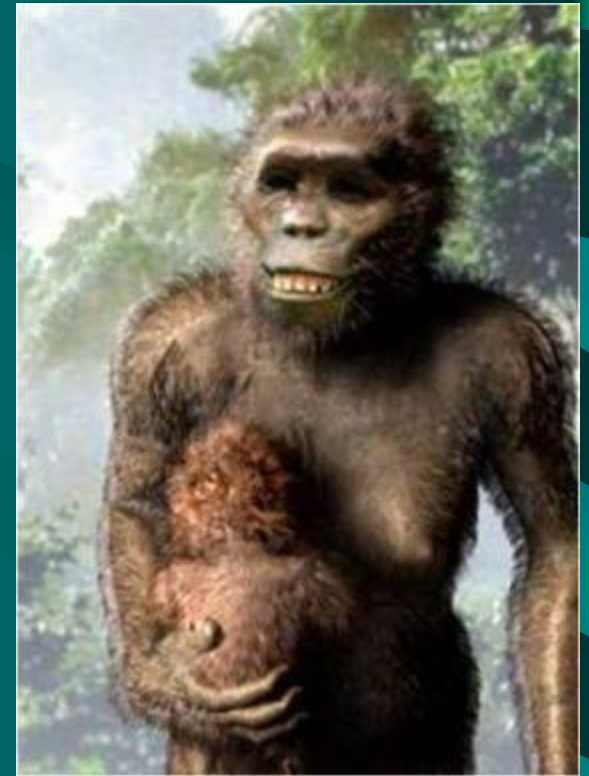


Подавляющее большинство ученых прародиной человека называют именно Африку. На этом континенте сделано большинство открытий предков человека, причем как раз в Эфиопии и Кении, где располагается рифтовая долина (разлом в земной поверхности).

Скелет знаменитой Люси



**Во второй половине
XXв.
в Восточной Африке
в пластах горных пород,
имеющих возраст
около 27 млн. лет,
были обнаружены
останки человека
и его орудия труда.**



Расы - это исторически сложившиеся группы людей, связанные единством происхождения, имеющие сходные признаки, которые передаются по наследству

Расы

Экваториальная
(негроидная)

Монголоидная

Европеоидная

Основные признаки

Темный цвет кожи,
волос и глаз,
спирально завитые или
волнистые волосы,
широкий нос, толстые
губы

Кожа смуглая с
желтоватым оттенком,
волосы прямые
черные, лицо крупное,
узкий разрез глаз

Кожа от светлой до
смуглой с розоватым
или красноватым
оттенком, волосы
мягкие, волнистые или
прямые

Расовый состав Африки

```
graph TD; A[Расовый состав Африки] --> B[Экваториальная]; A --> C[Промежуточная]; A --> D[Европеоидная];
```

Экваториальная

Промежуточная

Европеоидная

Размещение рас



- Северная Африка – берберы и арабы (туареги, алжирцы, египтяне) (европеоиды)
- Центр - нилоты, пигмеи, масаи, народы банту и др. негроиды
- Юг – бушмены и готтентоты (негроиды)
- Восток – эфиопы и малагасийцы (переходные)

Экваториальная раса (масай)



Жилище маньятта - хижина с деревянным каркасом, обмазанная коровьим навозом и обложенная глиной и сухим навозом.

Хижины окружены изгородью из колючего кустарника.



Экваториальная раса (пигмеи)



Дом пигмеев из листьев и палок. Строительство и ремонт жилища – занятие женщин. Хижины пигмеев строятся из плетей, сверху покрытых банановыми листьями.

Бушмены



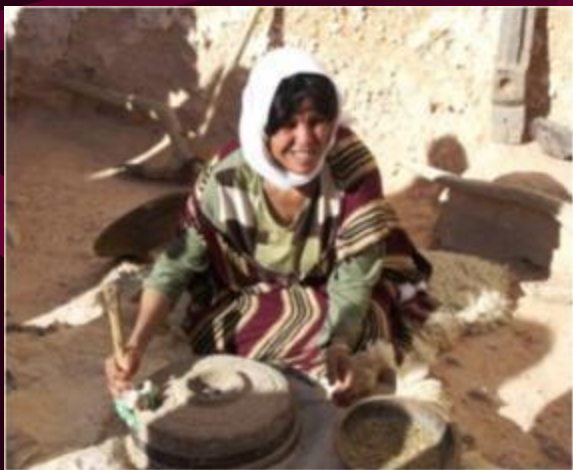
Жилище – это шалаш или навес из веток и травы. Жилище же современного бушмена - в недавнем прошлом армейская палатка

бродячий образ жизни охотой и рыболовством. Традиционная добыча: корни, эвкалипт

Европеоидная раса



Мужчина. Араб



Женщина. Бербер

Пришлое население:
На севере
(побережье
Средиземного
моря)
Французы
На юге –
африканеры
(буры)



Египтянин



Туарег

Промежуточная раса – эфиопы



Промежуточная раса - малагасийцы



Физкультминутка

- Поднимает руки класс – это «раз»,
- Повернулась голова – это «два»,
- Руки вниз, вперед смотри – это «три»,
- Руки в сторону, пошире,
- Развернули на «четыре»,
- С силой их к плечам прижмите – это «пять»,
- Всем ребятам тихо сесть – это «шесть»!

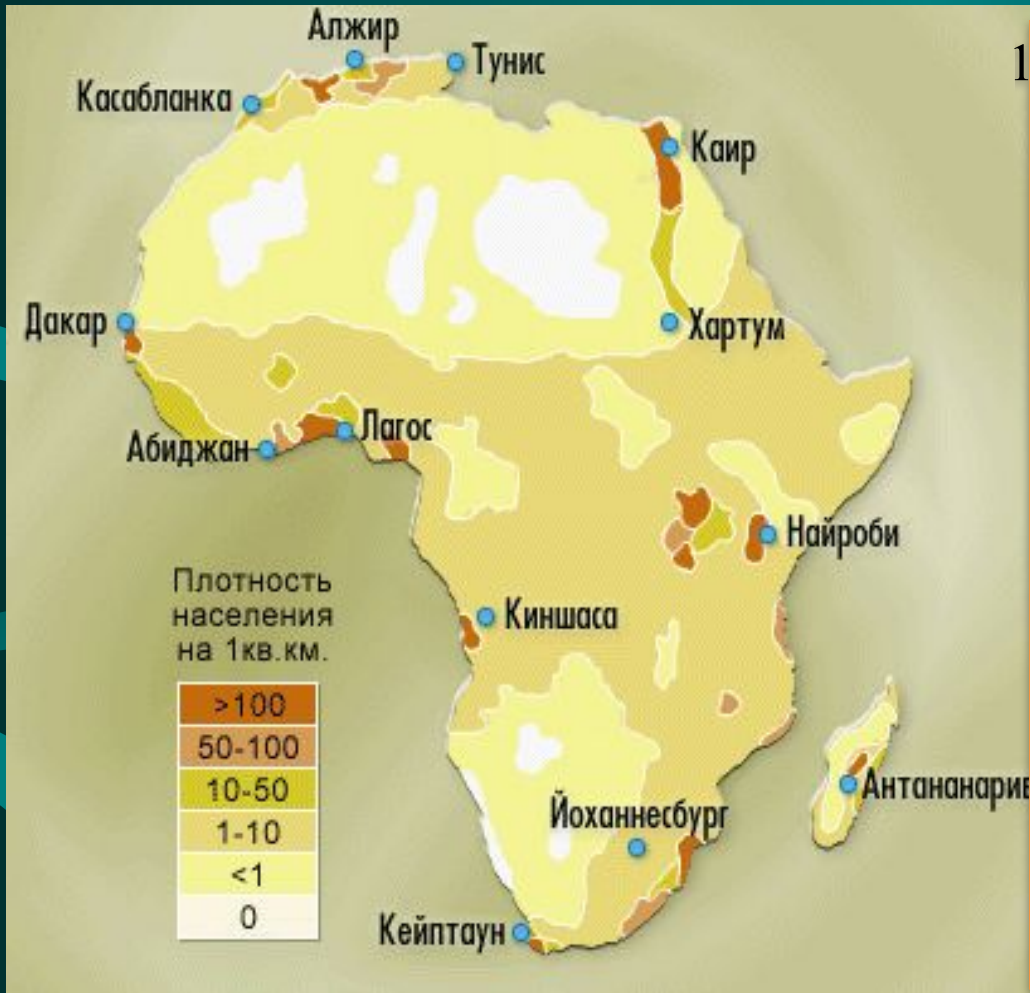
Религиозный состав:

Христианство

Ислам
(Северная
Африка)

Местные
религии

Размещение населения



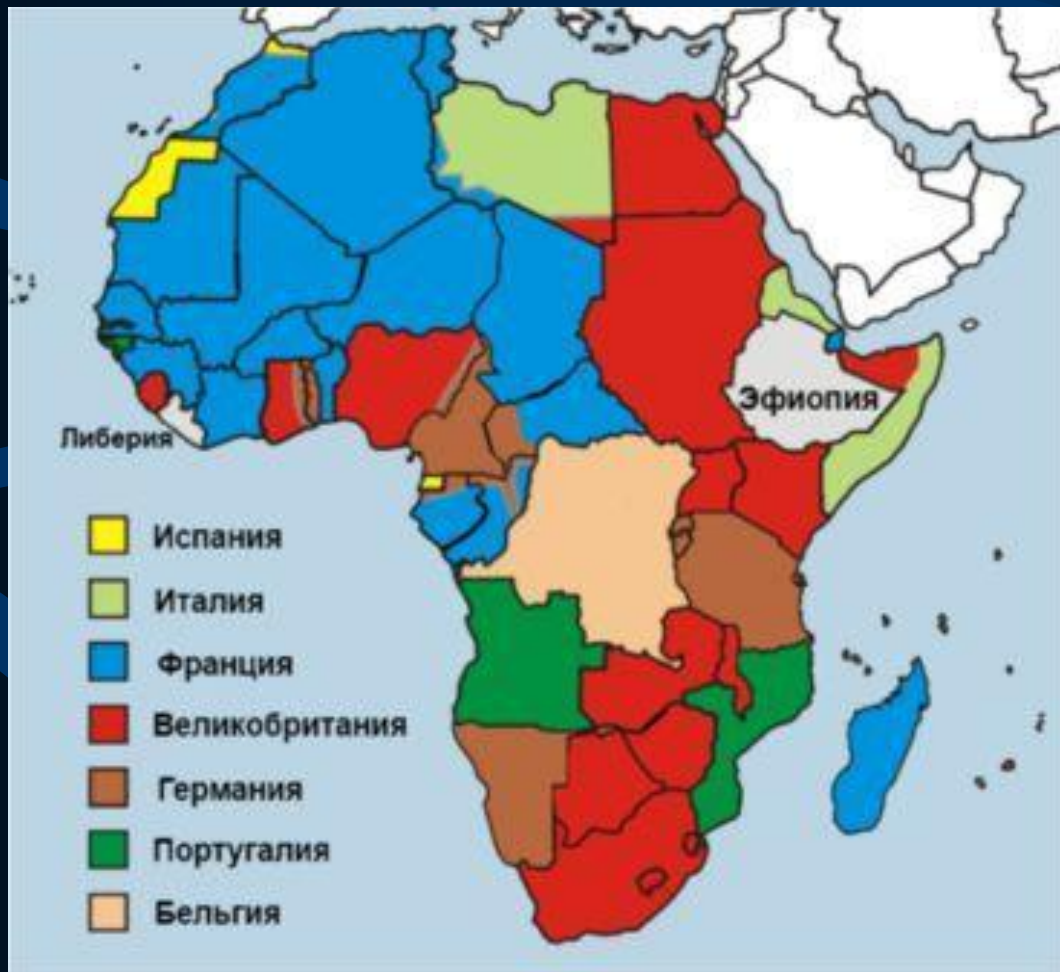
1. Численность Африки около 1 млрд. человек.
2. Сравнительно густо заселены побережья Средиземного моря, Гвинейского залива и юго-восточное побережье материка.
3. Высока плотность населения в дельте Нила, где на 1 км^2 приходится 1000 человек.
4. В пустыне Сахара, занимающей $\frac{1}{4}$ материка, живет менее 1% всего населения, а в отдельных областях вообще отсутствует.

В Африке проживает около 1 млрд. человек, более 200 народов, относящихся к 16 различным языковым семьям



Колониальное прошлое

Колония – это страна, лишенная политической и хозяйственной самостоятельности.

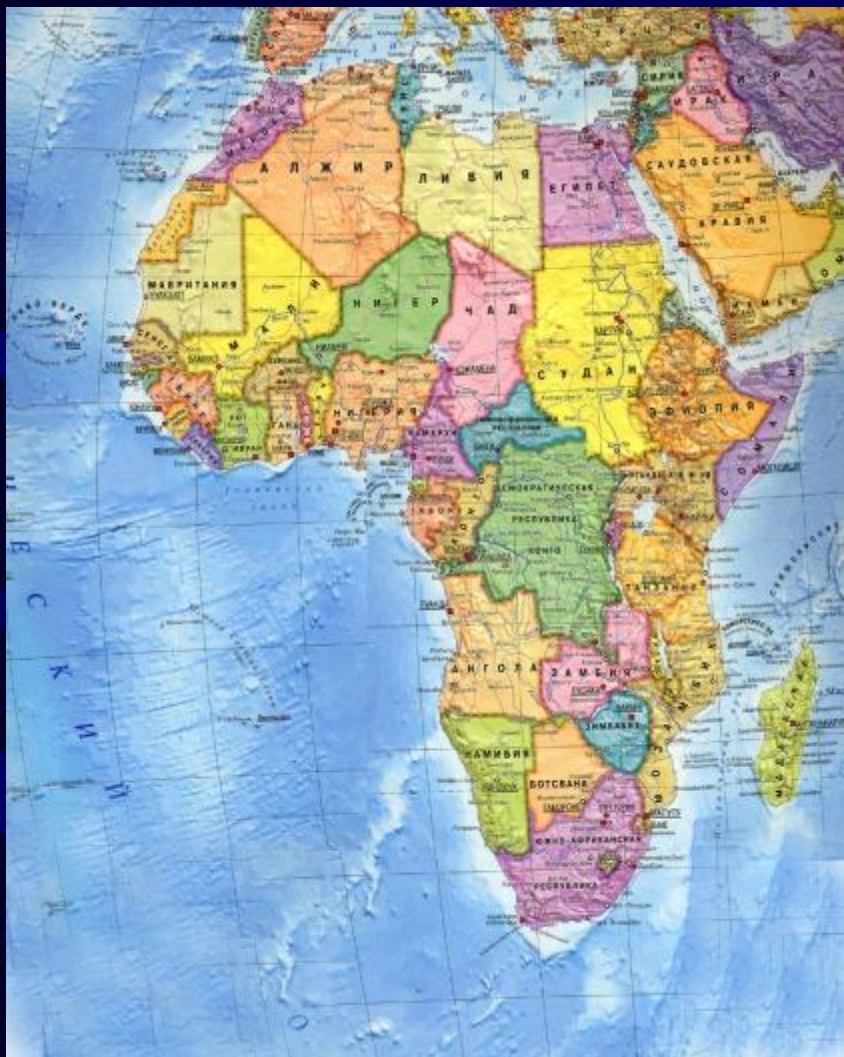


□ К началу XX в. – Африка превратилась в материк колоний стран Европы. (только Либерия и Эфиопия были свободными)

□ В середине XX в. Африка стала материком национально-освободительной борьбы

□ В конце XX в. Африка превратилась в материк независимых государств

Политическая карта Африки



- Сейчас на африканском континенте насчитывается 55 независимых государств
- Единственное развитое государство на материке – ЮАР
- Остальные государства Африки являются развивающимися

Итог урока

- Сегодня на уроке мы:
- Охарактеризовали население Африки, его расовый и религиозный состав;
- Охарактеризовали формирование и размещение населения;
- Охарактеризовали политическую карту Африки

Домашнее задание:

- № 46