



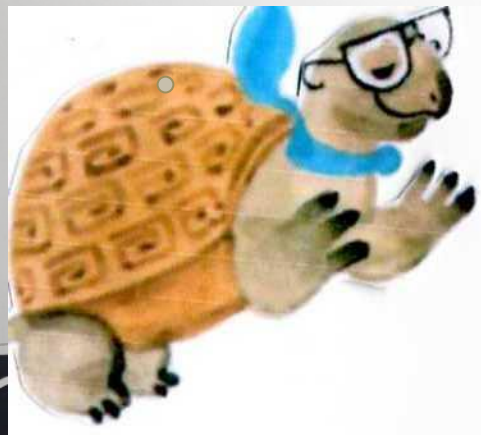
На что похожа наша

планета

Очень интересно путешествовать по родной стране, но на свете есть и другие страны. Там живут такие же, как вы, мальчики и девочки. А все вместе мы живем на одной большой планете. Кто знает, как она называется?



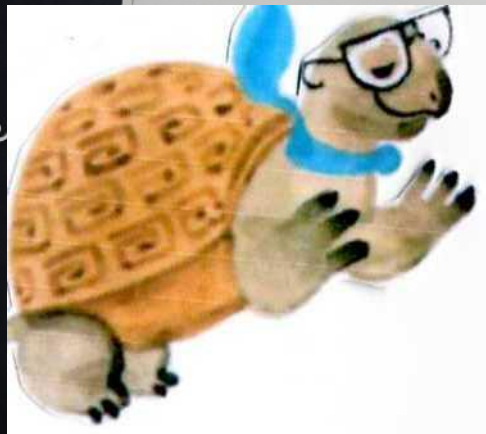
Наша планета
называется Земля.



Интересно,
на что похожа
наша планета?

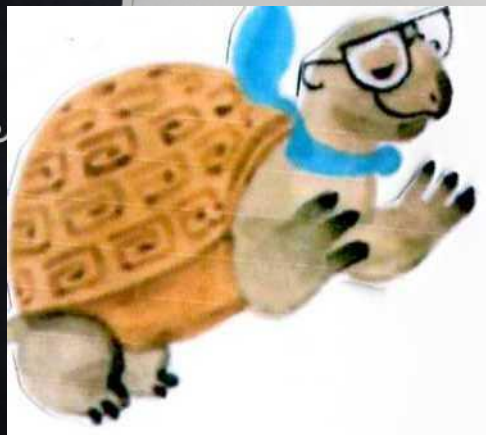
Когда мы смотрим в окно, Земля
кажется нам плоской, как это блюдо.

Представьте, что на нем
расположились дома, деревья, целые
города и страны, люди и животные.





Но некоторые из вас, ребята,
сказали, что Земля похожа на мяч,
то есть имеет форму шара.



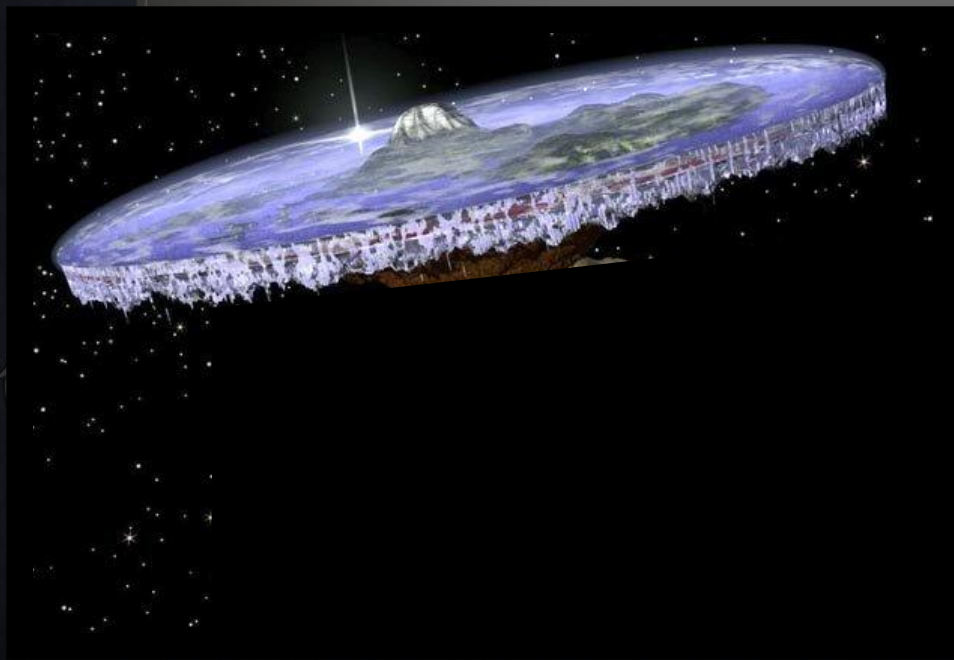


Кто же прав? Если Земля плоская,
значит, можно идти-идти по ней
и в конце концов дойти до края Земли...

Но пока никому из людей это
не удавалось... А если Земля имеет
форму шара, значит, многие люди ходят
по ней вверх ногами...



На каком из них
показана плоская
Земля, а на каком —
шарообразная?



Какое же
изображение
правильное?

Сегодня известно, что Земля имеет форму шара. Но когда-то люди считали по-другому.

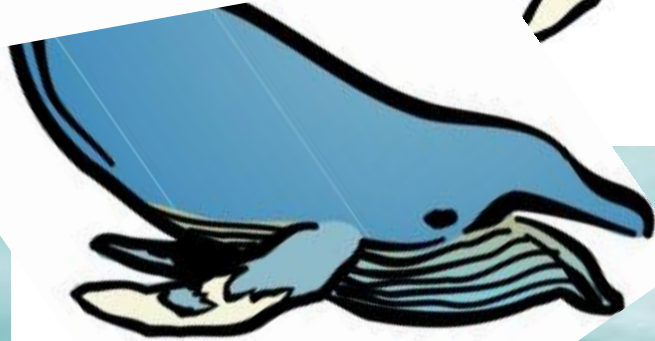
В одних странах люди представляли себе Землю в форме половинки яблока, которая плоской частью лежит на трёх китах, плавающих в океане.

В других странах представляли, что Земля лежит на трёх слонах, а слоны стояли на черепахе, которая плавает в океане.

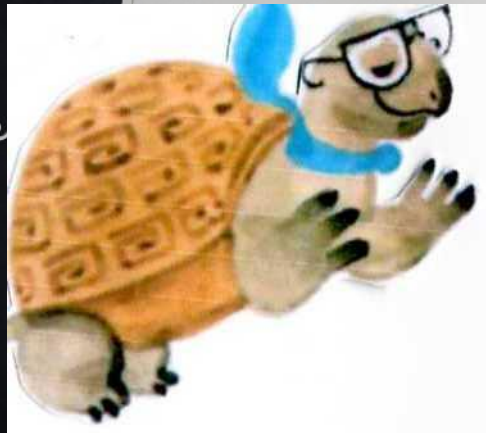








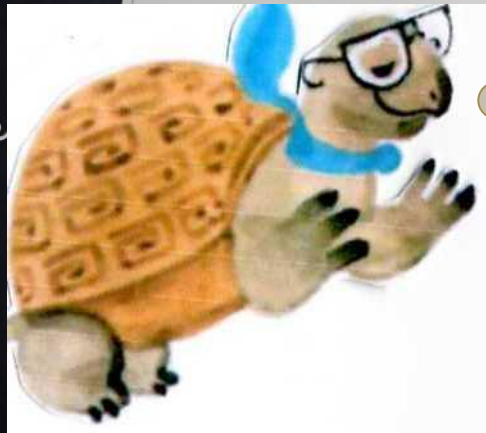
Португальский
учёный Магеллан
решил обойти вокруг
Земли на корабле.





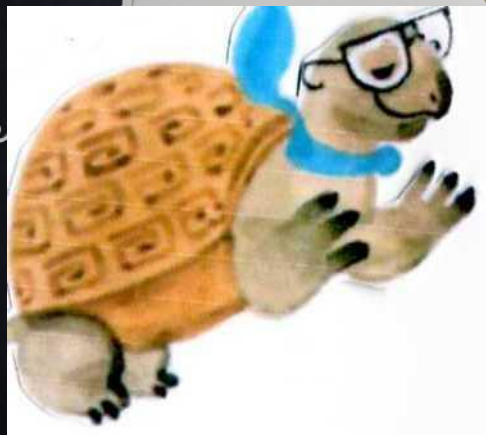
Магеллан снарядил пять судов.

Они должны были выйти из порта и плыть постоянно в одном и том же направлении, чтобы вернуться в этот же порт. Долгие месяцы плыли корабли. Один из парусников разбился о скалы, другой вернулся домой с полпути, третий сожгли, четвёртый попал в плен. Погиб Магеллан. И только одно маленькое судно под названием «Виктория» вернулось в порт через три года.

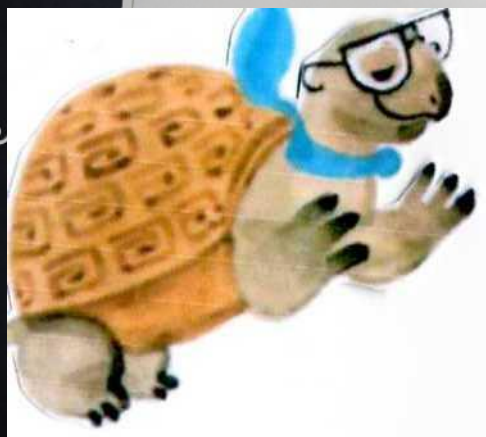




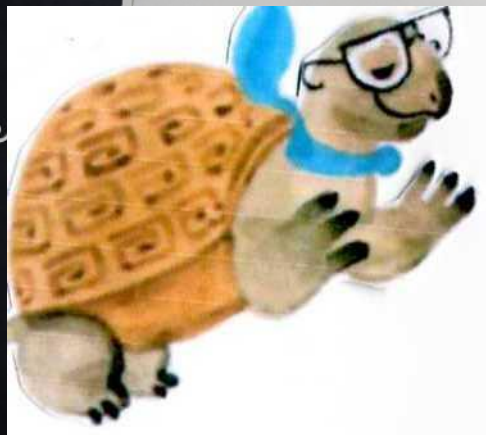
Это наблюдение
люди сделали еще
в древности.
Оно доказывает,
какую форму имеет
Земля.



В наши дни, когда люди запустили в космос космические корабли, космонавты своими глазами увидели, что Земля имеет форму шара.



Земля имеет форму шара.
Но мы этого не замечаем,
потому что шар очень –
очень велик.

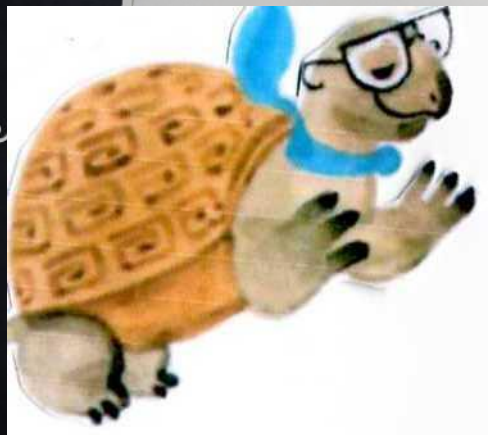


ДАВАЙТЕ ВЫБЕРЕМ ИЗ ПЛАСТИЛИНА
МОДЕЛЬ ЗЕМЛИ. ПЛАСТИЛИН КАКОГО
ЦВЕТА НАМ ПОНАДОБИТСЯ?

Модель – предмет,
который показывает
свойства
оригинального
предмета.



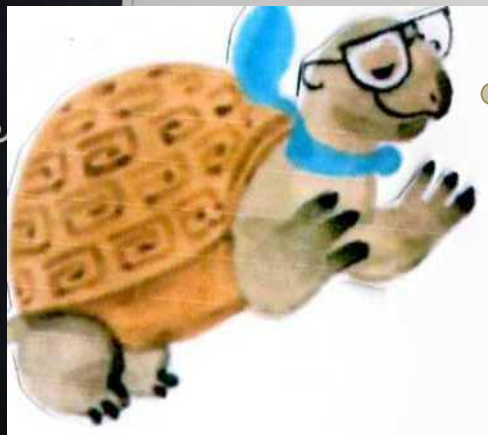
Поскольку на Земле есть
огромные моря и океаны,
вылепим шары из пластилина голубого цвета.
А как показать сушу на наших моделях?

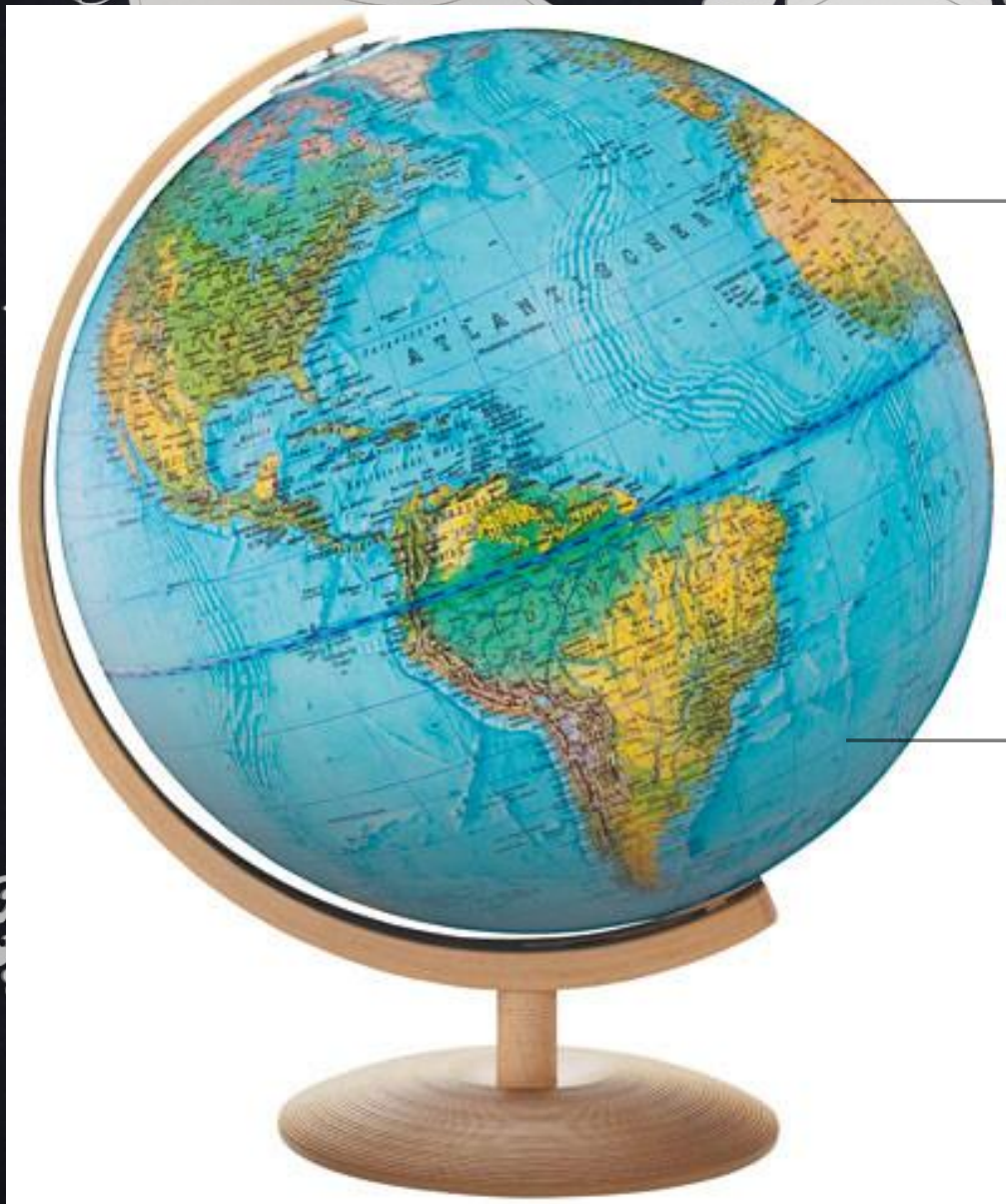


Нужно взять пластилин зеленого,
желтого, коричневого цвета. Но мы
же не знаем, как расположена суша
на Земле.



Люди это давно
изучили и создали
глобус — модель Земли.





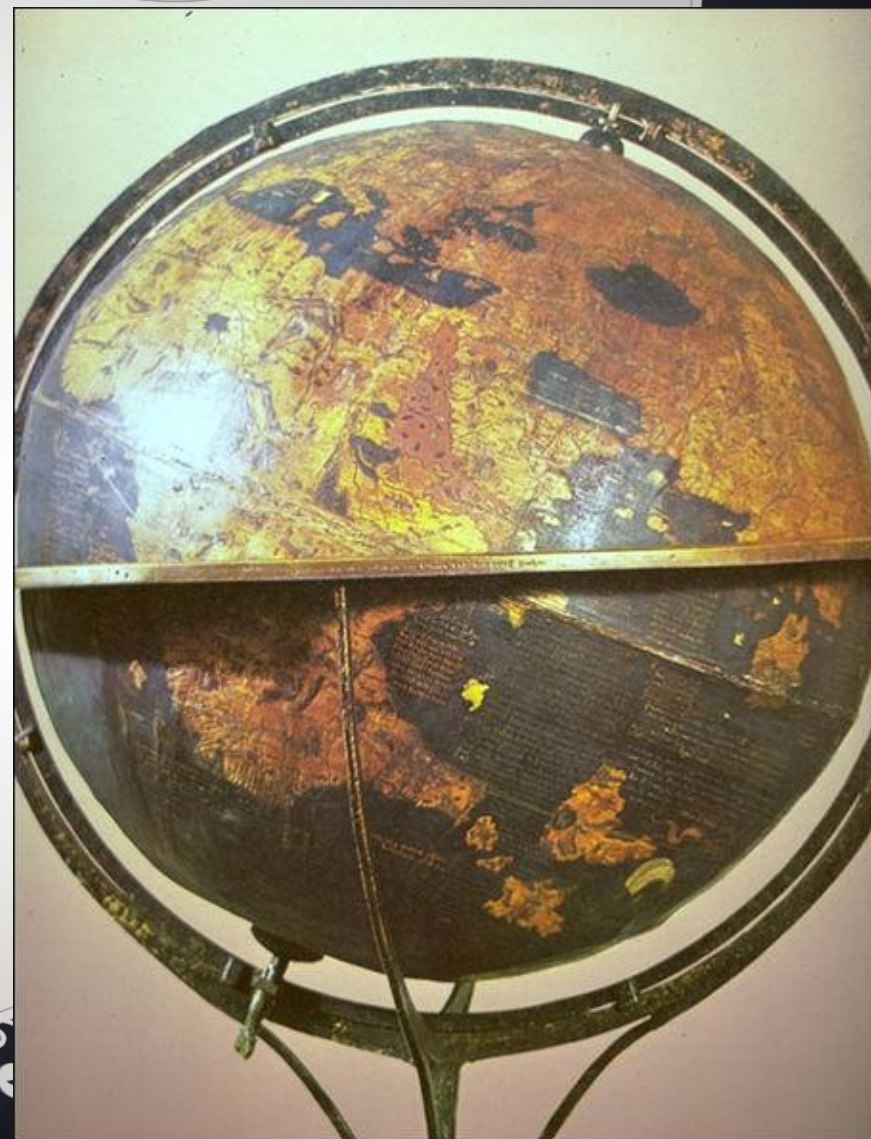
СУША

ВОДА

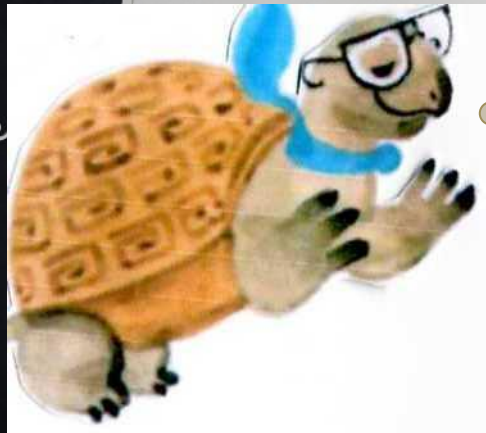


В 1492 г. первый европейский глобус Земли изготовил астроном М. Бехайм из Германии.

Он назывался
"Erdapfel", или "Земное
яблоко».



Итак, Земля имеет форму шара. Мы этого не замечаем, потому что земной шар очень велик. Кстати, многие люди действительно ходят по нему вверх ногами, но не замечают этого. Их, как и все на Земле, удерживает земное притяжение.



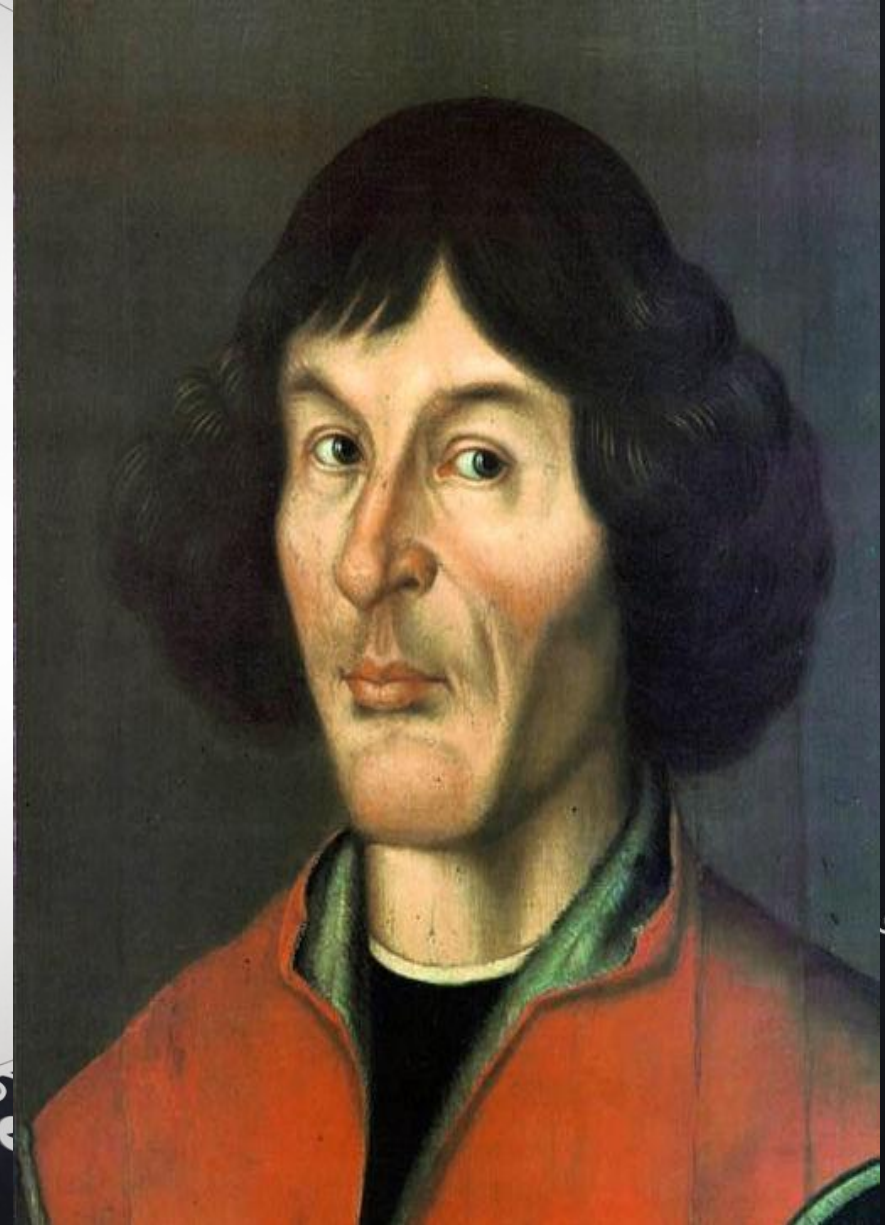
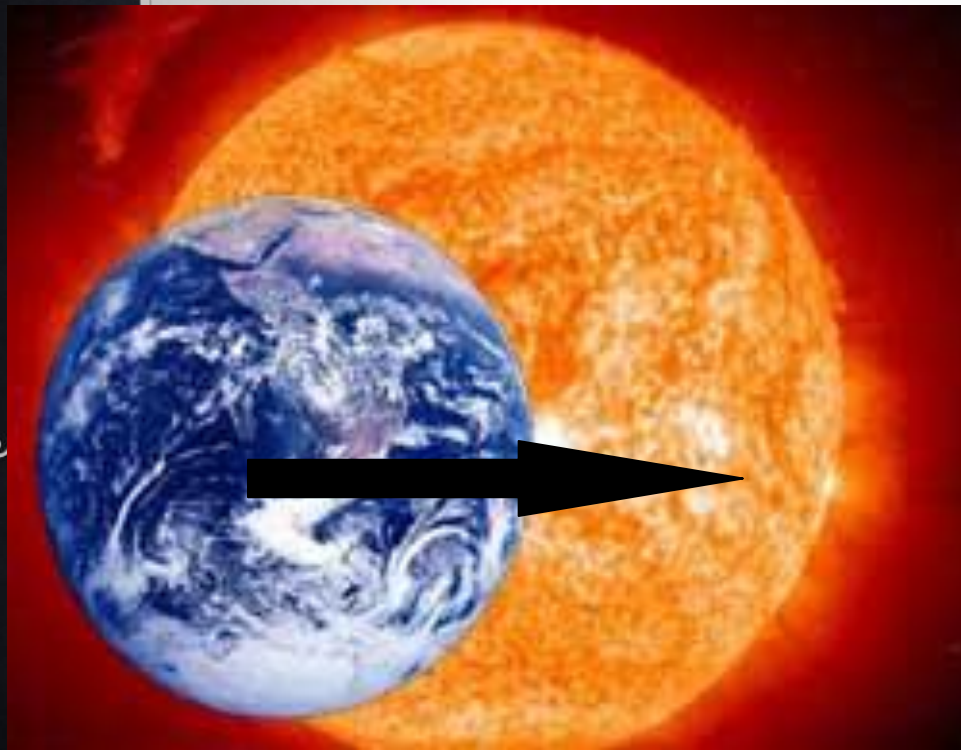
Земля намного меньше Солнца.



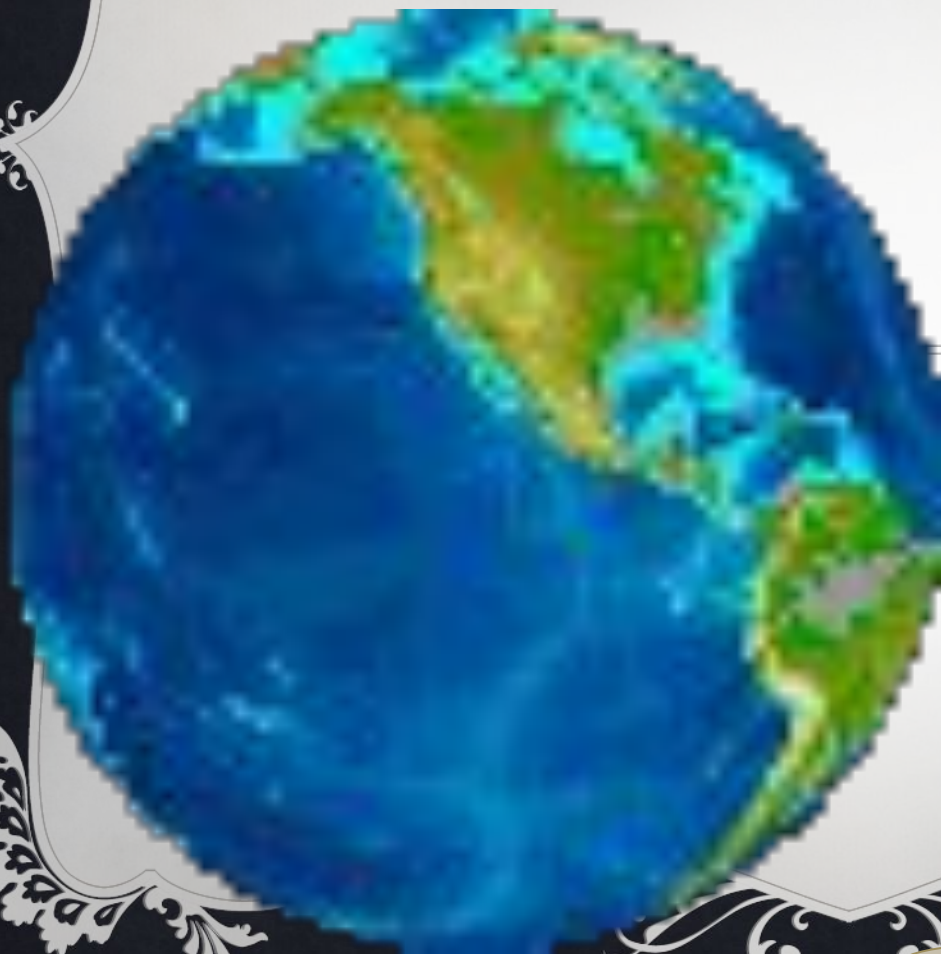
Земля постоянно
движется вокруг Солнца.



Польский учёный
Николай Коперник
впервые установил, что
Земля и другие планеты
вращаются вокруг
Солнца.







Земля вращается
вокруг своей оси .



**Земля намного меньше Солнца.
Земля постоянно движется вокруг Солнца.
Да и ещё сама вращается наподобие детского волчка.**

Ни начала, ни конца,
Ни затылка, ни лица.
Знают все, и млад и стар,
Что она — большущий
шар.



На ноге стоит одной,
Крутит - вертит
головой.
Нам показывает
страны,
Реки, горы, океаны.





Автор презентации – Турабова Ш.Д.